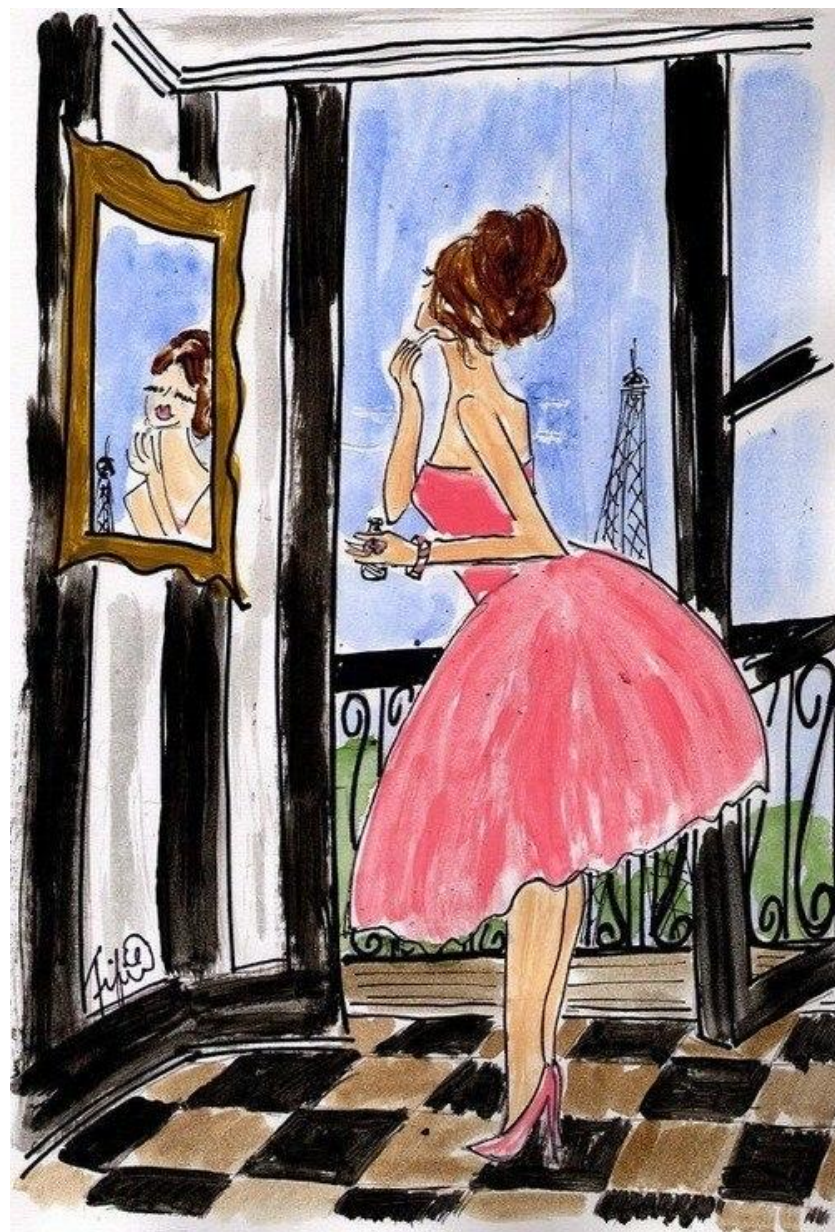


ЫЙ
журна
л
стил
я



Цветотип

• **внешности- осень**

- Цветовая гамма . Мягкие, тёплые глубокие оттенки, повторяющие палитру



ок
а)

Лучшие цвета

:

- Оливковый
- Коричнево-красный
- Золотисто-медовый
- Сливовый
- Цвет морской волны
- Медный
- Белый с пероттенком

L'amour.ru



Не рекомендуются следующие оттенки:

- Чистый белый
- Чёрный (можно заменить тёмно-оливковым)
- Чистый синий
- Сине-фиолетовый
- Глубокие оттенки

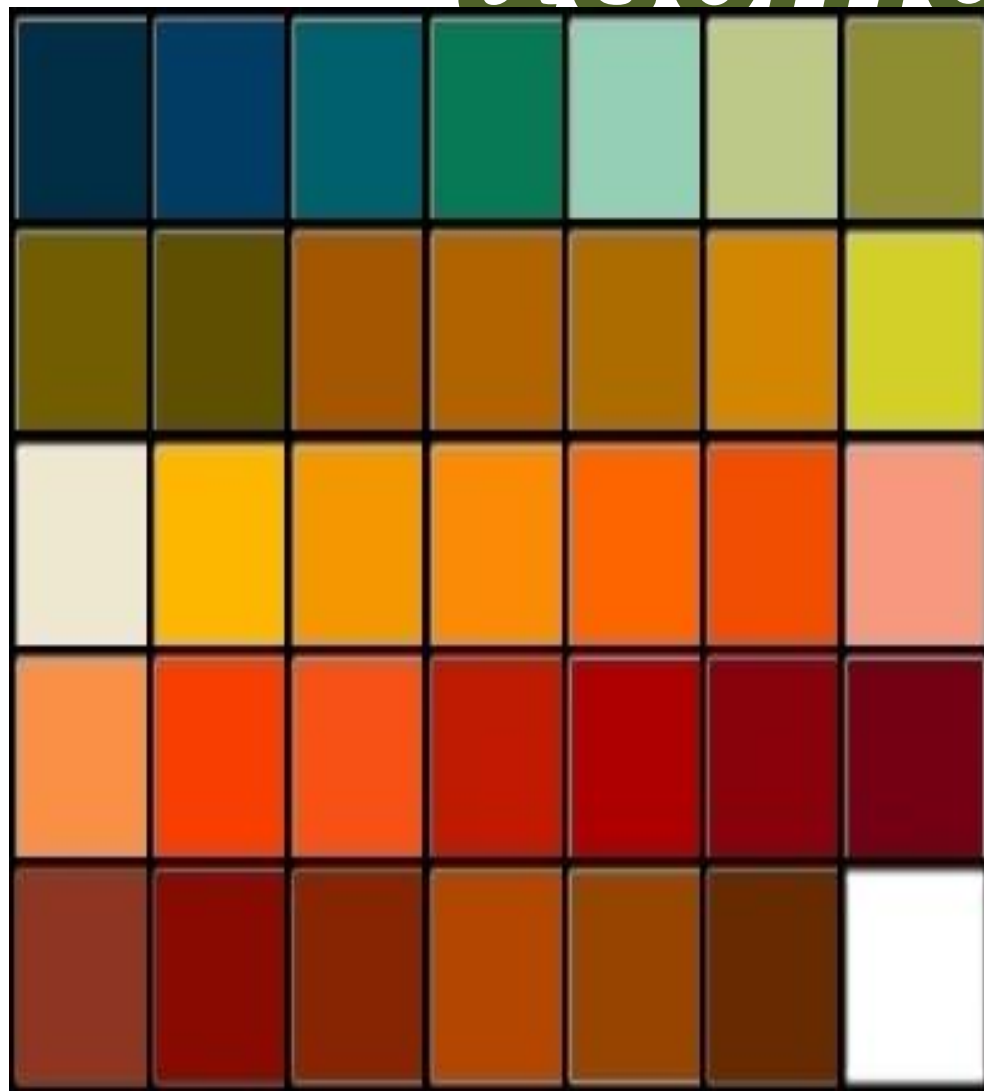


! Но это не значит, что все «неправильные» оттенки следует исключить насовсем. Главное, чтобы запретные цвета не располагались близко к лицу. !

Пример.

Блузу неподходящего цвета я «нейтрализовала» шарфом тёплого оттенка.

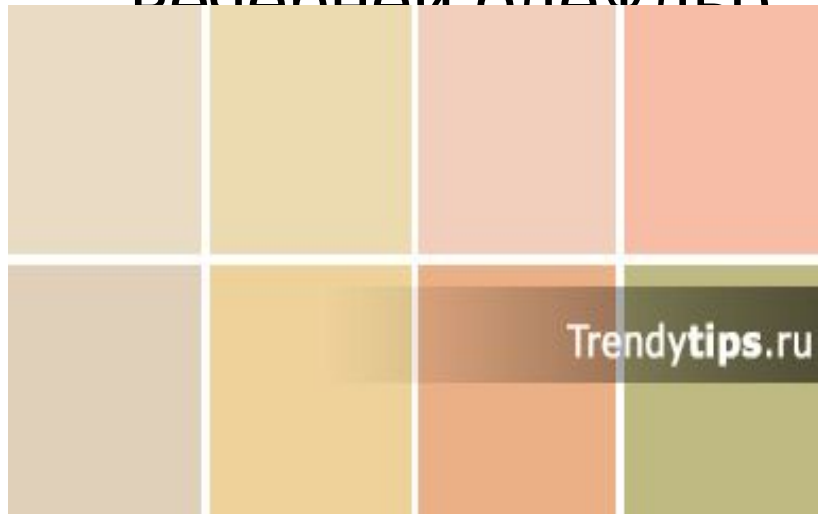
Палитра осеннего цветотипа



Что бы было проще сочетать цвета и вещи, я разбила палитру на 4 категории:

Светлые цвета

(подходят для
нижнего белья,
блузок, летней и
вечерней одежды)



Тёмные цвета

(подходят для
пальто, костюмов,
брюк, жакетов,



Нейтральные цвета

– средне- тёмные цвета палитры. Они спокойны, не надоедливы, легко комбинируются с другими цветами.



Яркие цвета

(используют в аксессуарах, вечерних нарядах, в спортивной одежде. Применяйте их, как цветовые акценты)



Пример: несколько образов с сочетанием цветов из палитры





Тип фигуры-

песочные часы

Вам повезло, у Вас самая женственная *фигура!!!*

Фигура с великолепными округлостями в правильных местах, фактурная фигура.

При выборе одежды отдавайте предпочтение той, которая повторяет линии тела, а не обтягивает его. Старайтесь



Ткань

Что касается тканей-
избегайте жёстких и
тяжёлых материалов!



**Выбирайте такие
материалы, как:**

- Шёлк
- Шифон
- Тонкий
трикотаж
- Джерси,
полиэстер
- Эластичные
ткани

и др.

Рисунок

Хорошо Вам
подойдет такой
рисунок, как:

- Горошек
- Цветы
- Узор пейсли
- Некруглая абстракция



Избегайте
геометрически
й рисунков,
прямых линий!



Рекомендации по подбору одежды

- Платья. Обратите внимание на модели, которые повторяют очертания Вашего тела, либо облегают грудь и свободны от бёдер. Так же выго



ецеве



у
пья с

**При выборе
пальто
отдавайте
предпочтение
однобортным
моделям с
шалевым
воротником!**

Громоздкий
воротник
утяжеляет
верх



Двубортное
пальто скрывает
фигуру



Блузы и кофты.

Выгодно подчёркивать достоинства вашей фигуры будут модели,



Юбки. Смело можете

себе позволить расширенные юбки, юбки с завышенной талией, прямые юбки длиной чуть выше колена. А так же не



Брюки. Отдавайте предпочтение джинсам со средней посадкой. **Имейте в виду**, что джинсы/брюки с заниженной талией не выгодно подчеркнут ваши бёдра!

Брюки с вертикальной полоской визуально сделают ноги стройнее.

Так же обратите внимание на м
передней частью и с молнией;



Базовый Гардероб

Это фундамент Вашего гардероба. У Вас может не быть какой-нибудь модной блузы, но база быть обязана!

Так из чего ж
гардероб?



й

1. Светлая

блузка. Блузок и батников (мужской вариант сорочки) должно быть как минимум две (одна



2. Хорошо

скроенный по
фигуре жакет.

Выгодно на Вас
будет смотреться



це

3. Кашемировый свитер с V-образным вырезом или кардиган. А лучше, чтобы были оба. Носить их можно вместо жакета со строгой



4. Джинсы прямого кроя и идеально юбки.



5. Юбка- футляр.



About-Fashion.ru

6. Платье- футляр. В идеале 2. Одно классического и лаконичного кроя (чтобы носить его и вечером).



В дополнение прикрепляю фото, где показано, как из 7 вещей и 8 аксессуаров получается 32 комплекта одежды!



7 вещей + 8 аксессуаров = 32 комплекта одежды

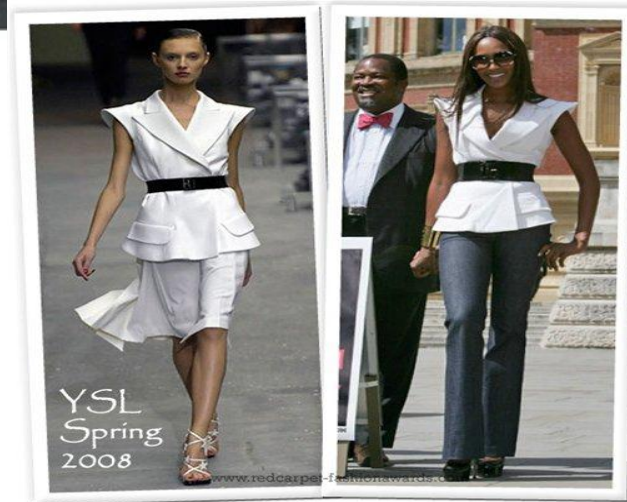


Ваш стиль в одежде



Стилей существует огромное количество. Некоторые стили могут перекликаться между собой, а некоторые и вовсе нет. Чтобы не потеряться в таком изобилии выбора, я выделила для Вас пару основных вариантов:

Городской шик – сочетание минимализма, классики, делового и стиля Casual. Силуэты мягкие, покрой идеальный, полуприлегающие фасоны и расслабленные черты



Vatore Ferragamo



Стиль Casual с элементами Бохо

шика. Такой уже повседневный стиль Casual я решила разбавит стилем Бохо, позаимствовав в него этнические аксессуары,



Аксессуары

При выборе украшений стоит присмотреться внимательнее к медным и золотым аксессуарам. Но металл при этом, не должен иметь назойливо лучистого блеска!

Очень будут кстати оригинальные украшения из дерева,



Серьги. Вы можете себе позволить носить серьги любых форм.

Главное тут не ошибиться с размером и не выбрать слишком громоздкое украшение. Иначе лицо будет казаться слишком маленьким.

Если же у вас есть сомнения, то тогда **выбирайте маленькие колечки или гвоздики**, которые идут всем без исключения. Главн

не у
не :
о пр

не был слишком
и не слишком
ку — это



Отличное пособие, как правильно подобрать колье/подвеску под определенную линию

Choosing Necklaces for Necklines



Turtleneck
Long chains
or pendants



Crew
Bib or
collar



Scoop
Shorter
pendants
with volume



Strapless
Choker



Square
Angular
pendants



Off Shoulder
Asymmetric



Halterneck
Slim pendants



V Neck V
shaped pendants



Collar short
pendant or
choker



Boat Neck
Long beads



Cowl
Feature
earrings



Sweetheart
Curved beads
or pendants

Обувь и сумки лучше покупать темно-коричневого или теплого бежевого цвета. Замечательно подчеркнут достоинства осеннего цветотипа внешности роскошные и большие платки и палантины, а также **СОЛОМЕННЫЕ ШЛЯПЫ**, обувь в стиле сафари. **Помните, что**

ШЛЯПЫ

должны быть шире ладони!



Очки. Оправа очков может быть темной и эффектной, подойдут леопардовые расцветки. Гармоничнее всего смотрятся теплые темно-коричневые цвета, а также золотая или медная металлическая оправы. Стекла не должны быть черными или серыми.

Овальное лицо допускает абсолютное большинство оправ.

Однако ширина оправы должна быть равна самой широкой части лица, а верхняя линия оправы совпадала с линией бровей.

Кроме того, стоит также учитывать черты лица. Мягкие

черты
округли



платья
углс



Несколько рекомендации

ПО МАКИЯЖУ

Пудра и тональная основа — очень хорошо с кожей Вашего цветотипа сочетается основа оливкового цвета, а так же любого бежевого оттенка.



Румяна — сделайте выбор в пользу золотистых и бронзовых румян.

Тени для век — цветовая палитра глаз начинае самых светлых оттенков зеленого, серого, синег переходит к более темным и к карим тонам. Час присутствуют вкрапления золотистого цвета.



Тушь для ресниц — самый подходящий вариант — коричневая тушь.

Пс
и б
Ну



блеск — используйте
ттен
зетс



жк и



ду



..

там с загнутыми