

# Tourcia Hair & Body care system





## 토르마늄의 성분- Составляющие турмания.

투르말린  
tourmalium



для здоровья: наличие постоянного электрического заряда

-улучшает процессы обмена веществ (отрицательные ионы)

-улучшение функций иммунитета, работы клеток, очищение

крови восстановление автономной нервной системы.

-поддерживает уровень влажности на поверхности кожи

게르마늄  
germanium



Эффективность выявленная при клинических испытаниях

-Выполняет важную роль в процессе активации кислорода

-Роль полупроводника (регулирует протекания энергии на клеточном уровне): эффективность отрицательных ионов

-Укрепление иммунитета организма.

## 토르마늄의 성분 - Составляющие турмания.



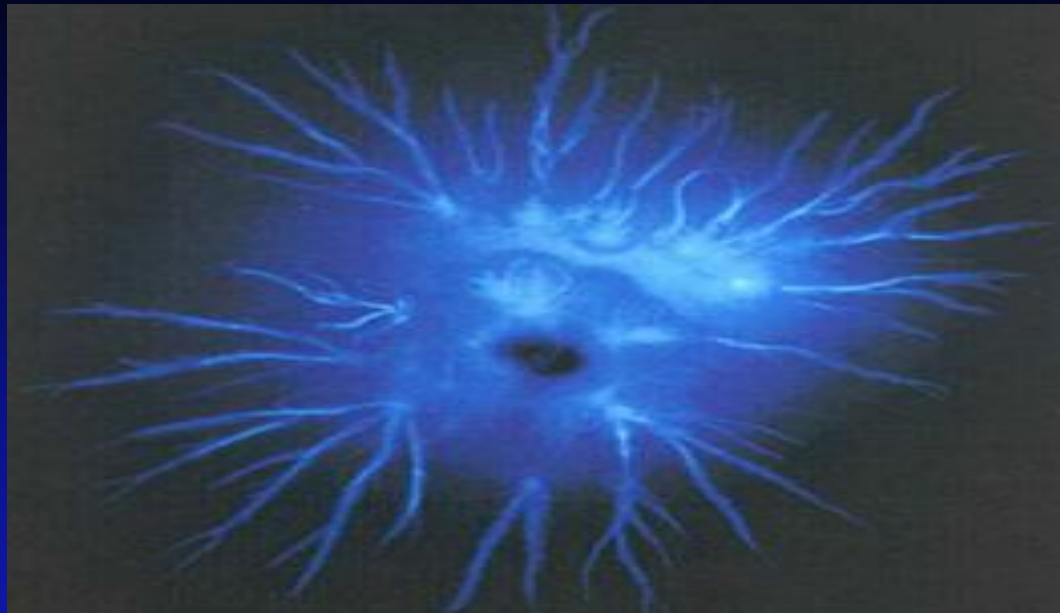
- Устранение неприятного запаха, предотвращение гниения, насыщение ионами.
- эффективен при кожных заболеваниях, применяется для очищения воды.
- хорошо впитывает ртуть, кадмий, хлор и вредные для живого организма вещества.
- улучшает качество воды и способствует ее насыщению кислородом



вулканические породы великолепно выводят шлаки, применяются в качестве составляющих косметики.  
в вулканических породах содержится аллюминиевая кислота, нейтрализовав его мы можем получить абсолютно безвредное вещество.

# Особенности турмания (энергия организма)

토르마늄의 특성(생체에너지)



Снимок излучения энергии организма

Электрическое поле человека составляет 6V. При снижении до 3V организм умирает

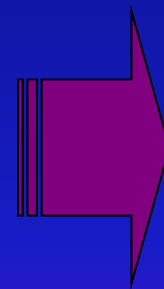
Турманиевая керамика излучая постоянный микрозаряд в 0.06amp продлевая жизнь человека является таинственным минералом

# Развитие организма

체질 개선

## воздействие на организм

인체에 미치는 영향



Кислотная среда

산성체질

Щелочная

среда

알칼리성 체질

# Shampoo & conditioner 컨셉



누가 토르시아는 손상된 모발과  
모근 강화를 위해 탄생(탈모예방)

# SHAMPOO & CONDITIONER 특징

## Свойство шампуня и кондиционера

A

### ① Восстановление

- **ВОЛОС**
- Масляный экстракт рамашки  
камилия
- Этиловый эфир  
гидролизованного шелка
- Сквален

### 1. 손상된 모발 관리

- \* 동백오일
- \* 실크 단백질
- \* 스쿠알렌

B

### 2. 두피관리

토르마늄  
리엔탈 허브

### ② Уход за кожей головы

- Турмалин
- Экстракт восточных  
трав

C

### ③ Не содержит

- **ГМО**
- Искусственный краситель.
- Этанол(спирт)
- Примеси бензофенона

### 3.3-Free 시스템

무 인공 색소  
무 에탄올  
무 벤젠 페논

D

### ..고품격 아로마 향

그린 시트러스  
플러랄 아로마  
우디 머스크

### ④ Цветочный аромат

- Зеленый цитус
- Цветочный арома
- Цветочный мускус





# Оснaвные компоненты шампуня

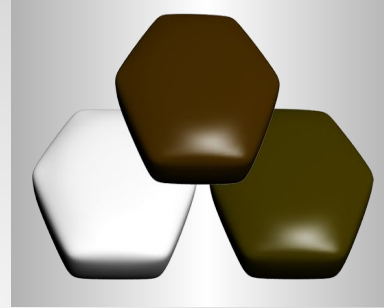
Масляный экстракт рамашки камилия, этиловый эфир гидрализованного шелка, турмалин, экстракт восточных трав



동백오일  
Экстракт камили



실크 단백질  
Гидрализованн  
шелк



토르마늄  
Турмалин



오리엔탈 허브  
Экстракт  
восточных трав



**Здоровые и шелковистые волосы**

# Масляный экстракт рамашки камилия



Увлажняющих компонент экстракт камилия позволяет сохранять сухие и ломкие волосы мягкими и влажными.



Масляный экстракт рамашки камилия  
глубока проникая в волос сохраняет волос  
густой и здоровой.

Восстановление  
сухие волосы

Высока влажная  
масляный экстракт  
рамышки камилия

Шелушение и  
блеск

Проникновения  
глубоко в волос

# shampoo

- ➔ Особенность: Благодаря лечебному составу масло камелии, сохраняется влажность волос и придается блеск и сияние



380ml/

- ✓ Компоненты турмалин и экстракт восточных трав предотвращает выпадения волос.
- ✓ Экстракт ромашки камилия и этиловый эфир гидро. шелка охраняет волос густой.
- ✓ Отсутствие ГМО обеспечивает безопасность использования.
- ✓ Мягкий и богатая пена с ароматическим композицием.

Сухие волосы : 1 раз в 2 дня, Жирные волосы : 1 раз в 1 день  
Более эффективно использовать шампунь с кондиционером Торсия.



# shampoo

동백오일, 실크 단백질 성분이 윤기와 탄력 있는 모발로 관리  
Экстракт ромашки камилия и этиловый эфир гидро шелка сохранять волос густой.



## Турмалин shampoo

1. Заполняет поврежденных волос с витаминами и предотвращает выпадения волос
2. Оживляет поврежденных и осветленные волосы
3. Сделать волосы мягче, придает им блеск и улучшить расчесываемость

## Турмалин shampoo

# conditioner

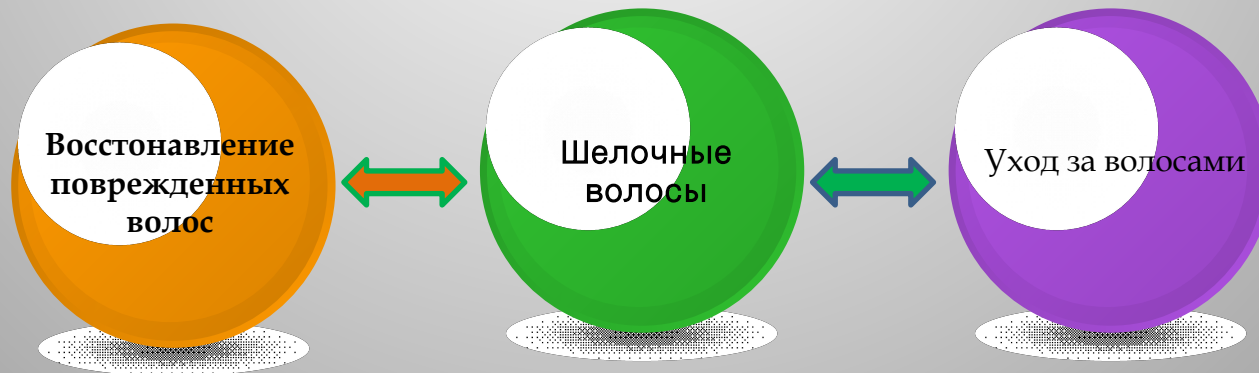
→ Кондиционер для



380ml/

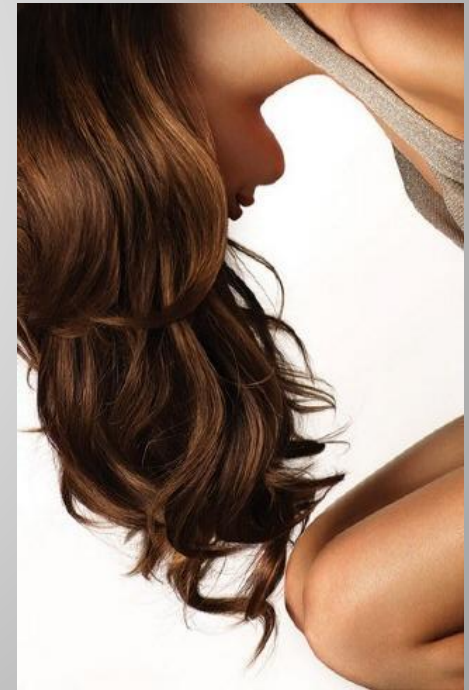
- ✓ Прекрасно завершает уход за волосами, делая их гладкими и мягкими.
- ✓ Состав экстракт ромашки и этиловый эфир шелка сохраняет волос густой и здоровой.
- ✓ Отсутствие ГМО обеспечивает безопасность использования.
- ✓ Экстракт ромашки и экстракт восточной травы укрепляет корни волос и делает волосы здоровыми

Сухие волосы : 1 раз в 2 дня, Жирные волосы : 1 раз в 1 день  
Более эффективно использовать кондиционер с шампунем Торсия.



# conditioner

실크 단백질과 동백오일이 실크처럼 부드럽고 차분하게 관리  
Состав экстракт ромашки и этиловый эфир шелка сохраняет волос густой и здоровой.



Применение фена ведет к пересушиванию кожи головы и волос ☞ турманиевый кондиционер  
заполняет волос витаминами

# Методы ухода за кожей

## ГОЛОВЫ

‘두피도 피부처럼 관리가 필요하다!  
Уход за кожей головы’

1. Стресс



2. Сезоны,  
окружающая среда



3. Перхоть,  
воспаление



• ПРИНЦИПЫ ВОССТАНОВЛЕНИЯ КОЖИ ГОЛОВЫ

3 принципа ухода за кожей  
ГОЛОВЫ

1.

Расчесывани  
я  
브러싱

2.

두피마사지  
Массаж кожи  
ГОЛОВЫ

3.

클리닝,  
шампунь  
클리닝샴푸

Используйте достаточное количество в зависимости от типа кожи головы



1. Помассируйте шампунь подушечками пальцев, тщательно смойте

КОЖИ ГОЛОВЫ

2. Нанесите шампунь равномерно на волосы, исключая кожу головы, после чего тщательно смойте водой

3. После чего тщательно смойте водой

В зависимости от типа

без остатков

кожу головы, п





# Body Wash

**Маточное  
малочко**

**Турмалин**

Экстракт  
восточной  
трав

Масло карите  
(Ши)

# Body wash

Интенсивное увлажнение и питание геля делает кожу более мягкой и влажной.



380ml/

- ✓ Маточное молочко и экстракт восточных трав сохраняют кожу тела влажной.
- ✓ Турмалин и масло карите делает кожу тела светлой и упругой.
- ✓ Отсутствие ГМО обеспечивает безопасность использования.
- ✓ Мягкий и богатая пена с ароматическим композицией

Упругое  
тело

Влажное  
тело

# Оснaвные компоненты гeль для душа

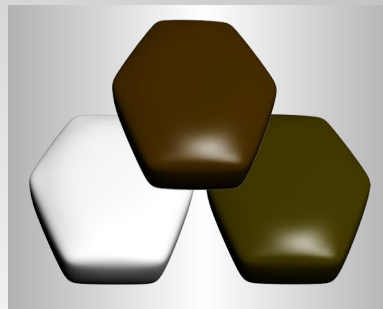
Маточное малочко, экстракт восточных трав, турмалин, масло карите



Маточное малочко



Экстракт  
восточных трав



Турмалин



Масла карите



Масло Карите (ши) родиной масла карите (ши) является Африканский континент, масло добывают из мякоти косточек плодов дерева ши



## Шампунь Торсия

- ✓ **Клинический шампунь для восстановления поврежденных волос**
- ✓ **Предотвращение выпадение волос /уход за кожей головы и волосами**

### Особенности

- ✓ **Эффективный уход за кожей головы и предотвращение выпадение волос**
- ✓ **Упругие и блестящие волосы**
- ✓ **Отсутствие ГМО обеспечивает безопасность использования шампуня.**
- ✓ **Мягкий и богатая пена с ароматическим композицием.**

### Состав

- ✓ **Турмалин, экстракт восточных трав**
- ✓ **Экстракт ромашки камилия, этиловый эфир гидрализованного шелка**
- ✓ **Не содержит ГМО: Искусственный краситель, этанол, примеси бензофенона**

### Объем

380ml / Pump Type

### Предназначени

**Для всех типов кожи**



## Кондиционер Торсия

- ✓ Кондиционер глубоко питается на поврежденные волосы
- ✓ Восстанавливает волос/шелковистые волосы

### Особенности

- ✓ Блестящие волосы с богатым эффектом увлажнения
- ✓ Удобная уход нежных волос.
- ✓ Отсутствие ГМО обеспечивает безопасность использования шампуня.
- ✓ Мягкий и богатая пена с ароматическим композицией.

### Состав

- ✓ Макадамиши, медоупомши, хенгин, экстракт ромашки Акация
- ✓ Турмалин, экстракт восточных трав
- ✓ Не содержит ГМО: Искусственный краситель, этанол, примеси бензофенона

### Предназначение

Для всех типов кожи



## Гель для душа

- ✓ **Интенсивное увлажнение и питание геля делает кожу более мягкой и влажной.**
- ✓ **Упругое тело/влажное тело/глубокое очищение тело**

### Особенности

- ✓ **Интенсивное увлажняющее и питательное средство для мытья тела**
- ✓ **Продукт для ухода молодой упругое кожи тело**
- ✓ **Отсутствие ГМО обеспечивает безопасность использования шампуня.**
- ✓ **Мягкий и богатая пена с ароматическим композицией.**

### Состав

- ✓ **Маточное молочко и экстракт восточных трав**
- ✓ **Турмалин и масло карите**
- ✓ **Не содержит ГМО: Искусственный краситель, этанол, примеси бензофенона**

### Объем

380ml / Pump Type

### Предназначение

Для всех типов кожи

코스메틱





Спасибо!

