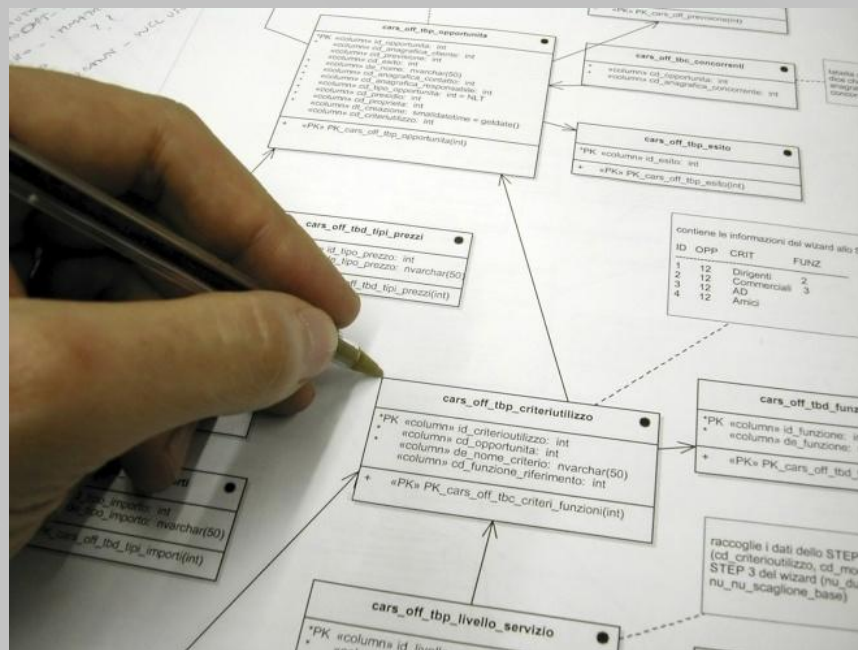


Локальные и распределенные базы данных

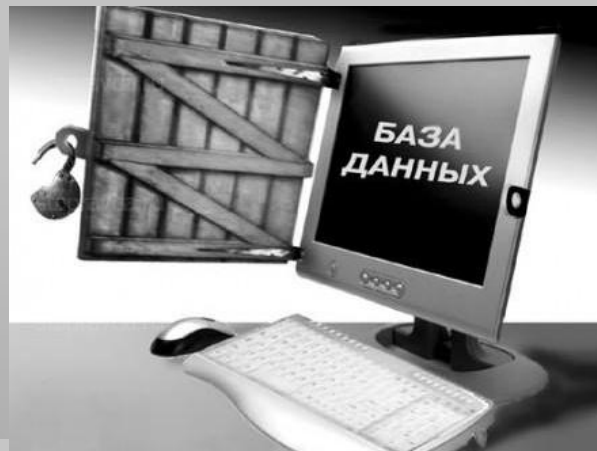


Подготовили: Зеленова А., Швидько Е.

ПГбз-113

Определения

- **Данные** – это составная часть информации в виде зарегистрированных символов.
- **База данных** – это совокупность взаимосвязанных определенным образом структурированных данных, которые хранятся в памяти ЭВМ, что позволяет отображать структуру объектов и их связей в изучаемой предметной области.



Локальная база данных

Преимущества:

- Увеличение эффективности поиска информации за счет комплектования локальных БД тематическими информационными массивами, очищенными от ненужной информации.
- Высокая скорость и точность обмена информацией между программой поиска и базой данных.
- Информация в ЛБД надежно закодирована и поэтому её хранение максимально безопасно.
- Возможность пользователя дополнять БД своими личными собраниями документов.



Распределенные базы данных

- состоит из набора узлов, связанных коммуникационной сетью, в которой:
 - a) каждый узел — это полноценная СУБД сама по себе;
 - b) узлы взаимодействуют между собой таким образом, что пользователь любого из них может получить доступ к любым данным в сети так, как будто они находятся на его собственном узле.



Принципы создания распределённых баз данных:



Создание, методы и организация создания информационных систем и информационных технологий

Технология проектирования информационных систем (ИС)

- упорядоченный в логической последовательности набор методических приемов, технических средств и проектировочных методов, нацеленных на реализацию общей концепции создания или доработки проекта системы и ее компонентов.



Комплексная автоматизированная информационная система управления «ОЛИМП»



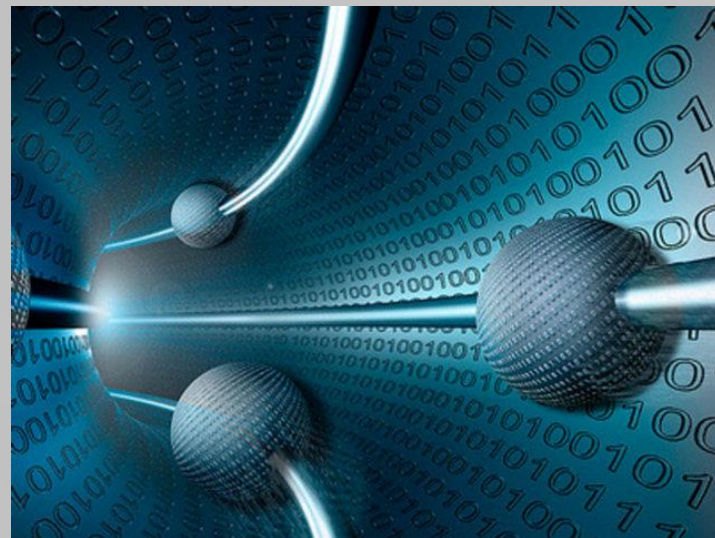
интегрированная технологическая система, ориентированная на использование программных решений фирмы Microsoft



В соответствии с 1 ГОСТ 34.003-90. Информационная технология.

Поиск рациональных путей проектирования идет по следующим направлениям:

- ✓ разработка типовых проектных решений, зафиксированных в пакетах прикладных программ (ППП) для решения экономических задач с последующей привязкой ППП к конкретным условиям внедрения и функционирования;
- ✓ разработка автоматизированных систем проектирования.



Автоматизированные системы проектирования



В области автоматизации проектирования ИС 'и ИТ за последнее десятилетие сформировалось новое направление - CASE

ComputerAided SoftwareSystem Engineering

- ✓ представляют собой комплексные технологии, ориентированные на создание сложных автоматизированных управленческих систем и поддержку их полного жизненного цикла или ряда его основных этапов.
- ✓ Основная цель CASE - отделить проектирование ИС и ИТ от ее кодирования и последующих этапов разработки, а также максимально автоматизировать процессы разработки и функционирования систем.