

Лошадь в городе



Исследовательская работа
Трифаничевой Елены
ученицы 10 – б класса
Школы №225
Руководитель Келлих Т.Г.

Цели и задачи работы

Цель:

Исследовать влияние условий содержания на здоровье и продолжительность жизни лошадей. Отношение общественности на проблему лошадь в городе

Задачи:

- рассказать о том, как живут лошади, катающие людей на улицах нашего города;
- почему они так плохо выглядят;
- и почему им позволяют загрязнять город;

План

- История происхождения;
- Анатомия;
- Городские лошади;
- Содержание лошадей;
- Мнение властей
- Мнение общественности
- Вывод



История происхождения

- *эогиппус* - травоядное животное величиной с лису
 - примерно 66мл. лет тому назад
 - в лесах Северной Америки
 - у неё на передних ногах было по три пальца.
- Эогиппс обитал в густых лесах
- питался преимущественно листьями, но иногда насекомыми и мелкими животными.
- Для крупных хищников он был желанной и лёгкой добычей так как не имел никакой защиты.
- На протяжении столетий маленькое животное превратилось в быстрого обитателя степей

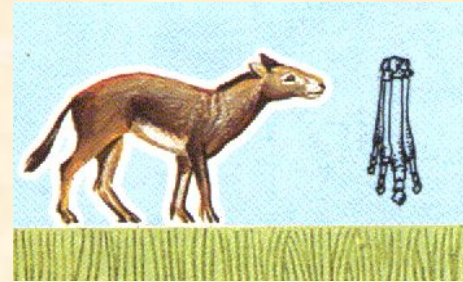
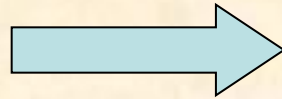


эогиппус

Предки современной лошади



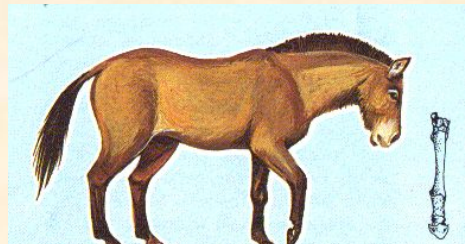
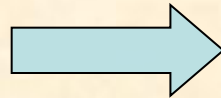
Эогиппус



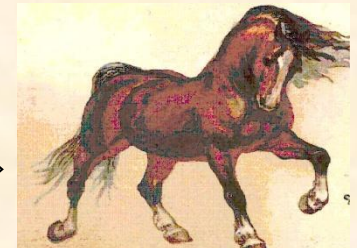
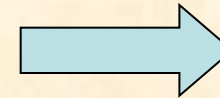
Хиракотериум



Меригиппус



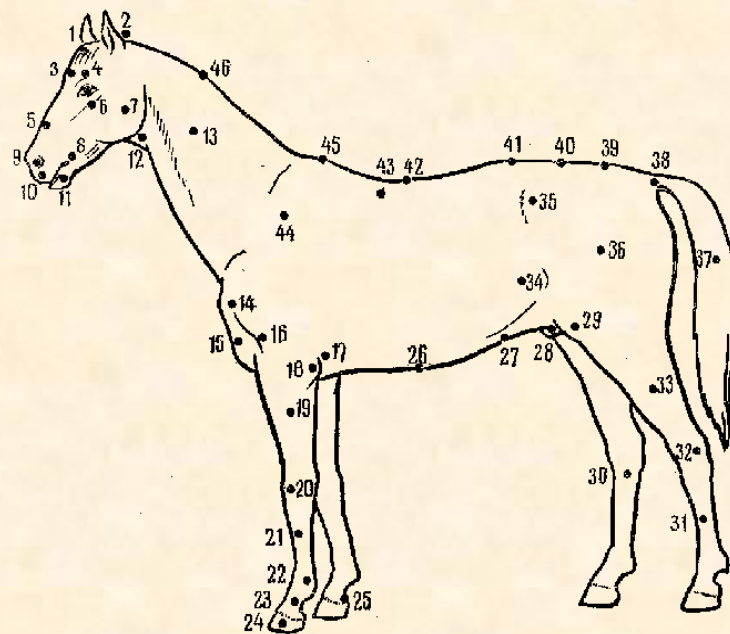
Плиогиппус



Эквус

Анатомия

- 1 - челка, 2 - затылок, 3 - лоб, 4 - надбровная дуга, 5 - переносица, 6 - скуловой гребень, 7 - ганаш, 8 - щека, 9 - ноздри, 10 - верхняя губа, 11 - нижняя губа, 12 - горло, 13 - шея, 14 - плечевой сустав, 15 - подгрудок, 16 - плечо, 17 - область сердца, 18 - локтевой бугор, 19 - предплечье, 20 - запястье, 21 - пясть, 22 - путовой сустав, 23 - копыто, 24 - мякиш, 25 - живот, 26 - задняя часть живота, 27 - препуций, 28 - препуций, 29 - препуций, 30 - препуций, 31 - препуций, 32 - препуций, 33 - препуций, 34 - препуций, 35 - препуций, 36 - препуций, 37 - препуций, 38 - препуций, 39 - препуций, 40 - препуций, 41 - препуций, 42 - препуций, 43 - препуций, 44 - препуций, 45 - препуций, 46 - препуций



Внешнее строение

Строение копыта.

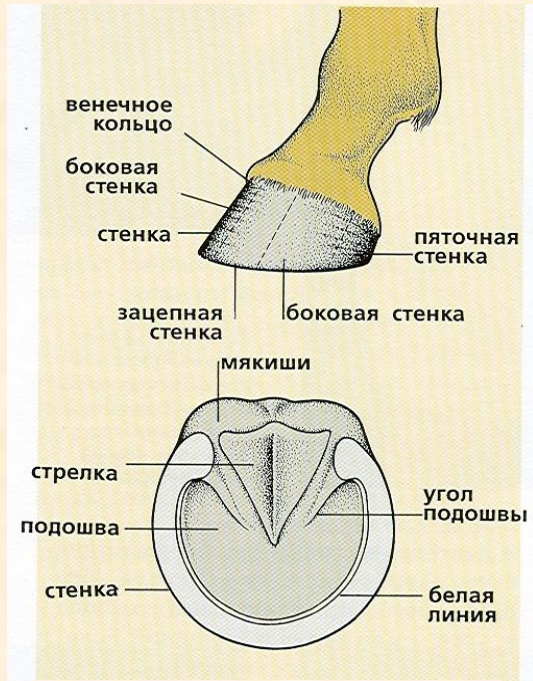


Рис.24 внешнее строение копыта

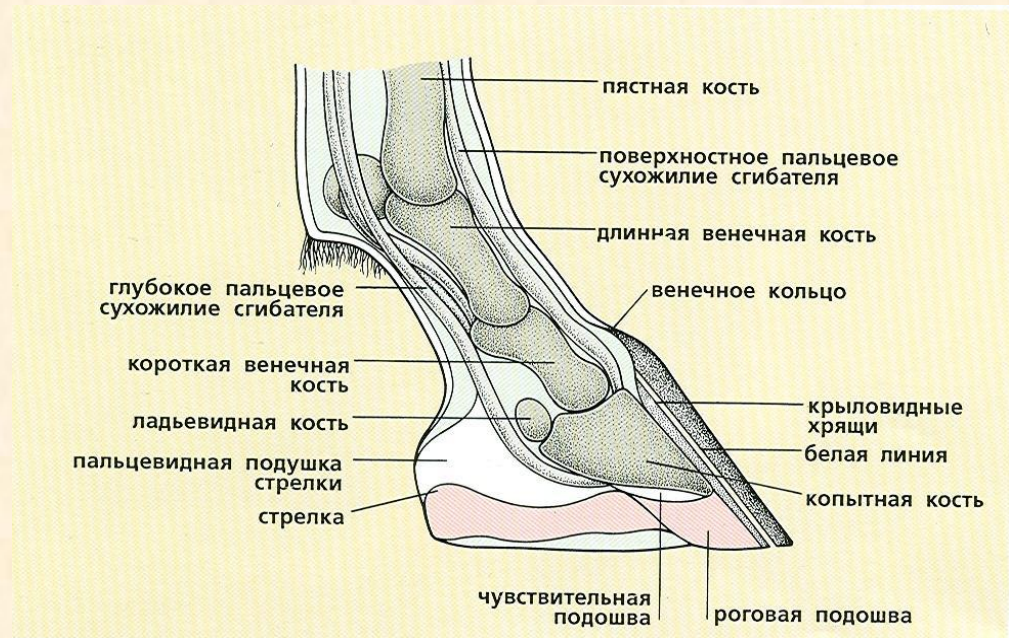


Рис.23 внутреннее строение копыта

- Внешняя, нечувствительная часть копыта состоит из стенки (внешнего защитного слоя);
- подошвы (пластины из твёрдой роговой ткани примерно 2 см. толщиной);
- стрелки (клиновидного эластичного рогового образования);
- Копытной каймы (тонкого слоя эпидермиса, соединяющего копыто и кожу).

Повреждение

- Хромота у лошадей связана с копытами чаще, чем с любыми другими частями ног. Вес давящей на копыта лошади, которая вынуждена нести седока и преодолевать препятствия на высокой скорости
- У лошадей возникает множество болезней таких как:
 - Мозоли
 - Трещины
 - Ламинит и т. д.



Городские лошади

- За последние несколько лет почти все станции метрополитена и районы города в буквальном смысле оказались оккупированы девочками-подростками на лошадях.
 - одни горожане с удовольствием принимают предложение "прокатиться на лошадке",
 - другие откликаются на просьбу "помочь на сено",
 - третьи негодуют, видя кучи навоза на городских тротуарах и прислушиваясь ночами к лошадиному ржанию под окнами своего дома.



Катание стало прибыльным делом!!

- В день девочка-подросток катает от 5 до 10 человек. В выходные - намного больше. Плюс подаяние на корм лошадке, которое составляет большую часть дохода. В день выручка составляет не менее 500 рублей. Умножьте на 10-16 голов лошадей, и получится сумма не менее 5000 рублей за сутки.



Содержание

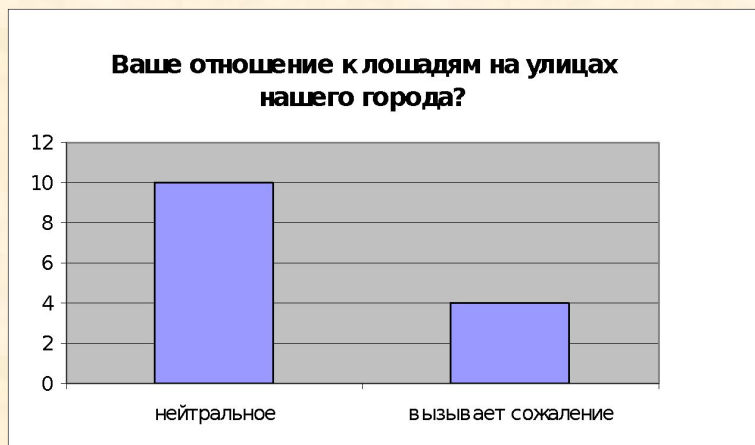
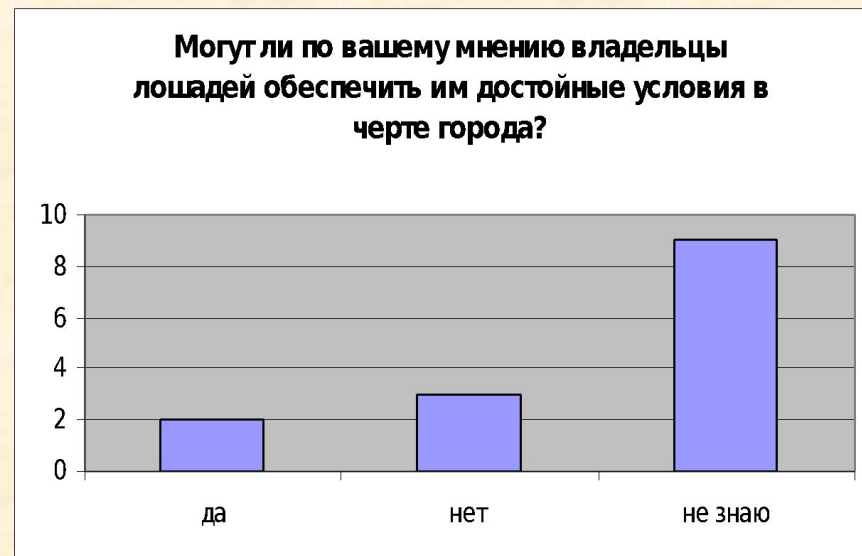
Вообще конюшни, бывают всякие. Бывают забавные конюшни, бывают просто ужасные.. Последнюю категорию культивируют владельцы прокатных городских лошадей. Содержат коней на небольших участках за городом или в черте города, в день им бросают под ноги лопату отрубей и дают небольшой клочок сена или гнилой соломы. На питание такой лошади тратится не более 50 рублей в день...



Мнение властей

- *Правил содержания лошадей в городе не существует,-* объяснил начальник Управления ветеринарии администрации Петербурга Юрий Андреев. - *Все на совести владельцев. Это просто вопрос их культуры.*

Мнение общественности



Мною был проведён социологический опрос на тему лошадь в городе. В нём приняли участие 14 человек. Опрос состоял из 10 пунктов. На диаграмме изображены самые главные из них.

Вывод

- В ходе проведенных исследований, мной была поднята проблема - лошади в городе.
- При выполнении этой работы я не смогла полностью осветить все негативные стороны жизни этих животных.
- Мной была затронута лишь часть тех проблем, с которыми приходится сталкиваться людям и лошадям.



ИСТОЧНИКИ

Сайты:

www.horses.ru

www.koni.ru

www.planetaloshadei.ru

Книги:

- Т.К. Донская пособие Болезни лошадей – Гиорд. Санкт –Петербург 1999;г
- И.А. Калашник пособие. Анатомия лошадей. Агропромиздат Москва 1990г.
- В.В. Мальцев Энциклопедия. Лошади . Слово Самара 1994г.