

SAP

**Лучшее в мире
решение задачи
управления ресурсами
предприятия**

TM

Gold Partner



Руководители в любой момент времени должны знать, какими ресурсами они располагают, насколько эффективно используются эти ресурсы, какую прибыль они приносят. Для успешной работы компании всегда необходимо иметь самую свежую, достоверную и полную информацию, анализ которой позволяет оперативно реагировать на изменения рынка.

mySAP ERP предоставляет такую информацию в реальном масштабе времени.

Оно помогает осуществлять оперативный контроль за всеми направлениями деятельности предприятия и формирует надежную базу для принятия оптимальных решений на всех уровнях управления как на текущий момент, так и в долгосрочной перспективе.

SAP объединяет лучшее в мире комплексное, масштабируемое и эффективное программное обеспечение для управления бизнесом и гибкую платформу, основанную на открытых технологиях. Руководство снабжается достоверной информацией о финансовом состоянии компании для стратегического планирования и финансово-экономического прогнозирования. Огромный информационный потенциал решения позволяет руководителям проводить комплексный анализ деятельности компании в различных плоскостях и не только отслеживать результаты, но и контролировать факторы, влияющие на показатели эффективности бизнеса.

SAP обеспечивает полную функциональность, необходимую для реализации информационных сервисов самообслуживания, аналитики, а также для управления финансами, персоналом, оперативной деятельностью и сервисными службами предприятий.

SAP включает четыре прикладные области, функциональные возможности которых формируют надежную основу для реализации эффективных бизнес-процессов:

- «Управление финансами» (mySAP ERP Financials)
- «Управление персоналом» (mySAP ERP Human Capital Management, mySAP ERP HCM)
- «Управление оперативной деятельностью» (mySAP ERP Operations)
- «Управление сервисными службами предприятия» (mySAP ERP Corporate Services)

Как все это устроено с технической точки зрения?

На компьютере пользователя устанавливается небольшая программка SAP GUI (Graphics User Interface - Графический Интерфейс Пользователя), функция которой сводится к отображению данных, принятых с сервера, и передаче на сервер данных и команд пользователя

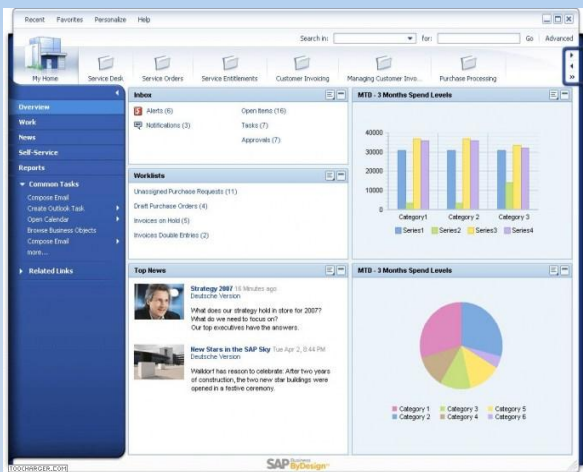
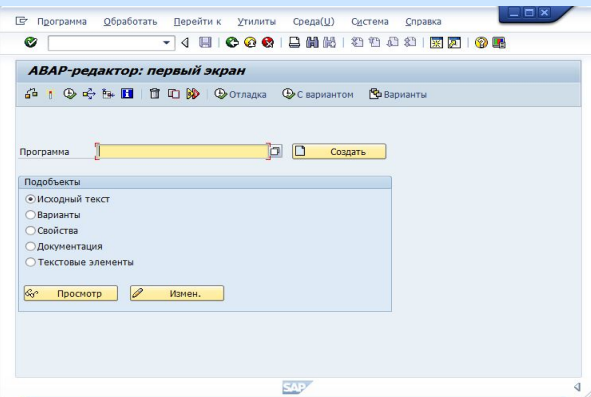
На сервере обычно устанавливают систему управления базой данных – программу, предназначенную для хранения данных в виде набора взаимосвязанных таблиц, с возможностью их добавления, изменения. Собственно SAPом называют Сервер Приложений т.е. программу работающую на сервере, которая осуществляет все действия над данными пользователей. **Рассмотрим ее работу упрощенно на примере.**

Пользователь Вася вводит какое-то число и нажимает Enter. SAP GUI незамедлительно передает Серверу Приложений это число и факт нажатия клавиши. Сервер Приложений запрашивает у БД часть программы, которая должна обработать действие пользователя, и начинает ее выполнять. Программа может, например, извлечь из БД некую информацию в зависимости от полученного числа и затем передать ее SAP GUI для отображения пользователю Вася.



Конечно SAP несмотря на огромные возможности по адаптации, не может 100% идеально соответствовать требованиям бизнеса данного конкретного предприятия. Но можно с уверенностью утверждать, что после грамотного реинжиниринга бизнес-процессов, система удовлетворит требованиям минимум на 95%. Далеко не факт, что кто то в ближайшем будущем сможете переключиться на SAP. Можете попытаться вы при соблюдении следующих условий:

- 1) Вы гений.
- 2) В п. 1 Вам удалось убедить олигарха – ваш проект оооочень щедро финансируется.



<http://www.sap.com/index.html>

Выполнил А.А.Воробей