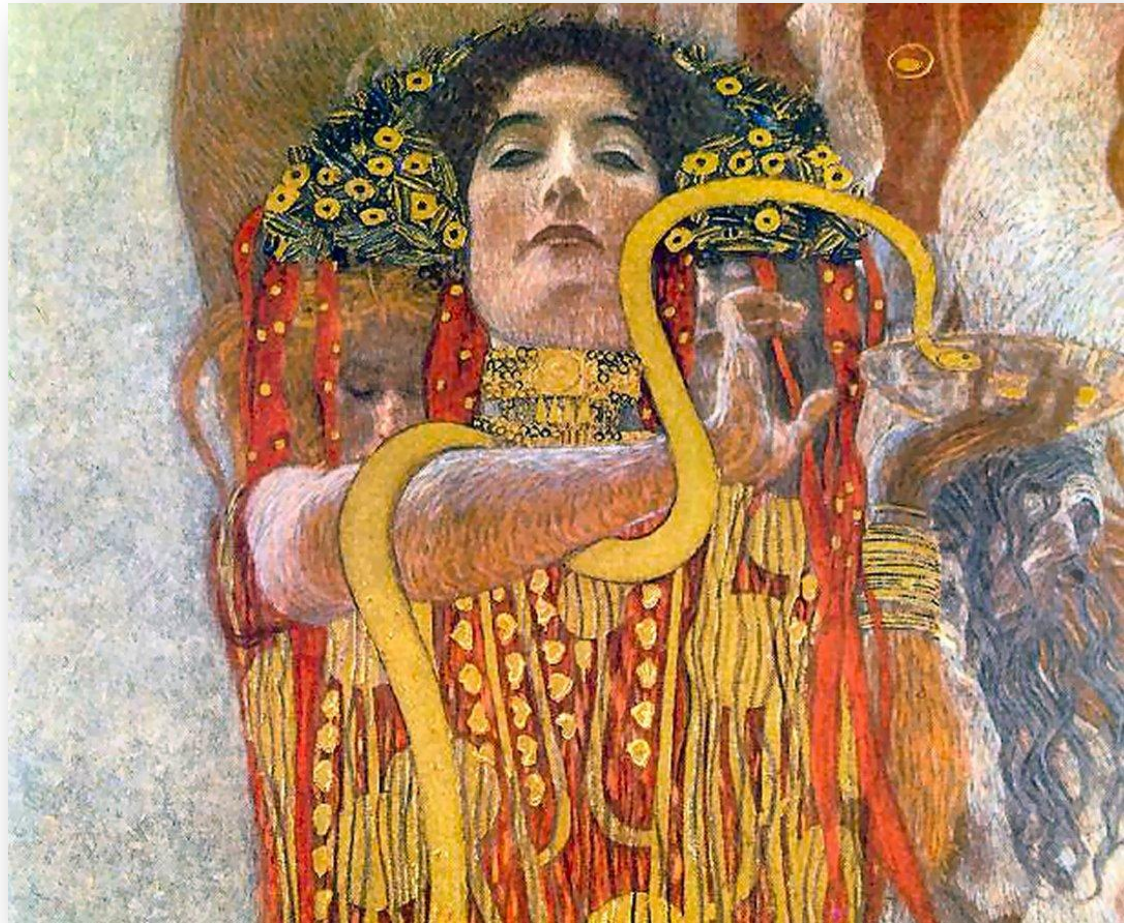


МОДЕРН



Модерн (франц. moderne — новейший, современный)

Это стилевое направление в европейском и американском искусстве (преимущественно в изобразительном и декоративно-прикладном, а также в архитектуре) в конце XIX — начале XX века.

В различных странах приняты различные названия стиля "модерн":

- "*ар нуво*" (*Art Nouveau*) во Франции, Бельгии,
- модерн (в России),
- "*югендстиль*" (*Jugendstil*) в Германии,
- "*сецессион*" (*Sezession*) в Австрии,
- "*либерти*" (*Liberty*) в Италии и др.

Изобразительное и декоративное искусство модерна отличают поэтика символизма, декоративный ритм гибких текучих линий (языков пламени, волн), стилизованный растительный узор и другие элементы, заимствованные в природе.
(Альфонс Муха «Задумчивость»)



Период модерна относительно короток, имеет достаточно четкие хронологические границы:

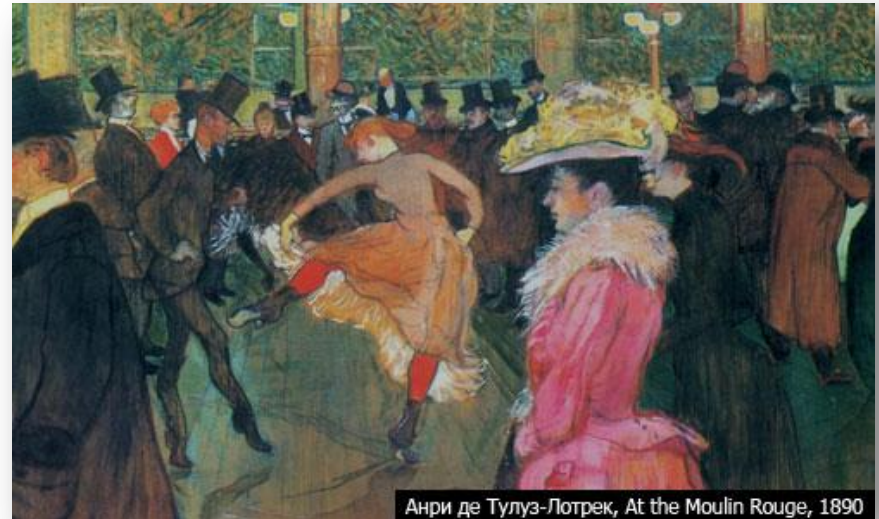
От конца 1880-х и до 1914 года, начала первой мировой войны, оборвавшей естественное развитие искусства в большинстве стран Европы.

В период модерна происходило стремительное переосмысление старых художественных форм и приемов, сближение и слияние различных видов и жанров искусства.

Художники модерна дерзко ломали привычные нормы и границы.

Главным содержанием этого периода стало стремление к открытию новых методов, стилей, форм, синтезу различных источников.

(Анри де Тулуз-Лотрек «Мулен Руж»)



Анри де Тулуз-Лотрек, At the Moulin Rouge, 1890

Яркие представители стиля модерн:

- художник **Густав Климт** в Австрии;
- художник-иллюстратор **Обри Бердсли** в Англии;
- архитектор **Виктор Орта** (или Хорта) в Бельгии;
- архитектор **Антонио Гауди** в Испании;
- архитектор **Гектор Жимар** во Франции;
- архитекторы **Федор Шехтель, Петр Бойцов** в России;
- иллюстратор **Альфонс Муха** в Чехии;
- художник **Фердинанд Годлер** в Швейцарии;
- дизайн интерьеров **Чарльз Ренни Макинтош** в Шотландии.
- лампы и изделия из металла **Луиса Комфорта Тиффани** в США;

Архитектура в стиле модерн (ар нуво)

В архитектуре модерна широко использовали как дерево, так и обычный, и глазурованный кирпич, бетон, металлические конструкции, стекло, их комбинации.

Одним из первых, кто начал работать в стиле модерн, был архитектор **Виктор Орта**.

Несколько компромиссные позиции занимал архитектор **Федор Шехтель**, который широко использовал как элементы исторических стилей, так и элементы модерна и новые строительные материалы.

Самые необычные, смелые образцы создал каталонский архитектор **Антонио Гауди** в Испании, в Барселоне.

(Дом Батло в Барселоне. Арх. А. Гауди.)



Архитектура в стиле модерн (ар нуво).
Брюссельский модерн **Виктора Орта**.



Архитектура в стиле модерн (ар нуво).

Антонио Гауди:

Храм Саграда Фамилия в Барселоне (Испания).



Декоративно-прикладное искусство эпохи модерна

Настоящий расцвет
пережили:

- изделия из стекла,
в т.ч. витражи;
- мебель;
- ковка;
- ювелирное искусство;
- книжный декор;
- театральная афиша;
- дизайн интерьеров.

*(Брошь работы Жоржа Фуке,
выполнена по эскизам
Альфонса Мухи)*



Витражи в стиле модерн до сих пор считаются самыми красивыми и утонченными.

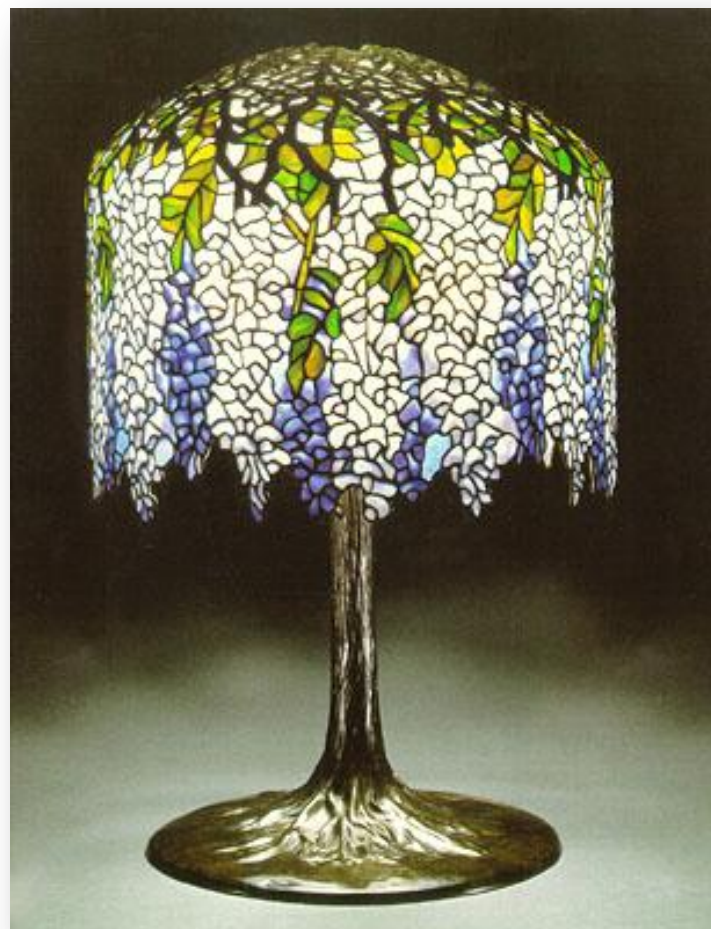


Например, в Великобритании, в оформлении книг, черты, характерные для нового стиля, появились уже с начала 1880-х.

Одним из наиболее известных художников-графиков Ар Нуво был **Обри Бёрдсли**, его эксцентричные рисунки иллюстрировали литературные произведения.



Луис Комфорт Тиффани — американский художник и дизайнер, представитель модерна. Международное признание Тиффани принесли его изысканные изделия из стекла: витражи, абажуры, бижутерия.

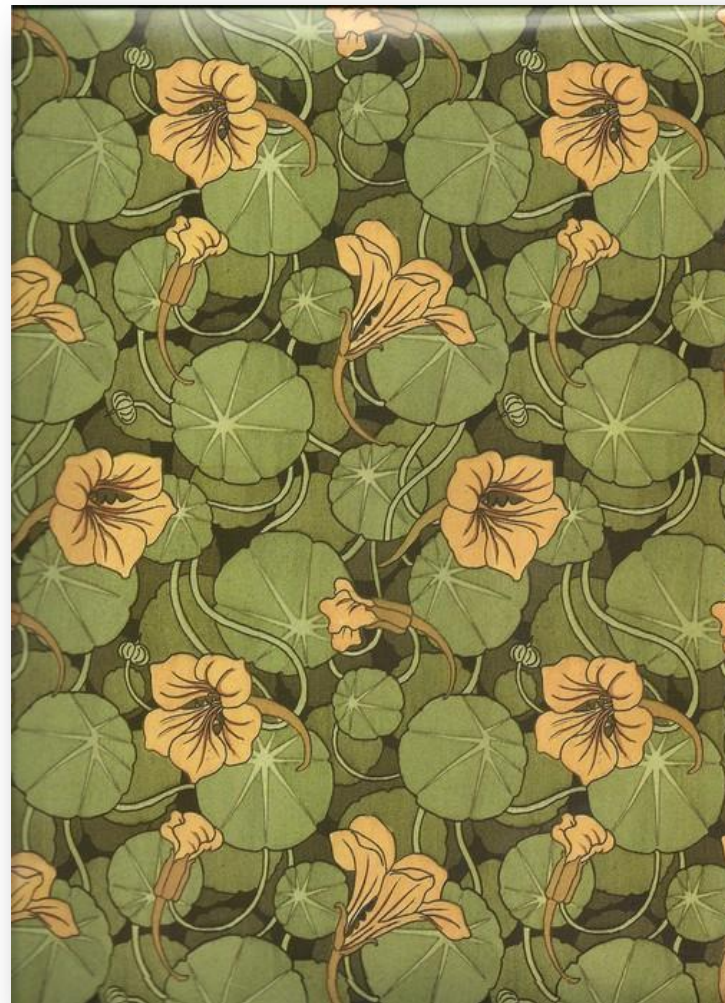
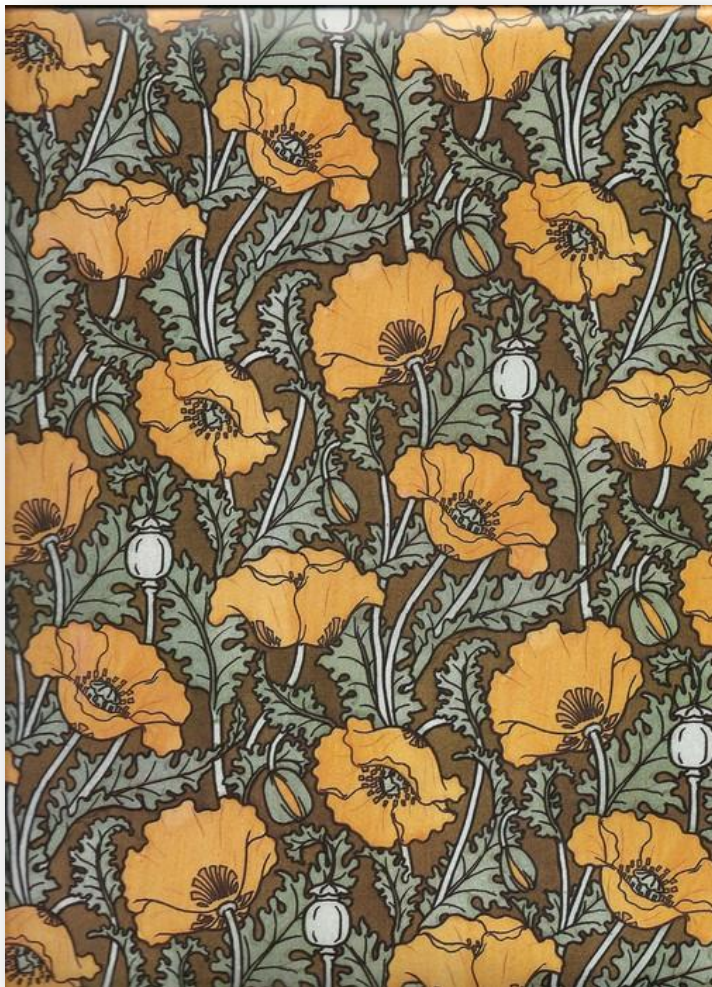


Театральные афиши Альфонса Мухи для Сары Бернар



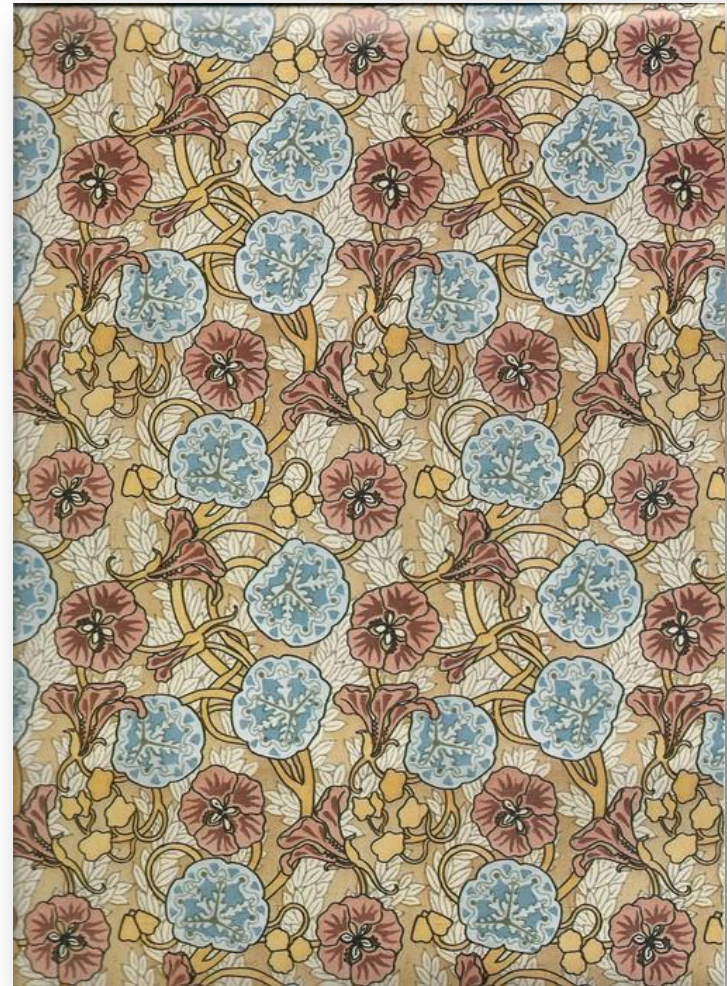
Одним из основных выразительных и
стилеобразующих средств в искусстве модерна
стал орнамент.

(Парижские орнаменты 1895 года)



Сложилась особенность орнаментальных узоров, выявившиеся в изысканных, элегантно-удлиненных переплетениях извилистых, текучих, беспокойно напряженных и резко расслабленных линий, легших в основу стиля модерн.

(Парижские орнаменты 1895 года)



Модерн в изобразительном искусстве

На живопись и скульптуру модерна сильное влияние оказал символизм, который стремился переходить от традиционных форм XIX века к новейшим европейским течениям, носившим порою условную принадлежность к той или иной стране.



(В. Серов «Похищение Европы»)

Модерн в изобразительном искусстве

Художники модерна использовали в своем творчестве разные формы: греческой архаики, крито-микенского искусства, античной классики, экзотического искусства Китая и Японии, готики и ренессанса, искусства этрусков и французского рококо.

(Фердинанд Ходлер «Сон»)



Фердинанд Ходлер, Сон (Мечта), 1897

В период модерна в живопись проникает использование необычных материалов. Особенно ярко это выражено, например, в искусстве **Густава Климта**. Австрийский живописец, театральный декоратор и художник-график соединял живопись маслом с аппликацией и инкрустацией, введением в картину смальты, майолики, меди и латуни, полудрагоценных камней и даже кораллов.
(«Золотая Адель», «Поцелуй»)





**Стремление к целостности,
пластичности внешних и внутренних,
декоративных и конструктивных, элементов
композиции, динамика и текучесть форм и
есть отличительные особенности стиля
модерн.**

**Спасибо за
внимание!**