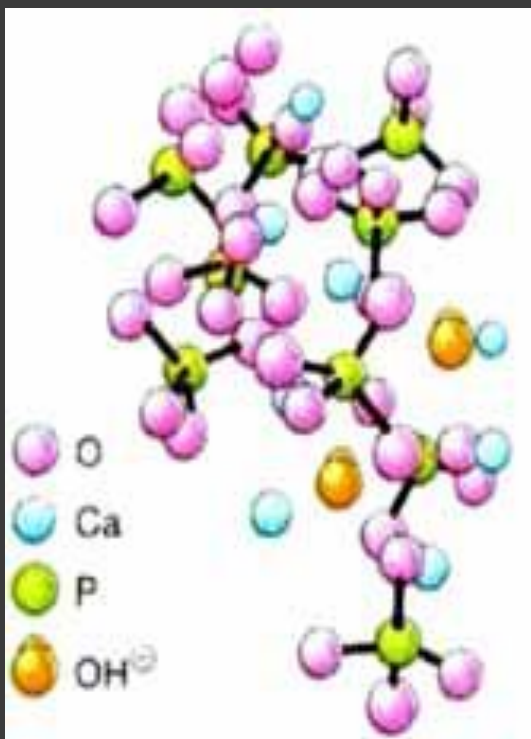


MAGICAL ANTI AGEING



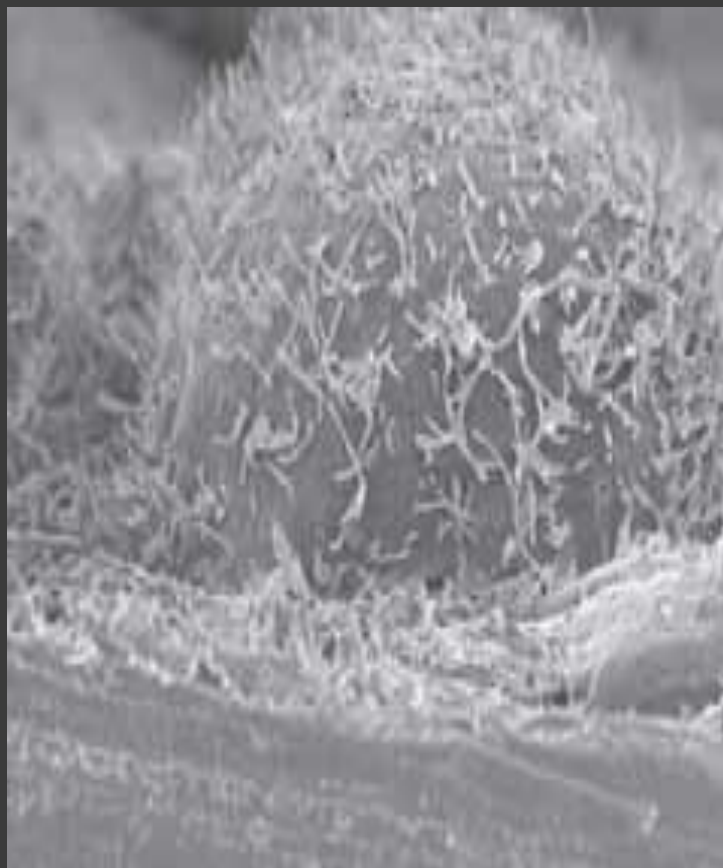
НОВОЕ ПОКОЛЕНИЕ

MAGICAL ANTI AGEING



- ◎ **Hydroxytite-** препарат следующего поколения на основе ГАП.(Натуральный гидроксиапатит - ГАП), биосинтезированный.
 - ◎ С химической формулой аналогичной природной — $\text{Ca}_{10}(\text{PO}_4)_6(\text{OH})_2$ (рис. 1).
 - ◎ **Hydroxytite-** двухфазный филлер, состоящий из микрочастиц гидроксиапатита, равномерно распределенных в геле-носителе
 - ◎ Материал представляет собой молочно-белую суспензию, поставляется в стерильных шприцах объемом 0,8 мл. Хранится при температуре 25°. Отдельные частицы препарата имеют сферическую форму, гладкую поверхность, диаметр 5-25 мкм. Гель-носитель занимает 60 % от общего объема и содержит глицерин, воду и натриевую соль карбоксиметилцеллюлозы. Стабильность дисперсионной формы (взвесь твердых частиц в вязкой жидкости) и равномерное распределение в ней микросфер заданного размера достигается присутствием натрийкарбоксиметилцеллюлозы (2 % от объема). Натрий-карбоксиметилцеллюлоза — продукт взаимодействия целлюлозы и моноуксусной кислоты. Благодаря присутствию небольшого процента глицерина (5 %) в определенном соотношении с водой (1:10) филлер обладает очень хорошей проникающей способностью и равномерно распределяется в глубокой дерме и подкожножировой клетчатке.

MAGICAL ANTI AGEING



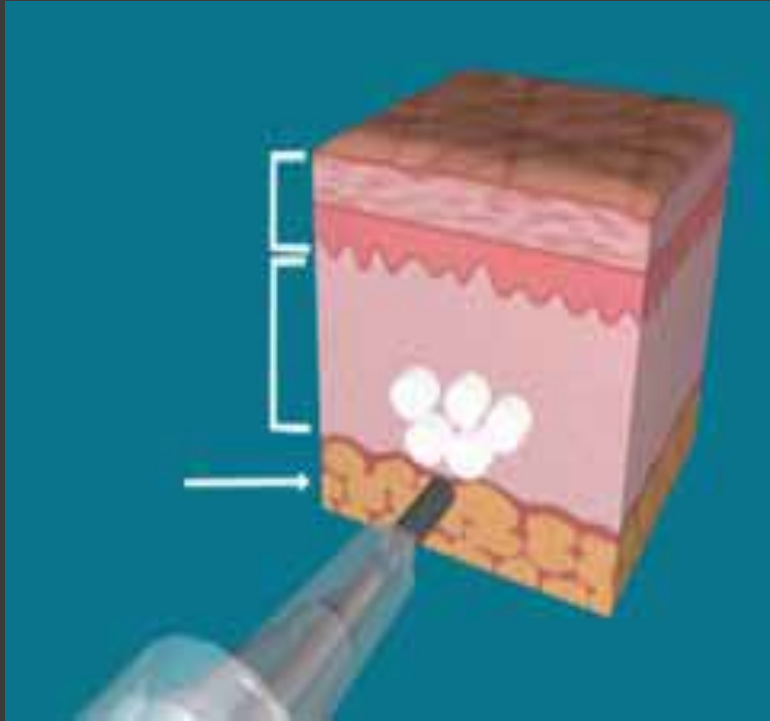
- При введении препарата в дерму микросферы гидроксиапатита стимулируют фибробласты и запускается процесс неокollaгеноза (*рис. 2*).

MAGICAL ANTI AGEING



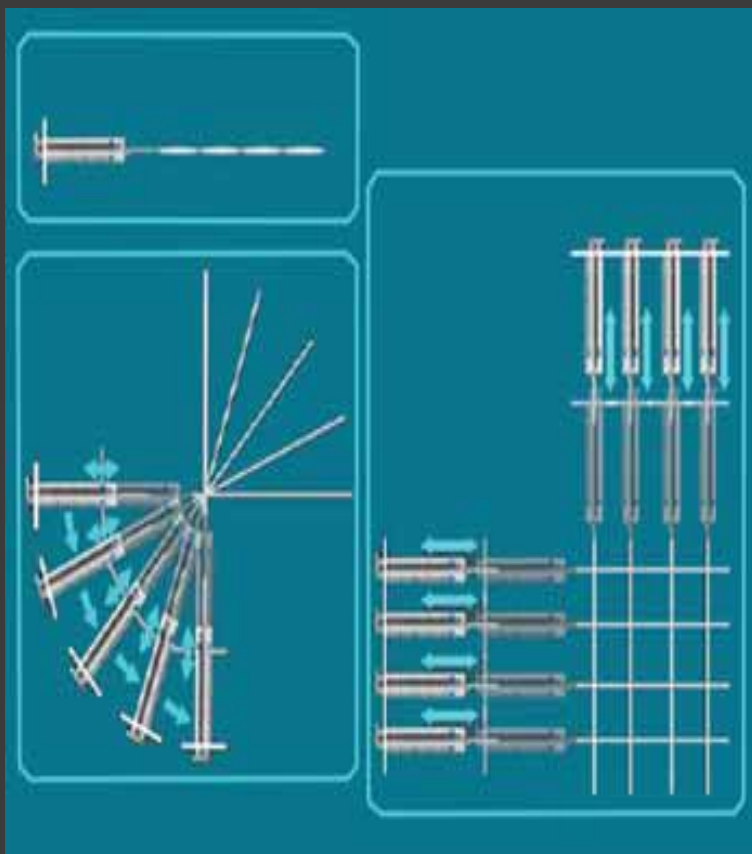
- Отсутствие компонентов животного и растительного происхождения в составе препарата определяет его неиммуногенность и позволяет не проводить предварительное тестирование на непереносимость
- Hydroxytite не оказывает какого-либо неблагоприятного воздействия на живой организм, что после интрадермальной инъекции частички остаются в месте имплантации, воспалительной реакции со стороны окружающих тканей не наблюдается.
- Препарат не обладает раздражающим, токсическим, мутагенным действиями, не вызывает аллергических реакций.
- **Рис. 3. Область введения филлера в дерму через 2 месяца. Образована структура нового клеточного каркаса. На препарате не обнаружены признаки воспалительной реакции, оссификации и уплотнений. Компактное расположение микросфер ГАП свидетельствует об отсутствии миграции частиц**

MAGICAL ANTI AGEING



- **Показания к применению:**
- – нехирургическая коррекция дефектов носа;
- – коррекция скуловой области;
- – гипотрофические рубцы;
- – увеличение объема щек и подбородка;
- – носогубные складки и морщины-«марионетки»;
- – периоральные морщины;
- – коррекция возрастных изменений тыльной поверхности рук.
- При осмотре особое внимание уделяется коже в областях планируемых инъекций. Не допускается
- введение препарата в области кожи с нарушенной
- васкуляризацией, а также в зоны, где уже присутствуют
- инородные тела (материалы на основе силикона, ПММА, ПААГ). При введении в рубцы реакция не всегда предсказуема.
- В некоторых случаях следует сразу же обсудить
- с пациентом преимущества комплексной коррекции
- (с использованием препаратов ботулинического токсина, химического пилинга и других косметологических методов).
- **Рис. 4. Указана глубина введения**
- **препарата в кожу**
- **(граница глубокой дермы с гиподермой)**

MAGICAL ANTI AGEING



- Выбор техники введения определяется характером
- депрессивного дефекта кожи: при коррекции неглубоких морщин и складок используется линейная техника (ретроградное введение), при коррекции глубоких, протяженных складок, а также в случае создания дополнительного объема на определенном участке
- (скулы, щеки, подбородок) рекомендуется комбинированная объемная техника (веерная, несколько параллельных или пересекающихся линий)
- **Рис. 5. Варианты линейного ретроградного введения инъекруемого материала: линейная ретроградная техника; веерная техника; «cross-link»**

MAGICAL ANTI AGEING



- ◎ **Носогубные складки**
 - ◎ При введении в область носогубных складок дает особенно хорошие результаты. Его необходимо вводить серией параллельных инъекций глубоко в дерму или на границе дермы и гиподермы **Материал вводится по мере выведения иглы из тканей.** Объем на одно введение 0,05–0,10 мл. Обычное количество наполнителя, применяющееся для коррекции носогубных складок средней глубины — 0,5–1,0 мл. После извлечения иглы не должно оставаться излишков препарата в поверхностной дерме, если это произошло, то излишки легко удаляются путем легкого нажатия.
 - ◎ **Рис. 6. Схема коррекции носогубных складок**

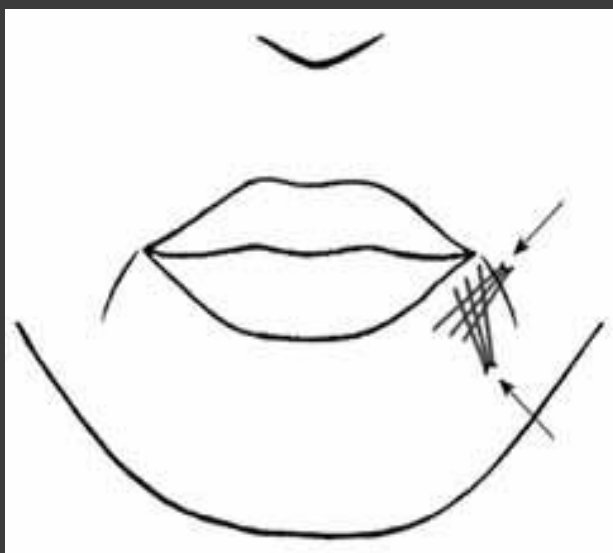
MAGICAL ANTI AGEING

◎ Скуловая область

- ◎ Пожалуй, это одна из самых показательных зон для использования. Наполнитель применяется для увеличения объема скул и коррекции этой зоны. Филлер необходимо вводить либо веерной техникой во встречных направлениях, либо серией параллельных уколов. Материал вводится по мере извлечения иглы из тканей. В каждой инъекции должно использоваться около 0,05 мл препарата.
- ◎ Количество наполнителя, вводимое при коррекции этой зоны — от 0,5 до 1,3 мл. При коррекции эффекта «двойной выпуклости» понадобится дополнительное количество препарата (1,3–2,0 мл)
- ◎ *Рис. 7. Коррекция скуловой и щечной области: техника введения «веер»*

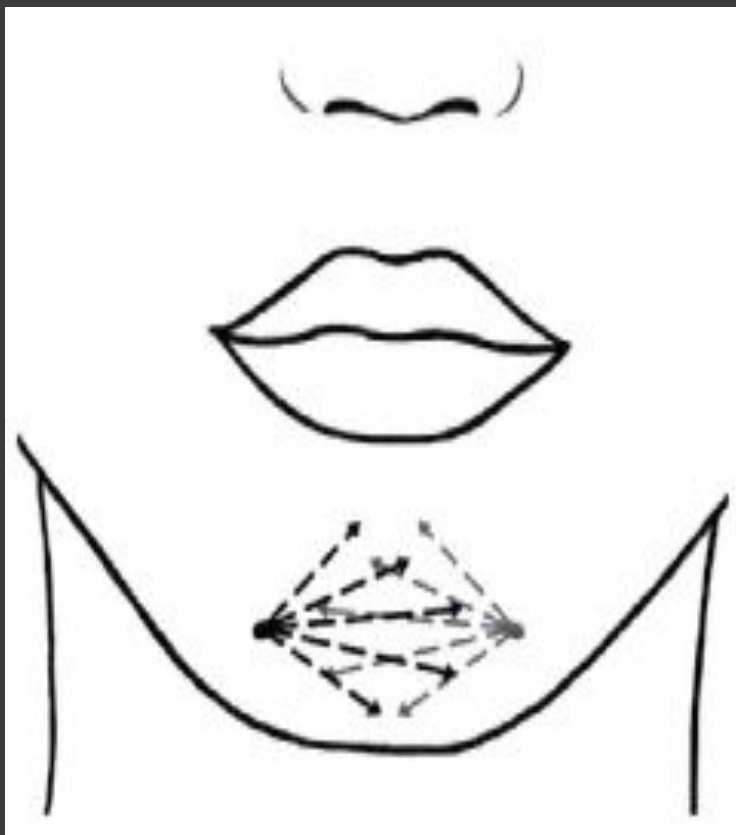


MAGICAL ANTI AGEING



- **Морщины-«марионетки»**
- Изолированные морщины-«марионетки» также
- хорошо поддаются коррекции. Такие
- морщины образуются в результате дряблости
- кожи, они множественные, с неровной
- поверхностью. Применяется серия параллельных
- уколов перпендикулярно морщинам **Объем**
- вводимого при каждой инъекции наполнителя
- 0,05 мл. Во время коррекции зоны
- расположения
- этих морщин необходимо поддерживать уголки
- рта. Для поддержки зоны углов рта латерально
- параллельно контуру нижней губы, отступив от
- контура 1,0 мм, ввести небольшое количество
- наполнителя серией параллельных уколов
- (0,05 мл на один укол). Интервалы между
- точками введения — 5,0 мм.
- Как правило, пациенткам проводят комплексную
- коррекцию морщин на лице.
- **Рис. Схема коррекции морщин уголков рта**
- **(морщин-«марионеток»)**

MAGICAL ANTI AGEING



- Ментальная складка на подбородке и атрофия подбородка хорошо поддаются коррекции.
- **Hydroxytite** вводится в ментальную складку веерной техникой с обеих сторон.
- **Объем наполнителя на одну инъекцию** составляет в среднем 0,1 мл. Препарат вводится по мере извлечения иглы. Для коррекции ментальной складки средней глубины расходуется 0,3–0,5 мл наполнителя. Для коррекции атрофии и размеров подбородка — 0,5–1,0 мл; для увеличения размеров подбородка — 0,8–1,3 мл. Филлер после введения аккуратно моделируется пальцами для воссоздания формы подбородка
- Отличные результаты дает сочетанное применение в этой зоне **Hydroxytite** и ботулотоксина.
- **Рис. 8. Схема проведения процедуры по увеличению размеров подбородка**
-

MAGICAL ANTI AGEING



До инъекции



после

MAGICAL ANTI AGEING



- **Нехирургическая коррекция дефектов носа**
- Учитывая плотно-эластичную текстуру филлера, в область носа следует вводить **Hydroxytite** под назальную мышцу. Используется веерная техника.
- Объем вводимого при каждой инъекции филлера — 0,1 мл, наполнитель вводится по мере извлечения иглы, коррекция должна быть полной, но не чрезмерной. При коррекции зоны носа для сведения
- к минимуму движений корректируемой зоны рекомендуется дополнительное введение ботокса.
- Объем препарата для коррекции умеренно выраженных дефектов в зоне носа составляет 0.3–0.5 мл
- ***Рис. 9. Схема нехирургической коррекции дефектов носа с помощью веерного введения***

MAGICAL ANTI AGEING



- **Коррекция возрастных изменений тыльной поверхности рук**
- Нарботана хорошая практика аугментации тыльной поверхности рук с применением Hydroxytite
- Рекомендуемая техника
- **Шаг 1:** анестезия с применением 1–2 % лидокаина;
- **Шаг 2:** введение Hydroxytite непосредственно под дерму в три-четыре точки между сухожилиями. Объем на одно введение — 0,4 мл;
- **Шаг 3:** массаж до достижения равномерного распределения препарата в течение 5–10 мин;.
- **Шаг 4:** при недостаточном эффекте препарат можно ввести дополнительно;
- **Шаг 5:** массаж
- *Рис. 10. Схема точек введения при коррекции возрастных изменений тыльной поверхности рук*

MAGICAL ANTI AGEING

- Арсенал материалов для инъекционной контурной
- пластики пополнился препаратом — [Hydroxytite](#).
- Встает вопрос: какому филлеру отдать предпочтение: филлеру на основе стабилизированной гиалуроновой кислоты или на основе гидроксиапатита кальция?
- Группа американских врачей в 2005 году провела сравнительное изучение различных биodeградирующих имплантатов, используемых для коррекции объема мягких тканей лица. Согласно их данным при коррекции формы и объема губ более физиологично использовать препараты стабилизированной гиалуроновой кислоты. При коррекции дефектов дермы в области носогубных складок, формы и объема скул и щек, нехирургической коррекции дефектов
- носа препаратом выбора является [Hydroxytite](#).
- Окончательный же выбор остается за пациентом.