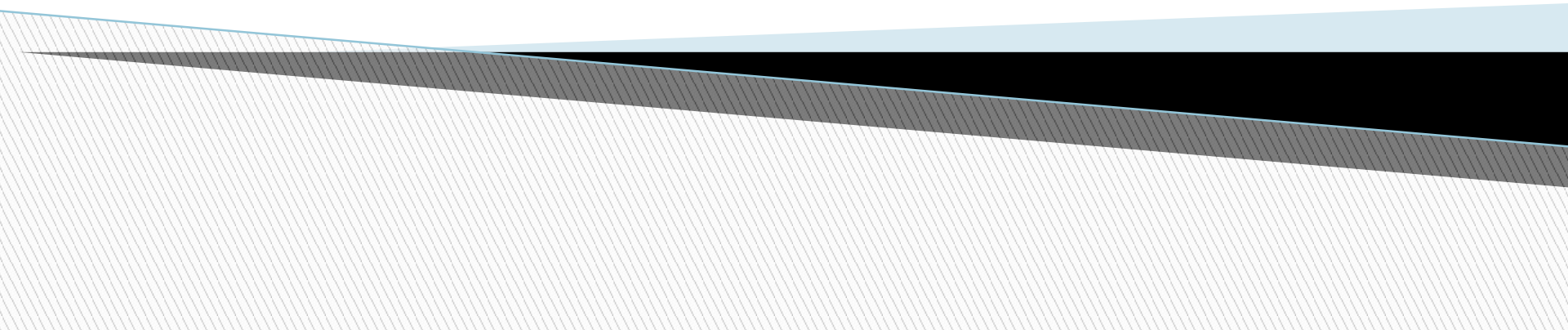


**Макроэкономическая
нестабильность:
экономические циклы,
безработица, инфляция**



Экономический цикл

Экономический цикл – это колебания уровней производства, занятости, инфляции через определенные интервалы времени.

- ***Спад (рецессия)***
- ***Подъем (оживление)***
- ***Пик***
- ***Низшая точка спада***

Потенциальный ВВП (экономический потенциал)

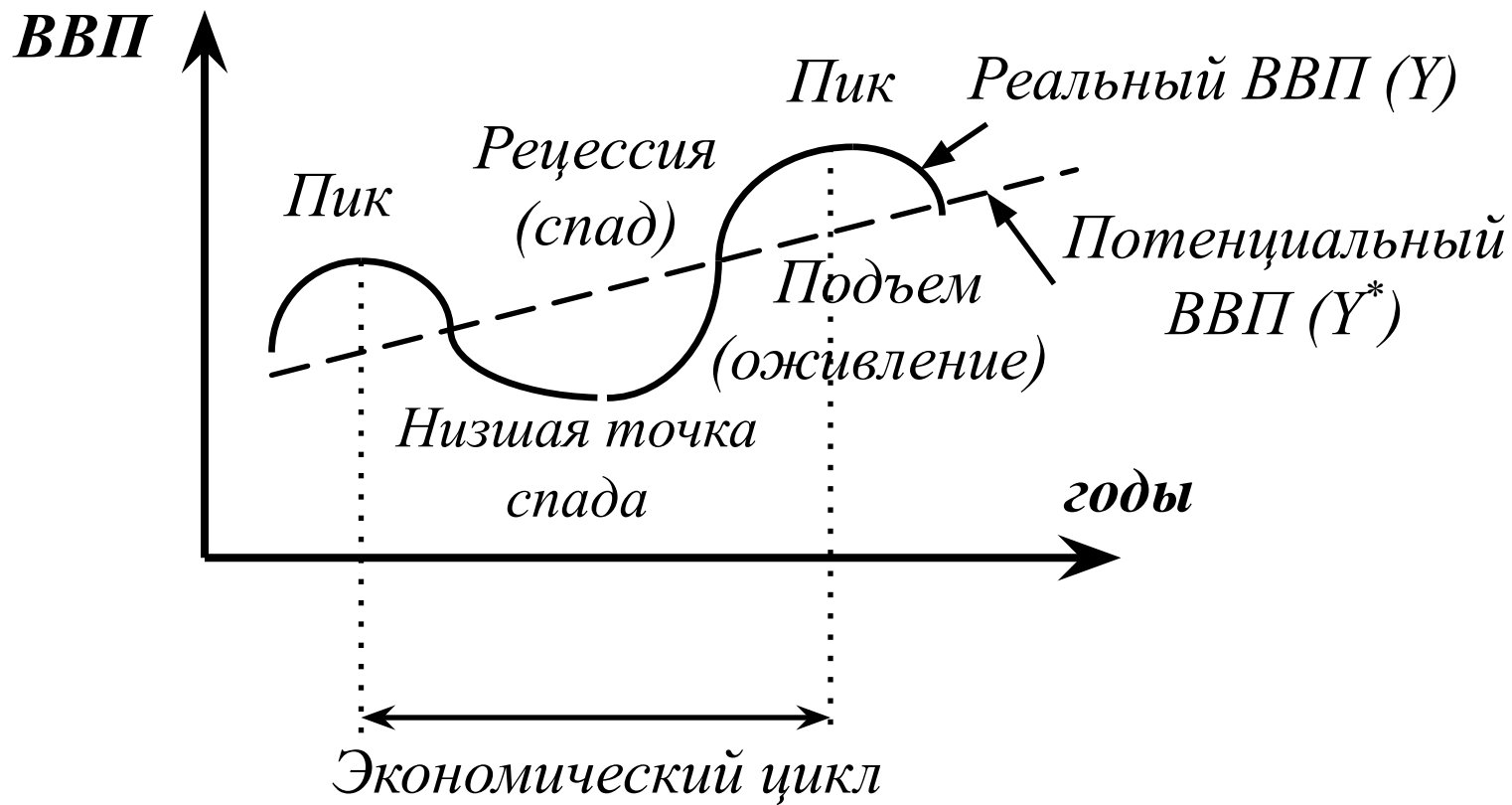
Потенциальный ВВП – Y^* – объем производства, достигаемый при полной занятости ресурсов.

Реальный

ВВП
Реальный ВВП – Y – отклонение от потенциальных возможностей.

Полная занятость

Полная занятость предполагает, что производственные мощности используются не менее, чем на 80%, а безработица находится на уровне не более 5%.



Безработные

Занятые


Рабочая сила

Фрикционная безработица

Фрикционная безработица порождается тем, что люди меняют место работы (повышение квалификации, новые профессии).

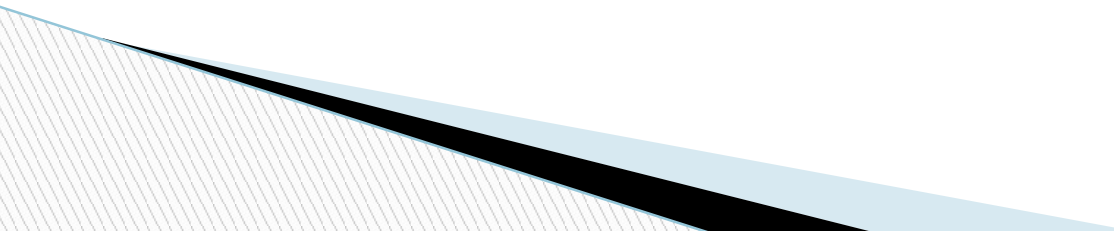
Структурная безработица

Структурная безработица обусловлена структурными изменениями в экономике. Отрасли устаревают, предприятия закрываются, открываются новые с новыми профессиями.



Циклическая безработица

Циклическая безработица представляет собой отклонение фактического уровня безработицы от естественного. В период циклического спада циклическая безработица дополняет фрикционную и структурную; в периоды циклического подъема циклическая безработица отсутствует.



Уровень безработицы

Уровень безработицы определяется как соотношение численности безработных и численности рабочей силы или как соотношение доли занятых, ежемесячно теряющих работу, и суммы этой доли с долей безработных, ежемесячно находящих работу

Естественный уровень безработицы

(не ускоряющий инфляцию уровень безработицы, NAIRU)

Естественный уровень безработицы (NAIRU)

определяется в результате усреднения фактического уровня безработицы в стране за предыдущие 10 лет (или более длительный период) и последующие 10 лет (используются прогнозные оценки с учетом вероятностной динамики ожидаемого уровня инфляции)

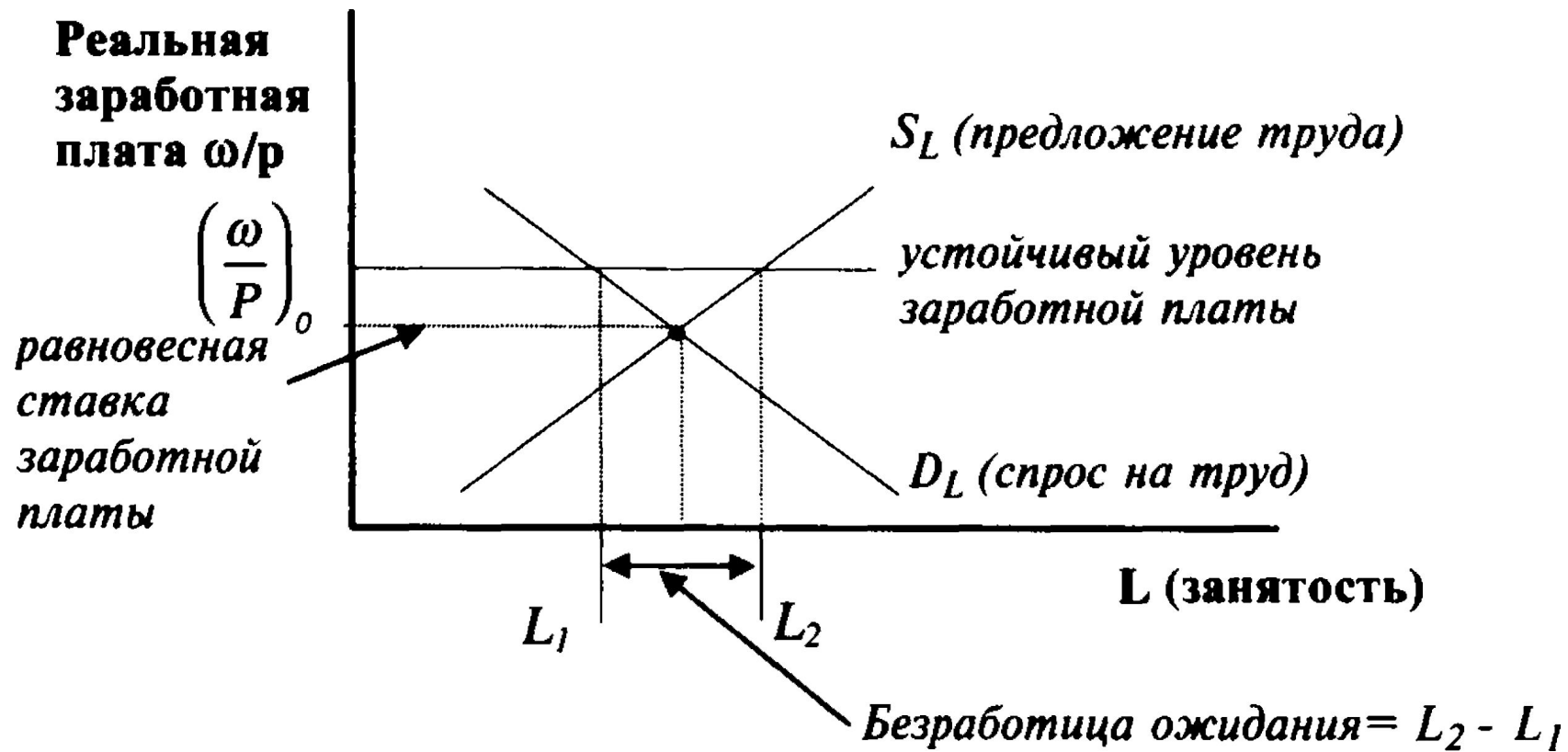
Страхование по безработице

"Жесткость" заработной платы

Безработица ожидания

Устойчивость (жесткость) заработной платы порождает "**безработицу ожидания**". Безработица ожидания возникает в результате превышения уровня реальной заработной платы над ее равновесным значением .

"Жесткость" заработной платы приводит к относительной нехватке рабочих мест: работники становятся безработными потому, что при данном уровне заработной платы $L_1 - L_2$ предложение труда превосходит спрос на труд и люди просто "ожидают" возможности получить работу по фиксированной ставке оплаты.



Закон Оукена

$$\frac{Y - Y^*}{Y^*} = -\beta(u - u^*)$$

Y - фактический объем производства;

Y^* - потенциальный ВВП;

U - фактический уровень безработицы;

u^* - естественный уровень безработицы;

β - эмпирический коэффициент чувствительности ВВП к динамике циклической безработицы.

$$\frac{Y - Y_{-1}}{Y_{-1}} = 3\% - 2(u - u_{-1})$$

Y - фактический объем производства в текущем году;

Y_{-1} - фактический объем производства в прошлом году;

u - фактический уровень безработицы в текущем году;

u_{-1} - фактический уровень безработицы в прошлом году

Инфляция – устойчивая тенденция к повышению среднего (общего) уровня цен.

Дефляция - устойчивая тенденция к снижению среднего (общего) уровня цен.

Инфляция спроса – избыточность совокупного спроса при полной занятости.

Инфляция издержек – увеличение средних издержек а единицу продукции и связанное с этим понижение совокупного предложения.

Стагфляция - это одновременно рост инфляции и безработицы на фоне спада производства (стагнация в сочетании с инфляцией).

