

Вопросы:

- 1. Совокупный спрос и совокупное предложение. Модель AD-AS***
- 2. «Кейнсианский крест».
Мультипликатор.***

Под макроэкономическим равновесием понимается такое состояние экономики, при котором равенство спроса и предложения устанавливается на всех взаимосвязанных рынках:

- 1. На рынке конечных товаров и услуг производители максимизируют доходы, а потребители получают максимум полезности от покупаемой продукции.**
- 2. На рынке факторов производства все предлагаемые ресурсы реализуются, \Rightarrow нет безработицы и избыточных мощностей;**
- 3. На денежном рынке объем предлагаемой денежной массы равен желаемому населением и фирмами количеству денег.**

\Rightarrow Экономические субъекты не заинтересованы в изменении существующего положения.

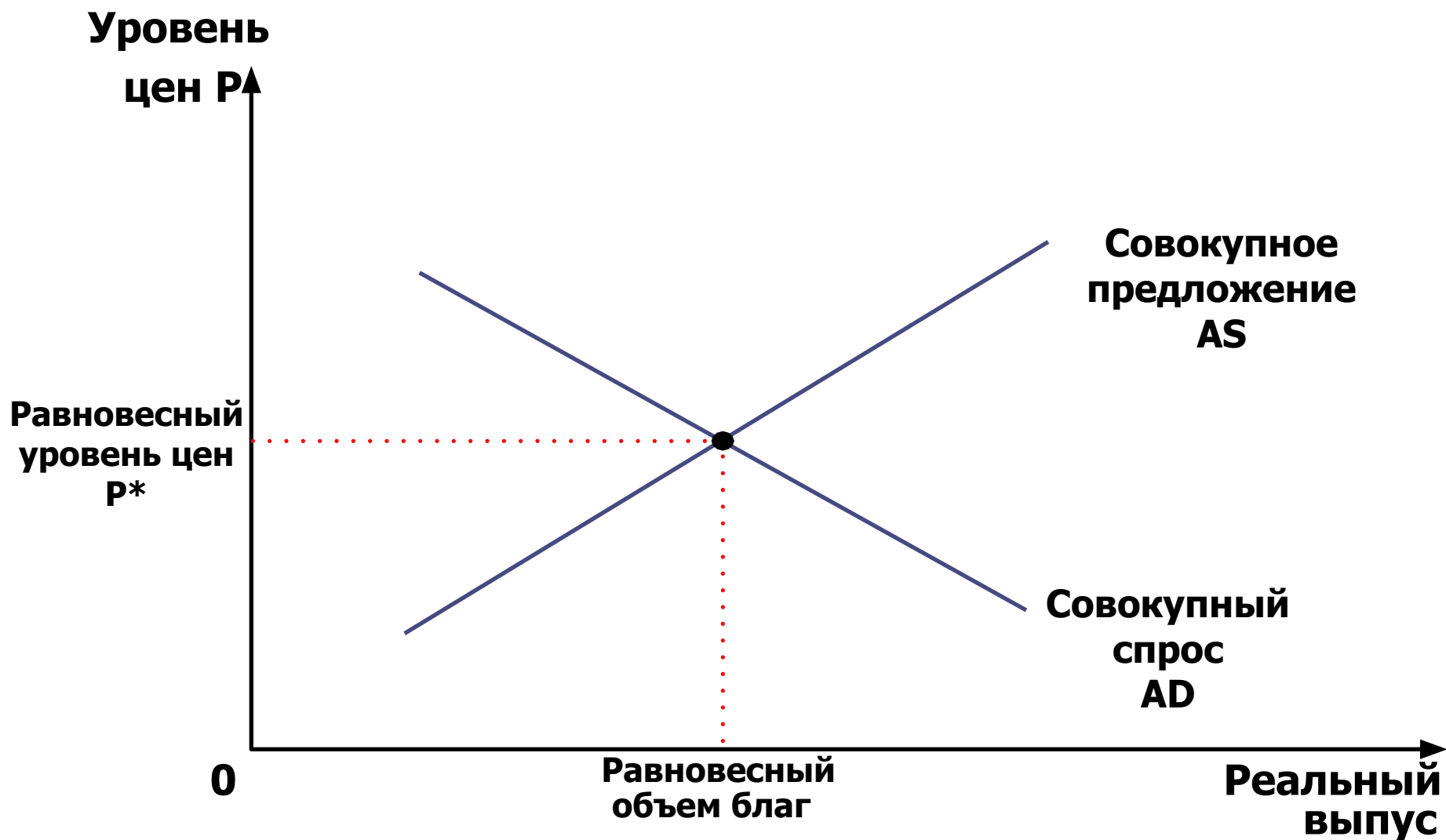
Закон Сэя:

Предложение рождает спрос.

- Производство товара создает сумму факторных доходов, равную ее стоимости;
- Сбережения сокращают спрос, но порождают инвестиции. Объем сбережений и инвестиций зависят от процентной ставки.
- Дефицит спроса ведет к снижению цен – на конечную продукцию и факторы производства.

**Стройность логической конструкции
нарушила «Великая депрессия»**

Совокупный спрос и предложение



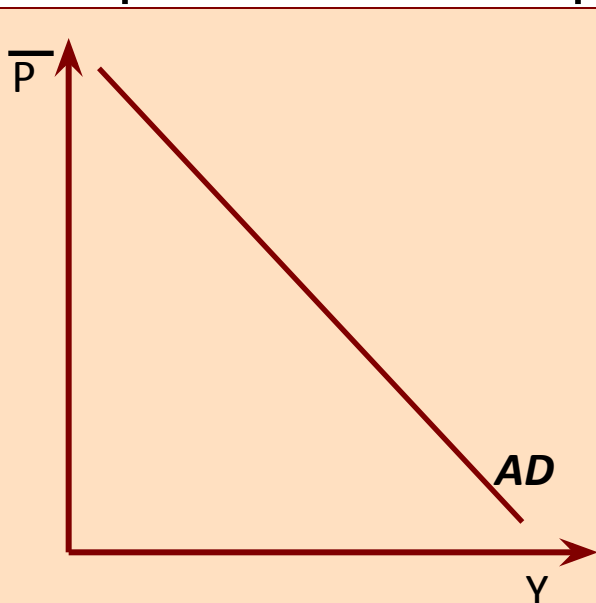
Кривая совокупного спроса

- Кривая совокупного спроса показывает объемы товаров и услуг, которые домохозяйства, фирмы, правительство и заграница готовы приобрести при каждом уровне цен.
- В совокупный спрос вносят вклад четыре компонента ВВП (Y):

$$Y = C + I + G + Xn$$

2. Совокупный спрос и совокупное предложение. Модель AD-AS

- В рамках модели *AD-AS* мы будем рассматривать связь спроса и выпуска с уровнем цен.
- Кривая совокупного спроса (*AD*) показывает различные реальные объемы выпуска, которые готовы купить потребители, предприятия и правительство при том или ином уровне цен.



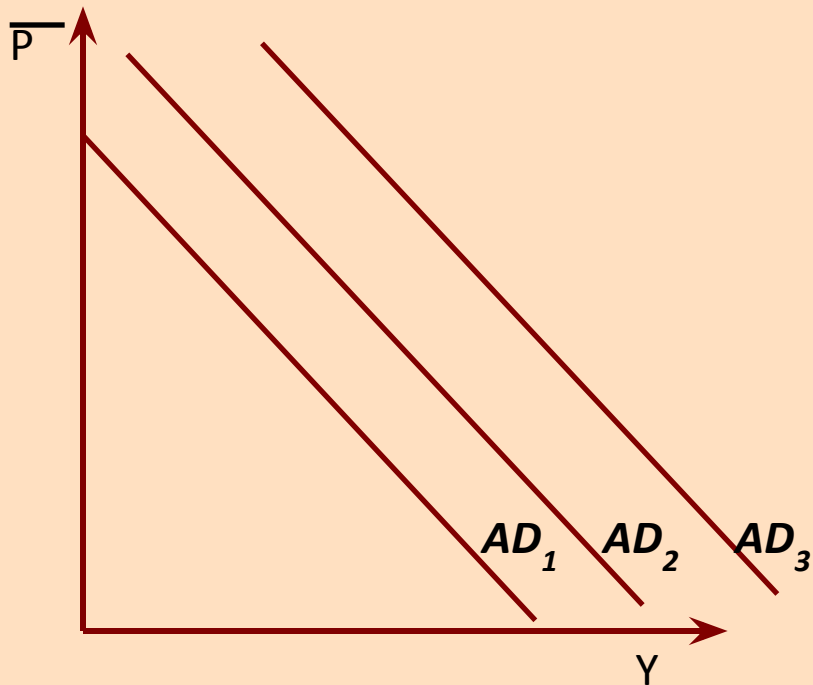
Отрицательный наклон кривой *AD* объясняется:

- *Эффект процентной ставки*
- *Эффект богатства (эффект кассовых остатков)*
- *Эффект импортных товаров*

Почему кривая совокупного спроса имеет отрицательный наклон?

- **Эффект предложения денег.** Если в обществе денежная масса постоянна, то при росте цен объем спроса сокращается, при падении – увеличивается.
- **Уровень цен и потребление: эффект богатства.** Падение уровня цен увеличивает покупательную способность домохозяйств и фирм, что приводит к росту их спроса.
- **Уровень цен и инвестиции: эффект процентной ставки.** При росте цен повышаются процентные ставки, как следствие меньше товаров покупается в кредит. Понижение уровня цен ведет к сокращению ставки процента, что увеличивает спрос на инвестиционные товары, как следствие – объем совокупного спроса растет.
- **Уровень цен и чистый экспорт: эффект импортных закупок.** При росте цен на национальные товары, растет спрос на импортные товары. Кроме того, когда уровень цен падает, падает также процентная ставка, реальный обменный курс падает, что стимулирует рост чистого экспорта. Его рост означает больший спрос на национальные товары и услуги.

Сдвиги кривой совокупного спроса



$$Y = \frac{MV}{P} \Leftrightarrow$$

$$AD = \frac{MV}{P}$$

Изменения в:

- C
- I
- G
- Xn

Причины сдвига кривой совокупного спроса

- Отрицательный наклон кривой совокупного спроса показывает, что при снижении уровня цен спрос на товары и услуги растет.
- На сдвиг кривой спроса (изменение объема спроса при том же уровне цен) влияет множество факторов.
- Когда один из четырех компонент ВВП меняется, происходит сдвиг кривой совокупного спроса:
 - Потребление домохозяйств
 - Инвестиции
 - Государственные расходы
 - Чистый экспорт

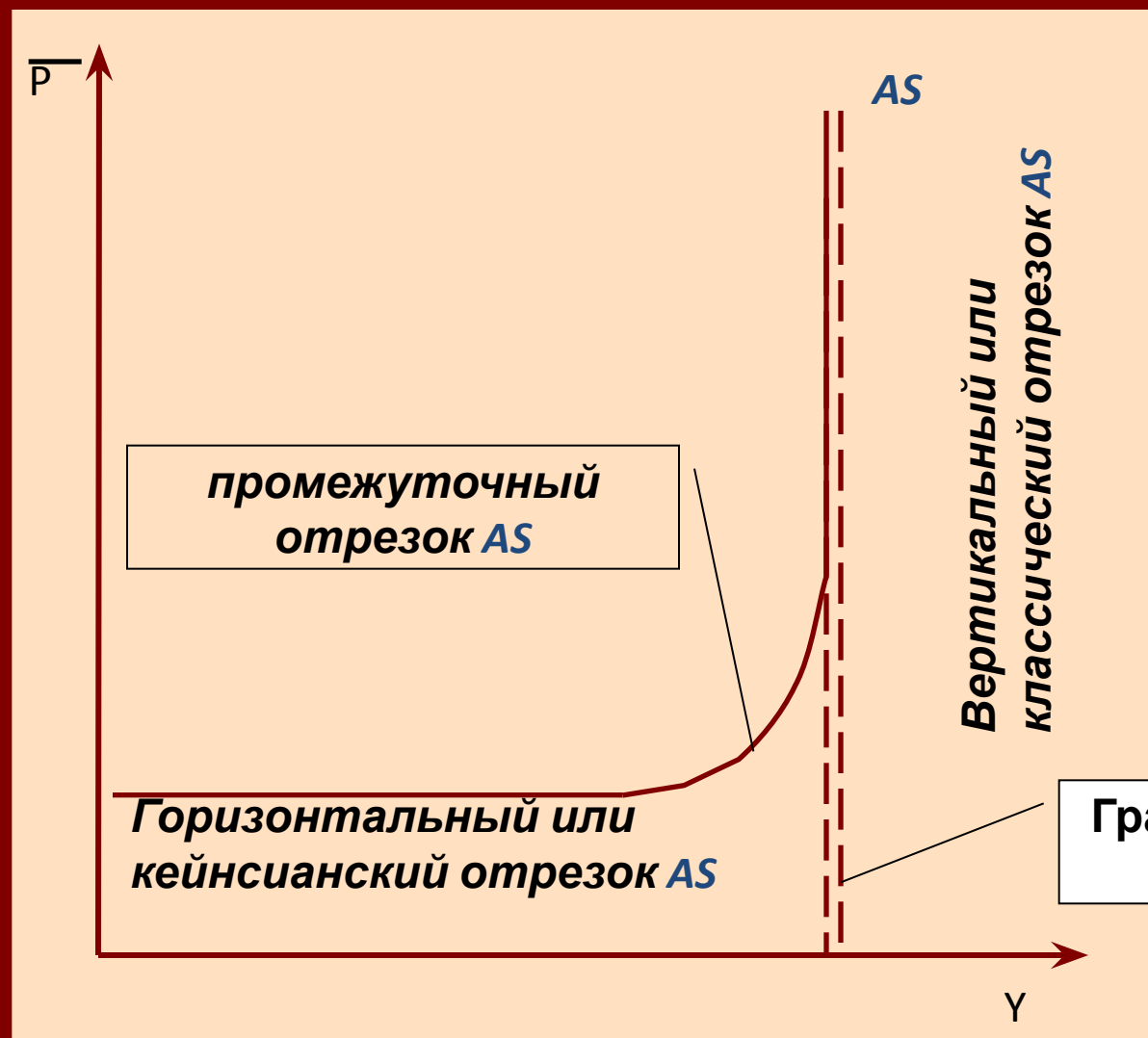
Кривая совокупного предложения

- Кривая совокупного предложения показывает количество товаров и услуг, которое фирмы производят и продают при каждом уровне цен.
- Совокупное предложение характеризует полное количество товаров и услуг, которое может быть предложено на рынке при различных уровнях цен.

Кривая совокупного предложения

- В **коротком периоде** кривая совокупного предложения имеет **положительный наклон**. В коротком периоде увеличение в уровне цен увеличивает количество предлагаемых товаров и услуг, и наоборот.
- В **длительном периоде** кривая совокупного предложения **вертикальна**. В длительном периоде объем производства зависит от количества факторов: труда, капитала, природных ресурсов, доступных технологий. Когда экономика работает на максимуме использования факторов, уровень цен не влияет на предложение.

Кривая совокупного предложения (AS)



Граница производственных возможностей

Почему кривая совокупного предложения в коротком периоде имеет положительный наклон?

- Изменения в общем уровне цен временно вводят в заблуждение поставщиков относительно ситуации на рынке:
 - Понижение уровня цен вызывает заблуждение относительно относительных цен, что заставляет фирмы сокращать предложение товаров и услуг.
- Номинальная ставка заработной платы приспособляется к изменению уровня цен не мгновенно и является жесткой в коротком периоде:
 - Более низкий уровень цен делает производство менее прибыльным.
 - Это заставляет фирмы сокращать объем предложения.
- Цены на некоторые товары и услуги медленно реагируют на изменение экономических условий:
 - Неожиданное падение общего уровня цен может не привести к адекватному снижению цен некоторых фирм.
 - Это сокращает продажи, что заставляет фирмы уменьшить объемы выпуска.

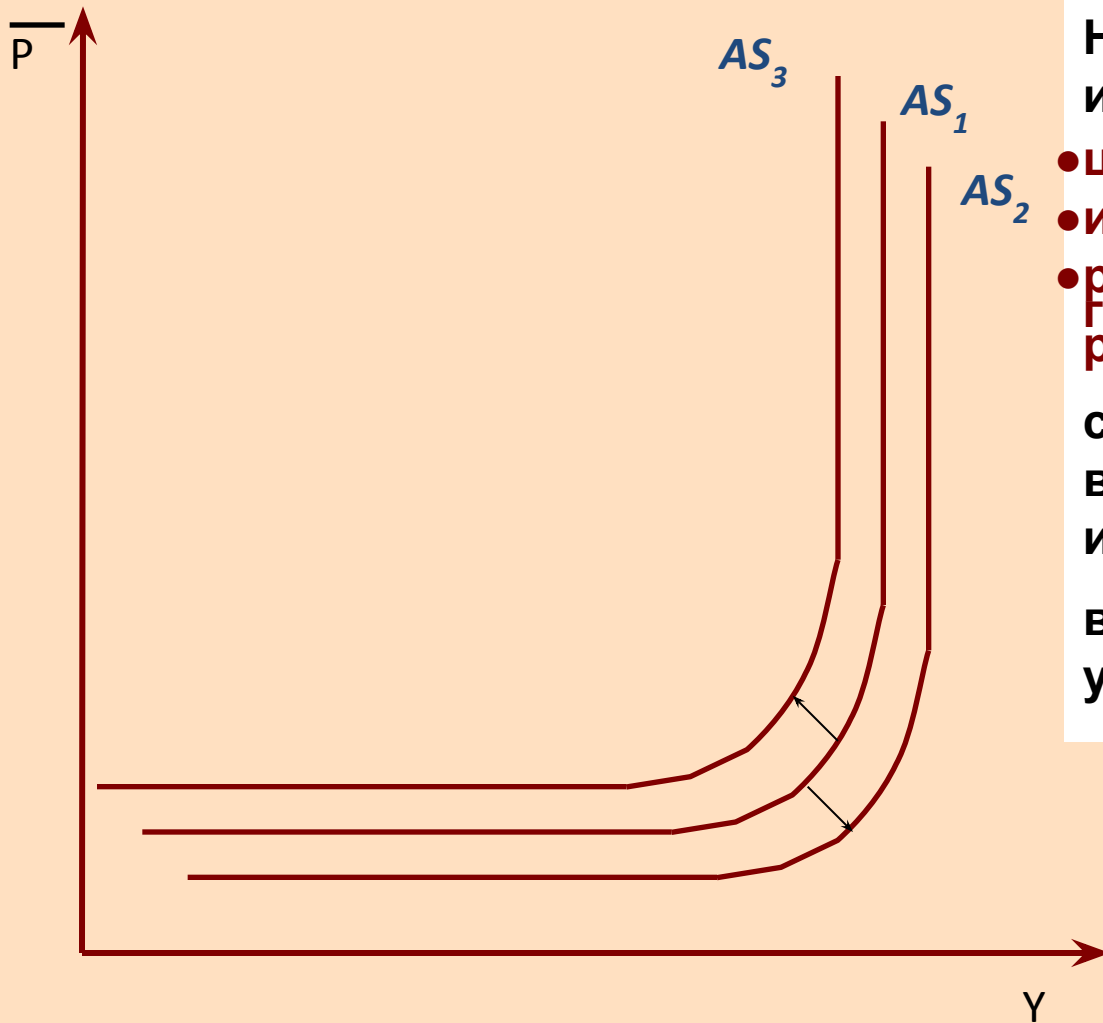
Причины сдвига кривой совокупного предложения в коротком периоде

- Отражают изменения общего уровня предельных издержек, который изменяет уровень цен при любом объеме производства
- На общий уровень предельных издержек влияют:
 - Изменения цен на ресурсы
 - Цены импорта
 - Степень монополизации
 - Производительность
 - Изменение правовых норм, государственное регулирование
 - Налоги и субсидии
 - Ожидания производителей

Причины сдвига кривой совокупного предложения в длительном периоде

- Изменения в экономике, которые приводят к сдвигу естественного уровня выпуска сдвигают кривую совокупного предложения в длительном периоде.
- Эти сдвиги могут объясняться изменениями в одном или нескольких факторах, воздействующих на выпуск:
 - Труд
 - Капитал
 - Природные ресурсы
 - Технология

Кривая совокупного предложения (AS)



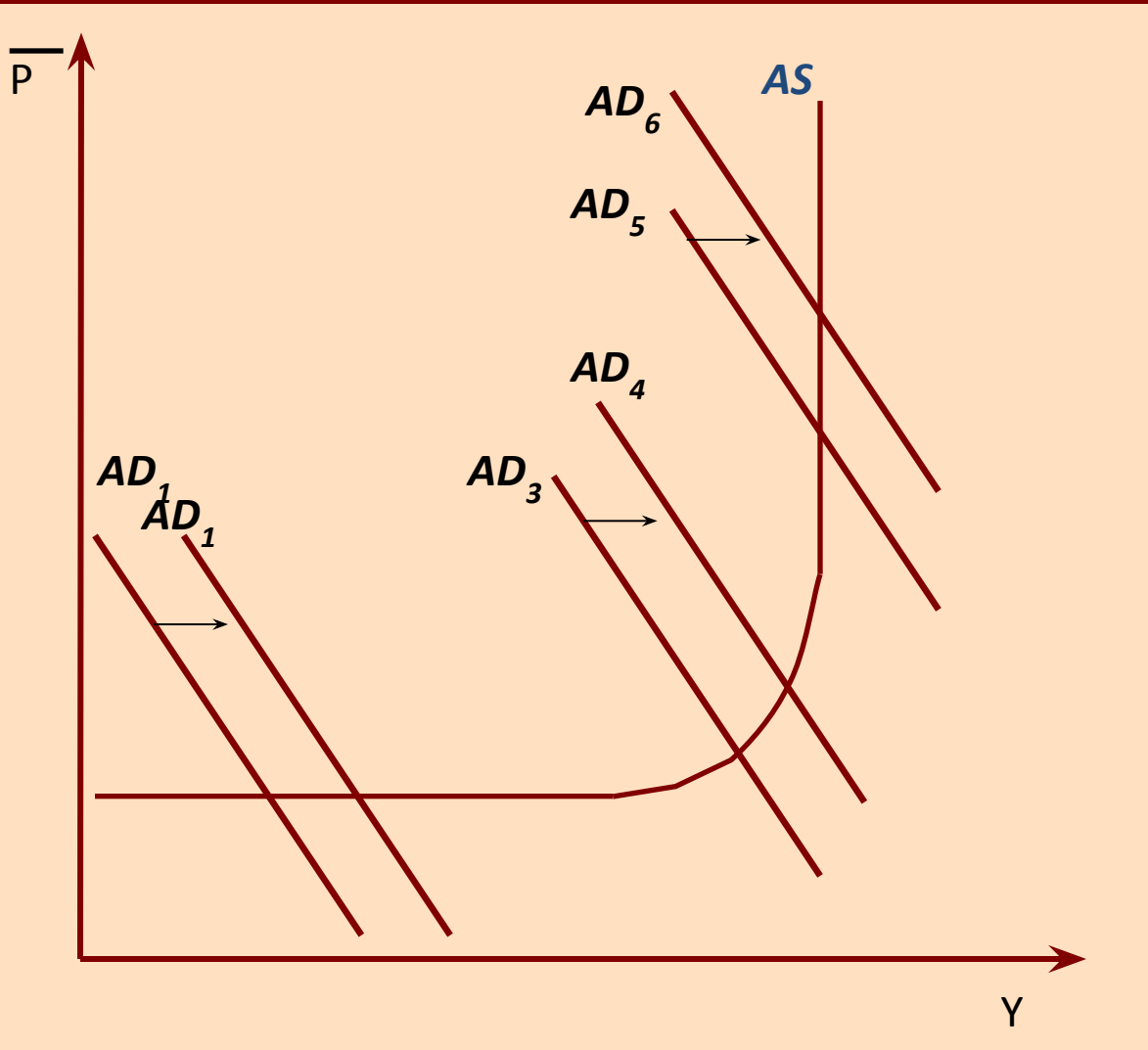
Неценовые факторы, изменяющие издержки:

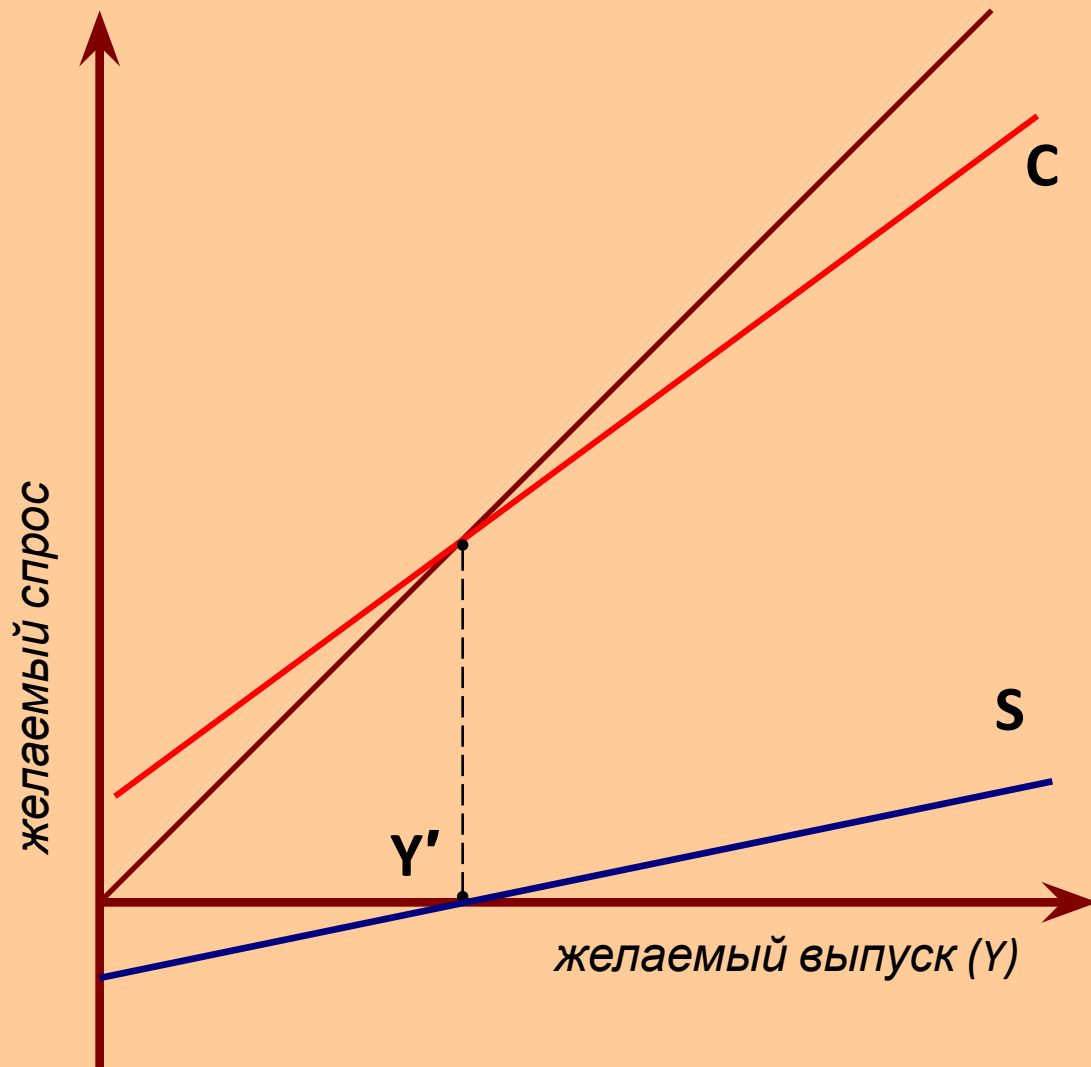
- цены на ресурсы;
- изменение технологий;
- рост производительности, государственное регулирование,

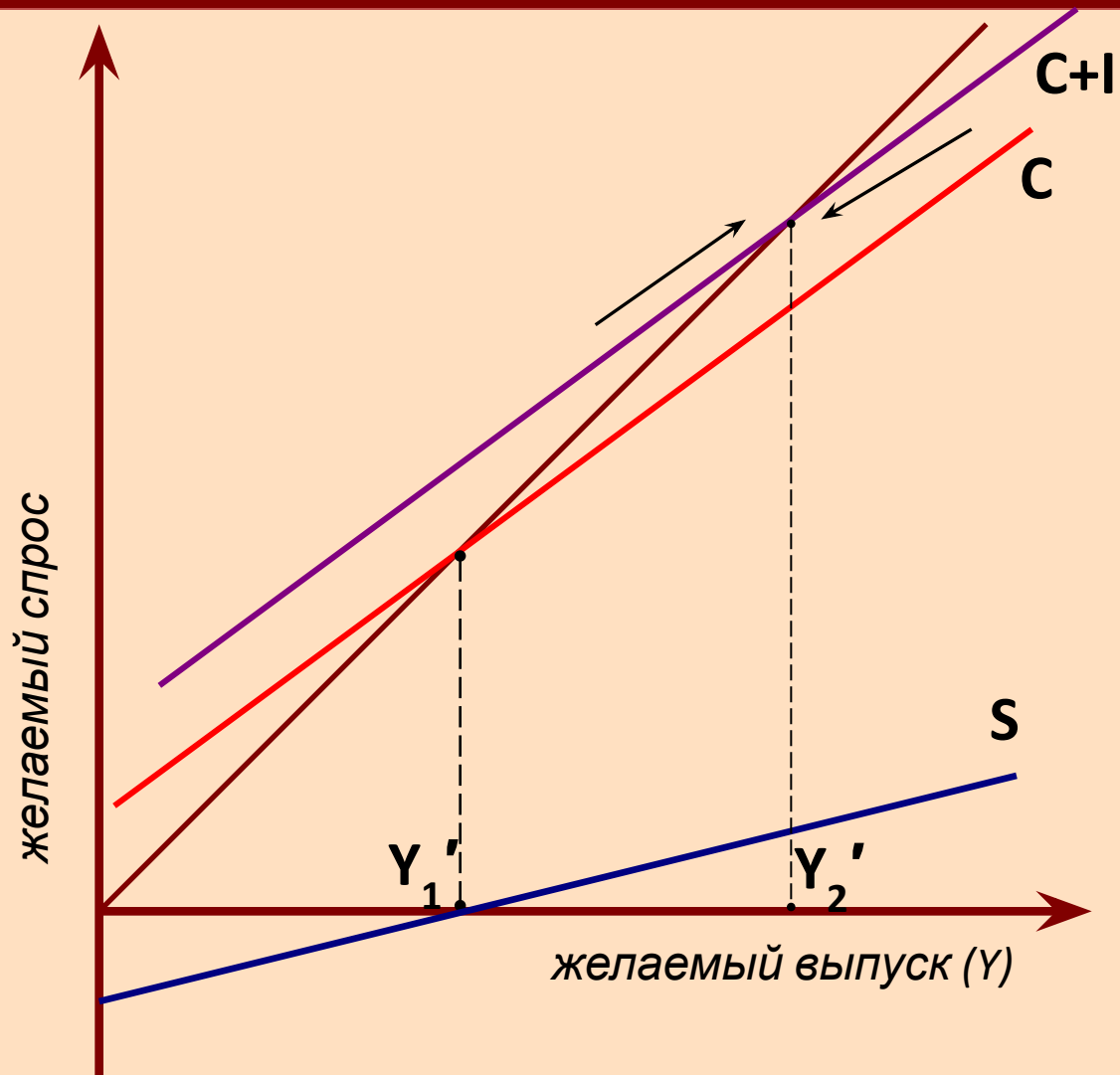
смещают кривую вправо и вниз при уменьшении издержек, и

влево и вверх – при их увеличении.

Равновесие в модели AD-AS







Мультипликатор Кейнса

З/п дворника 100 руб.

Доход булочника 90 руб.

Доход врача 81 руб.

Доход фермера 72,9 руб.

.....

..... $100 * MPC^n$

$$\Sigma = 100 \times \frac{1}{(1 - MPC)}$$