

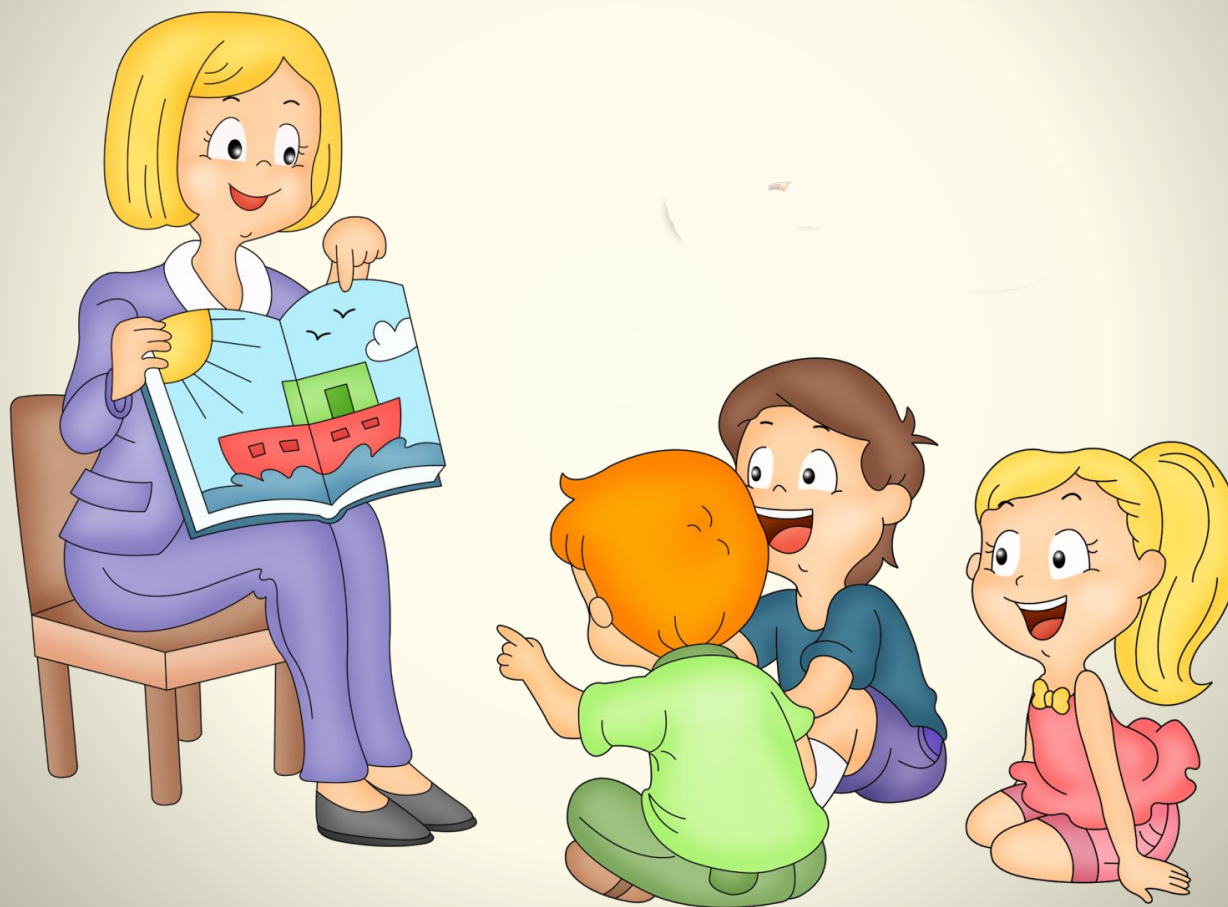
Муниципальное дошкольное образовательное учреждение детский сад комбинированного вида №35 «Ёлочка»

**Методика организации и проведения коррекционного часа в группах комбинированной направленности**

Учитель-дефектолог: Н.И. Каменкова

Учитель-логопед: Е.А. Сентемова

# Коррекционный час – одна из форм работы по преодолению речевых нарушений у детей дошкольного возраста



## Задачи воспитателя комбинированной группы:

- Постоянное совершенствование артикуляционной, тонкой и общей моторики;
- Автоматизация поставленных логопедом звуков в словах, предложениях и связной речи;
- Развитие правильного речевого дыхания;
- Развитие фонематических представлений;
- Активизация отработанной лексики;
- Упражнения в правильном употреблении сформированных грамматических категорий;
- Развитие памяти, внимания, логического мышления в играх и упражнениях.



## Примерная структура коррекционного часа

Артикуляционная  
гимнастика

Автоматизация  
звука

Развитие  
фонематического  
слуха

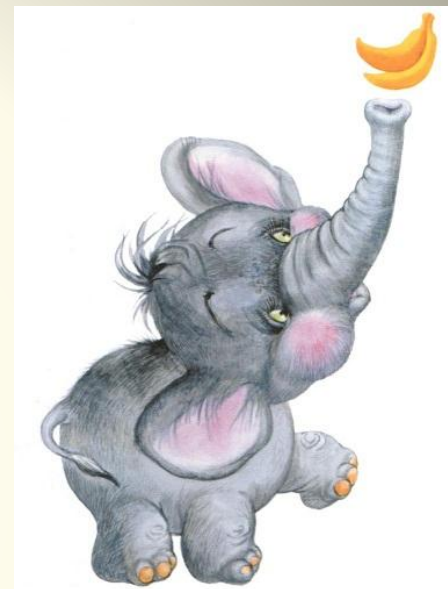
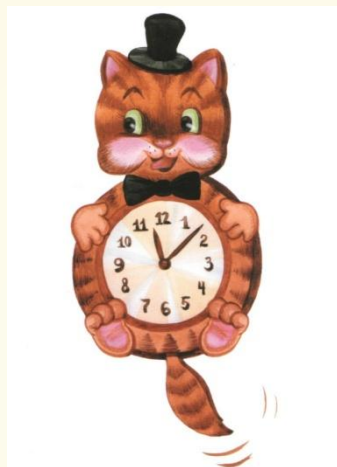
Физкультминутка

Лексико-  
грамматические  
упражнения

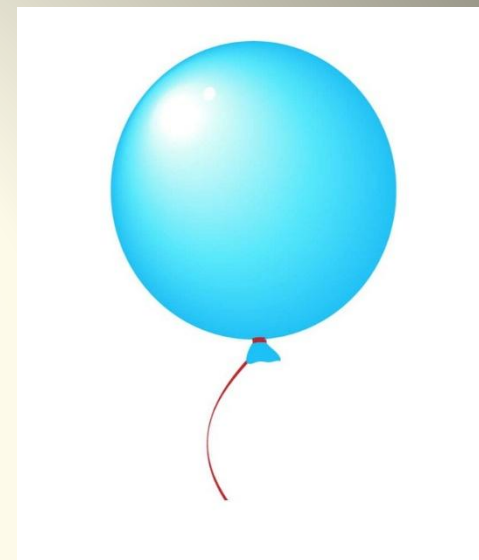
Развитие общей,  
мелкой моторики

Повторение  
скороговорок,  
стихов

## Коррекционный час:



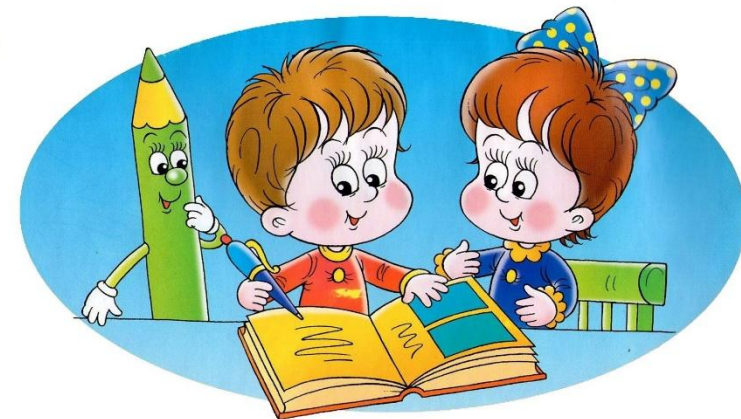
**Автоматизация звуков**  
**Звук «Ш» - согласный, шипящий, твёрдый**



## Игра: «Внимательные уши»:

Услышишь звук «Ш», хлопни в ладоши :

1. Ж, с, ш, з, с, ш, ж, с, ш, з, ш.
2. Ша, жа, жо, за, ас, ша, са, ша, па, та, ша.
3. Шапка, бусы, шар, сумка, машина, синица, душ.



Упражнение: «Назови овощи»



**К**артофель



**О**гурец



**П**омидор



**М**орковь



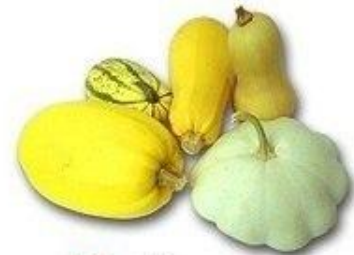
**Б**аклжан



**Л**ук



**Ч**еснок



**К**абачок



**Р**едис



**Т**ыква



**П**ерец

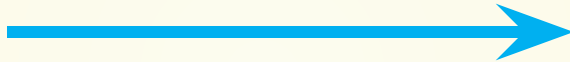
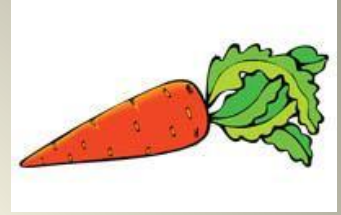
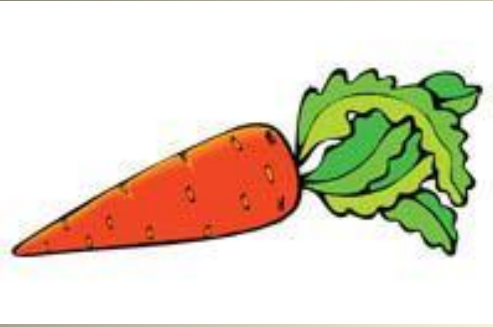


**К**апуста

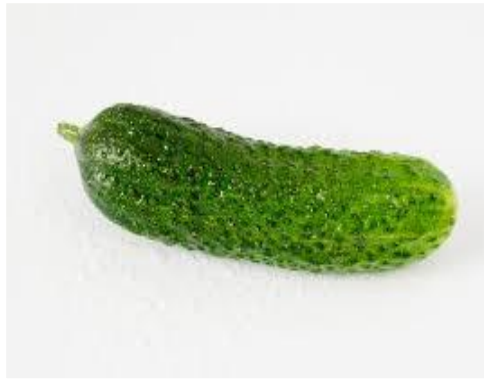


# Игра с мячом «Назови ласково»





## Игра: «Чётвертый лишний»



# Составление рассказа-описания по картинке

**МОРКОВЬ**



The image contains a vertical column of icons on the left side of the page, used for describing the carrot. From top to bottom, the icons are: a question mark inside a circle, a color wheel, a green circle, a green triangle, a green oval, a red mouth with a pink tongue, two green arrows pointing up and down, a green hand inside a circle, and a silver cooking pot.

## Рассказы по серии сюжетных картинок



## Повторение скороговорок и стихов со звуком «Ш»

Шапка да шубка-вот он наш мишутка

Мышонку мама мышка

Шептала : « Шалунишка!

Шумишь, шуршишь, болтаешь!

Ты маме шить мешаешь!»

Что ты так, Пушок шипишь?

Не большой ты, а малыш.

Слышишь шорох? Даже мышь

Поняла, что ты глупыш.

## Разграничение функций работы логопеда и воспитателя

Логопед исправляет нарушения звуков, ставит их, автоматизирует. На групповых занятиях знакомит детей с новой лексико-грамматической категорией, выявляя тех детей, с которыми необходимо закреплять материал и осуществлять эту работу на индивидуальных логопедических занятиях, руководит работой воспитателя по расширению, уточнению активизации словарного запаса дошкольников на занятиях и в свободное от занятий время.

Воспитатель автоматизирует поставленные звуки. Проводит занятия по развитию речи, ознакомлением с окружающими с художественной литературой с учетом лексических тем пополняет, уточняет и активизирует словарный запас детей в процессе режимных моментов (прогулок, игр и пр.) систематически контролирует грамматическую и лексическую правильность речи детей в течение всего времени общения с ними.

**СПАСИБО ЗА ВНИМАНИЕ!**