

Казённое учреждение ХМАО - Югры
«Урайский специализированный Дом ребенка»

Мастер - класс

"Как сделать прозрачный фон картинки"

подготовила
воспитатель

Романова Елена Антоновна

Откроем программу



Файл Правка Вид Изображение Слой Регулировки Эффекты Окно Справка

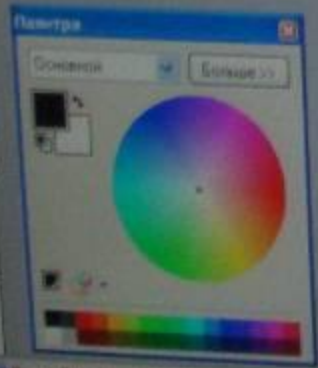
- Открыть...
- Открыть последний
- Получить
- Закрыть
- Сохранить
- Сохранить как...
- Печать...
- Выход

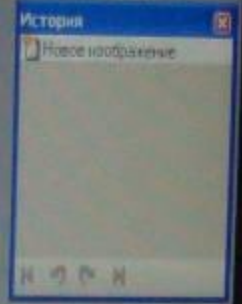
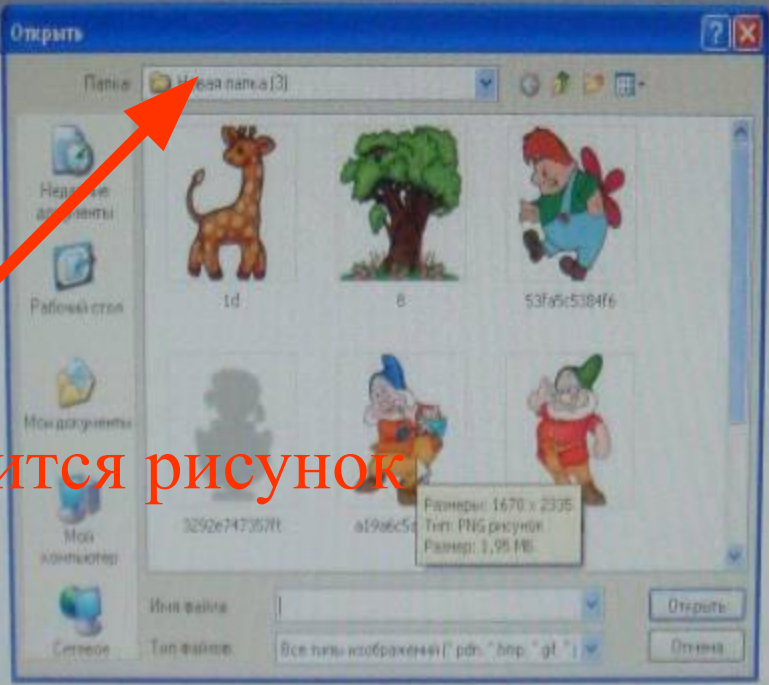
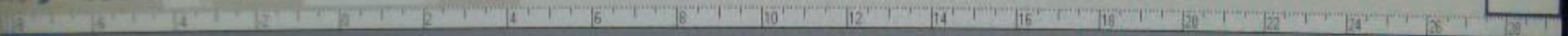
Открыть

файл

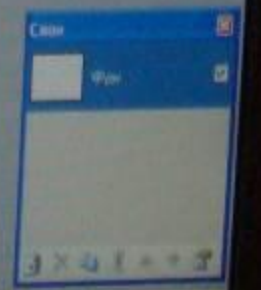
Палитра

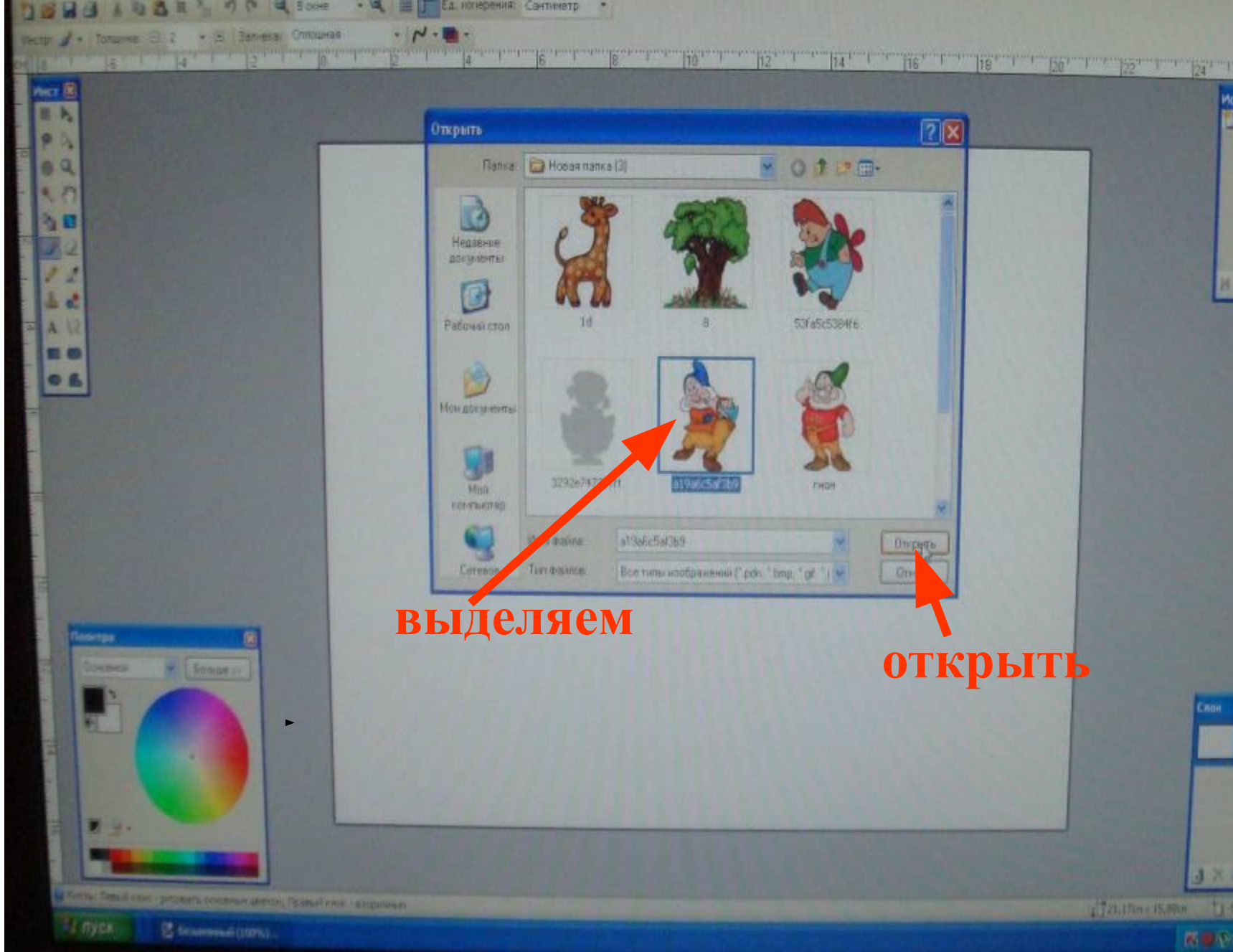
Смешать Больше >>





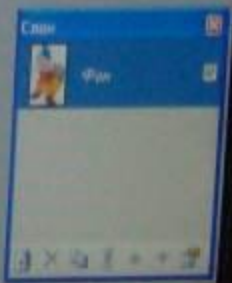
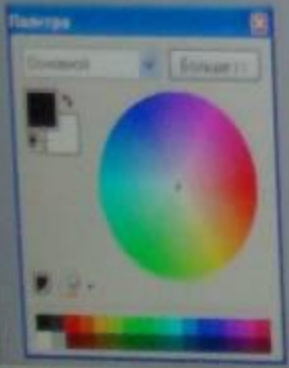
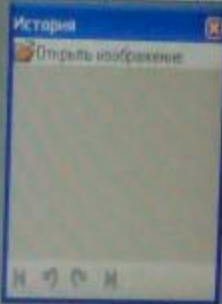
Папка где находится рисунок

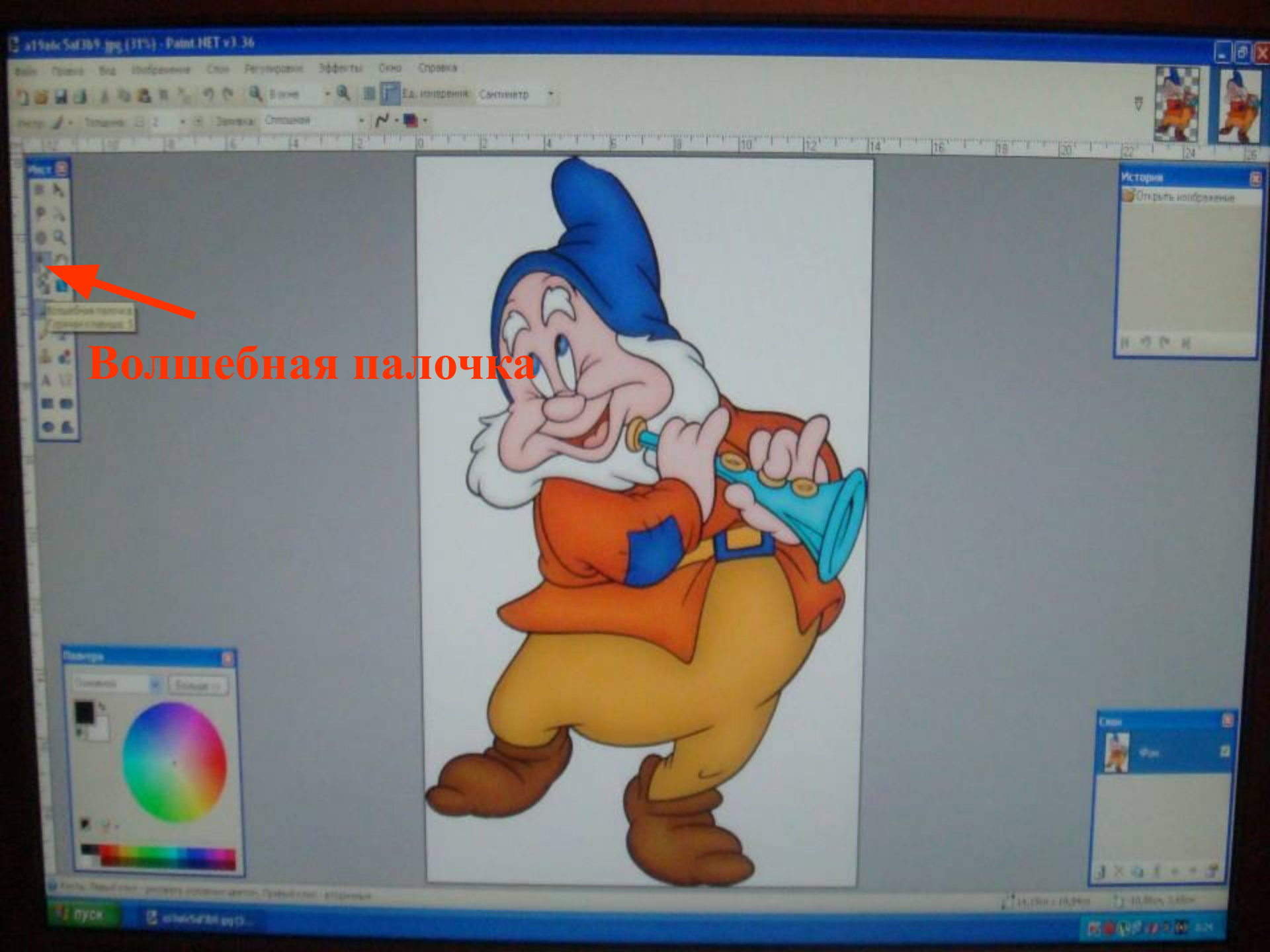




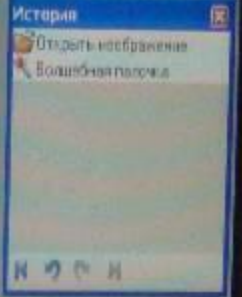
выделяем

открыть

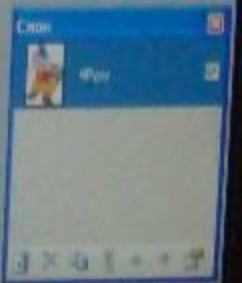
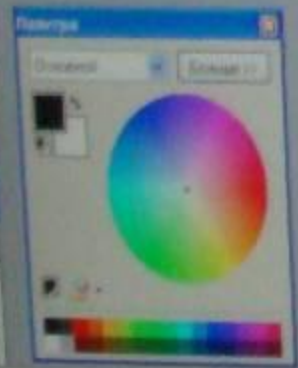




Волшебная палочка

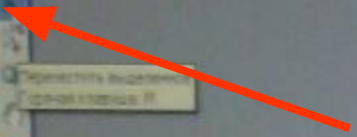


Делаем щелчок на белом фоне





Указ



**Переместить
выделенное**

История

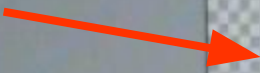
- Открыть изображение
- Волшебная палочка

Палитра

Слой



Прозрачный фон



История

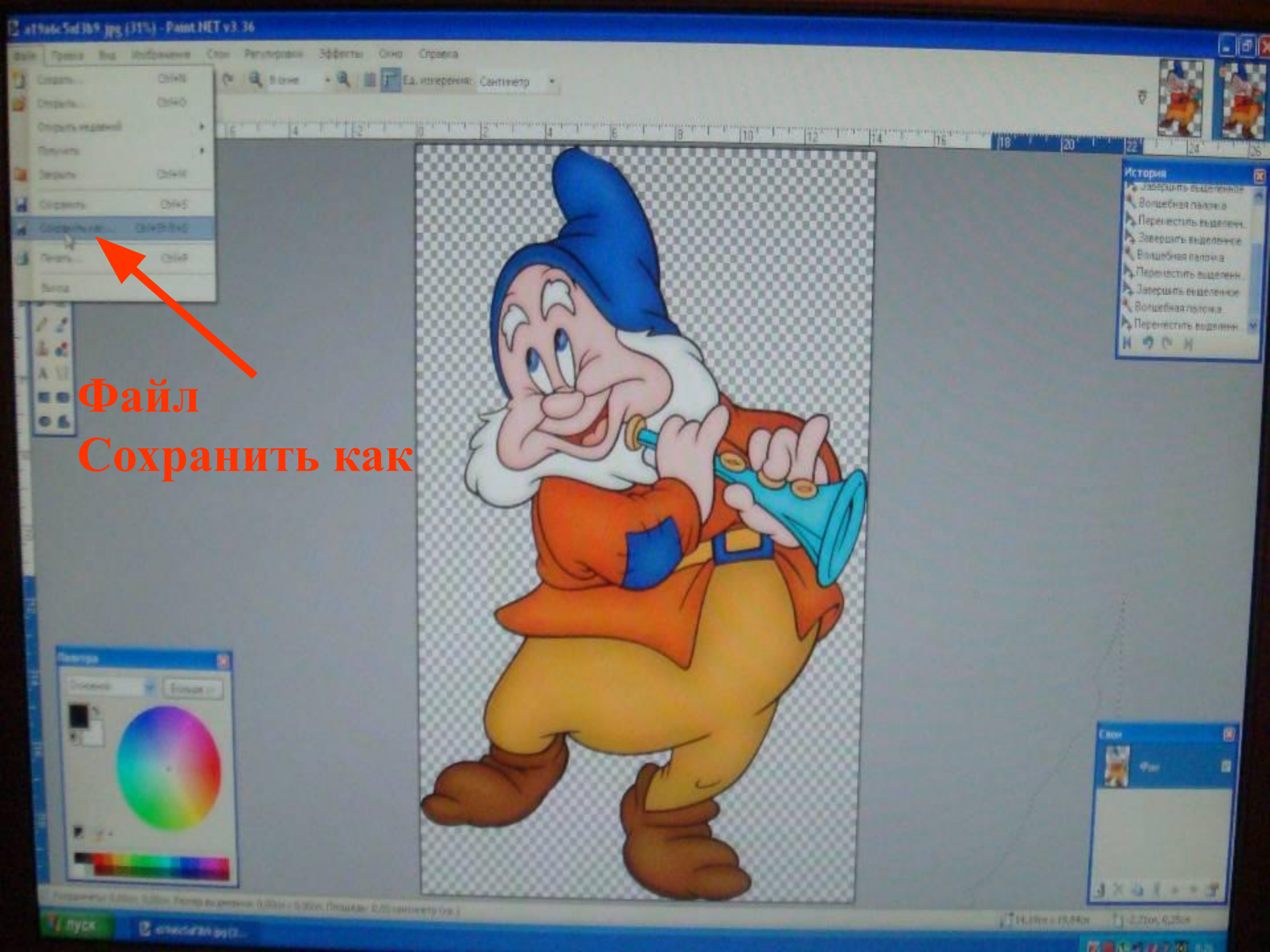
- Закончить выделение
- Волшебная палочка
- Перенести выделение
- Закончить выделение
- Волшебная палочка
- Перенести выделение
- Закончить выделение
- Волшебная палочка
- Перенести выделение

Палитра

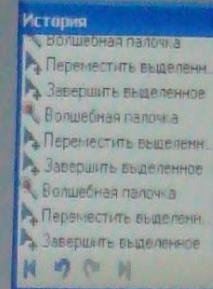
Свойства

Свойства

Свойства



**Файл
Сохранить как**



Сохранить как

Папка: Рабочий стол

Недавние документы

Рабочий стол

Мои документы

Мой компьютер

Сетевое окружение

Мои документы

Мой компьютер

Сетевое

Мои документы

Мой компьютер

Сетевое окружение

ИГРА ПОДБЕРИ
KARANDASHI PO ZVE...

Новая папка

Новая папка (3)

Имя файла: гном

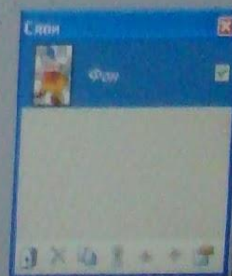
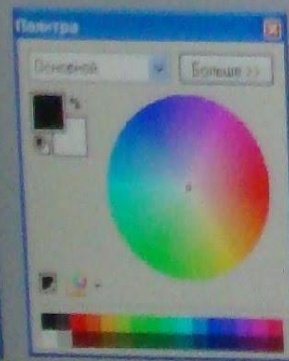
Тип файла: JPEG (*.jpg;*.jpeg;*.jpe;*.jif)

Сохранить

Отмена



Рабочий стол



Сохранить как

Папка: Рабочий стол

Недавние документы
Рабочий стол
Мои документы
Мой компьютер
Сетевое

Мои документы
Мой компьютер
Сетевое окружение

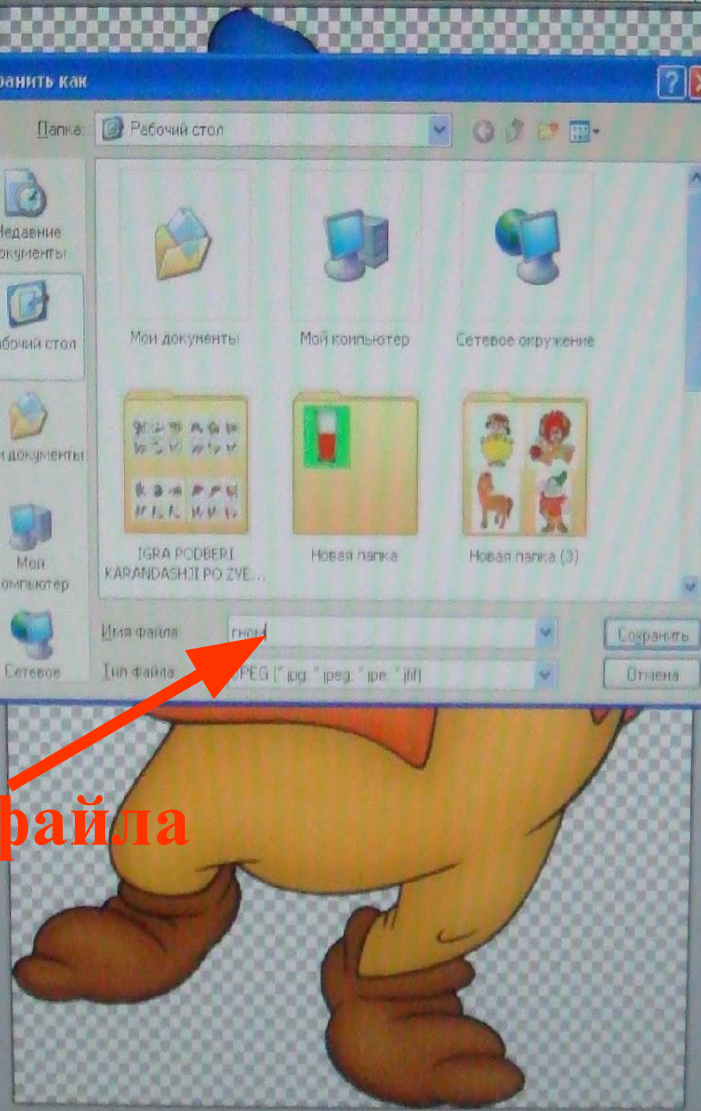
ИГРА ПОДБЕРИ
KARANDASHI PO ZVE...
Новая папка
Новая папка (3)

Имя файла:

Тип файла: JPEG (*.jpg; *.jpeg; *.jpe; *.jif)

Сохранить Отмена

Имя файла



История

- Волшебная палочка
- Переместить выделенн...
- Завершить выделенное
- Волшебная палочка
- Переместить выделенн...
- Завершить выделенное
- Волшебная палочка
- Переместить выделенн...
- Завершить выделенное

Палитра

Окраской Больше >>

Слои

Фон

Сохранить как

Папка: Рабочий стол

Недавние документы
Рабочий стол
Мои документы
Мой компьютер
Сетевое

Мои документы
Мой компьютер
Сетевое окружение

ИГРА ПОДБЕРИ
KARANDASHI PO ZVE...
Новая папка
Новая папка (3)

Имя файла: гном
Тип файла: JPEG (*.jpg; *.jpeg; *.jpe; *.jif)

Сохранить
Отмена

История

- волшебная палочка
- Переместить выделенн...
- Завершить выделенное
- Волшебная палочка
- Переместить выделенн...
- Завершить выделенное
- Волшебная палочка
- Переместить выделенн...
- Завершить выделенное

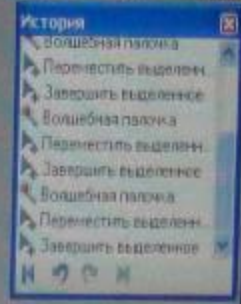
Палитра

Основной Больше >>

Слои

Фон

Тип файла



Сохранить как

Папка: Рабочий стол

Недавние документы

Рабочий стол

Мои документы

Мой компьютер

Сетевое окружение

Мои документы

Мой компьютер

Сетевое

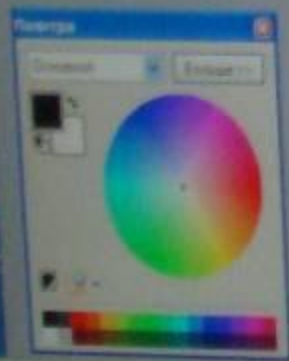
Имя файла: гном

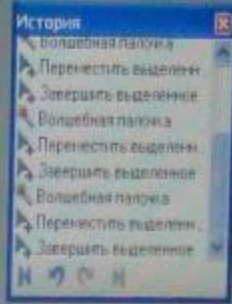
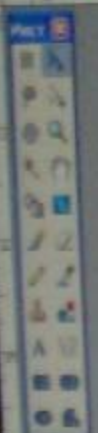
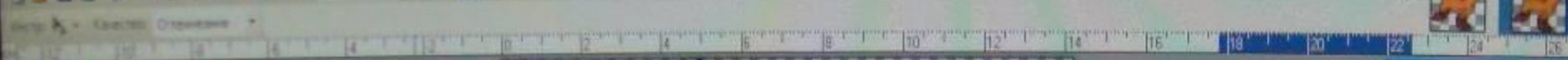
Тип файла: JPEG (*.jpg; *.jpeg; *.jpe; *.jfif)

Сохранить Отмена

- JPEG (*.jpg; *.jpeg; *.jpe; *.jfif)
- PNG (*.png)**
- TIFF (*.tiff; *.tif)
- TGA (*.tga)
- DirectDraw Surface (DDS) (*.dds)
- Icon (*.ico)
- Cursor (*.cur)
- Animated Cursor (*.ani)
- Photoshop (*.psd)

PNG





Сохранить как

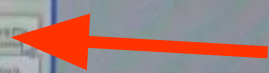
Путь: Рабочий стол

Мои документы Мой компьютер Сетевое окружение

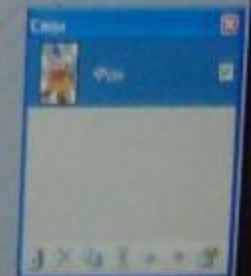
Мои документы Новая папка Новая папка (3)

Имя файла:

Тип файла:



сохранить





Сохранить настройки

Настройки: Предпросмотр, размер файла 2.2 МБ

Глубина цвета

- Автоопределение
- 32 бита
- 24 бита
- 8 бита

Депрессия: [Slider]

Порог прозрачности: [Slider]

Действие: [Dropdown]

Закрепить:

ОК Отмена

История

- Волшебная палочка
- Перенести выделение
- Завершить выделение
- Волшебная палочка
- Перенести выделение
- Завершить выделение
- Волшебная палочка
- Перенести выделение
- Завершить выделение

Цвет

Свойства: [Dropdown] [Dropdown]

Слои

Имя: [Text]

Оформление: [Image]

Оформление: [Image]

