

Урок-проект «Экскурсионный маршрут по Коломне»

Подготовила учитель начальных
классов

ГБОУ школы № 375

Микупина А.И.

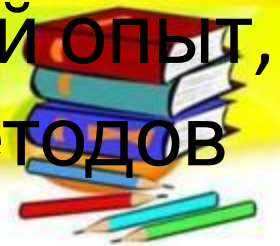
Исследовательская работа – работа, связанная с решением творческой, исследовательской задачи с **заранее неизвестным результатом**. Такая работа имеет большое сходство с проектом. Однако в данном случае исследование- это лишь этап проектной работы.



Проект- работа , направленная на решение конкретной проблемы, на достижение оптимальным способом **заранее запланирован-**

Цели проектной деятельности:

1. Вовлечь каждого ученика в активный познавательный, творческий процесс.
2. Учить представлять свой творческий опыт, отстаивать свои взгляды на выбор методов и материалов, необходимых для осуществления своих творческих замыслов.
3. Учить применять свои знания в новых условиях.
4. Формировать универсальные учебные действия.



Главная задача взрослых в
проектной
деятельности-



помочь ребенку
поверить в свои силы.

Основная цель –

проект за один учебный
урок.

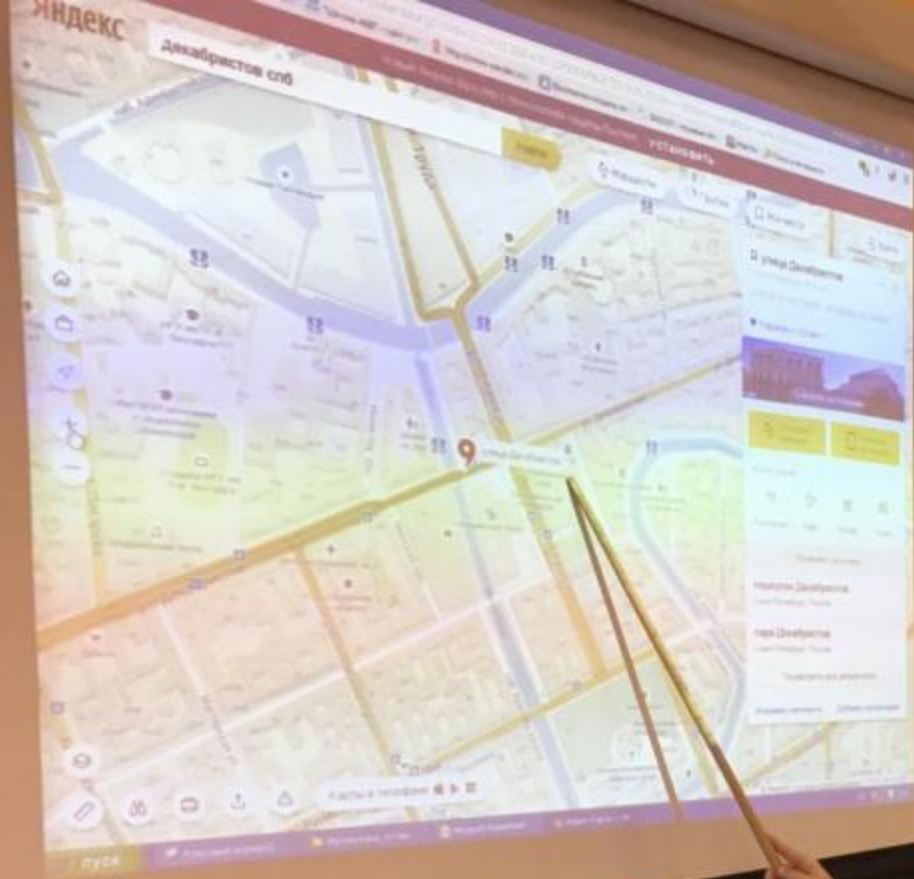
















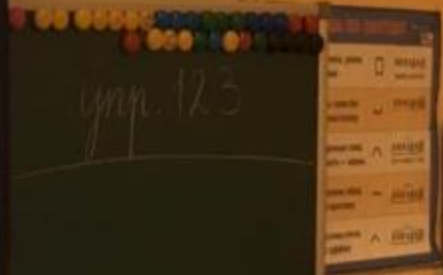


Упр. 12.3























Наш экскурсионный маршрут "Калацны"

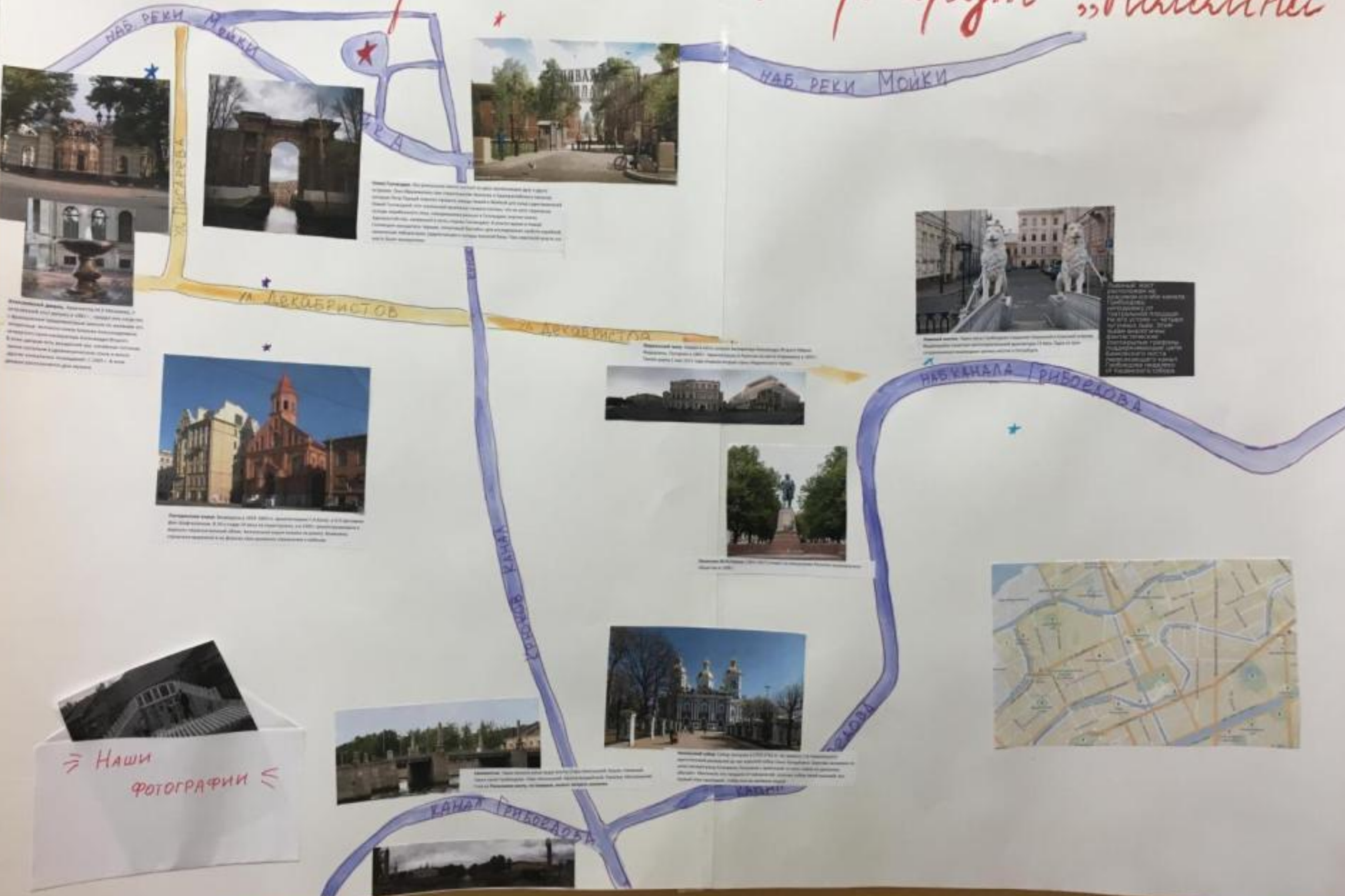


НАВ. РЕКИ. МОЙКИ





Наш экскурсионный маршрут „Калашна“



Исторический памятник, возмущенный в 1850-е годы, в 1860-е годы перестроен в неоготическом стиле. В настоящее время в здании размещены экспозиции Музея истории города Казани.



Мост Пётр Великий. Его строительство началось в 1722 году и закончено в 1734 году. Мост является одним из старейших каменных мостов в Казани. В настоящее время мост является объектом культурного наследия.



Парк имени Пётр Великий. Парк был основан в 1812 году. В настоящее время парк является одним из самых красивых парков в Казани.



Львы-охранители. Эти львы были установлены в 1812 году. Они являются символом Казани.



Кремль Казани. Кремль был основан в 1556 году. В настоящее время Кремль является одним из самых красивых объектов в Казани.



Улица имени Пётр Великий. Улица является одной из самых красивых улиц в Казани.



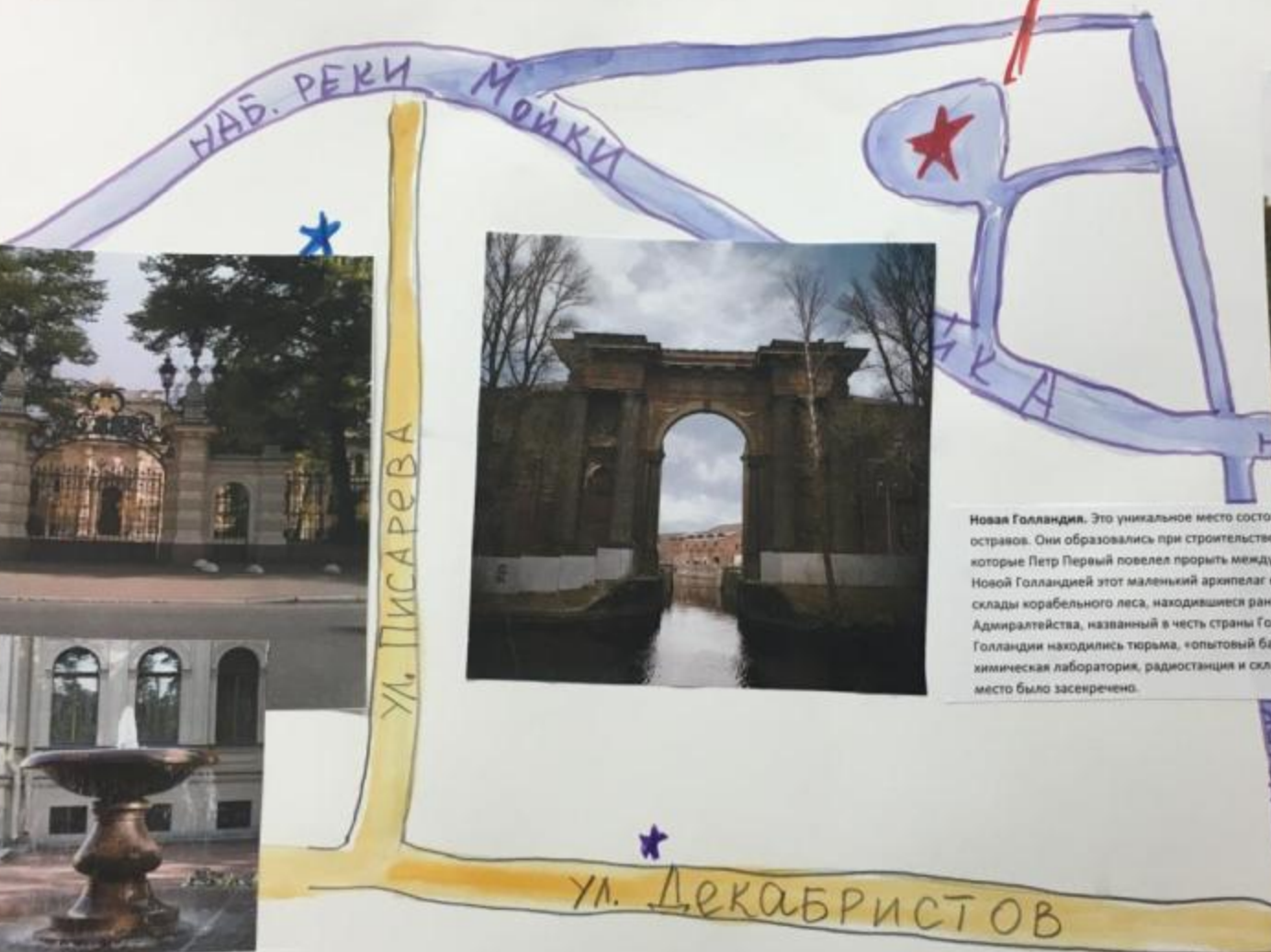
Кремль Казани. Кремль был основан в 1556 году. В настоящее время Кремль является одним из самых красивых объектов в Казани.



Улица имени Пётр Великий. Улица является одной из самых красивых улиц в Казани.



Мам Жыскуришты



Новая Голландия. Это уникальное место состоит из двух прилегающих друг к другу островов. Они образовались при строительстве Крюкова и Адмиралтейского каналов, которые Петр Первый повелел прорыть между Невой и Мойкой для нужд судостроителей. Новой Голландией этот маленький архипелаг назвали потому, что на него перенесли склады корабельного леса, находившиеся раньше в Голландии (участок около Адмиралтейства, названный в честь страны Голландии). В разное время в Новой Голландии находились тюрьма, «опытный бассейн» для исследования свойств кораблей, химическая лаборатория, радиостанция и склады военной базы. При советской власти это место было засекречено.



Алексеевский дворец. Архитектор М.Е. Месмахер, построивший этот дворец в 1882 г., придал ему сходство с французским средневековым замком по желанию его владельца - великого князя Алексея Александровича четвертого сына императора Александра Второго. В этом дворце есть рыцарский зал, китайская гостиная, ванна-купальня в древнегреческом стиле и много других уникальных помещений. С 2005 г. в этом дворце располагается дом музыки.





Лютеранская кирка. Возведена в 1859-1860 гг. архитекторами Г.А.Боссе и И.К.Циглером фон Шафгаузеном. В 30-х годах 20 века ее перестроили, а в 2009 г. реконструировали и вернули первоначальный облик. Колокольня кирки похожа на ракету. Возможно, строители выразили в ее формах свое духовное стремление к небесам.



⇒ НАШИ
ФОТОГРАФИИ ⇐



Семеновский. Через Казань канал ведут мосты Старо-Никольский, Карим, Семеновый. Через канал Грибоедова - Ново-Никольский, Красногвардейский, Пискалов, Могаильский. Стоя на Пискаловом мосту, по поверью, можно загадать желание.

КАНАЛ ГРИБОЕДОВА

КАНАЛ КРЫКОВ

Львы

Маршрут „Канална“



НАБ. РЕКИ МОЙКИ



Львиный мост. Через канал Грибоедова соединяет Адмирал и Спасский острова. Выдающийся образец неоклассицистической архитектуры 19 века. Один из трех сохранившихся нештормовых цепных мостов в Петербурге.

Львиный мост расположен на красивом изгибе канала Грибоедова, неподалеку от Театральной площади. На его устоях — четыре чугунных льва. Этих львам аналогичны фантастические златокрылые грифоны, поддерживающие цепи Банивской о-моста перекрывающего канал Грибоедова недалеко от Казанского собора.

ДЕКАБРИСТЫ

Мариинский театр. Назван в честь супруги императора Александра Второго Марии Федоровны. Построен в 1860 г. Архитектором А. Кавосом на месте спящего в 1859 г. Театра-цирка. 2 мая 2013 года открыли вторую сцену Мариинского театра.



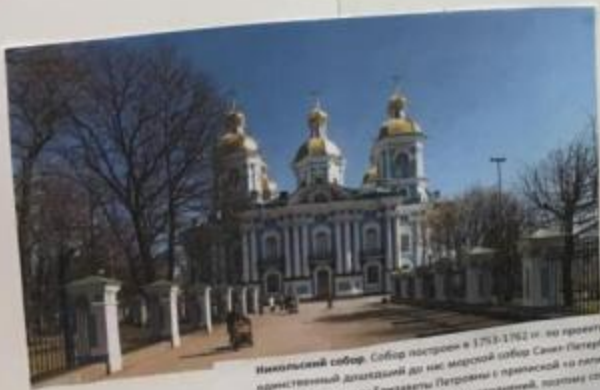
НАБ. КАНАЛА ГРИБОЕДОВА

ИСТОРИЯ

Маринский театр. Назван в честь супруги императора Александра Второго Марии Федоровны. Построен в 1860 г. Архитектором А. Кавосом на месте сгоревшего в 1859 г. Театра-цирка. 2 мая 2013 года открыли вторую сцену Маринского театра.



Памятник М. И. Глинке (1804-1857) открыт по инициативе Русского музыкального общества в 1906 г.

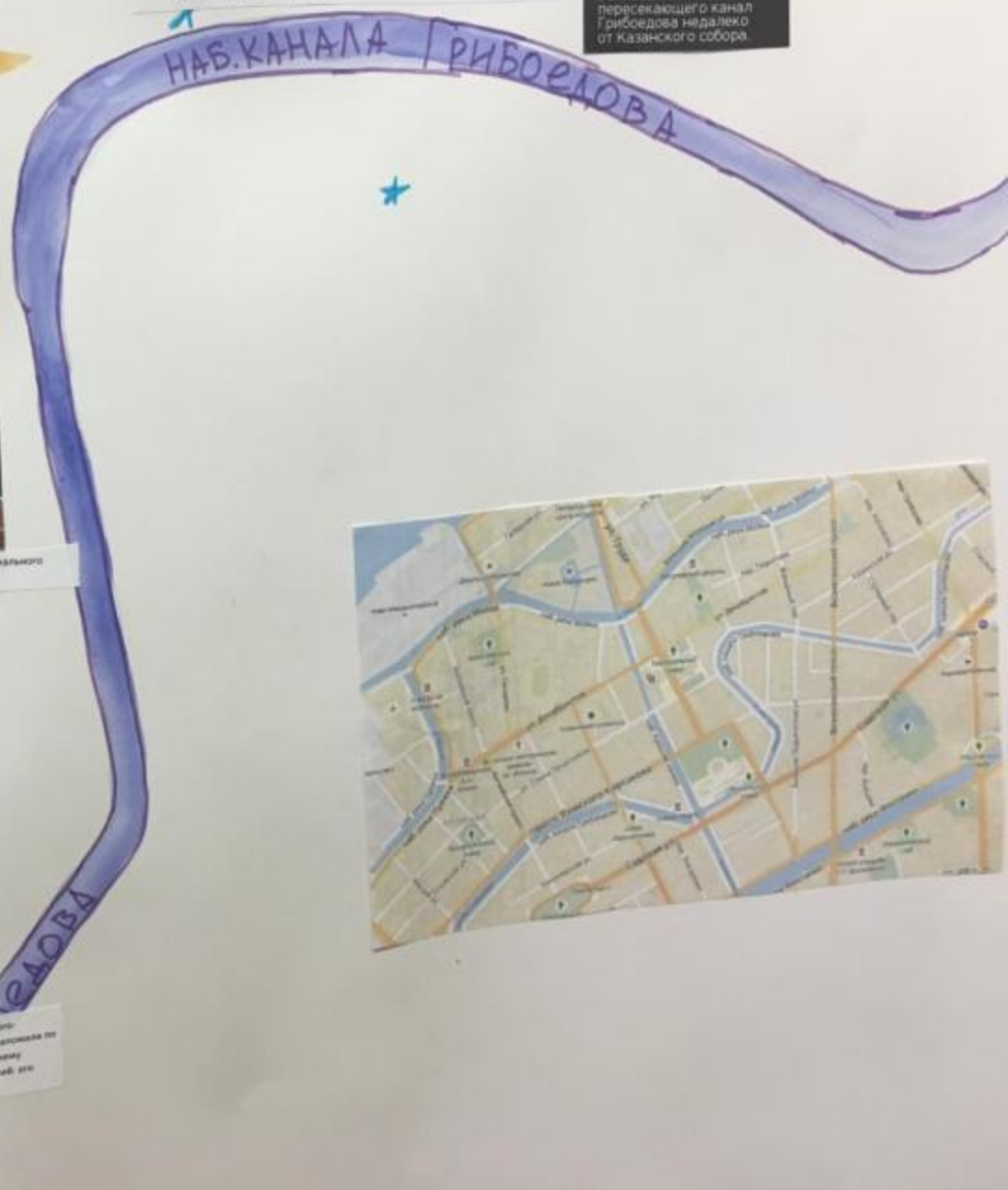


Николаевский собор. Собор построен в 1753-1762 гг. по проекту С. И. Чевакинского. Единственный дошедший до нас морской собор Санкт-Петербурга. Цирком, возмемая по указу императрицы Елизаветы Петровны с прелестью ко ели гурав по древнему обычаю. Местность эта страдала от наводнений, поэтому собор такой высокий: это первый шаг предпринят, чтобы пол не заливало водой.



Львиный мостик. Через канал Грибоедова соединяет Казанский и Спасский острова. Выдающийся памятник мастеровитой архитектуры 19 века. Один из трех сохранившихся наводных цемных мостов в Петербурге.

Грибоедова, неподалеку от Театральной площади. На его устоях — четыре чугунных льва. Этим левам аналогичны фантастические фляжирмальные Грибоны, поддерживающие цетги Банковского моста. пересекающего канал Грибоедова недалеко от Казанского собора.



Наш экскурсионный маршрут „Каланна



Монумент «Каланка»
 Это памятник в честь 100-летия революции 1917 года. Он был установлен в 1927 году на территории бывшей Каланки. Памятник представляет собой стелу с надписью «КАЛАНКА» и скульптурными изображениями рабочих и солдат. В 1991 году памятник был реставрирован и перенесен на новое место.



Арка Декабристов
 Памятник, посвященный декабристам, установлен в 1826 году. Он представляет собой арку из красного кирпича с скульптурными изображениями декабристов. В 1991 году памятник был реставрирован и перенесен на новое место.



Фонтан «Фонтан»
 Фонтан, посвященный декабристам, установлен в 1826 году. Он представляет собой фонтан с скульптурными изображениями декабристов. В 1991 году фонтан был реставрирован и перенесен на новое место.



Львицы
 Скульптурные изображения львицы и льва, установленные в 1826 году. Они представляют собой скульптурные изображения львицы и льва, установленные в 1826 году. Они представляют собой скульптурные изображения львицы и льва, установленные в 1826 году.



Церковь Святого Духа
 Церковь, посвященная Святому Духу, установлена в 1826 году. Она представляет собой церковь с куполом и колокольней. В 1991 году церковь была реставрирована и перенесена на новое место.



Церковь Святого Духа
 Церковь, посвященная Святому Духу, установлена в 1826 году. Она представляет собой церковь с куполом и колокольней. В 1991 году церковь была реставрирована и перенесена на новое место.



Памятник декабристам
 Памятник, посвященный декабристам, установлен в 1826 году. Он представляет собой памятник с скульптурными изображениями декабристов. В 1991 году памятник был реставрирован и перенесен на новое место.



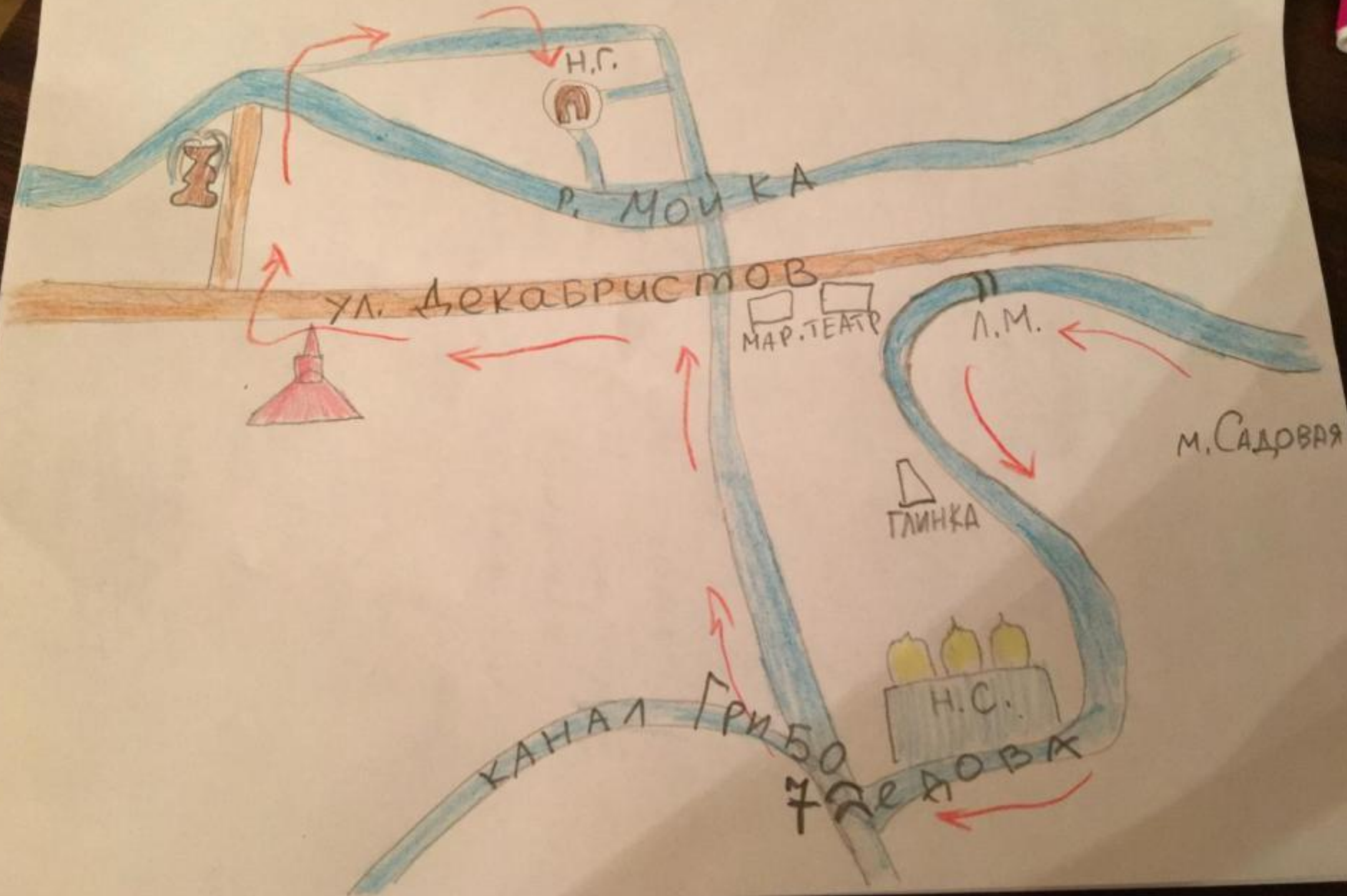
Церковь Святого Духа
 Церковь, посвященная Святому Духу, установлена в 1826 году. Она представляет собой церковь с куполом и колокольней. В 1991 году церковь была реставрирована и перенесена на новое место.



Церковь Святого Духа
 Церковь, посвященная Святому Духу, установлена в 1826 году. Она представляет собой церковь с куполом и колокольней. В 1991 году церковь была реставрирована и перенесена на новое место.



⇒ Наши фотографии ⇒



спасибо за внимание!