



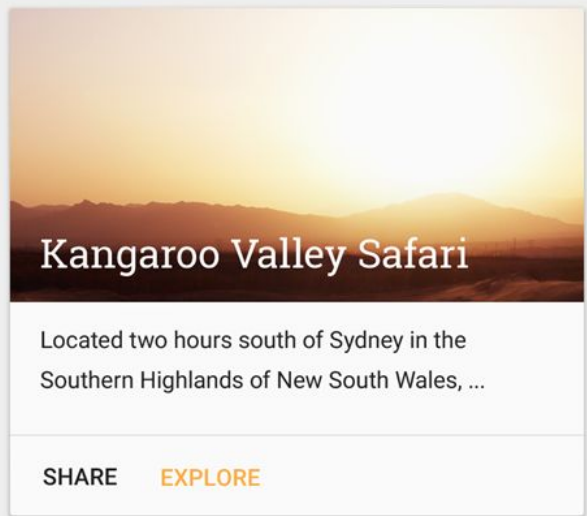
МАТЕРИАЛЬНЫЙ ВЕБ-ДИЗАЙН

Выполнила: Ларченкова И. А

Группы: ДЗГбзу-15-1

Проверила: Лукина О. Г

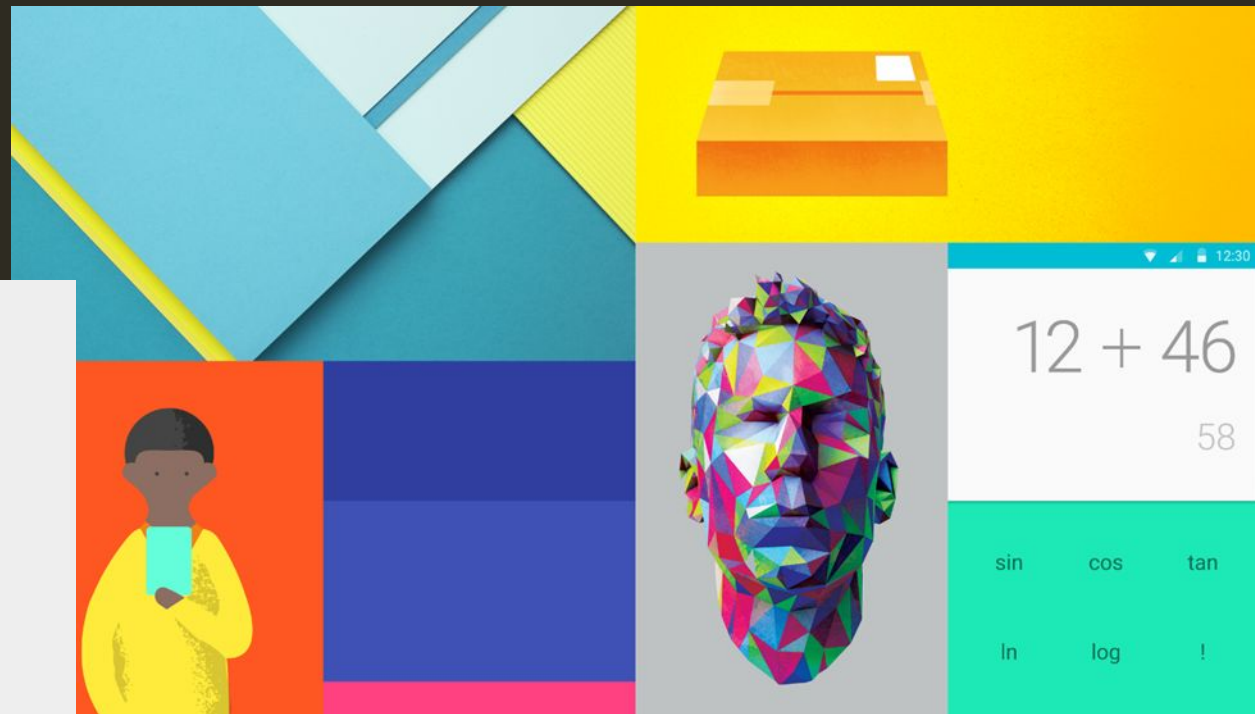
ПРИМЕР ЭЛЕМЕНТОВ САЙТА СДЕЛАННОГО С ПРИВЛЕЧЕНИЕМ АГЕНТСТВА ХЬЮДЖ



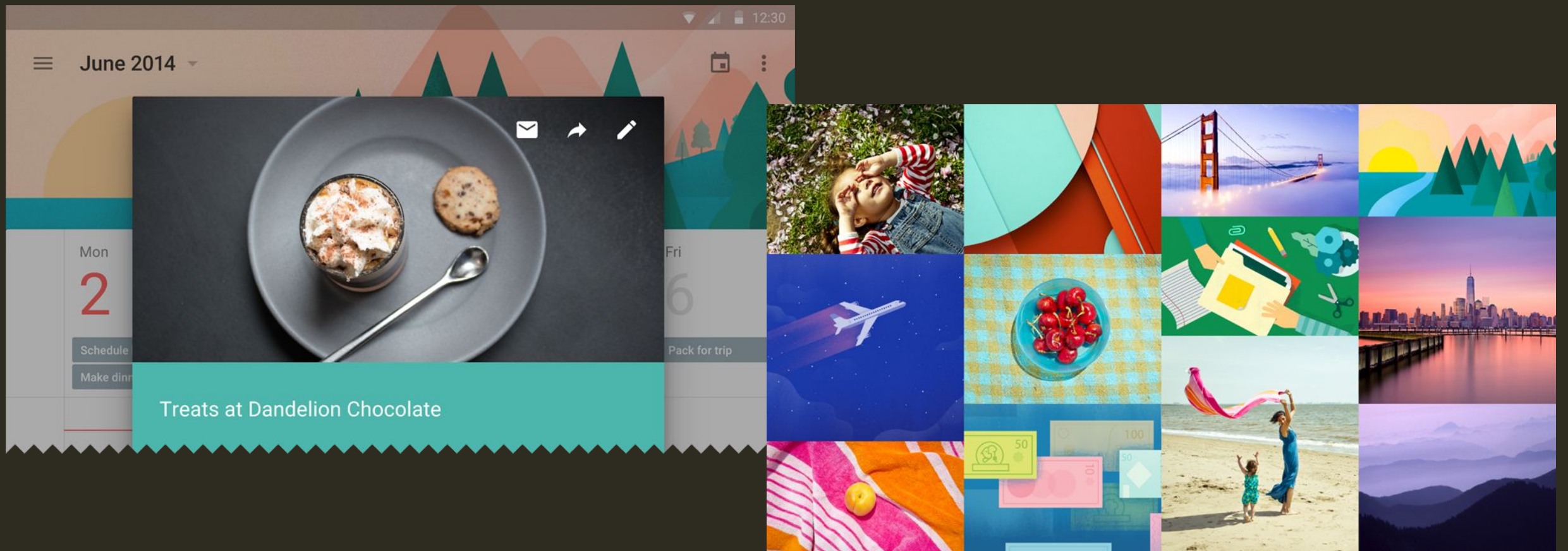
Kangaroo Valley Safari

Located two hours south of Sydney in the Southern Highlands of New South Wales, ...

[SHARE](#) [EXPLORE](#)



ПРИМЕР ЭЛЕМЕНТОВ САЙТА СДЕЛАННОГО С ПРИВЛЕЧЕНИЕМ АГЕНТСТВА ХЬЮДЖ





Дизайнерский тренд скевоморфизма в оформлении меню смартфона

После долгих лет взаимодействия с цифровым миром для многих пользователей реалистичность сенсорных кнопок теряет свою актуальность.



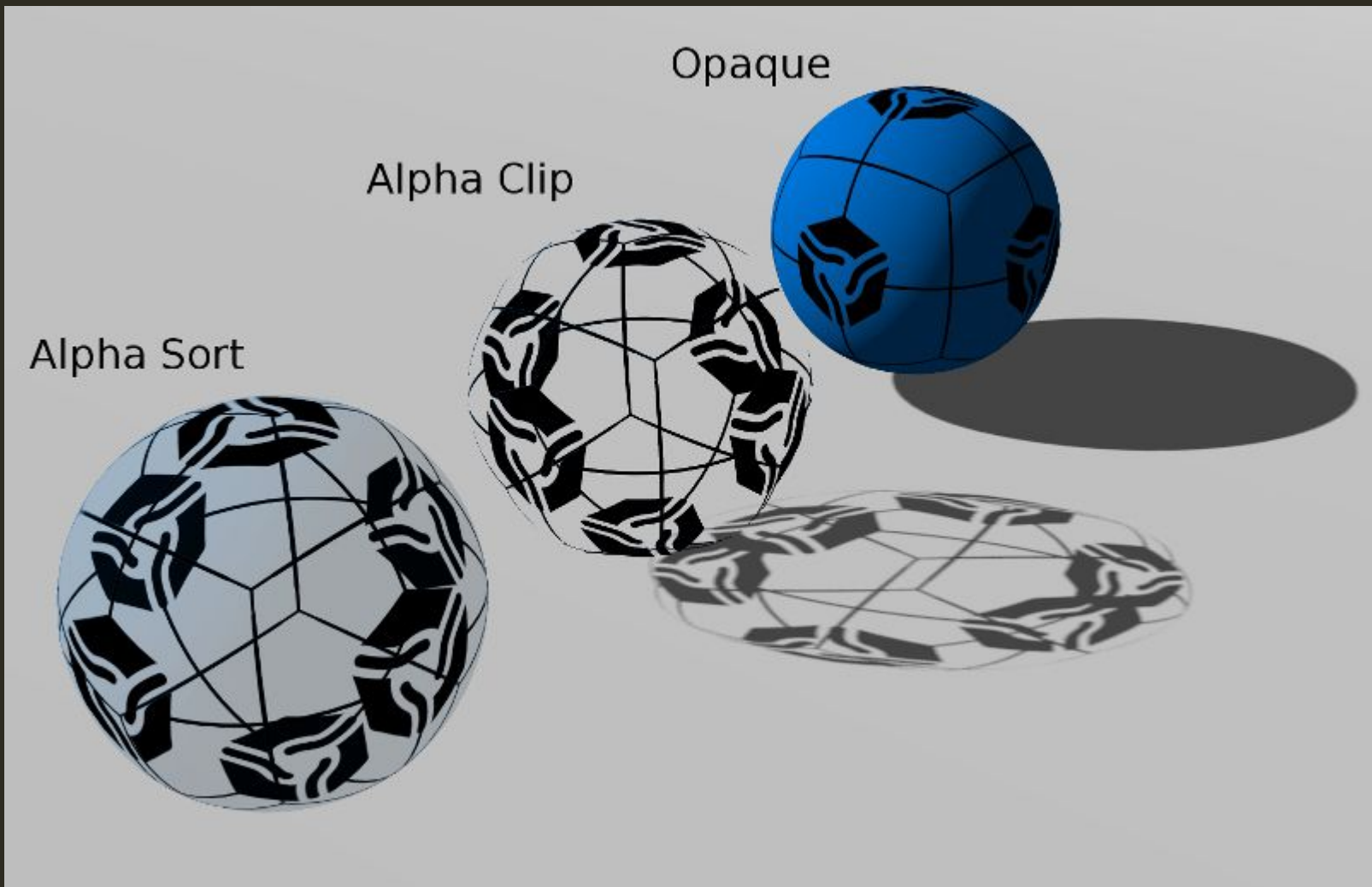
Пример насыщения графики

Насыщенная цветовая палитра, четко прорисованные границы изображений, заметная типографика и белый фон помогают создать захватывающий пользовательский опыт.



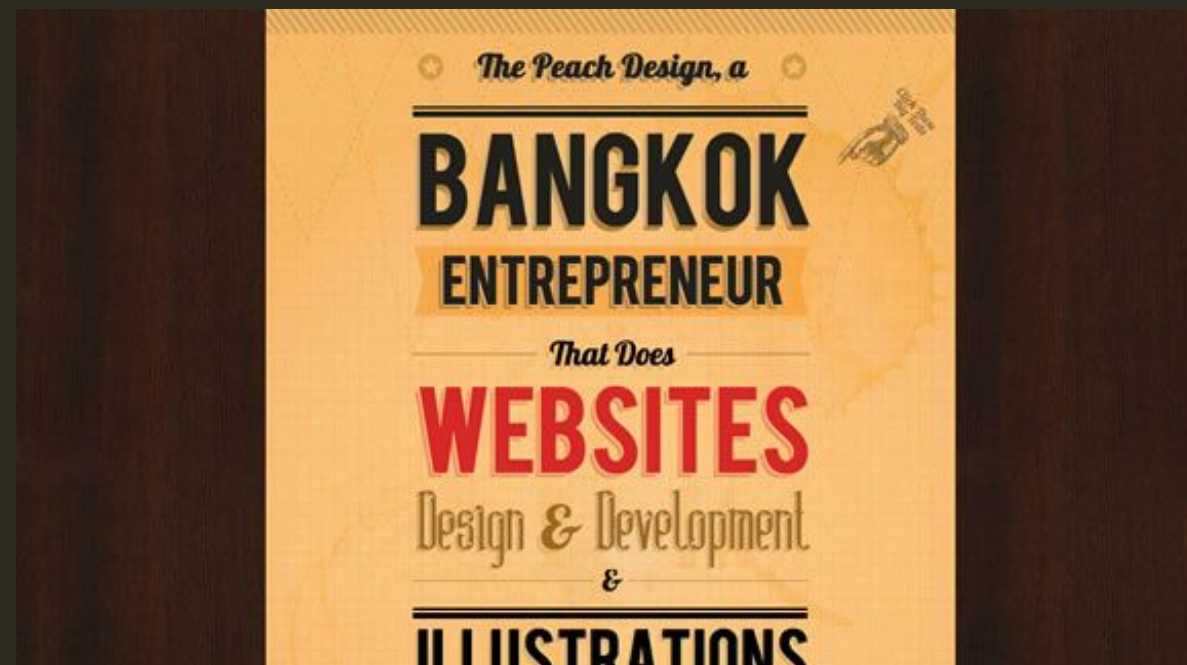
Пример расположения
интерактивных
объектов

ОБЪЕКТЫ, ИМЕЮЩИЕ ПРОЗРАЧНЫЕ МАТЕРИАЛЫ С ГРАДИЕНТОМ, НЕ ОТБРАСЫВАЮТ ТЕНЕЙ.



ОДИН ПРИМЕР ИГРЫ НА ПРОПОРЦИЯХ. КРУПНЫЙ ШРИФТ И БОЛЬШАЯ КАРТИНКА САЙТА UNLISTED COLLECTION ПЕРЕВОДЯТ НАШ ВЗГЛЯД ВПРАВО.

The Peach Design — вот яркий пример создания акцента с помощью различия в размерах элементов.



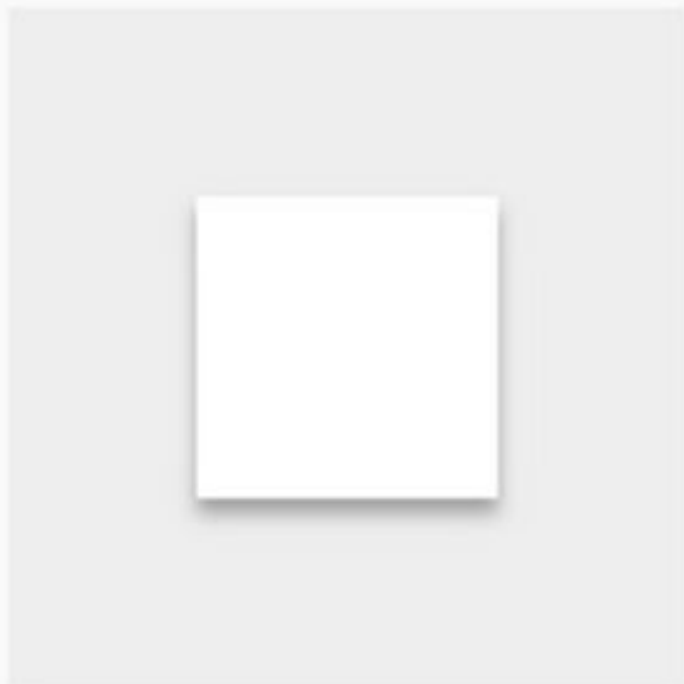


Сплющивание и
растяжение

Сплющивание и выявление и
всплывание



ВАРИАНТЫ ВЫДЕЛЕНИЯ ОБЪЕКТА СВЕТОТЕНЬЮ



Тени от основного источника



Тени от рассеянного света



Тени от обоих источников света

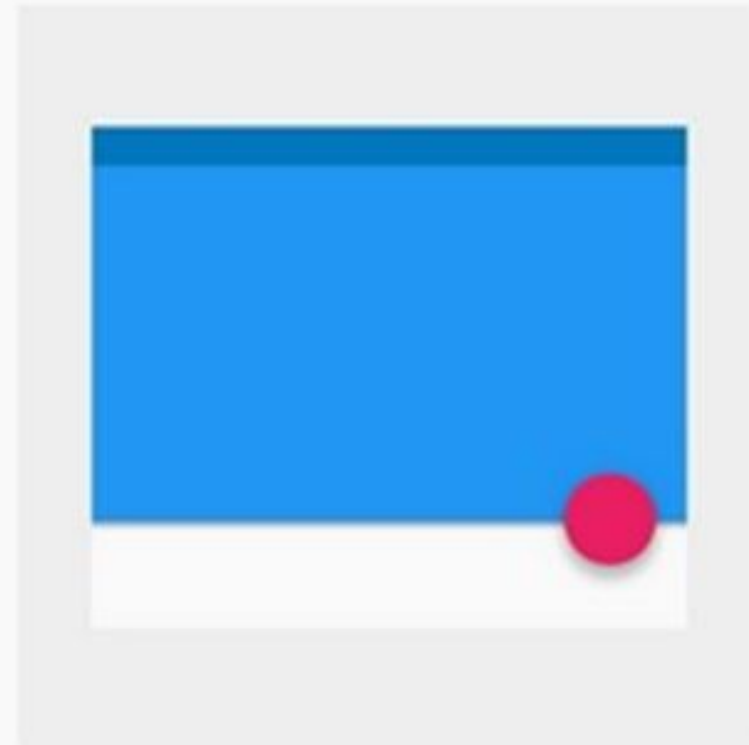
ПРИМЕР ТЕНЕЙ ФУНКЦИОНАЛЬНЫХ ОБЪЕКТОВ С ИХ ПРИВЯЗКОЙ



Тени отсутствуют, следовательно, кнопка действия вмонтирована в фоновую поверхность.

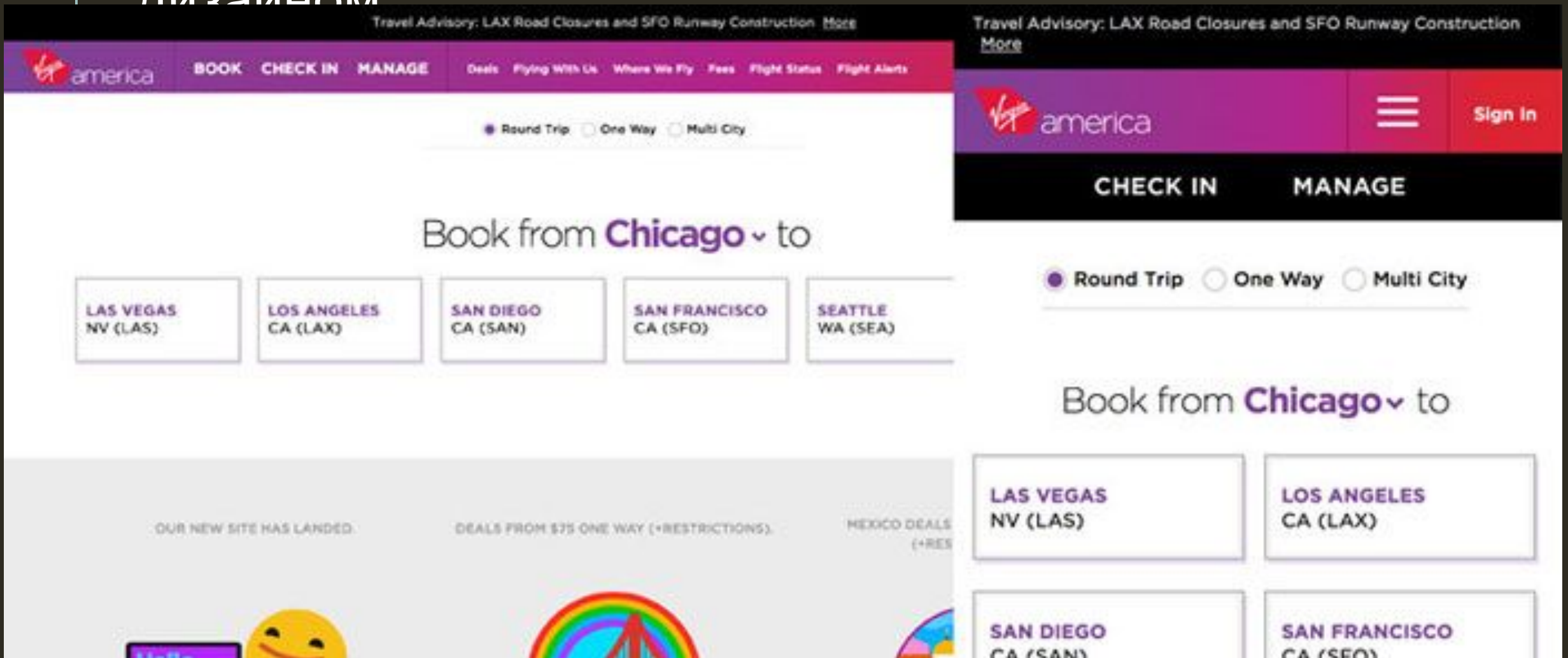


Чёткие тени указывают на то, что кнопка является плавающей. Она находится близко к фоновой поверхности, но отделена от неё.



Мягкие обширные тени говорят о том, что плавающая кнопка расположена значительно выше поверхности страницы.

Ускоренный сайт с адаптивным дизайном



Quantum Mechanics REGULAR

6.626069×10^{-34} THIN

One hundred percent cotton bond BOLD ITALIC

Quasiparticles BOLD

It became the non-relativistic limit of quantum field theory CONDENSED

PAPERCRAFT LIGHT ITALIC

Probabilistic wave - particle wavefunction orbital path MEDIUM ITALIC

ENTANGLED BLACK

Cardstock 80lb ultra-bright orange MEDIUM

STATIONERY THIN

POSITION, MOMENTUM & SPIN CONDENSED LIGHT

Шрифты Roboto и Noto для
Android и Chrome OS