

Медицинская символика





+



=

сила и крепость



+



=

долголетие

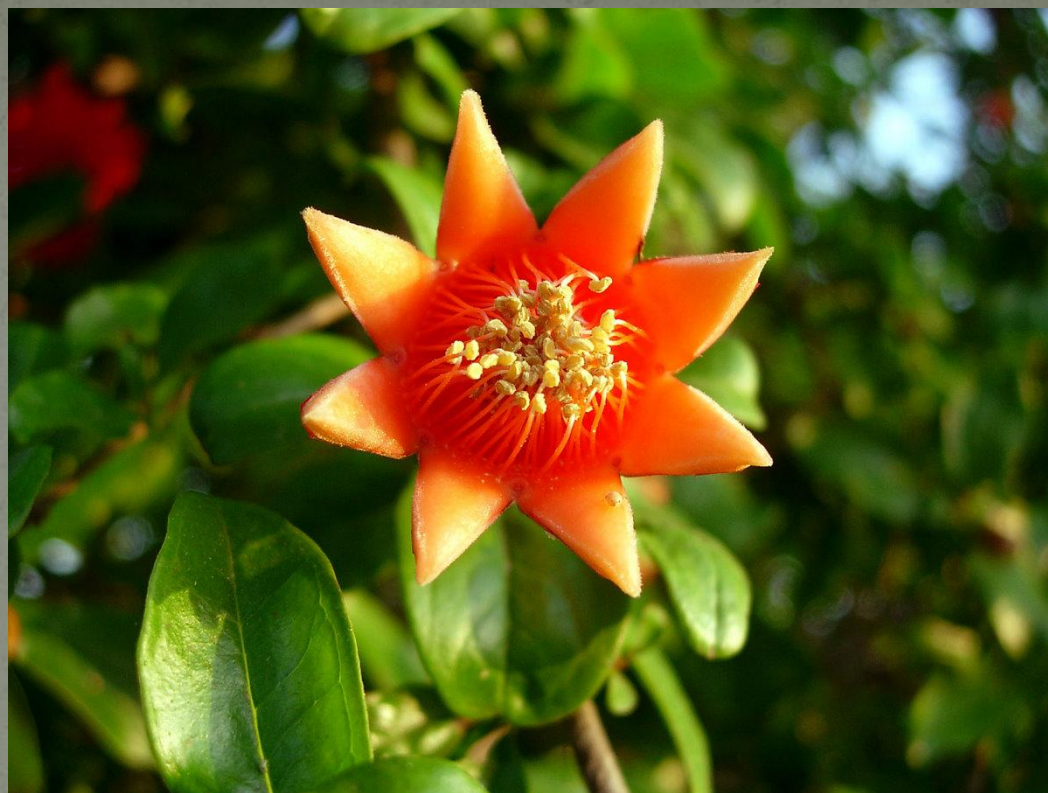


+



=

торжество и победа



знак дружбы

СИМВОЛ МИРА



СИМВОЛ ВЕЧНОЙ ЛЮБВИ



Общие символы и эмблемы



Частные символы

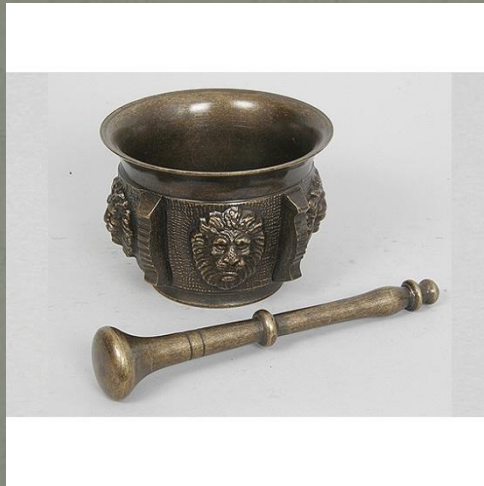
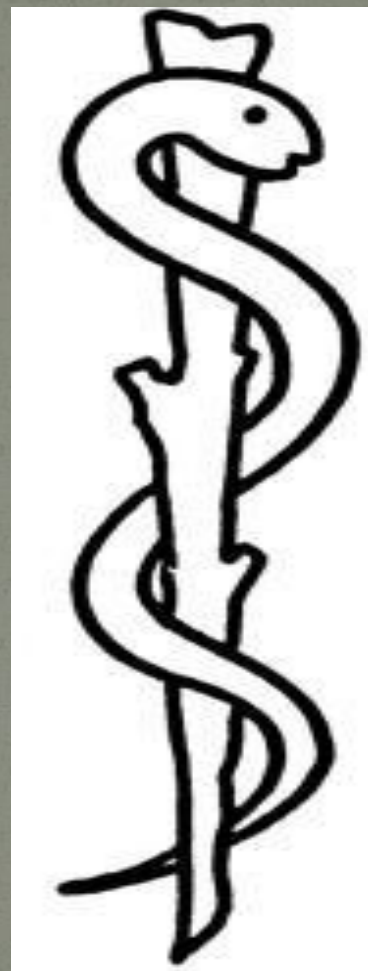


Рис. 25. Выявление за грудинной пульсации

Посох Асклепия



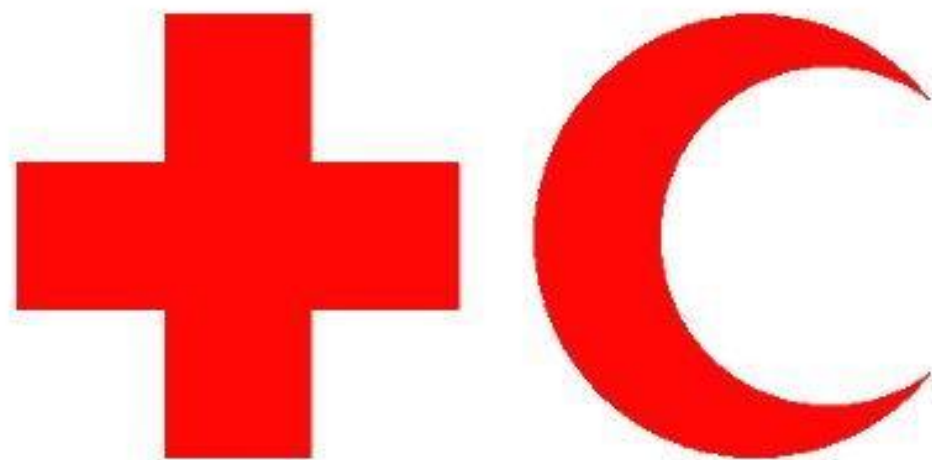
Кадуцей (жезл Меркурия)



Чаша со змеёй



Красный крест и полумесяц



Снежинка



Спасибо за внимание!