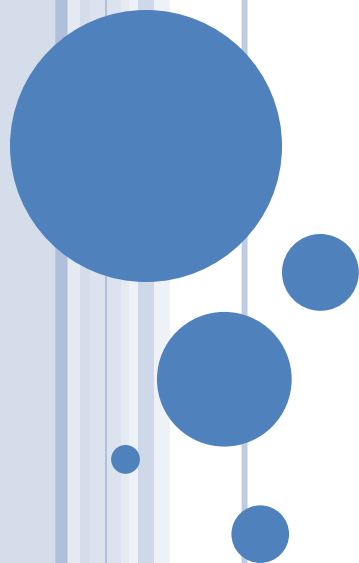
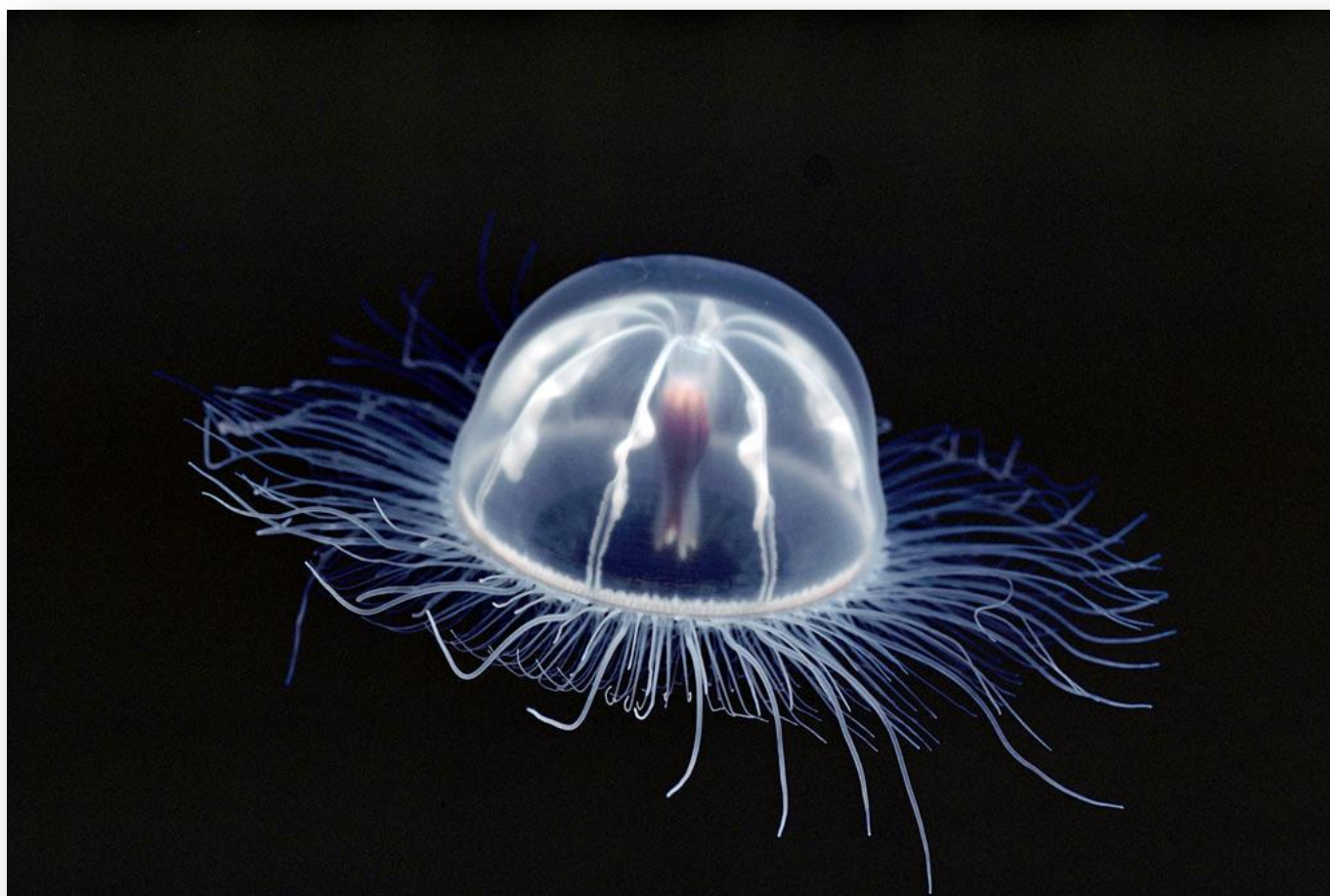
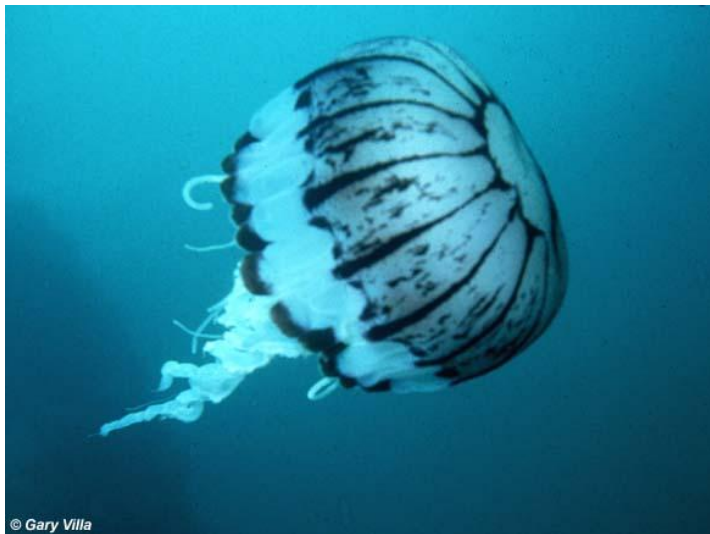


05.05.2018

МЕДУЗЫ, КОРАЛЛЫ.

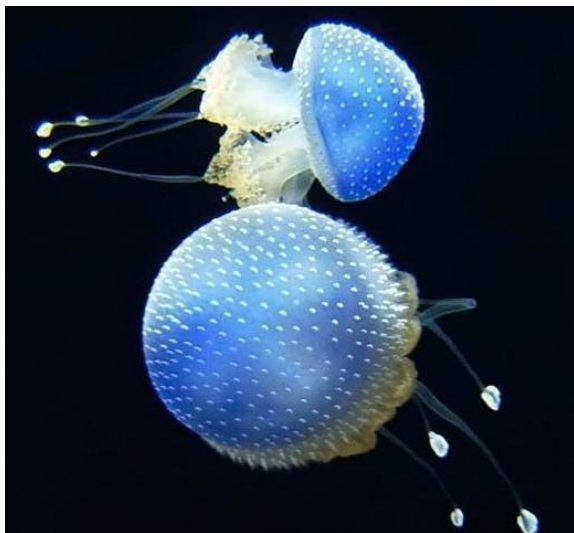


МЕДУЗА - БЕСПОЗВОНОЧНОЕ МОРСКОЕ ЖИВОТНОЕ С
ПРОЗРАЧНЫМ СТУДЕНИСТЫМ ТЕЛОМ, ПО КРАЯМ СНАБЖЕННЫМ
ЩУПАЛЬЦАМИ.



ТЕЛО МЕДУЗЫ НА 98% СОСТОИТ ИЗ ВОДЫ.

ОНА ДВИГАЕТСЯ ВЫТАЛКИВАЯ ВОДУ ИЗ СВОЕГО ЗОНТИКА.



Тело медузы состоит из двух слоёв клеток, между которыми располагается желеобразная прослойка. Ротовое отверстие находится в середине нижней стороны зонтика.

желеобразная
прослойка

внешний слой
клеток

пищеварительная
полость

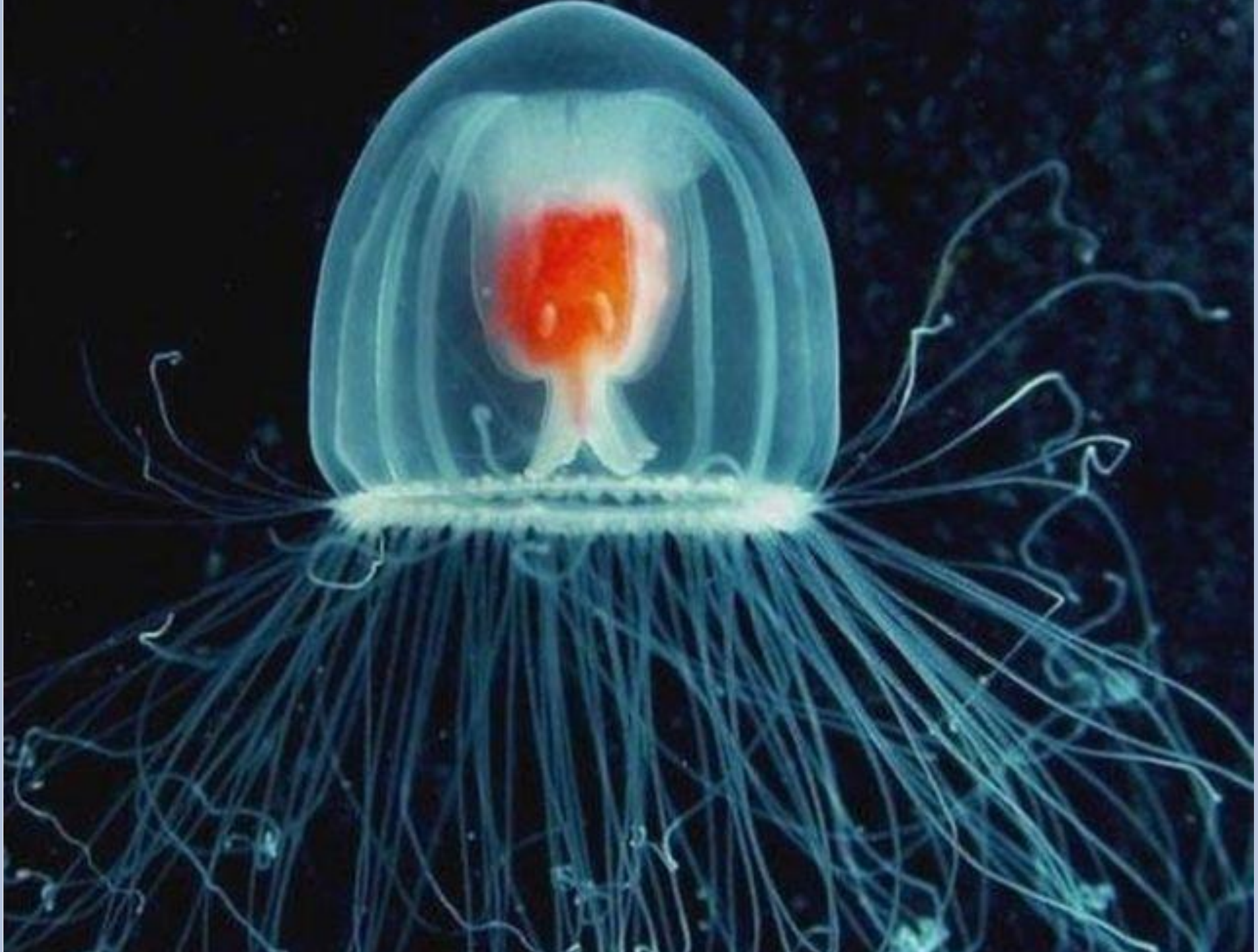
внутренний
слой клеток

половые клетки

ротовое
отверстие

щупальце

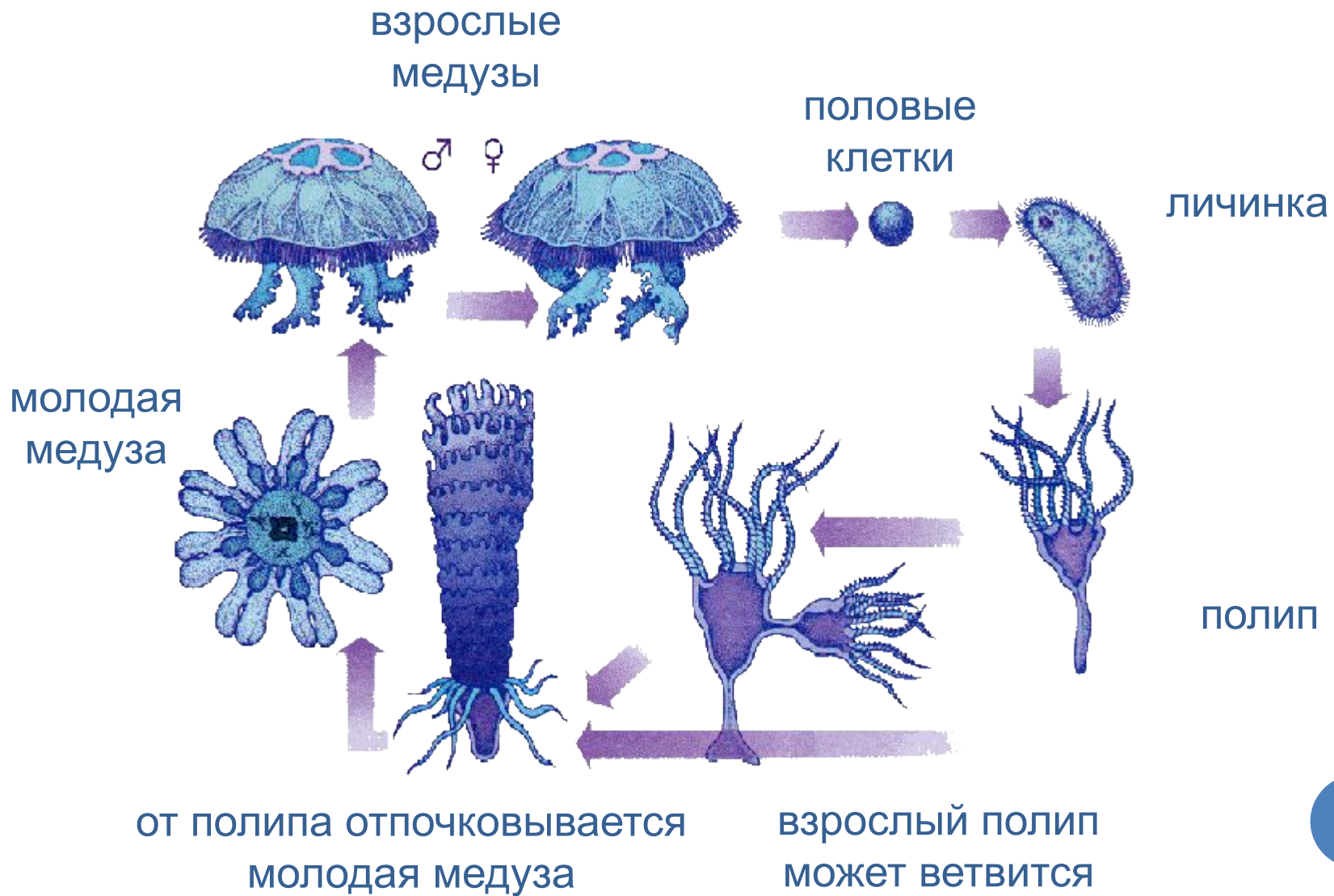




МЕДУЗЫ ИМЕЮТ СТРЕКАТЕЛЬНЫЕ ЩУПАЛЬЦА, СТОЛКНУВШИСЬ С КОТОРЫМИ, МОЖНО ПОЛУЧИТЬ НЕПРИЯТНЫЙ ОЖОГ. ЧЕМ КРУПНЕЕ МЕДУЗА, ТЕМ СИЛЬНЕЕ БУДЕТ ОЖОГ



ЖИЗНЕННЫЙ ЦИКЛ МЕДУЗ:



КОРАЛЛЫ — РОДСТВЕННИКИ МЕДУЗ. КОРАЛЛЫ СОСТОЯТ ИЗ МНОЖЕСТВА НЕБОЛЬШИХ СУЩЕСТВ — ПОЛИПОВ, ОБРАЗУЮЩИХ КОЛОНИИ.



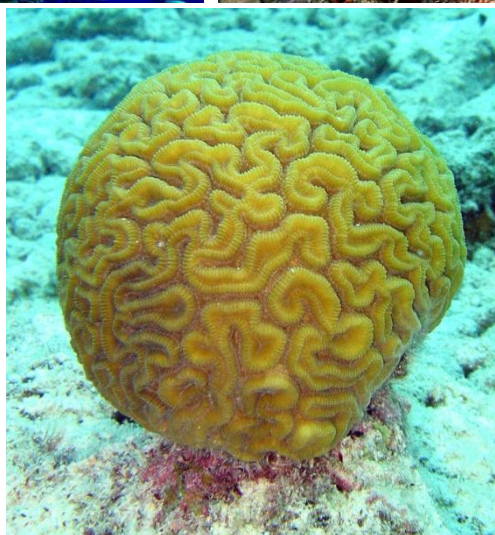
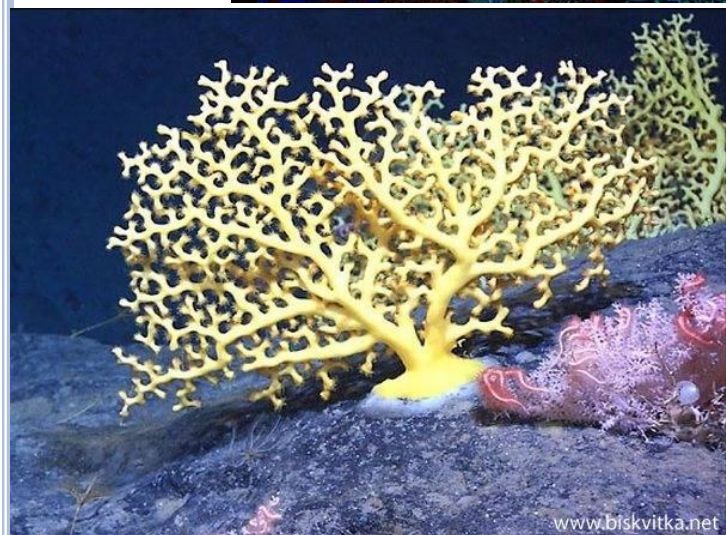
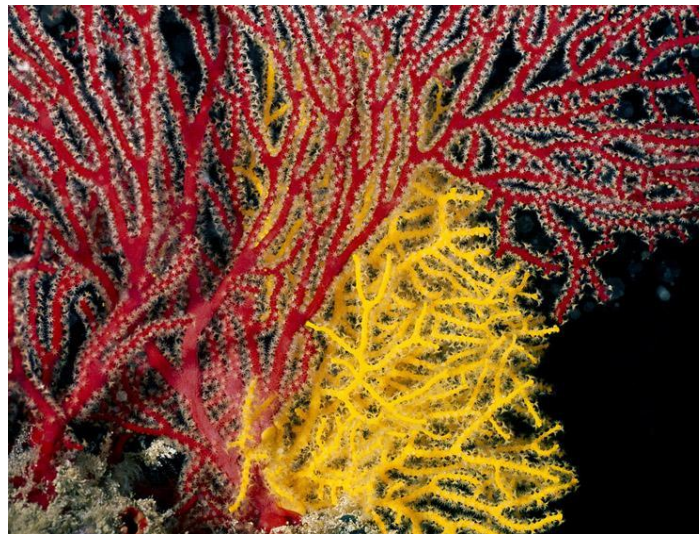
КОРАЛЛЫ ИМЕЮТ НАРУЖНЫЙ СКЕЛЕТ. ТЕЛА КОРАЛЛОВЫХ ПОЛИПОВ ВЫДЕЛЯЮТ ИЗВЕСТЬ, КОТОРАЯ ОБВОЛАКИВАЕТ ИХ.



Иногда скелет у кораллов бывает внутренний. Это известковые иглы внутри полупрозрачного тела полипа.



ФОРМА КОРАЛЛОВ МОЖЕТ БЫТЬ РАЗНООБРАЗНОЙ.

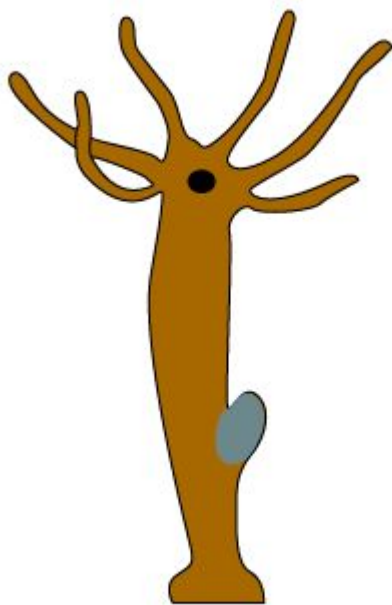


Кустистый коралл

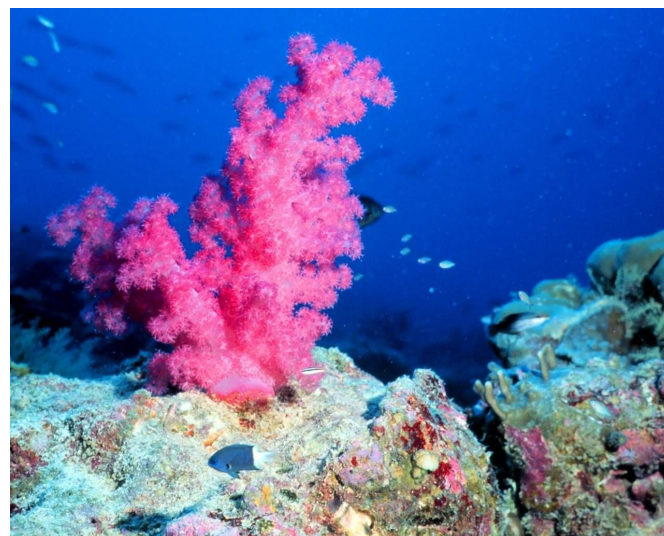
Мозговой коралл

Веерный коралл

ПОЛИПЫ РАЗМНОЖАЮТСЯ ПОЧКОВАНИЕМ.



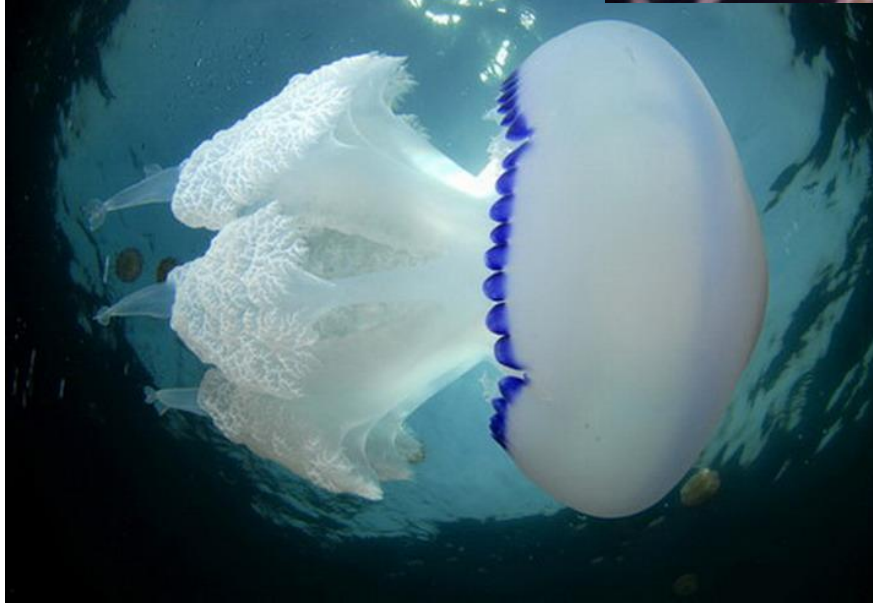
КОРАЛЛЫ РАСТУТ ОЧЕНЬ МЕДЛЕННО, 1-3 см в год, в лучшем случае 10 см. Разрастаясь на протяжении нескольких тысяч лет, они формируют рифы и даже целые острова — коралловые атоллы.



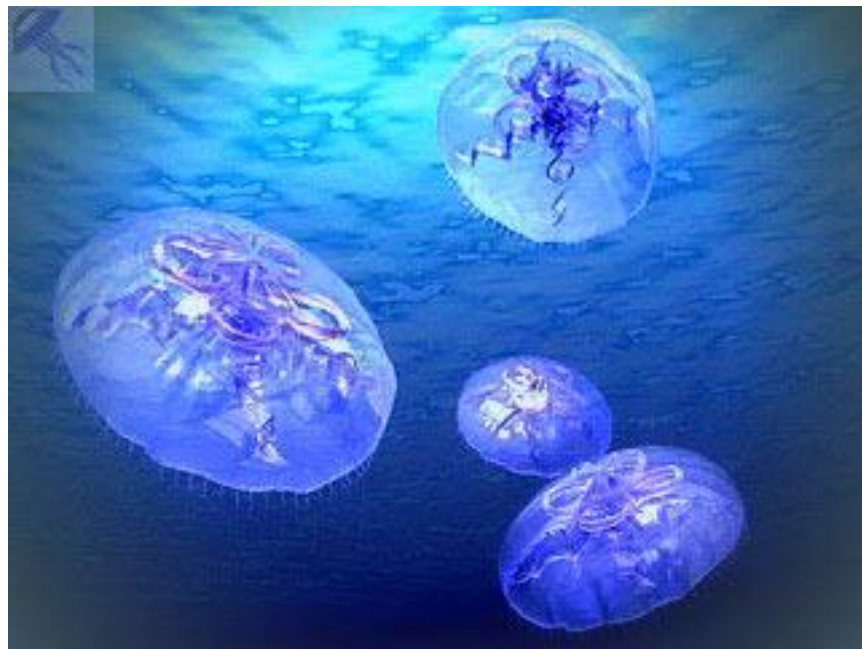
ДОМАШНЕЕ ЗАДАНИЕ:







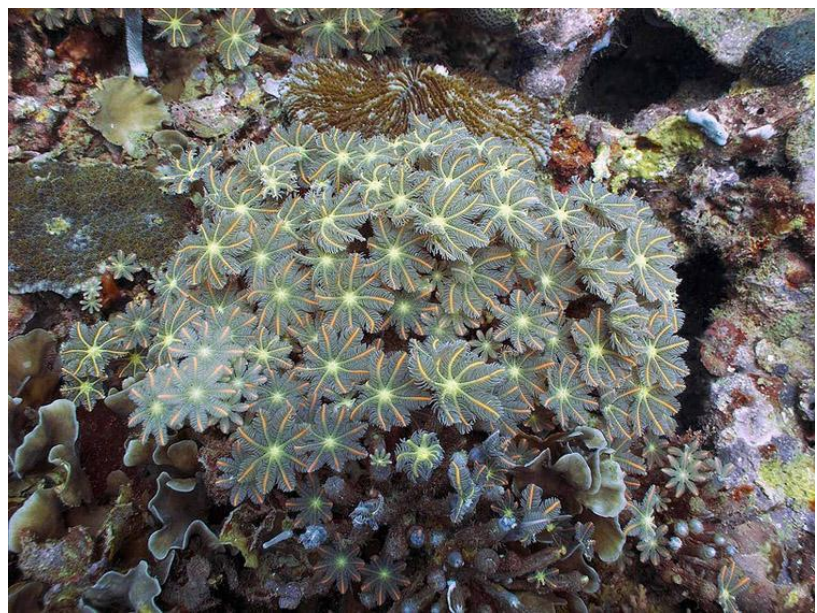




A. Kozlov



Actini



#blr000127 Underwater macro
Belorusceva Svetlana (C) GeoPhoto.Ru

