

# Механизмы взаимодействия

Как ребенок обучается  
взаимодействию с миром и  
живущими в нем людьми? Как  
взрослые помогают ему в этом?

# Общение в педагогическом процессе

- Предполагает взаимопонимание, которое невозможно без глубокого контакта между его участниками

Как учитель может установить такой контакт?

# Характеристики личных отношений между учителем и учащимся

- Подлинность (конгруэнтность)
- Одобрение, принятие, доверие
- Эмпатическое понимание

# Подлинность (конгруэнтность)

- Взрослый (учитель, воспитатель, родитель) ведет себя так, что его мысли, чувства и поведение соответствуют друг другу
- Переживаемые им чувства доступны сознанию, и он способен жить этими чувствами и делиться ими, если это уместно

# Одобрение, принятие, доверие

- Взрослый одобряет чувства, мнения и личность ученика
- Принимает ребенка таким, каков он есть, со всеми его проблемами и недостатками
- Взрослый изначально доверяет природе ребенка, верит в то, что ребенок **по природе хорош**

# Эмпатическое понимание

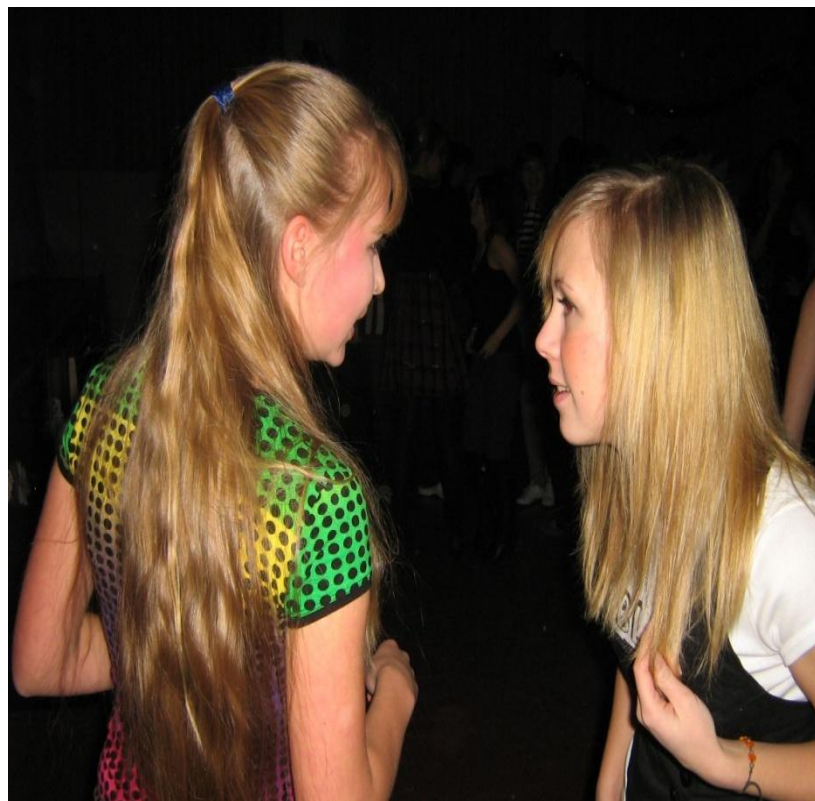
- Учитель внутренне способен понять реакции ученика, чувствует, как процесс учения воспринимается учеником
- Эмпатическое понимание резко отличается от оценочного понимания
- Реакция ученика на эмпатическое понимание: «Наконец кто-то понимает, каково это – быть мною, не желая меня анализировать и оценивать»

- Как возможны такие отношения с детьми любого возраста?
- Что делает взрослый, вступая в контакт с ребенком?
- Что позволяет ребенку почувствовать глубокий контакт?

# 1. Взаимная подстройка собеседников

## Соответствие

- Скорости речи
- Громкости речи
- Тона речи





## II. Настройка аффекта

- Поведение настройки является первым средством интерсубъективного разделения чувств, оно позволяет партнерам обращаться не только к внешнему поведению, но и к *внутреннему* состоянию. Подобно эмпатии настройка начинается с эмоционального резонанса. Настройка «берет переживание эмоционального резонанса и автоматически переводит это переживание в иную форму выражения».

# Свидетельства настройки (1)

## **Абсолютная интенсивность**

- Уровень интенсивности поведения взрослого тот же, что и у ребенка, независимо от модальности
- Например, громкость вокализации взрослого соответствует резкости движений малыша

٥A



# Свидетельства настройки (2)

## Контур интенсивности

- Соответствие изменений интенсивности с течением времени
- Голос взрослого и физическое усилие ребенка демонстрируют усиление после фазы уменьшения









# Свидетельства настройки (3)

## Время пульсации

- Устанавливается соответствие регулярности пульсации эмоциональных проявлений во времени
- взрослый кивает, когда ребенок совершает жест







# Свидетельства настройки (4)

## Ритм

- Устанавливается соответствие паттерна пульсаций неодинаковой выраженности
-

# Свидетельства настройки (5)

## Длительность

- Устанавливается соответствие временного промежутка поведения
- Поведение взрослого и ребенка продолжается одинаковое время



# Свидетельства настройки (6)

## Форма

- Устанавливается соответствие пространственной черте поведения, которую можно абстрагировать и воспроизвести в ином действии
- Вертикальное движение руки ребенка и вертикальное движение головы взрослого





# Д/з

- Проведите самодиагностику с использованием следующих методик: «Эмпатические тенденции», «Уровень осознанности отношений»