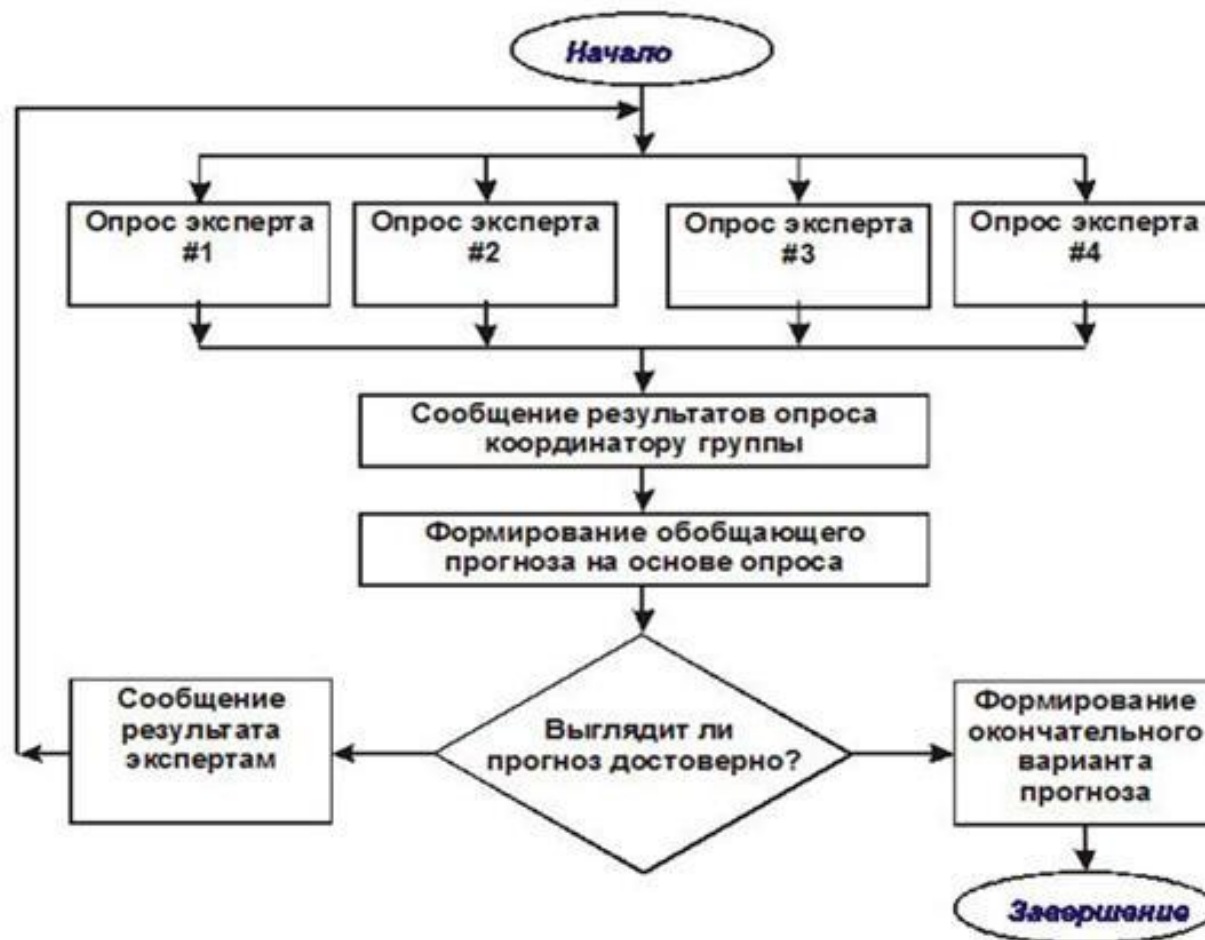


Метод Дельфи

Метод Дельфи – это метод быстрого поиска решений, основанный на их генерации в процессе мозговой атаки, проводимой группой специалистов, и отбора лучшего решения, исходя из экспертных оценок.



Метод Дельфи

Основные этапы



Плюсы метода Дельфи:

- Позволяет устранить необходимость выбора альтернатив;

- Сохраняются все преимущества мозгового штурма.

Минусы метода Дельфи:

- Занимает много времени;
- Дорогой метод;
- Сложный по организации.

Задачи, решаемые с помощью данного метода:

- определение приоритетных направлений развития предприятий отрасли
- определение критериев оценок значимости научных разработок и др.
- генерирование новых идей в отношении возможных вариантов развития процесса;
- анализ и оценка выдвинутых идей.