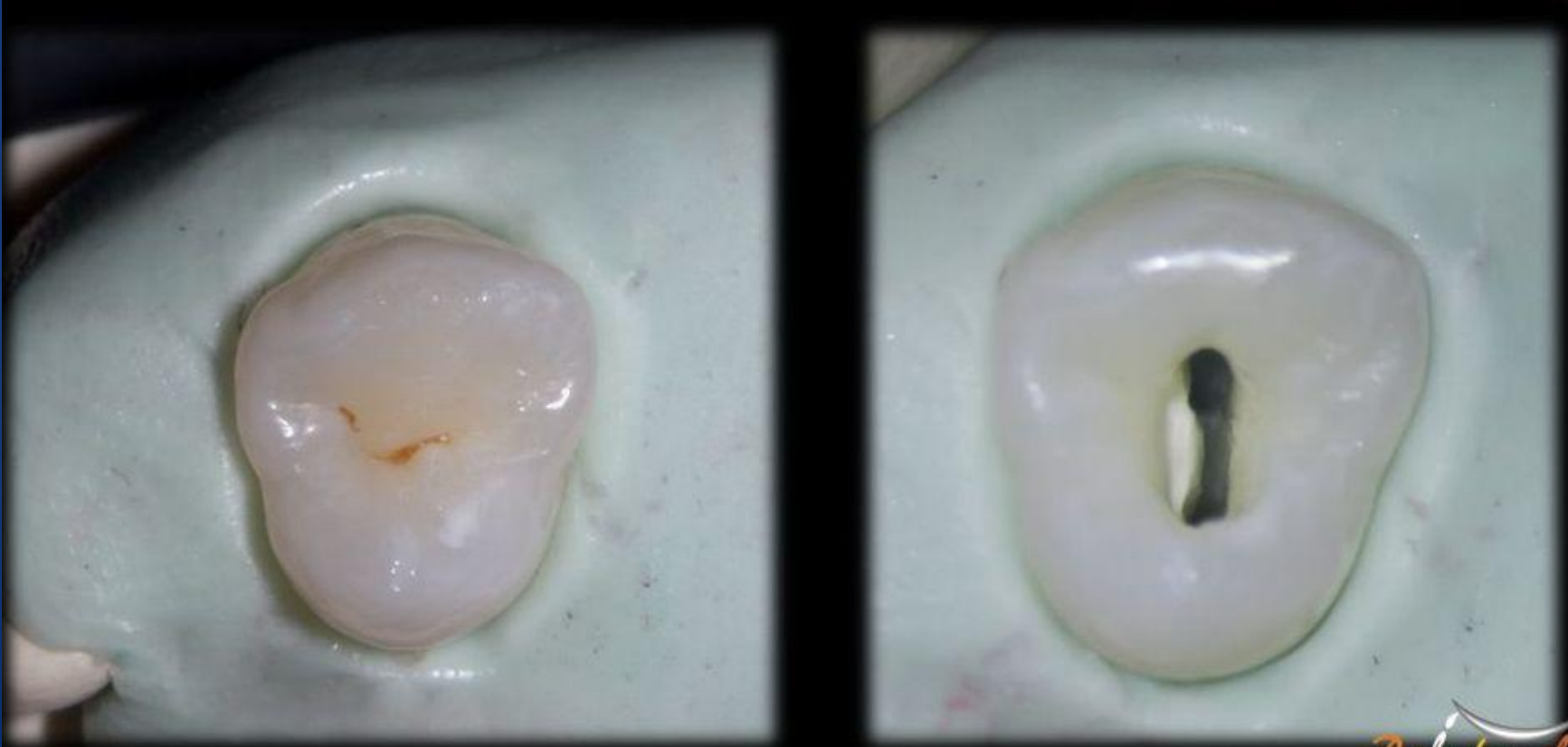


Метод вертикальной
конденсации.



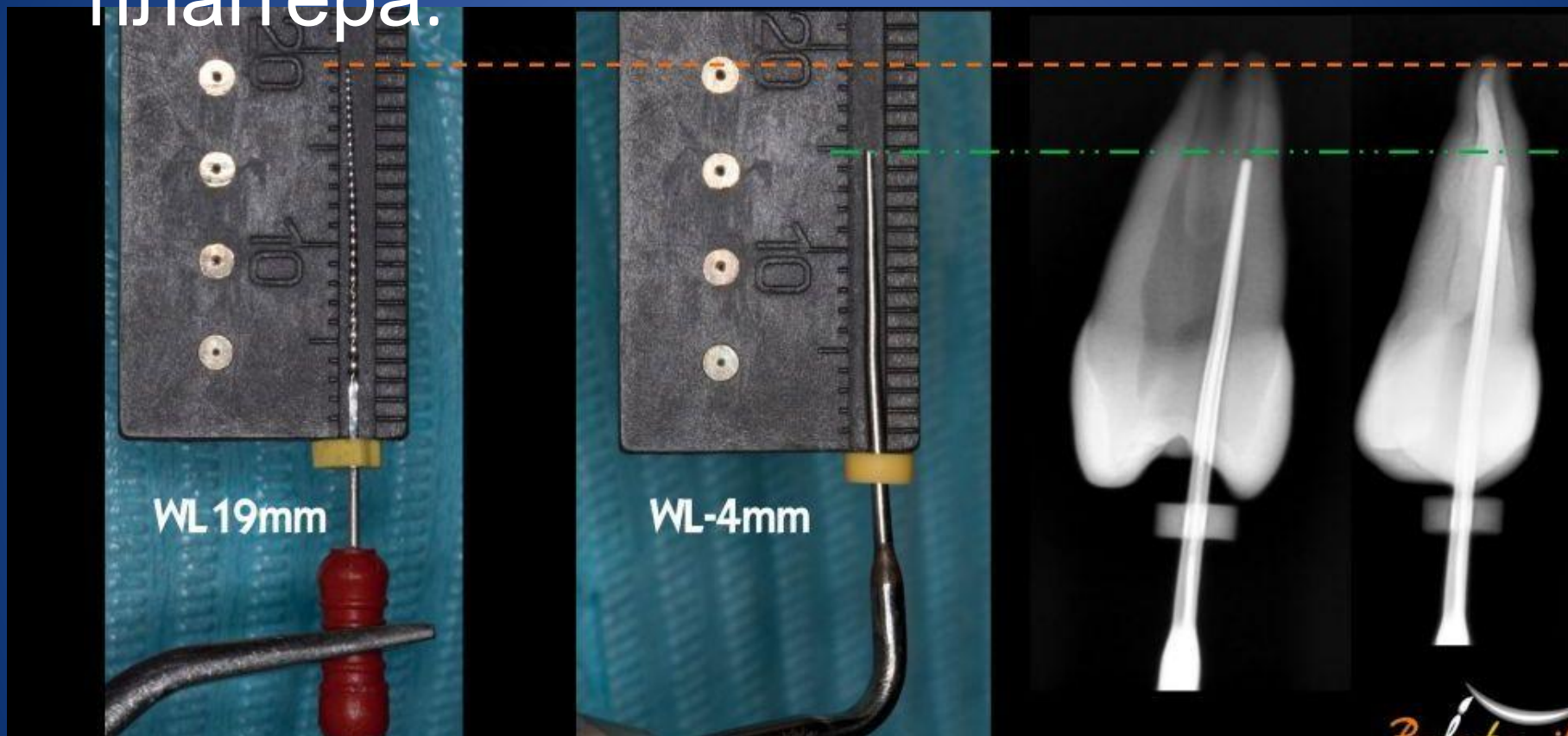
Определение длины канала.



Обработка корневого канала и контроль по рентгеновскому снимку.



Припасовка нагревающего плаггера.



Штифты с необходимым количеством герметика
в корневом канале.

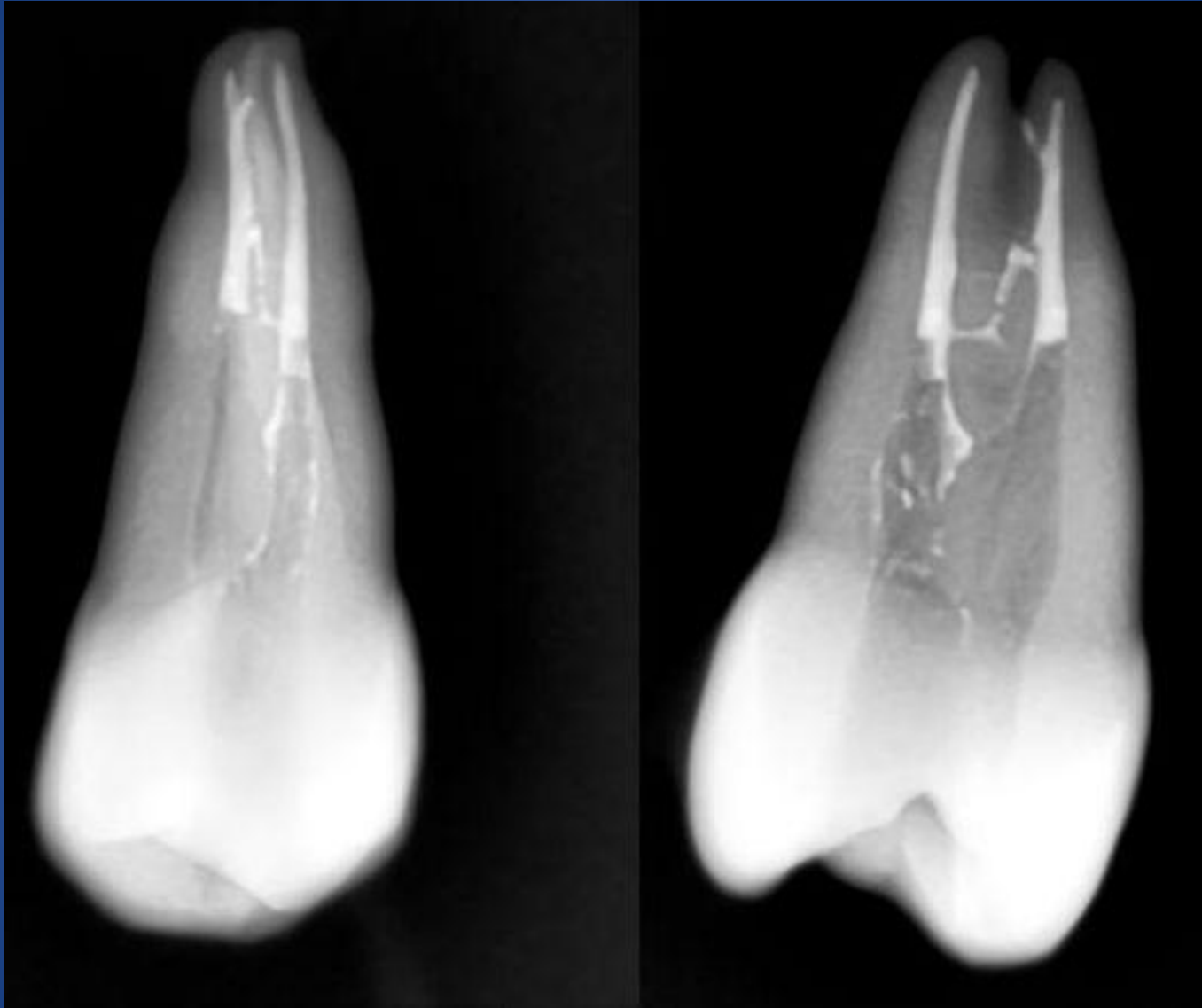


Используя нагревающий плаггер, срез
штифтов
на уровне устьевой части корневых
каналов.



CONTINUOUS WAVE
COMPACTION TECHN





Заполнение средней и коронарной трети

корневого канала гуттаперчей.

