



Развитие  
зрительного  
восприятия.

Тифлопедагог  
Косолапова С.М.

# Обобщающая викторина

для детей подготовительной к школе группы ДООУ № 116 с нарушением зрения на тему: « Развитие зрительного восприятия глубины пространства при ознакомлении с графическими изображениями».



|    |    |    |    |    |
|----|----|----|----|----|
| 1  | 2  | 3  | 4  | 5  |
| 6  | 7  | 8  | 9  | 10 |
| 11 | 12 | 13 | 14 | 15 |

Что называется линией  
горизонта?



**Горизонт – это воображаемая линия, где сходятся небо и земля.**



Что изображено на переднем, среднем и дальнем планах фотографии?



- На **переднем** плане фотографии мы видим набережную реки с вазоном цветов.
- На **среднем** плане открывается вид на Неву, Стрелку Васильевского Острова и морской транспорт.
- **Дальний** план фотографии – небо, затянутое облаками, радуго.



Как Вы понимаете слово -  
КОМПОЗИЦИЯ?





# Композиция в

изобразительном искусстве –  
это расположение  
взаимосвязанных между собой  
предметов на плоскости, в  
целом , определяющих сюжет  
картины.



Что находится в центре  
картины?



**В центре картины стоит стол, на котором видна посуда.**



Что Вы видите в правом нижнем углу?



В правом нижнем углу картины находится каменный колодец, над которым висит деревянное ведро.



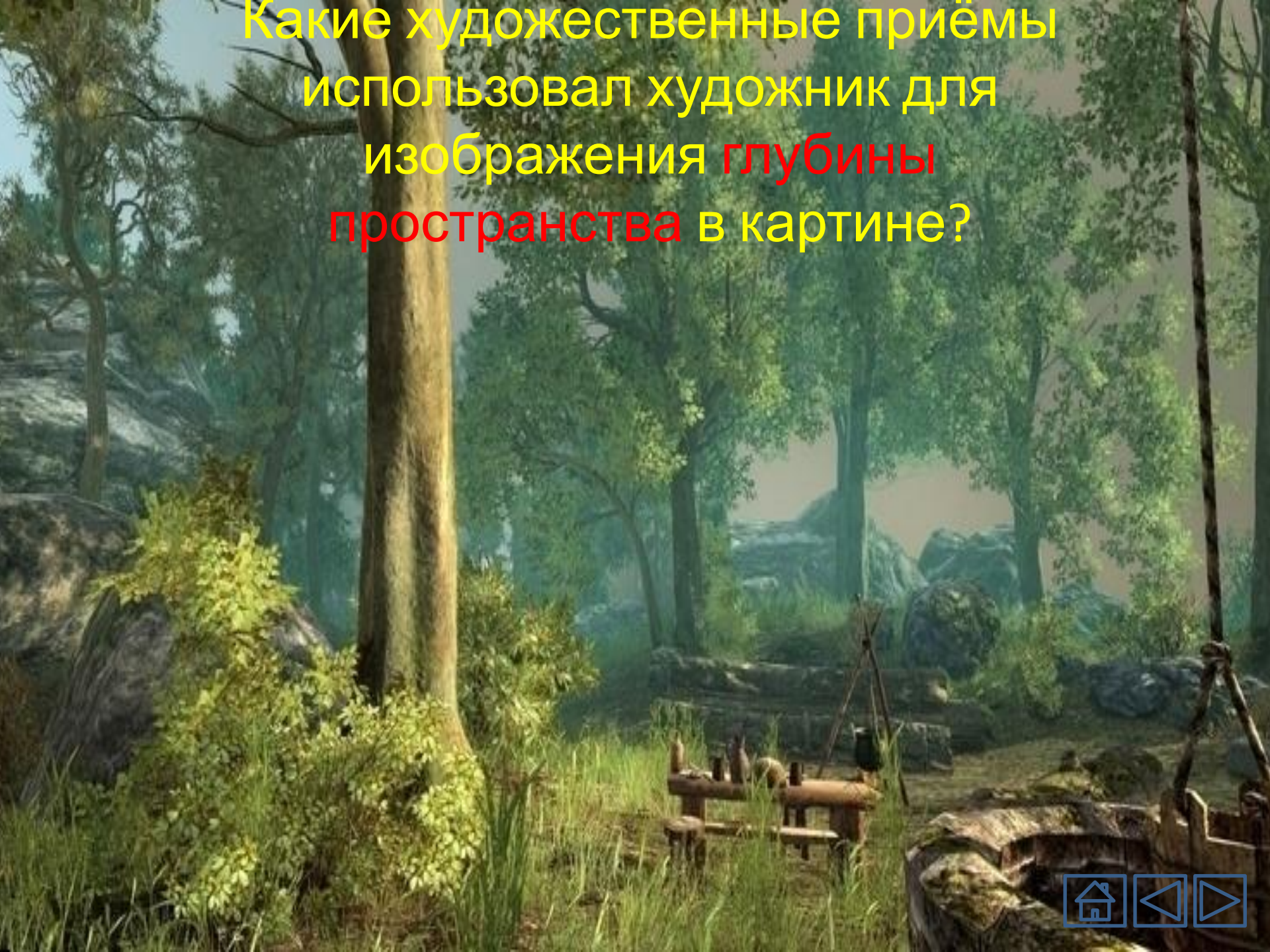
Что находится слева от стола?



**Слева от стола мы видим дерево.  
(Дуб)**



Какие художественные приёмы  
использовал художник для  
изображения **глубины**  
**пространства** в картине?

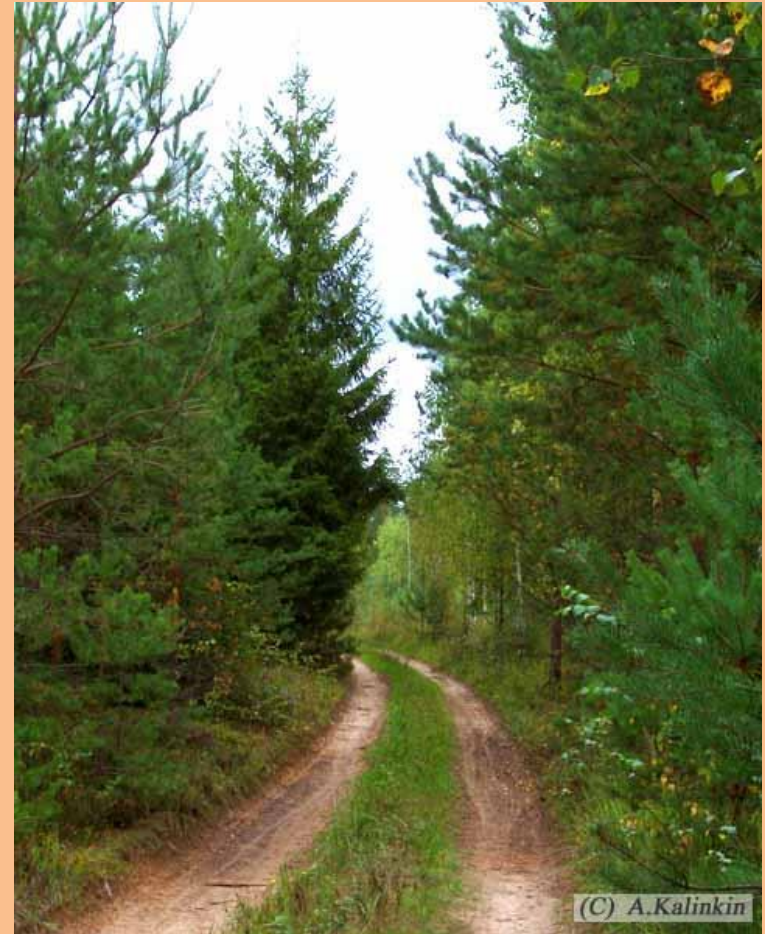




- Для того, чтобы показать глубину пространства, художник использовал приёмы высвечивания переднего плана и приём затуманивания дальнего (заднего) плана картины.



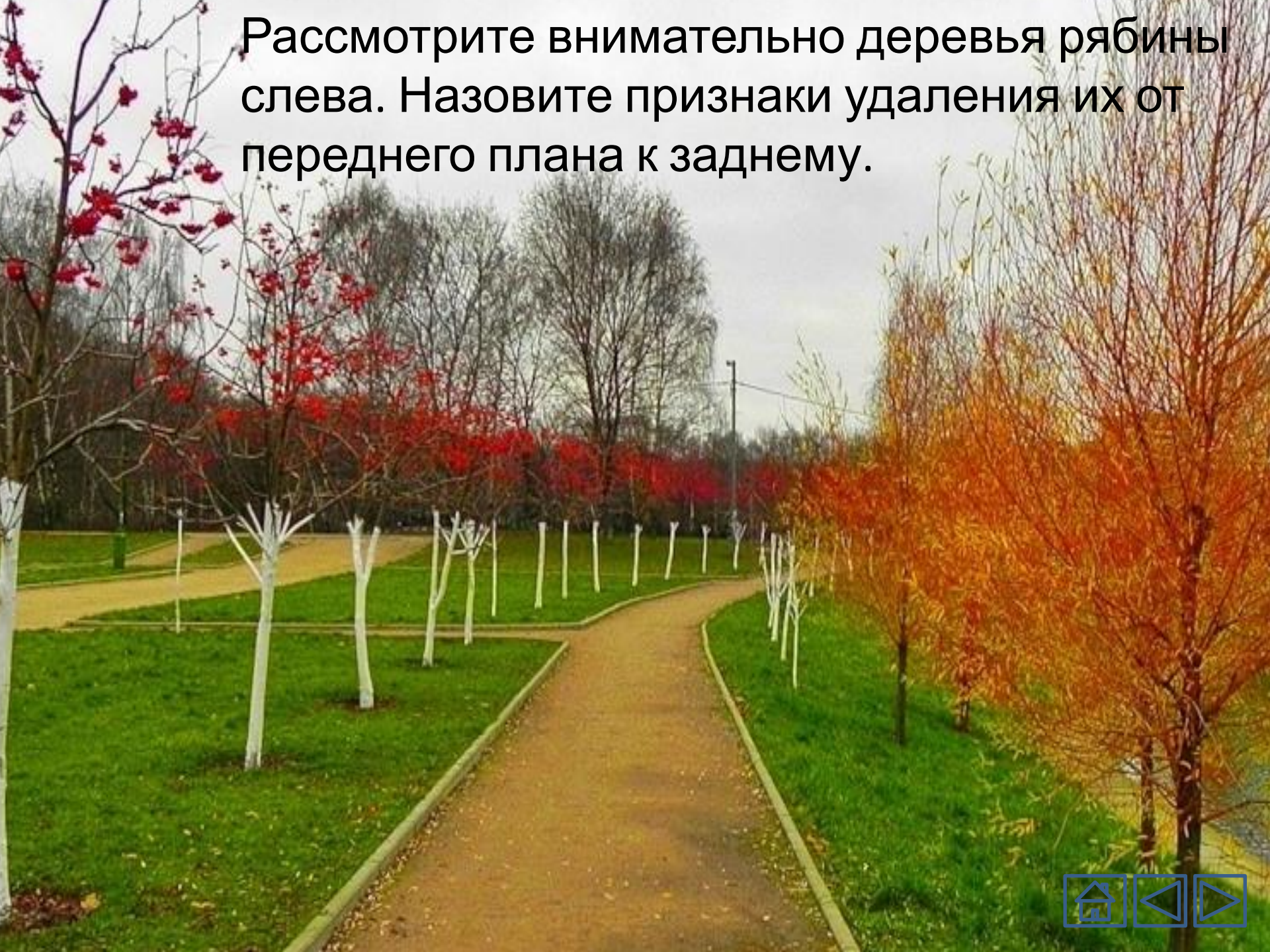
Сравните два изображения и определите способ передачи художниками глубины пространства.



Глубина пространства в обеих картинах передана сужением объекта ( дорог) по мере их удаления . Этот способ изображения называется **линейной перспективой**.



Рассмотрите внимательно деревья рябины слева. Назовите признаки удаления их от переднего плана к заднему.



**Уменьшение изображения** предметов (высота деревьев), **изменение цвета** (от насыщенного красного до светло-красного) , по мере удаления деревьев от переднего плана к заднему , передаёт ощущение глубины пространства.



Назовите все знакомые  
признаки удалённости  
изображения, переданные в  
городском пейзаже.



1. Изменение палитры цвета и оттенков – насыщенности, яркости, контрастности.
2. Изменение величины объектов. (дома, люди, уличные фонари).
3. Присутствие изображения линейной перспективы. (проезжая часть, тротуары).





Назовите главного персонажа сюжетной картины, объясните свой выбор с точки зрения изображения.





Главным персонажем сюжетной картины является рыбак, т.к. независимо от расположения объектов в картине, главные предметы изображаются более крупными по сравнению со второстепенными, а также могут выделяться цветом.





Кто на этой сюжетной картине находится к нам ближе, кто дальше? Кто впереди – сзади? Объясните с точки зрения изображения.



Силуэт девочки перекрывает изображение собаки (эффект загораживания объектов), следовательно девочка находится ближе к нам, а собака дальше от нас. Девочка стоит впереди собаки, т.к. мы видим её изображение целым, а собака находится сзади девочки, т.к мы видим её изображение не полностью, частично.



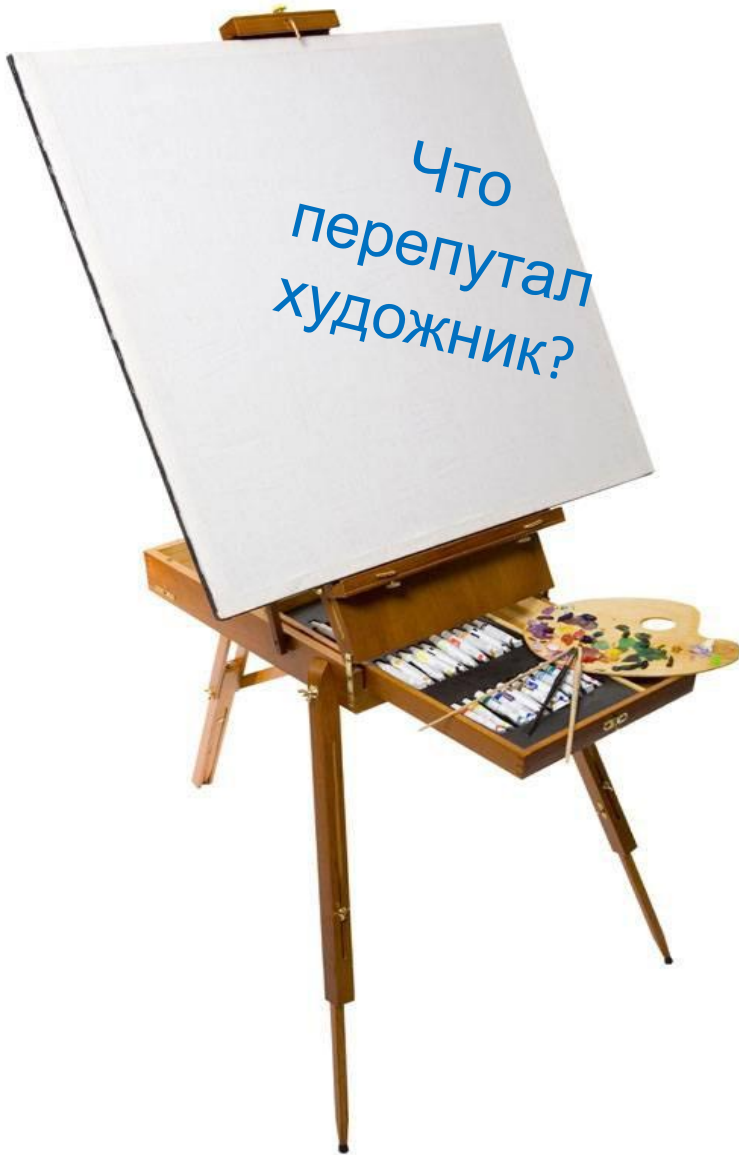
Найди  
ошибку  
художника?







Что  
перепутал  
художник?











Ручка  
карандаш  
краски  
фломастер

