

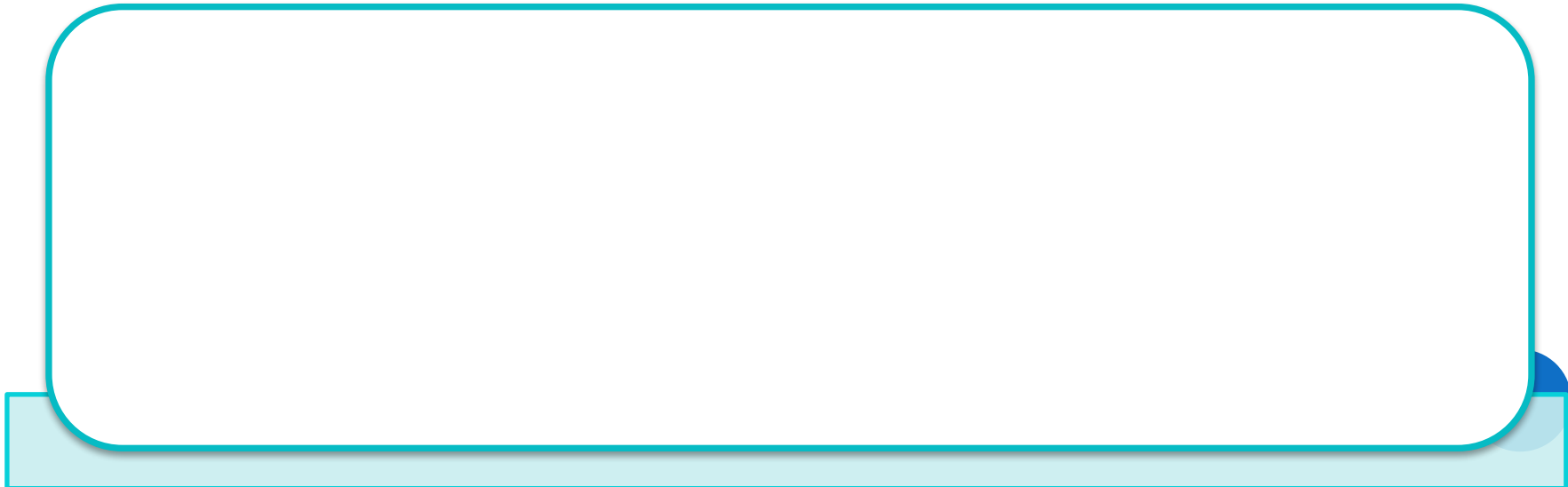
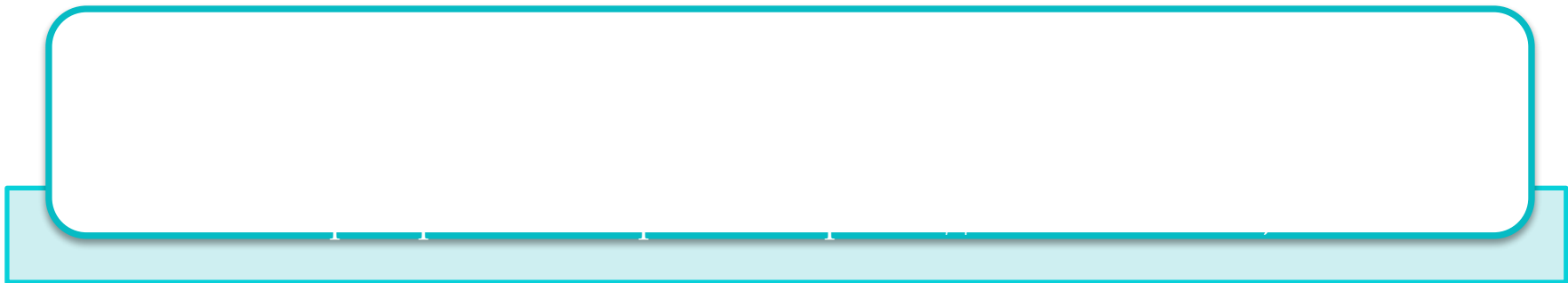
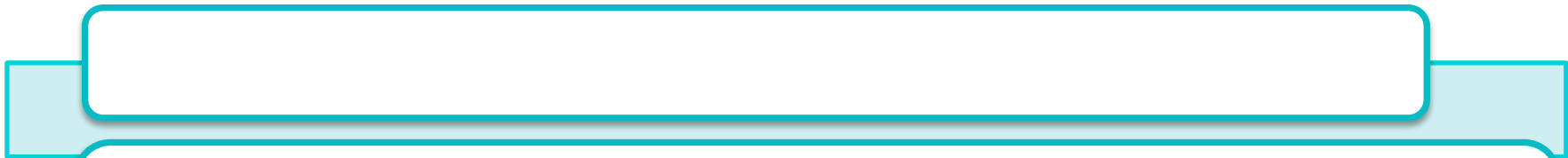


**МЕТОДЫ ОЦЕНКИ И УЧЕТА ЗАПАСОВ:  
ИНДИВИДУАЛЬНАЯ ОЦЕНКА, FIFO, LIFO,  
СРЕДНЕВЗВЕШЕННАЯ СЕБЕСТОИМОСТЬ .  
ВАРИАНТ 8.**

**Выполнила: Зенкова Анна. Фик 401**

## понятие

- ✓ Материально-производственные запасы — часть имущества: используемая при производстве продукции, выполнении работ и оказании услуг, предназначенных для продажи; используемая для управленческих нужд предприятия (организации).
- ✓ Готовая продукция — часть материально-производственных запасов организации, предназначенная для продажи, являющаяся конечным результатом производственного процесса, законченной обработкой (комплектацией), технические и качественные характеристики которой соответствуют условиям договора или требованиям иных документов в случаях, установленных законодательством.
- ✓ Товары — часть материально-производственных запасов организации, приобретенная или полученная от других юридических и физических лиц и предназначенная для продажи или перепродажи без дополнительной обработки.



*Фактическую себестоимость товарно-материальных ценностей, внесенных в счет вклада в уставный (складочный) капитал организации, определяют исходя из их денежной оценки, согласованной учредителями (участниками) организации, если иное не предусмотрено законодательством Российской Федерации.*



Фактическая себестоимость материальных ценностей, приобретенных в обмен на другое имущество (кроме денежных средств), определяется с учетом стоимости обмениваемого имущества, по которой оно было отражено в бухгалтерском балансе у этой организации.



Оценка материальных ценностей, стоимость которых при приобретении определена в иностранной валюте, производится в рублях путем пересчета иностранной валюты по курсу Центрального банка РФ, действующему на дату принятия к бухгалтерскому учету организацией материальных ценностей по договору.



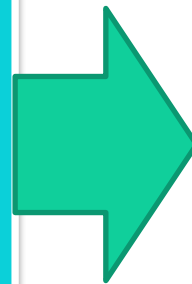
Материальных ценностей, списываемых на производство, разрешается определять одним из следующих методов:

- - по средней себестоимости;
- - по себестоимости каждой единицы;
- - по себестоимости первых по времени закупок (метод ФИФО);
- - по себестоимости последних по времени закупок (метод ЛИФО).



**Метод ЛИФО и ФИФО, а также метод расчета по стоимости единицы запасов весьма похожи и предполагают хранение информации о каждом изменении стоимости объекта учета.**

**Данные методы характеризуют методику партионного учета, иногда называемого также лотовым методом учета. В методах партионного учета для каждой закупочной партии организуется индивидуальное хранение стоимости единицы запаса.**



Первый способ оценки материальных ценностей по средней себестоимости является традиционным для отечественной практики учета. В течение отчетного месяца материальные ценности списываются на производство, как правило, по учетным ценам, а в конце месяца списывается соответствующая доля отклонений фактической себестоимости материальных ценностей от их стоимости по учетным ценам.



При методе ФИФО применяют правило: первая партия на приход — первая партия в расход. Это означает, что независимо от того, какая партия отпущена в производство, сначала списывают материальные ценности по цене (себестоимости) первой закупочной партии, затем по цене второй партии и так далее в порядке очередности, пока не будет получен общий расход материальных ценностей за месяц.



При методе ЛИФО применяют другое правило — последняя партия на приход — первая в расход: в этом случае вначале списывают материальные ценности по себестоимости последней партии, а затем по себестоимости предыдущей и так далее.



При использовании оценки ФИФО на затраты производства списываются ТМЗ в такой последовательности:

- материалы по цене остатка на начало месяца в количестве этого остатка, независимо от того, из какой партии материалы взяты;
- материалы по цене приобретения первой партии в количестве первой партии (в таблице строка «1 партия») независимо от того, из какой партии они взяты;
  - материалы по цене приобретения второй партии в количестве, израсходованном в последние дни месяца на производство продукции, независимо от того, из какой партии материалы взяты, и т.д.





взательность списания  
лиформный метра

какой партии они взяты;  
какой партии, независимо от того  
какой партии они взяты;

максимальное количество

независимо от того, из  
какой партии они взяты;

какой партии они взяты  
какой партии, независимо от того



Отметим, что применение оценки материальных ценностей методами ФИФО и ЛИФО требует от организации учета материальных ресурсов не только по видам материалов, но и по партиям поступления, если закупочные цены меняются. Это существенно усложняет учет и повышает его трудоемкость.

Изученные техники расчетов по этим методам позволяют сделать вывод о том, что оценку материальных ценностей можно произвести без партионного учета, если применить балансовый прием оценки израсходованных материальных ценностей по формуле:

$$P = O_n + П - O_k,$$

где  $P$  — стоимость израсходованных материальных ценностей;  
 $O_n$  и  $O_k$  — стоимость начального и конечного остатков материальных ценностей;

$П$  — стоимость поступивших материальных ресурсов.



Ни один из предложенных методов оперативной (текущей) оценки товарно-материальных запасов не является совершенным:

метод ФИФО предполагает, что запасы, полученные первыми, в производство будут отпущены первыми. В период инфляции материалы, полученные раньше других и имеющие самую низкую цену, будут отпущены первыми. Следовательно, более низкой будет себестоимость произведенной из этих запасов продукции, но оценка конечного запаса сырья (остатка на конец отчетного периода) будет рассчитана по самым последним и поэтому самым высоким ценам;

при использовании метода ЛИФО в затраты на продукцию закладываются последние и более высокие цены. Это ведет к более высокой себестоимости произведенной продукции. Оценка же конечного запаса сырья будет исчисляться по самым ранним, а, следовательно, по самым низким ценам;

при использовании метода средневзвешенной цены себестоимость израсходованных материалов и произведенной из них готовой продукции, а также оценка конечного запаса будут находиться между значениями, полученными по методам ФИФО и ЛИФО.



Reklama

Спасибо за внимание!!!

