

МИНИСТЕРСТВО ОБРАЗОВАНИЯ И НАУКИ РОССИЙСКОЙ ФЕДЕРАЦИИ  
Федеральное государственное бюджетное образовательное учреждение  
высшего образования  
«ЧЕЛЯБИНСКИЙ ГОСУДАРСТВЕННЫЙ ПЕДАГОГИЧЕСКИЙ  
УНИВЕРСИТЕТ»  
(ФГБОУ ВО «ЧГПУ»)

Факультет заочного обучения и дистанционных образовательных технологий

**ДЕЯТЕЛЬНОСТЬ ПЕДАГОГА - ПСИХОЛОГА ПО КОРРЕКЦИИ  
АГРЕССИВНОСТИ ДЕТЕЙ СТАРШЕГО ДОШКОЛЬНОГО ВОЗРАСТА**

Выпускная квалификационная работа  
по направлению 44.03.02. Психолого-педагогическое образование  
Направленность программы бакалавриата  
«Психология и педагогика дошкольного образования»

Выполнил(а):  
студентка гр. ЗФ-411/097-4-1 А  
**Каширина Ольга Юрьевна**  
Научный руководитель:  
к.п.н., доцент,  
Ветхова Марина Юрьевна

# Цель исследования

теоретически обосновать и  
практически определить  
возможность психолого-  
педагогической коррекции  
агрессивности старших  
дошкольников.

**Объект исследования:**

познавательная сфера детей старшего дошкольного возраста.

**Предмет исследования:**

развитие памяти детей старшего дошкольного возраста

# Задачи исследования

- Изучить психолого-педагогическую литературу по проблеме исследования.
- Выявить уровень агрессивности у детей старшего дошкольного возраста.
- Составить на основе анализа специальной психологической и методической литературы и реализовать программу деятельности педагога-психолога по снижению агрессивности у старших дошкольников.
- Оценить эффективность предложенной программы деятельности педагога-психолога по снижению агрессивности у старших дошкольников.

# Гипотеза исследования

деятельность педагога-психолога по коррекции агрессивности старших дошкольников будет более эффективной, если в работе использовать предложенную программу

# БАЗА ИССЛЕДОВАНИЯ

МКДОУ детский сад №4 г. Аши

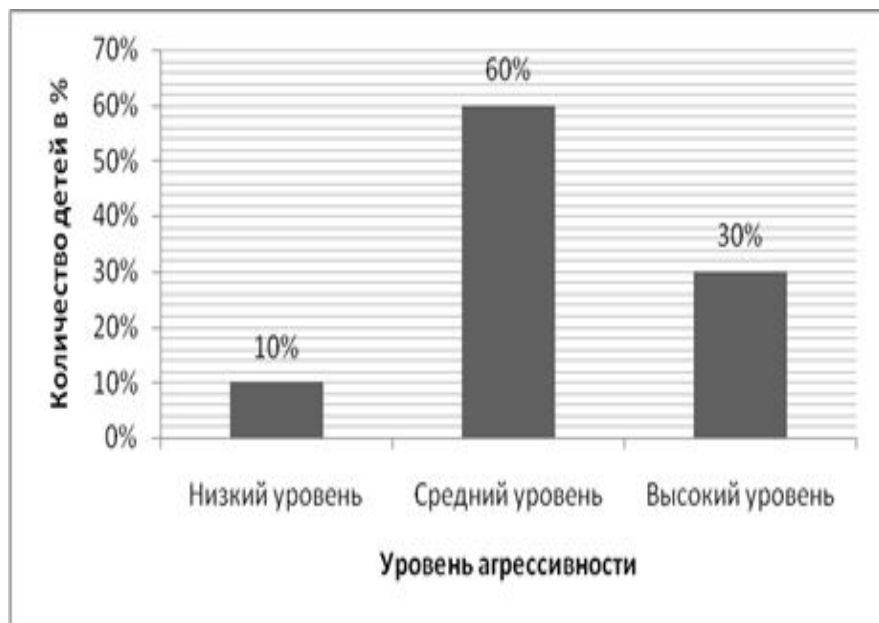


# МЕТОДЫ ИССЛЕДОВАНИЯ

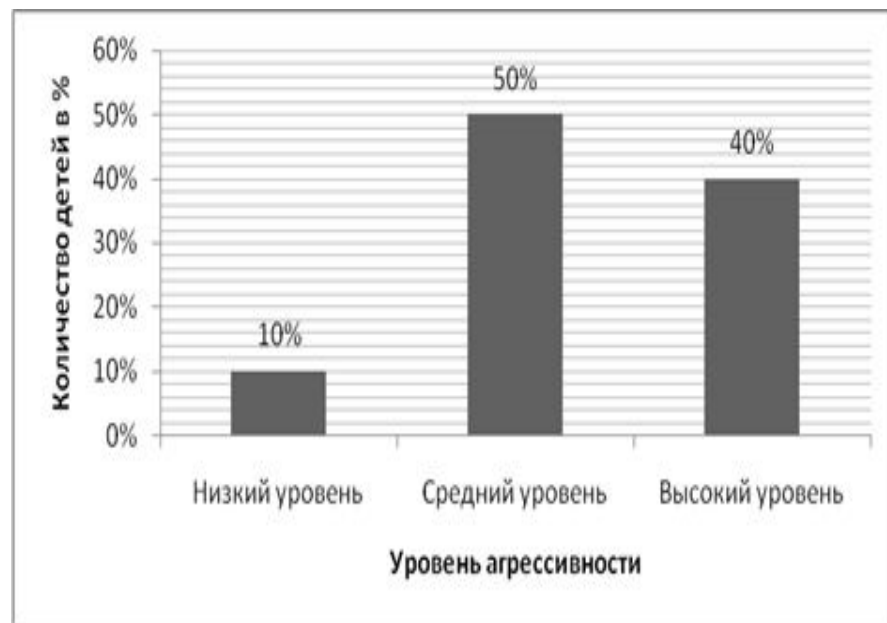
- **Методика «Тест Руки»**
- **Методика «Рисунок несуществующего животного»**
- **Методика «Дом - дерево - человек»**



# Результаты исследования уровня агрессивности по методике «Тест Руки» (констатирующий эксперимент)



**Контрольная группа**

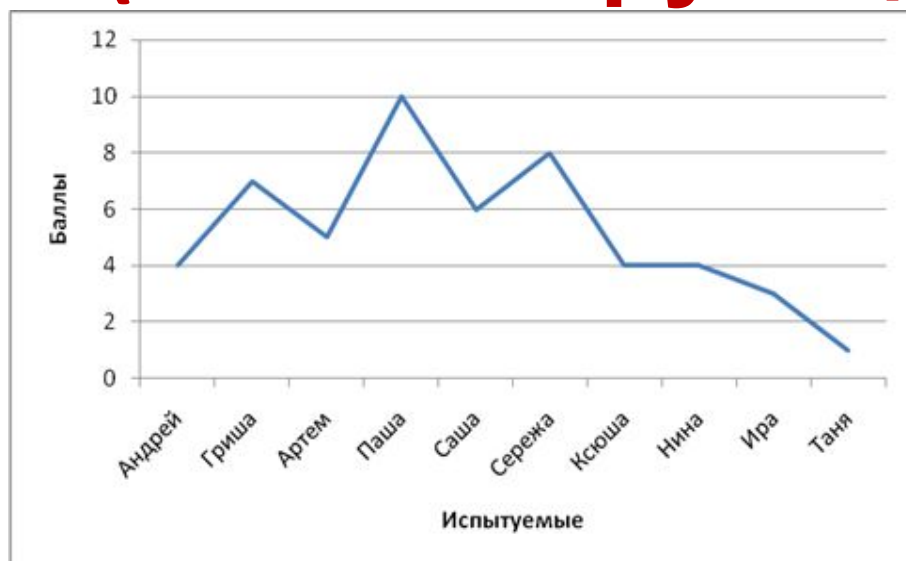


**Экспериментальная группа**

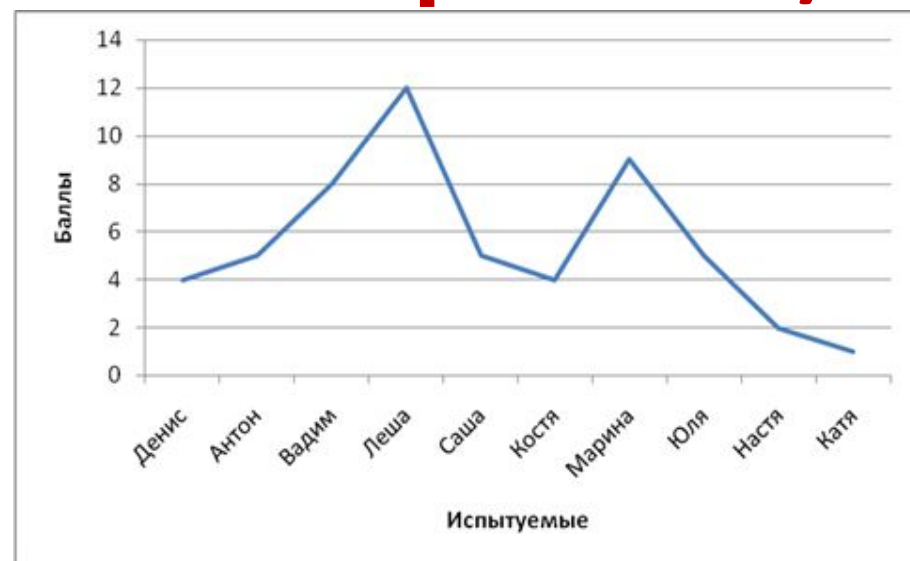


# Исследование уровня агрессивности по методике РНЖ

## (констатирующий эксперимент)

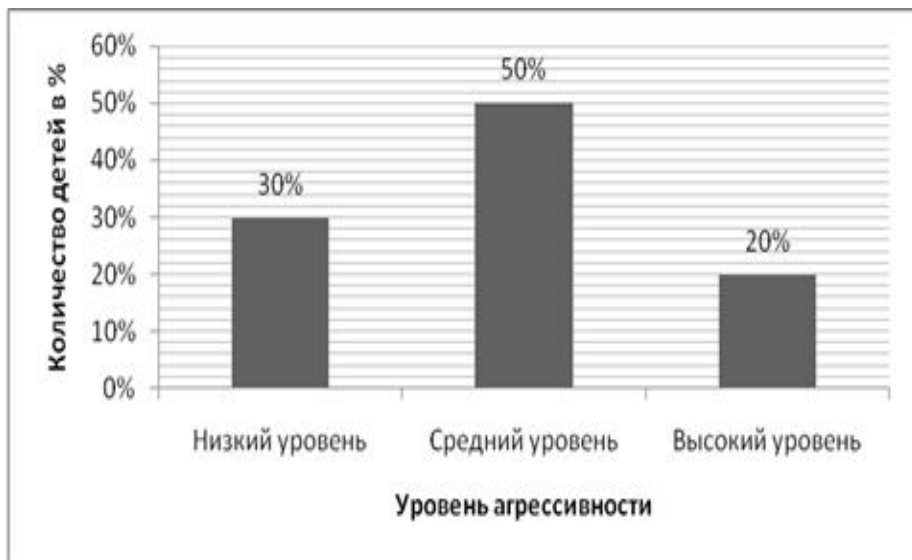


Контрольная группа

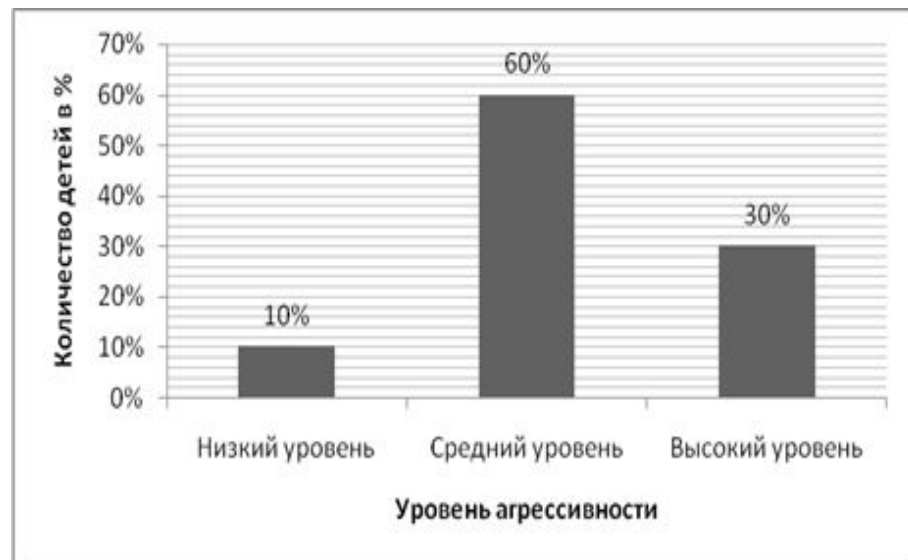


Экспериментальная группа

# Результаты исследования уровня агрессивности по методике «Дом - дерево - человек» (констатирующий эксперимент)



**Контрольная группа**



**Экспериментальная группа**

# Программа психолого-педагогической коррекции агрессивности старших дошкольников

1. Обучение агрессивных детей приемлемым способам выражения гнева;
2. Развитие способности анализировать причины и последствия агрессивных поступков;
3. Сформировать способности к эмпатии, доверию, сочувствию, сопереживанию
4. Изменить установку родителей на своего ребенка; объяснить родителям механизм появления гнева, а так же агрессивности как эмоционального нарушения.
5. Изменить подход педагога к



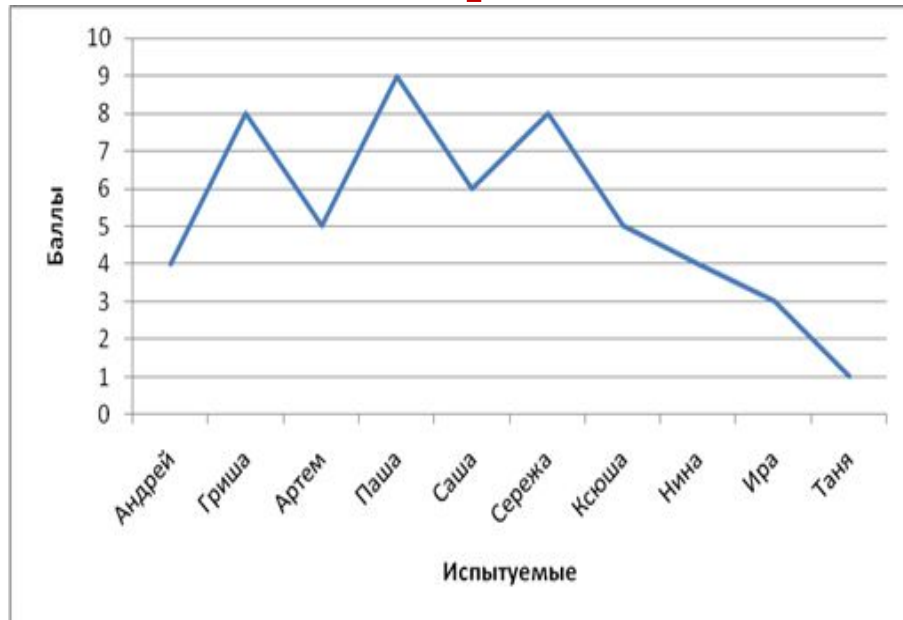
# **Программа психолого-педагогической коррекции агрессивности старших дошкольников**

- Курс занятий с использованием методов: тематическая беседа, игротерапия, сказкатерапия, моделирование ситуаций, работа с мягким материалом, тематическое рисование, музыкатерапия.
- Родительское собрание на тему «Детская агрессия».
- Рекомендация родителям и учителям по воспитанию агрессивного ребенка.

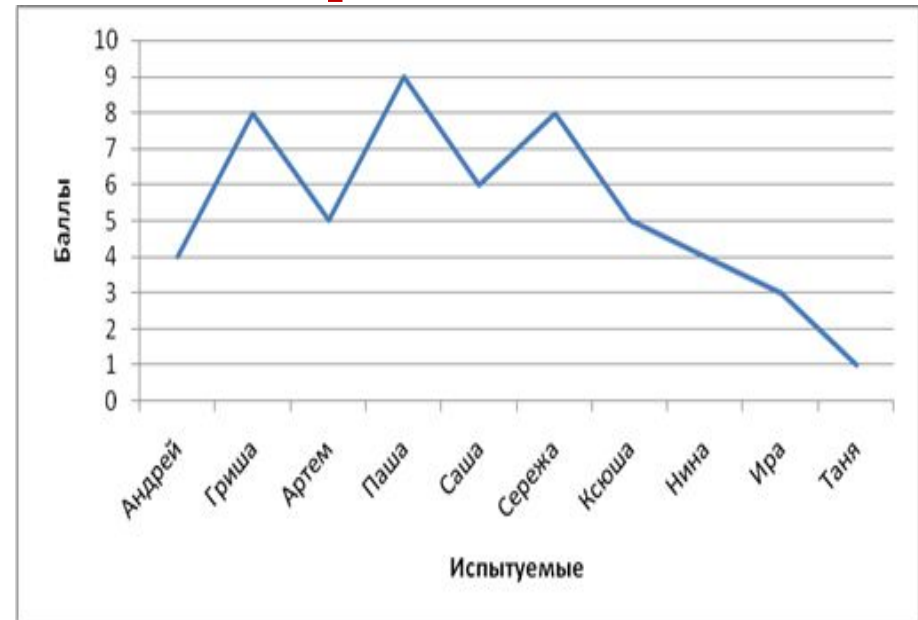
# Результаты исследования уровня агрессивности в ЭГ и КГ (контрольный этап эксперимента)



# Исследование уровня агрессивности по методике РНЖ (контрольный эксперимент)

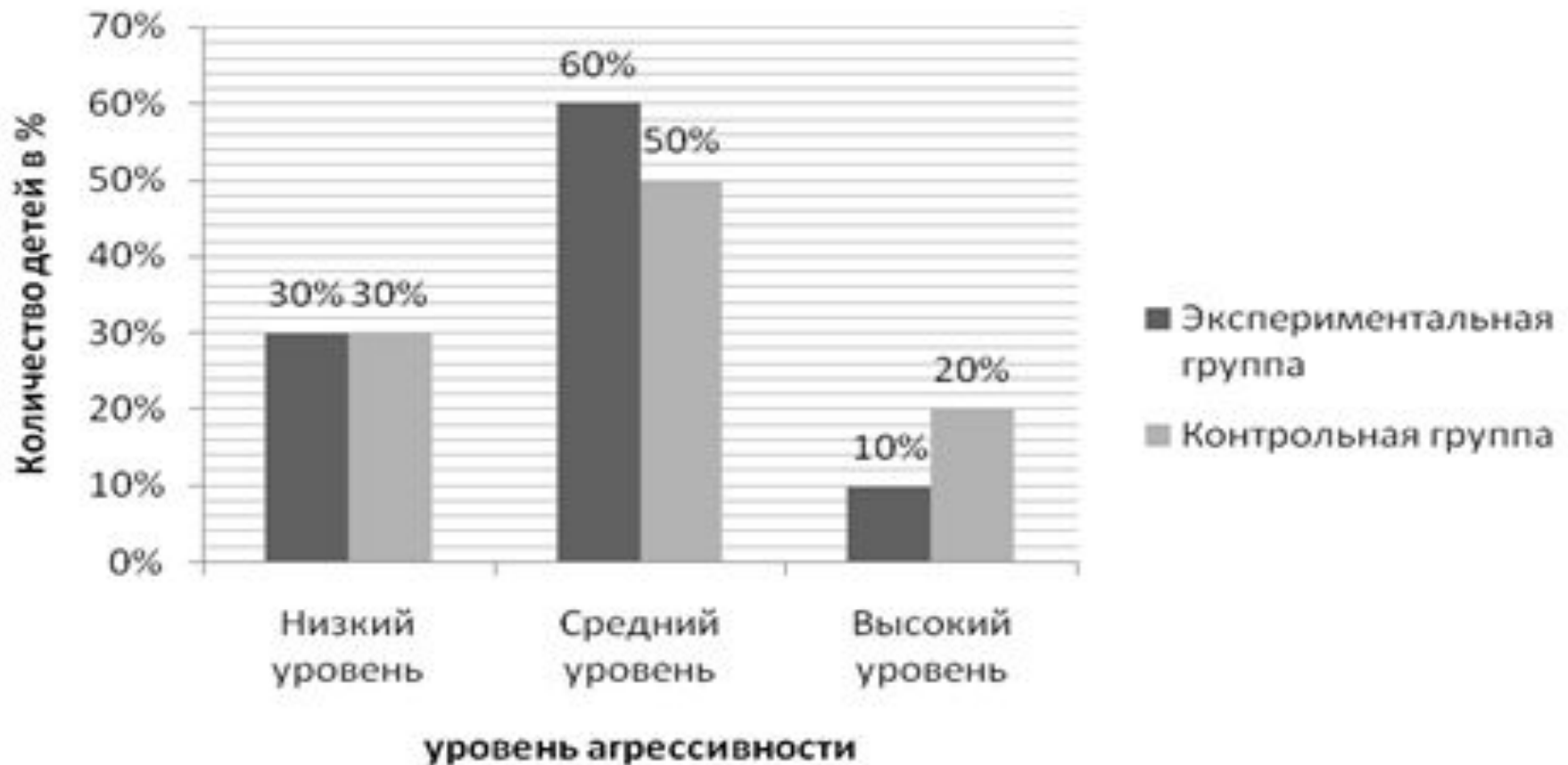


**Контрольная группа**



**Экспериментальная группа**

# Результат исследования уровня агрессивности старших дошкольников по методике «Дом-дерево-человек» (КГ и ЭГ)



# ВЫВОДЫ

Общий анализ результатов контрольного этапа эксперимента показывает снижение уровня агрессивности в ЭГ и отсутствие положительной динамики в КГ.

Такие результаты могут свидетельствовать об эффективности предложенной и реализованной программы, направленной на коррекцию агрессивности.



**Спасибо за внимание!**