

**Министерство труда, занятости и трудовых ресурсов
Новосибирской области
ГОСУДАРСТВЕННОЕ АВТОНОМНОЕ ПРОФЕССИОНАЛЬНОЕ ОБРАЗОВАТЕЛЬНОЕ
УЧРЕЖДЕНИЕ
НОВОСИБИРСКОЙ ОБЛАСТИ**

«НОВОСИБИРСКИЙ КОЛЛЕДЖ АВТОСЕРВИСА И ДОРОЖНОГО ХОЗЯЙСТВА»

Курсовая работа

**ТЕМА: «УПРАВЛЕНИЕ ТРАНСПОРТНЫМ ХОЗЯЙСТВОМ
(НА ПРИМЕРЕ ООО «ФЦ «АЗАЛИЯ»»)**

ВЫПОЛНИЛ: _____., гр. ____

Цели, задачи, предмет и объект

- Целью данной работы является изучение организации деятельности транспортного хозяйства на предприятии.
- К задачам данной работы относятся:
 - 1. обозначить особенности системы управления транспортным хозяйством, цели транспортного хозяйства, специфику транспортных расходов;
 - 2. проанализировать организацию транспортного хозяйства на примере действующего предприятия г. Новосибирска;
 - 3. обозначить направления совершенствования организации деятельности транспортного хозяйства.
- Предметом исследования является организация транспортного хозяйства на предприятии.
- Объект исследования - ООО «Флористический Центр «Азалия», оптово-розничная компания, г. Новосибирск.

Основные теоретические

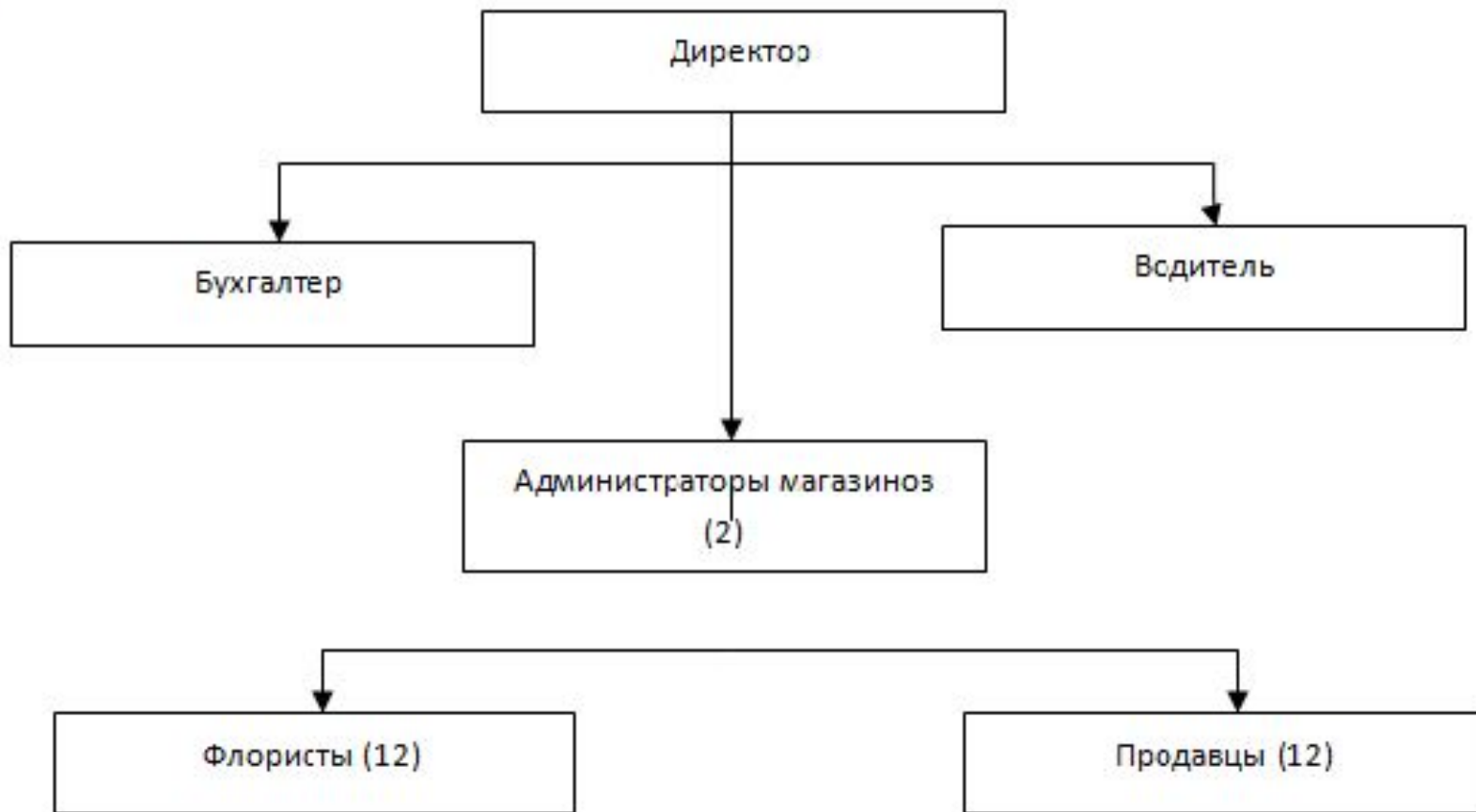
СВЕДЕНИЯ

Задача организации и функционирования транспортного хозяйства на предприятии - своевременное и бесперебойное обслуживание производства транспортными средствами по перемещению грузов в ходе организации производственных процессов.

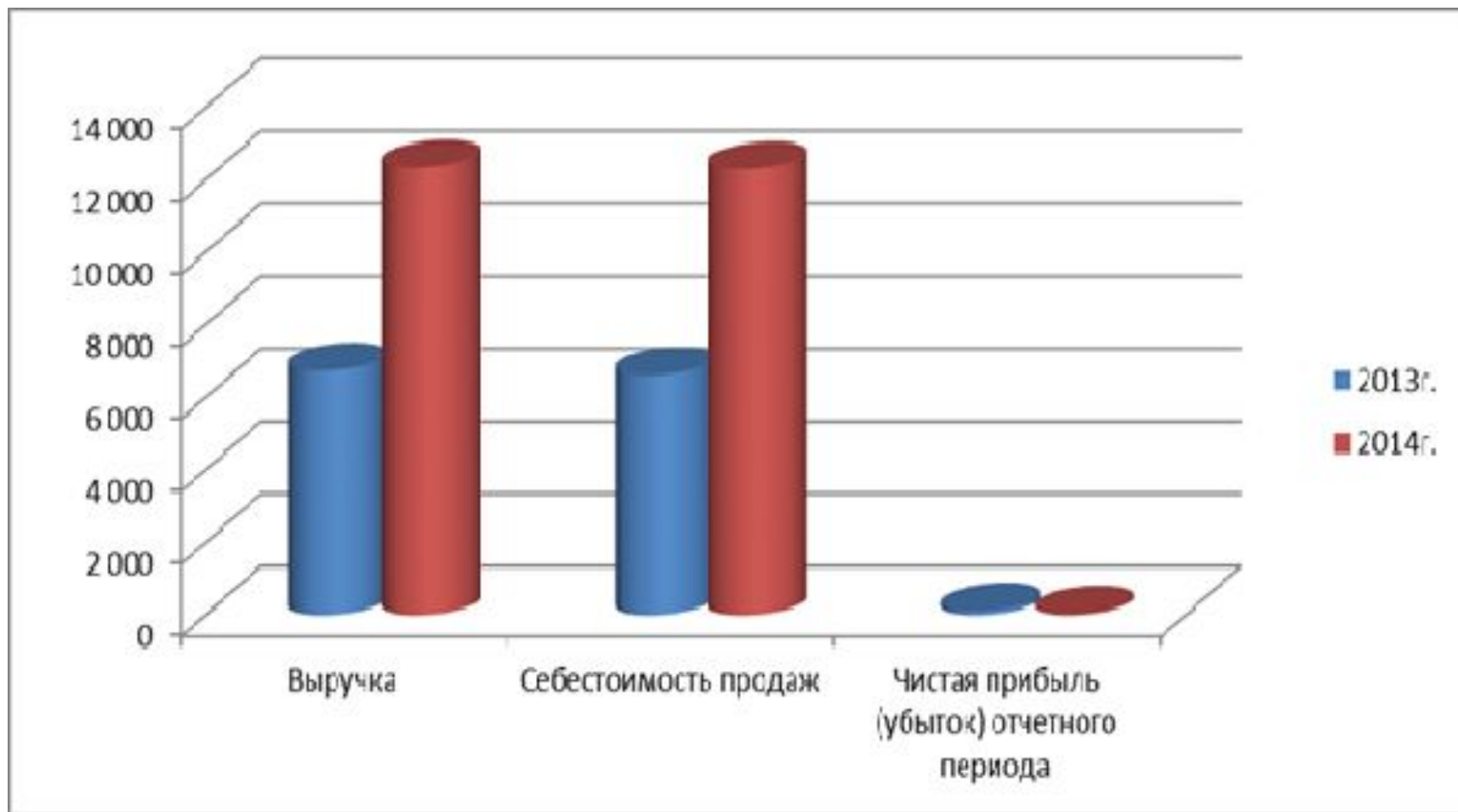
Задача управления транспортом на предприятии включает в себя ряд подзадач, итогом решения которых является составление оптимального графика передвижения транспортных средств, имеющихся в наличии, который позволит удовлетворить все потребности в перевозках грузов и обеспечить наименьшие затраты на транспортировку и обслуживание автомобилей.

Одними из наиболее важных нормативных актов являются Федеральный закон «О безопасности дорожного движения» и Федеральный закон «О внесении изменений в Федеральный закон «О безопасности дорожного движения».

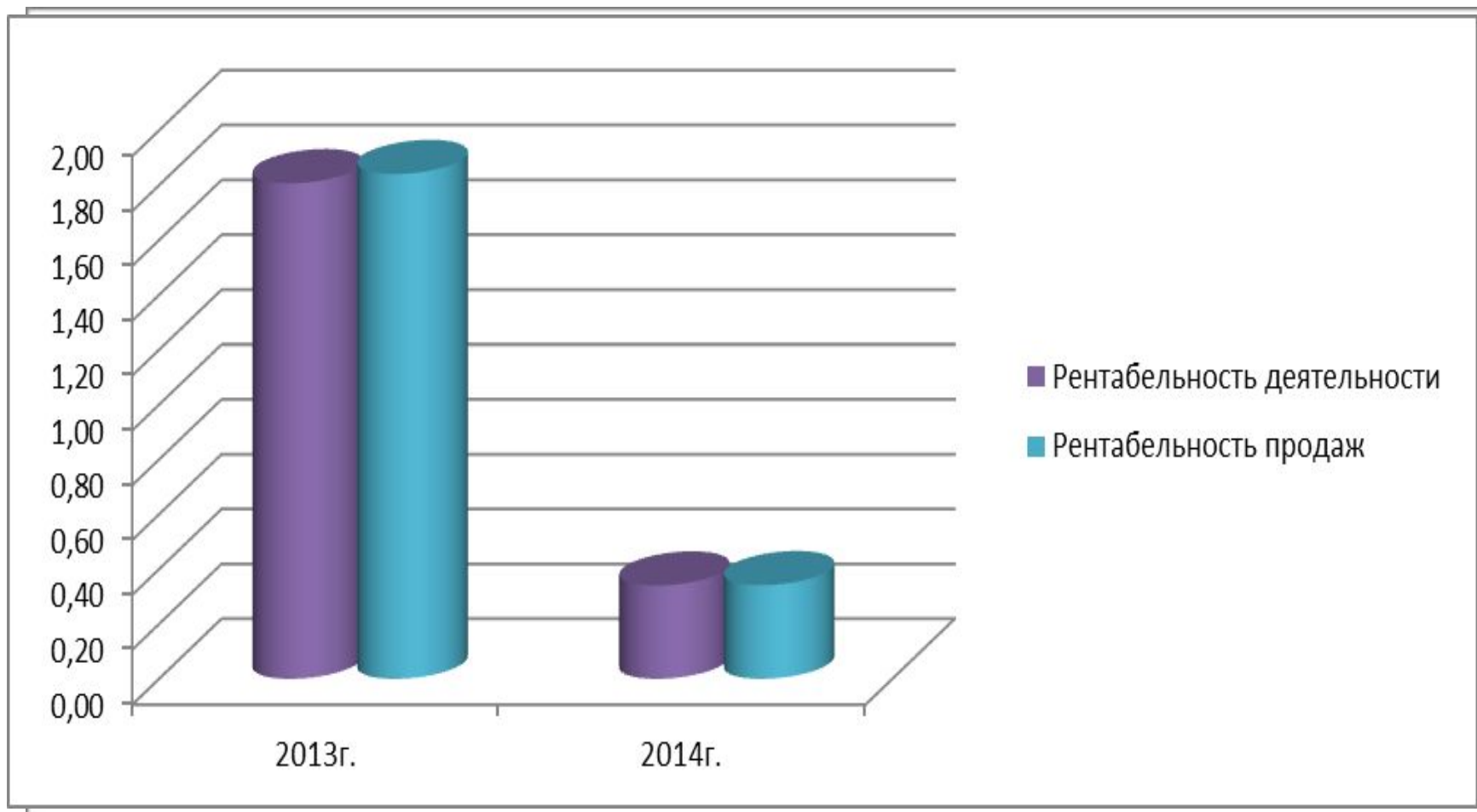
Организационная структура управления ООО «ФЦ «АЗАЛИЯ»



Динамика основных показателей деятельности ООО «ФЦ «Азалия» за 2013 – 2014 г., тыс. руб.



Динамика рентабельности деятельности ООО «ФЦ «Азалия» за 2013 – 2014 гг., тыс. руб.



Нормы расхода топлива для автомобиля Ниссан Сирена (гос. номер Л 133 НН)

Расчет нормы	базовая норма	сезонная распутица	зимняя надбавка	население от 1млн до 3млн	система климат-контроль	внутри- гаражные разъемы	нормативный расход
зима с 01.11. по 15.04	10,5	3,7	1,3	2,1	0,8	0,1	18,0
лето с 16.04. до 31.10	10,5	1,8		2,1	0,8	0,1	15,3

Предложения

В целях совершенствования организации работы транспортного хозяйства можно порекомендовать следующее:

- организовать диспетчерскую службу;
- использовать личный транспорт на условиях договора аренды транспортного средства с экипажем.

СПАСИБО ЗА ВНИМАНИЕ!