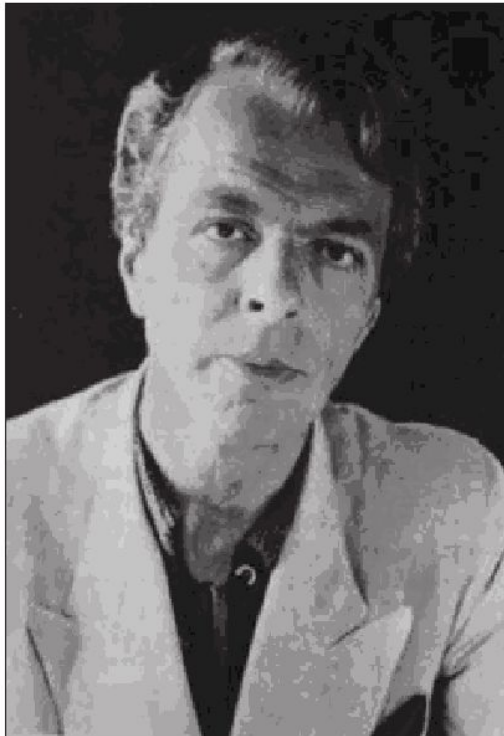


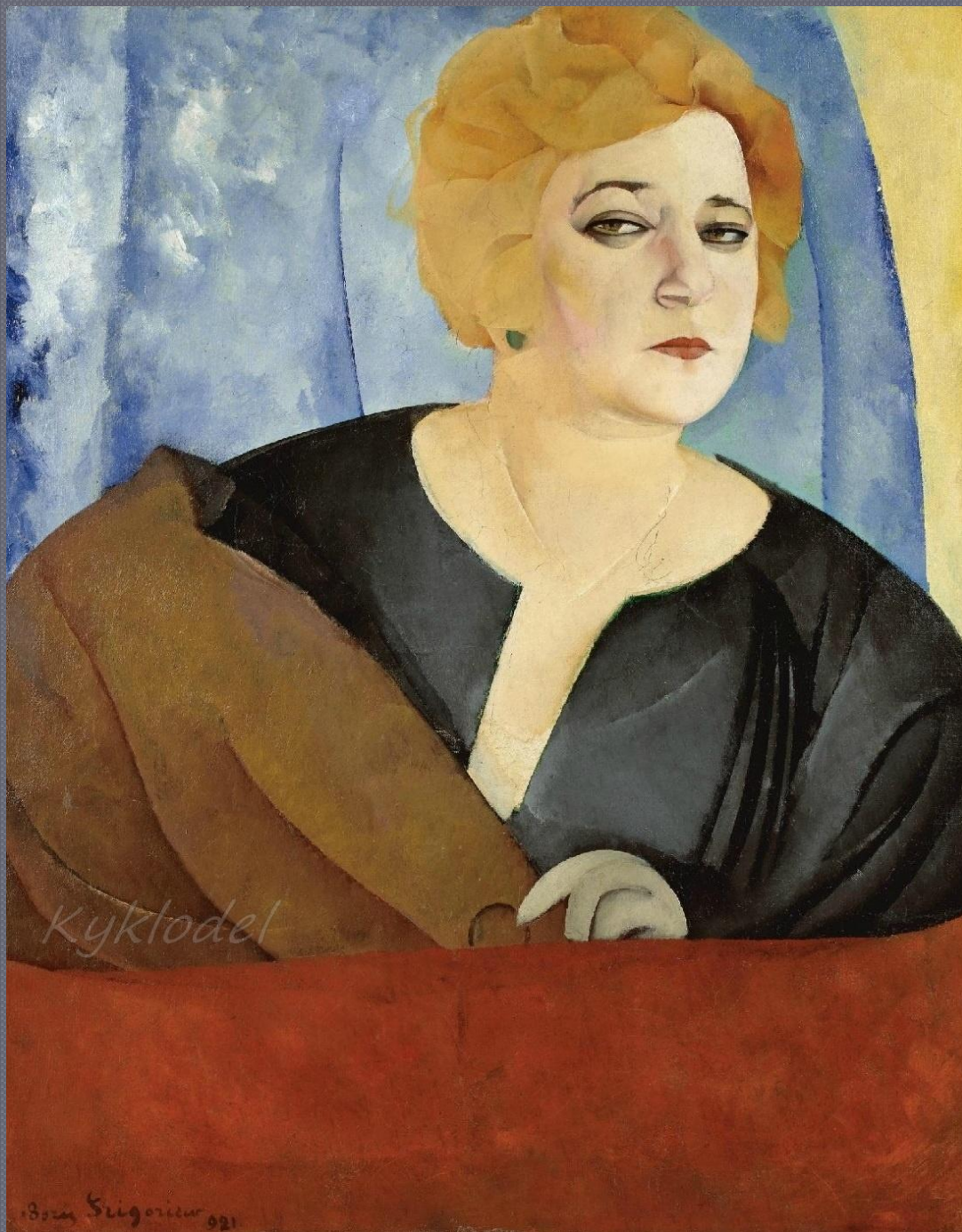
Мирискусники во Франции в 1920-1930-е гг. “русские посланники” (З.Гипиус) или “безродные космополиты”?
Кто и как адаптировался в эмиграции?

Борис Григорьев
(1886, Москва —1939, Кань-сюр-Мер)



Б. Д. Григорьев. Париж. 1938

Шайсламова Анжелика
501 гр. ф-та искусствоведения и
культурологии



«Портрет Анны
Сергеевны
Сергеевой».
1921



«Дети». 1922



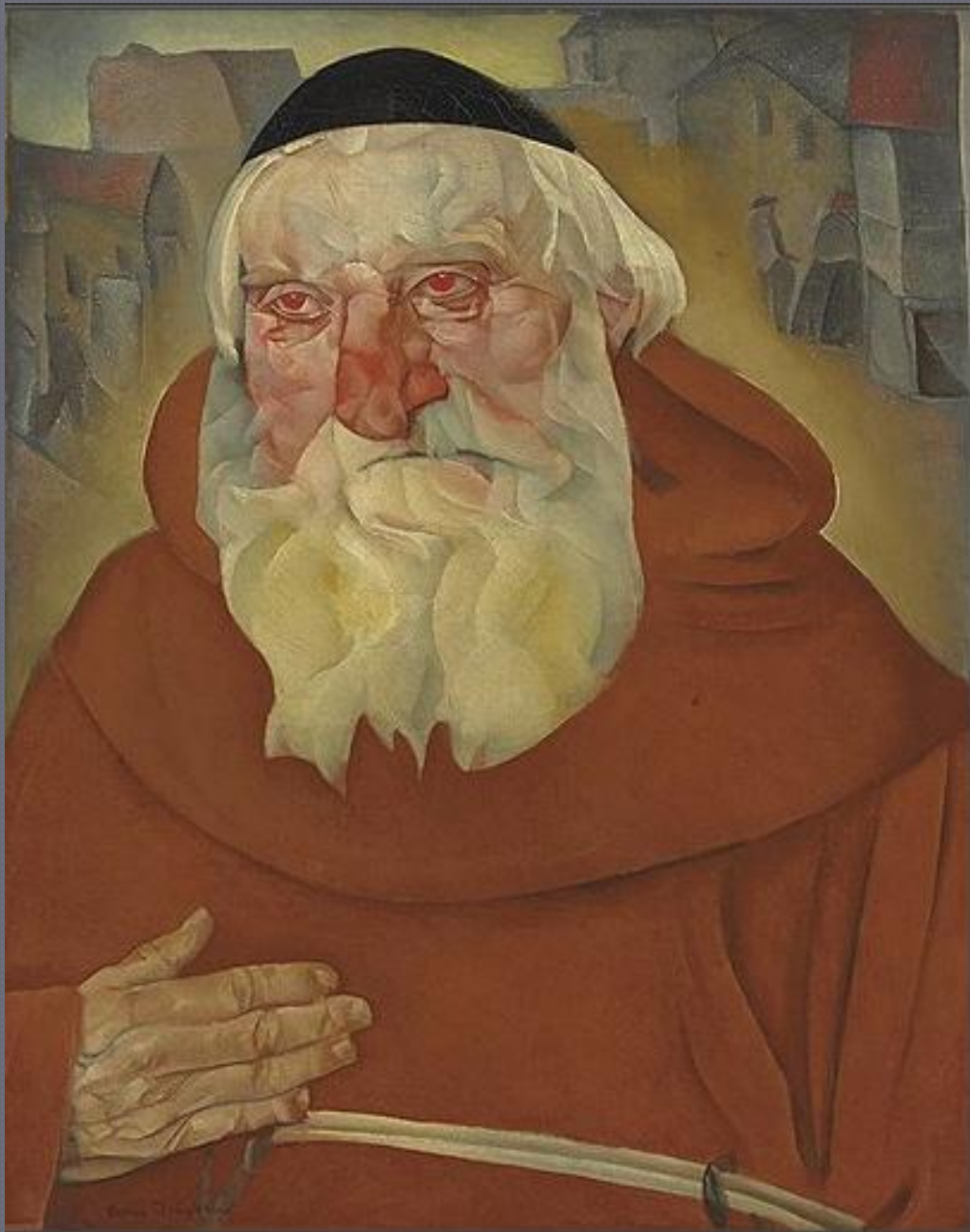
«Женский
портрет». 1922



«Женский
портрет». 1922



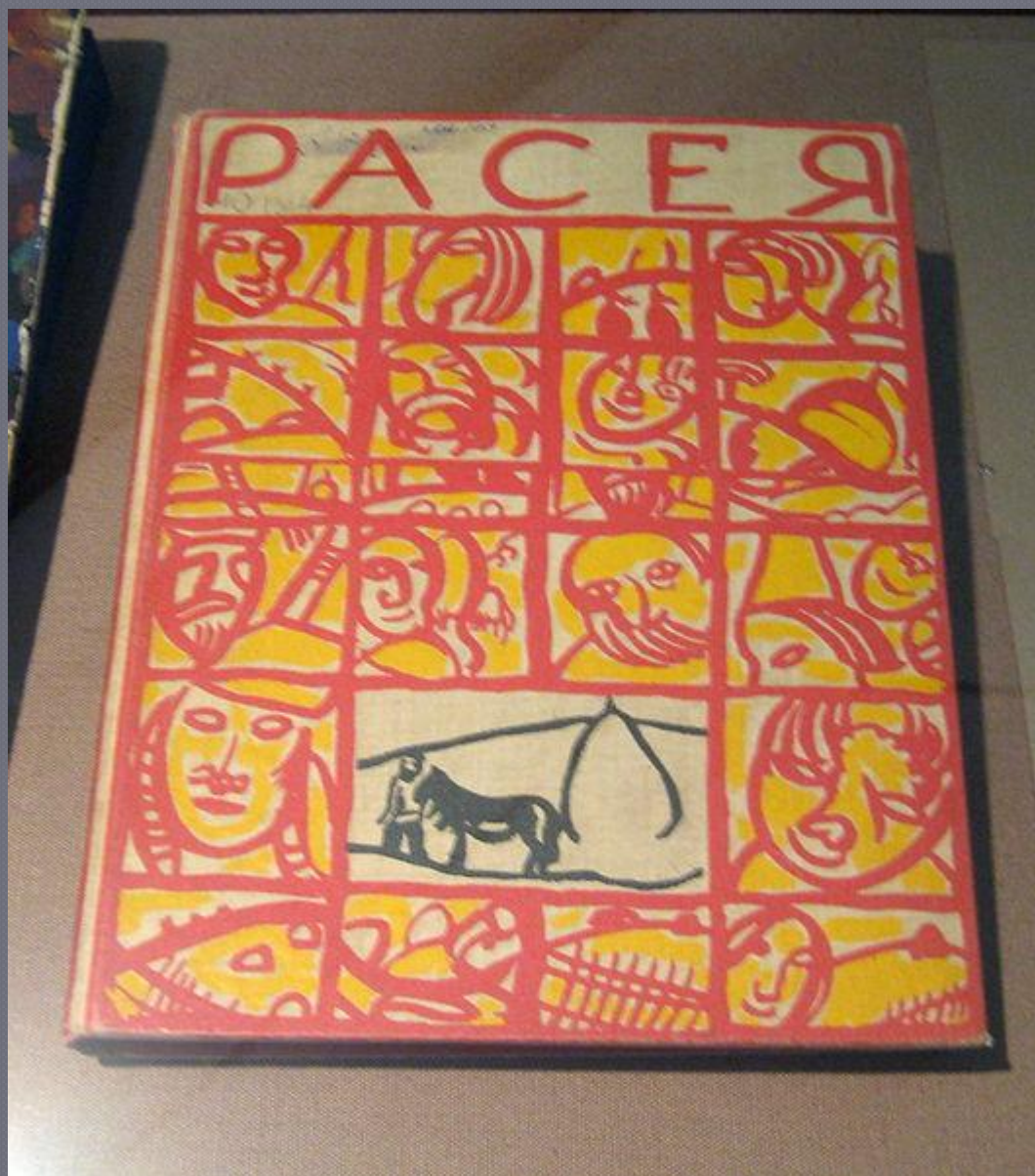
«Женщина в
зелёном платье».
1922



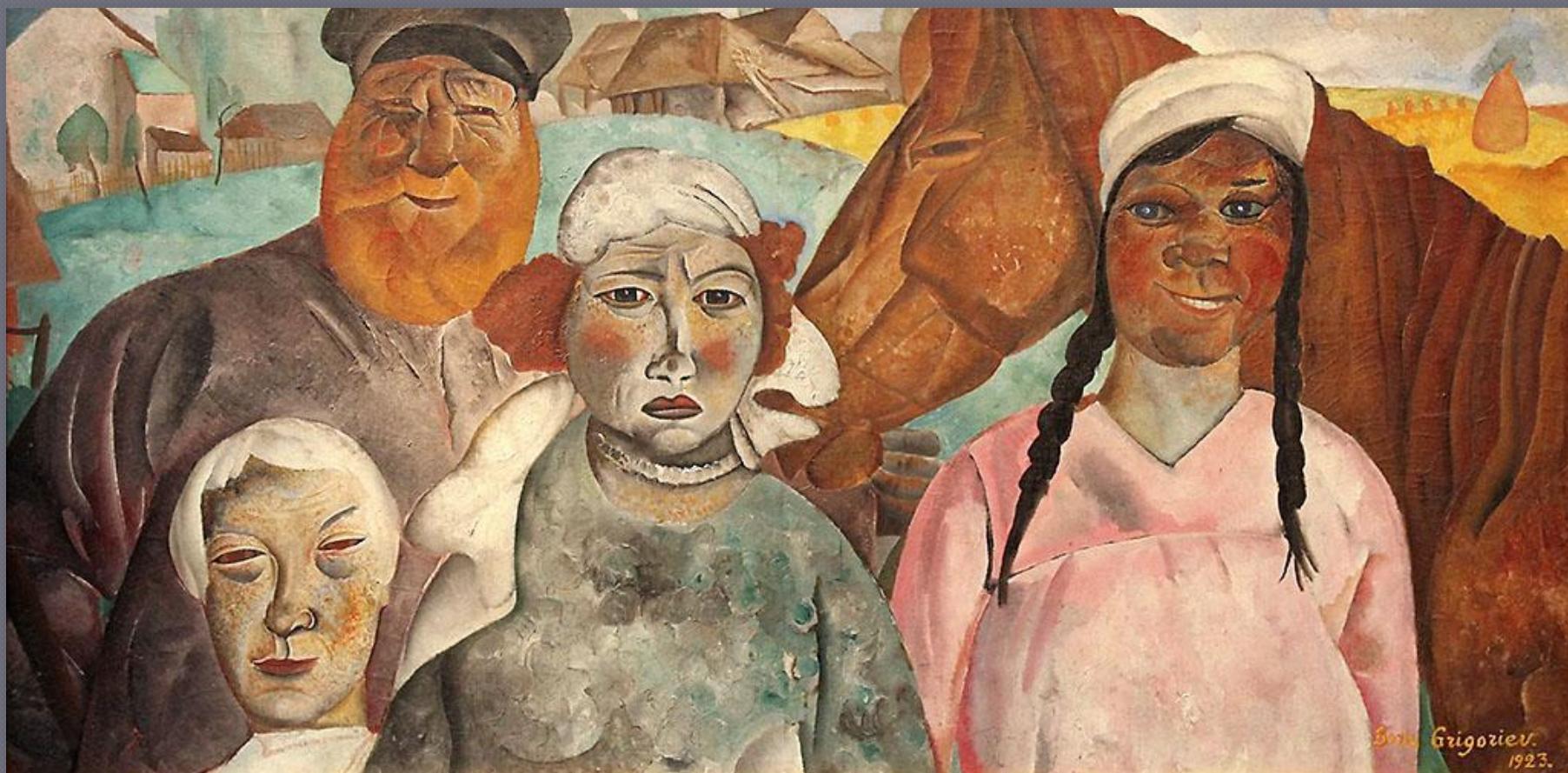
«Монах». 1922



«Лици России». 1922



«Расея».
Берлин, изд. С.
Ефром, Потсдам,
изд. Мюллер и К.
1922
ГТГ



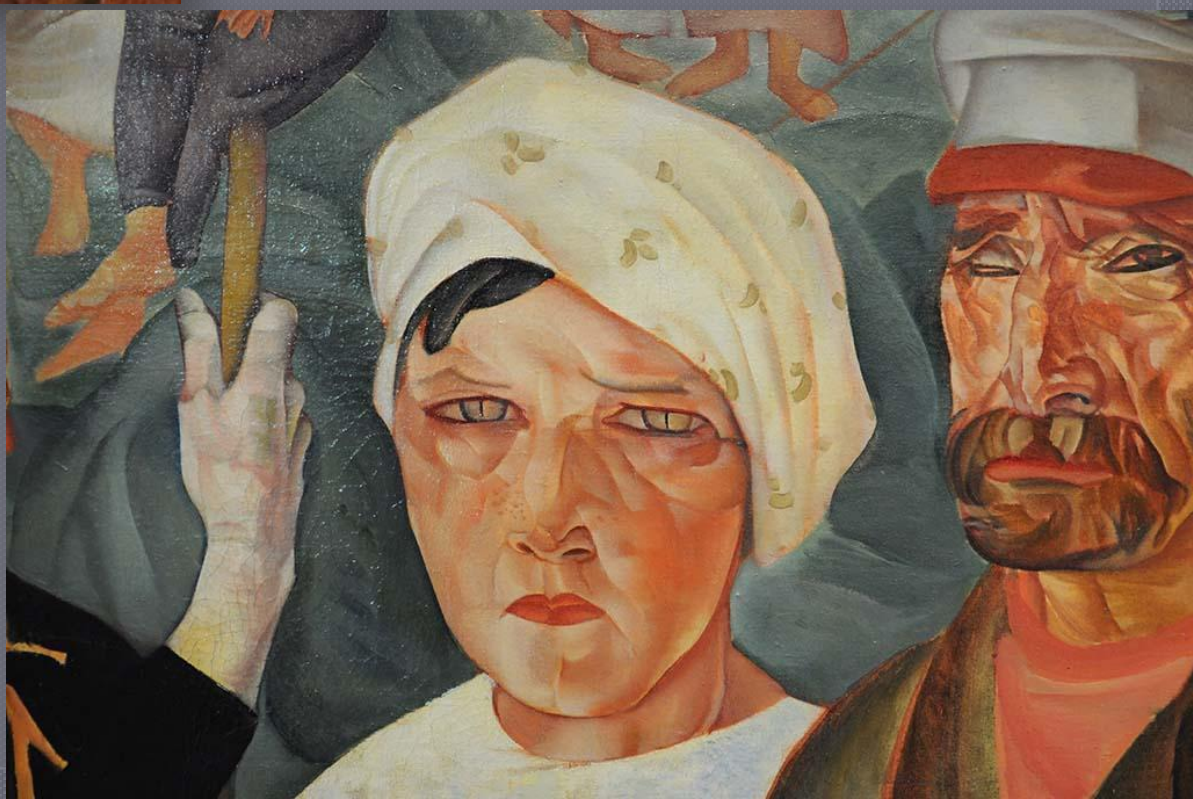
«Крестьянская семья», 1923.

Холст на фанере, масло. Seurpherot
Foundation, Швейцария



«Крестьянская семья», 1923.
Фрагмент

«Крестьянская
земля» (Земля
народная) Из цикла
Расея, 1917.
Фрагмент





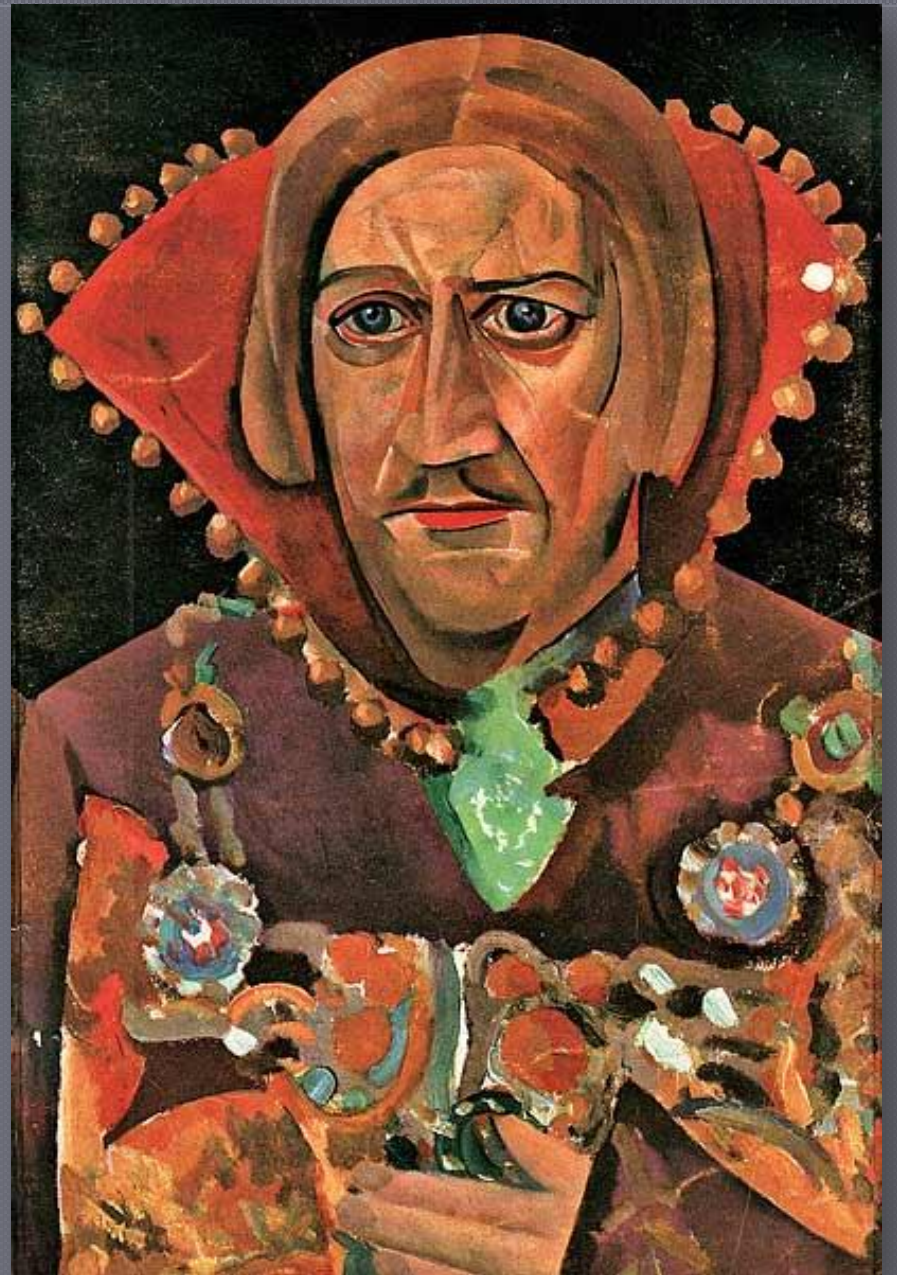
«Портрет Петра
Бакшеева в роли
Васьки Пепла (из
пьесы Горького
“На дне”).
Государственный
комплекс Дворец
Конгрессов,
Санкт-Петербург.
1922



«Портрет И.М.
Москвина в роли
царя Федора
Иоанновича».
1923

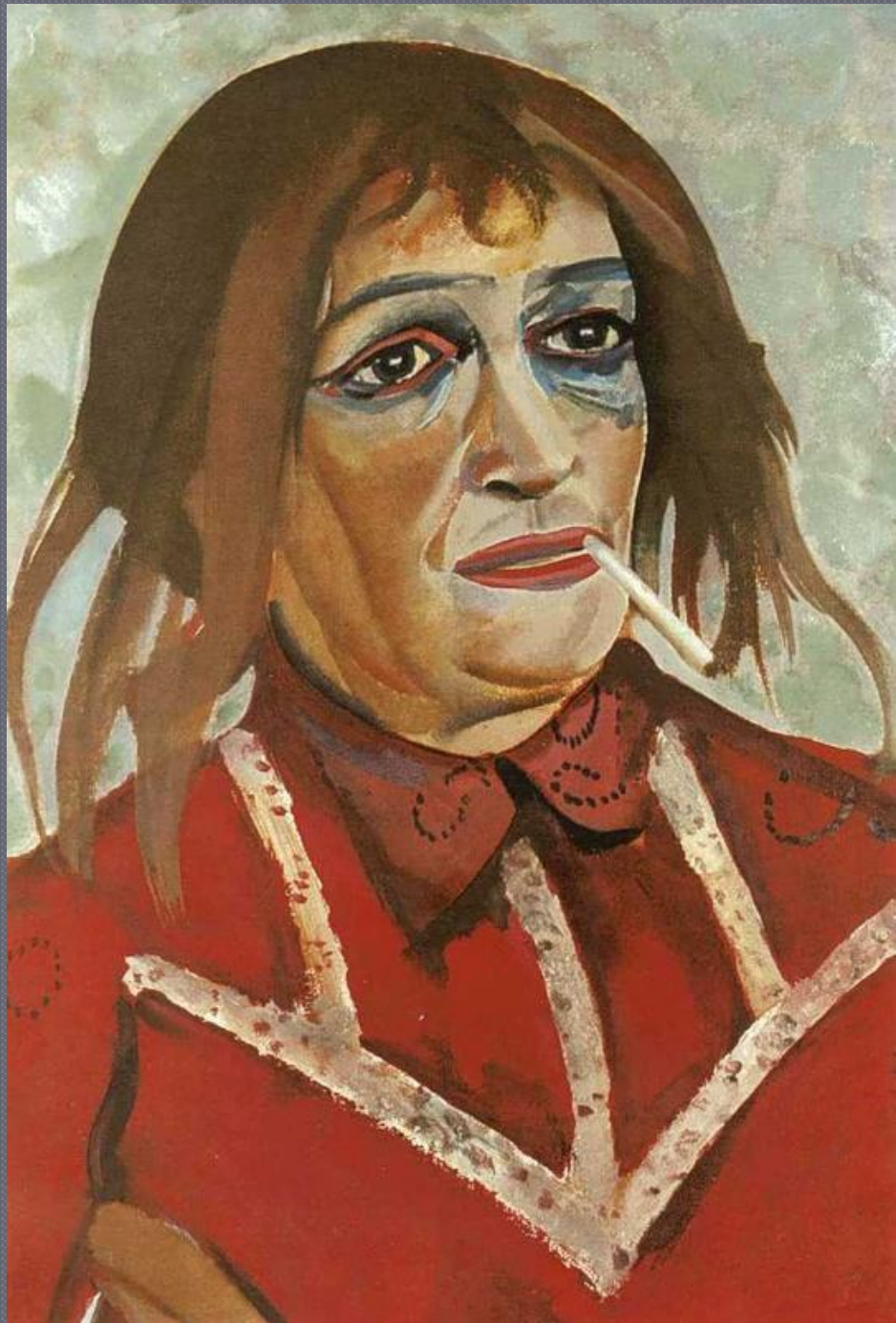


«Портрет Качалова Василия Ивановича в роли царя Федора Иоанновича в драме А.К. Толстого «Царь Федор Иоаннович». Из цикла «Лики России» (Visages de Russie). 1923



«Портрет В. Качалова в роли царя Фёдора Иоанновича».

1922



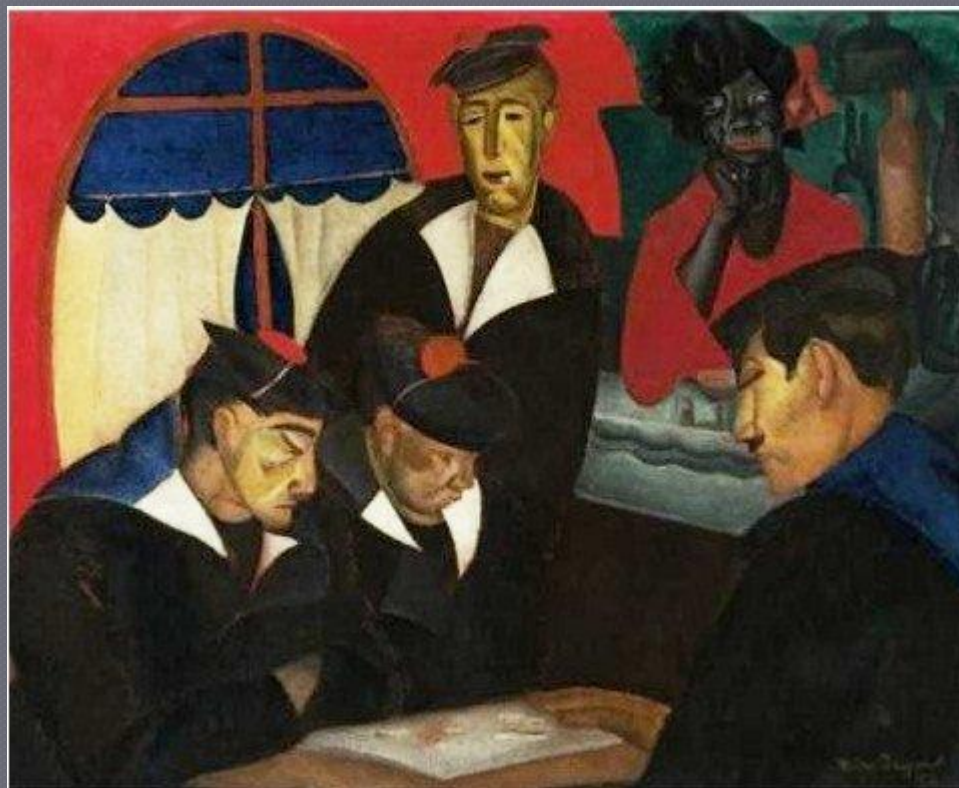
«Портрет Ольги
Книпер-Чеховой в
роли Настасьи
в драме «На дне».
1923



«Автопортрет с курицей и петухом».
Частное собрание. 1922 - 1924



Иллюстрация к роману И. Тургенева «Первая любовь».
1923



«Моряки в кафе, “Буи Буи”».
1922



«Старая
бретонка». 1923



«Марсельская
шлюха».

Из цикла *Boui-boui au
bord de la mer*.

Дублированный
холст, масло.

Seupherot Foundation
1923

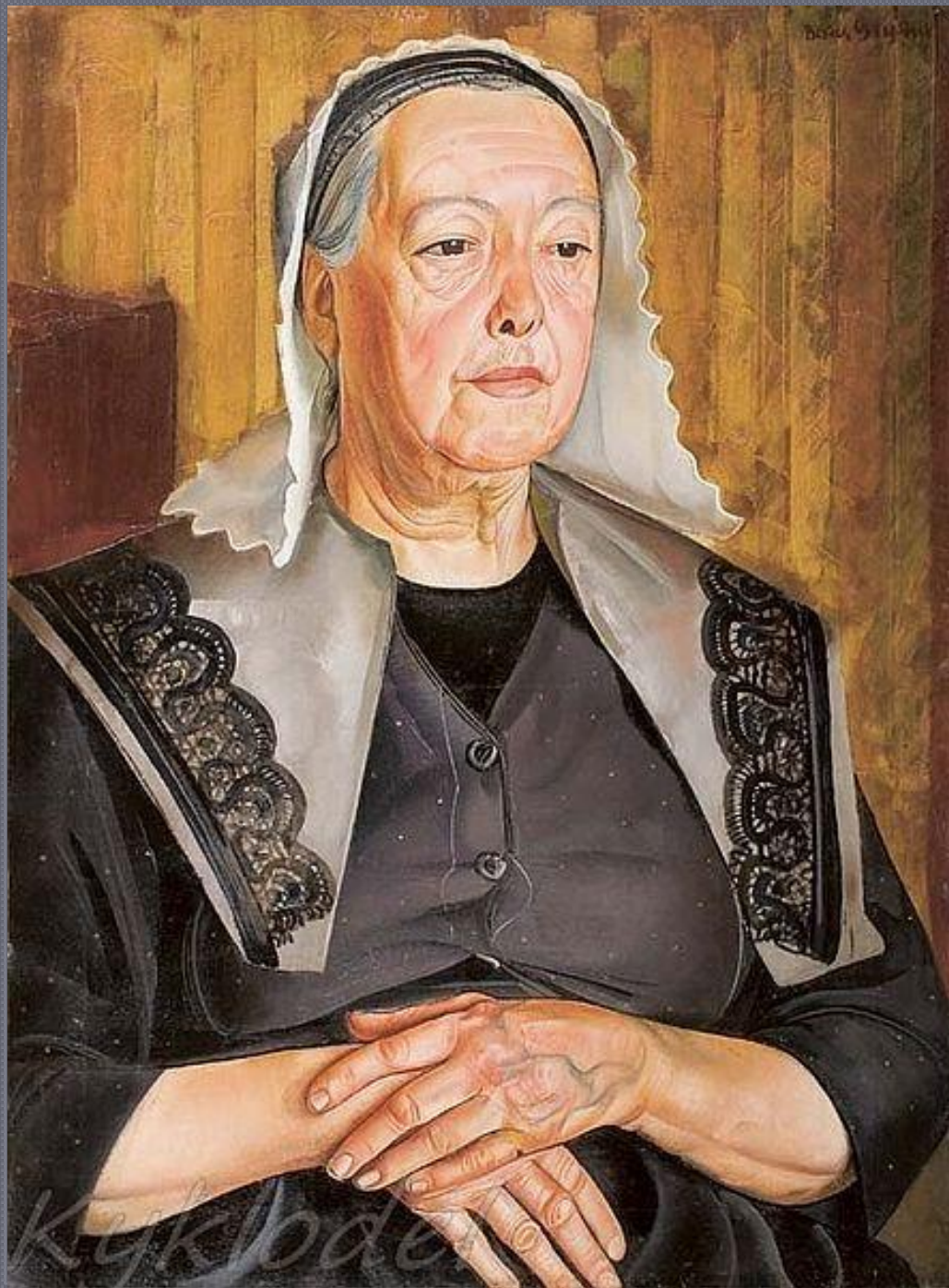


«Бретонские
вольнщики»
(«Крестьяне, играющие
на дудках»).

1924



«Старый Тромбола».
1924



«Женщина из Бург де
Батц».
1925



«Модель». 1926



«Бретонский пейзаж».
1920-е



«Парусная лодка в
кубистическом пейзаже»
1920-е



«Портрет Фёдора
Шалыпина».
Национальный
музей
современного
искусства. Париж.
Франция.
1923



«Портрет
Есенина».
1923



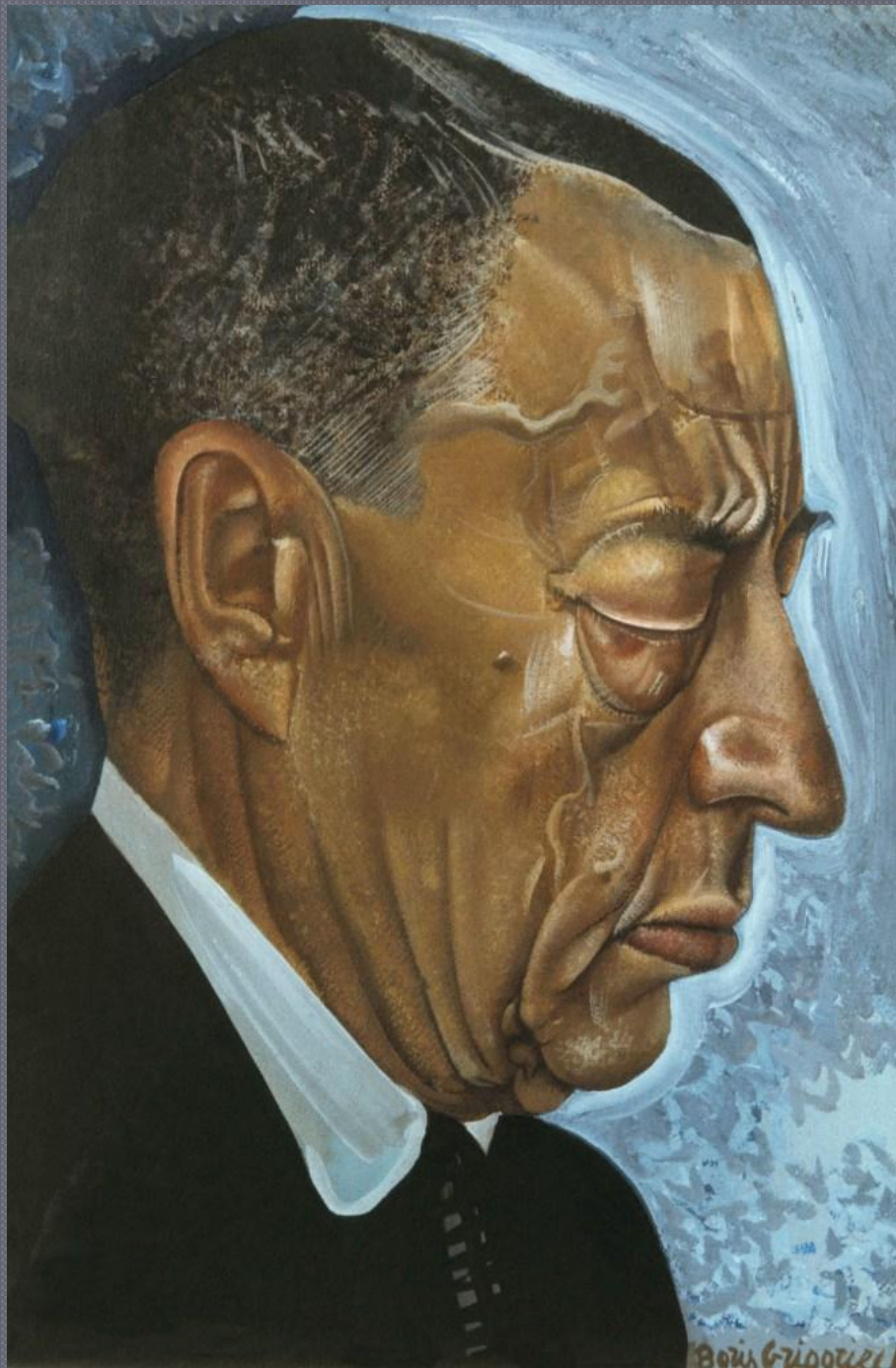
«Портрет Максима Горького». 1926



«Портрет
Исидора
Поливника».
1927



«Портрет Ремизова
Николая
Владимировича». 1926 -
1933



«Портрет Сергея
Рахманинова».

Музей музыкальной
культуры им. М.И.
Глинки, Москва.
1930



«Портрет
виолончелиста».
Собрание И.В. Сосина,
Москва. Картон, гуашь.
1938



«Портрет сына
художника,
Кирилла».
1931



«Портрет Сергея
Рахманинова».
1931



Лики мира. 1920 – 1931.
1930. Пражская национальная галерея



Лици мира.
1920-1931
Фрагмент.
1930



«Леди в зелёном
платье». 1933

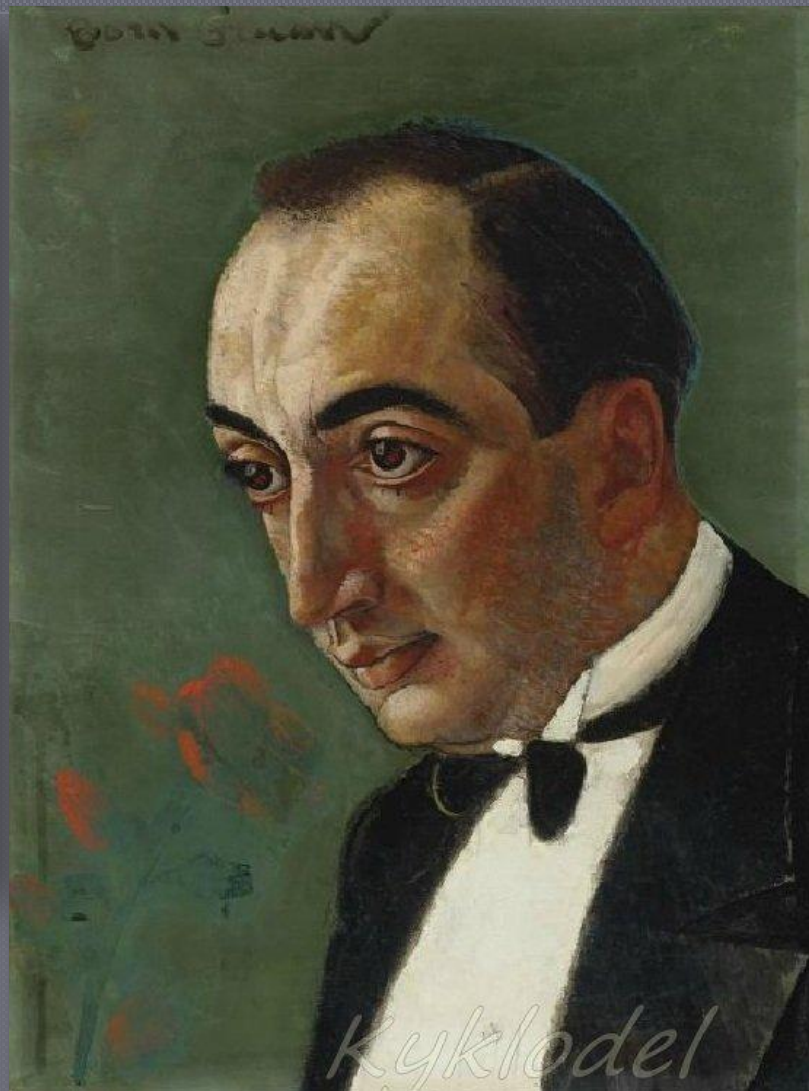


«Женский портрет». 1930-
е. ГТГ

«Натюрморт со свечой и
горшком».
Середина 1920-х



«Натюрморт с ягодами и
яблоками».
1930



«Приготовление блинов
Crepes Suzette»
(диптих).
1935

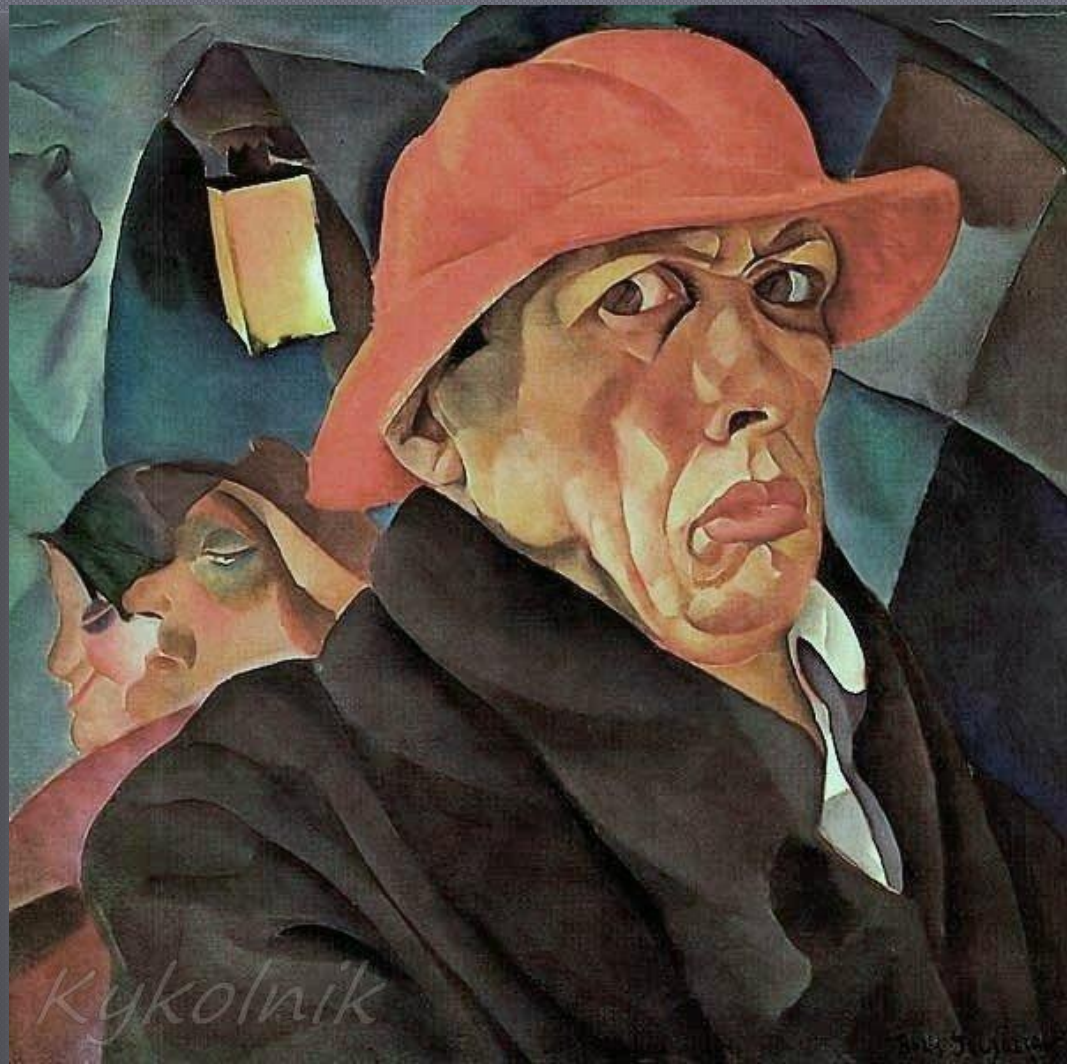


«Немецкий мясник».
Частное собрание,
Москва.
Картон на дереве,
масло.

1938



Авторортрет. Ранее 1939



“La homme dans la cave”
(«Человек в подвале. Автопортрет»)
Ранее 1939



«Портрет Добужинского». 1939



«Портрет Ильи Машкова». Ранее 1939

Список использованной литературы:

1. Антипова Р.Н. (Псков). Проблема духовности в творческой жизни художника Б.Д. Григорьева. По материалам переписки/ Отв. редактор О.Л. Лейкинд// Изобразительное искусство, архитектура и искусствоведение Русского зарубежья. – 2008. – С. 149 - 167
2. Вакар И. Борис Григорьев: «одиноким, но сильным»// halloART.ru [электронный ресурс]. – Режим доступа: [http://halloart.ru/content.php?r=200-%C1%E0%E8%F1-%C4%E8%F2%F0%E8%E5%E2%E8%F7-%C3%F0%E8%E3%E0%FC%E5%E2-\(1886%961939\)](http://halloart.ru/content.php?r=200-%C1%E0%E8%F1-%C4%E8%F2%F0%E8%E5%E2%E8%F7-%C3%F0%E8%E3%E0%FC%E5%E2-(1886%961939))