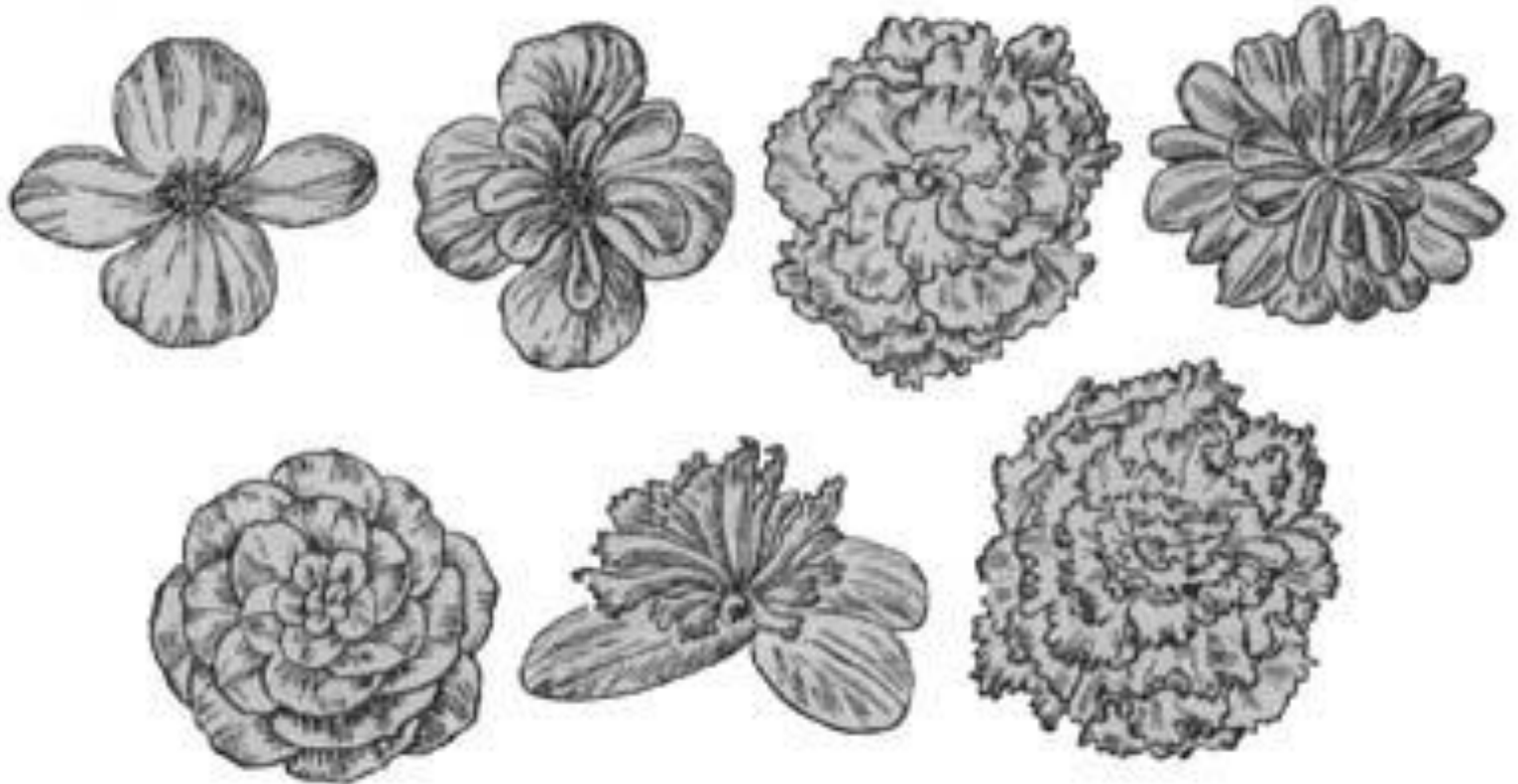
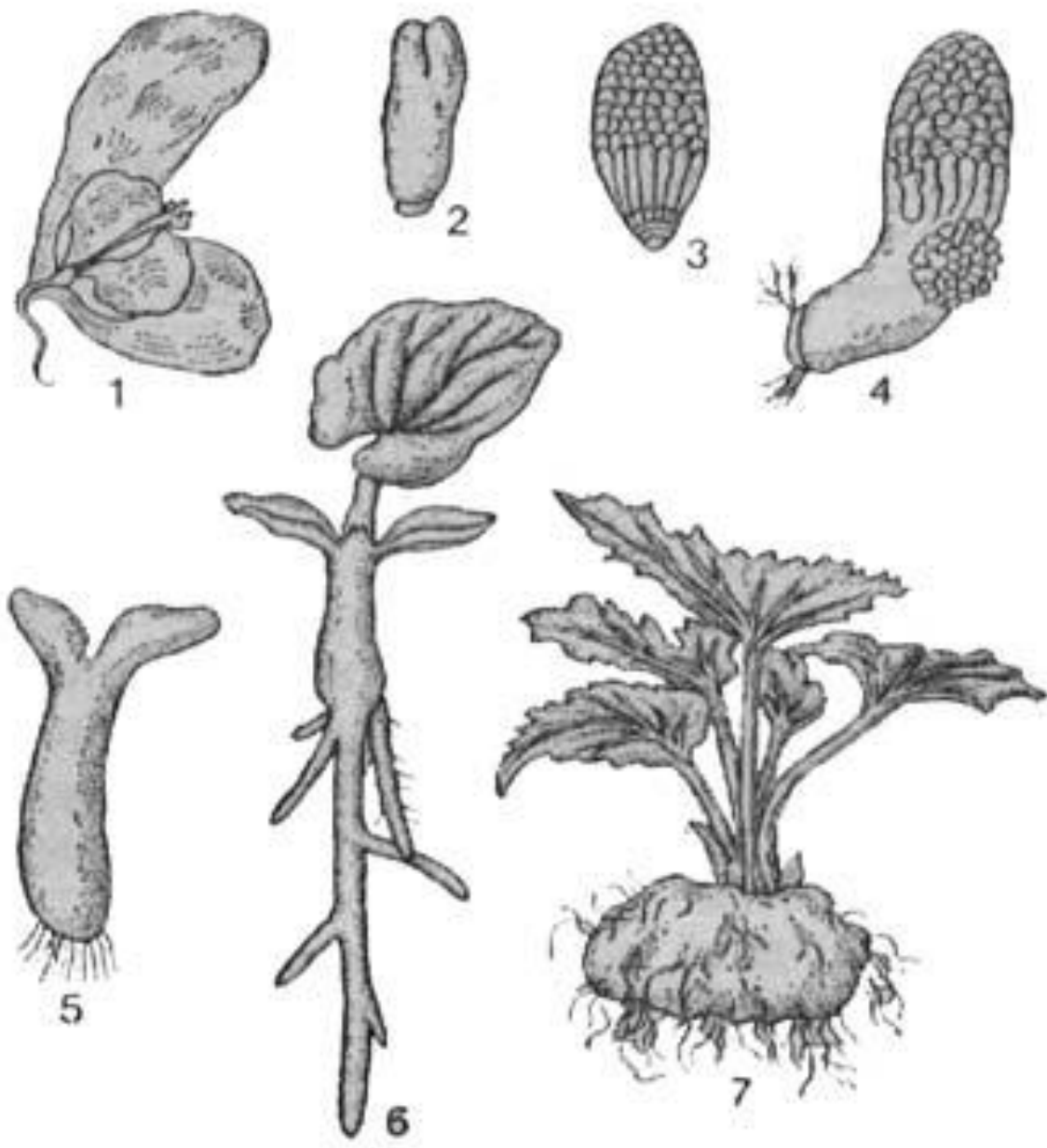


**Многолетники, незимующие
в открытом грунте**

Бегония клубневая





Stop Pink



Non Stop Fire'



Non Stop Rose Petticoat'















Георгина

- Простые, немахровые георгины. *Dahlia Single-flowering*. К этому классу относятся георгины, у которых язычковые цветки (в дальнейшем упрощенно назовём их лепестками) расположены в один ряд, например миньоны

- Срок посадки георгин: конец мая - начало июня
- Срок цветения георгин: июль-октябрь
- Высота георгин: 0,4-0,6 м
- Размер цветка георгин: 4-10 см
- Форма цветка георгин: плоская, однорядная
- Расстояние при посадке георгин: 25-30 см
- Глубина посадки георгин: 5-7 см над клубне



Анемоновидные георгины (Dahlia Anemone-flowering)

- имеют соцветия с одним - тремя рядами плоских лепестков и крупными трубчатыми цветками. очень похожи по своему виду на махровые анемоны, за что и получили свое название. Центр цветка представляет собой «набитую подушечку», состоящую из длинных трубчатых лепестков (преимущественно желтых оттенков), которую окружают плоские удлинённые лепестки, расположенные в один, два или три ряда. Общий диаметр цветка георгины – 4-9 см.
- как правило невысокие, около 50 см (хотя бывают и выше). В подвязке не нуждаются. Используются для посадок небольшими островками преимущественно одного сорта. Также возможно высаживать анемоновидные георгины в контейнеры и кашпо.

Jive



TOTO



Мамбо



Воротничковые георгины (Colarette Dahlia)

- Соцветия имеют один ряд крупных лепестков и один ряд коротких, окружающих диск, подобно воротничку. Цветы этой группы сейчас в большой моде. Очень красивы и пригодны как срезочные.
- Длина лепестков внутреннего ряда, расположенного вокруг открытого центра, как правило в два раза короче чем длина лепестков внешнего ряда. При этом лепестки внешнего ряда у воротничковых георгин более крупные, плоские и овальные, располагаются при раскрытии цветка в одной плоскости.

- Срок посадки георгин: конец мая - начало июня
- Срок цветения георгин: июль-октябрь
- Высота георгин: 0,75-1,2 м
- Размер цветка георгин: 5-10 см
- Форма цветка георгин: немахровая, состоит из двух рядов разных лепестков
- Расстояние при посадке георгин: 25-30 см
- Глубина посадки георгин: 5-7 см над клубнем

Dahlia La Gioconda



Dahlia Night Butterfly



Нимфейные георгины (Dahlia Water-lily)

- иногда их еще называют лотосовидные георгины, одни из самых красивых георгин среди всех существующих групп. Получили свое название благодаря тому, что распустившийся цветок георгины очень похож на распустившийся цветок водяной лилии – нимфеи.
- Цветок у них красивой, правильной формы, диаметром от 5 до 20 см, при цветении смотрит вверх.
- достаточно высокие, поэтому нуждаются в подвязке и дополнительных опорах. Также в период вегетации желательно пасынкование и удаление корневой поросли. Выращиваются нимфейные георгины преимущественно на срезку. Также используются в качестве «посадок-акцентов» в садовом дизайне.

- Срок посадки георгин: конец мая - начало июня
- Срок цветения георгин: июль-октябрь
- Высота георгин: 0,7-1,2 м
- Размер цветка георгин: 5-20 см
- Форма цветка георгин: напоминает водяную лилию - нимфею
- Расстояние при посадке георгин: 25-30 см
- Глубина посадки георгин: 5-7 см над клубнем

Dahlia Ken's Flame



Dahlia Moray Susan



Декоративные георгины (Decorative Dahlia)

- это самый представительный, многочисленный и разнообразный класс георгин. Полностью махровый цветок, диаметром от 10 до 25 см, имеет плоские лепестки (язычковые цветки), слегка закрученные и отогнутые к стеблю, что делает его необыкновенно пышным.
- Средняя высота куста декоративных георгин — 90—150 см, хотя есть сорта, достигающие двух (а иногда и более) метра. Основное назначение — для групповых посадок или срезки.

- Срок посадки георгин: конец мая - начало июня
- Срок цветения георгин: июль-октябрь
- Высота георгин: 0,9-2 м
- Размер цветка георгин: 10-25 см
- Форма цветка георгин: махровая, состоящая из плоских лепестков
- Расстояние при посадке георгин: 25-30 см
- Глубина посадки георгин: 5-7 см над клубнем

Dahlia Arabian Night



Dahlia Duet



Dahlia Orange Duet



Dahlia Seattle



Группа 6 – Шаровидные георгины (Ball Dahlia)

- довольно высокие кусты георгин этой группы во время цветения буквально усыпаны симпатичными цветками диаметром 10-16 см. В зависимости от сорта на шаровидных георгинах могут одновременно распускаться до 25 цветков, каждый из которых благодаря своим плотно упакованным свернутым лепесткам (язычковым цветкам) похож на слегка сплюснутый шар.
- Средняя высота шаровидных георгин — 80—100 см, поэтому они нуждаются в подвязывании и дополнительной опоре. Используются шаровидные георгины как в смешанных и групповых посадках, так и для срезки .

- Срок посадки георгин: конец мая - начало июня
- Срок цветения георгин: июль-октябрь
- Высота георгин: 0,7-1,2 м
- Размер цветка георгин: 10-16 см
- Форма цветка георгин: шаровидная, состоящая из одинаковых по форме и длине лепестков
- Расстояние при посадке георгин: 25-30 см
- Глубина посадки георгин: 5-7 см над клубнем

Dahlia Golden Torch



Dahlia Sandra



Dahlia Eveline



Группа 7 – Помпоновидные георгины (Pompon Dahlia)

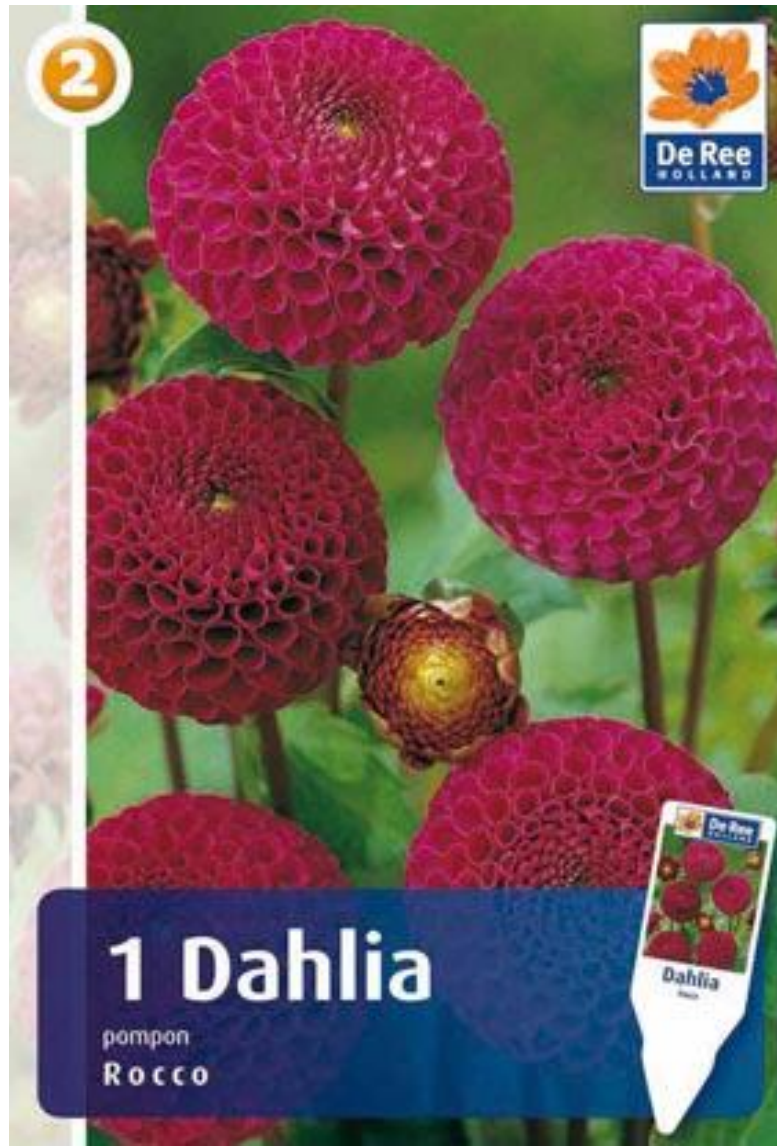
- еще называют помпонные георгины – во всем похожи на шаровидные георгины: такие же слегка сплюснутые шары, состоящие из плотно упакованных свернутых лепестков (язычковых цветков) и такое же обильное и непрерывное цветение. Отличаются помпонные георгины только размерами – средний диаметр цветков всего 6-7 см.
- Также как и шаровидные, помпоновидные георгины достаточно высокие – 80 - 100 см, поэтому они тоже нуждаются в подвязывании и дополнительной опоре. Используются помпонные георгины преимущественно для срезки, т.к. долго стоят в букетах, а также в смешанных и групповых посадках.

- Срок посадки георгин: конец мая - начало июня
- Срок цветения георгин: июль-октябрь
- Высота георгин: 0,8-1,2 м
- Размер цветка георгин: 4-9 см
- Форма цветка георгин: шаровидная, состоящая из одинаковых по форме и длине лепестков
- Расстояние при посадке георгин: 25-30 см
- Глубина посадки георгин: 5-7 см над клубнем

Dahlia Bantling



Dahlia Rocco



Группа 8 – Кактусовые георгины (Cactus Dahlia)

- свое название получили благодаря оригинальной форме соцветий. В последнее время в группе кактусовых георгин становится все больше сортов с глубоко рассеченными кончиками лепестков, из-за чего соцветия кажутся как будто взъерошенными чьей-то рукой. Соцветия у кактусовых георгин довольно крупные — 15—18 см, полностью махровые, состоящие из узких свернутых на большей части длины лепестков (язычковых цветов), расходящихся во все направления от центра цветка. Цветение обильное.
- Средняя высота куста кактусовых георгин - 110—140 см, отдельные сорта - до 150, поэтому они нуждаются в подвязывании и дополнительной опоре. Также во время вегетации желательно удаление корневой поросли. Кактусовые георгины идеально подходят как для групповых, так и одиночных посадок.

- Срок посадки георгин: конец мая - начало июня
- Срок цветения георгин: июль-октябрь
- Высота георгин: 0,9-1,5 м
- Размер цветка георгин: 15-18 см
- Форма цветка георгин: махровая, лепестки свернуты в трубочки
- Расстояние при посадке георгин: 25-30 см
- Глубина посадки георгин: 5-7 см над клубнем

Dahlia Ambition



Dahlia Vuurvogel



Группа 9 – Полукактусовые георгины (Semi-Cactus Dahlia)

- имеют хоть и похожую, но все же отличную от кактусовых георгин форму цветка. У полукактусовых георгин лепестки (язычковые цветки) более широкие у основания и свернуты в трубочку только на половину (или менее) длины, как правило прямые и расходящихся во все направления от центра. Форма цветка также махровая. Полукактусовые георгины являются как бы переходным вариантом между кактусовыми и декоративными георгинами.
- Высота куста полукактусовых георгин может колебаться в самых широких пределах: от 50 см. до 1,5 м. Отдельные сорта могут достигать 2 м.

- Срок посадки георгин: конец мая - начало июня
- Срок цветения георгин: июль-октябрь
- Высота георгин: 0,5-1,5 м
- Размер цветка георгин: 10-18 см
- Форма цветка георгин: махровая, лепестки свернуты в трубочки
- Расстояние при посадке георгин: 25-30 см
- Глубина посадки георгин: 5-7 см над клубнем

Dahlia Just Peachy



Группа 10 – Пионовидные георгины (Dahlia Peony-flowering)

- отя и очень красивые, но не так сильно распространены в наших садах как другие группы георгин. Цветки у них действительно похожи на цветки древовидных пионов: крупные, 10-20 см в диаметре, в центре цветка – «подушка» из желтых трубчатых лепестков (язычковых цветков), по края 3-4 ряда плоских, широких, полностью раскрывшихся лепестков.
- Средняя высота пионовидных георгин – 70-100 см. В садовом дизайне используются в основном в смешанных миксбордерах или декоративной «живой» изгороди.

- Срок посадки георгин: конец мая - начало июня
- Срок цветения георгин: июль-октябрь
- Высота георгин: 0,6-1,1 м
- Размер цветка георгин: 10-20 см
- Форма цветка георгин: полумахровая, лепестки широкие, плоские, в центре цветка желтая «подушка»
- Расстояние при посадке георгин: 25-30 см
- Глубина посадки георгин: 5-7 см над клубнем

Dahlia Bishop of Llandaff



Группа 11 – Георгины Миньон (Mignon Dahlia)



- От простых георгины Миньон отличаются более низкими размерами, как правило не превышающими в высоту 40-50 см. Не требуют дополнительных опор, цветут продолжительно и очень обильно. Георгины Миньон отлично подходят для переднего края бордюра, а также в качестве контейнерных посадок для украшения террас, балконов и веранд.

- Срок посадки георгин: конец мая - начало июня
- Срок цветения георгин: июль-октябрь
- Высота георгин: 0,4-0,5 м
- Размер цветка георгин: 6-10 см
- Форма цветка георгин: плоская, однорядная
- Расстояние при посадке георгин: 25-30 см
- Глубина посадки георгин: 5-7 см над клубне

Группа 12 –Георгины Топмикс (Topmix Dahlia)

- Георгины Топмикс еще ниже, чем георгины Миньон – их высота всего 25-30 см.
- Не требуют дополнительных опор, цветут продолжительно и очень обильно. Георгины Топмикс отлично подходят для переднего края бордюра, а также в качестве контейнерных посадок для украшения террас, балконов и веранд.

Dahlia Lucky Love



Dahlia Lucky Face



Группа 13 – Георгины Дахлинова (Dahlianova Dahlia)

- новая группа популярных в последнее время низкорослых георгин. От георгин Топмикс отличается махровостью цветка: имеют плоские лепестки (язычковые цветки), слегка закрученные и отогнутые к стеблю, что делает его необыкновенно пышным.
- Высота георгины Дахлинова не превышает 25-30 см.

1 DAHLINOVA

ARIZONA



1 DAHLINOVA

LISA



Группа 14 – Георгины Гелери (Gallery Dahlia

- еще одна группа популярных в последнее время низкорослых георгин. Цветок у георгин Гелери полностью махровый, диаметром 6-10 см, имеет плоские лепестки (язычковые цветки), слегка закрученные и отогнутые к стеблю, что делает его необыкновенно пышным.
- Высота георгин Гелери не превышает 30-35 см.

Dahlia Art Deco



Dahlia Rembrandt



Группа 15 – Георгины Импрешен (Impression Dahlia)

- популярная в последнее время низкорослая разновидность воротничковых георгин. Форма цветка хотя и немахровая, но очень оригинальная: состоит из двух рядов принципиально разных по форме, размеру и окраске лепестков (язычковых цветков).

Dahlia Fabula



1 DAHLIA

COLLARLETTE
IMPRESSION FORTUNA



Группа 16 – Бахромчатые георгины (Laciniated Dahlia / Dahlia Deca Split)

- относительно новая группа георгин очень красивого и экстравагантного вида. Крупные густо-махровый цветки, с узкими лепестками (язычковыми цветками) свернутыми у основания и рассеченными на краях – смотрятся, по настоящему, великолепно!



Dahlia Nenekazi



Группа 17 – Георгины Макси (Dahlia Maxi)

- группа георгин выделенная не за форму цветка, а за его поистине исполинские размеры - 25 см в диаметре

Dahlia Dana



Группа 18 – Смешанные георгины (Novelty Dahlia)

- группа в которую помещают георгины, форма и цвет которых не подходят ни под одну из выше перечисленных групп. Как правило, это не очень популярные и потому редко встречающиеся георгины или георгины оригинальной формы, по которым пока еще не удастся получить полную (коммерческую) линейку расцветок.



Гладиолус



- Гладиолус – очень популярная цветочная культура, с успехом культивируется на всех континентах земного шара. В настоящее время зарегистрировано около 10000 сортов и форм гибридных гладиолусов. Ежегодно каталоги включают сотни новых сортов

По РАЗМЕРУ цветка выделено

ПЯТЬ КЛАССОВ:

- 100 - Миниатюрные - размер цветка менее 6,5 см
- 200 - Мелкоцветковые - 6,5 - 9 см
- 300 - Среднецветковые- 9 -11,5 см
- 400 - Крупноцветковые- 11,5-14 см
- 500 - Гигантские- более 14 см

ШКАЛА ОКРАСКИ ЦВЕТКА ГЛАДИОЛУСОВ:

- БЕЛЫЕ
- 00 - Чисто-белые
- 01 - Белые с пятном
- ЗЕЛЁНЫЕ
- 02 - Светло-зелёные
- 04 - Зелёные
- ЖЁЛТЫЕ
- 10 - Бледно-жёлтые, включая кремовые
- 12 - Светло-жёлтые
- 14 - Жёлтые
- 16 - Тёмно-жёлтые
- ОРАНЖЕВЫЕ
- 20 - Бледно-оранжевые
- 22 - Светло-оранжевые
- 24 - Оранжевые
- 26 - Тёмно-оранжевые
- ЛОСОСЕВЫЕ
- 30 - Бледно-лососевые
- 32 - Светло-лососевые
- 34 - Лососевые
- 36 - Тёмно-лососевые
- РОЗОВЫЕ
- 40 - Бледно-розовые
- 42 - Светло-розовые
- 44 - Лососево-розовые

- 46 - Тёмно-посошево-розовые
- КРАСНЫЕ
- 50 - Бледно-красные
- 52 - Светло-красные
- 54 - Красные
- 56 - Тёмно-красные
- 58 - Чёрно-красные
- МАЛИНОВЫЕ
- 60 - Бледно-малиновые
- 62 - Светло-малиновые
- 64 - Малиновые
- 66 - Тёмно-малиновые
- 68 - Чёрно-малиновые
- СИРЕНЕВЫЕ
- 70 - Бледно-сиреневые
- 72 - Светло-сиреневые
- 74 - Сиреневые
- 76 - Тёмно-сиреневые
- 78 - Пурпурные
- ГОЛУБЫЕ И ФИОЛЕТОВЫЕ
- 80 - Бледно-голубые
- 82 - Светло-голубые
- 84 - Фиолетовые
- 86 - Тёмно-фиолетовые
- ДЫМЧАТЫЕ И КОРИЧНЕВЫЕ
- 90 - Дымчатые
- 92 - Светло-дымчатые
- 94 - Дымчатые
- 96 - Тёмно-дымчатые
- 98 - Коричневые

Классификация гладиолусов ПО СРОКАМ ЦВЕТЕНИЯ:

- ОР (Очень ранние) - до 75 дней от посадки до цветения
- Р (Ранние) - 75 -79
- СР (Средне-ранние) - 80-84
- С (Средние) - 85-90
- СП (Среднепоздние) - 91-99
- П (Поздние)-100-114
- ОП (Очень поздние)115 дней и более

- По размеру клубнелуковицы подразделяются на четыре разбора:
- I разбор клубнелуковицы диаметром от 3,2 см и более
- II разбор клубнелуковицы диаметром от 2,5 до 3,1 см
- III разбор клубнелуковицы диаметром от 1,5 до 2,4 см
- IV разбор клубнелуковицы диаметром от 0,8 до 1,4 см
- Детка клубнепочки диаметром от 0,4 до 0,8 см







Глодварыс

120-150

cm



Гельвенция





Канна

- канны требуют светлого солнечного, защищенного от холодных ветров положения, глубоко обработанной, рыхлой, питательной почвы и обильной поливки.
- К началу утренних заморозков необходимо высоко окучить растения, с тем чтобы предохранить корневые шейки от подмерзания. Иначе за время зимнего хранения они могут загнить.
- На зиму корневища канн убирают с земляным комом. Корневища канн на зимовку убирают в сухие подвалы, в простенки или в холодные оранжереи, складывая их аккуратно и слегка переслаивая землей или песком.





Анемона корончатая





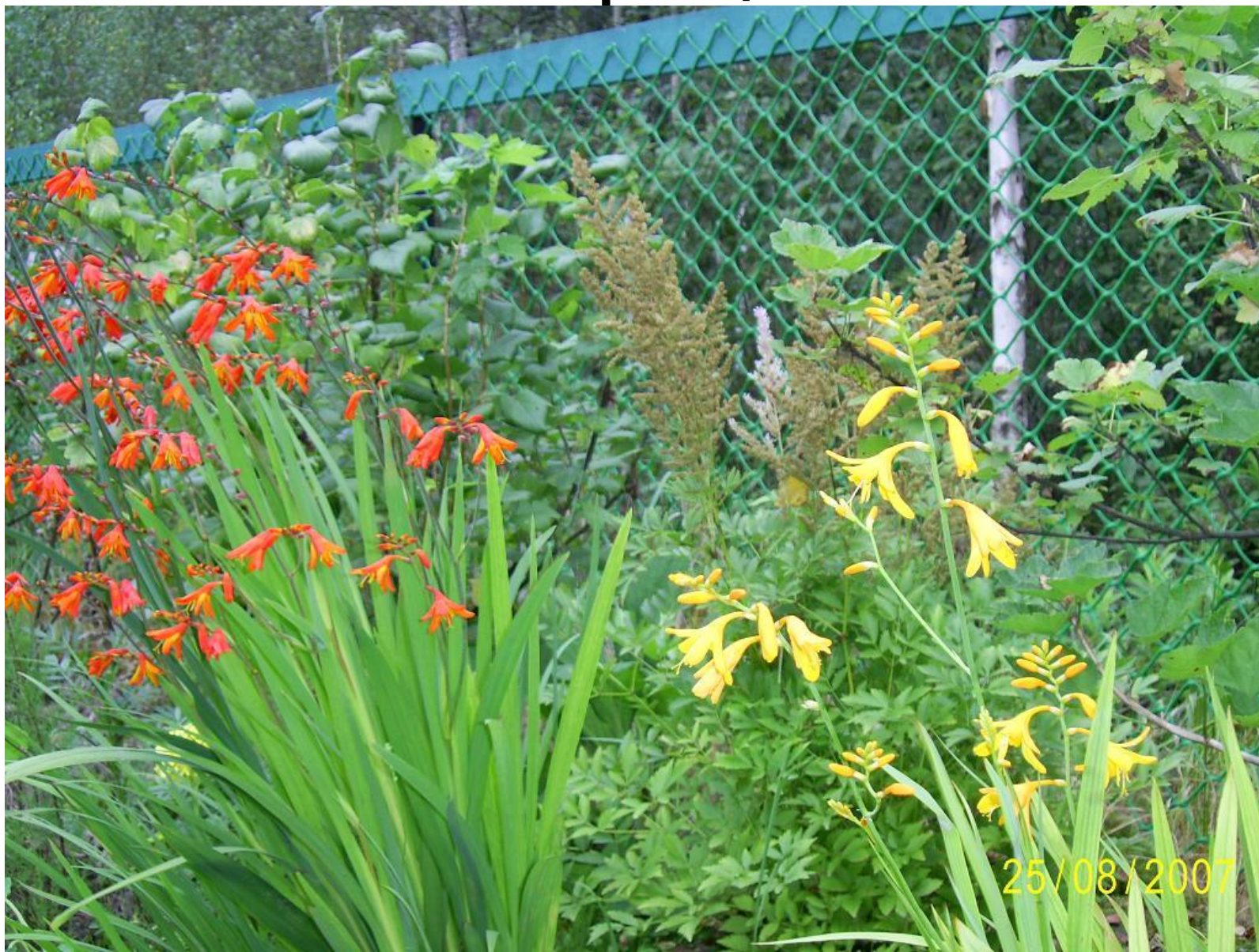


myJulia.Ru

Анемона нежная



Монтбреция







ИКСИЯ



Калла



Ранункулюс



Спараксис



Фрезия



Тигридия

