

МІНІСТЕРСТВО ОСВІТИ НАУКИ, МОЛОДІ ТА СПОРТУ УКРАЇНИ
КДВНЗ КИЇВСЬКИЙ НАЦІОНАЛЬНИЙ ЕКОНОМІЧНИЙ УНІВЕРСИТЕТ ІМЕНІ
ВАДИМА ГЕТЬМАНА
Кафедра “Міжнародної економіки”

Презентація на тему:
“Результати членства України в СОТ”

Виконав:
студент III курсу
спеціальності 6508
Строчек Валентин

1. СВІТОВА КРИЗА ЯК ВИЗНАЧАЛЬНИЙ ЧИННИК РОЗВИТКУ ЗОВНІШНЬОЇ ТОРГІВЛІ УКРАЇНИ

2. ВПЛИВ НА ІМІДЖ УКРАЇНИ ЯК МІЖНАРОДНОГО ПАРТНЕРА ДИНАМІКА ПОКАЗНИКА «МІЖНАРОДНА ТОРГІВЛЯ» РЕЙТИНГУ «УМОВИ ВЕДЕННЯ БІЗНЕСУ» (СВІТОВИЙ БАНК) У 2006-2011 РОКАХ

Ранг (місце у світі)	Документи необхідні для оформлення експорту (кількість)	Час експорту (дні)	Вартість експорту (US\$ за контейнер)	Документи необхідні для оформлення імпорту (кількість)	Час імпорту (дні)	Вартість імпорту (US\$ за контейнер)
2006 ..	6	31	1,375	8	39	1,495
2007 116	6	31	1,375	8	39	1,495
2008 120	6	31	1,375	8	39	1,495
2009 131	6	31	1,560	8	36	1,680
2010 139	6	31	1,560	8	36	1,680
2011 139	6	31	1,560	8	36	1,580

ДИНАМІКА ІНДЕКСУ ЕКОНОМІЧНОЇ СВОБОДИ І ПОКАЗНИКА «СВОБОДА ТОРГІВЛІ» У 2000-2011 РР. (THE HERITAGE FOUNDATION)

Рік	Загальний індекс (ЗІ)	Зміна відносно попереднього ЗІ	Індекс свободи торгівлі (СТ)	Зміна відносно попереднього року СТ
2000	47.8		70	
2001	48.5	1.46%	70	0.00%
2002	48.2	-0.62%	71	1.43%
2003	51.1	6.02%	74.6	5.07%
2004	53.7	5.09%	74.4	-0.27%
2005	55.8	3.91%	76.2	2.42%
2006	54.4	-2.51%	77.2	1.31%
2007	51.5	-5.33%	77.2	0.00%
2008	51	-0.97%	82.2	6.48%
2009	48.8	-4.31%	84	2.19%
2010	46.4	-4.92%	82.6	-1.67%
2011	45.8	-1.29%	85.2	3.15%

3. ДОСТУП ДО ЗОВНІШНІХ РИНКІВ: СТАЛЬ

ОБСЯГИ ЕКСПОРТУ З УКРАЇНИ ДО ЄС МЕТАЛОПРОДУКЦІЇ, НА ЯКУ ДО 2008 РОКУ ДІЯЛИ ОБМЕЖУВАЛЬНІ КВОТИ (ТОННИ)

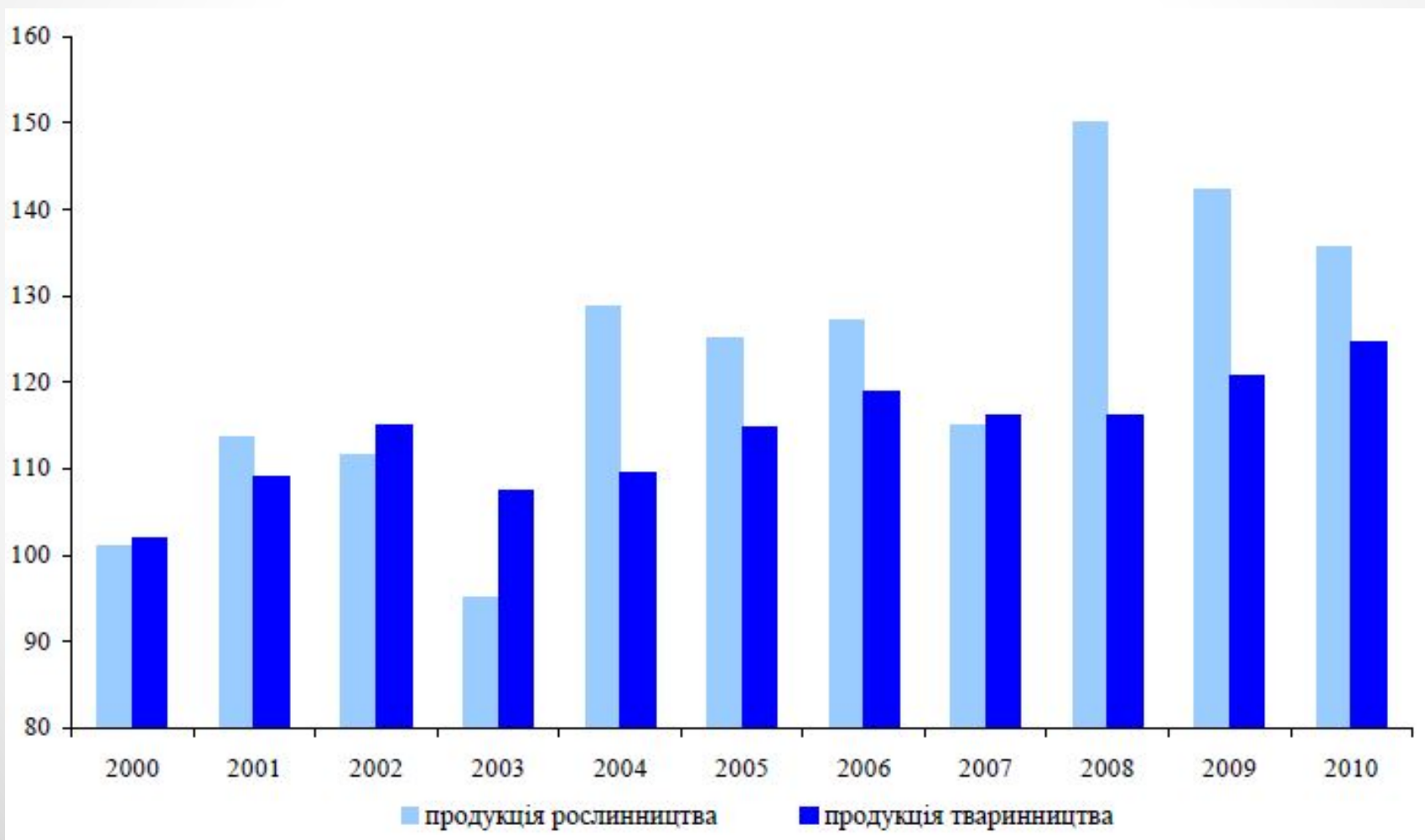
	2005	2006	2007	2008	2009	2010	2011 (січень- травень)
SA1	119973.9	242373	211819.8	225412.1	504806.1	751333.1	580413
SA2	270616.2	264573.2	328839.2	365561	267581.6	436828.1	385523.2
SA3	115887.4	112530.4	140062	109370.4	110190	149492.8	145132.3
SB1	37166.6	46712.3	48940.1	51196.9	8141.3	7727	4034.3
SB2	124252.1	96565.6	213803.2	282269.3	231191.4	350488.1	193577.5
SB3	224277.5	261579.1	267727.3	326638.1	171027	243237.3	108504.2

4. ДОСТУП ДО ЗОВНІШНІХ РИНКІВ: ВИКОРИСТАННЯ АНТИДЕМПІНГОВИХ ТА СПЕЦІАЛЬНИХ РОЗСЛІДУВАНЬ ПРОТИ УКРАЇНИ

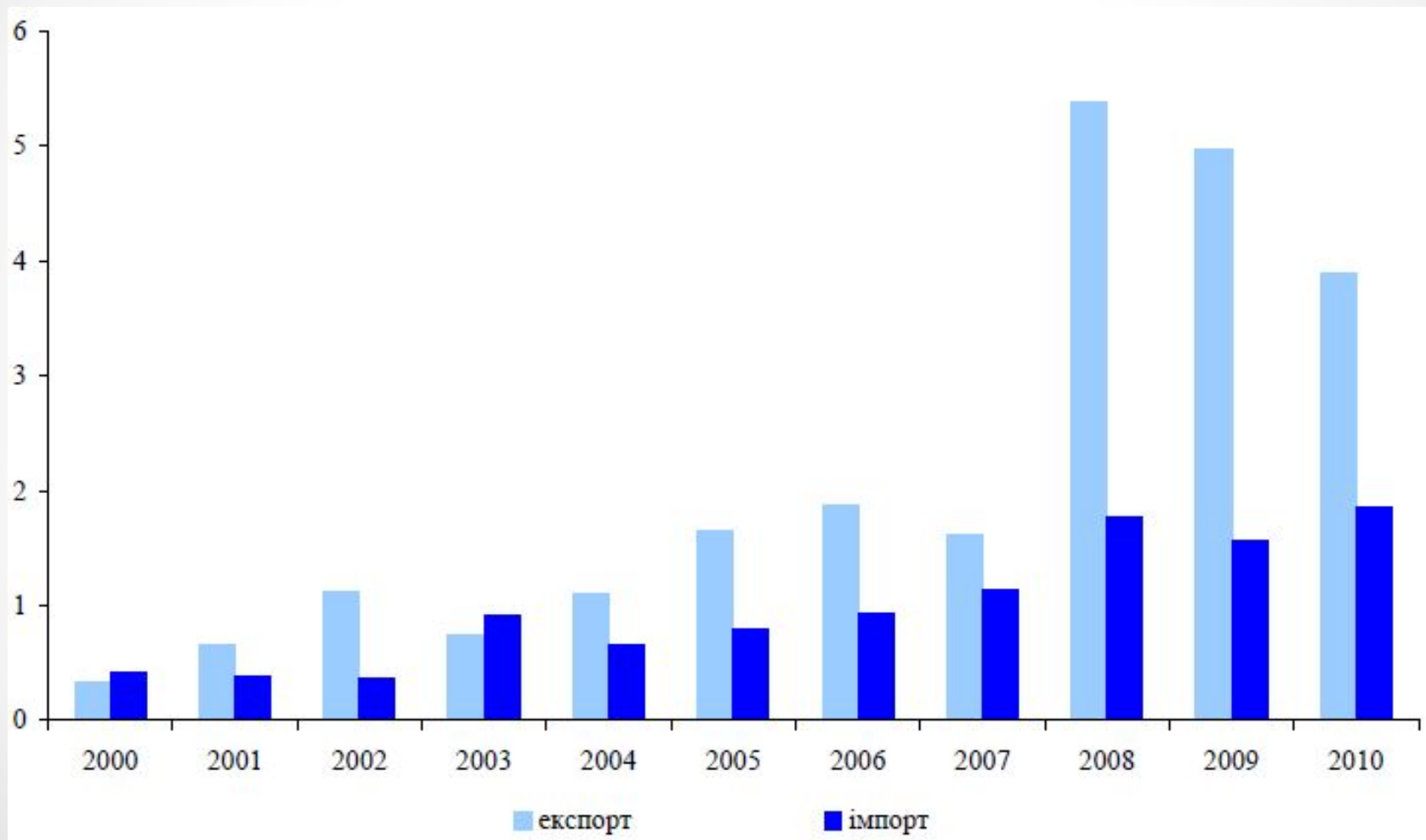


5. ВПЛИВ НА СІЛЬСЬКЕ ГОСПОДАРСТВО ТА ХАРЧОВУ ПРОМИСЛОВІСТЬ: ПІДВИЩЕННЯ КОНКУРЕНЦІЇ

РОЗВИТОК СІЛЬСЬКОГО ГОСПОДАРСТВА, ІНДЕКС, 2000 РІК = 100

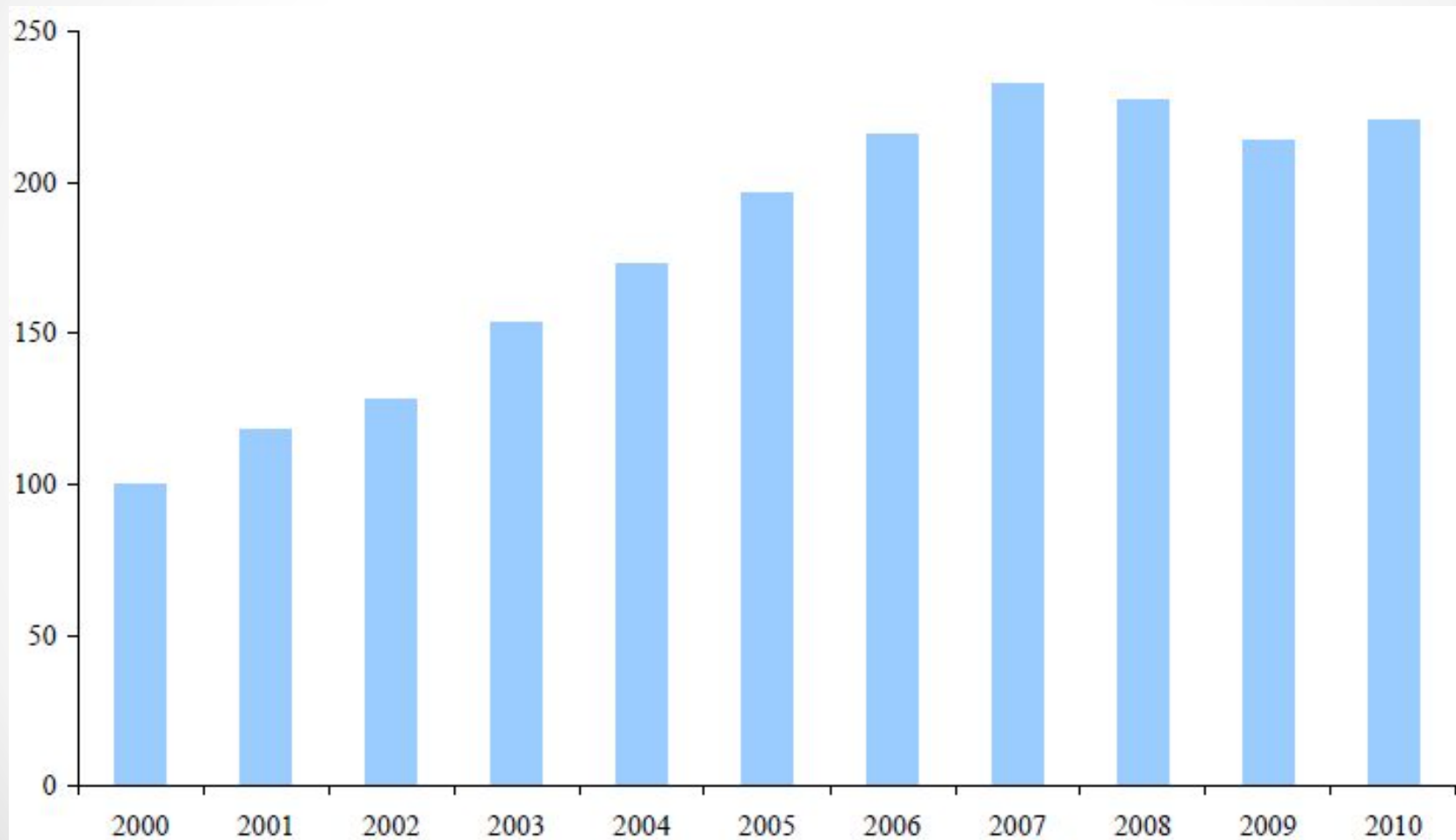


ЕКСПОРТ ТА ІМПОРТ СІЛЬСЬКОГОСПОДАРСЬКОЇ ПРОДУКЦІЇ, МЛРД ДОЛ. США

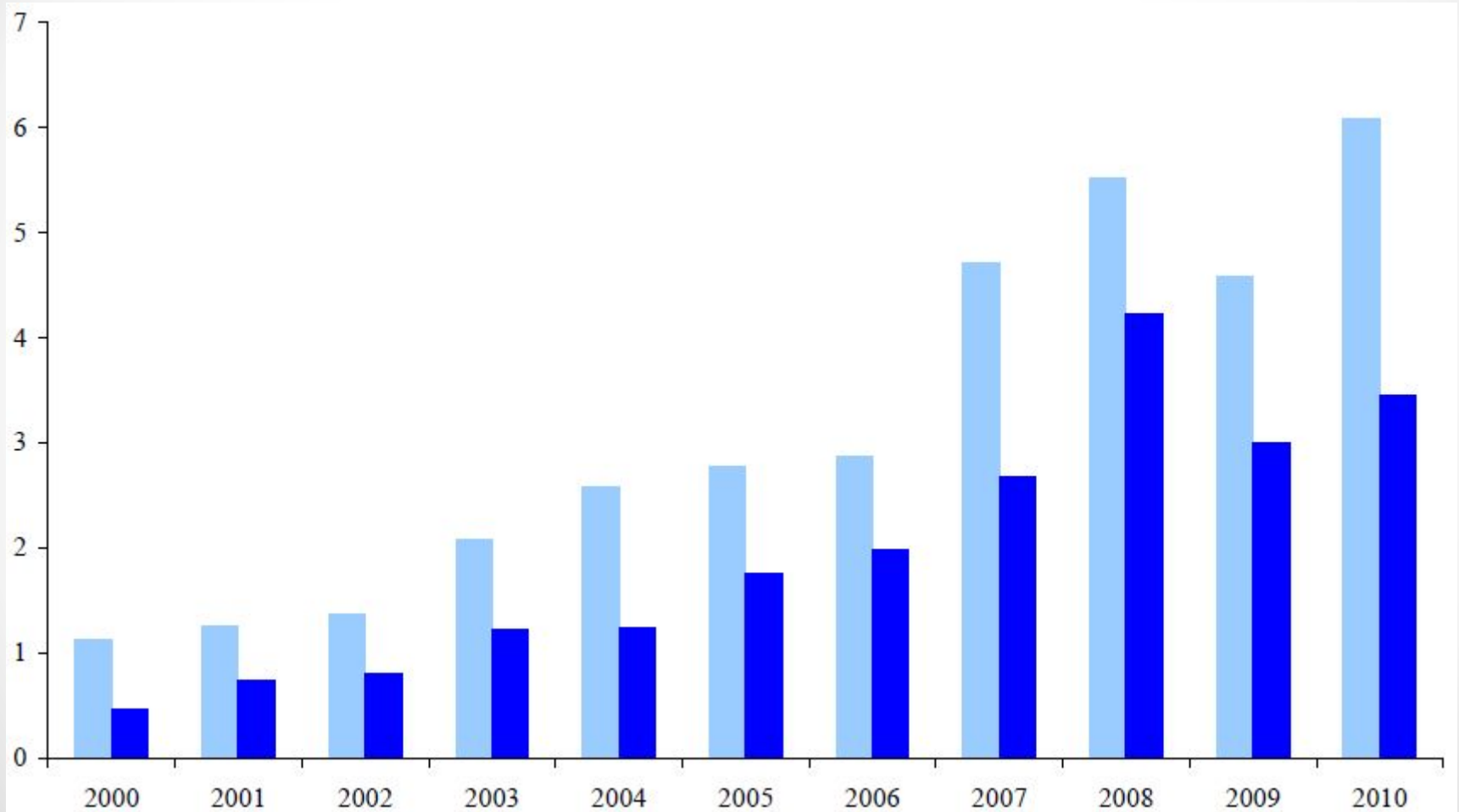


6. ХАРЧОВА ПРОМИСЛОВІСТЬ

РОЗВИТОК ХАРЧОВОЇ ПРОМИСЛОВОСТІ, ІНДЕКС, 2000 РІК = 100

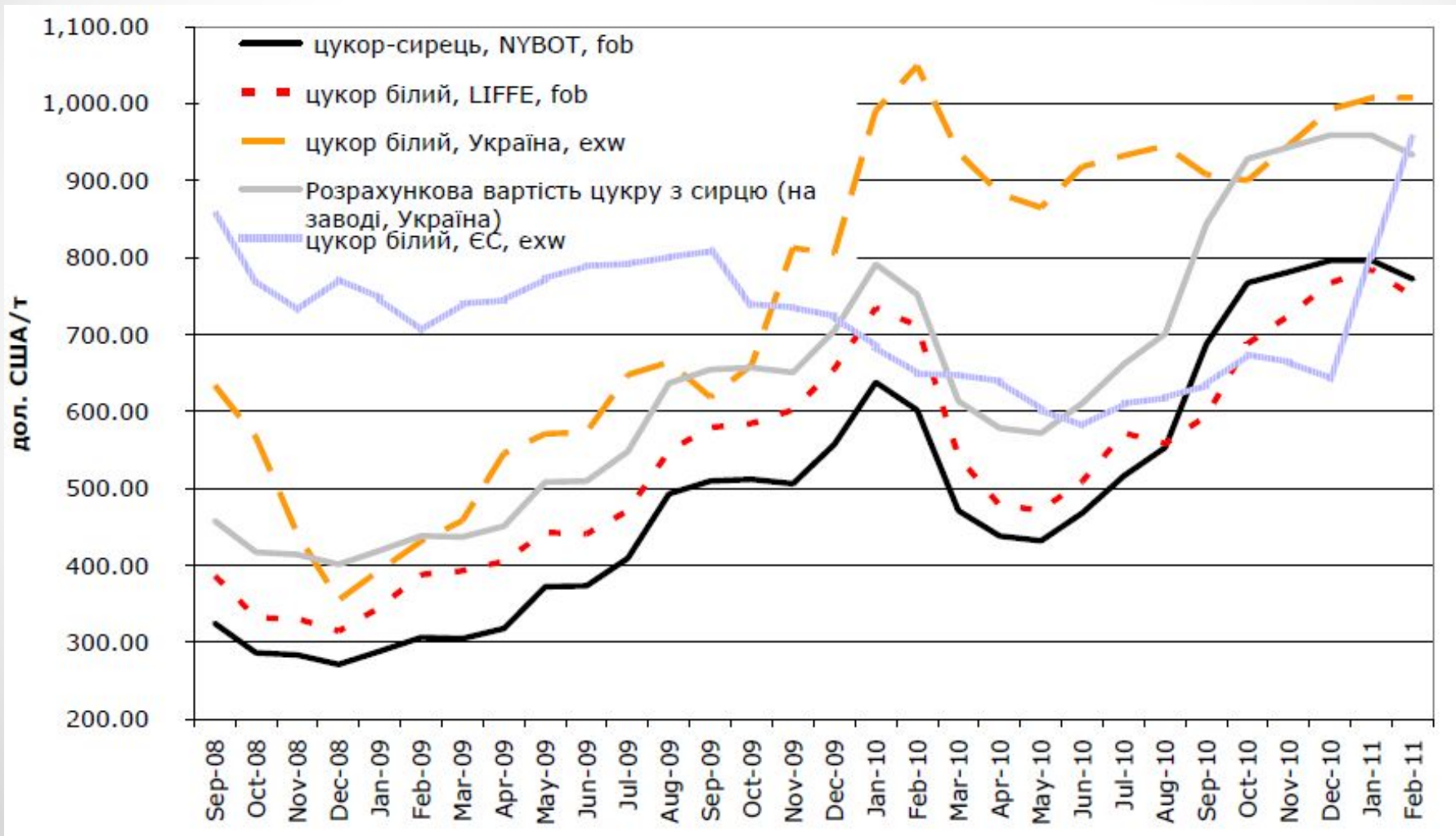


ЕКСПОРТ ТА ІМПОРТ ПРОДУКЦІЇ ХАРЧОВОЇ ПРОМИСЛОВОСТІ, МЛРД ДОЛ. США



7. ВПЛИВ НА СІЛЬСЬКЕ ГОСПОДАРСТВО ТА ХАРЧОВУ ПРОМИСЛОВІСТЬ: ЦУКОР

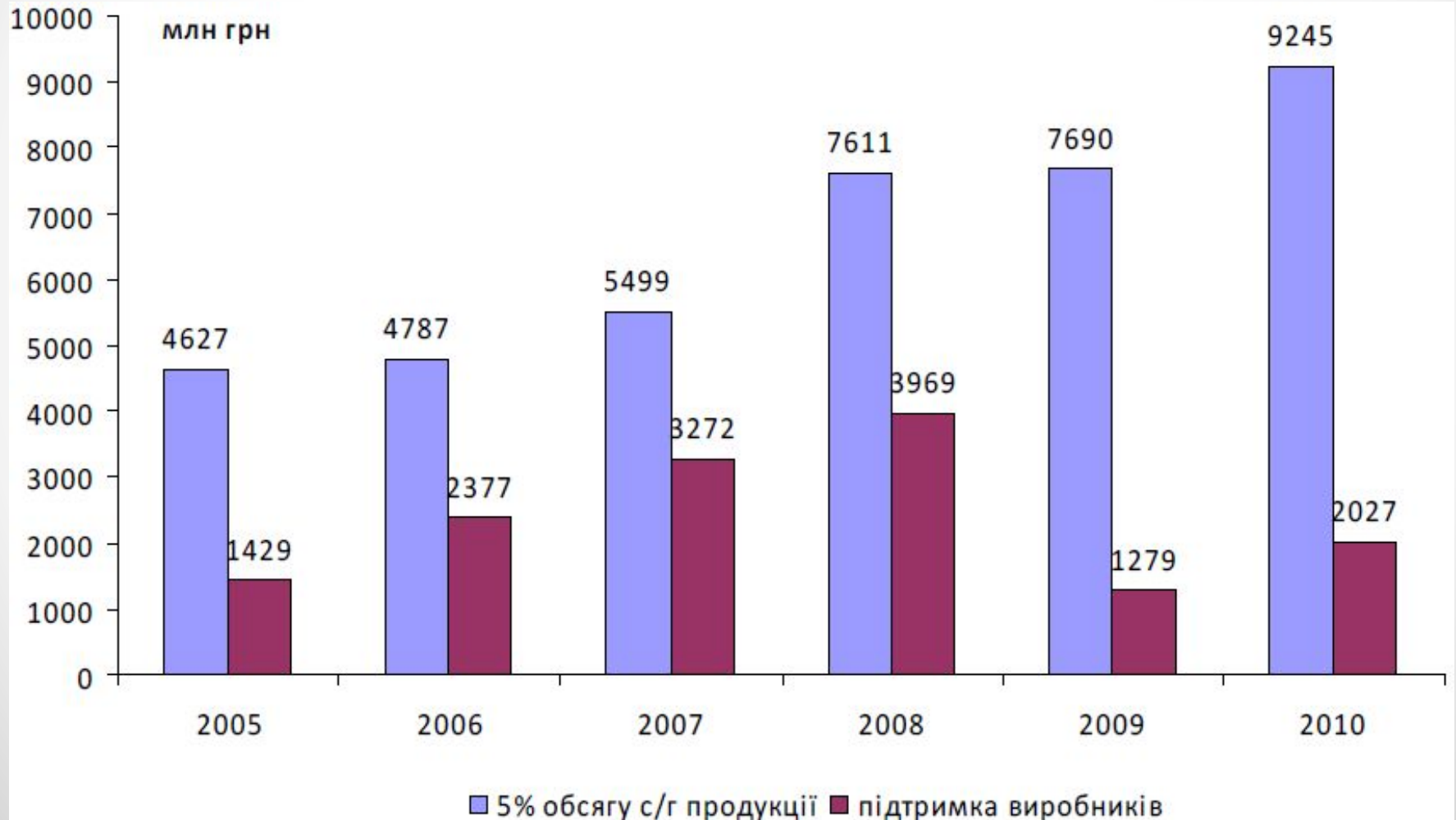
ВНУТРІШНІ ТА СВІТОВІ ЦІНИ НА ЦУКОР



8. ВПЛИВ НА СІЛЬСЬКЕ ГОСПОДАРСТВО ТА ХАРЧОВУ

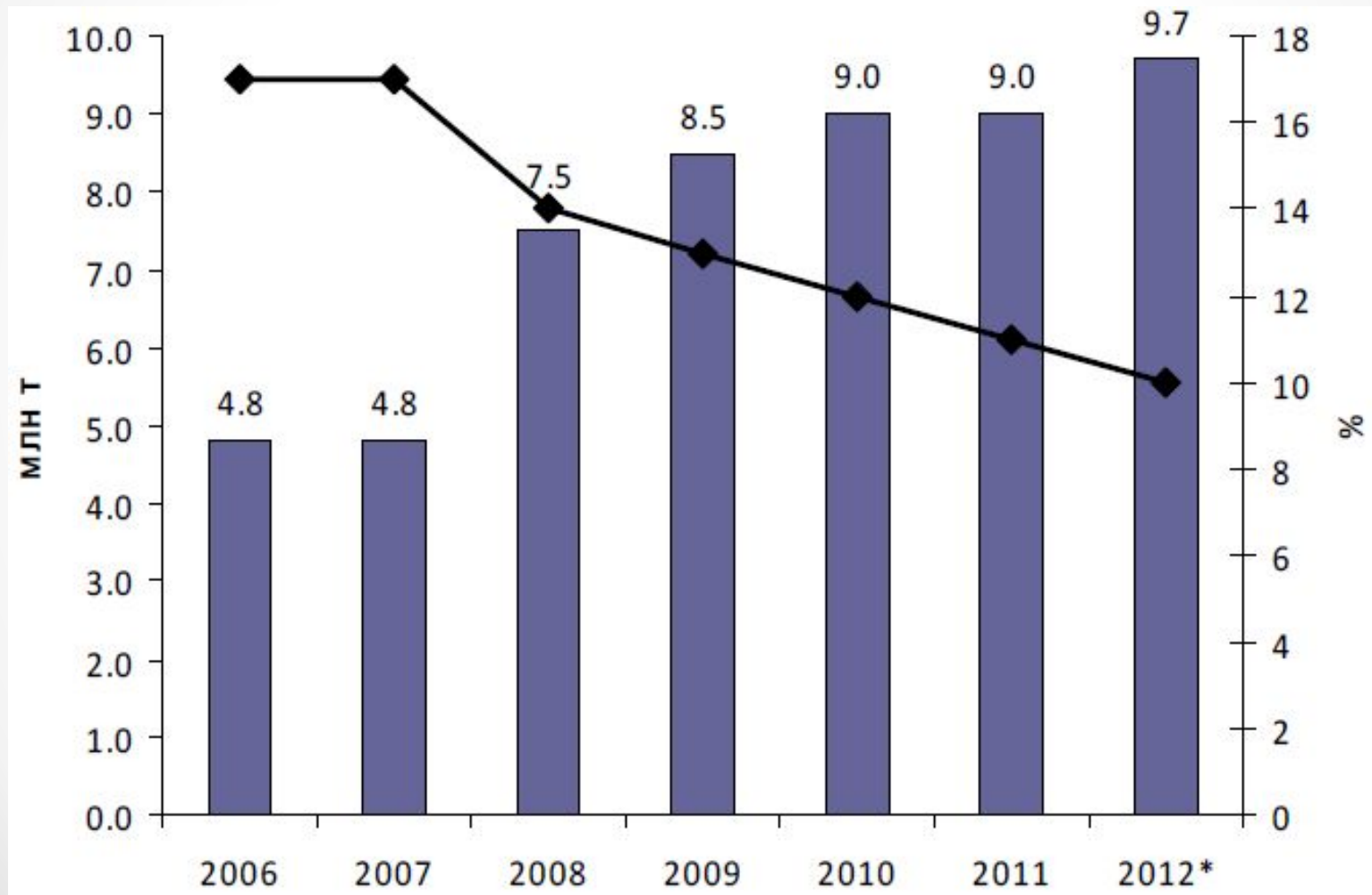
ПРОМИСЛОВІСТЬ: ДЕРЖАВНА ПІДТРИМКА

СУКУПНИЙ ВИМІР ПІДТРИМКИ СІЛЬСЬКОГО ГОСПОДАРСТВА
ТА ОБСЯГ СІЛЬСЬКОГОСПОДАРСЬКОГО ВИРОБНИЦТВА В
УКРАЇНІ

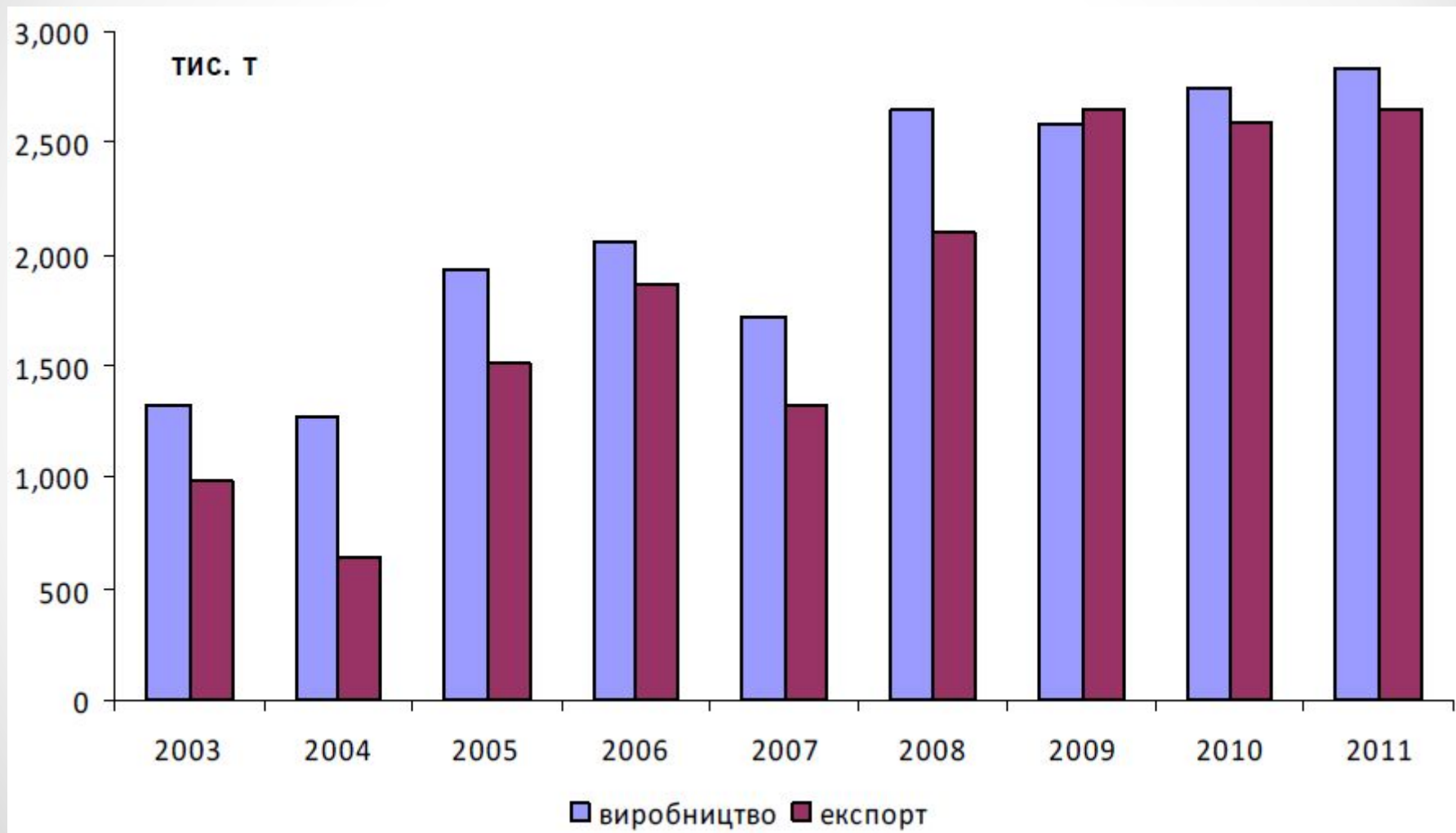


9. ВПЛИВ НА СІЛЬСЬКЕ ГОСПОДАРСТВО ТА ХАРЧОВУ ПРОМИСЛОВІСТЬ: ЕКСПОРТ НАСІННЯ СОНЯШНИКА

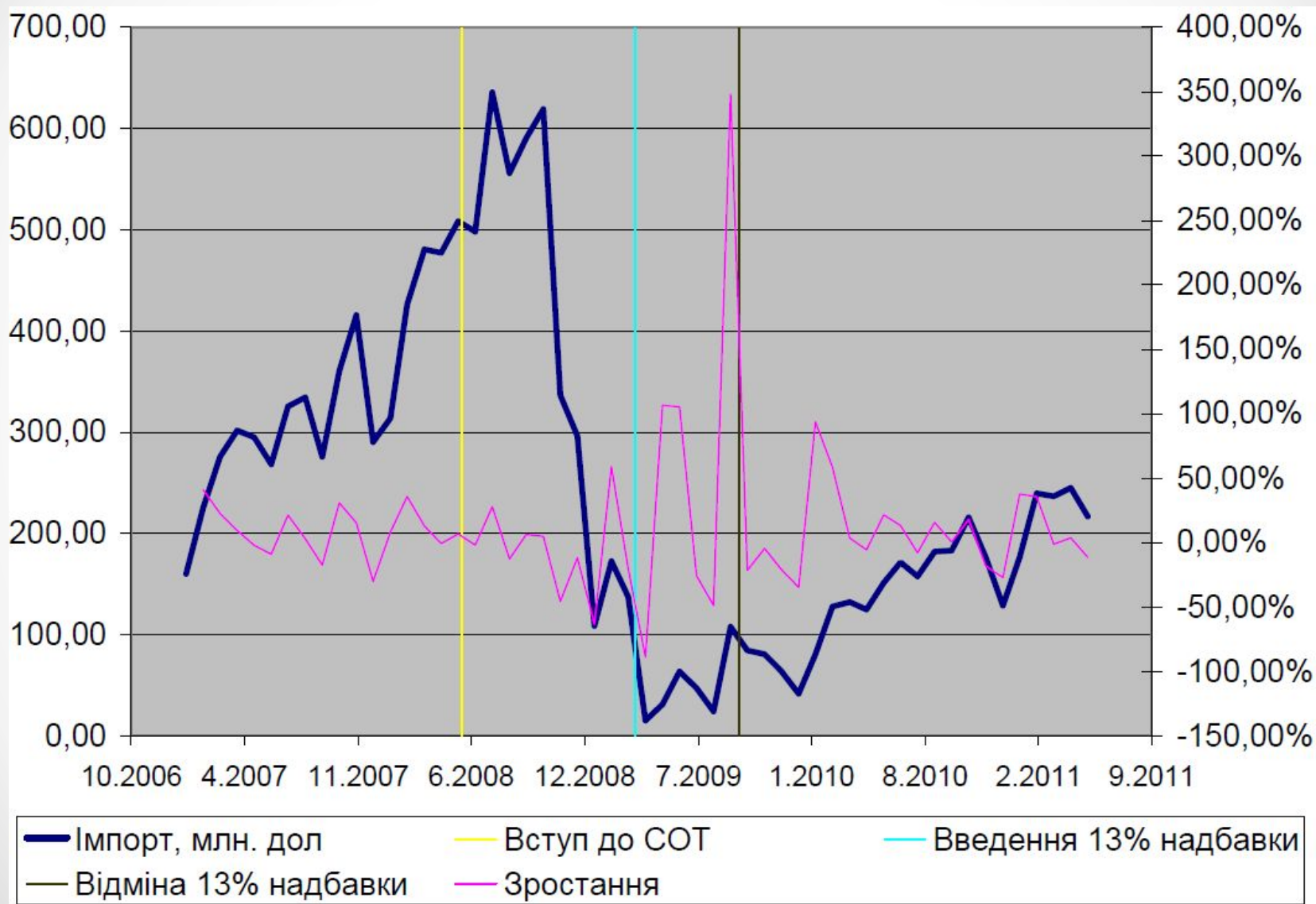
ПОТУЖНОСТІ З ПЕРЕРОБКИ НАСІННЯ СОНЯШНИКУ В УКРАЇНІ, 2006-2012



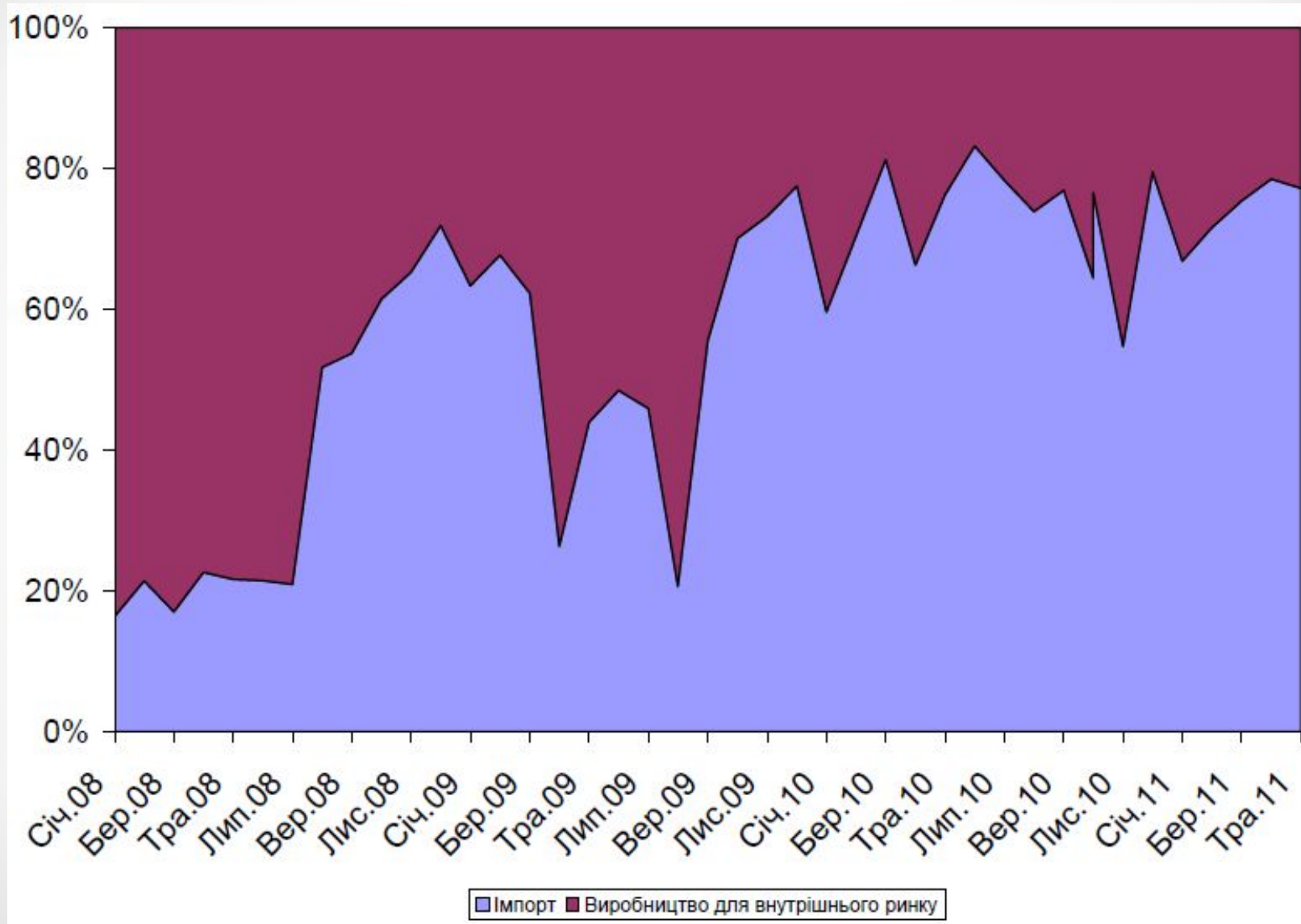
ВИРОБНИЦТВО ТА ЕКСПОРТ СОНЯШНИКОВОЇ ОЛІЇ З УКРАЇНИ, 2003-2011



10. ВПЛИВ НА АВТОМОБІЛЬНУ ГАЛУЗЬ ІМПОРТ ЛЕГКОВИХ АВТОМОБІЛІВ, МЛН. ДОЛ. США ЗА МІСЯЦЬ



ЧАСТКИ РИНКУ ІМПОРТЕРІВ ТА ВНУТРІШНІХ ВИРОБНИКІВ ЛЕГКОВИХ АВТОМОБІЛІВ



КІНЕЦЬ

дякую за увагу