

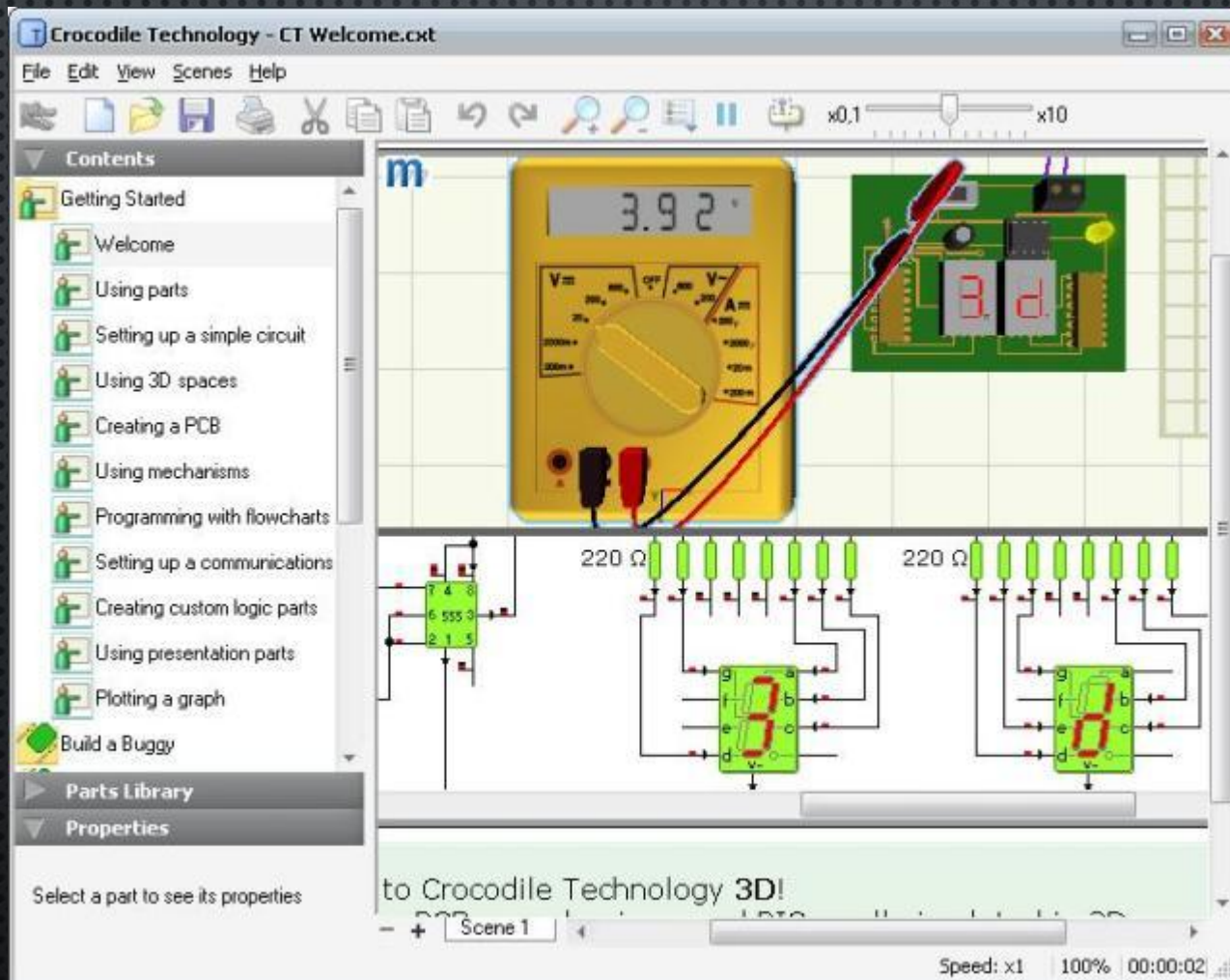
# МОДЕЛИРОВАНИЕ СХЕМЫ В ПРОГРАММЕ CROCODILE TECHNOLOGY 3D

СТУДЕНТ: ТЕЛЕПОВ Д.Г.

ГРУППА: ММ - 420501

ПРЕПОДАВАТЕЛЬ: ТИХОНОВ И.Н.

# ОПИСАНИЕ ПРОГРАММЫ:





# CROCODILE TECHNOLOGY 3D

1. ПРОГРАММИРОВАНИЕ PIC
2. МОДЕЛИРОВАНИЕ 3D РСВ
3. МЕХАНИЗМЫ 3D

# ИНТЕРФЕЙС ПРОГРАММЫ

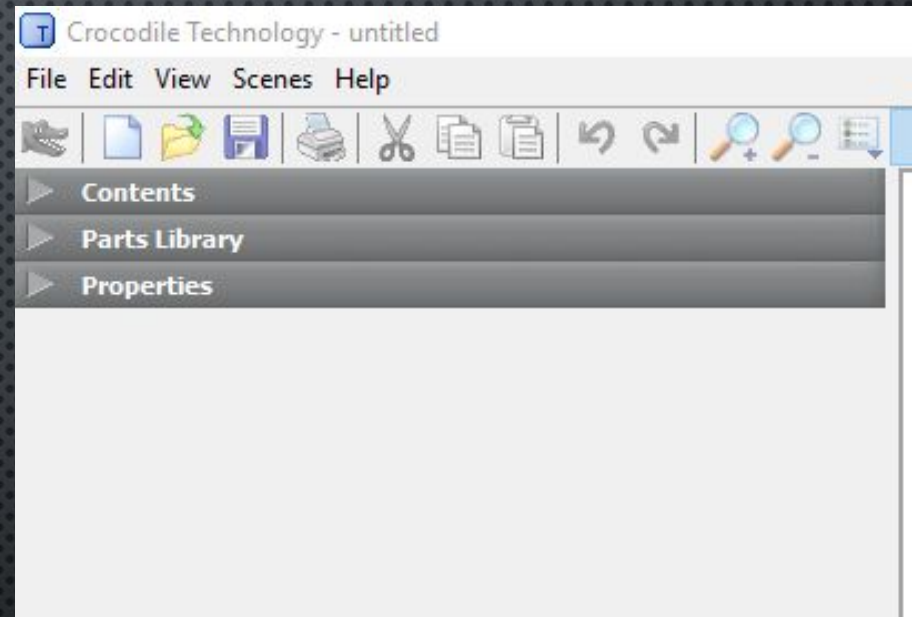
The image shows the main interface of the Crocodile Technology 3D software. On the left is a 'Contents' sidebar with a tree view of lesson kits: Getting Started, Build a Buggy, PICAXE Buggy, Introductory Electronics, Amplifying and Switching Circuits, Advanced Circuits and ICs, Logic and Control, PIC Control Systems, Mechanisms, Online Content, and My Content. At the bottom of the sidebar are 'Parts Library' and 'Properties' sections. The main workspace on the right displays a 'Welcome to Crocodile Technology 609' dialog box. The dialog features a blue crocodile on a gear background and the text 'Crocodile Technology 3D'. It includes the following information and options:

- Welcome to Crocodile Technology 609**
- Build: 20070319\_1
- Installed onto: 606
- ? Get started** Learn how to use the software
- Contents** Explore lesson kits and example models (highlighted with a red circle)
- New model** Create your own model
- Show this screen at startup



# ОСНОВНЫЕ ВКЛАДКИ

- CONTENTS или «СОДЕРЖИМОЕ» (ОСНОВНЫЕ ЭЛЕМЕНТЫ ДЛЯ СОЗДАНИЯ СХЕМ И МЕХАНИЗМОВ)
- PARTS & LIBRARY или «БИБЛИОТЕКА ДЕТАЛЕЙ» (В БАЗОВОЙ ВЕРСИИ ПРЕДОСТАВЛЯЕТСЯ 4 БИБЛИОТЕКИ)
- PROPERTIES или «СВОЙСТВА» (ИНФОРМАЦИЯ ВЫВОДИТСЯ ПРИ ВЫДЕЛЕНИИ ОБЪЕКТА В ОСНОВНОМ ОКНЕ)



# ПЕРВЫЕ ШАГИ

Crocodile Technology - CT Welcome.ctx

File Edit View Scenes Help

Contents

- Getting Started
  - Welcome
  - Using parts
  - Setting up a simple circuit
  - Using 3D spaces
  - Creating a PCB
  - Using mechanisms
  - Programming with flowcharts
  - Setting up a communications link
  - Creating custom logic parts
  - Using presentation parts
  - Plotting a graph
- Build a Buggy
- PICAXE Buggy
- Introductory Electronics
- Amplifying and Switching Circuits
- Advanced Circuits and ICs
- Logic and Control
- PIC Control Systems
- Mechanisms
- Online Content
- My Content

Welcome to Crocodile Technology 3D

Welcome to Crocodile Technology 3D!  
Electronics, PCBs, mechanisms and PICs - all simulated in 3D.  
Press the **right arrow** to continue.

Scene 1



# ПЛЮСЫ ПРОГРАММЫ :

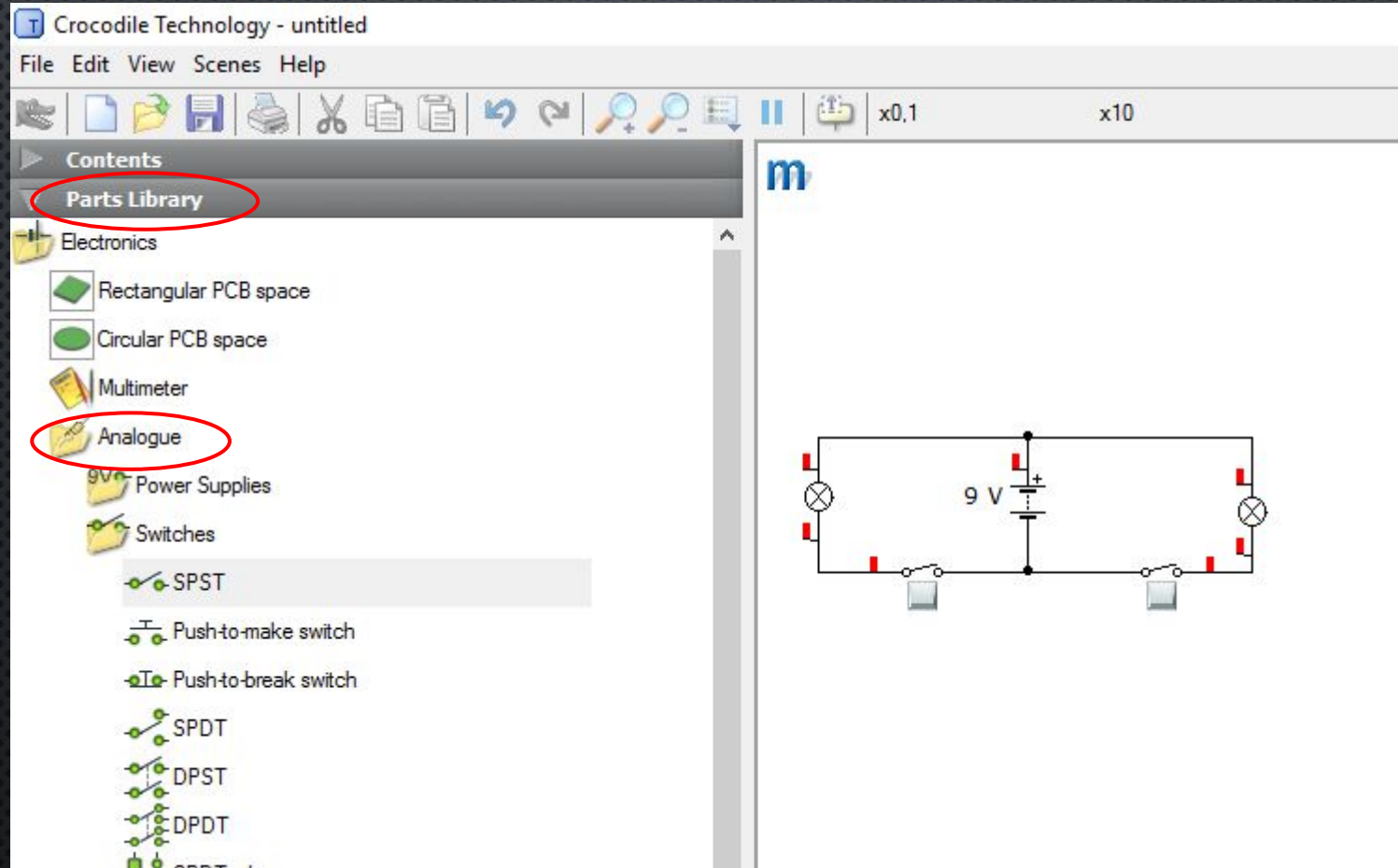
- ПРОСТОТА И УДОБСТВО ИНТЕРФЕЙСА
- БОЛЬШАЯ БИБЛИОТЕКА ЭЛЕМЕНТОВ
- ВОЗМОЖНОСТЬ СОЗДАТЬ СХЕМУ И ПЕЧАТНУЮ ПЛАТУ
- ВСТРОЕННОЕ ОБУЧЕНИЕ ПО ПРИМЕРАМ.

# МИНУСЫ ПРОГРАММЫ :

- НЕТ РУССКОЙ ВЕРСИИ
- ИНОСТРАННЫЕ СТАНДАРТЫ ОБОЗНАЧЕНИЯ ЭЛЕМЕНТОВ
- НЕ ПОЛНЫЕ НАСТРОЙКИ ЭЛЕМЕНТОВ.





# СОЗДАНИЕ СХЕМЫ




# СВОЙСТВА





# Выделенный элемент

**Properties**

 **Battery** 

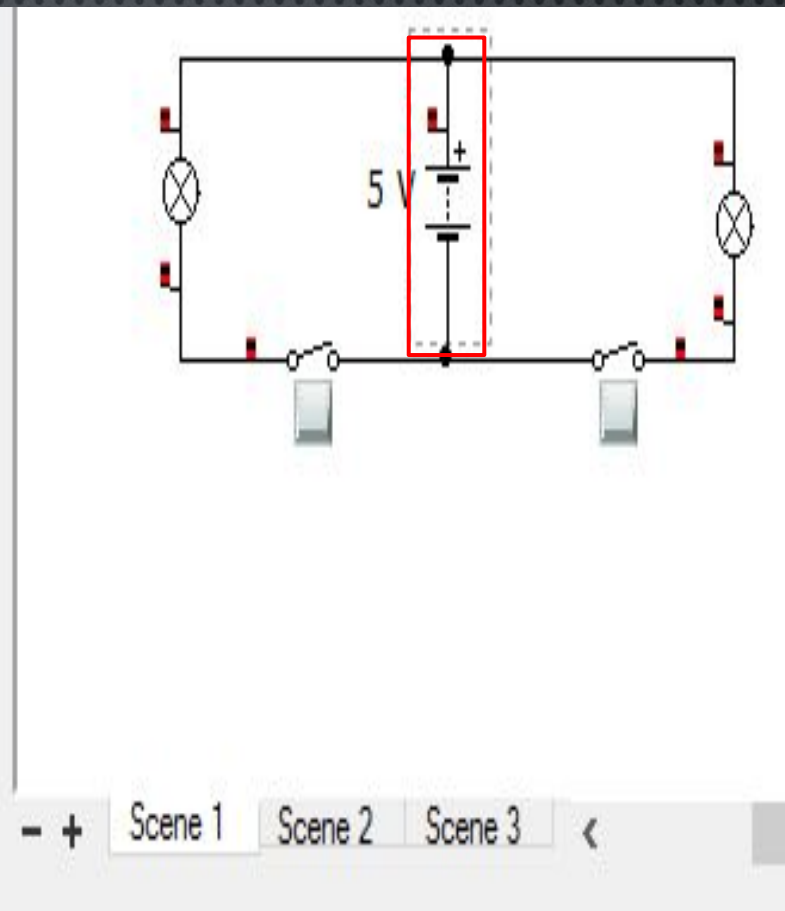
 PWR1

Rotate

	X	Y	Z
2D 			

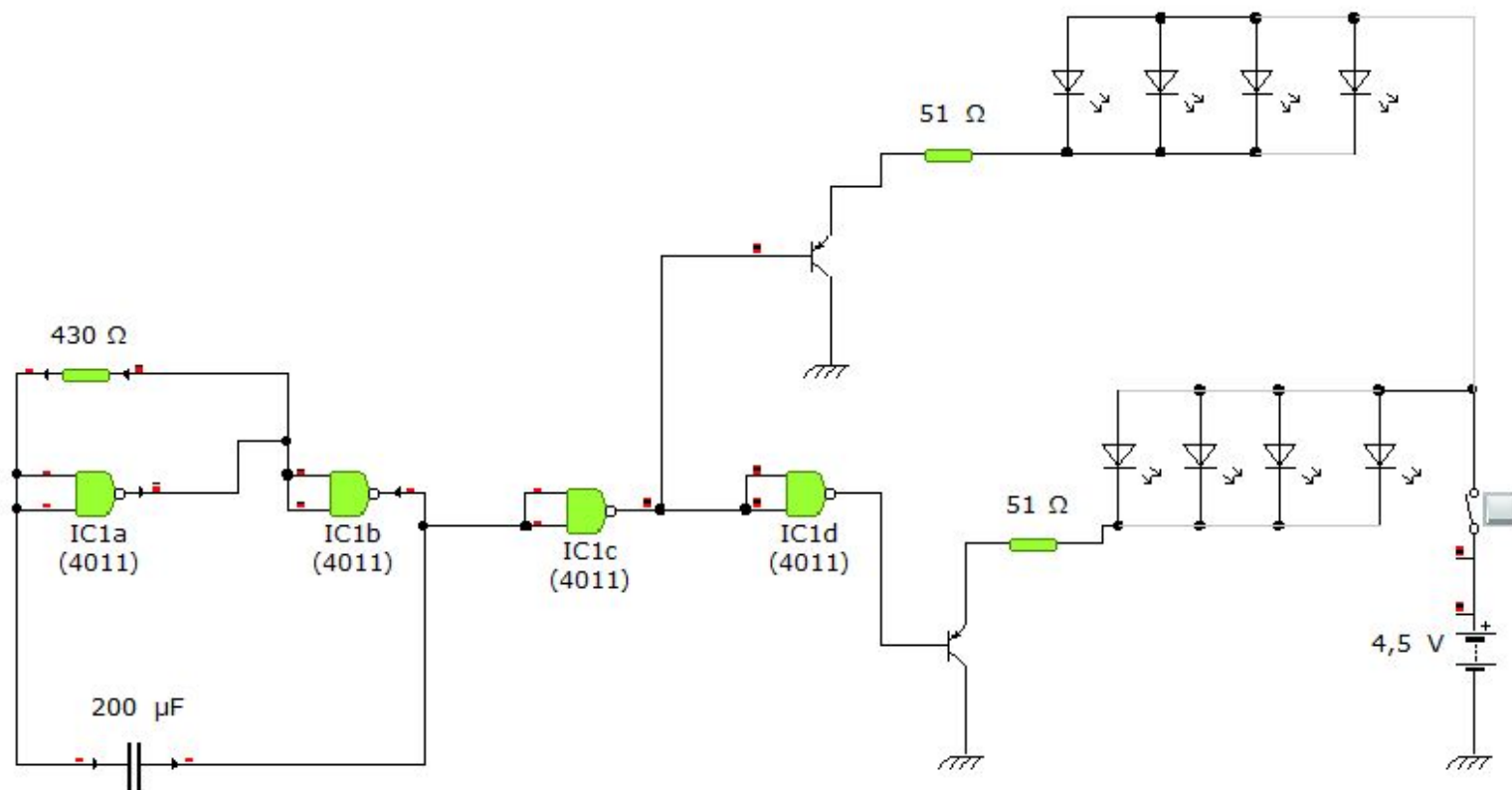
Type:

Voltage:  V

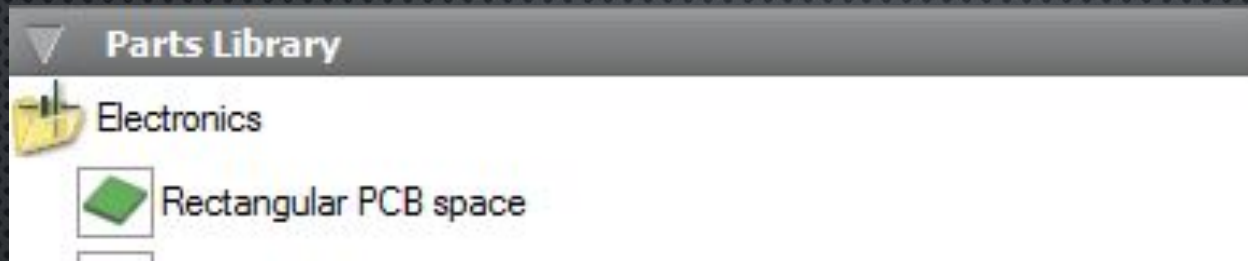




# СХЕМА В CROCODILE TECHNOLOGY (ТЕЛЕПОВ Д.Г.)



# СОЗДАНИЕ ПЛАТЫ



Для СОЗДАНИЯ ПЛАТЫ ВЫБИРАЕМ ЭТО ОКНО



**СПАСИБО ЗА  
ВНИМАНИЕ**