

# Молочные зубы: зубная формула, прорезывание и смена.



Выполнила: студентка 1  
курса НГМУ  
Лечебного факультета 29  
группы  
Ермолаева Марина  
Сергеевна

# Dentes

Происхождение:

Филогенетическое – из рыбных чешуй

Онтогенетическое:

Начало развития – 7 неделя эмбриональной жизни.

Формирование эпителиальной пластинки, дугообразно растущей в мезенхиму. Разделение эпит. пластинки на две:

1. Щечно-губная пластинка – образует преддверие ротовой полости.
2. Зубная пластинка формирует зубные колбы или эмалевые органы (разрастание эпителия), к-е является зачатком молочных зубов.

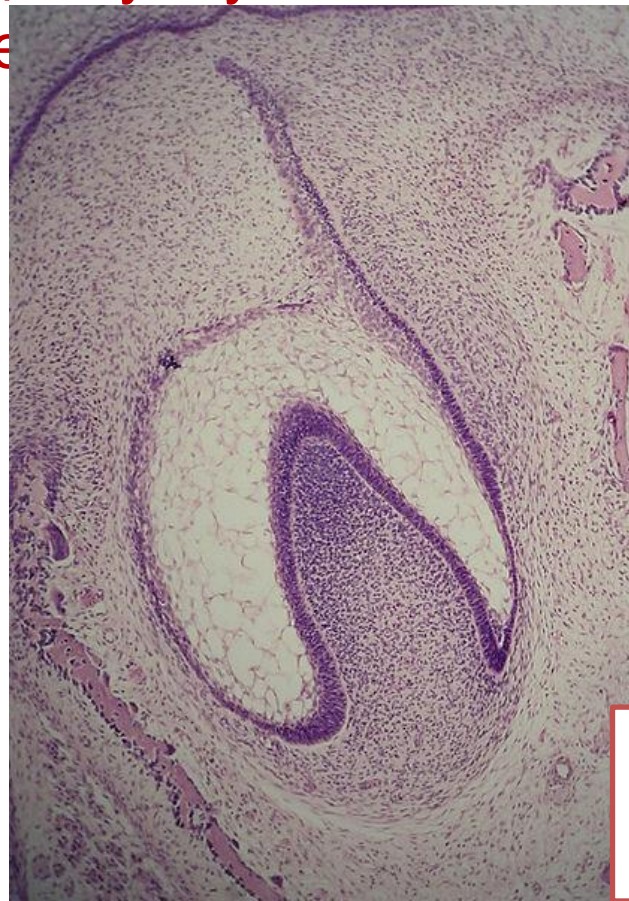
Эмалевые органы принимают вид чаши. Углубление  
заполнено мезенхимным **мезодермальным сосочком**.

Клетки наружной поверхности мезенхимного сосочка —  
**одонтобласты - формируют дентин (мезодермальное  
происхождение),**

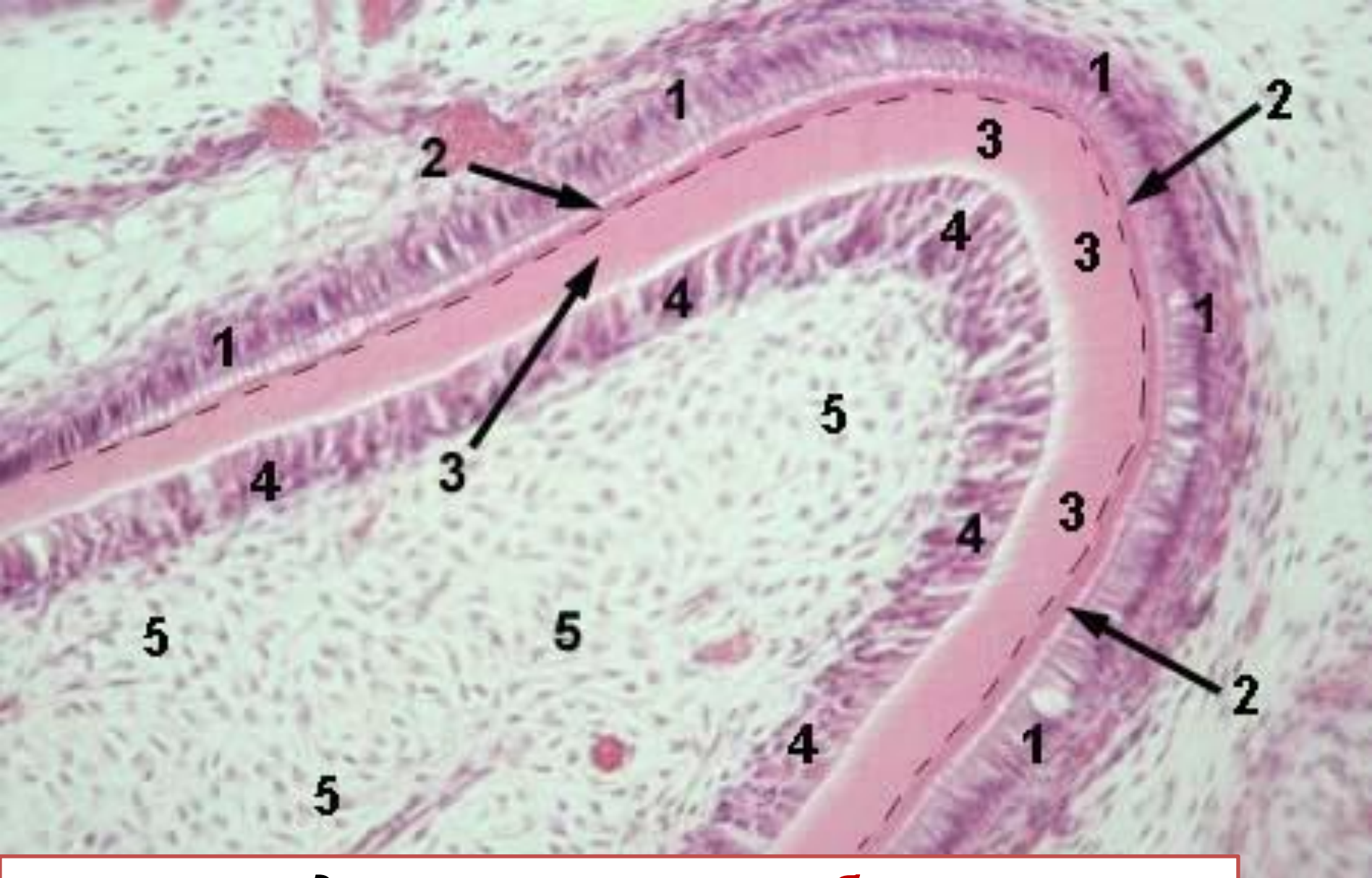
клетки внутренней части мезенхимного сосочка —  
**адамантобласты — производят зубную эмаль  
(эктодермальное происхождение)**



Микропрепарат  
: Стадия шапки



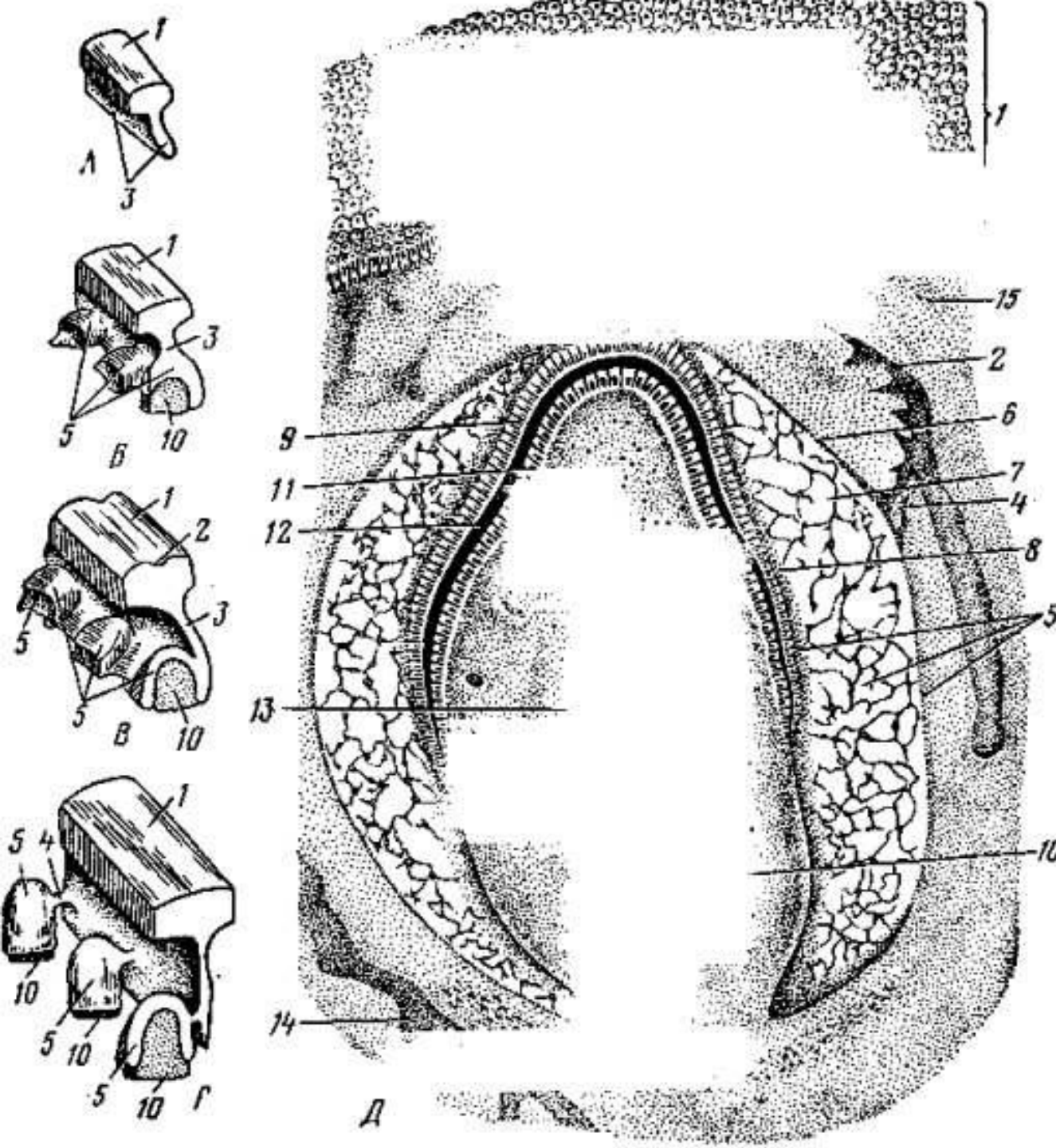
Микропрепарат  
: Начало  
стадии



2 - эмаль, 3 - дентин, 1 - адамантобласты,  
4 - одонтобласты

Из мезенхимы зубного сосочка возникает также пульпа зуба (мезодермальное происхождение)  
Из мезенхимы, окружающей эмалевый орган, — цемент, корневая оболочка (мезодермальное происхождение).

Зубная эмаль - эктодермальное происхождение  
Дентин, пульпа, цемент — мезодермальное.  
Первыми начинают формироваться дентин и пульпа, позже эмаль

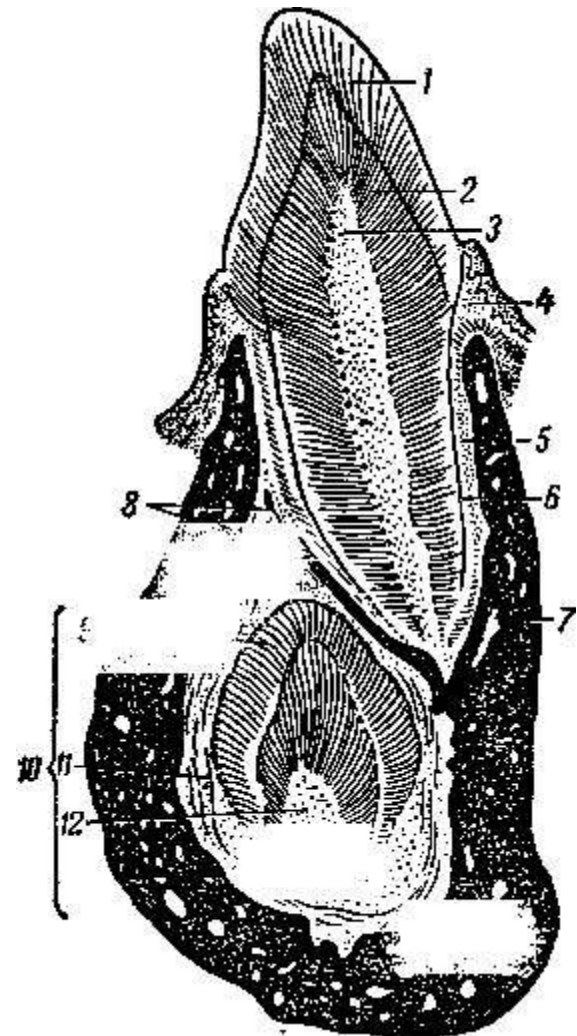


/ — эпителий десны;  
 2 — зубная бороздка;  
 3 — первичная зубная  
 пластинка;  
 4 — шейка  
 эмалевого органа;  
 5 — эмалевый орган;  
 6 — наружные клетки  
 эмалевого органа;  
 7 — пульпа  
 эмалевого органа;  
 8 — внутренние  
 клетки  
 эмалевого органа;  
 9 — зачатки  
 эмалевых призм;  
 10 — мезенхимный  
 сосочек; 11 — клетки  
 одонтобласты; 12 —  
 дентин; 13 —  
 кровеносные сосуды;  
 14 — развивающаяся  
 челюстная кость; 15  
 — соединительная  
 ткань десны

В период от образования эмалевого органа вплоть до завершения кальцификации коронки имеет место непрерывный рост. Одновременно происходит дифференциация зачатка.

Порядок кальцификации:

1. бугорки, ружущая часть(резцы)
2. Коронка
3. Шейка
4. Корень



# Прорезывание зубов

Одновременно с формированием корня начинается процесс прорезывания зуба, т. е. выхода его над поверхностью десны, и установка в окончательное положение, в котором зуб должен функционировать.

Начало- 7 месяц внеутробной жизни

Конец – начало 3-го года



Прорезывание правого  
нижнего резца у ребёнка  
6,5 месяцев



Молочные зубы прорезываются числом 20 — по 10 на верхней и нижней челюсти, по 5 на каждой половине челюсти (два резца, клык и два моляра).

у взрослого: 
$$\begin{array}{c} 3 \ 2 \ 1 \ 2 \ | \ 2 \ 1 \ 2 \ 3 \\ \hline 3 \ 2 \ 1 \ 2 \ | \ 2 \ 1 \ 2 \ 3 \end{array}$$

у ребенка: 
$$\begin{array}{c} 2 \ 0 \ 1 \ 2 \ | \ 2 \ 1 \ 0 \ 2 \\ \hline 2 \ 0 \ 1 \ 2 \ | \ 2 \ 1 \ 0 \ 2 \end{array}$$

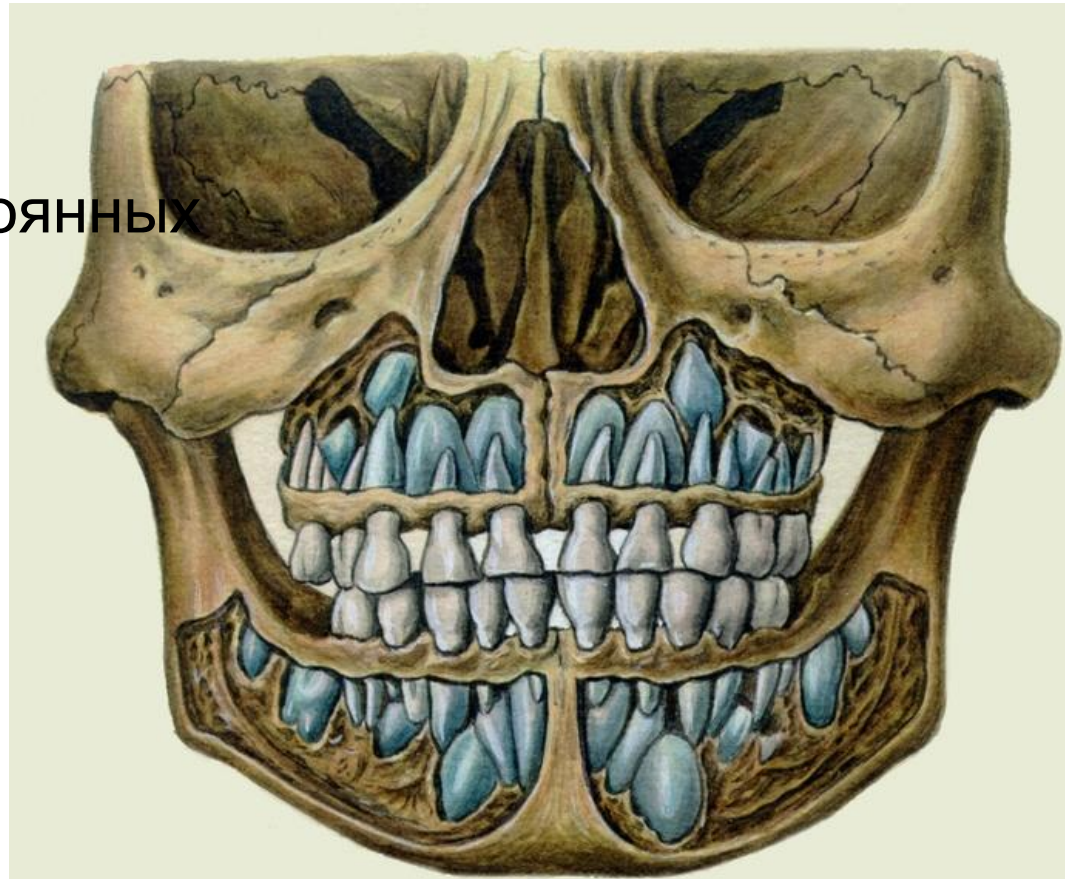


# Молочные зубы(временные).

## Dentes lactei( decidui)

Особенности:

1. меньшие размеры,
2. Меньше бугорков,
3. расходящиеся корни,
4. Наличие между молочными зубами постоянных
5. Тонкие шейки



# Порядок и время прорезывание МОЛОЧНЫХ И ПОСТОЯННЫХ ЗУБОВ

## Молочные зубы

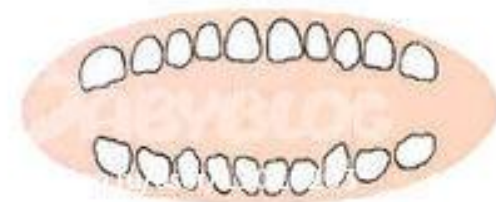
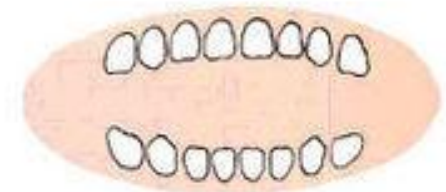
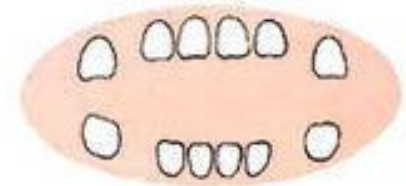
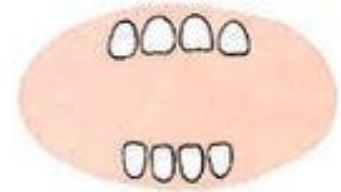
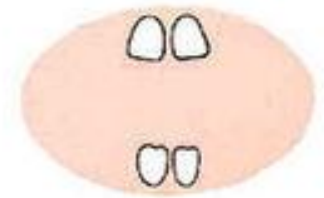
Медиальные резцы: 6-8 мес

Боковые резцы: 7-9 мес

Первые коренные 12-15 мес

Клыки 10-20 мес

Вторые клыки 20- 24 мес



## Постоянные зубы

Первый большой коренной 6-7 лет

Медиальные резцы 8 лет

Боковые резцы 9

Первые малые коренные 10

Клыки 11-23

Вторые малые коренные 11-15

Вторые большие коренные 13-16

Третьи большие коренные 18-30.

Название зуба

Время прорезывания

Время выпадения

Так выглядит:

**Молочные зубы**

**Верхние зубы**

Центральный резец  
 Боковой резец  
 Клык  
 Первый моляр  
 Второй моляр

8-12 мес.  
 9-13 мес.  
 16-22 мес.  
 13-19 мес.  
 25-33 мес.

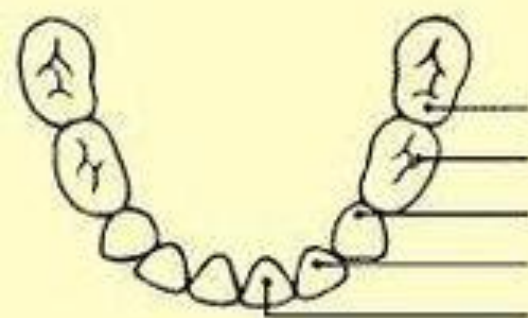
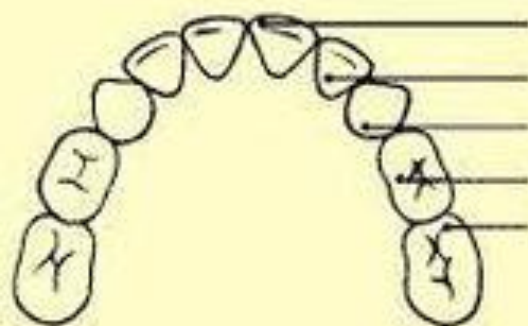
6-7 лет  
 7-8 лет  
 10-12 лет  
 9-11 лет  
 10-12 лет

**Нижние зубы**

Второй моляр  
 Первый моляр  
 Клык  
 Боковой резец  
 Центральный резец

23-31 мес.  
 14-18 мес.  
 17-23 мес.  
 10-16 мес.  
 6-10 мес.

10-12 лет  
 9-11 лет  
 9-12 лет  
 7-8 лет  
 6-7 лет



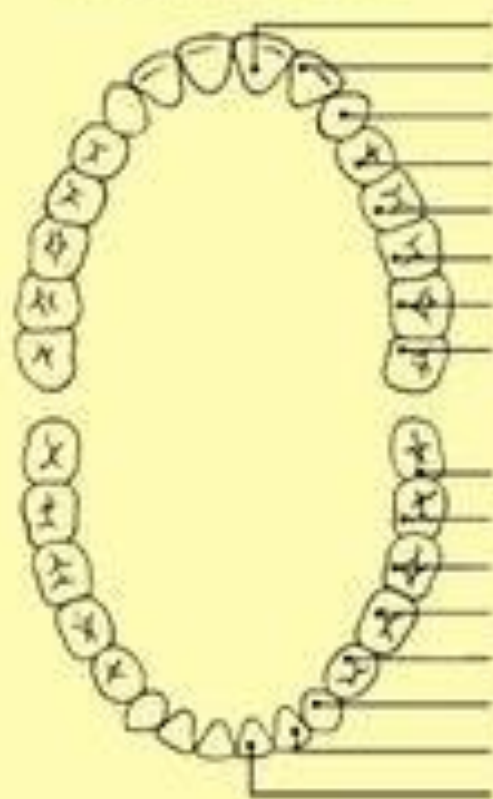
## Постоянные зубы

## Верхние зубы

Центральный резец	7-8 лет
Боковой резец	8-9 лет
Клык	11-12 лет
Первый премоляр	10-11 лет
Второй премоляр	10-12 лет
Первый моляр	6-7 лет
Второй моляр	12-13 лет
Третий моляр	17-21 год

## Нижние зубы

Третий моляр	17-21 год
Второй моляр	11-13 лет
Первый моляр	6-7 лет
Второй премоляр	11-12 лет
Первый премоляр	10-12 лет
Клык	9-10 лет
Боковой резец	7-8 лет
Центральный резец	6-7 лет



натальные и неонатальные зубы - которые присутствуют у ребенка уже к моменту рождения либо прорезываются в течение 1-го мес после рождения. Эти зубы относятся к добавочной («предмолочной») смене зубов и обычно быстро выпадают.



Спасибо за внимание!

