

Молочные зубы. Зубная формула, прорезывание и смена

подготовил студент 39 группы
1 курса лечебного факультета
Чурсинов Роман

Преподаватель
Павел Александрович Елясин

Новосибирск 2013 год

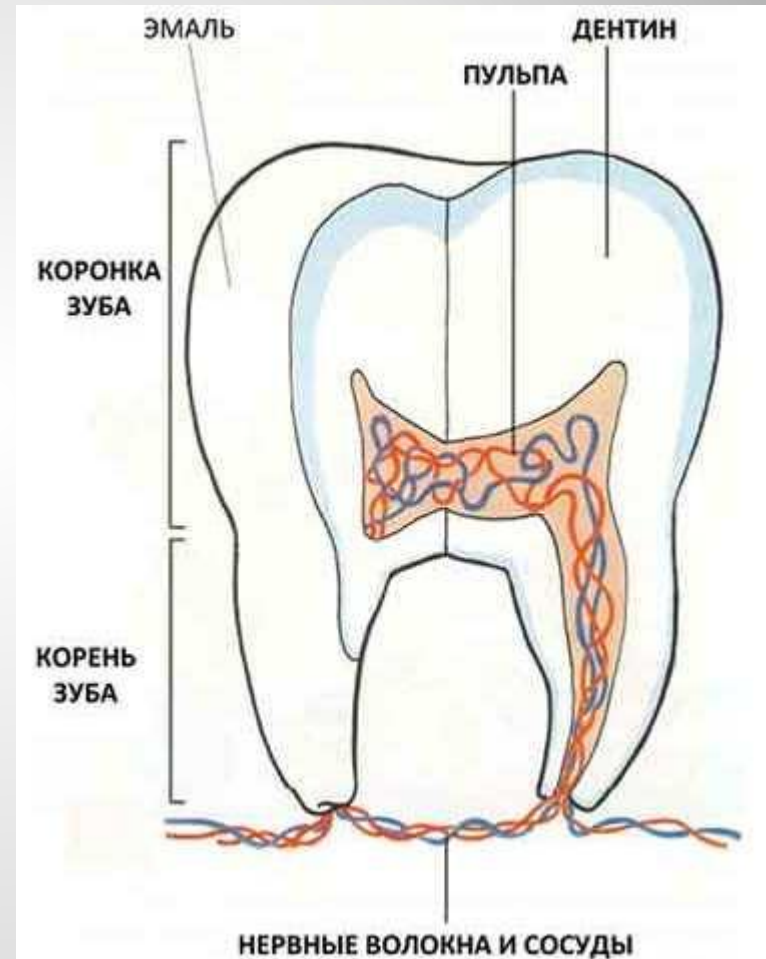
Молочные зубы (*dentes decidui*)



- **Молóчные зúбы** — первый комплект зубов у людей и многих других млекопитающих.

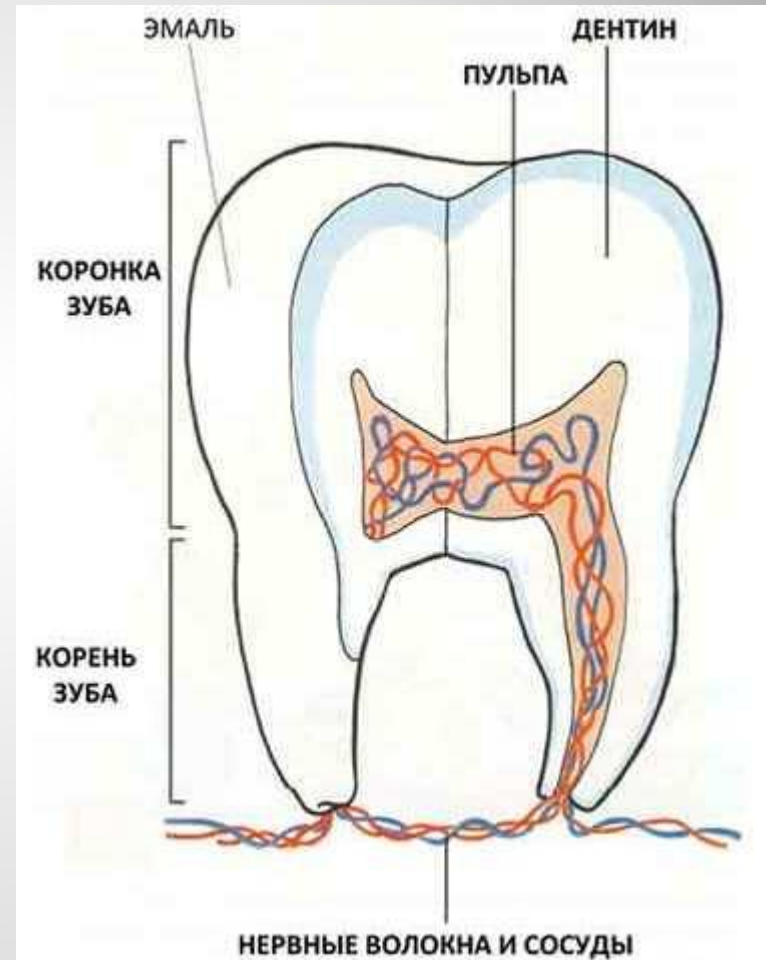
Строение молочного зуба

- Коронки молочных зубов имеют значительно меньшие размеры по сравнению с коронками постоянных зубов. Однако, форма коронок молочных зубов в общих чертах сходна с формой коронок постоянных зубов.



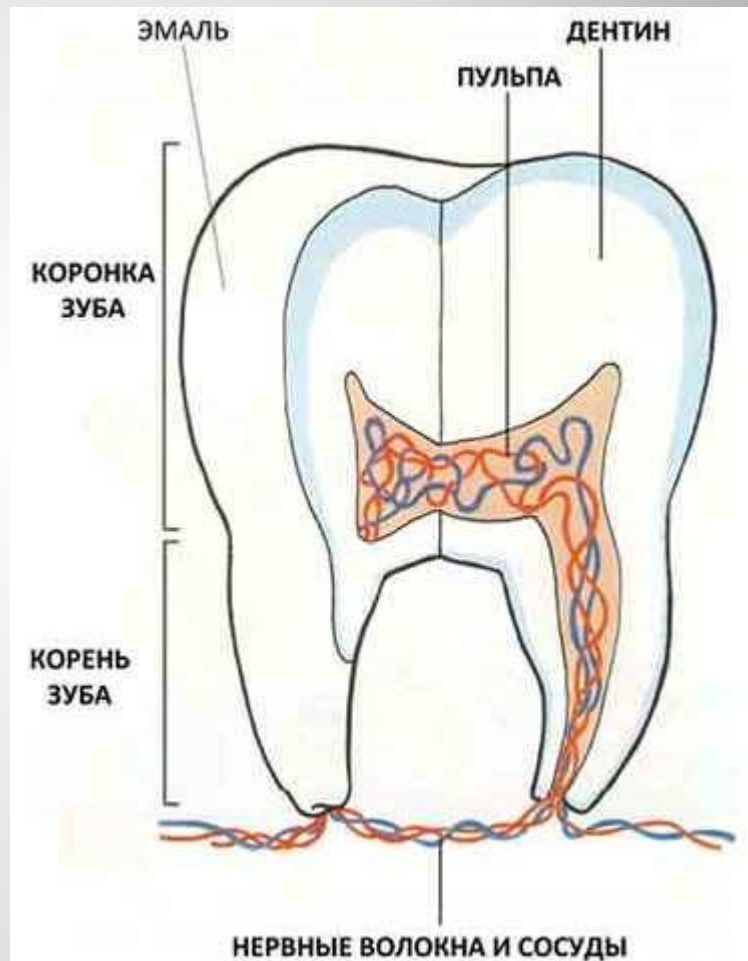
Строение молочного зуба

- Эмаль и дентин молочных зубов имеют малую толщину: примерно 0,3-1 мм – толщина эмали и 0,5-1,5 мм – дентина.



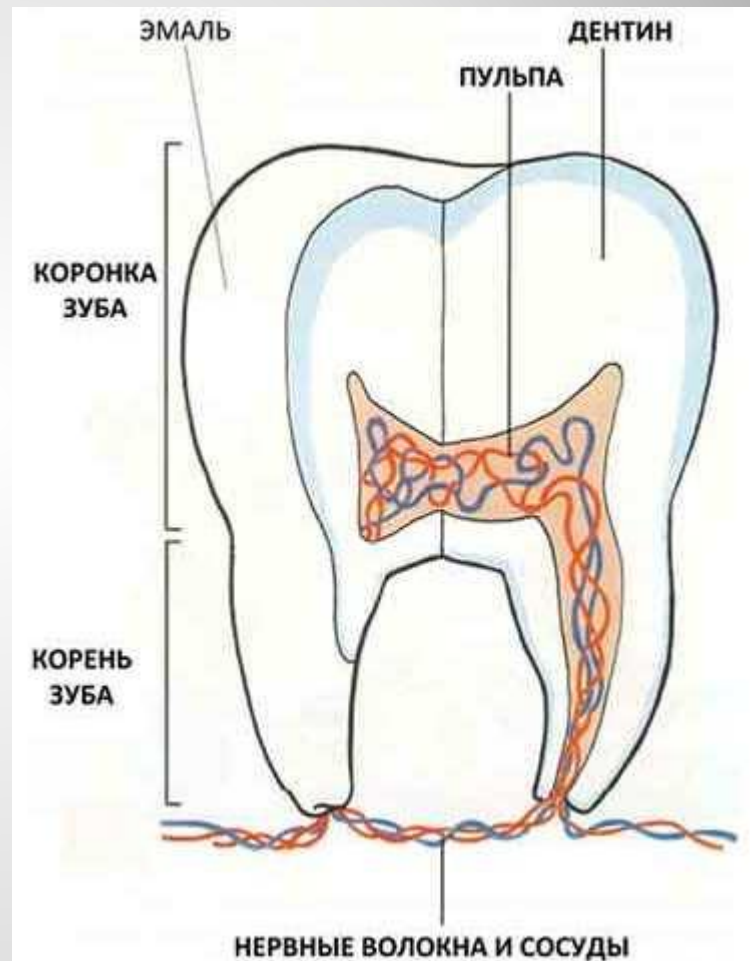
Строение молочного зуба

- Твердые ткани молочных зубов имеют низкую степень минерализации, что способствует быстрому возникновению и прогрессированию кариеса.



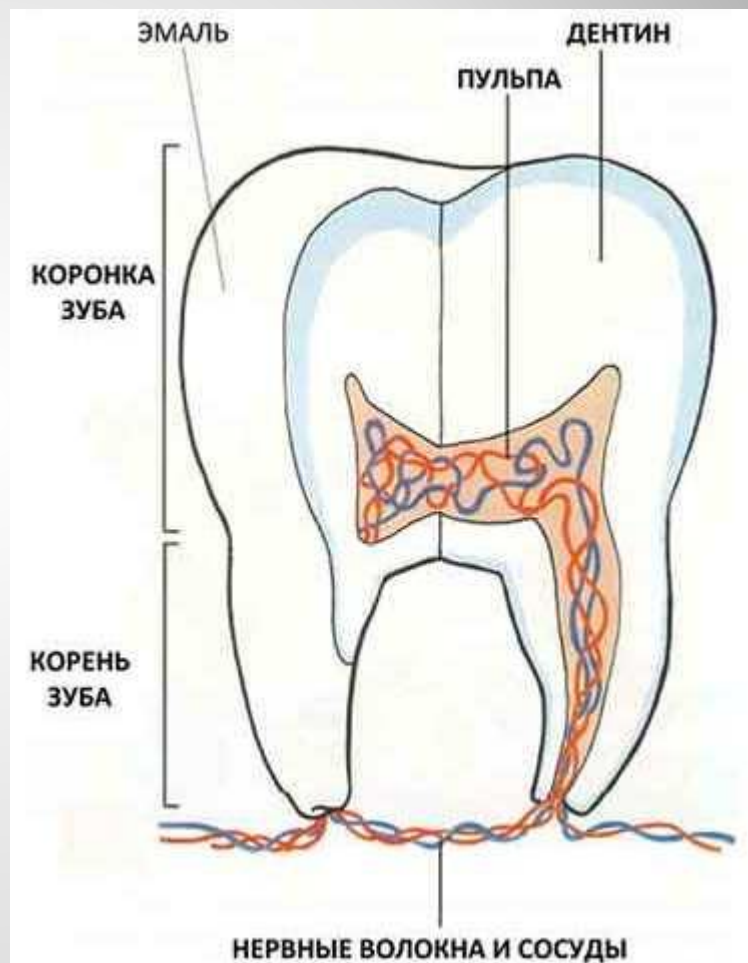
Строение молочного зуба

- Молочные зубы имеют большой объем пульпы. Корневые каналы и апикальные отверстия широкие и короткие, из-за чего микроорганизмы и токсины очень легко проникают в пульпу молочного зуба.

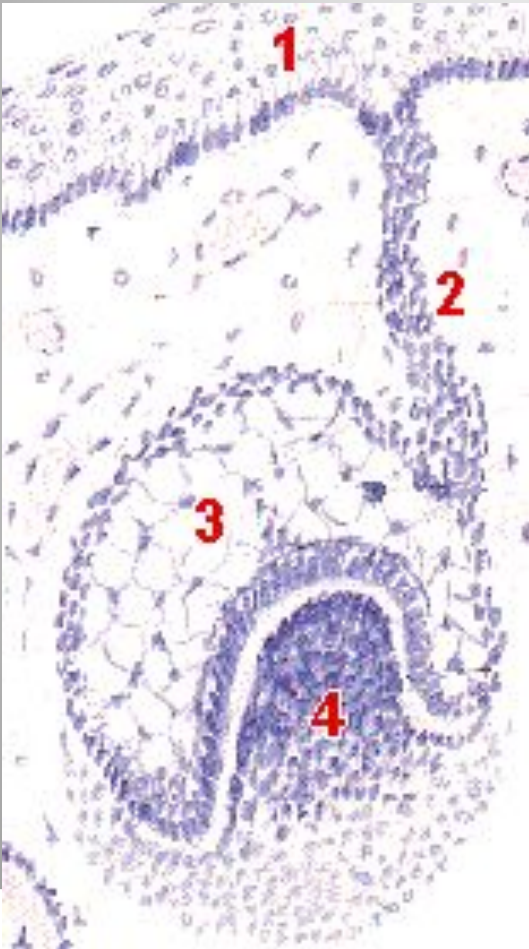


Строение молочного зуба

- Резцы молочных зубов более выпуклые, чем постоянных. Корни центральных резцов верхней челюсти расширены, а их верхушки изогнуты в губную сторону.



Закладка и образование зубных зачатков



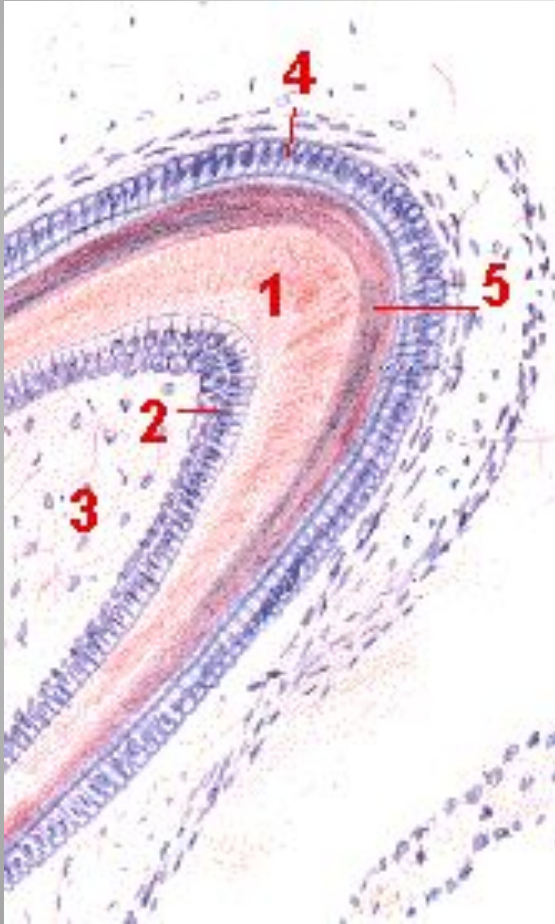
- 1 - эпителий ротовой полости
 - 2 - зубная пластинка
 - 3 - эмалевый орган
 - 4 - зубной сосочек
- 6-7 неделя внутриутробного развития*

Дифференцировка зубных зачатков

- дифференцировка клеток зуба на внутренние, наружные и промежуточные
 - внутренний – энамелобласты
 - наружный – срастается с тканью десны, затем разрушается
 - промежуточный – пульпа, затем кутикула эмали
 - мезенхима – зубной мешочек

3 месяц внутриутробного развития

Гистогенез тканей зуба



- 1 – **дентин** из
- 2 – **одонтобластов**
- 3 – **пульпа** зуба
- 4 – **энамелобласты**
образуют
- 5 – **эмаль**
- **зубной мешочек** образует
зубную связку **периодонт**

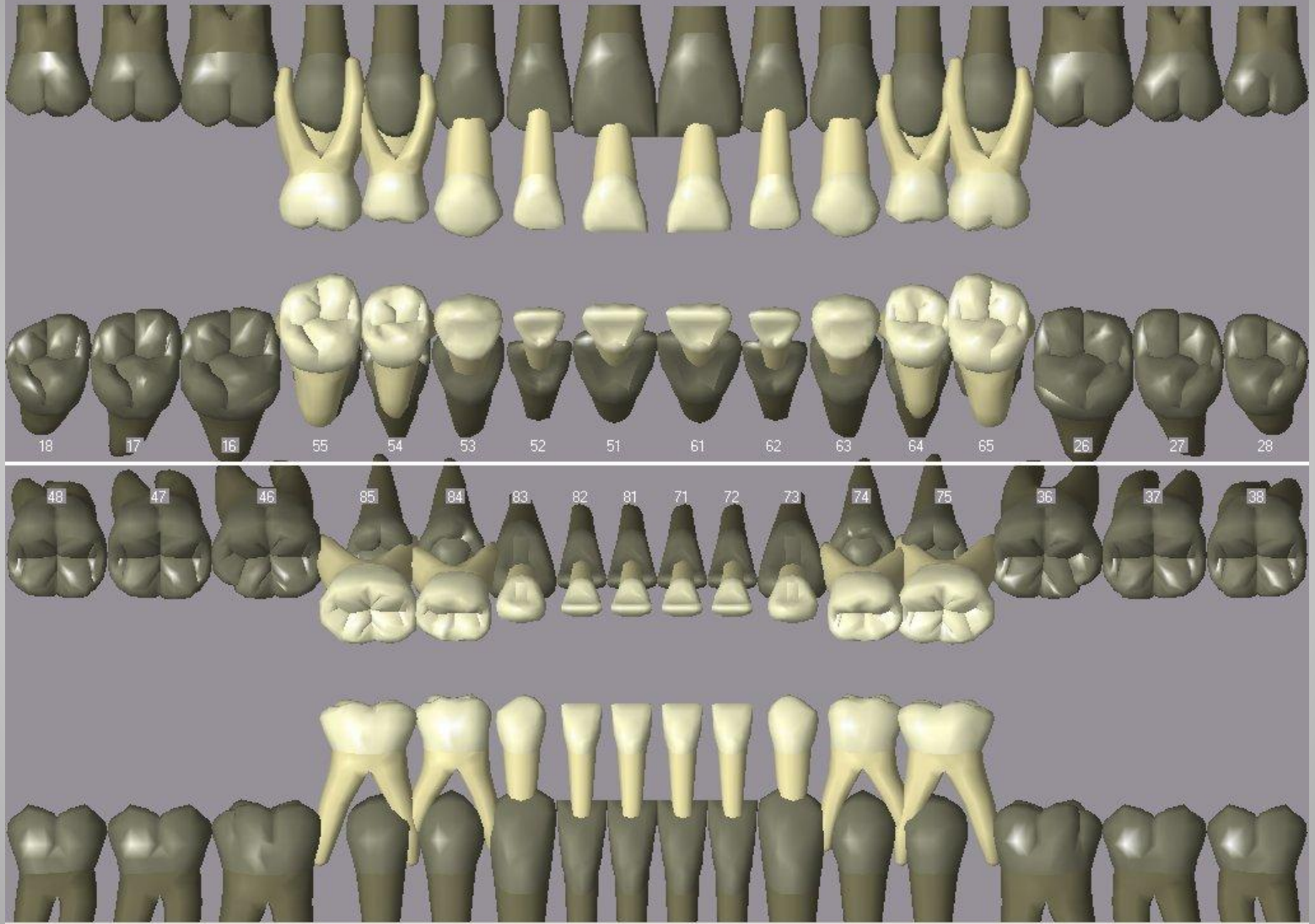
Зубная формула молочных зубов

- 20 зубов, из них:
 - 2 резца
 - 1 клык
 - 2 моляра

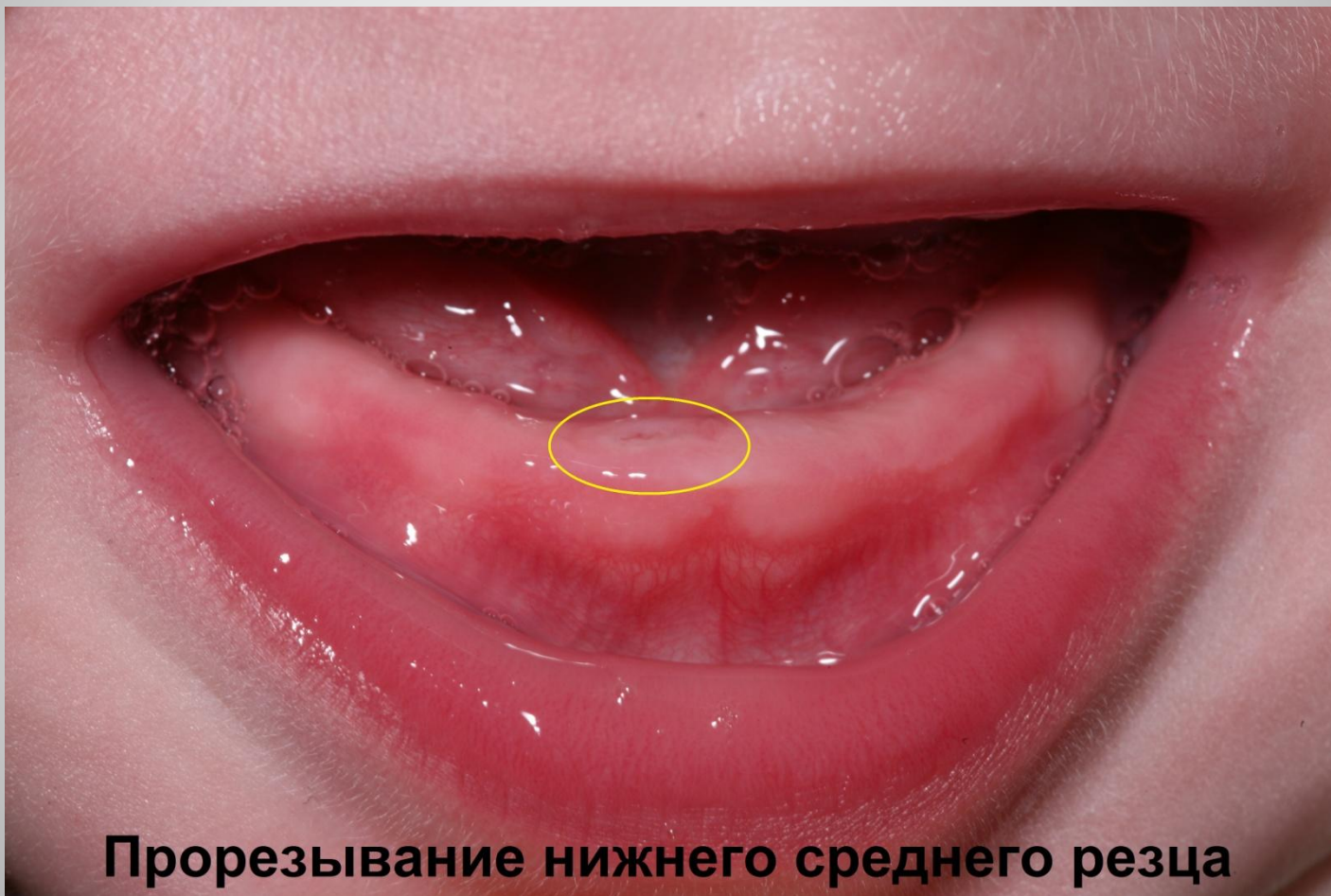
с каждой стороны каждой челюсти

Формула выглядит так:

$$I \frac{2}{2} C \frac{1}{1} P \frac{0}{0} M \frac{2}{2} = 20$$



Прорезывание зубов

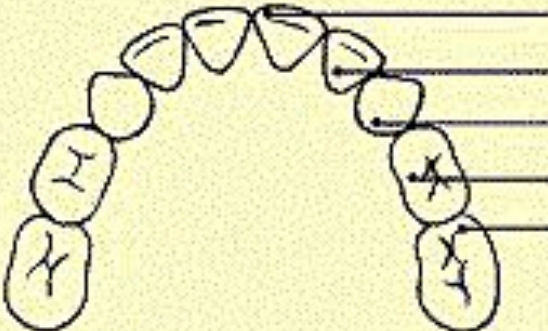





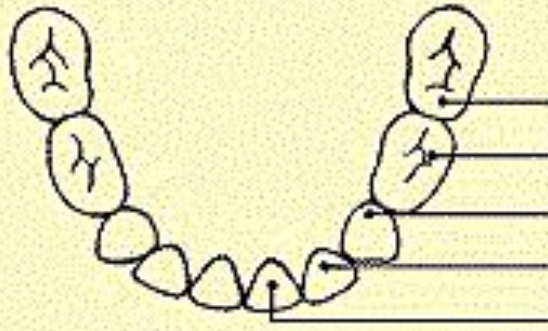



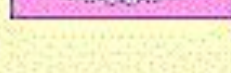


Прорезывание нижнего среднего резца

Последовательность прорезывания

- нижние раньше верхних
- одноименные одновременно (симметрия)
 - Первые резцы – 6-9, 7-10 месяцев
 - Вторые (боковые) резцы – 9-12 месяцев.
 - Первые коренные зубы – 12-18, 13-19 месяцев.
 - Клыки – 16-20, 17-22 месяца.
 - Вторые коренные зубы – 20-23, 24-26 месяцев

Выпадение молочных зубов

Молочные зубы	Название зуба	Время выпадения	Так выглядит:
	Верхние зубы		
	Центральный резец	6-7 лет	
	Боковой резец	7-8 лет	
	Клык	10-12 лет	
	Первый моляр	9-11 лет	
	Второй моляр	10-12 лет	
	Нижние зубы		
	Второй моляр	10-12 лет	
	Первый моляр	9-11 лет	
	Клык	9-12 лет	
	Боковой резец	7-8 лет	
	Центральный резец	6-7 лет	

Смена на постоянные зубы



- **Постоянные зубы** начинают прорезываться в 5-6 лет, а в 20-25 лет прорезывается третий моляр («зуб мудрости»). В постоянном прикусе 28-32 зуба: 8 резцов, 4 клыка, 8 премоляров и 8-12 моляров («зубы мудрости» у некоторых людей не прорезываются и остаются ретинированными).

Спасибо за внимание!

