

МОЛОДЁЖНЫЕ СУБКУЛЬТУРЫ

Металлисты

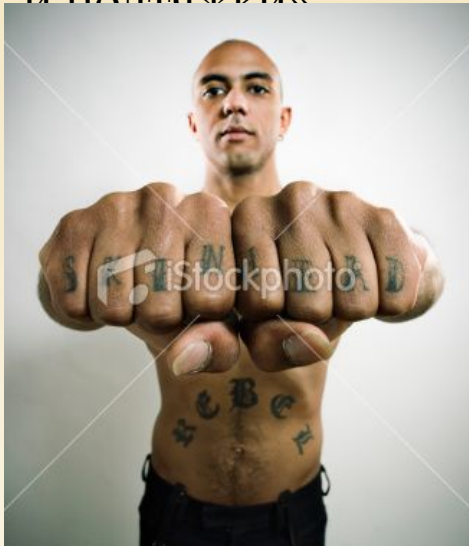


- **Металлисты** — это молодёжная субкультура, вдохновлённая музыкой в стиле метал, появившаяся в 1980-е годы.
- Субкультура металлистов тесно связана с субкультурой байкеров, в связи с симпатией последних к тяжёлой музыке и симпатии первых к мотоциклам (как к символу свободы).
- Пропагандируют независимость, самостоятельность и уверенность в себе, культ «сильной личности». Для многих металлистов субкультура служит средством эскапизма, отчуждения от «серой реальности», формой молодёжного протеста. Им свойственна деструкция, т.е. разрушение старого - в создании нового.

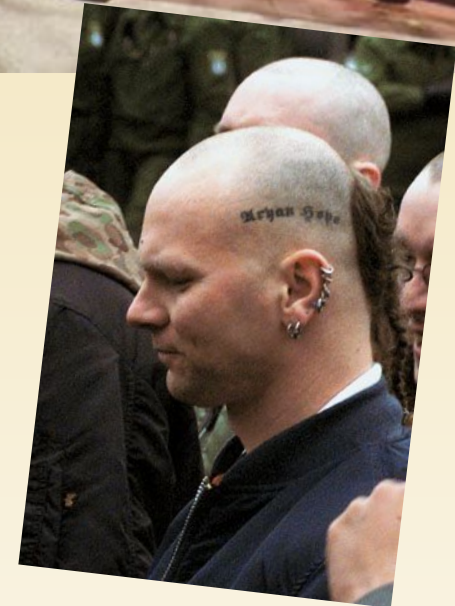
Скинхеды

- Скинхеды — аполитичная субкультура, возникшая в Англии в 60-е годы XX века.

- Создали свой собственный стиль одежды, получивший название «boots & braces» — «ботинки и подтяжки»



- Идеология скинхедов замешана на расизме, в который вкладывается стремление не засорять свою кровь и презрение к бурно расплодившимся представителям других рас, живущих на территории страны с коренным белым населением.



Нью-эйдж

- **Нью-эйдж** («новая эра») – общее название совокупности различных оккультных течений. Зародилось после Второй мировой войны на основе теософии. Достигло наибольшего расцвета в 70-е годы XX века.



• Положения веры нью-эйдж:

- Единство всех религий.
- Вера в прошлые рождения и переселение душ.
- Представление об ограниченности ума и разума, и наличии «высшего я».
- Вера в сверхъестественные сущности, ангелов, демонов, пришельцев, духов.
- Представление о единстве науки, мистики и религии.
- Общая вера в Добро, Любовь и Светлые силы.
- Вера в глубокий смысл непонятных мистических обрядов и уважение к обрядности.



Straight edge

- **Straight edge** (англ. четкая грань) — более философское ответвление хардкор-панк контр-культуры, политико-мировоззренческое движение, характерными чертами которого являются полный отказ от наркотиков (включая законные алкоголь и табак), разборчивость в половых связях, а также политические взгляды, характерные всему панк-движению.



Риветхеды



- Риветхед, райветхэд (от англ. Rivethead – клепаная голова) – молодежная субкультура, образовавшаяся в конце 80-х - начале 90-х, в США, на базе поклонников музыки в жанре индастри



- Риветхеды интересуются технологиями и использованием их человеком. Свойствен милитаризм. Видят в будущем дистопию, т.е. «победу сил разума над силами добра». Свойственен элитизм - вид социальной дискриминации, проявляющейся в форме развития одних людей за счёт других. Многие интересуются литературой в стиле киберпанк. Увлечены политикой. Посещают клубы, вечеринки, мероприятия, связанные с индустриальной тематикой.

- **Моды** – британская молодёжная субкультура, сформировавшаяся в конце 1950-х гг. в среде лондонской мелкой буржуазии и достигшая пика в середине 1960-х гг.

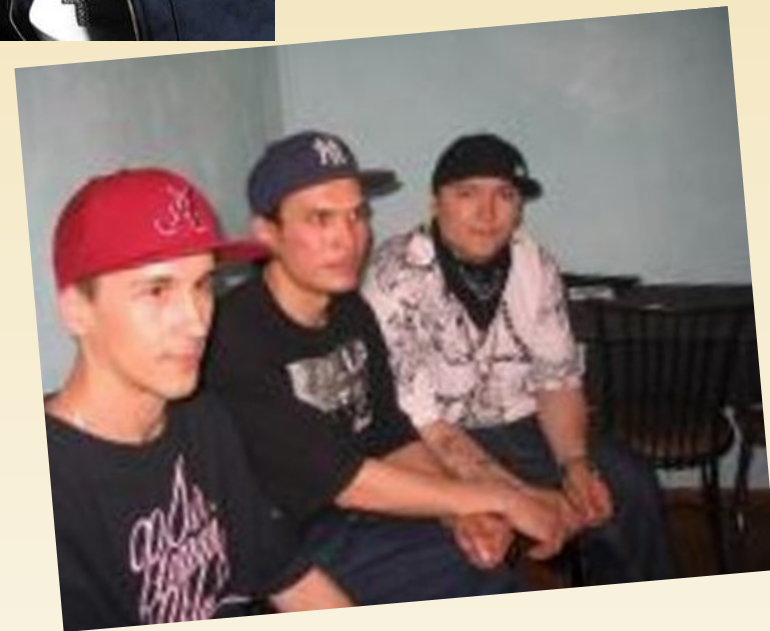
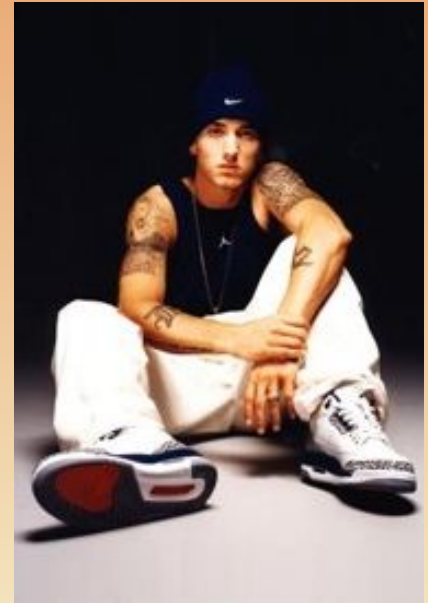
Моды



Отличительной чертой модов было их особое внимание к внешнему виду (первоначально были популярны приталенные итальянские костюмы, затем британские брэндсы), любовь к музыке (от джаза, ритм-энд-блюза и соула до рок-н-ролла и ска).

Рэперы

- Среди множества других субкультурных форм, основанных на музыкальных стилях, в России широкий размах получил рэп (англ. rap - легкий удар, стук). Манера исполнения - "чтение».
- Изначально рэп зародился в США среди афро-американских представителей и исполнялся исключительно чернокожими.
- Рэперы выступают против фашизма и расовой дискриминации. Пропагандируют свободу молодежи и активный образ жизни. Зачастую, рэперы ведут активный образ жизни, проводят большую часть времени в кругу друзей и «тусуются» в клубах. Поведение их нередко бывает вызывающим и агрессивным.



Яппи

- **Яппи** (англ. Yuppie, Young Urban Professional – молодой городской профессионал) – молодёжная субкультура, представители которой ведут конформистский общепринятый образ жизни человека современного западного общества.
- Яппи имеют высокооплачиваемую работу, в одежде предпочитают деловой стиль, следят за модой, посещают фитнес-центры. Основным критерий принадлежности к «яппи» – успешность.



Yuppie



Young Urban Profession

- Часто внешними проявлениями мировоззрения «яппи» выступают цинизм, прагматизм и презрение по отношению к менее успешным людям. Самая любимая тема яппи – нехватка времени. Яппи любят свою работу и делают ее с удовольствием.

Толкинисты

- **Толкинисты** или **толкиенисты** (от Толкин или Толкиен) — изначально это читающие произведения профессора Дж. Р. Р. Толкина и изучающие работы данного автора. Термин означает то же, что и «пушкинисты» (исследователи Пушкина), «медиевисты» (исследователи Средних веков), «окулисты» (исследователи глаз).



- Толкинизм - это мировоззрение и образ жизни, а быть толкинистом - значит жить в гармонии с людьми и природой, следуя христианским принципам, творя на Земле добро и красоту; стремиться к духовному и физическому развитию. Все эти идеи нашли свое отражение в книгах профессора Толкина. Это те, кто, прочитав произведения профессора, воодушевился ими и попытался начать жить сообразно этим принципам, а не только те, кто "изучает и переводит труды Толкина".

Visual Key



■ **Visual Key** – субкультура, возникшая на базе японского рока в 1980-е. Поклонники Вижуал Кей называются Вижуал Кидс. Данный стиль был изобретен в Японии такими группами, как X Japan, Luna sea, Dir en grey, Malice Mizer.



■ «Visual kei» буквально означает «визуальный стиль». Направление в японской рок-музыке, выделяющееся использованием макияжа, сложных причёсок, ярких костюмов.

Поп-культура

Попса́ (разг. речь, англ. Popular) — в пренебрежительном смысле популярный, пользующийся большим спросом у непритязательной аудитории) — используемый для выражения пренебрежительного или негативного субъективного отношения к поп-культуре.



Ежегодно в мире проводятся сотни фестивалей и конкурсов, выявляющих лучших из лучших. Самым авторитетным конкурсом американской поп-музыки, в самом широком её понимании, является премия Grammy Awards. Специфическую разновидность европейской поп-музыки представляет конкурс «Евровидение».

Выводы

- ✓ По-нашему мнению и, наверное, большинства людей, субкультуры, развитые в наши дни наиболее широко (Эмо, Панки и т.д.), к благоприятным последствиям в развитии нашей страны не приведут.
- ✓ Фактически все субкультуры между собой противоречивы, и порой каждая абсолютно противоположна другой. В результате возникает борьба друг против друга. К чему же может в дальнейшем привести такая борьба, если субкультуры охватят каждого существующего?

Источники

Спасибо за внимание!