

Диагностическое обследование детей подготовительной группы.



Воспитатели:

Миронова Е.А.
Гаврущенко О.В.

Уровни:

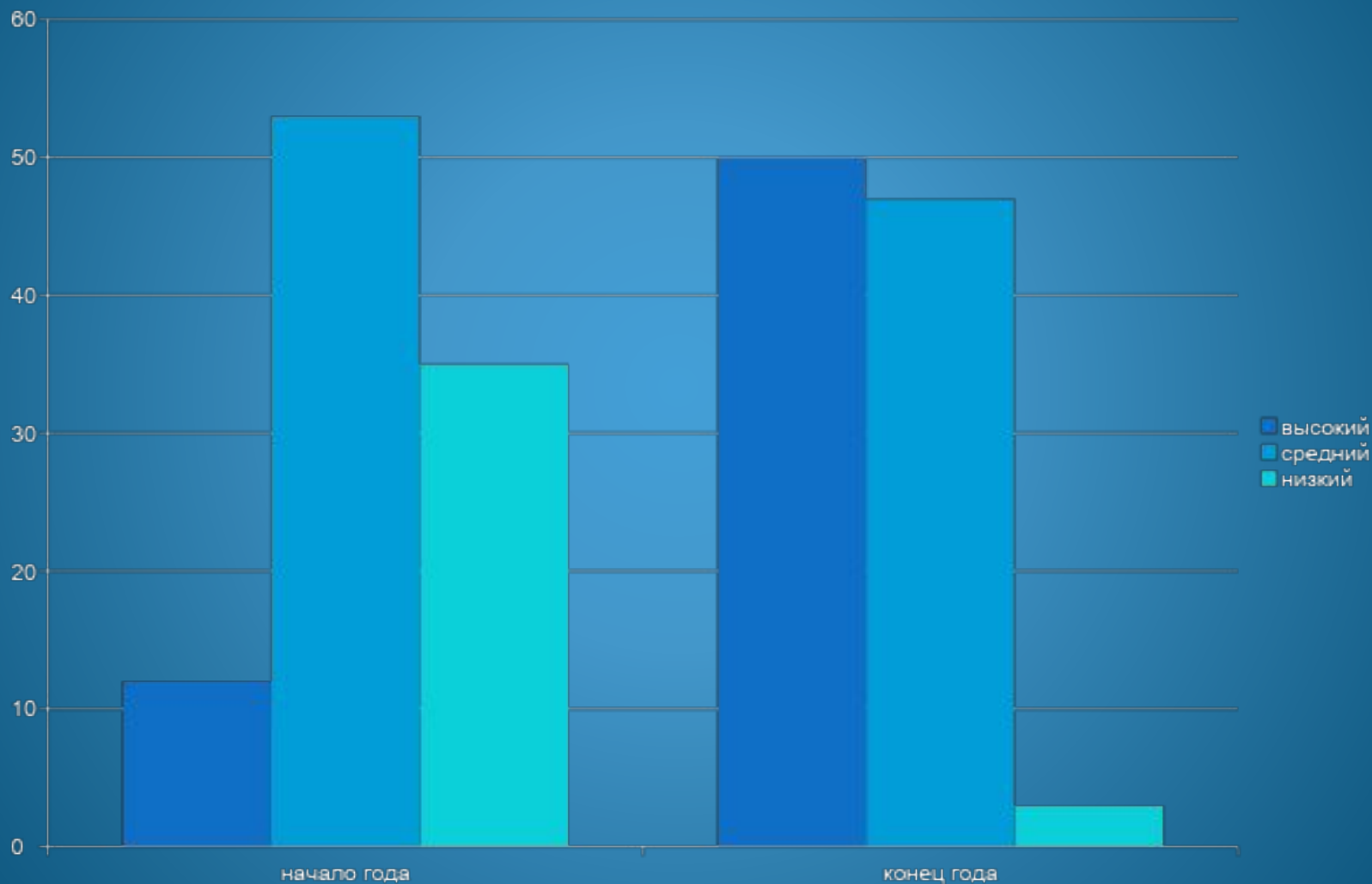
Высокий – точный и правильный ответ, данный самостоятельно.

Средний – незначительная неточность, отвечающий по наводящим вопросам и уточнениям взрослого.

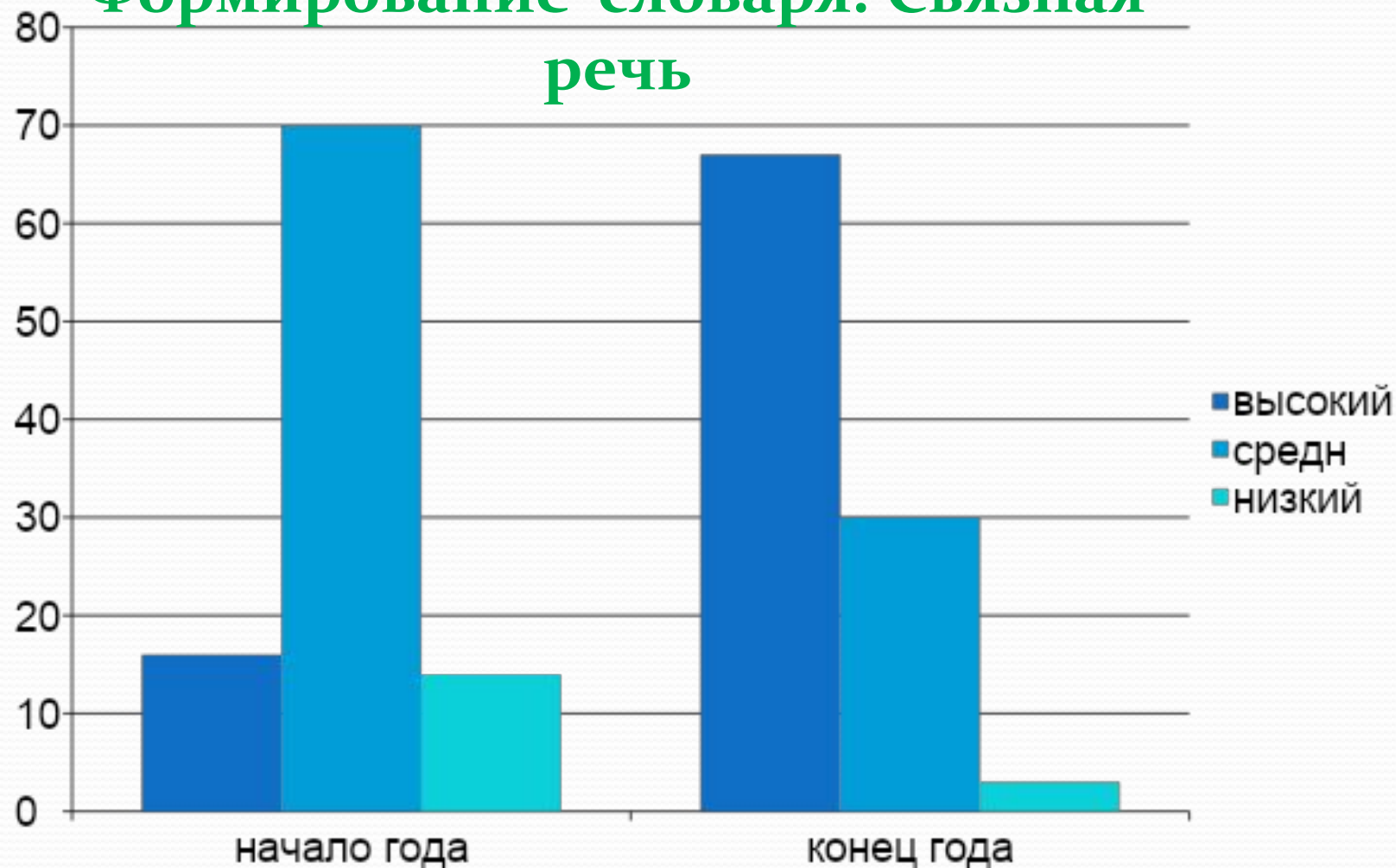
Низкий - не соотносит ответы с вопросами взрослого, повторяет за ним слова, демонстрирует непонимание задания

Познавательное развитие

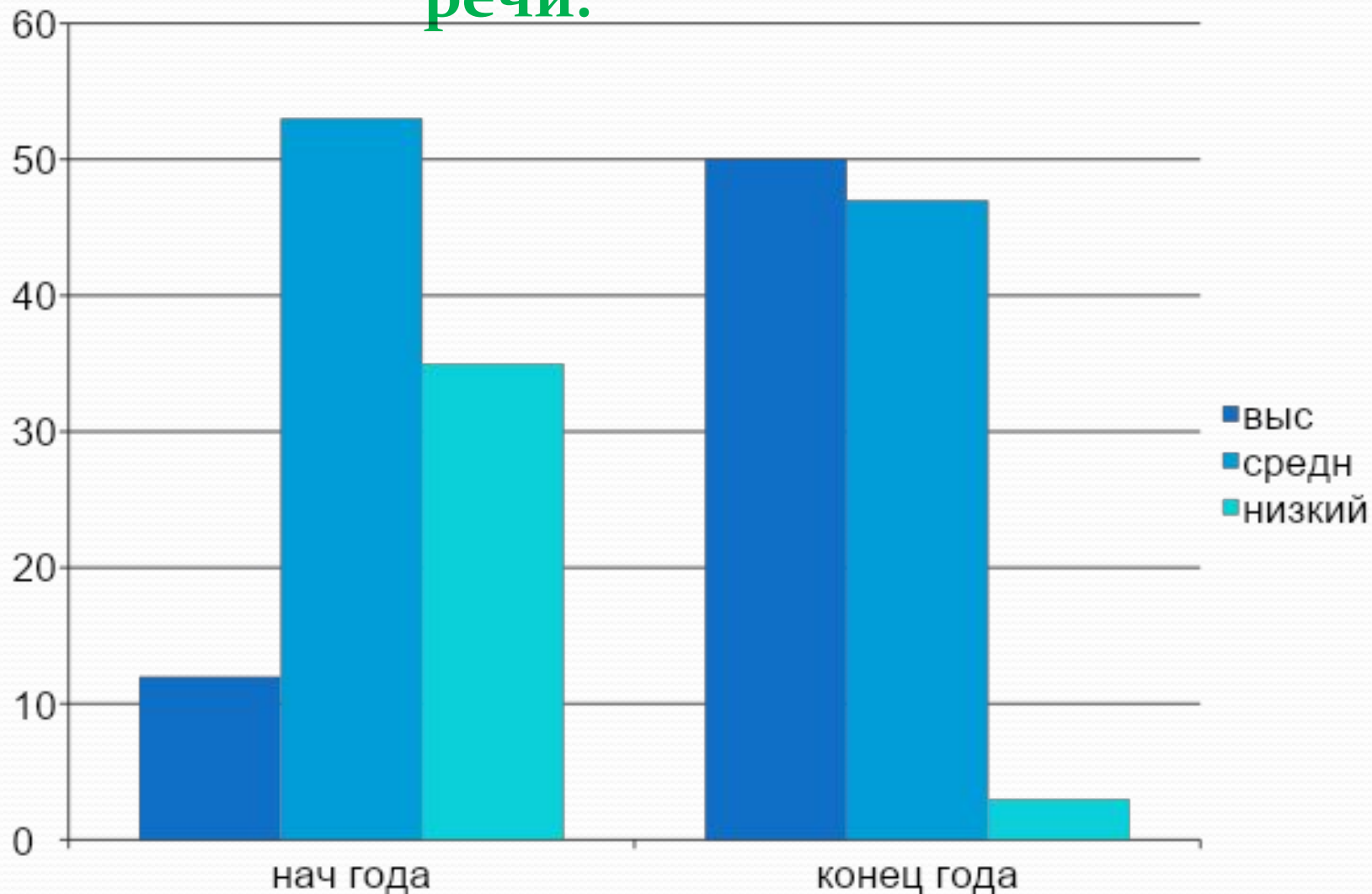
Математика и логика



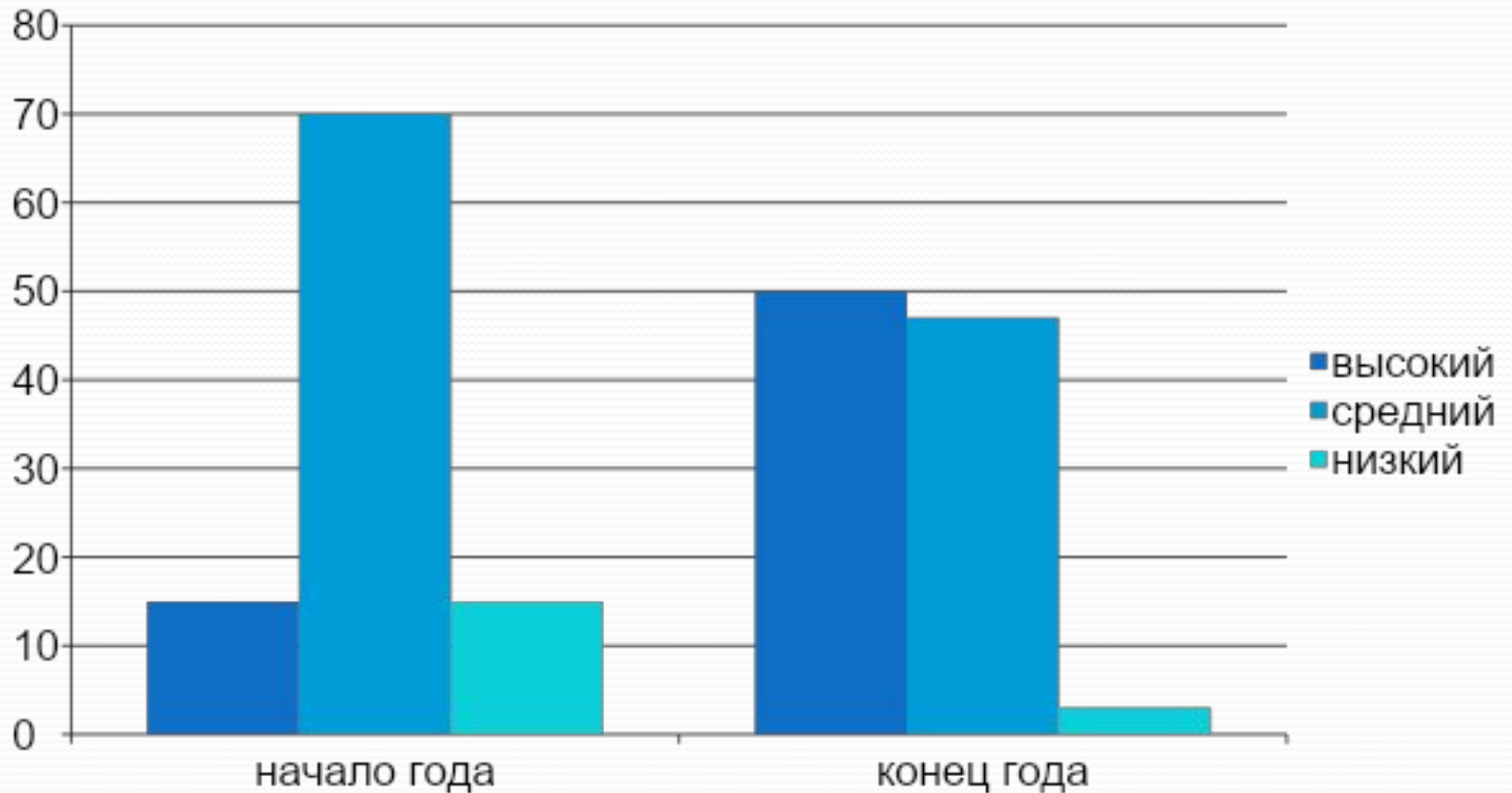
Речевое развитие Развитие речи. Формирование словаря. Связная речь



Звуковая культура речи.

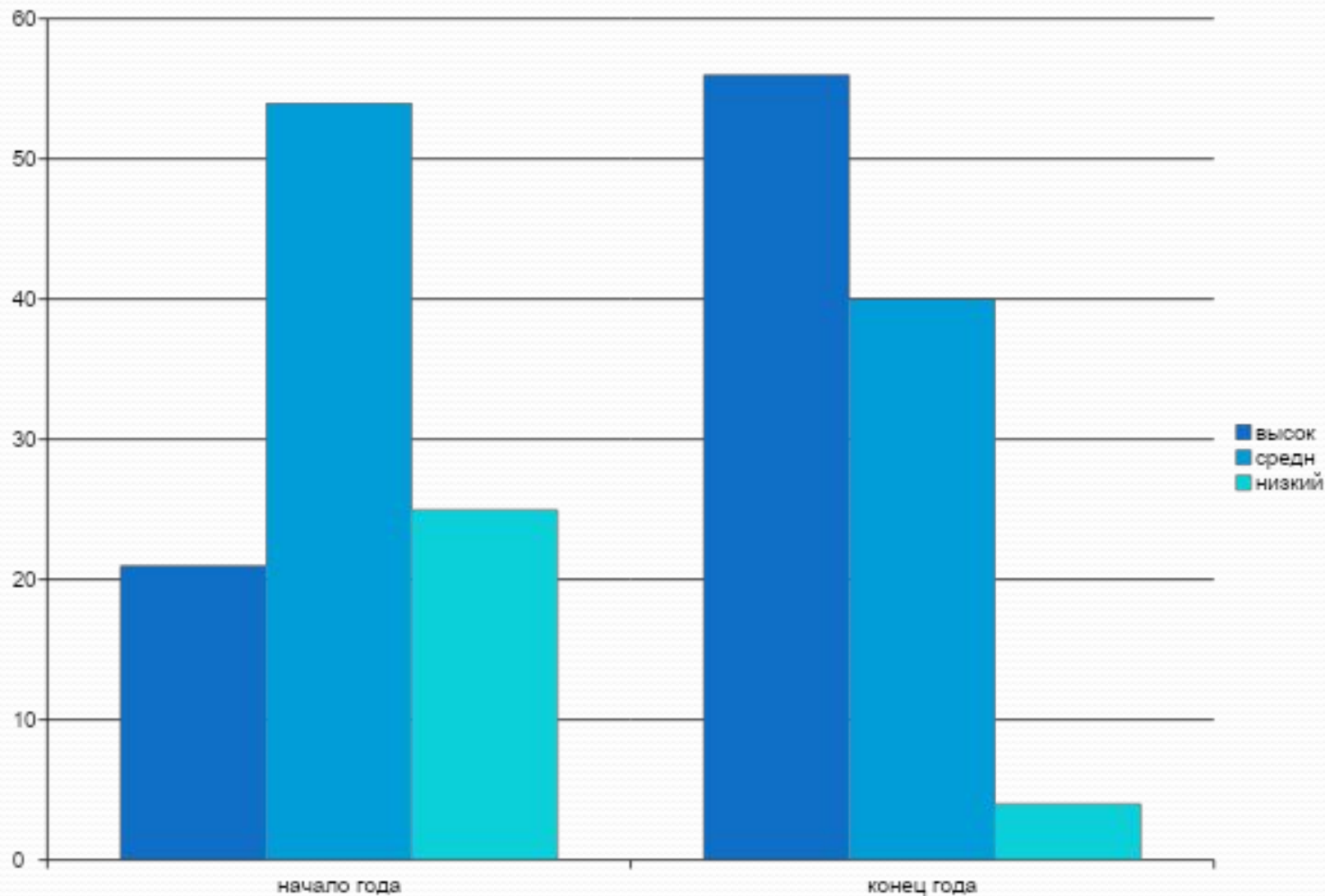


Грамматический строй речи



Познавательное развитие

Я познаю мир.



Конструирование и аппликация.

