

1 семинар

МОНОХРОМ В ЦВЕТЕ

ВСЁ ПРОСТО 😊

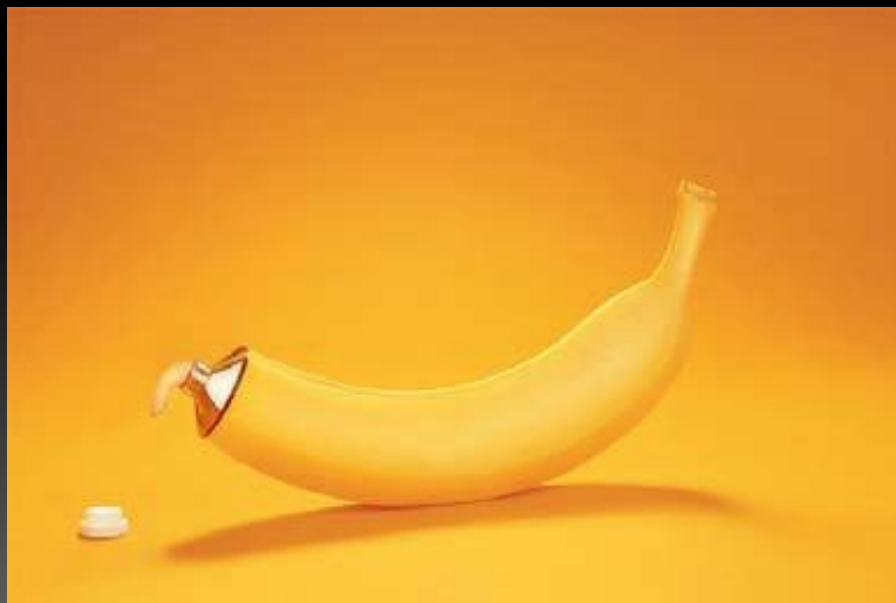
Монохромное изображение — это снимок, на котором некоторое изображение запечатлено в различных оттенках серого или какого-либо другого цвета (но обязательно только *одного!*).



ВАРИАНТЫ

Варианты монохрома:

- ◆ Белое на белом с переводом в ч/б (упрощенный вариант)
- ◆ Черное на черном с переводом в ч/б (упрощенный вариант)
- ◆ Белое на белом без перевода в ч/б
- ◆ Черное на черном без перевода в ч/б
- ◆ Любой цвет на том же цвете



СЛОЖНОСТИ

Самыми сложными вариантам монохрома в цвете являются варианты белое на белом и черное на черном. Например, вариант съемки белого коня на белом фоне.

Проблема цветного монохрома заключается в том, что необходимо сохранить видимость одного объекта на фоне другого, ведь мы руководствуемся только одним цветом.



ПРОБЛЕМЫ

В случае с «черным на черном» и «белым на белом» появляется вероятность потерять объем снимка, а также потерять детали изображения и фактуру поверхности в некоторых частях при неправильной постановке света. В черном это будет называться «провал», а в «белом» - «пересвет». Текстура, границы объекта должны читаться, а не сливаться с общим фоном



ЧТО ДА КАК?



Чаще всего в студии фотографы сталкиваются со следующим: они фотографируют модель на белом фоне в белом платье. Сделать так, чтобы платье не сливалось по цвету с фоном, ткань платья имела фактуру, а его цвет правильно передан довольно сложно.

Свет: на фон (сильно) + на лицо (средне) + на платье (слабо) + контровый (средне) = NP

ЕЩЁ БОЛЬШИЕ ПРОБЛЕМЫ

Калибровка монитора. Бррр....

У нас на экране всё хорошо. Отдаём в печать (даже если сразу в СМУК'е), а получаем... Мягко говоря – не фотографию. Вернее – не нашу фотографию. Не то, что мы видели.

100 98 95 90 85 80 75 70 65 60 55 50 45 40 35 30 25 20 15 10 5 2 0

A B C D E F G H I J K L M N O P Q R S T U V W

КАК ИСПОЛЬЗОВАТЬ ТАБЛИЦУ ПО КАЛИБРОВКЕ МОНИТОРА

- ★ Приглушите свет и дайте вашим глазам немного отдохнуть.
- ★ Полоска наверху показывает 23 прямоугольника от чистого черного (100%) до полностью белого (0%).
- ★ Ваша цель - настроить монитор так, чтобы различать разницу между каждым из 23х прямоугольников
- ★ Настройте яркость монитора так, чтобы черный цвет выглядел настолько темным, насколько это возможно (не как серый)
- ★ Настройте контраст
- ★ Убедитесь, что вы различаете разницу между ABC, что находится слева и WVU, что справа
- ★ В идеале, серый фон должен выглядеть, как нейтрально-серый БЕЗ оттенка.

РЕШЕНИЕ

Калибровка. Как?

Есть 3 способа:

- ◆ по картинке выше (ее можно скачать в интернете) самому,
- ◆ при помощи программы Adobe Gamma (программу можно скачать в интернете),
- ◆ при помощи специальных калибраторов, которые сами откалибруют ваш



НО

Но даже на этом проблемы могут не закончиться...

Дело в том, что практически в любой фотолаборатории существует автоматическая коррекция изображений. При оформлении заказа на фотопечать следует указывать необходимость печати без нее, т.е. как говорится «по норме». Узнать, делали ли вы цветокоррекцию, можно, перевернув снимок и посмотрев, есть ли там значки +1(-1) или стоит буква N. +/-1 показывает, на сколько ступеней повысили или понизили экспозицию изображения. Если стоит буква N, это означает, что изображение не корректировалось.



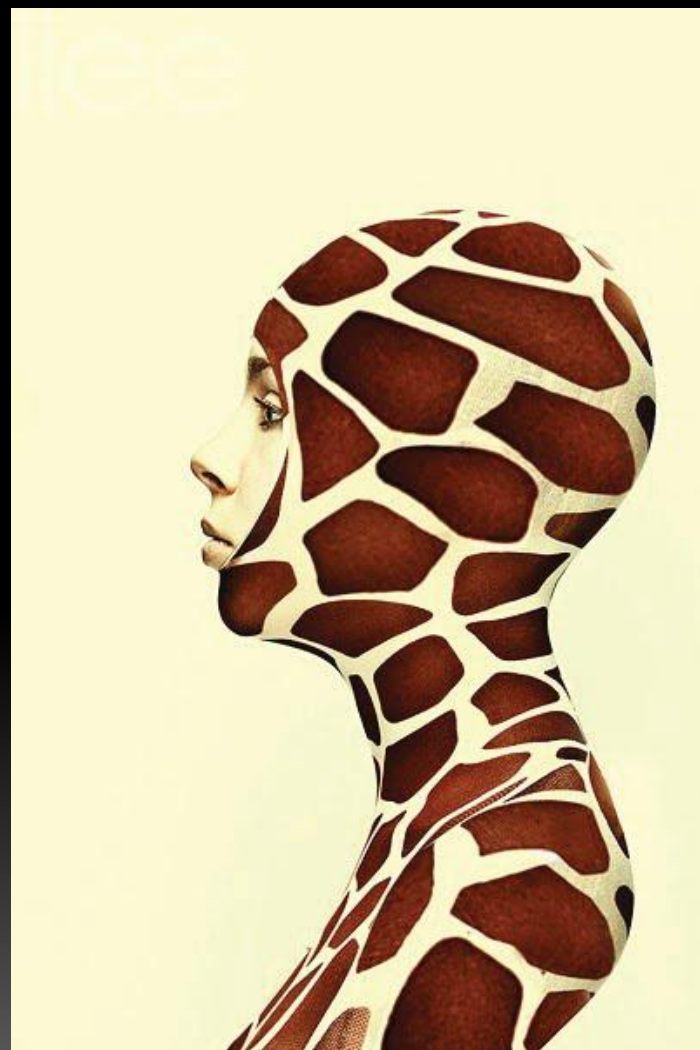
ИДЕИ

Монохром сам по себе минималистичен. Поэтому есть множество возможностей сделать интересный кадр! Главное – найти подходящий объект съемки, увидеть в нем монохром. Минимализм монохромного натюрморта часто подчеркивают через ритмичность.



ИДЕИ

Боди-арт.
Этим всё сказано



ИДЕИ

Контраст.

Этим тоже всё сказано 😊



