

МОНТАЖ МАСЛЯНОГО ВЫКЛЮЧАТЕЛЯ ВМП-10

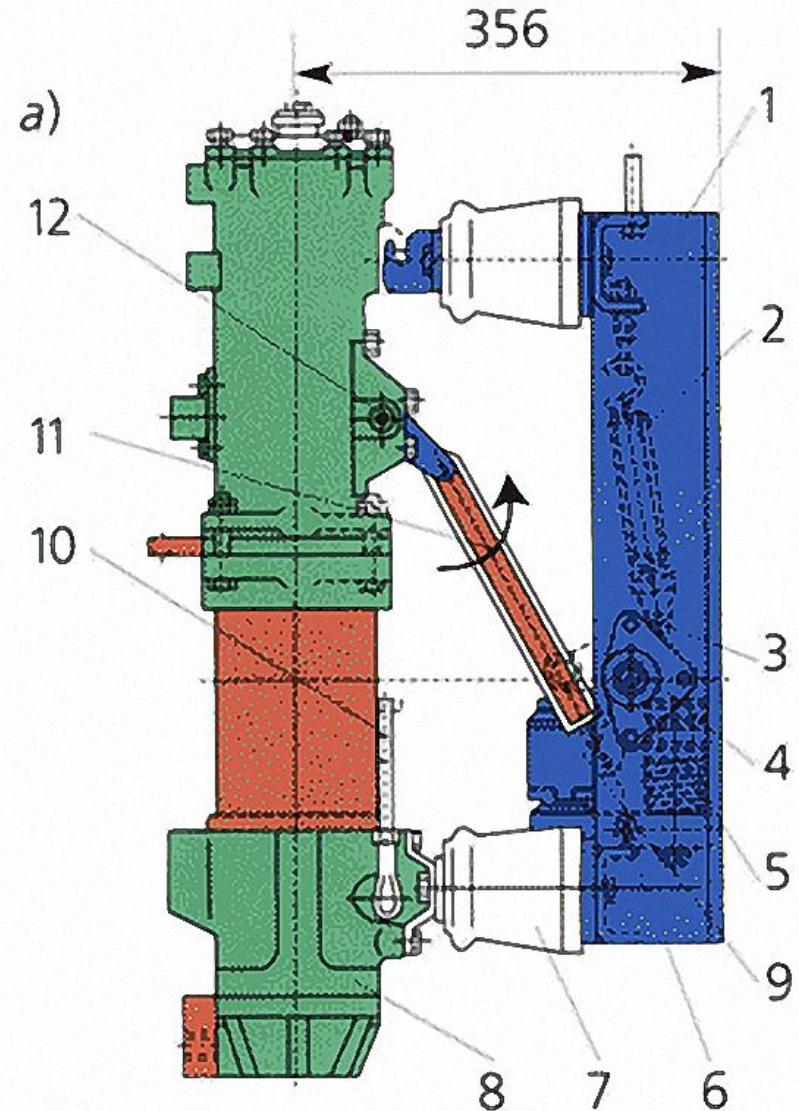


СОДЕРЖАНИЕ

1. Внешний вид
2. Разрез фазы 3.
- Приводной механизм
4. Рама
5. Буфер масляный
6. Контакт розеточный
7. Изолятор проходной
8. Процесс гашения дуги в дугогасительной камере

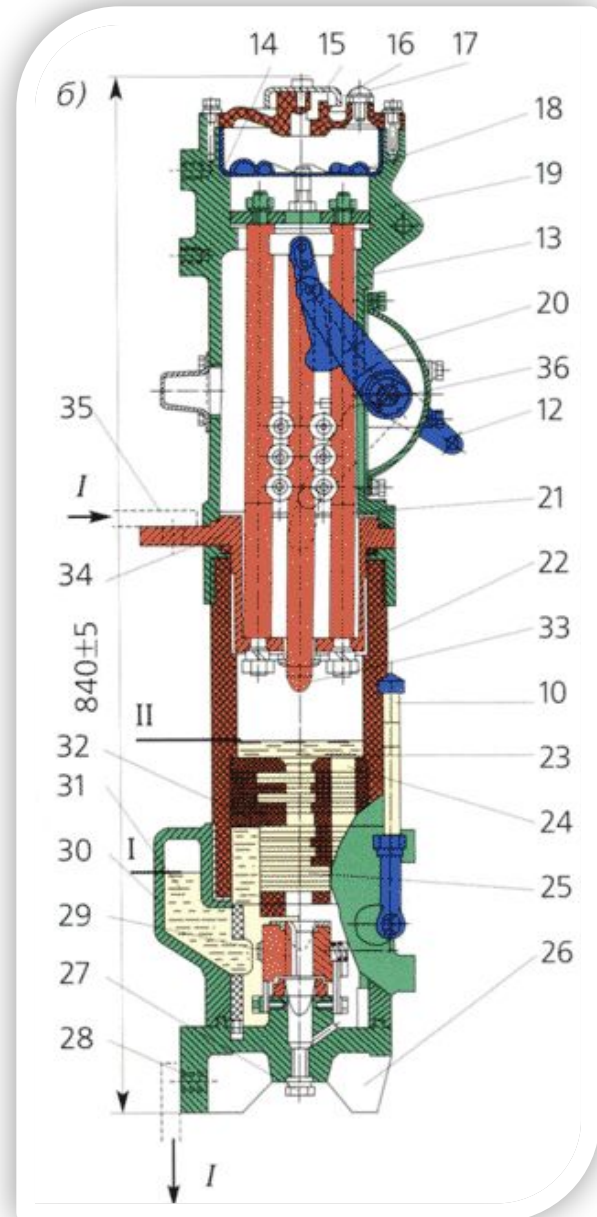
1.ВНЕШНИЙ ВИД

- 1-стальная рама
- 2-отключающая пружина
- 3-двуплечный рычаг
- 4-вал выключателя
- 5-пружинный демпфер
- 6-болт заземления
- 7-опорный изолятор
- 8-бачок фазы
- 9-масляный демпфер
- 10-маслоуказатель
- 11-изолирующая тяга
- 12-рычаг



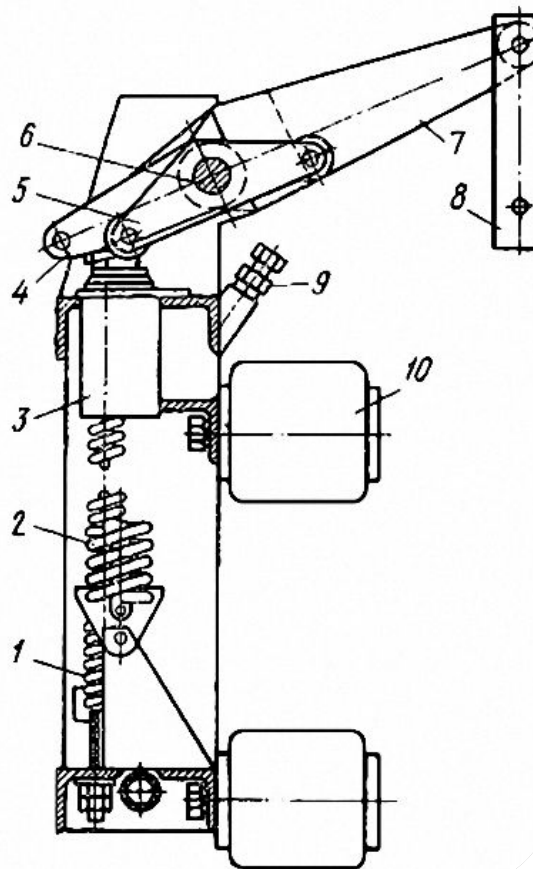
2. РАЗРЕЗ ФАЗЫ

- | | |
|------------------------------------|----------------------|
| 13-выпрямляющий механизм | 32-масляный карман |
| 14-маслоотделитель | 33-подвижный контакт |
| 33-подвижный контакт | 34-верхний вывод |
| 15-канал для выхода газа | 35-подводящая шина |
| 16-крышка | |
| 17-пробка маслоналивного отверстия | |
| 18-отверстия маслоотделителя | |
| 19- корпус | |
| 20-рычаг | |
| 21-контактный стержень | |
| 22-стекло эпоксидный цилиндр | |
| 23-центральный канал камеры | |
| 24-боковой выхлопной канал | |
| 25-дугогасительная камера | |
| 26-нижняя крышка фазы | |
| 27-масло спускная пробка | |
| 28-отводящая шина | |
| 29-неподвижный контакт | |
| 30-нижний фланец | |



3. ПРИВОДНОЙ МЕХАНИЗМ

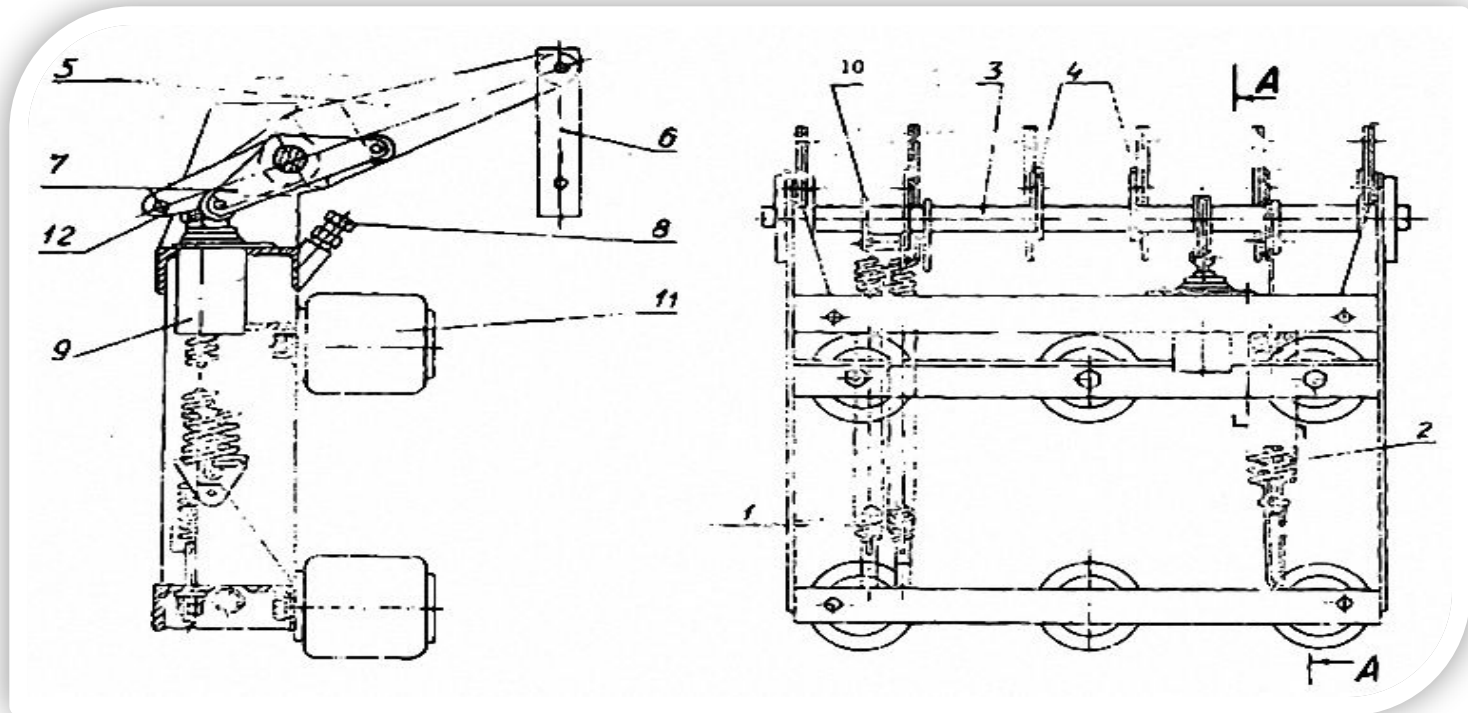
- 1, 2 – пружины;
- 3 - масляный буфер;
- 4, 5, 7 – рычаги;
- 6-вал;
- 8 – серьга;
- 9 - упорный болт;
- 10 - опорный изолятор;



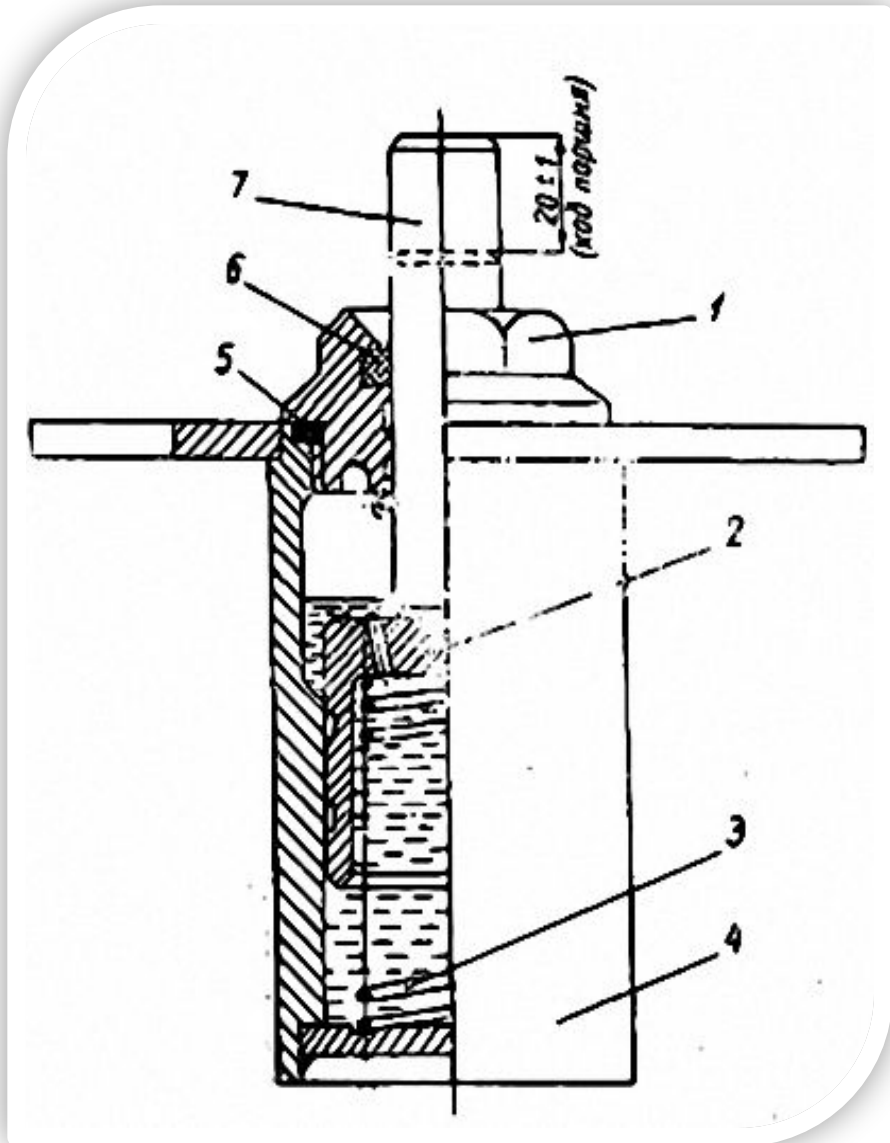
4. РАМА

- 1-пружина отключающая
- 2-пружина буферная
- 3-вал
- 4-рычаг
- 5-рычаг изоляционный
- 6-тяги

- 7-рычаг с роликами
- 8-фиксатор включенного положения
- 9-буфер масляный
- 10-рычаг
- 11-изолятор
- 12-рычаг дистанционной связи



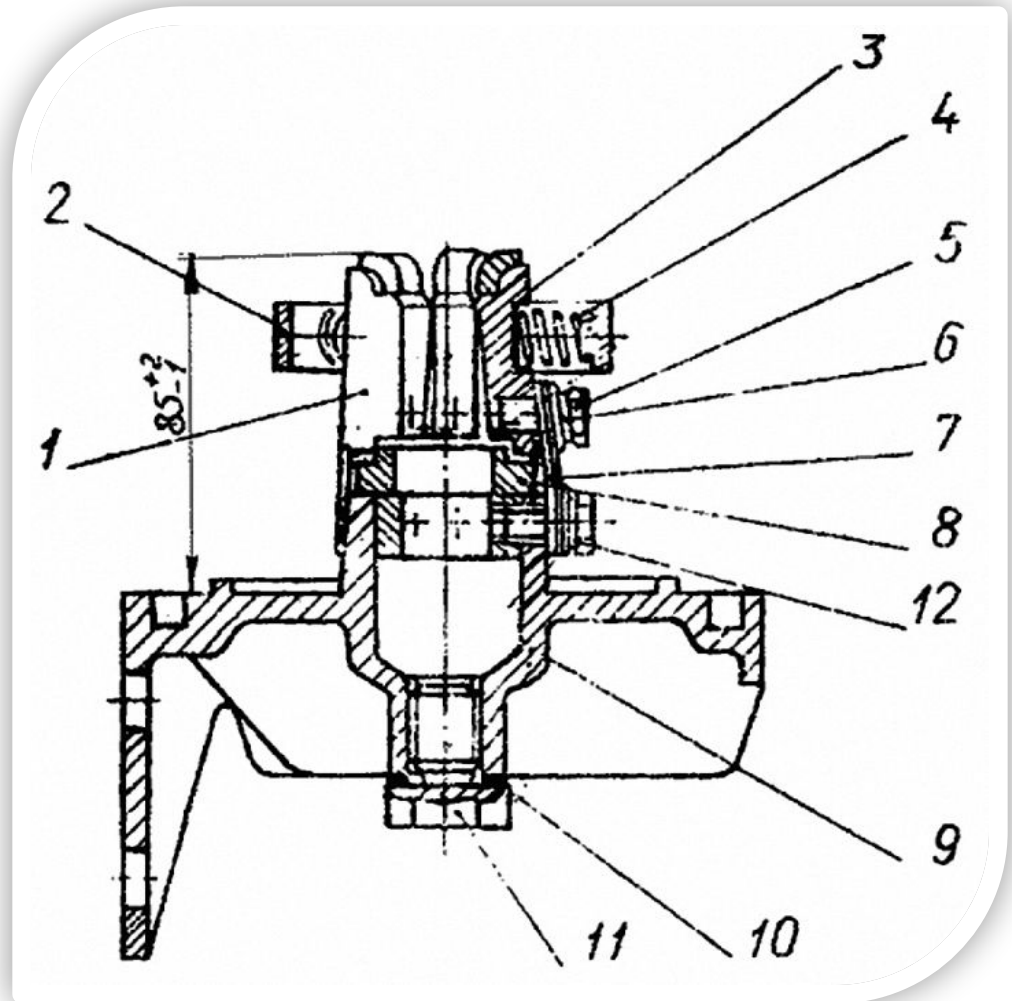
5. БУФЕР МАСЛЯНЫЙ



- 1 – гайка специальная
- 2 – поршень
- 3 – пружина
- 4 – цилиндр
- 5,6-шайбы уплотнительные
- 7 – шток

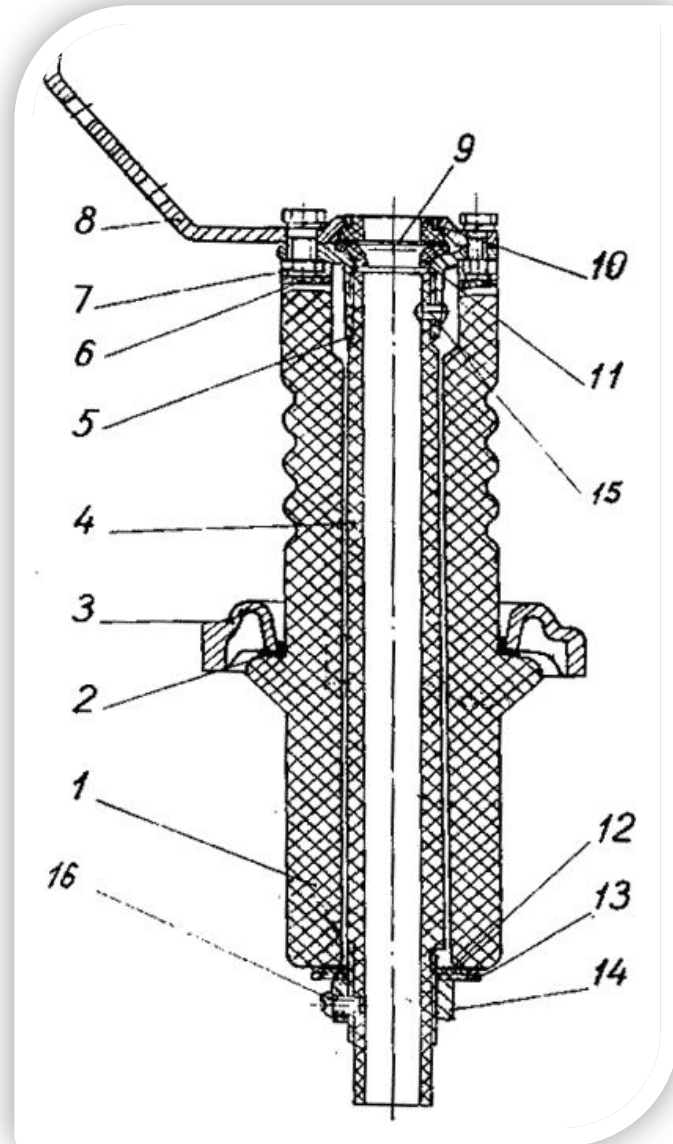
6. КОНТАКТ РОЗЕТОЧНЫЙ

- 1-ламель
- 2-кольцо
- 3-колпачок
- 4-пружина
- 5-болт М 8х16
- 6-шайба пружинная
- 7-связь гибкая
- 8-втулка
- 9-крышка
- 10-шайба
- 11-болт масло спускной
- 12-шайба



7.ИЗОЛЯТОР ПРОХОДНОЙ

- 1-изолятор
- 2-прокладка
- 3-крышка
- 4-трубка бакелитовая
- 5-колпачок
- 6-прокладка
- 7-болт, гайка М8
- 8-скоба
- 9-шайба
- 10-кольцо
- 11-манжета кожаная
- 12-прокладка
- 13-шайба
- 14-гайка
- 15-заклепка
- 16-винт



8. ПРОЦЕСС ГАШЕНИЯ ДУГИ В ДУГОГАСИТЕЛЬНОЙ КАМЕРЕ

а-выключатель включен;

б-гашение дуги;

в-выключатель отключен;

1-крышка с нижним вводом;

2-подвижный контакт;

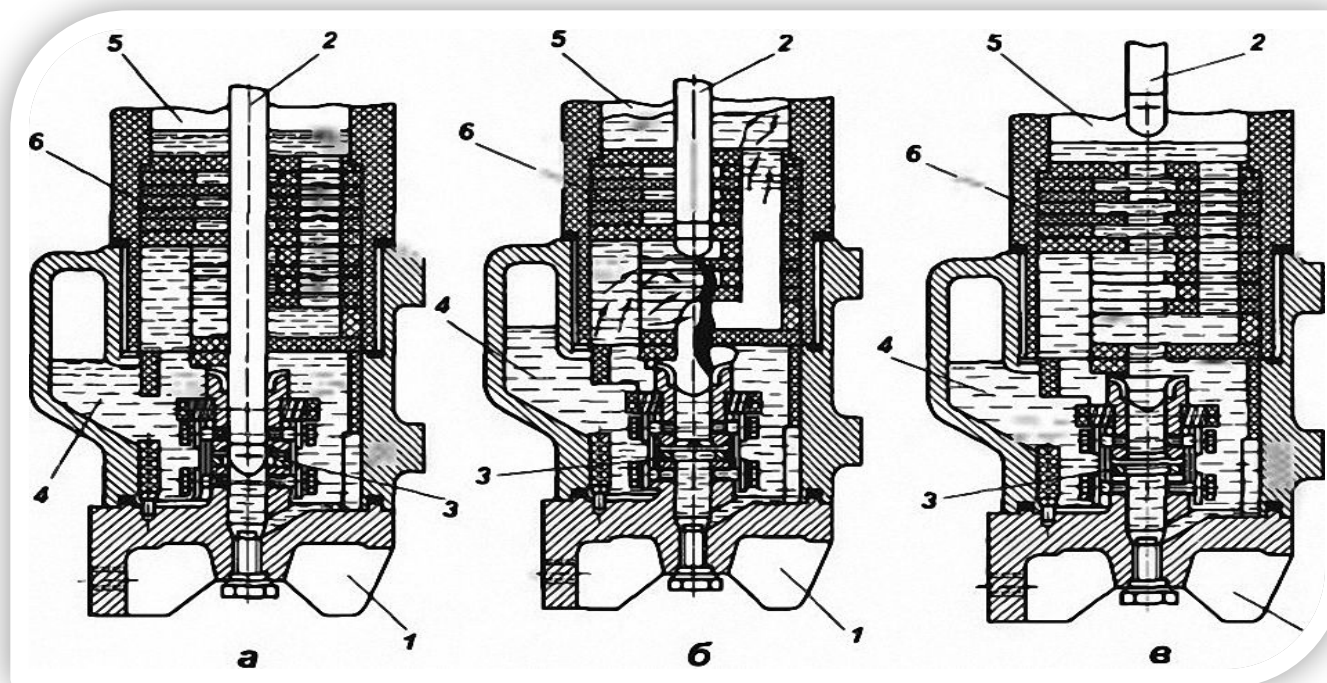
3-неподвижный контакт;

4-трансформаторное масло;

5-воздушная подушка;

6-дугогасительная камера;

7-изоляционный цилиндр;



СПАСИБО ЗА ВНИМАНИЕ !