



***МОСКОВСКИЙ
ГОСУДАРСТВЕННЫЙ
УНИВЕРСИТЕТ КУЛЬТУРЫ И
ИСКУССТВ***

***ФАКУЛЬТЕТ СОЦИАЛЬНО-
КУЛЬТУРНОЙ ДЕЯТЕЛЬНОСТИ***

***КАФЕДРА
СОЦИАЛЬНО- КУЛЬТУРНОЙ
ДЕЯТЕЛЬНОСТИ***

Декан факультета СКД



Чижикова Елена
Владимировна



Заведующий кафедрой
Социально-культурной деятельности

Ярошенко Николай Николаевич

*доктор педагогических наук,
профессор*



КАФЕДРА

СОЦИАЛЬНО-КУЛЬТУРНОЙ ДЕЯТЕЛЬНОСТИ

- старейшая кафедра университета в составе:

ученых, педагогов, аспирантов, докторантов в ряду, которых

8 профессоров и 9 доцентов, каждый из которых вносит свой вклад в учебную, научную и творческую деятельности факультета и всего университета



В 2012 ГОДУ НАША КАФЕДРА ПРОИЗВОДИТ НАБОР ПО СЛЕДУЮЩИМ НАПРАВЛЕНИЯМ:

1. Индустрия досуга

Направление подготовки:

социально-культурная деятельность.

Профили подготовки:

- *Социально - культурные технологии в индустрии досуга;*
- *Менеджмент детско- юношеского досуга.*

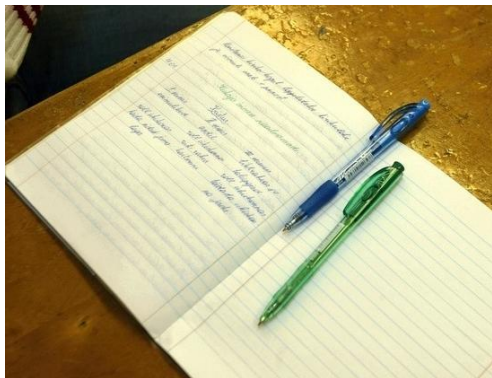
Сроки обучения:

4 года (очная форма), 5 лет (заочная форма)

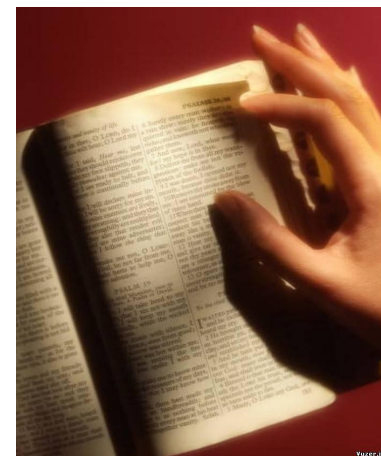
Выпускная квалификация: «бакалавр»



ВСТУПИТЕЛЬНЫЕ ЭКЗАМЕНЫ:

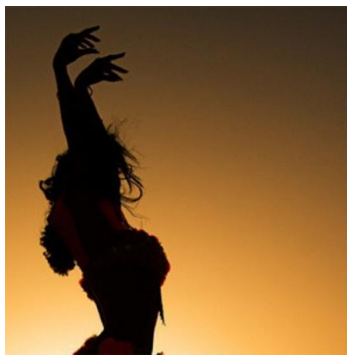


□ Русский язык (ЕГЭ)



□ Литература (ЕГЭ)

□ Специальность (творческий экзамен)



2. Организация работы с молодежью

Направление подготовки: организация работы с молодежью

Сроки обучения: 4 года (очная форма),

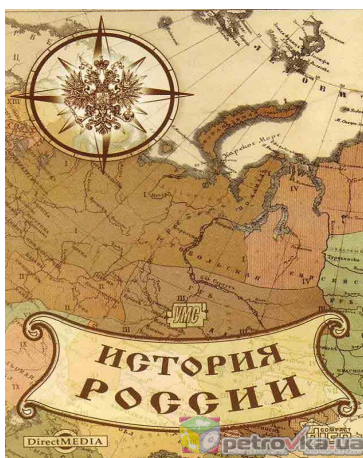
5 лет (заочная форма)

Выпускная квалификация: «бакалавр»



ВСТУПИТЕЛЬНЫЕ ЭКЗАМЕНЫ:

□ Русский язык (ЕГЭ)



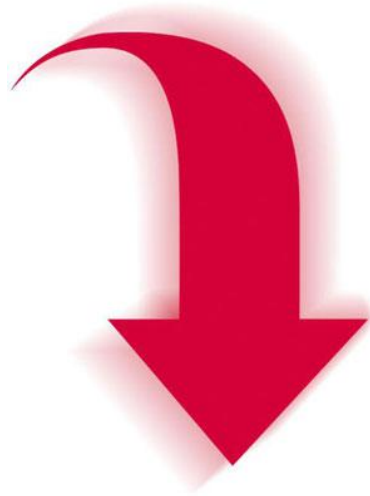
□ История (ЕГЭ)

□ Обществознание (ЕГЭ)



Что же такое СКД???

Социально-культурная
деятельность



Общественное
творческое
целенаправленное
действие



□ Культура

□ Масс- Медиа

□ Искусство

□ Шоу- бизнес

□ Лечебно- оздоровительная деятельность

□ Физическая
культура и спорт

□ Дополнительное образование

□ Туризм

СКД



БАКАЛАВРИАТ СОЦИАЛЬНОЙ КУЛЬТУРНОЙ ДЕЯТЕЛЬНОСТИ

Это первая (базовая)
ступень высшего
профессионального
образования

Диплом бакалавра дает
выпускнику право при
трудоустройстве занимать те
должности, которые
предусматривают наличие
высшего образования в
соответствии с их
квалификационными
требованиями





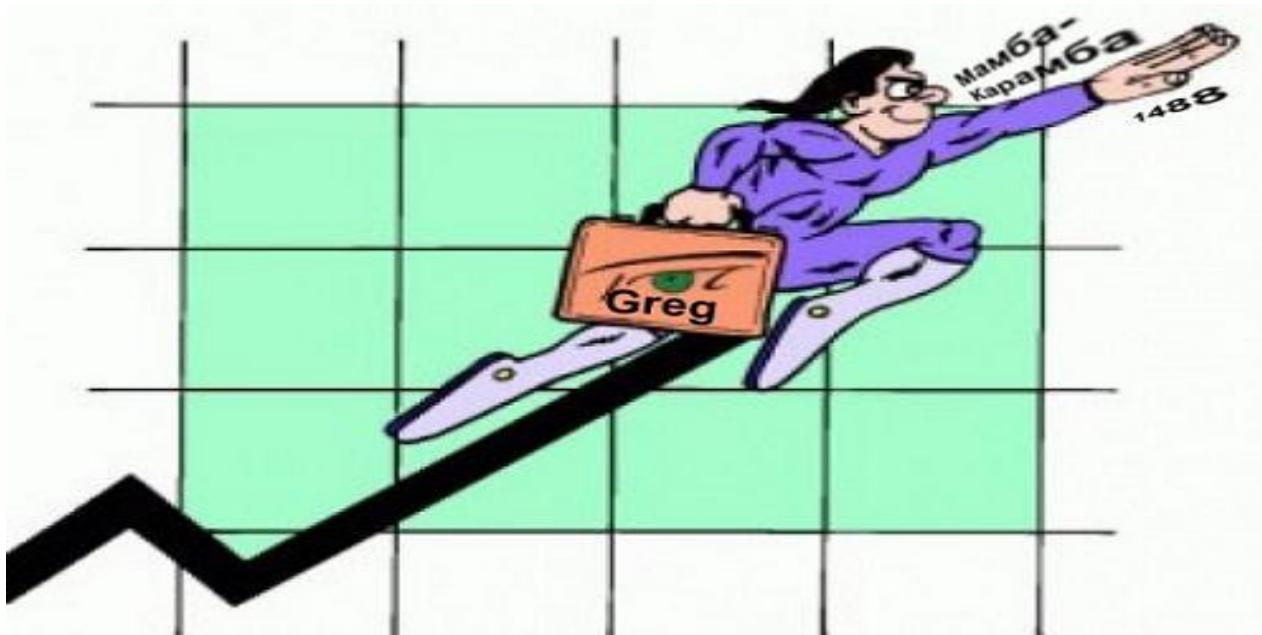
Система обучения рассчитана
на 4 года, после чего вам предоставляется
возможность поступить в магистратуру еще
на 2 года,

↓
для углубления специализации
по определенному
профессиональному
направлению.





Учебная программа бакалавриата предпола
получение более *широких знаний*, чем то,
которое дает традиционное пятилетнее высшее
образование



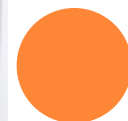
ОБЛАСТЬ ПРОФЕССИОНАЛЬНОЙ ДЕЯТЕЛЬНОСТИ БАКАЛАВРА СКД:

- Государственные и негосударственные организации, общественные объединения;
- Учреждения культурно- досугового типа;
- СК центры, культурно- спортивные комплексы, организации индустрии досуга;
- Учреждения, осуществляющие культурно-просветительскую деятельность (музеи, театры, издательства, филармонии, библиотеки);
- Социальные и социально-реабилитационные учреждения;
- Общеобразовательные учреждения и учреждения дополнительного образования



СПЕЦИАЛИСТЫ ПО РАБОТЕ С МОЛОДЕЖЬЮ ВОСТРЕБОВАНЫ:

- В органах исполнительной власти;
- В кадровых агентствах;
- В центрах социально- психологической помощи;
- В развлекательных комплексах, клубах и кафе;
- На предприятиях молодежного туризма и отдыха...



НАША КАФЕДРА ВЕДЕТ АКТИВНУЮ ТВОРЧЕСКУЮ ДЕЯТЕЛЬНОСТЬ



1. Мы принимаем участие в качестве помощников режиссера

2. В таких крупных мероприятиях как «Легенды ретро FM»,

3. «Заседания Государственного совета РФ»





4. Мы
разрабатываем
различные
социальные
проекты



5. Участвуем в
мероприятиях
в качестве
волонтеров



И др..



ВЫ СДЕЛАЛИ ПРАВИЛЬНЫЙ
ВЫБОР!!!



Главные дела ждут нас впереди!!!

