



Мосты НОВОСИБИРСКА



Составитель:
Воробьёв
Тимофей
Ученик 8Б класса
Школы №202

Первый железнодорожный мост

Построен в 1897
по проекту Н. А.
Белелюбского



КОМСОМОЛЬСКИЙ МОСТ

открыт в 1932
строился проекту конторы
Мостотрест

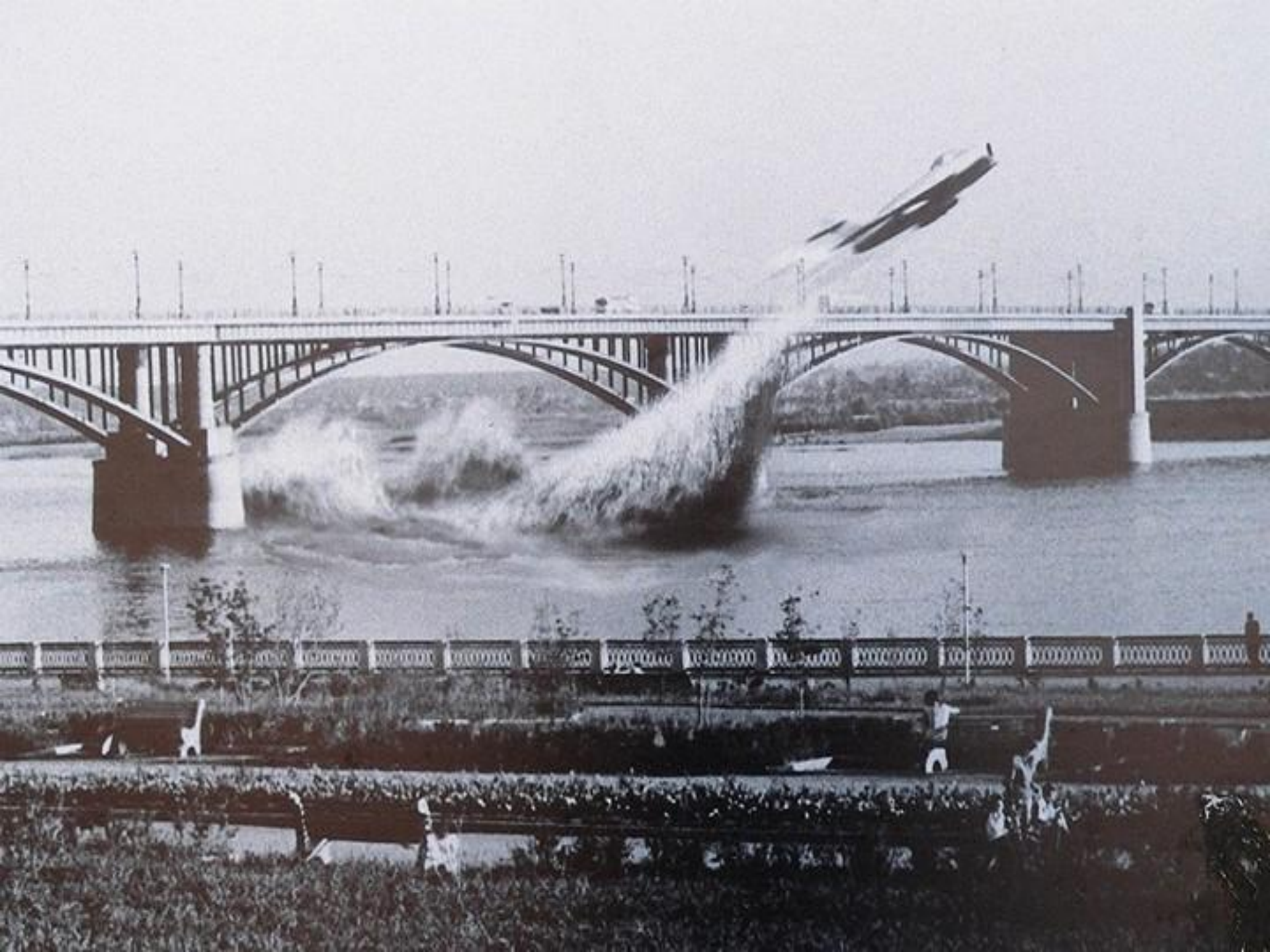
Коммунальный мост

открыт в 1955

Окончательный проект моста
выполнили инженер-конструктор Г. Д.

Попов
и архитектор К. И. Яковлев



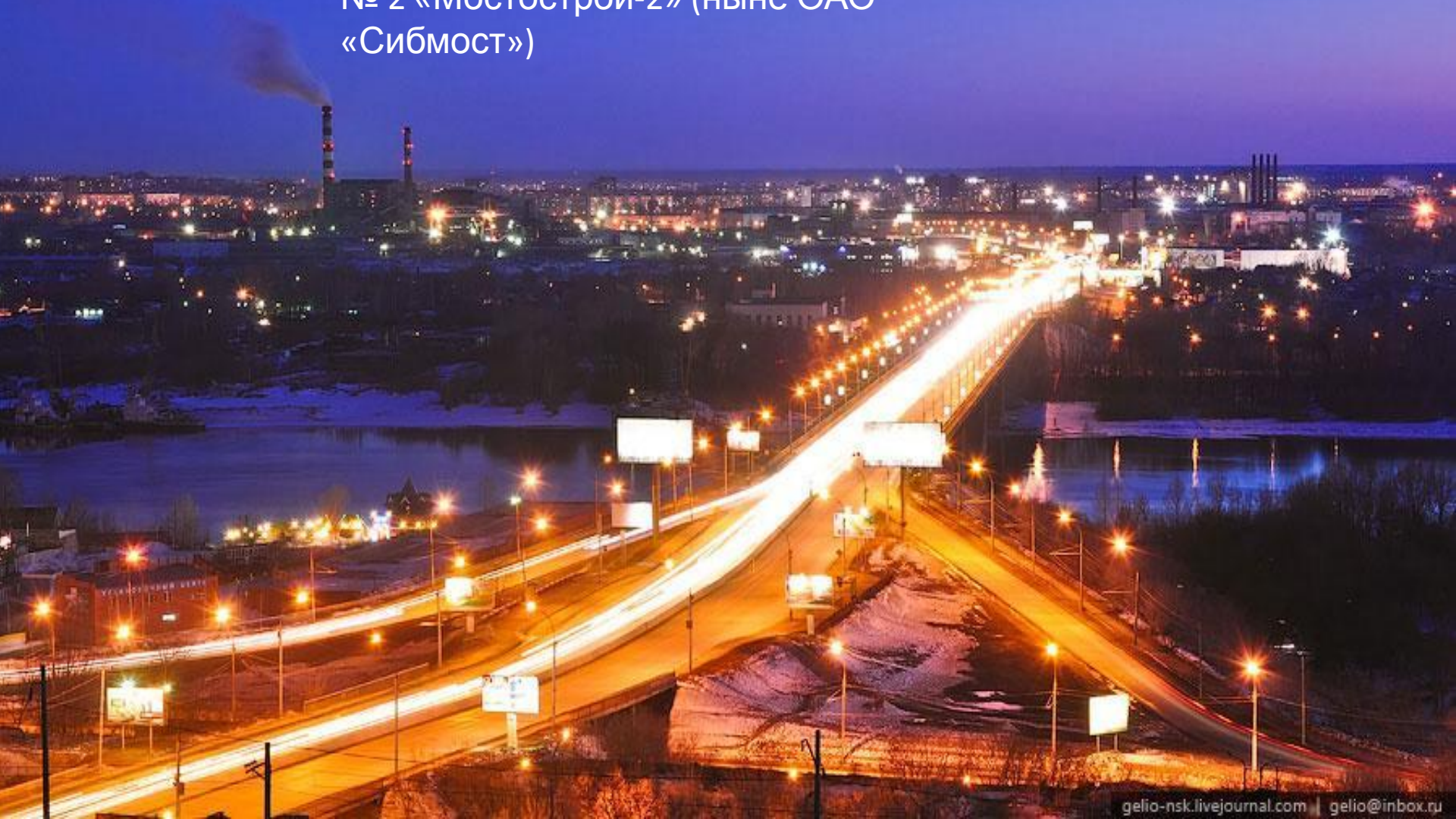


Димитровский мост

Построен в 1978

Велось силами Мостостроительного треста

№ 2 «Мостострой-2» (ныне ОАО «Сибмост»)



Метромост

Открылся в 1986
был разработан специалистами
«Ленгипротрансмоста» (ныне ОАО
«Трансмост»)
в 1978 году.



Бугринский мост

Открыт в 2014
были выполнены
проектным
институтом
«Трансмост» (г. Москва)



- * Материал взят из:
- * <http://novosibtoday.ru>
- * <http://nsk.tour52.ru>
- * А так же
- * yandex.ru/images

Составитель:
Воробьёв Тимофей
Ученик 8Б класса
Школы №203
спасибо за внимание