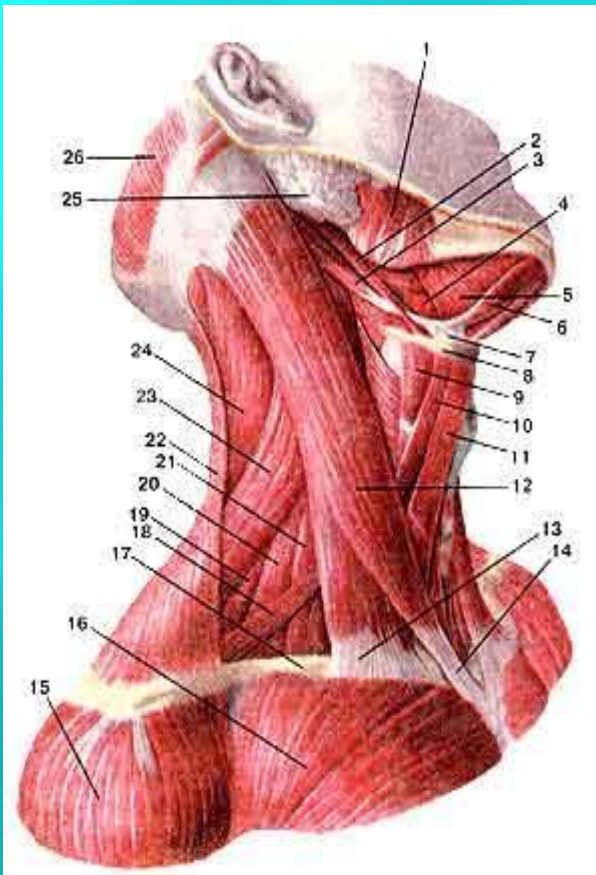


С.Ж.АСФЕНДИЯРОВ атындағы
ҚАЗАҚ ҰЛТТЫҚ МЕДИЦИНА
УНИВЕРСИТЕТІ

Мойын аймағы



Факультет: Стоматология

Курс: II

Топ: 0003-01

Орындаған: Демесинова

Салтанат

Тексерген: _____

Жоспар

1.Мойын

•

2.Мойын шекарасы

3.Мойынның топографиясы

4.Мойынның беткей бұлшықеттері

5. Мойынның тіласты сүйегінен жоғары орналасқан бұлшықеттер

6. Мойынның тіласты сүйегінен төмен орналасқан бұлшықеттер

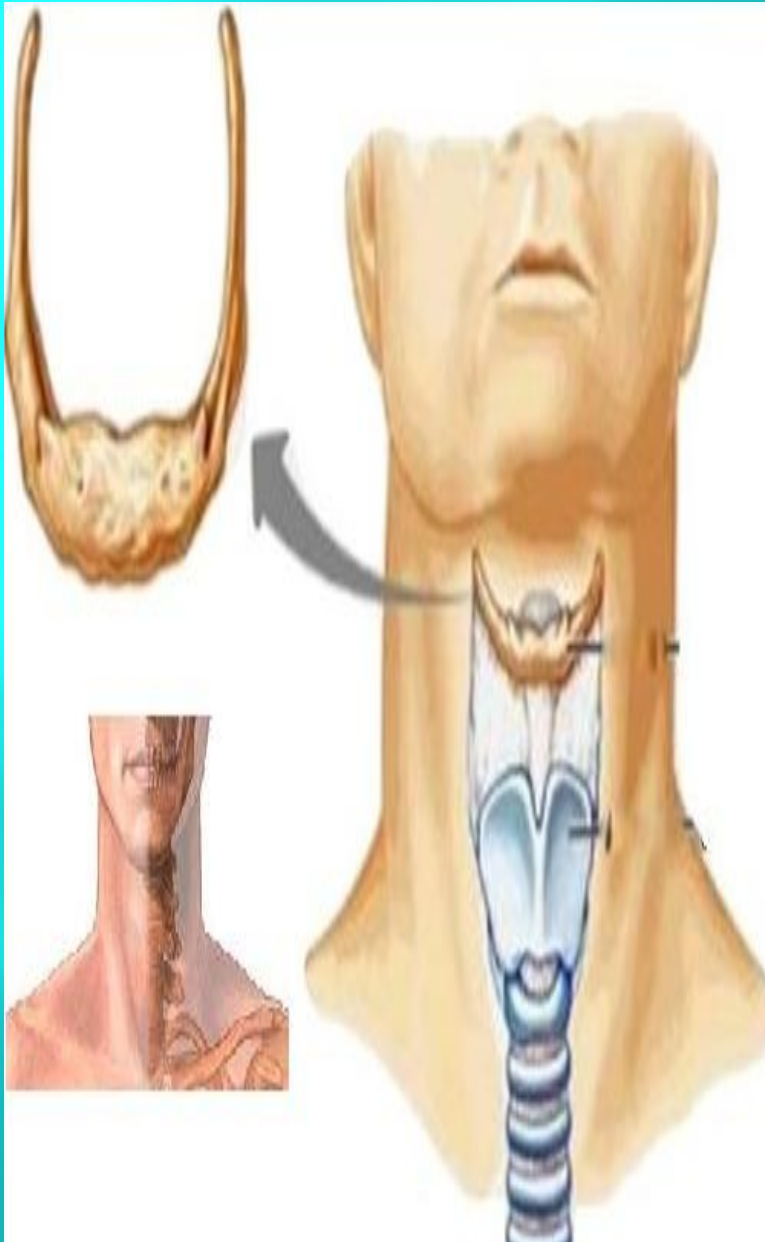
7. Мойынның терең бұлшықетті

8.Қорытынды

9.Пайдаланған әдебиеттер

Мойын

Қаңқасын 7 омыртқа сүйегі мен тіласты сүйегі құрайды. Бас пен адам денесін байланыстырушы. Тіршілік үшін маңызды функцияларды орындайды.



Шекарасы



Жоғарыдан-төменгі жақтың қыры және оның бұрышымен емізік тәрізді өсіндінің ұшы арқылы желкенің жоғарғы сызығына жүргізілген сызық.

Төменнен-төстің мойындырық ойығынан бұзана бойымен өтіп, жауырынның басы(акромион) арқылы VII мойын омыртқаның жоталық өсіндісіне жалғасатын сызыққа сәйкес келеді.

Бұлшықетте

Топографиялық орналасуына қарай

Беткей

Тіласты
сүйегінен
төмен

Тіласты
сүйегінен
жоғары


Терең орналасқан

Латеральды

Медиальды



Мойынның беткей бұлшықеттері

A diagram with a central title at the top. Two black arrows point downwards from the title to two separate white ovals with green borders. The left oval contains text about the subcutaneous muscle, and the right oval contains text about the sternocleidomastoid muscle.

Мойынның
тері асты
бұлшықеті
**m. Platysma seu
subcutanea**

Төс-бұғана-
еміздік
бұлшықеті
**m. Sternocleido-
mastoideus**

Төс-бұғана-еміздік бұлшықеті

m. Sternocleido-mastoideus

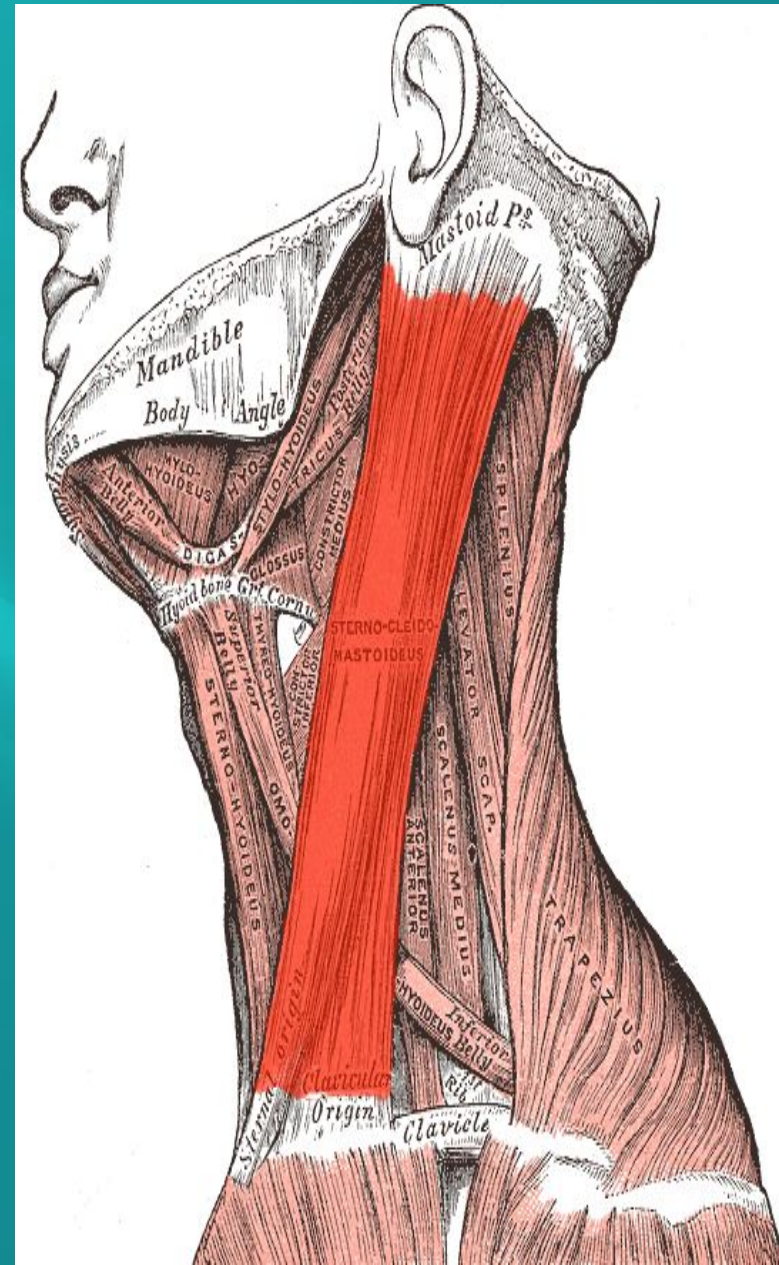
Мойынның бүйір қапталында орналасып, жиырылған кезде айқын байқалатын қос қарыншалы ірі бұлшықет. Бұл бұлшықеттің медиальды аяқшасы төс сүйегінің тұтқасының алдыңғы бетінен, латеральды аяқшасы бұғана сүйегінің төстік ұшынан басталады.

Бұлшықеттің аяқшалары, өрleme бағытта өтіп, бір-бірімен өзара бұрыш құрап бірігіп, бұл бұлшықеттің қарыншасын құрап, самай сүйектің еміздік тәрізді өсіндісі мен шүйде сүйегінің жоғарғы желкелік сызықшасының бүйір қапталына барып бекиді.

Қызметі: Тұлғаны берік ұстап тұрып, жиырылған кезде, басты бір жағына қарай иеді. Екі жағы бірдей жиырылған кезде, басты артқа қарай шалқайтады. Басты тік ұстап жиырылған кезде, кеуде қуысын кеңейтіп, терен дем алуға ықпал етеді.

Нервтенуі: XI жұп қосымша нервтің талшықтары, мойын нервтің тармақтары

Қандануы: шүйделік артерия, төс-бұғана-еміздік артерия.



Мойынның тері асты бұлшықеті

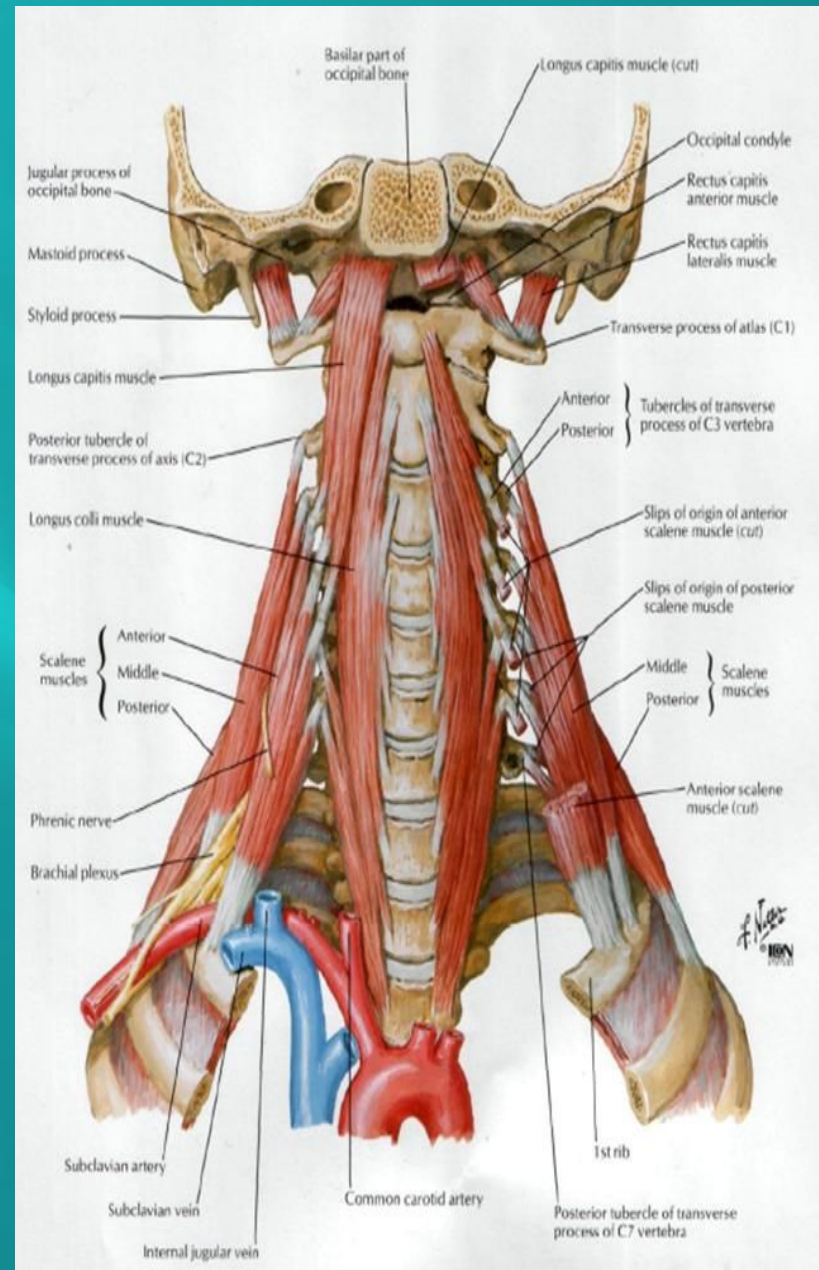
m.Platysma seu subcutanea

Өте нәзік және жалпақтау келіп, тері астында орналасқан. Ол күде бұлшықеттерінің беткей фасциялық табақшасынан басталып, **латеральды бұлшықет талшықтары** меншікті шайнау бұлшықеттің және қалқанша бездің фасциялық қабықшасына ұласса, **медиялды бұлшықеттік талшықтары** ерінді төмен түсіретін бұлшықет пен күлімсіреу бұлшықеттің талшықтарына ұласады.

Қызметі: Жиырылған кезде мойынның терісін төмен қарай тартып, тері астында орналасқан веналардың қысылуынан қорғап, бас аумағынан жинақталған вена қанын жүрекке қарай өтуін қамтамасыз етеді. Ауыз езуін төмен тартады.

Нервтенуі: VII жұп бет ми нервінің, n. facialis, мойындық бұтағы ramus colli арқылы.

Қанмен қамтамасыз етілуі: бет артериясы, беткей мойындық артериясы a. cervicalis superficialis et facialis арқылы.



Мойынның тіласты сүйегінен жоғары
орналасқан бұлшықеттер

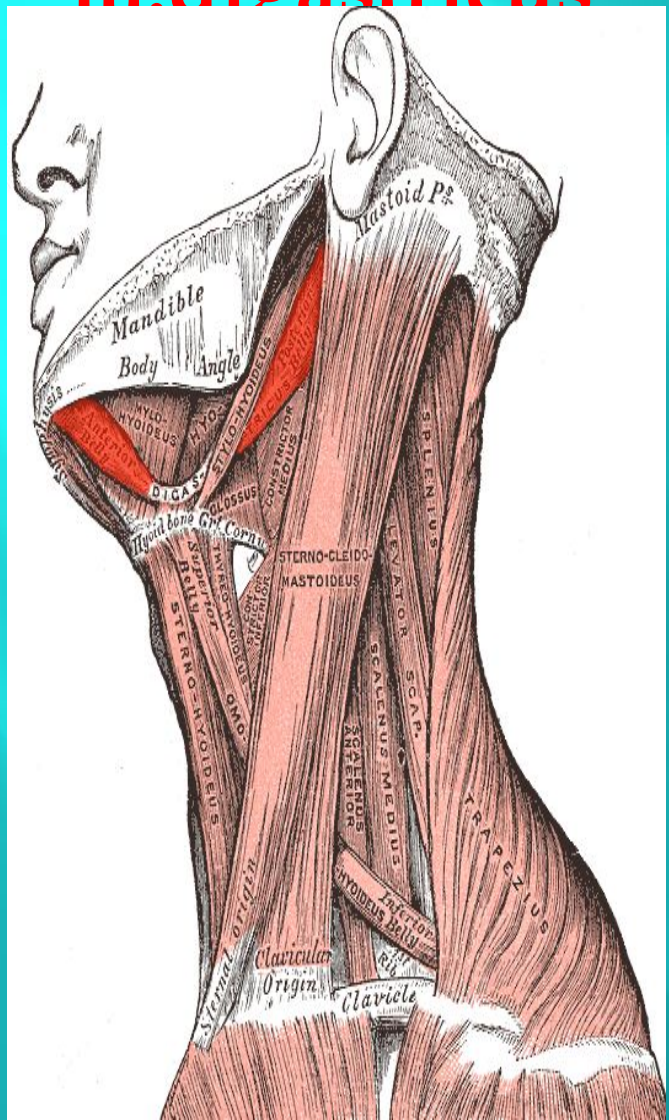
Екі
қарыншалы
бұлшықет
m. digastricus

Иек-тіластылық
бұлшықеті
m. geniohyoideus

Біз-тіласы
бұлшықеті
m. stylohyoideus

Жақ-
тіластылық
бұлшықеті
m. mylohyoideus

қарыншалы бұлшықет *m. digastricus*



Бұл бұлшықеттің қарыншалары бір-бірімен
сіңірше

арқылы байланысқан.

Алдыңғы қарыншасы-*venter anterior* – төменгі жақ
сүйегінің екі қарыншалы бұлшықеттік
шұңқыршасынан басталып тіласты сүйегінің
денесіне бекінген.

Артқы қарыншасы –*venter posterior* алдыңғы
қарыншаның сіңіршесінен басталып, еміздік
тәрізді өсіндісіне бекиді.

Қызметі: Тіласты сүйегін бекемдеп ұстаған
жағдайда, төменгі жақ сүйегін төмен қарай
тартады. Керісінше, төменгі жақ сүйегін мықтан
ұстаған жағдайда, тіласты сүйегін жоғары қарай
көтереді.

Нервтенуі: алдыңғы қарыншасын V жұп үшкіл ми
нервтің төменгі жақ-тіласты нервсі.

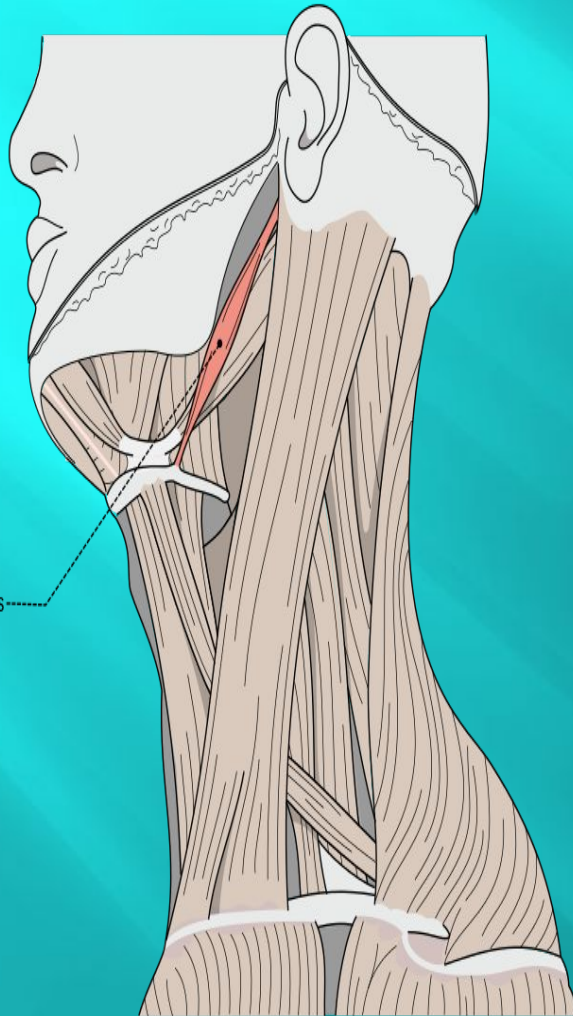
n. mylohyoideus.

Артқы қарыншасы- артқы құлақтық нерв
n. auricularis posterior арқылы.

Қанмен қамтамасыз етуі: Алдыңғы қарыншасы –
иектің төменгі артериясы-***a. submentalis***

Артқы қарыншасы- шүйделік және артқы
құлақтық артерия арқылы ***aa. occipitalis et***

Біз-тіласы бұлшықеті *m.stylohyoideus*



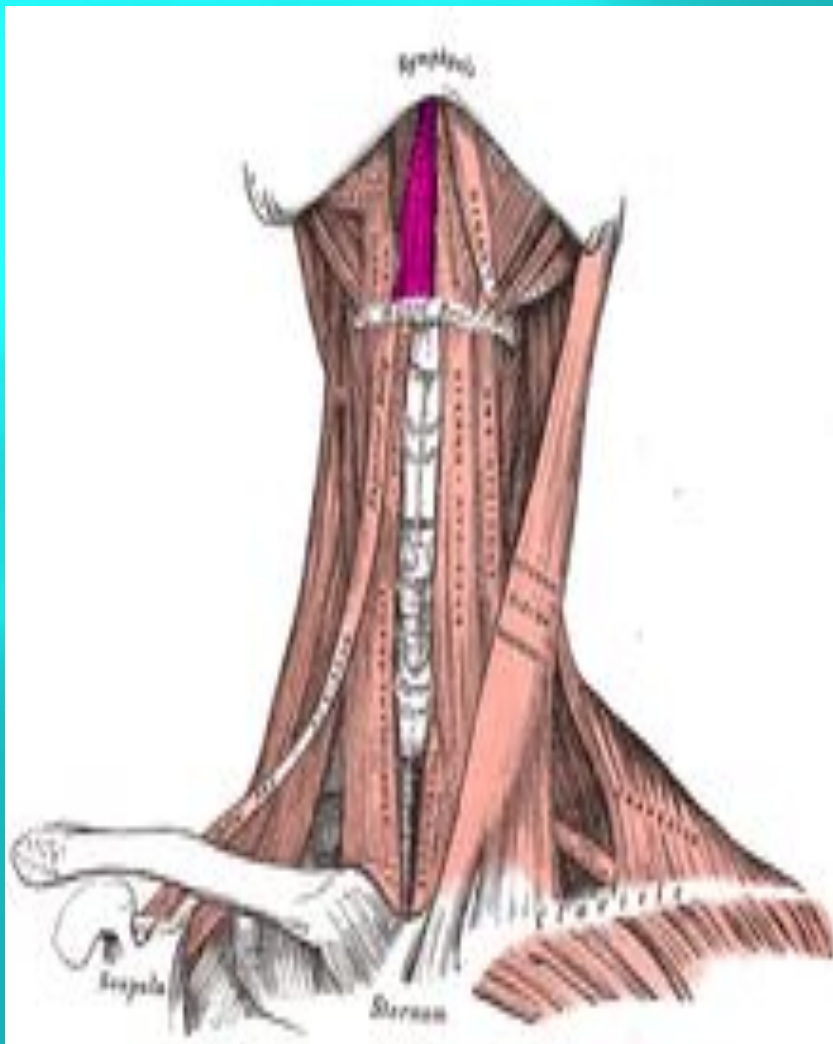
Жалпақтау және жіңішкелеу келген. Самай сүйектің біз тәрізді өсіндісінен басталып, төмен және алға қарай бағыт алып, екі қарыншалы бұлшықеттің сіңіршесін екі жағынан орап, тіласты сүйегінің денесіне бекиді.

Қызметі: Жиырылған кезде тіласты сүйегін артқа, жоғары қарай тартады.

Нервтендірілуі: VII жұп ми нервінің біз-тіласты бұтағы, *r.stylohyoideus* *n.facialis* арқылы нервтендіріледі.

Қанмен қамтамасыз етілуі: бет артериясы, шүйделік артерия

Иек-тіластылық бұлшықеті *m. geniohyoideus*



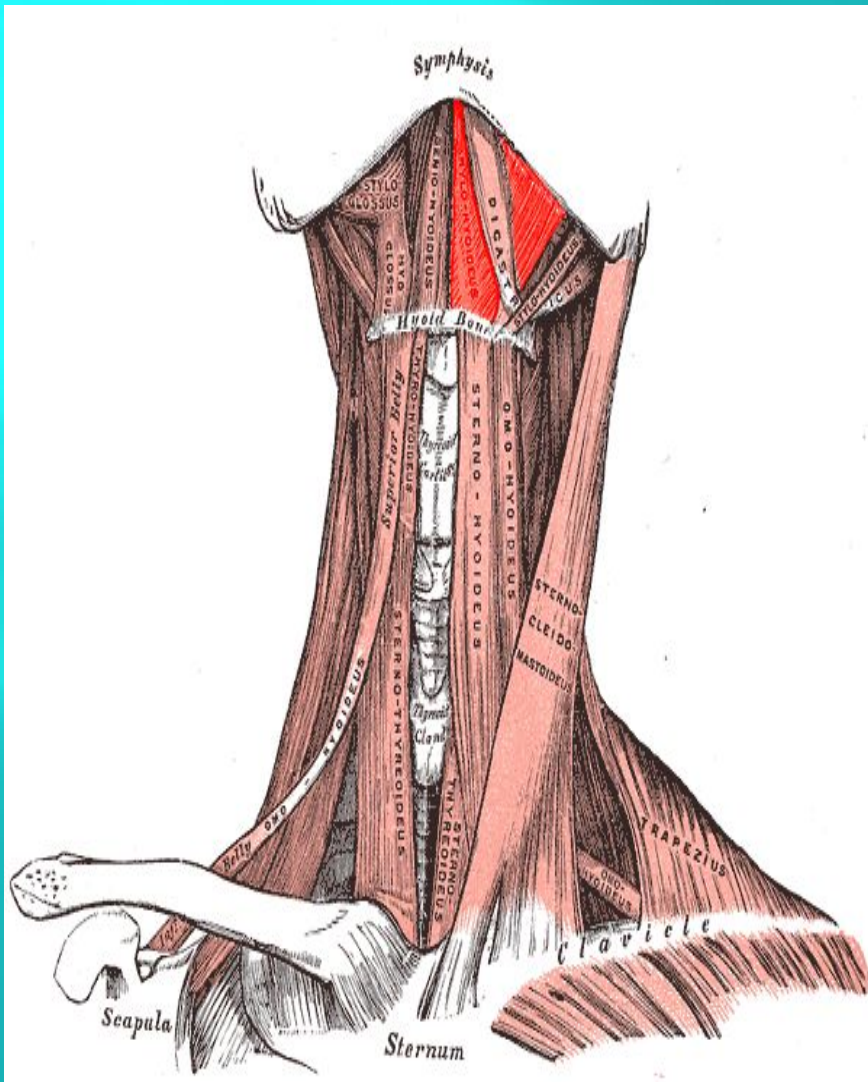
Ол төменгі жақтың иектік қылқанынан (*spina mentalis*) басталып, артқа және төмен бағытта жақтіластылық бұлшықеттің жоғарғы бетінен жанай өтіп, тіласты сүйегі денесіне барып бекиді.

Қызметі: тіласты сүйегін алға және жоғары қарай жылжытса, тіласты сүйегін бекемдеп ұстаған жағдайда төменгі жақ сүйегін төмен бағытта қозғалтады.

Нервтендірілуі: мойын нервтері *nn. cervicales* арқылы нервтенеді.

Қанмен қамтамасыз етілуі: Иекастылық және тіластылық артериялар

ЖАҚ-ТІЛАСТЫЛЫҚ БҰЛШЫҚЕТІ M.MYLOHYOIDEUS



Сыртқы пішіні жалпақтау, үшбұрыш тәрізді болып, ол төменгі жақтың жақ-тіластылық сызықшасынан жоғарыдан төмен, артынан алға қарай қиғаш бағытта өтіп, жақ-тіластылық сіңірлі тігісін құрайды. Артқы талшықтары :тіласты сүйегіне бекиді.

Қызметі: төменгі жақ сүйегін берік ұстаған жағдайда , тіласты сүйегін көтеруі. Керісінше тіласты сүйегін жылжытпай мықтап ұстаған жағдайда төменгі жақсүйегін төмен тартады.

Нервтенуі: V жұп үшкіл ми нервтің жақ-тіластылық нерві.

Қанмен қамтамасыз етілуі:

Иекастылық және тіластылық артериялар.

МОЙЫННЫҢ ТІЛАСТЫ СҮЙЕГІНЕН ТӨМЕН ОРНАЛАСҚАН БҰЛШЫҚЕТТЕР

Төс-тіласты бұлшықеті *m.sternohyoideus*

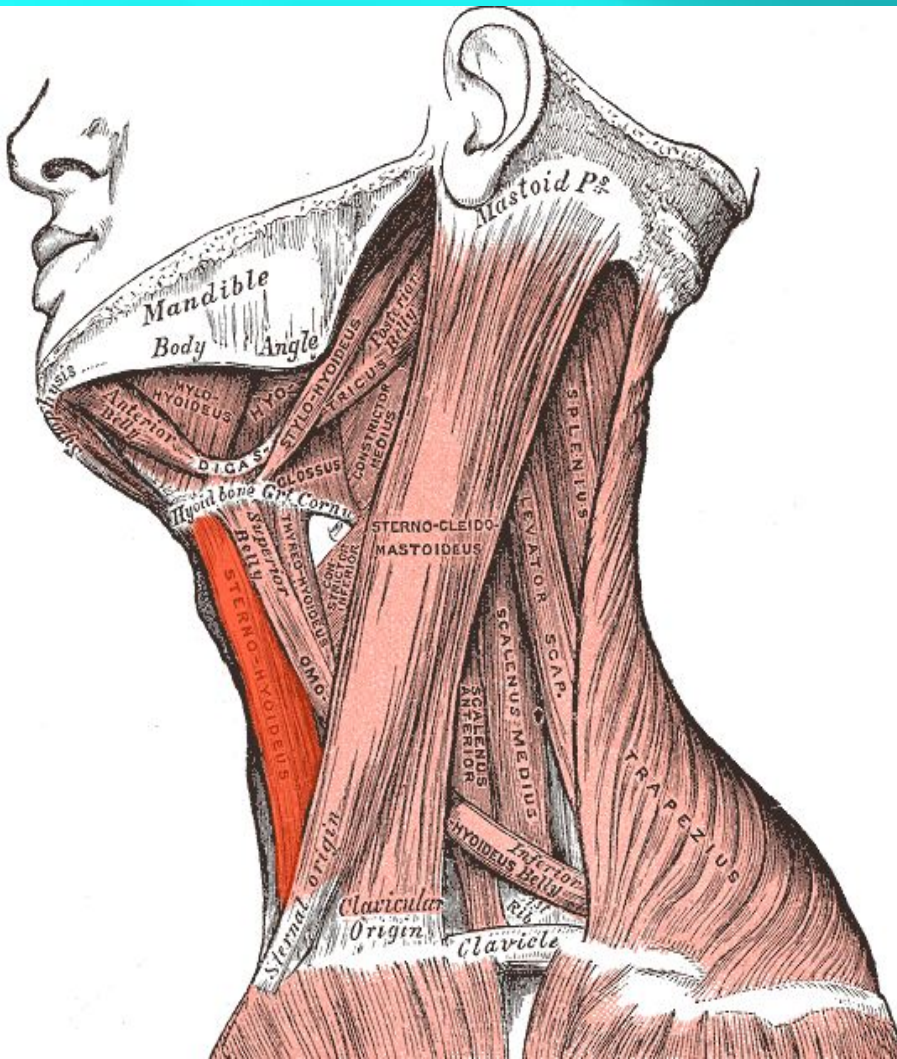
Төс-қалқанша бұлшықеті *m.sternothyroideus*

Көмей – тіласты бұлшықеті *m.thyrohyoideus*

Қалқанша безін көтеруші бұлшықеті *m.levator*
gl.thyroideae

Жауырын-тіласты бұлшықеті
m.otohyoideus

Төс-тіласты бұлшықеті m.sternohyoideus

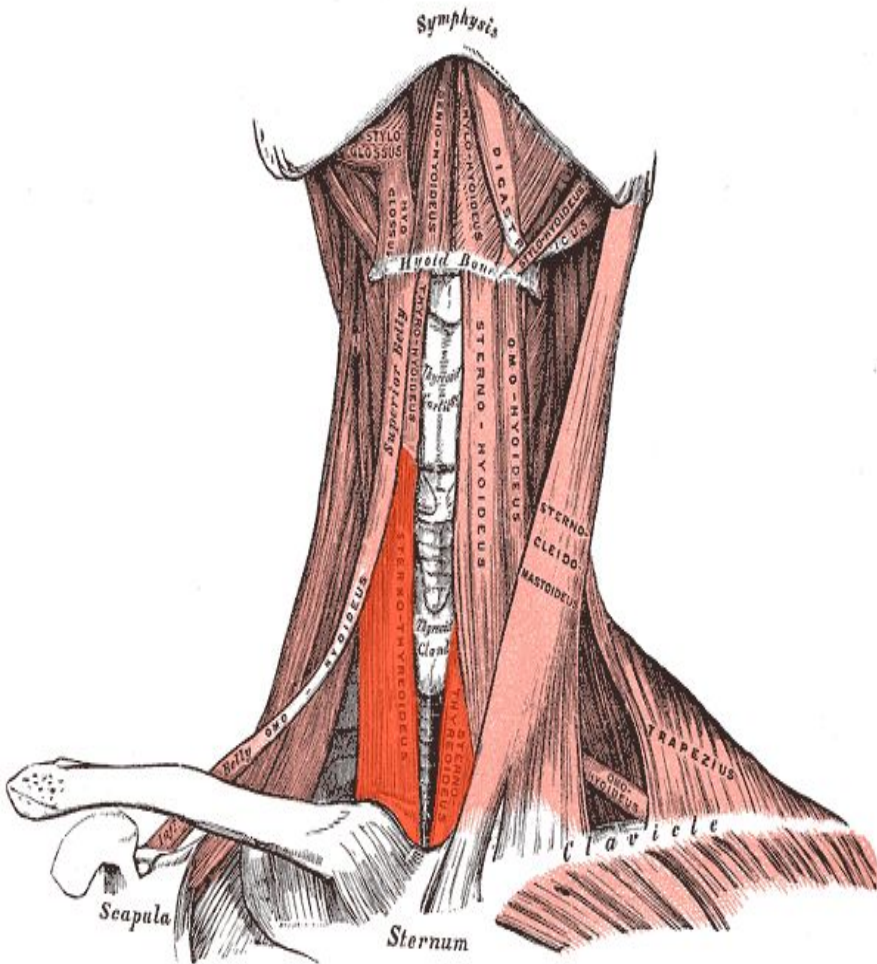


Жалпақ енсіз келіп, төс сүйегі тұтқасының кеуде қуыстығына қараған бетімен және төс-бұзана буынының артқы бетінен басталып, өрлеме бағытта өтіп тіласты сүйегінің денесіне барып бекиді.

Қызметі: Жиырылған кезде тіласты сүйегін төмен тарту.

Нервтенуі: Мойын ілмегінің жоғары түбіршегі арқылы нервтенеді.

Төс-қалқанша бұлшықеті m.sternothyroideus

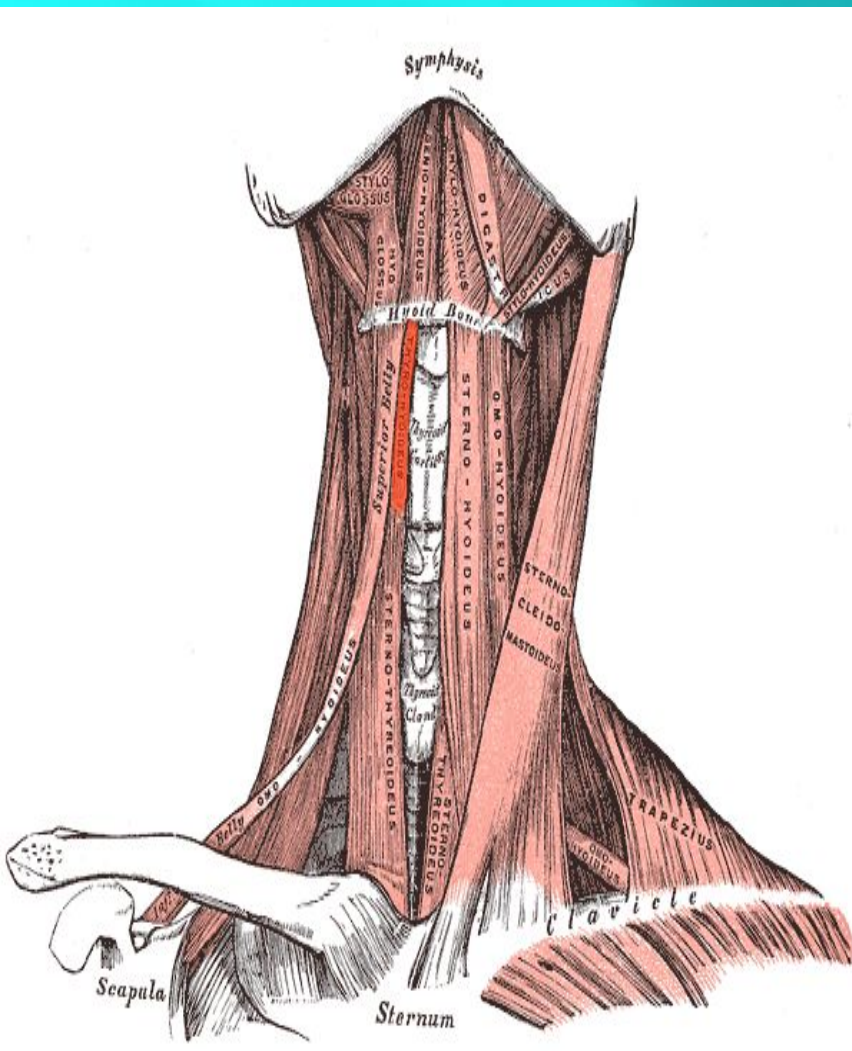


Жалпақтау келіп, төс-
тіласты бұлшықеттің
артқы қапталында
орналасқан. Бұл бұлшықет
төс сүйегінің тұтқасы мен I
қабырғаның шеміршектік
бөлігінен басталып, өрleme
бағытта өтіп, қалқанша
шөміршегінің қызаш
сызықшасына, linea obliqua
барып бекиді.

Қызметі: Көмейді төмен
тарту.

Нервтенуі: Мойын
ілмегінің жоғарғы
түбіршектері арқылы
нервтенеді.

Көмей - тіласты бұлшықеті m. thyrohyoideus

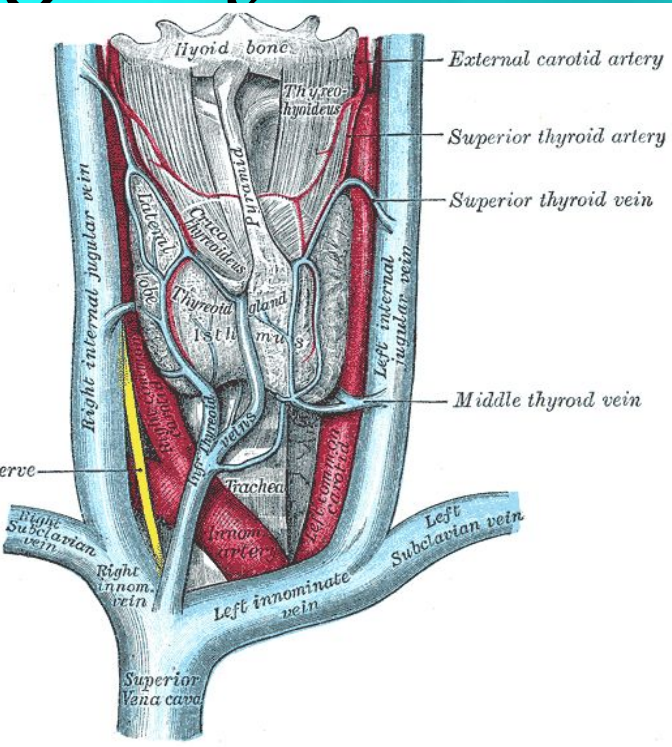


Ол төс-қалқанша бұлшықеттің
тікелей
жалғасы болып саналады. Ол
қалқанша
шеміршегінің қызаш
сызықшасынан
басталып, өрлеме бағытта өтіп
тіласты сүйегінің үлкен
мүйізінің бүйір қапталына
барып бекиді.

Қызметі: көмейді тіласты
сүйегіне қарай тарту

Нервтенуі: мойын ілмегінің
көмей -тіластылық бұтақтары
арқылы нервтендіреді.

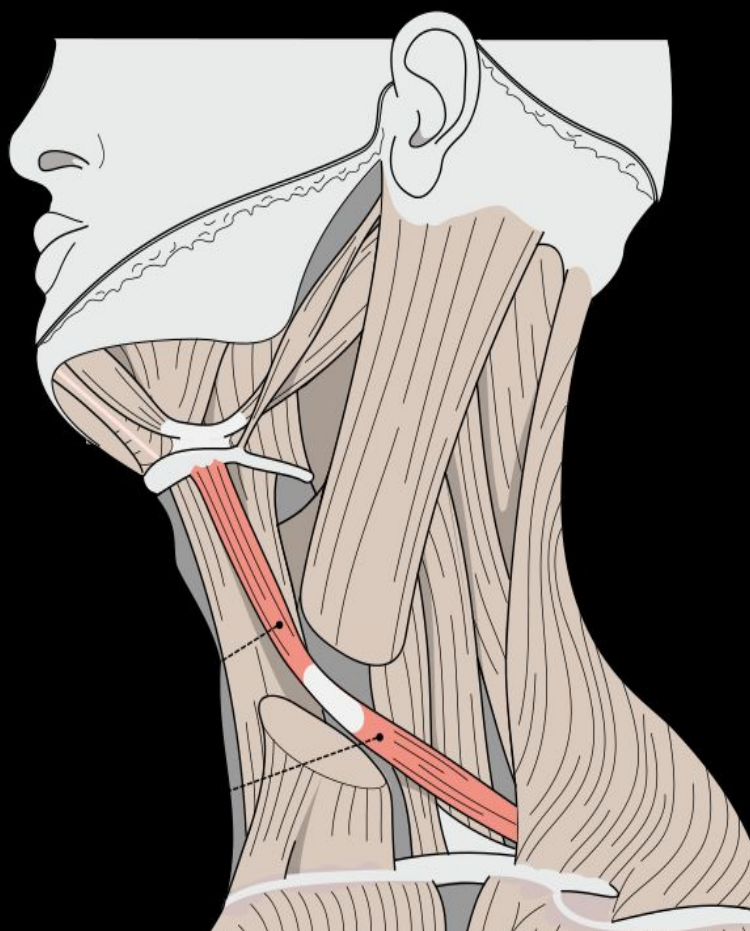
Қалқанша
безін
көтеруші
бұлшықеті
m.levator
gl.thyroideae



Кейбір кезеңде
байқалмайтын сирек
кездесетін нәзік
бұлшықет. Ол жоғарыда
айтылып көмей-
тіласты бұлшықеттің
ішкі қапталында
орналасып, тіласты
сүйегі мен қалқанша
шеміршегінен басталып,
қалқанша бездің дәнекер
тканды қабатына
барып бекиді.

Қызметі: Қалқанша
без бен оның қабын

Жауырын- тіласты бұлшықеті m. omohyoideus



Пішіні ұзын және
жалпақтау келген 2
қарыншалы бұлшықет.

1)Төменгі қарыншасы -venter inferior -жауырын сүйегінің жоғарғы тілігінің көлденең байламынан басталады.

2)Жоғарғы қарыншасы-venter superior-төменгі қарыншаның тікелей жалғасы болып саналады.

Қызметі: Жауырын сүйегін ықшамдап ұстаған жағдайда, тіласты сүйегін төмен және артқа қарай тарту. Мойын қан тамырлары мен нервтерінің қынабын құрау.

Нервтенуі: Мойын ілмегінің жоғарғы түбіршектері арқылы

Қанмен қамтамасыз етілуі: Қалқанша артериясыж және мойынның беткей артериясы.

Мойынның терең бұлшықеттері

Алдыңғы
сатылы
бұлшықет
m.scalenus
anterior

Ортаңғы
сатылы
бұлшықет
m.scalenus
medius

Артқы
сатылы
бұлшықет
m.scalenus
posterior

Ең ұсақ
сатылы
бұлшықет
m.scalenus
minimus

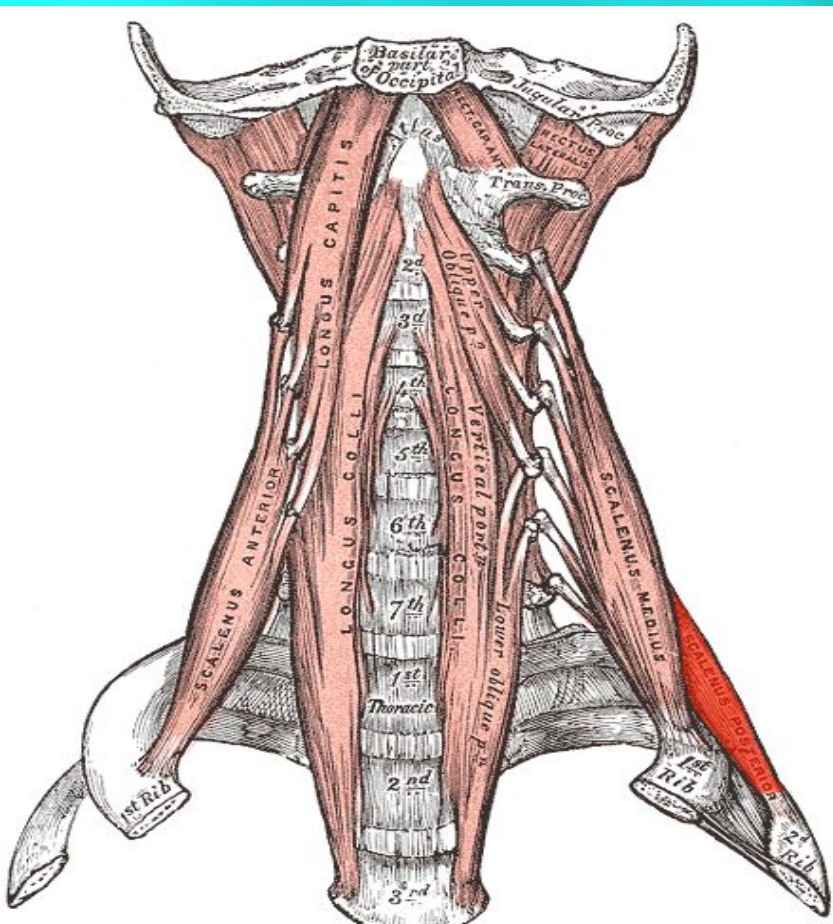
Артқы сатылы бұлшықет m.scalenus posterior

Ол V-VI мойын омыртқаларының қабырғалық өсінділерінен басталып, ортаңғы сатылы бұлшық еттің артқы бетін жанай төмен қарай бағытта өтіп, II қабырғаның сыртқы бетіндегі сатылық бұлшықеттік бұдырына барып бекиді.

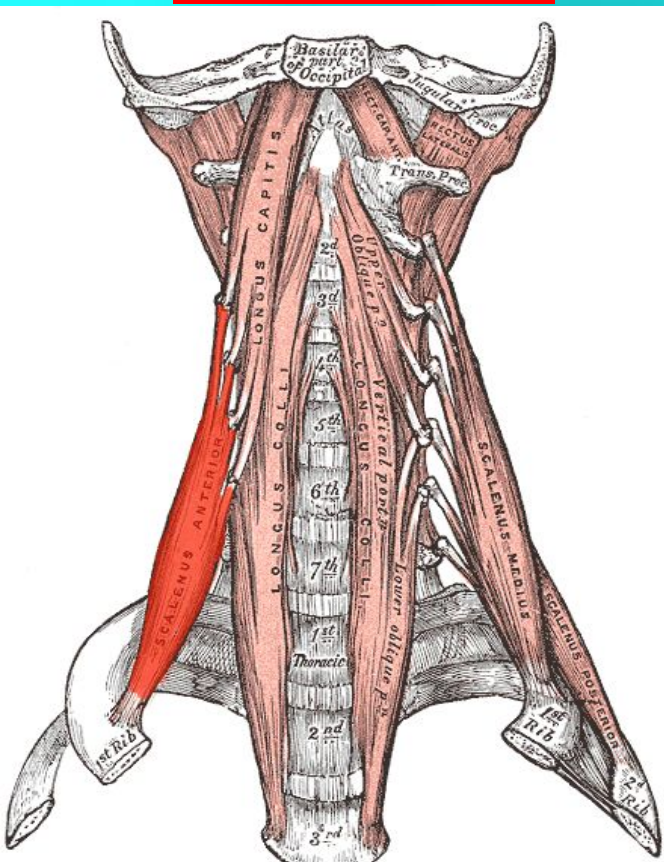
Қызметі: омыртқа бағанасын тіктеп ұстаған жағдайда, II қабырғаны көтеріп, кеуде қуысын кеңейтіп, терең тыныс алу қызметін атқарса, кеудені берік ұстаған жағдайда екі жақтық бөлігі бірдей жайылған кезде, мойын омыртқаларды алға қарай тартады.

Нервтенуі: Мойын нервтері

Қандануы: Мойынның терең және көлденең артериялары және қабырға аралық артқы артерия



Алдыңғы сатылы бұлшықет m. scalenus anterior



Ол III-VI дейінгі мойын омыртқалардың көлденең өсіндісінің алдыңғы төмпешігінен басталып, төмен және алға қарай бағыттталып, I қабырғаның жоғарғы бетінде орналасқан сатылы бұлшықеттің төмпешігіне барып бекиді.

Қызметі: Омыртқа бағанасын тіктеп ұстаған жағдайда, I қабырғаны көтеріп, кеуде қуысын кеңейтіп, терең тыныс алуға ықпал етсе, керісінше, кеуде торын ықшамдап ұстаған жағдайда бір жақты жиырылған кезде, мойын омыртқаларын жиырылған жағына қарай бұрады. Бұл бұлшықеттің екі жақтық бөлігі бірдей жиырылған кезде, омыртқа бағанасын алға қарай иеді.

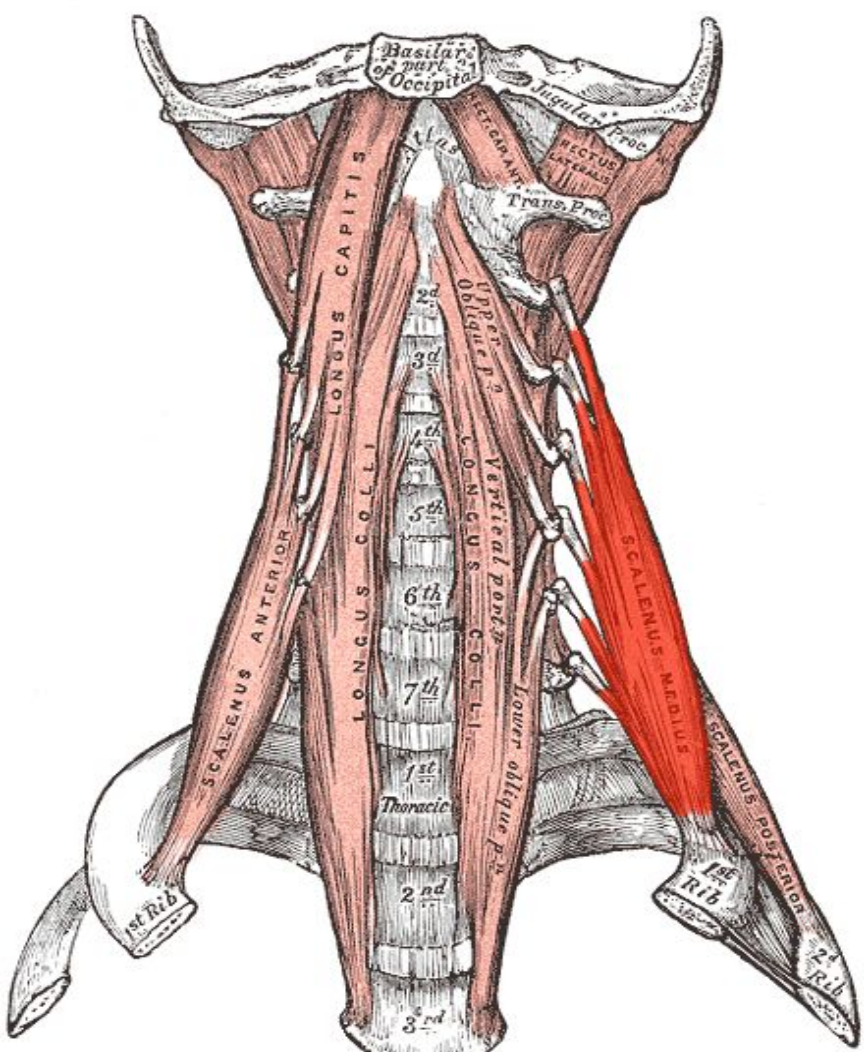
Нервтендіруі: Мойын нервтендіруі

Қанмен қамтамасыз етілуі: Мойынның өрлеме артериясы және қалқанша безінің төменгі артериясы

сатылы

бұлшықет

scalenus medius



Ол жоғары 5-6 мойын омыртқалардың қабырғалық өсінділерінің төмпешігінен басталып, төмен алға қарай бағыт алып, қабырғаның жоғарғы бетіндегі бұзана астылық артерия жүлгесінің sulcus arteriae, артқы қапталына барып бекиді.

Қызметі: Кеуде торын мықтап ұстаған жағдайда, мойын омыртқасын алға қарай бүксе, керісінше омыртқа бағанасының мойын бөлігін тік ұстаған жағдайда, бірінші қабырғаны жоғары көтеріп, терең тыныс алуға көмектеседі.

Нервтенуі: Мойын нервтері

Қандануы: Омыртқа артериясы,

Мойынның терең артериясы.

Ең ұсақ сатылы
бұлшықет
m.scalenus
minimus



Тұрақсыз, алдыңғы сатылы
бұлшықеттің ішкі қапталында
кездеседі. Ол III мойын
омыртқаның көлденең
өсіндісінен басталып, төмен
бағытта өтіп, I қабырғаның
алдыңғы сатылы бұлшықеттік
төмпешіктің ішкі қапталының
тұсындағы ішкі қырына және
плевра қапшығының күмбезіне
барып бекиді.

Қызметі: Омыртқа бағанасын
тіктеп ұстаған кезде, I қабырға
мен плевра қапшығының күмбезін
көтеру болып табылады.

Нервтенуі: Мойын нерві
Қандануы: Мойынның өрлеме
артериясы

Мойын үшбұрыштары

Мойынның алдыңғы беті тіласты сүйек пен қосқарыншалы бұлшықеттің артқы қарыншасы арқылы екі аймаққа бөлінеді.

1 Тіласты сүйек үсті.

2 Тіласты сүйек асты.

Тіласты сүйек үстіндегі бұлшықеттер ауыз қуысы түбін құрайды. Бұл аймақ мойын мен бас арасындағы шекара болып есептеледі. Тіл асты сүйек үстіндегі аймақта үшбырыштар бар. Иек астылық, ол тіласты сүйек және қосқарыншалы бұлшықеттердің алдыңғы қарыншаларымен шектеледі. Оң және сол жақ асты үшбұрыштар, олар төменгі қырымен және қосқарыншаларымен шектеледі.

Сонымен қосқарыншалы бұлшықет және тіласты сүйек, тіласты сүйек үстіндегі аймақта <<W>> әріпі тәрізді үшбұрыштар құрайды.

Тіласты сүйек аймағы екі үлкен үшбұрышты және екі төртбұрышты аймақтарға бөлінеді.

Медиалды үшбұрыш

- Медиалды үшбұрыш шекаралары медиалды жағынан –ортаңғы сызықпен ,үстінен – қосқарыншалы бұлшықеттің артқы қарыншасымен ,астынан –кеуде –бұғана –емізік бұлшықеттің алдыңғы қырымен шектеледі. Медиалды үшбұрышты жауырын –тіласты бұлшықеті-ұйқы және жауырын кеңірдек үшбұрыштарына бөледі.Жауырын кеңірдек үшбұрышы медиалды жағынан кеуде –бұғана-емізік бұлшықетінің алдыңғы қырымен үстінен жауырын тіласты бұлшықетінің жоғарғы қарыншасымен шектеледі .Ұйқы үшбұрышы – үстінен-қос қарыншалы бұлшықеттің артқы қарыншасымен астынан-жауырын тіласты бұлшықеттің жоғарғы қарыншасымен сыртынан кеуде-бұғана –емізік бұлшықеттің алдыңғы қырымен шектеледі

Латеральды үшбұрыш

- 2ге бөлінеді: Жауырын-трапеция үшбұрышы және жауырын-бұғана үшбұрышы. Жауырын -бұғана үшбұрышының шекарасы: үстінен – жауырын-тіласты бұлшықетінің төменгі қарыншасымен; астынан: бұғана сүйектің жоғарғы қырымен; медиальды жағынан – кеуде-бұғана-емізік бұлшықеттің артқы қырымен шектеледі.

Қорытынды

Мойын аймағында , regio cervicalis , орналасқан бұлшықеттерді mm.colli деп атайды.Мойын бұлшықеттері құрылысы мен топографиялық орналасуы өте күрделі.Күрделі болу себебі: эмбрионалдық дамуына, топографиялық орналасуына және осы маңда орналасқан қан тамырлары мен нервтерге байланысты.

Мойынның бұлшықеттері бас пен мойынды бұруға көмектеседі.Адам үшін мойын бұлшықеттері өте маңызды қызметтер атқарады. Мойын бұлшық еттері басты тепе – теңдікте ұстайды, бас пен мойын қозғалысына, сондай – ақ жұтуға қатысады.

Пайдаланылған әдебиеттер:

- Атлас Адам анатомиясы 1том-2005
- Бас және мойын қлиникалық анатомиясы-2012
- <https://ru.wikipedia.org>-интернет
- Атлас Адам анатомиясы 2-том-20015
- <http://present5.com/prezentaciya-gajvoronski-j-lekciya-10-myshcy-golovy-i-shei/>

Назарларыңызға рахмет!!!