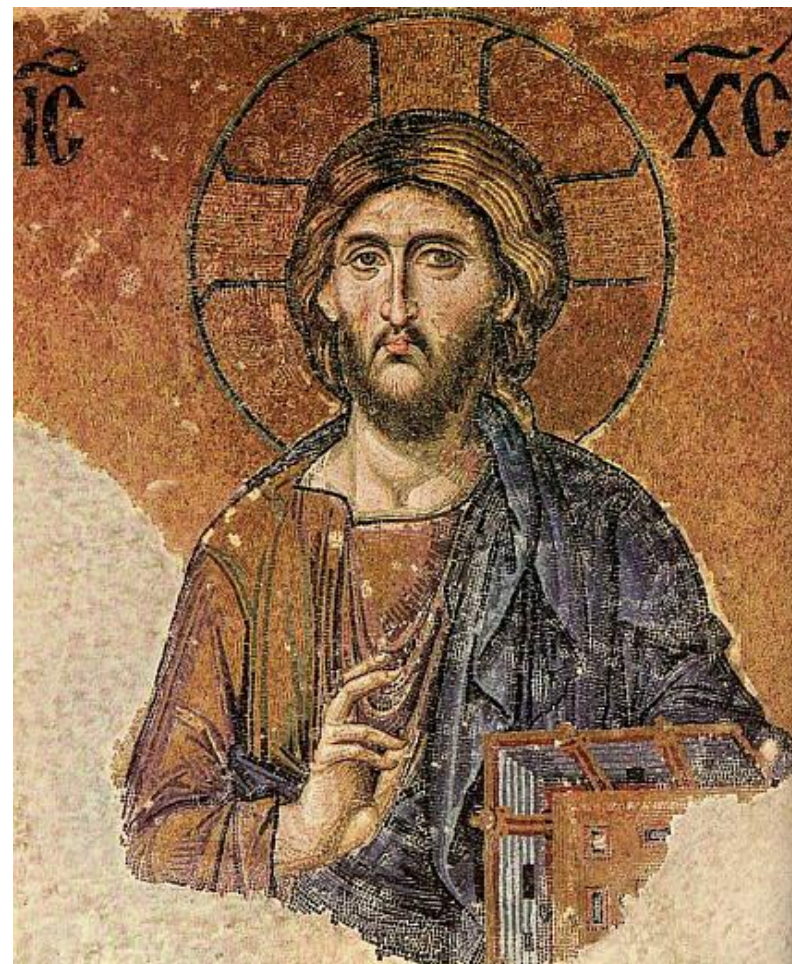




ИСКУССТВО МОЗАИКИ И ФРЕСКИ

# МОЗАИКА – ЭТО...

- декоративно-прикладное и монументальное искусство разных жанров, произведения которого подразумевают формирование изображения посредством компоновки, набора и закрепления на поверхности (как правило — на плоскости) разноцветных камней, смальты, керамических плиток и других материалов



# СМАЛЬТА - ...

- ...может означать ярко-синюю краску или цветное искусственное стекло, изготовленное по специальным технологиям выплавки с добавлением оксидов металлов, равно как и кусочки различной формы, полученные из него методом колки или резки
- Кусочки смальты являются традиционным материалом для создания мозаичных панно
- В России XVIII-XIX века смальтой (шмальтой) нередко называли и сами мозаики целиком





# ДРЕВНИЙ ВОСТОК

# История мозаики восходит ко 2 пол. 4 тысячелетия до н. э.

- Мозаика составлялась из обожженных глиняных палочек-конусов длиной 8-10 см и диаметром 1,8 см, которые укладывались на глиняный раствор

Цвета:

- Красный
- Белый
- Черный
  
- Геометрические узоры



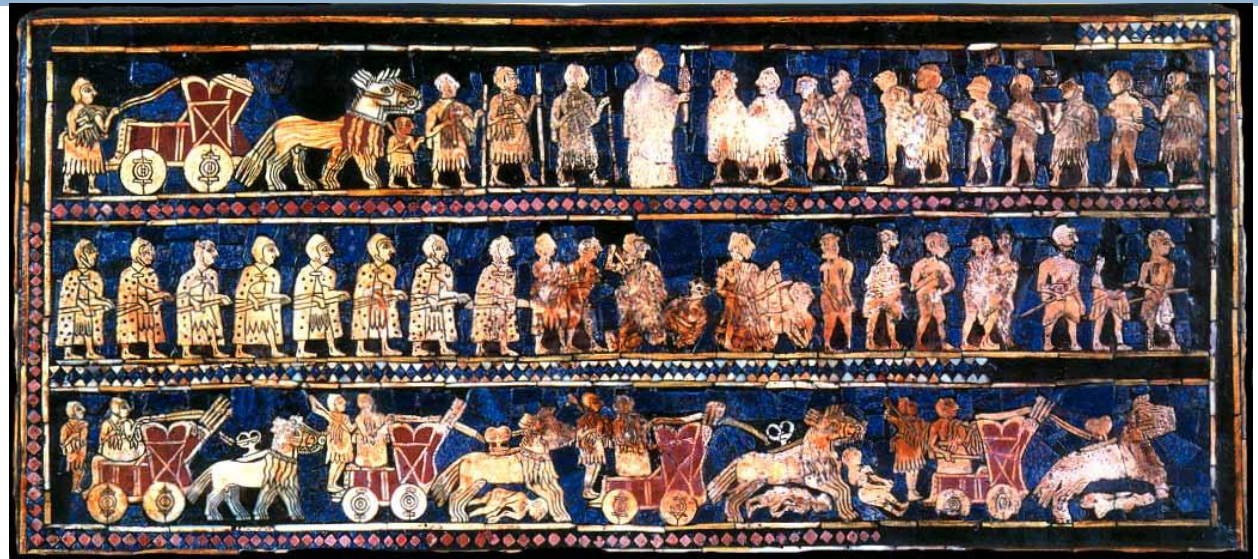
# «OPUS SECTILE»

- «Пластиночная мозаика» («штучная»)
- Вместо одинаковых по размеру кусочков смальты в штучной мозаике используют разные по форме и размеру шлифованные пластинки мрамора или другого натурального камня, перламутра или даже стекла
- Впоследствии развивается во «Флорентийскую мозаику»



# ШТАНДАРТ ИЗ УРА 2600—2400 гг. до н. э.

Война



Мир



# ГАЛЕЧНЫЕ МОЗАИКИ ГОРДИОНА

- Родни С. Янг (Rodney S. Young) в 1951 году при проведении археологических раскопок нашёл мозаики 8-5 веков до нашей эры
- эти мозаики считаются одним из первых образцов применения техники мозаики из необработанной гальки







- Эта мозаика самая ранняя и самая крупная по площади (10x11 метров)
- При создании мозаики была использована речная галька темно-голубого, темно-красного и белого цвета, уложенная без четкой композиции в виде хаотично расположенных фрагментов орнаментов
- Основа – текстильные рисунки



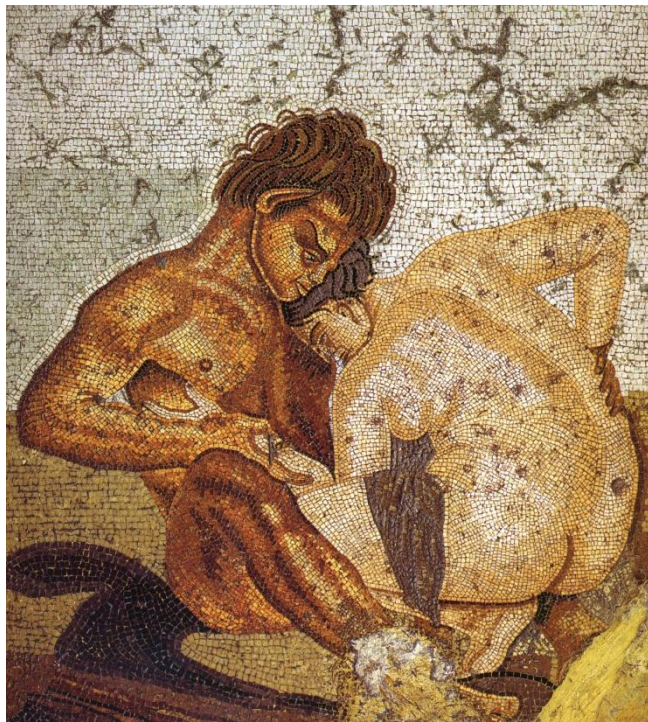
# АНТИЧНОСТЬ

# НЕОБРАБОТАННАЯ ГАЛЬКА



- Коринф, 5 в. до н.э.
- Контурные изображения людей или мифических существ
- Орнамент белым по черному (стилистическая близость с краснофигурной вазописью)
- (рис. Олинф, Беллерофонт и химера (432—348 гг. до н. э.))

- Расцвет античной мозаики приходится на эпоху эллинизма, когда появляется техника подковки камешков и становится доступным цветное стекло



- Мозаика была обнаружена 24 октября 1831 года при раскопках античных Помпей
- Перенесена в 1843 году в Национальный археологический музей Неаполя
- Размеры грандиозной картины составляют 313×582 см, но часть фрагментов не сохранилась
- Мозаика выложена из около полутора миллионов кусочков, собранных в картину по технике, известной как «opus vermiculatum», то есть кусочки собирались один к одному по извилистым линиям



# Древний РИМ

- В Риме мозаикой выкладывались полы и стены терм и дворцов



A horizontal decorative bar at the top of the page, consisting of an orange segment on the left and a blue segment on the right.

# РАННИЕ ХРИСТИАНЕ И ВИЗАНТИЯ



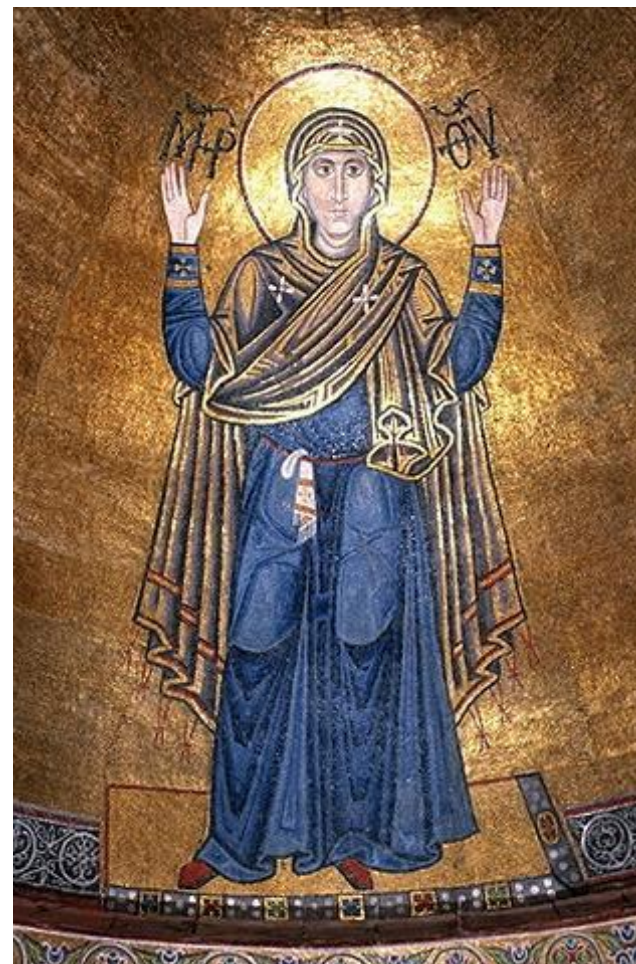
- Фон становится преимущественно золотым
- Более мелкие камни
- Более деликатная кладка
- Византийский период считается наивысшей точкой развития мозаичного искусства

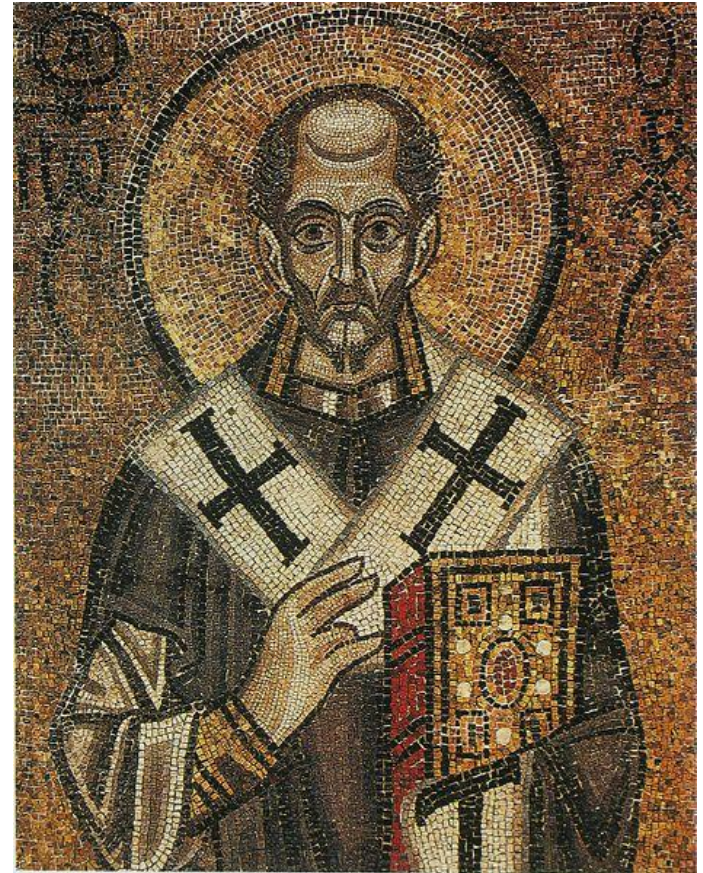




# ДРЕВНЕРУССКАЯ МОЗАИКА

- На Руси мозаика появляется с принятием христианства, но не получает распространения из-за дороговизны импортируемого из Константинополя материала (в Византии на вывоз смальты была объявлена государственная монополия)
- (рис. «Нерушимая стена»)

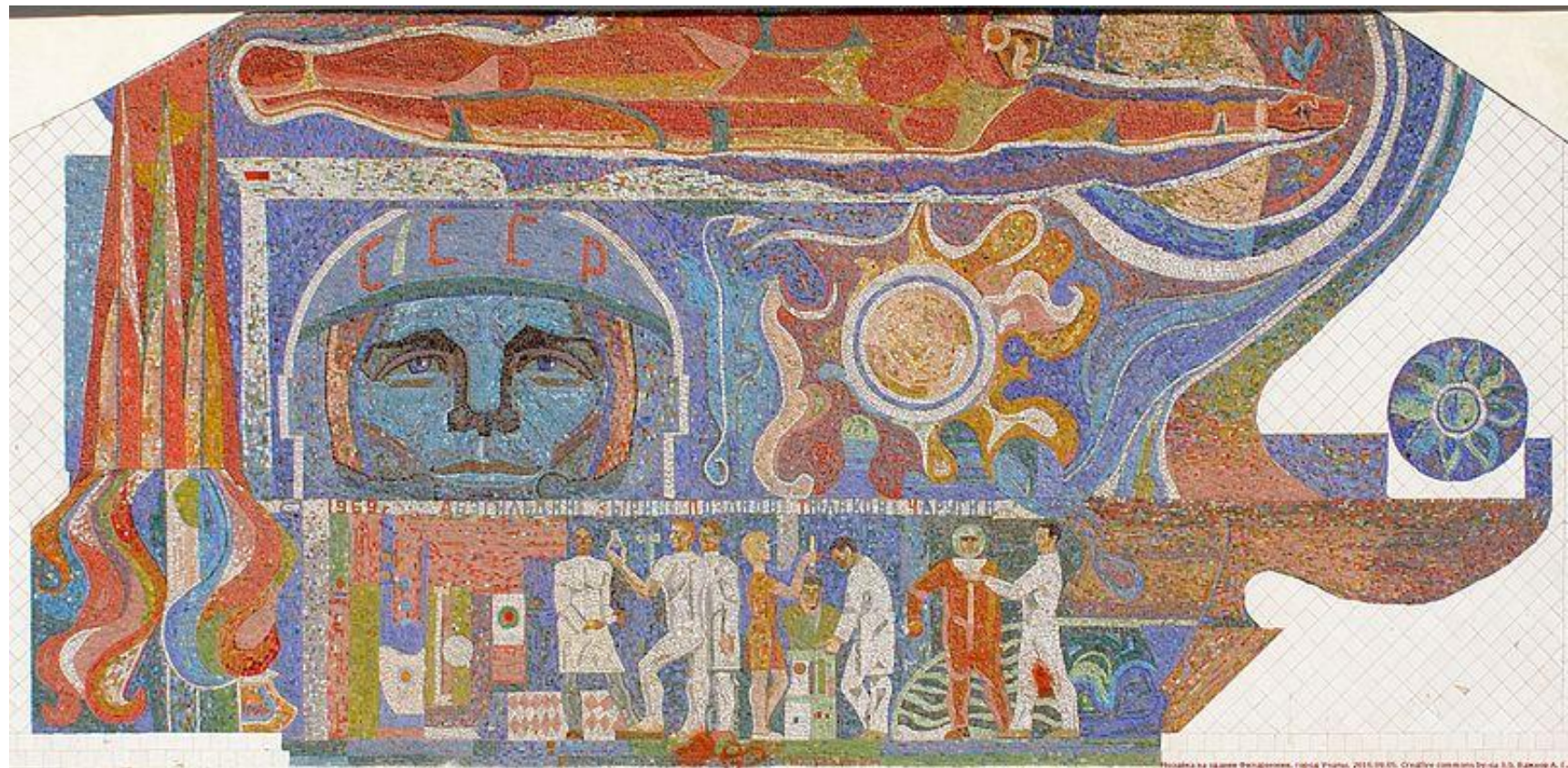




# МОЗАИКИ ЛОМОНОСОВА



- В 1840-х годах русских мастеров отправляют в Рим – учиться мозаике
- В 1851 году – открывается Мозаичная мастерская Императорской Академии
- Мастерская практиковала так называемый «прямой способ» набора
- В 1888 был изобретен «венецианский» обратный способ, который был экономически более выгодным и простым











ΦΡΕΣΚΑ

- **Фреска** (от итал. *fresche* — *свежий*) или **аффреско** (итал. *affresco*) — живопись по сырой штукатурке
- При высыхании содержащаяся в штукатурке известь образует тонкую прозрачную кальциевую пленку
- Иногда по уже сухой фреске пишут темперой



- Точная дата появления фресковой техники отсутствует, но такие изображения были уже в Эгейскую эпоху (2-е тыс. до н.э.)



# КЛЮЧЕВЫЕ ХАРАКТЕРИСТИКИ ФРЕСКИ:

- Простота
- Природные составляющие
- Долговечность
- Не противоречит христианских взглядам
- Популярность

# Святой Николай. Фреска Дионисия. Феррапонтов монастырь





- Первоначально на Руси использовали левкас (штукатурку), которая давала возможность несколько дней наносить краски (левкас долго высыхал)
- Позднее (в начале 17го века) состав левкаса меняется, закрепление красок стало происходить быстрее
- Сухая стена всегда дополнительно покрывалась красками с растительным клеем

