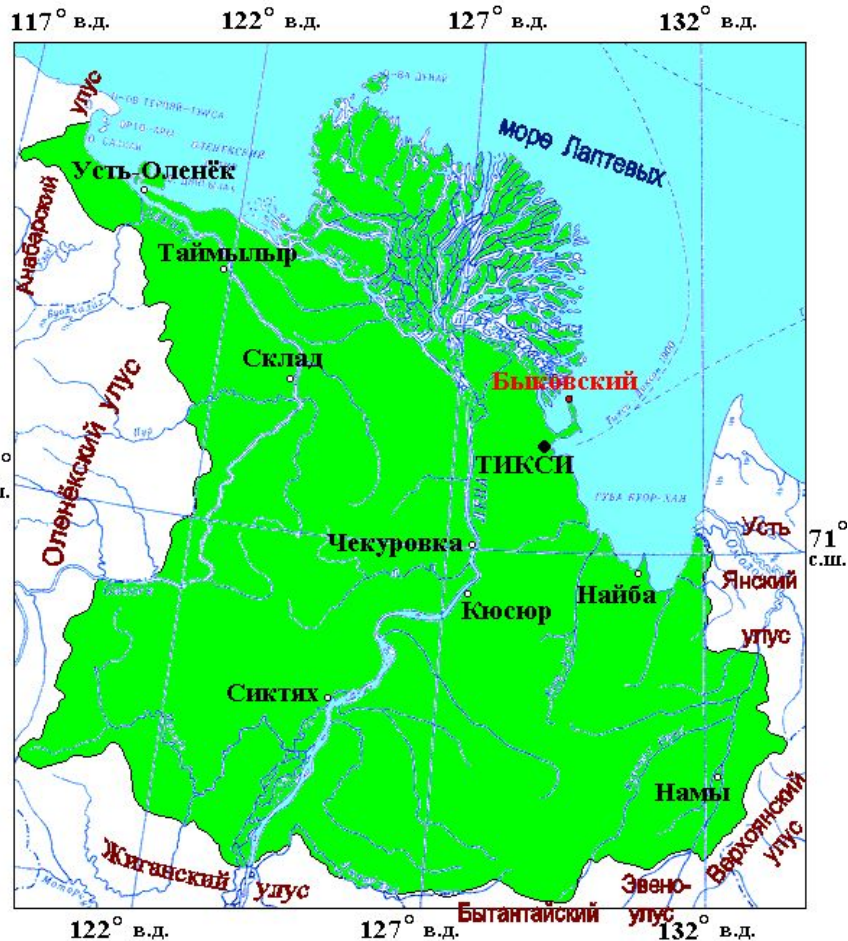




Булунский улус

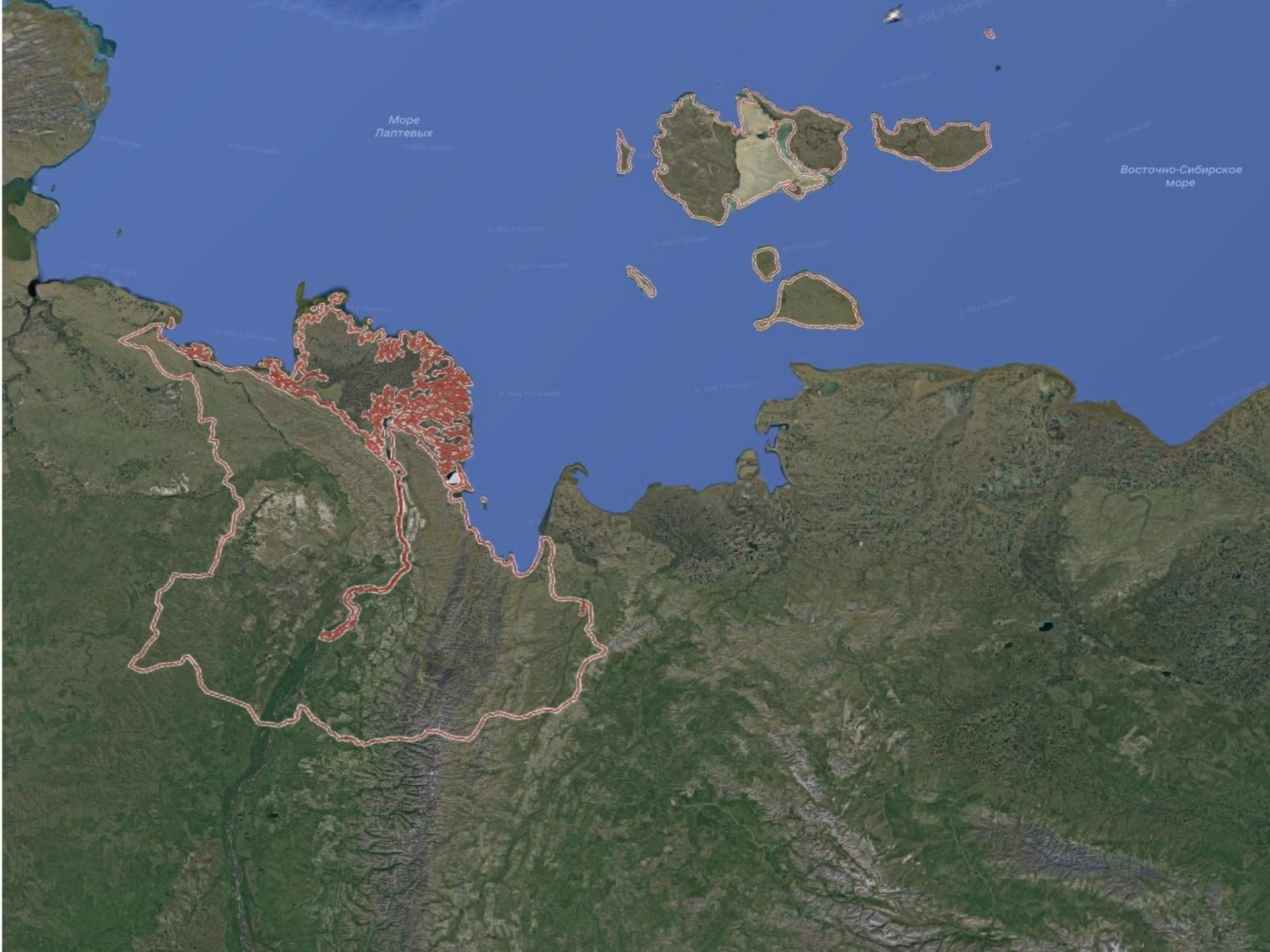
География



Площадь района — 235,1 тыс. км².
Расположен на севере РС(Я), в низовьях рек Лена, Оленёк и Омолой. Относится к арктической группе улусов республики. В состав улуса входят Новосибирские острова. Граничит на востоке с Усть-Янским и Верхоянским улусами на юге — с Эвено-Бытантайским и Жиганским, на западе — с Оленёкским и на северо-западе — с Анабарским. На севере и северо-востоке омывается водами моря Лаптевых, Новосибирские острова — Восточно-Сибирским морем. Это один из наиболее крупных улусов республики Саха.

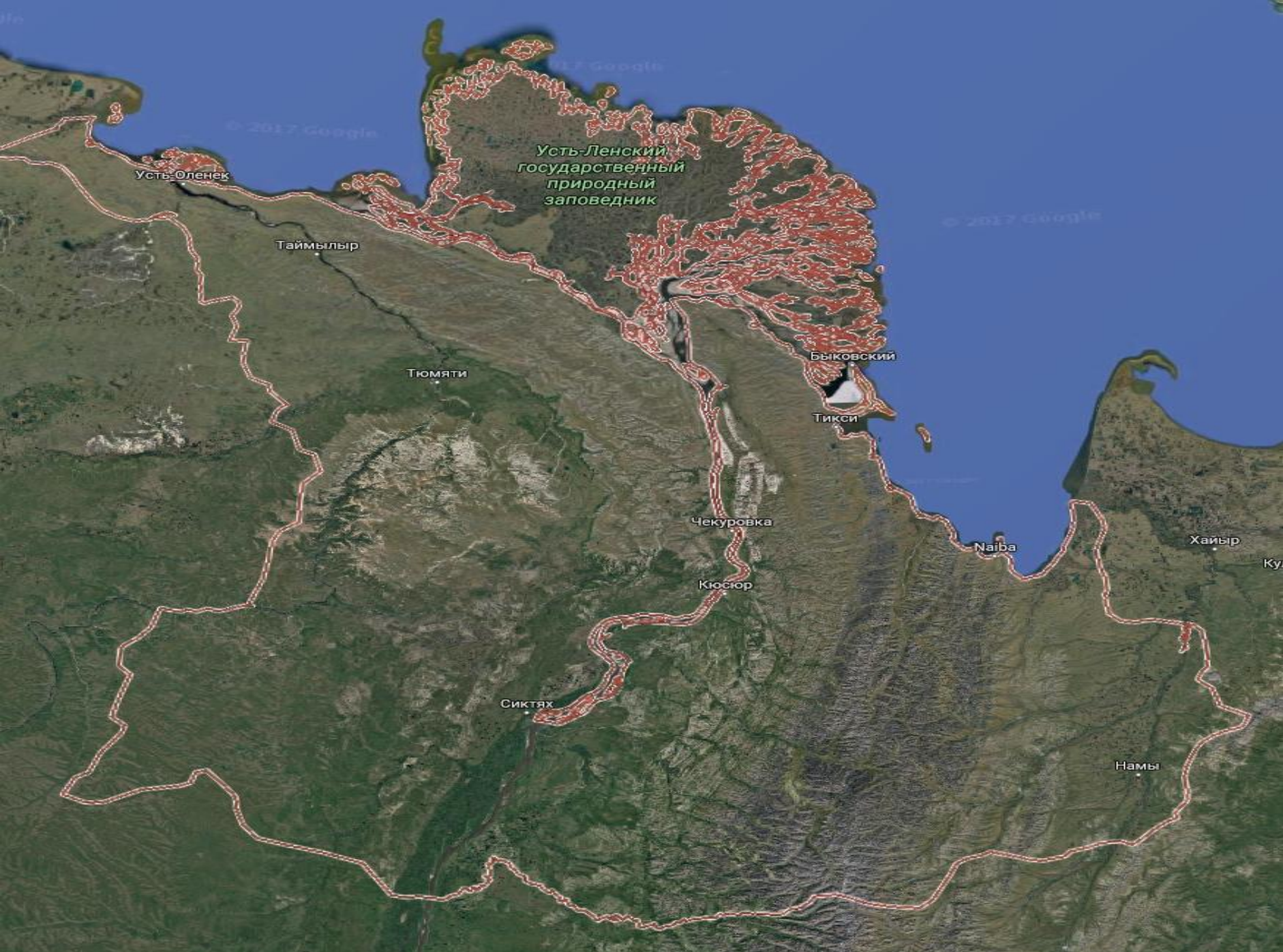
Природные условия





Море
Лаптевых

Восточно-Сибирское
море



Усть-Ленский
государственный
природный
заповедник

Усть-Оленек

Таймылыр

Тюмяти

Быковский

Тикси

Чекуровка

Кюсюр

Наiba

Хаиыр

Ку

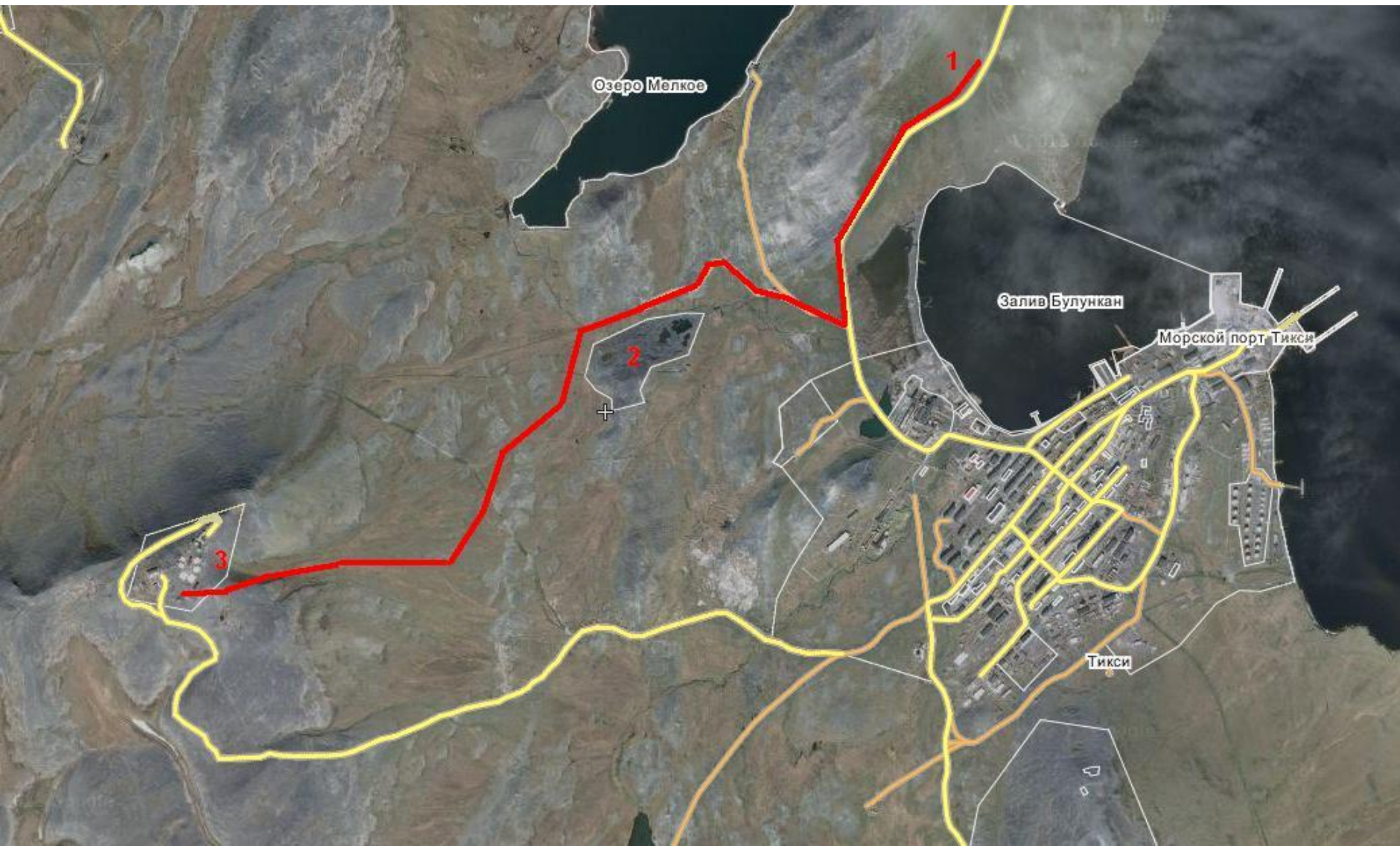
Сиктях

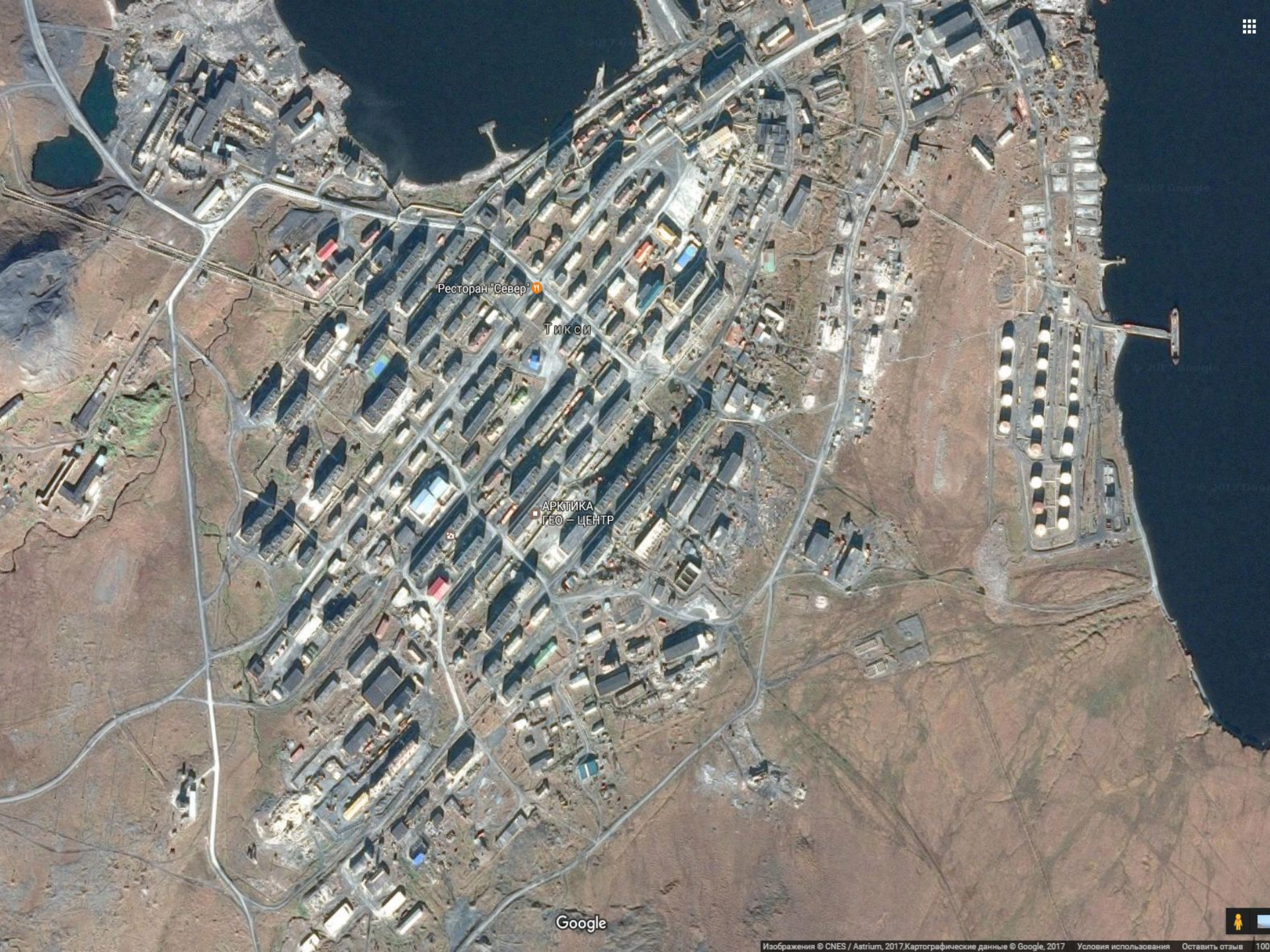
Намы

Тикси



Дороги пгт Тикси





Ресторан "Север"

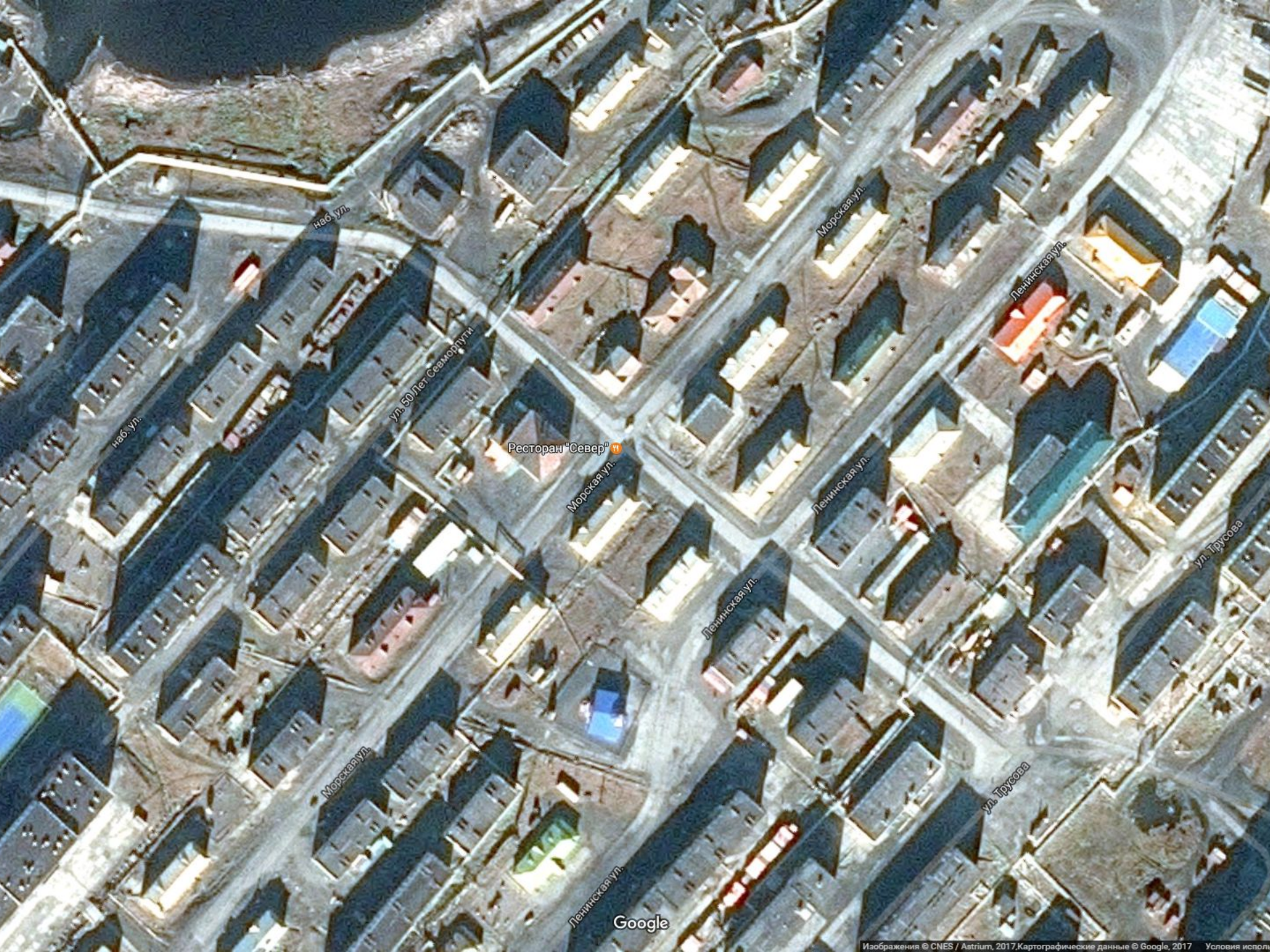
Тикси

АРКТИКА
ГЕО-ЦЕНТР

Google

Центральная улица пгт Тикси





наб. ул.

Морская ул.

Ленинская ул.

наб. ул.

ул. 50 лет Севморпути

Ресторан "Север"

Морская ул.

Ленинская ул.

ул. Трусова

Морская ул.

Ленинская ул.

ул. Трусова

Ленинская ул.

Google

Аэродром





Усть-Ленский
государственный
природный
заповедник

Усть-Оленек

Таймыльр

Тюмяти

Быковский

Тикси

Чекуровка

Кюсюр

Сиктях

Наба

Хаьыр

Намы

© 2017 Google

© 2017 Google

© 2017 Google

Ку