

МИНИСТЕРСТВО ОХРАНЫ ЗДОРОВЬЯ
УКРАИНЫ

ГУ «КРЫМСКИЙ ГОСУДАРСТВЕННЫЙ
МЕДИЦИНСКИЙ
УНИВЕРСИТЕТ имени С.И. ГЕОРГИЕВСКОГО»
КАФЕДРА НЕВРОЛОГИИ

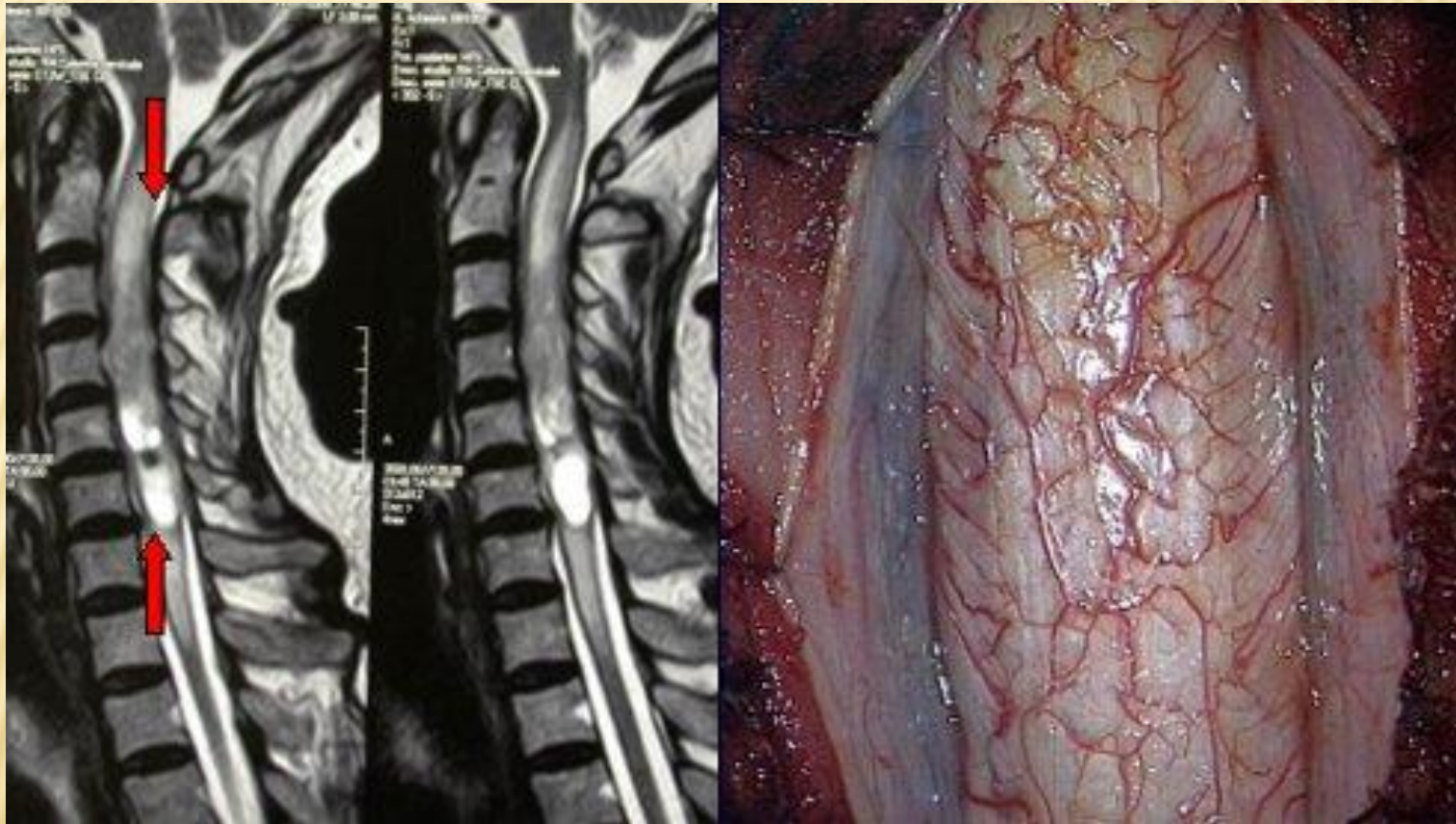
МРТ СПИННОГО МОЗГА

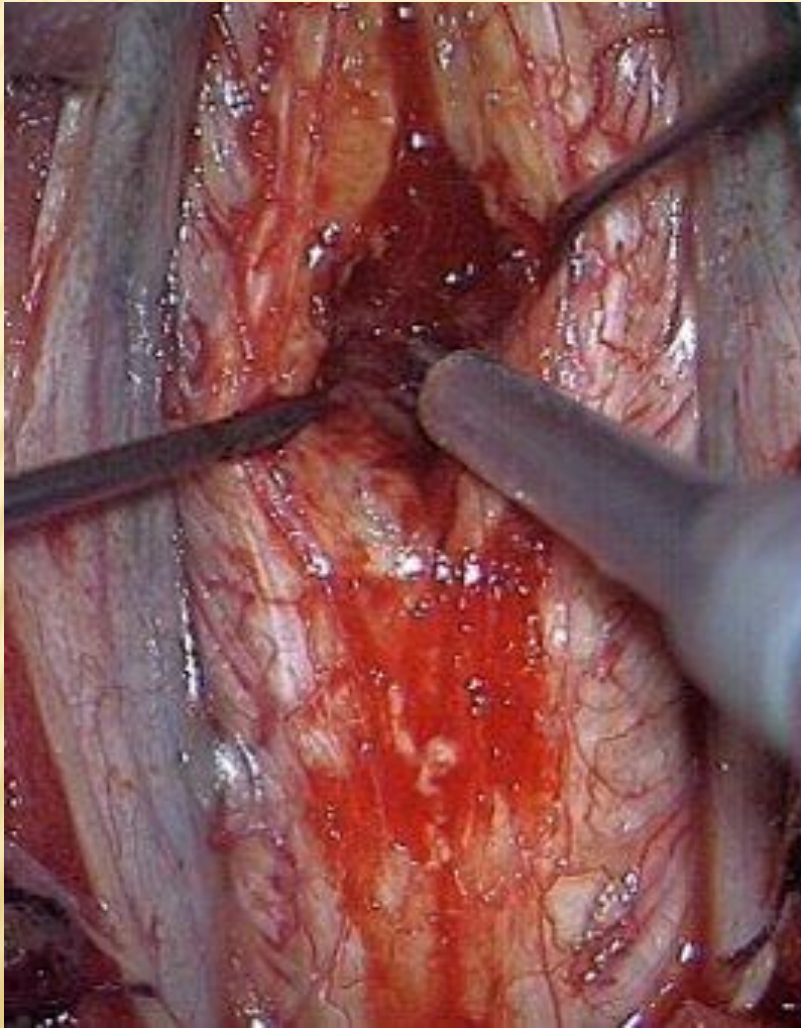
Выполнил студент I
мед. фак., группа 404
Садовой Сергей

ОПУХОЛИ СПИННОГО МОЗГА:

- По гистогенезу различают следующие виды опухолей: опухоли, исходящие из ткани мозга — эпендимома, астроцитомы; из сосудов — ангиома; из оболочек — менингиома; из корешков спинного мозга — невринома; из соединительно-тканых элементов — саркома из жировой ткани — липома.

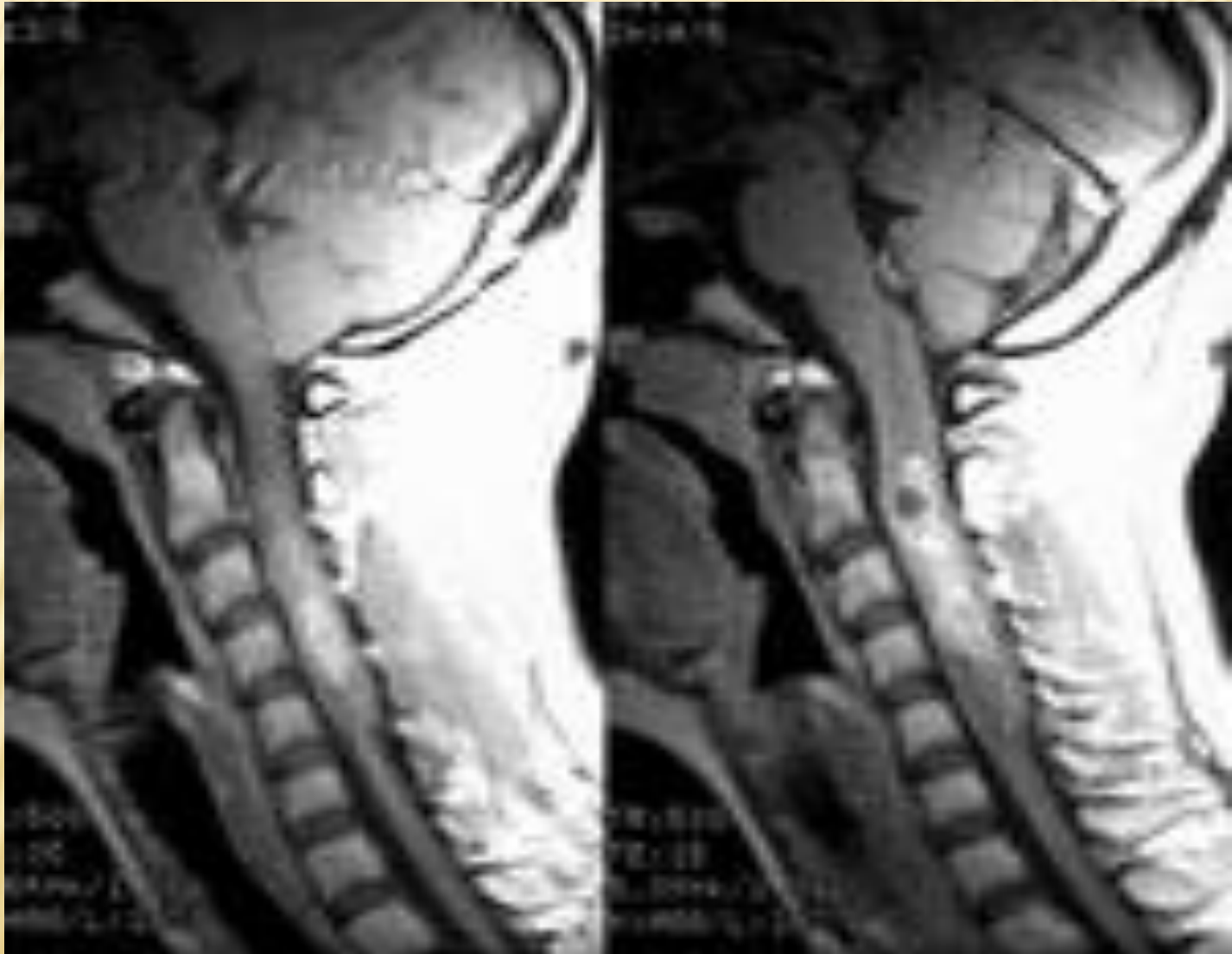
ЭПИНДИОМА:







АСТРОЦИТОМА:



ГЕМАНГИОМЫ:

- кавернозные гемангиомы
- капиллярные гемангиомы
- артериовенозные гемангиомы
(мальформации, АВМ)
- венозные гемангиомы



КАВЕРНОЗНАЯ ГЕМАНГИОМА:



МЕНИНГИОМА:



МАЛЬФОРМАЦИИ:

- ▣ **Мальформация Киари I типа** - смещение миндалин мозжечка вниз через большое затылочное отверстие к верхним отделам спинного мозга.
- ▣ **Мальформация Киари II типа** характеризуется смещением червя мозжечка, миндалин, четвертого желудочка и продолговатого мозга (части ствола мозга) в большое затылочное отверстие
- ▣ **Мальформация Киари III типа** заключается в смещении мозжечка и части ствола мозга с мозговыми оболочками в менингоцеле, расположенное в шейно-затылочной области.
- ▣ Ранее выделяли **мальформацию Киари IV** типа, которая сопровождается недоразвитием мозжечка.
- ▣ **Мальформации Арнольда–Киари II и III типов** могут сопутствовать признаки дисплазии нервной системы.

МАЛЬФОРМАЦИЯ:



РАССЕЯННЫЙ СКЛЕРОЗ:

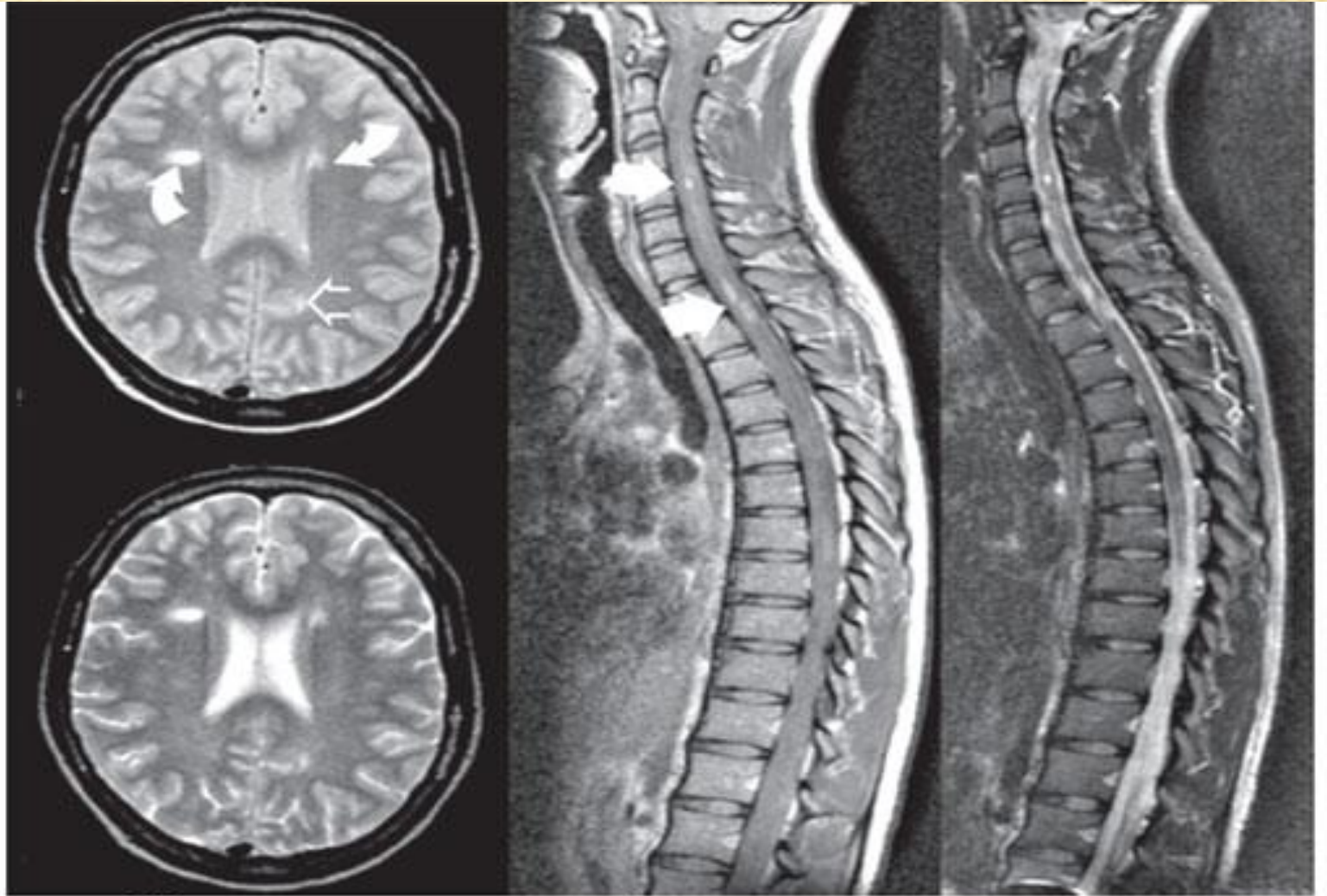
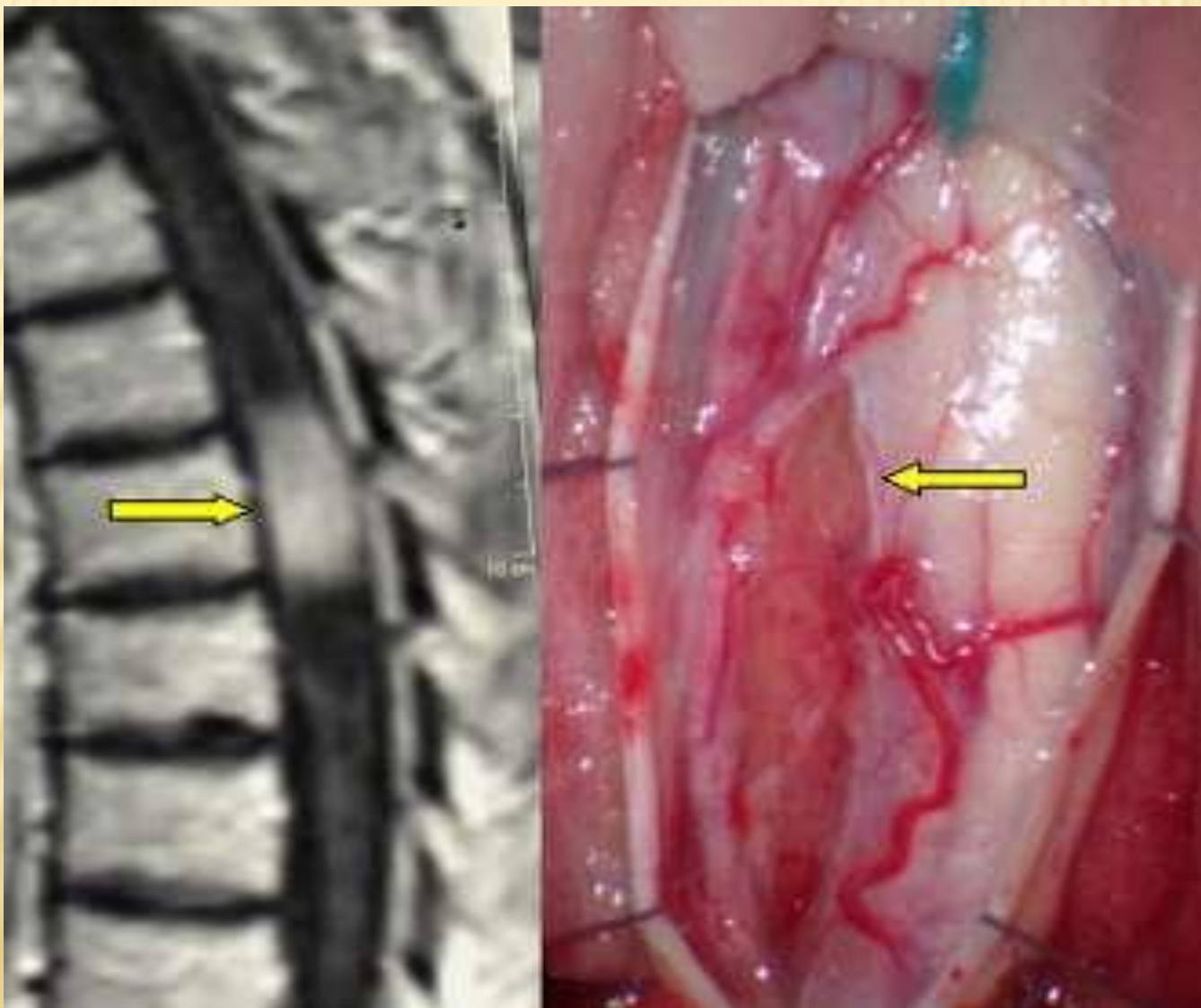


Рисунок 2. Магнитно-резонансная томография головного и спинного мозга с магневистом у больной З., 12 лет. Очаги демиелинизации в головном и спинном мозге

ГЕМАНГИОБЛАСТОМА:



НЕВРИНОМА:



СИРИНГОМИЕЛИЯ:



ТРАВМА:



ТРАВМА:



A

B

Б

TPABMA:



**Спасибо за
вним**

