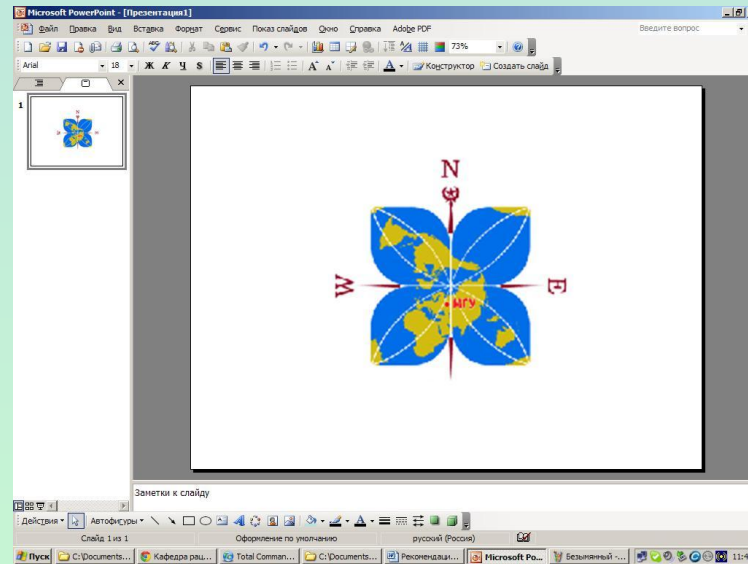


ПОДГОТОВКА МУЛЬТИМЕДИА- ПРЕЗЕНТАЦИЙ ДЛЯ КВАЛИФИКАЦИОННЫХ РАБОТ



Кафедра рационального природопользования
Красильников Е. А.
2014 г.

МУЛЬТИМЕДИА-ПРЕЗЕНТАЦИЯ:

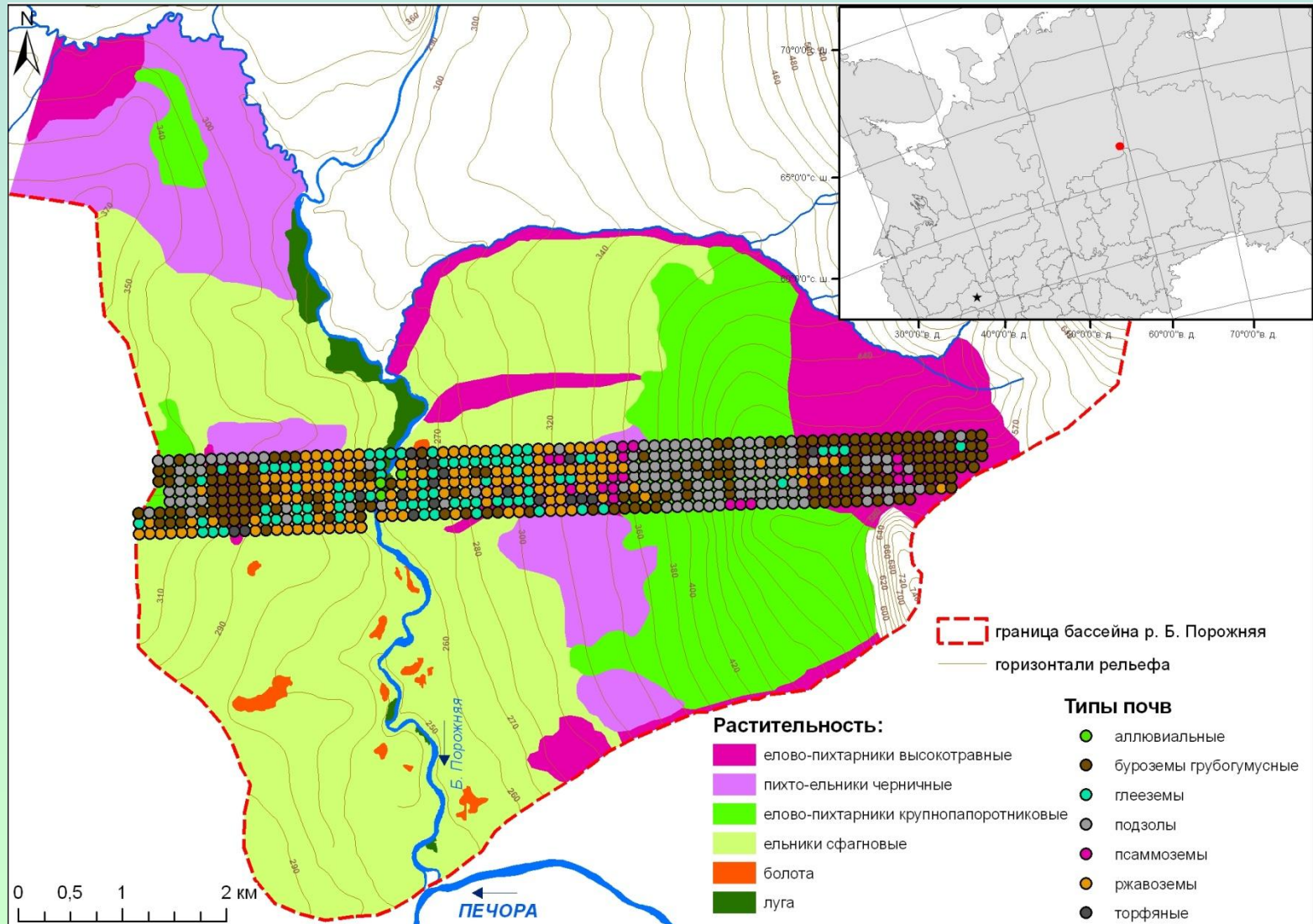
- **Визитная карточка квалификационной работы**
- **Сопровождает и дополняет доклад, но не наоборот**
- **Иллюстрирует ключевые моменты доклада**
- **Помогает структурировать доклад**
- **Позволяет уложиться в регламент времени**

ПРЕДПОДГОТОВКА

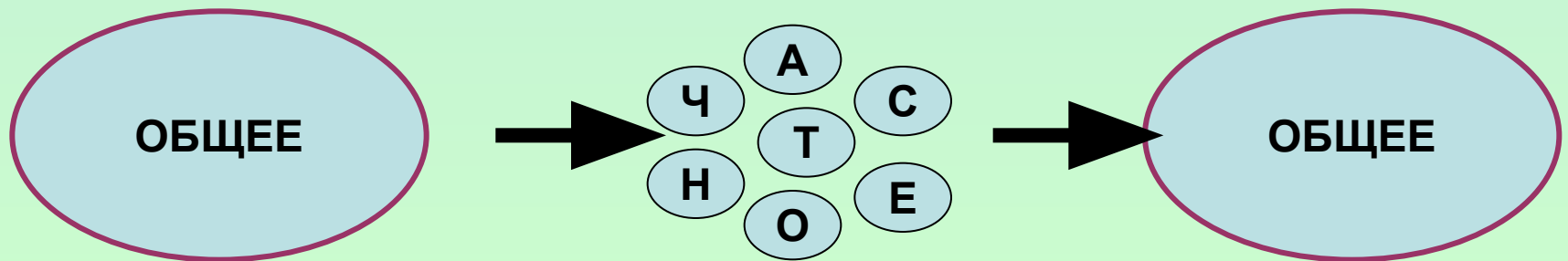
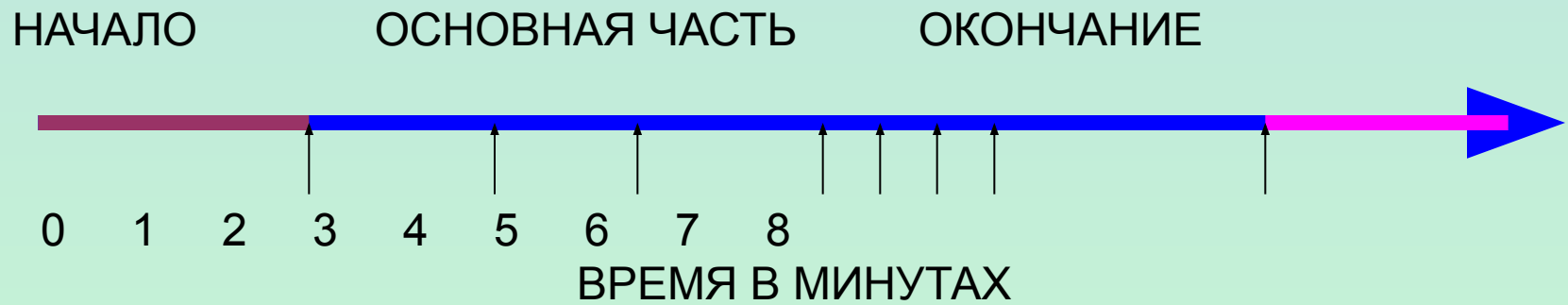


ЭТАПЫ ПОДГОТОВКИ: С ЧЕГО НАЧАТЬ?

С КАРТИНОК, РАЗУМЕЕТСЯ!



ВРЕМЯ. СТРУКТУРА. ОБЪЕМ.



ВЗАИМОДЕЙСТВИЕ ФОНА, ТЕКСТА, ИЗОБРАЖЕНИЯ

**Биологическая емкость территории на
душу населения (БЕ/душу)**

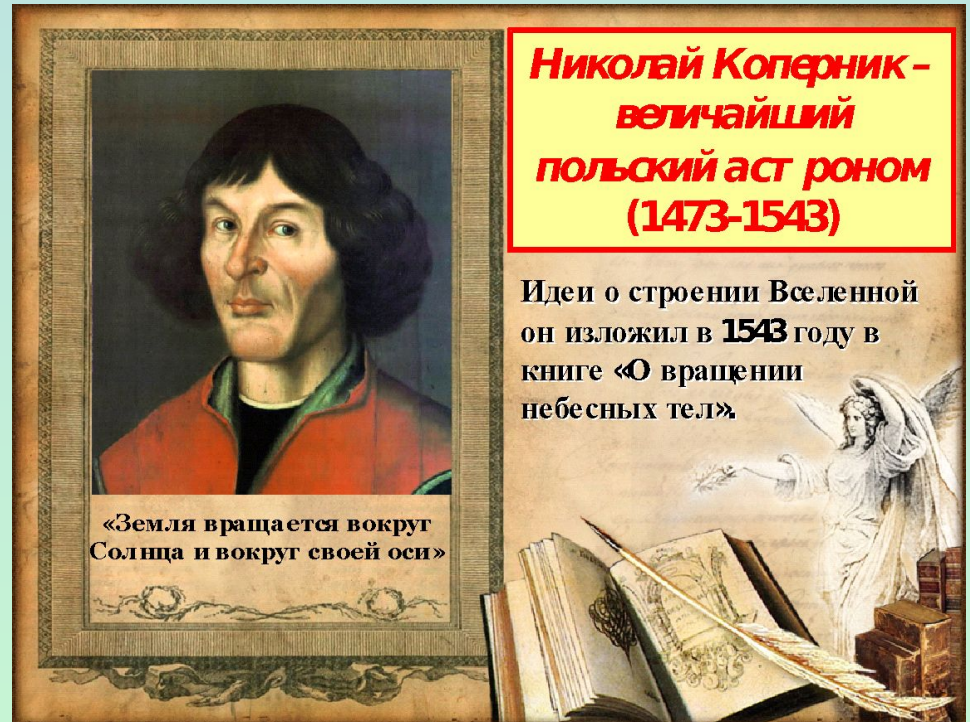
Матис Уокернагель (M. Wackemagel)

- > <http://www.earthday.net/footprint/index.asp>.
- > Этот показатель отражает, сколько гектаров земель средней биологической продуктивности приходится на человека.
- > В среднем для Мира он составляет 1,8 га
- > 11,3 миллиардов га продуктивных земель и морских территорий были поделены на 6,1 миллиардов человек, населяющих Землю.

**Разбивка текстового слайда по
цвету, шрифту и гарнитуре не
всегда выигрышна.**

Особенность и новой науки

- Усиление интереса человека к окружающему миру
- Потребность в точных научных знаниях
- Наблюдение явлений природы, попытки разумного их объяснения



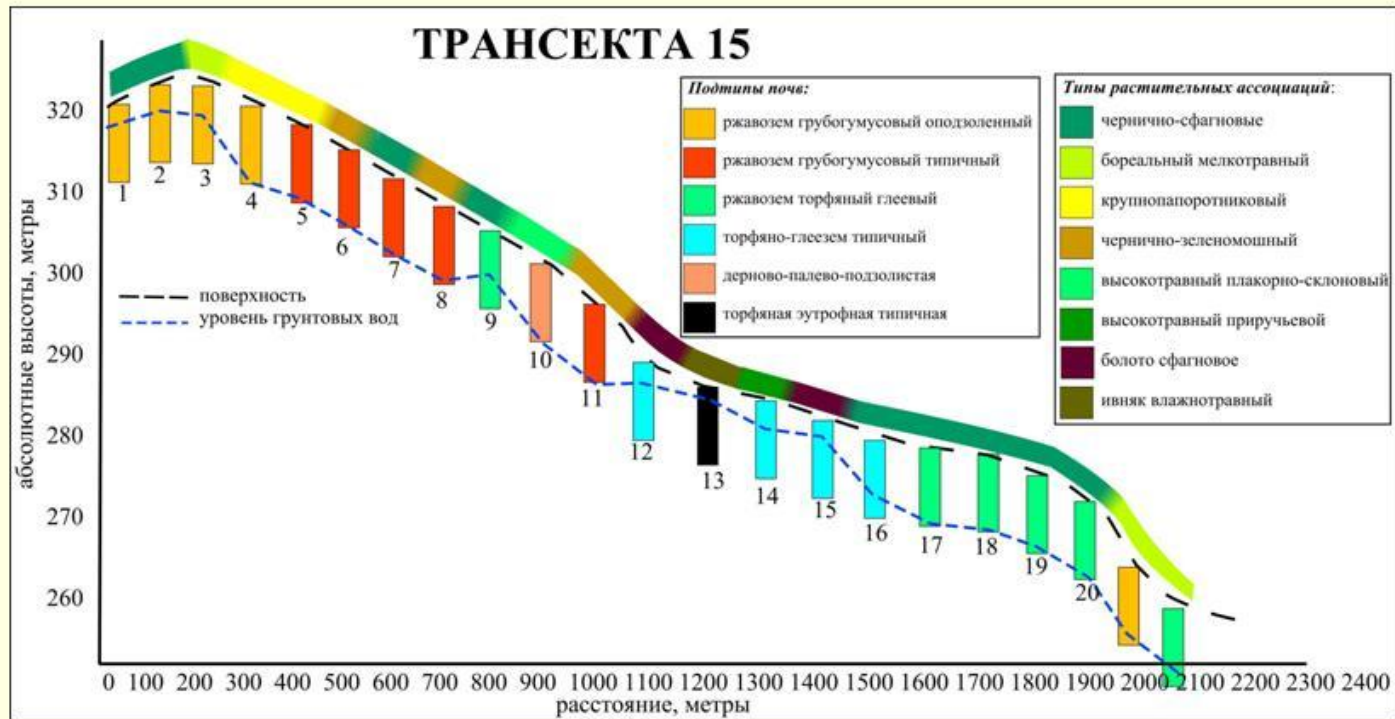
**Много изобразительных
красот в фоне.**

**Маркированный список: нужно
ли выделение красным цветом
в сочетании с декоративным
шрифтом?**

КОМПОНОВКА СЛАЙДА: ТОЛЬКО НЕОБХОДИМОЕ

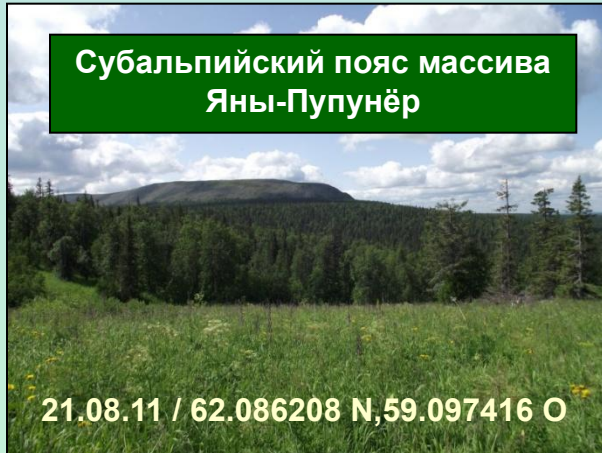
Пример трансекты в среднетаежных лесах Печоро-Илычского заповедника

(Бовкунов и др., 2010)



ТИПЫ СЛАЙДОВ

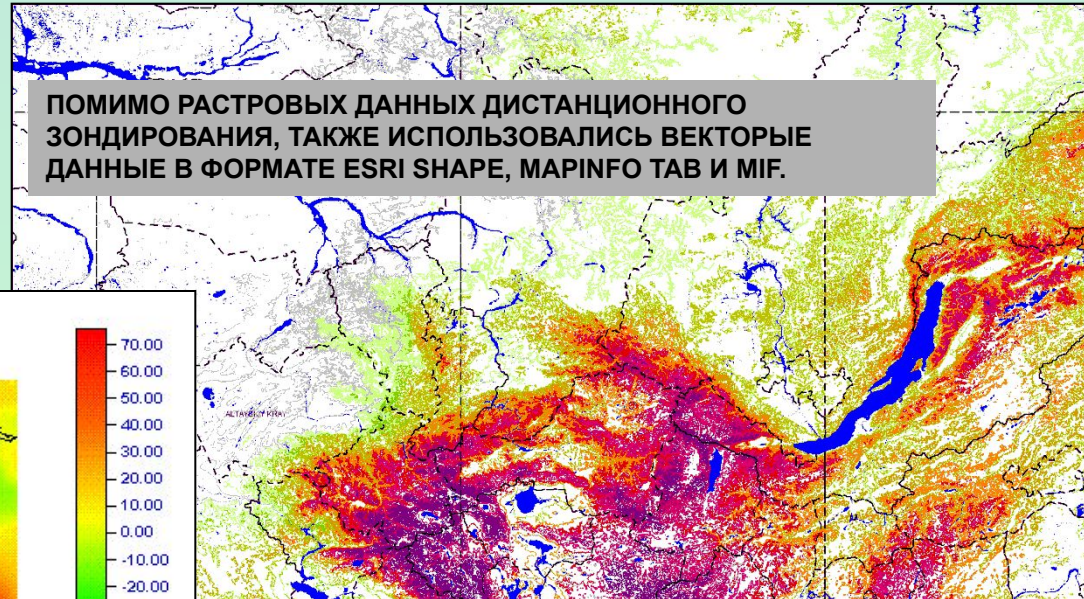
ФОТОГРАФИЯ



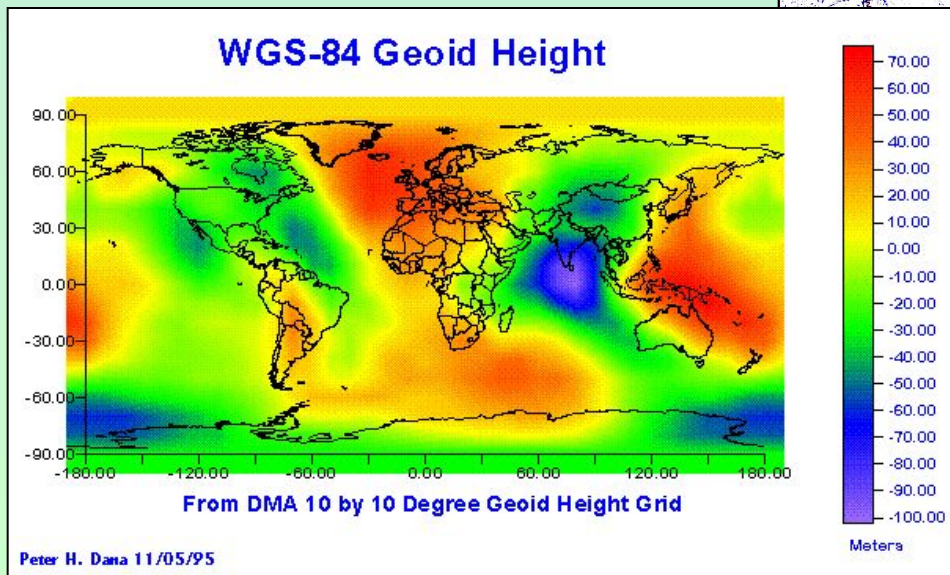
ТЕКСТ

ТЕКСТ ТЕКСТ ТЕКСТ
ТЕКСТ ТЕКСТ ТЕКСТ

КОМБИНИРОВАННЫЙ



ИЗОБРАЖЕНИЕ



ТЕКСТ: ОБЪЕМ, ШРИФТ, КЕГЛЬ

Национальный состав населения очень разнообразен. Доля русских в общей структуре достигает 73,2%. Среди них исторически выделяются этнические группы уральских и оренбургских казаков, появление которых было обусловлено особенностями заселения, освоения и охраны обширных территорий в XVII–XVIII веках. Уральское казачество занимало правобережье реки Урал. Оренбургское казачество располагалось на юго-западе, юге и юго-востоке Оренбургской губернии. По своему национальному составу казачество было довольно пестрым, включая не только русских, но и татар, калмыков, башкир. Коренные народы Урала проживали в основном компактными группами, занимаясь традиционными формами хозяйства. Только в ходе промышленного освоения территории их стали насильно привлекать к работе на фабриках и заводах в качестве дешевой крепостной силы наравне с русскими переселенцами.

Много мелкого текста

This report will

- Provide recommendations for production of map-based tools for consideration of sensitive areas that are relevant to different biomes, including those that can be found in developing countries

**Приемлемый вариант
текстового слайда**

- ШРИФТ – БЕЗ ЗАСЕЧЕК, МОНОШИРИННЫЙ
- КЕГЛЬ – ОТ 18 pt И КРУПНЕЕ

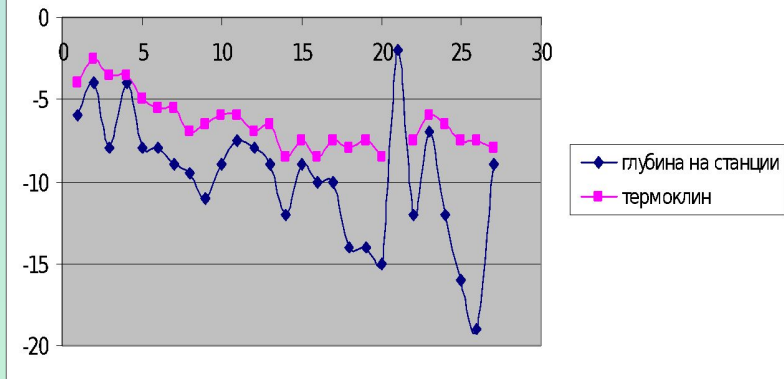
ИЗОБРАЖЕНИЯ: ГЛАВНЫЙ КОМПОНЕНТ



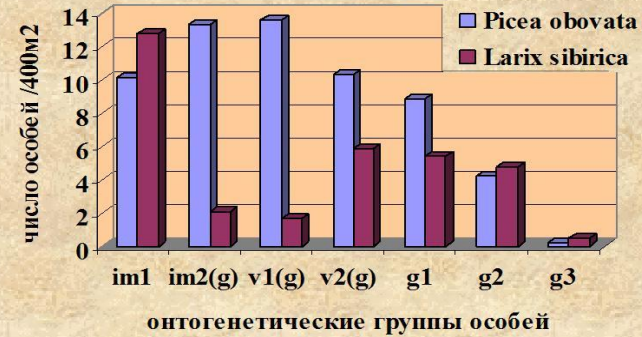
Фрагмент графической базы метаданных сцен MODIS.
Белым контуром даны границы административного деления РФ.
Цветными контурами обозначены векторные маски сцен.

ГРАФИКИ, ДИАГРАММЫ, ФОРМУЛЫ, КАРТЫ

Зависимость термоклина от глубины



Онтогенетическая структура популяций *Picea obovata* и *Larix sibirica* в лиственничнике с елью бруснично-голубичном Южного Ямала

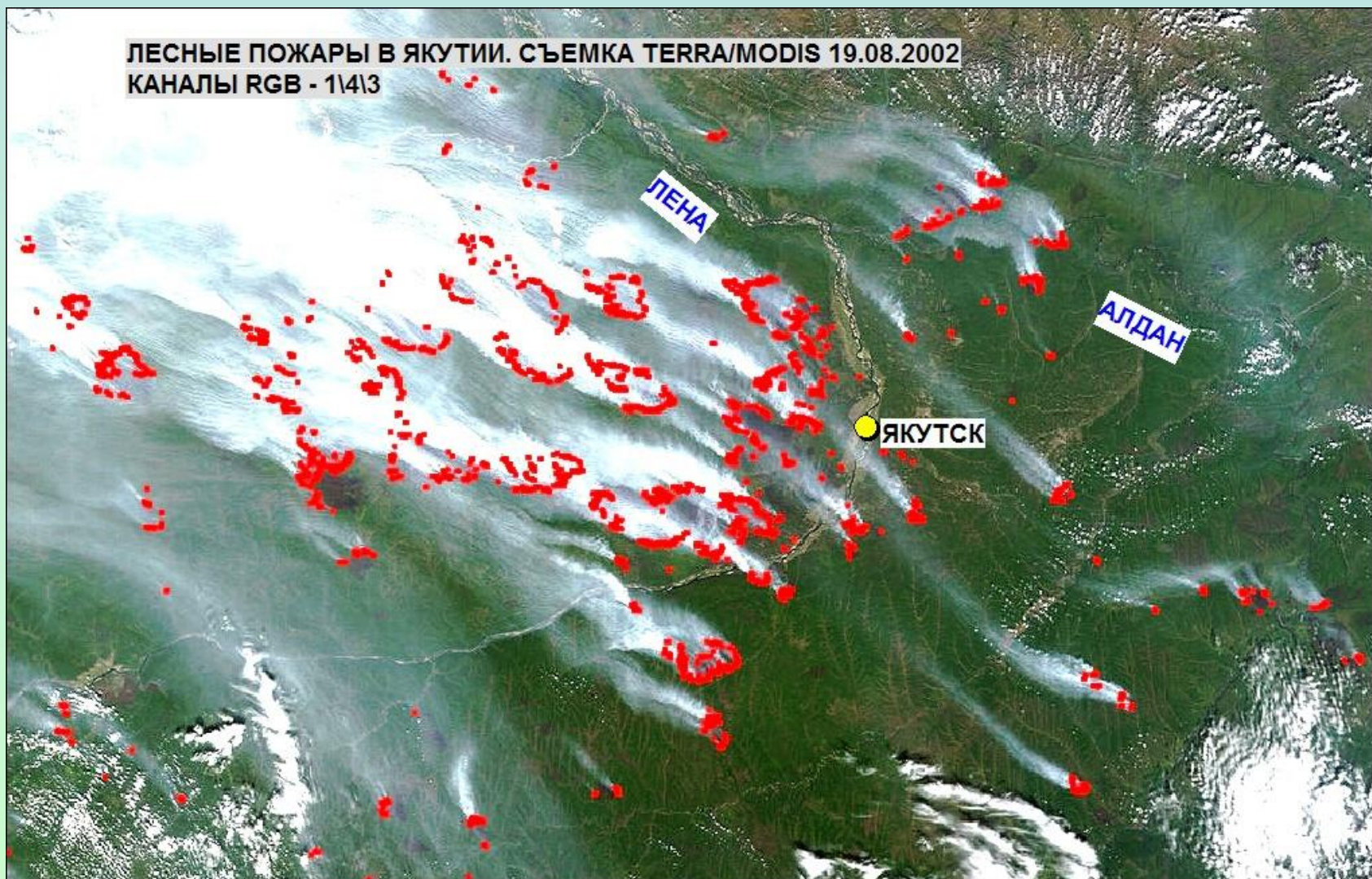


Авиалесоохрана отвечает за 640-690 млн. га из 1180 млн. га лесных земель

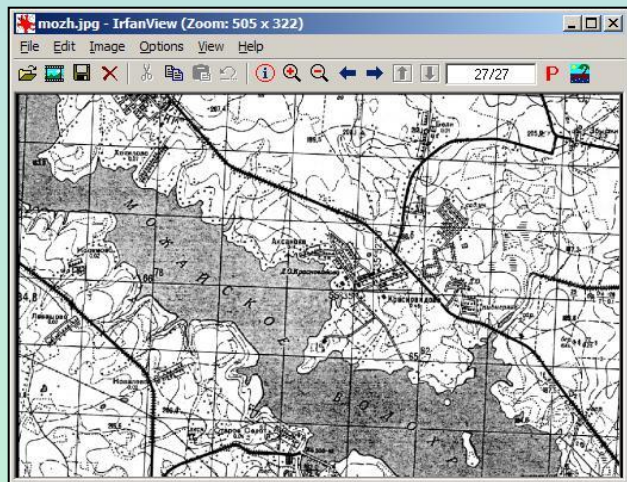
$$L(W, \beta) = \sum_{n=1}^N \ln p(x_n | W, \beta)$$



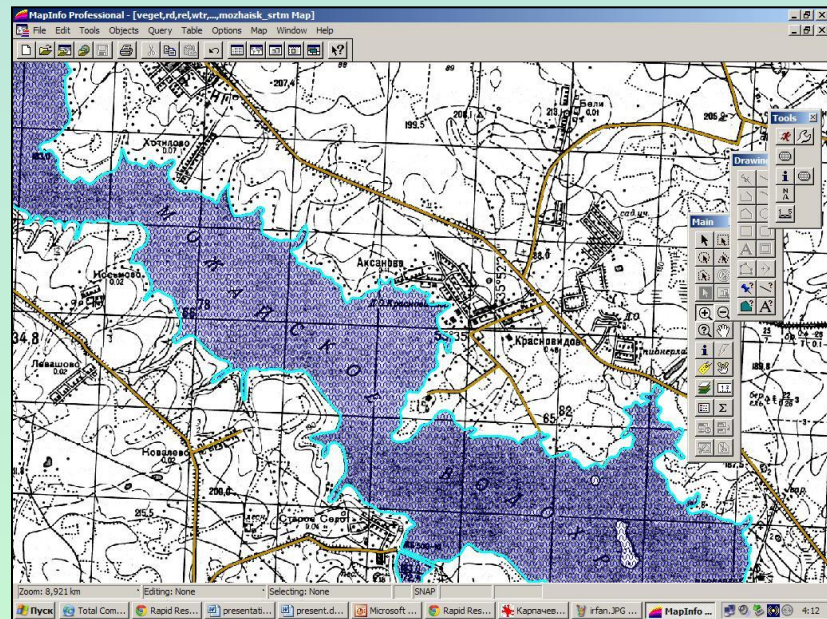
КОСМОСНИМКИ: ОСОБЫЙ СЛУЧАЙ



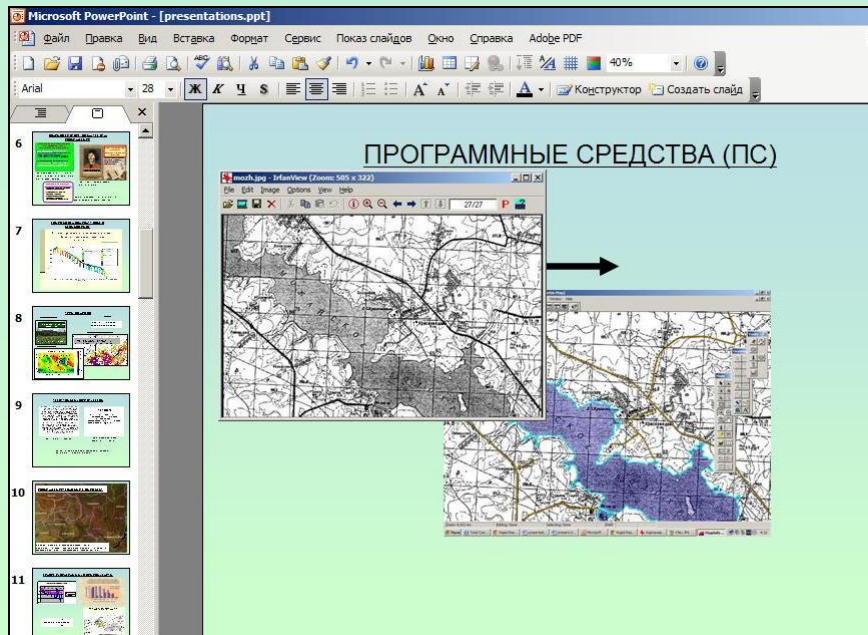
ПРОГРАММНЫЕ СРЕДСТВА (ПС)



ВЬЮЕР

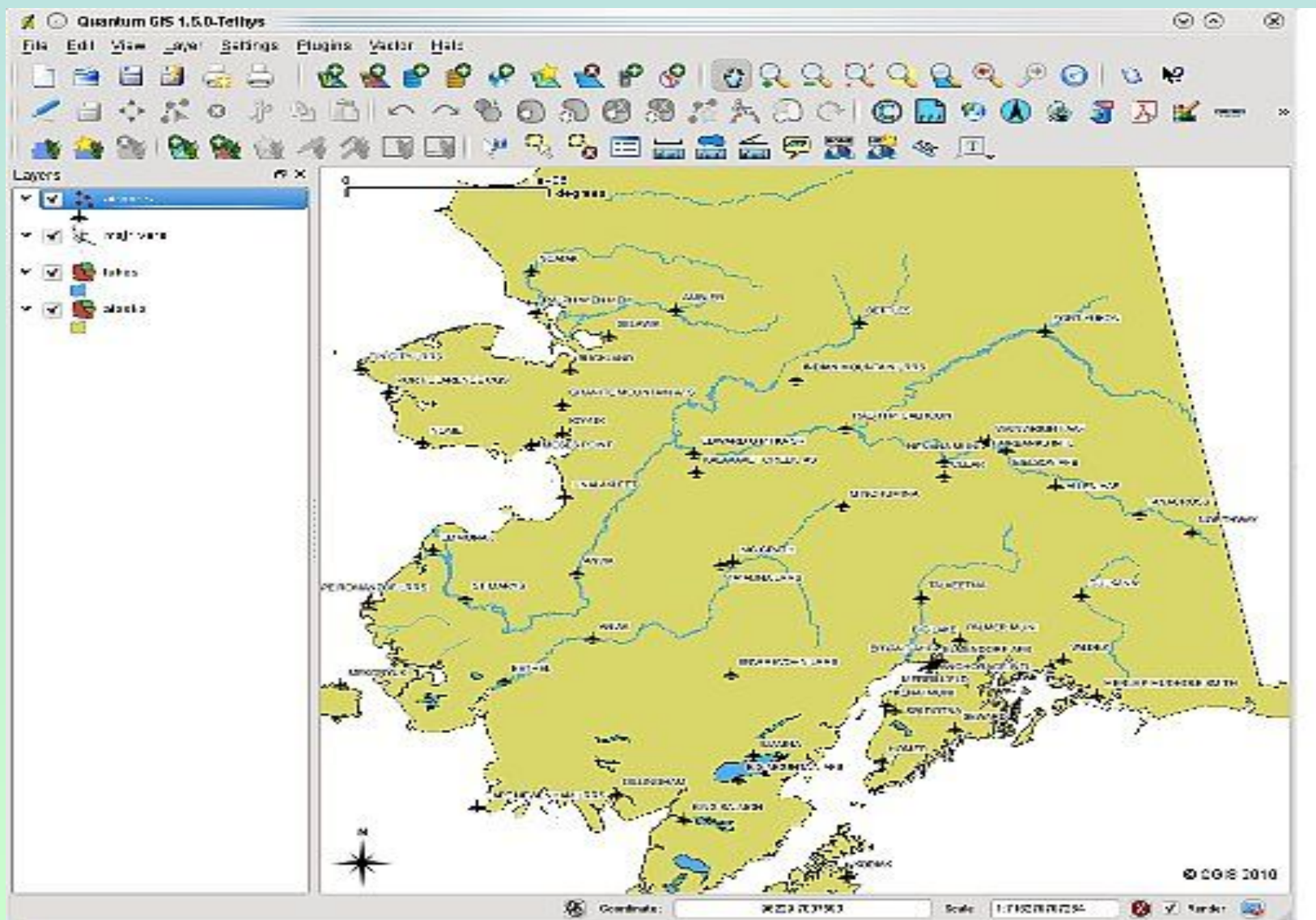


ГИС



СБОРКА

КАРТОГРАФИЧЕСКИЕ ПС



ИСТОЧНИКИ КАРТОГРАФИЧЕСКОЙ ИНФОРМАЦИИ БАЗА ДАННЫХ MODIS

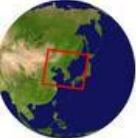
Rapid Response - LANCE - Terra/MODIS 2012/281 02:25 UTC - Google Chrome

rapidfire.sci.gsfc.nasa.gov/cgi-bin/imagery/single.cgi?image=creft1_721.A2012281022500-2012281023000.2km.jpg


Terra/MODIS
2012/281
10/07/2012
02:25 UTC

prev


next



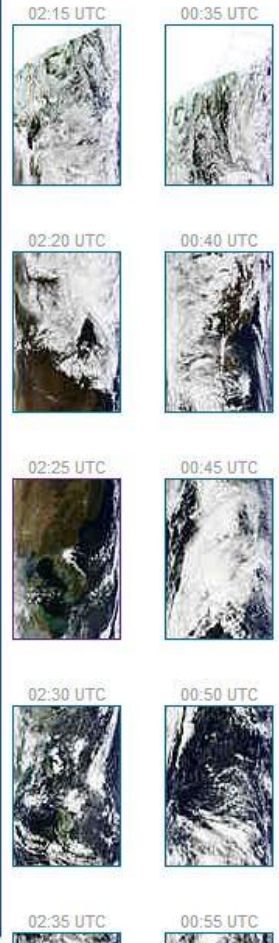
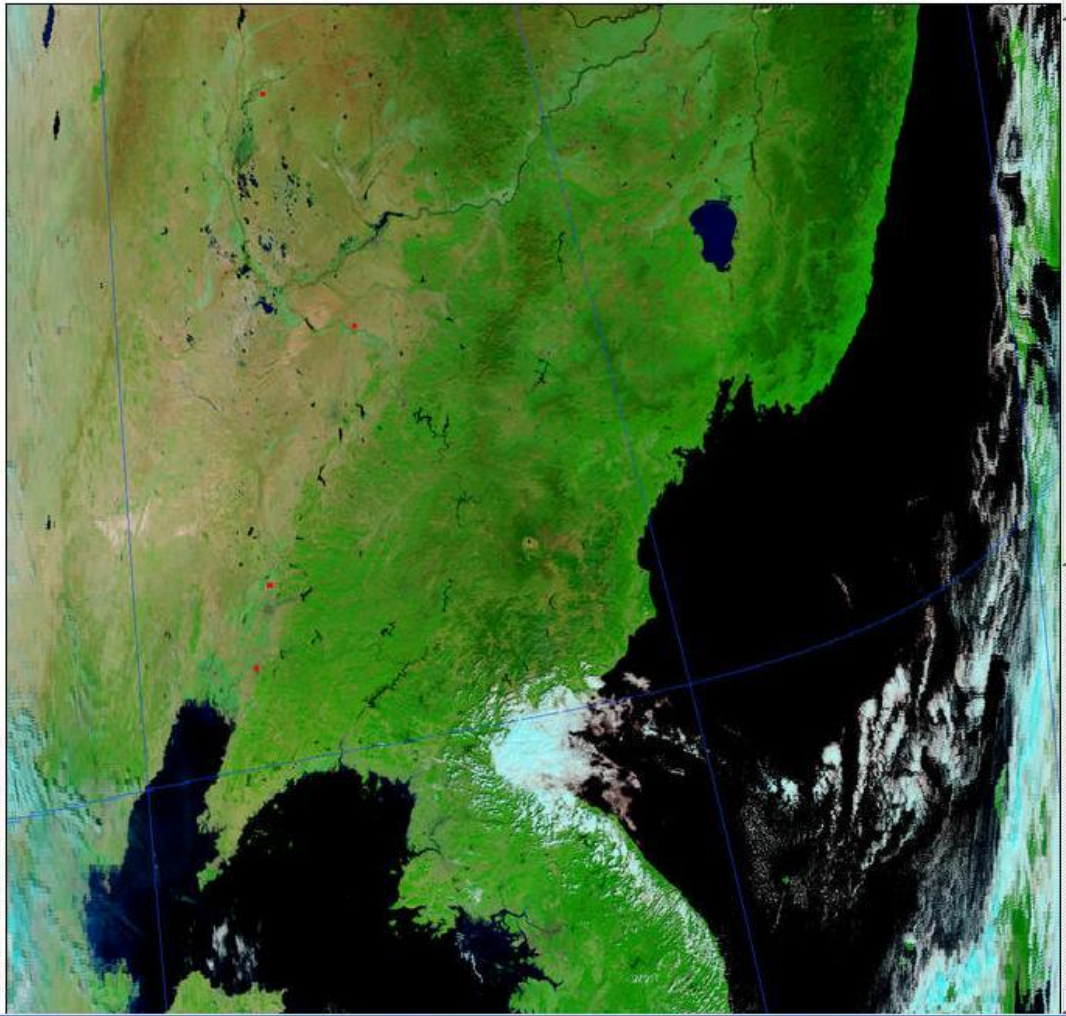
Pixel sizes:
4km
2km
1km
500m



Bands 1-4-3 (true color)



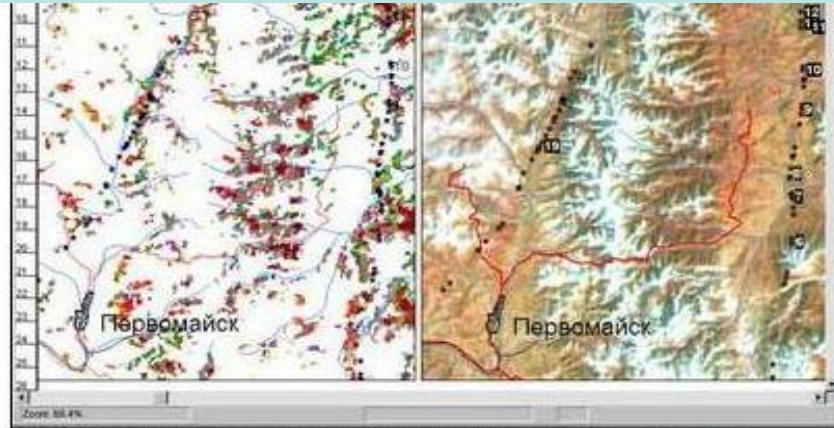
Bands 3-6-7



02:15 UTC	00:35 UTC
02:20 UTC	00:40 UTC
02:25 UTC	00:45 UTC
02:30 UTC	00:50 UTC
02:35 UTC	00:55 UTC

ИСПОЛЬЗОВАНИЕ HTML

Вставка основного текста доклада между слайдами презентации в формате html позволяет быстро оформить постер или подготовить интернет-публикацию



местонахождения самолета позволяет достаточно точно сопоставить фотографии, сделанные с борта самолета Ан-2 (Рис. 5, направление съемки - с левого борта самолета), с рисунком контуров карты леса. В общем случае метод перспективен для быстрого анализа типов угодьев на значительных площадях, для составления цифровых карт. Анализ фотографий сделанных с борта самолета (без применения специальной аэрофотосъемочной аппаратуры) обычным фотоаппаратом позволяет выделять достаточное число градаций породного состава древостоев, а также пригоден для визуальной экспертной оценки запаса. Кроме экспертной оценки возможен также автоматизированный анализ породного состава древостоев по сомкнутости крон.

Рис. 5 Точка съемки 14 (см. рис. 4)



НОСИТЕЛИ ИНФОРМАЦИИ: ДУБЛИРОВАНИЕ



ДУБЛИРОВАНИЕ
ПРЕЗЕНТАЦИИ В
РАЗНЫЕ ФОРМАТЫ И НА
НЕСКОЛЬКО НОСИТЕЛЕЙ
-ЭЛЕМЕНТАРНАЯ
ПРЕДОСТОРОЖНОСТЬ



ПСИХОЛОГИЧЕСКАЯ ПОДГОТОВКА



- НАПИШИТЕ ТЕКСТ ДОКЛАДА
- 1 СТРАНИЦА КЕГЛЕМ 14 РТ,
МЕЖСТРОЧНЫЙ ИНТЕРВАЛ 1.5 = 2 МИН.
- ОПРЕДЕЛИТЕ ТОЧНЫЕ ИНТЕРВАЛЫ
ВРЕМЕНИ ДЛЯ КАЖДОГО СЛАЙДА
- ПРОЧИТАЙТЕ ДОКЛАД ПОД ЗАПИСЬ НА
ДИКТОФОН
- ПРОСЛУШАЙТЕ ЗАПИСЬ
- ВНЕСИТЕ КОРРЕКТИВЫ

ТЕХНИЧЕСКАЯ ПОДГОТОВКА



- Заранее продумайте возможные проблемы с техникой
- Заранее скопируйте на рабочий стол файл с презентацией и проверьте, как он работает, с первого до последнего слайда
- Проверьте, нет ли проблем с отображением русских шрифтов и формул.



В ЗАКЛЮЧЕНИЕ

- **ГЛАВНОЕ В ПРЕЗЕНТАЦИИ – ИНФОРМАТИВНОЕ ИЗОБРАЖЕНИЕ**
- **ЕДИНЫЙ СТИЛЬ – ВЕЖЛИВОСТЬ ПО ОТНОШЕНИЮ К АУДИТОРИИ**
- **ПРЕЗЕНТАЦИЯ ДОПОЛНЯЕТ И ИЛЛЮСТРИРУЕТ ДОКЛАД**
- **СОПРЯЖЕННОСТЬ ДОКЛАДА И ПРЕЗЕНТАЦИИ СТРУКТУРИРУЕТ ВРЕМЯ**
- **ТРЕНИРОВКА ПОВЫШАЕТ СОПРЯЖЕННОСТЬ И КАЧЕСТВО ВЫСТУПЛЕНИЯ**

БЛАГОДАРЮ ЗА ВНИМАНИЕ !

[HTTP://WWW.RPP-MSU.RU](http://www.rpp-msu.ru)

[HTTP://WWW.GEOGR.MSU.RU](http://www.geogr.msu.ru)

eugenekr@mail.ru