

Муссон, торнадо, буря.

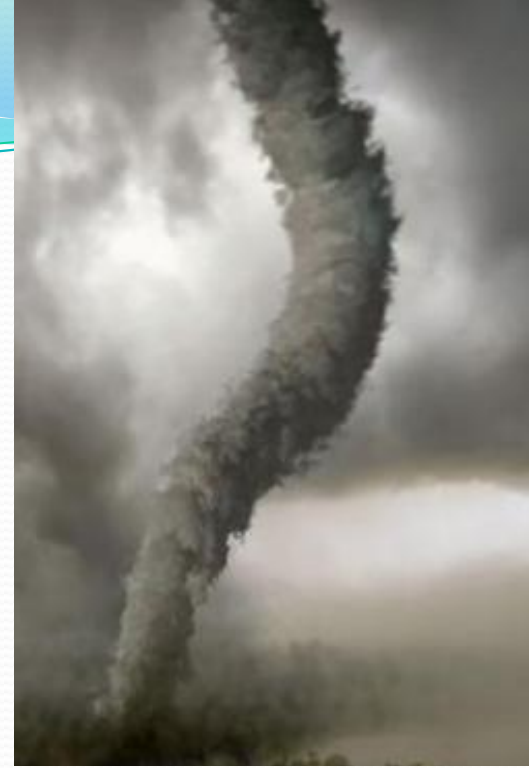
Выполнила:
Афанасьева Вероника

Муссоны

- Муссон – это ветер, который меняет свое направление дважды в год
- Зимний муссон – ветер, дующий с суши на море
- Летний муссон – ветер, дующий с моря на сушу

Смерч (торнадо)

-вихри, возникающие в грозовом облаке и распространяющиеся до земной поверхности. Они образуют огромные воронки, которые движутся со скоростью до 480 км/ч



**БУРЯ – длительный, очень
сильный ветер со скоростью
более 20 м/с**





● Спасибо за
внимание