

Презентация проекта музеи Москвы.
«Политехнический музей»
Фоторепортаж.

Подготовила: Масленченко Марина Владимировна

Палеонтологический музей им. Ю.А.Орлова является неотъемлемой частью Палеонтологического института РАН. Он по праву считается одним из крупнейших естественноисторических музеев мира. Экспозиция Музея посвящена эволюции органического мира Земли.

- **Рекомендация:**
- Закажите индивидуальную экскурсию. Самостоятельно будет не так интересно.
- Возьмите свой фотоаппарат. Можно фотографироваться у местного фотографа, но фото обычного размера, а стоят 200 рублей за один снимок.

Первый зал обзорный



Нефть и продукты получаемые из нее.



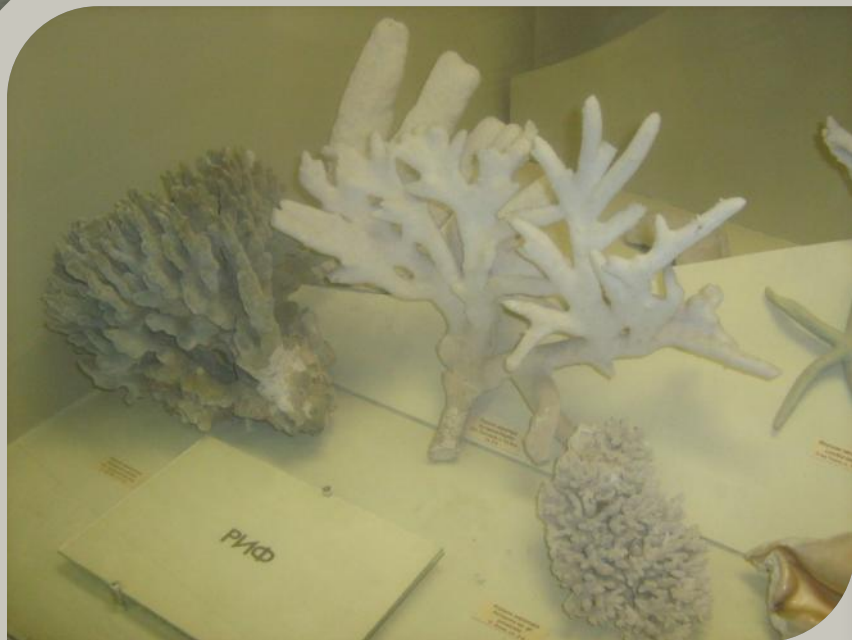
Превращение торфа

На стенде показаны этапы превращения торфа в окаменелость на протяжении миллионов лет.



Обитатели морского дна, которые не изменились за миллионы лет

Коралловые рифы



Морские звезды



2 зал: Докембрий и ранний палеозой, беспозвоночные животные и растения

Разнообразие биологических
видов раннего палеозоя.

Гигантские улитки.



ЗАЛ IV (Сектор Б)

Поздний палеозой – начало мезозоя, древнейшие позвоночные животные

Скелет Титанофонеуса



Северо-Двинская галерея Амалицкого



ЗАЛ V (Сектор В)

Мезозой, динозавры и их современники

Скелет диплодока



Скелеты игуанодонта и гадрозавра



Предки и их современники



ЗАЛ VI (Сектор Г)

Кайнозой, млекопитающие

Гигантский олень



Экспозиция рогов



Древнейший австралопитек



Мамонтенок Дима



Экспозиция внутреннего двора



До новых встреч!

