



**МУЗЫКАЛЬНЫЙ
ОСТРОВ**



Определите название музыкального произведения



Зимнее утро

**Морская
тишь**

**Сладкая
греза**

[Далее](#)

Определите название музыкального произведения



Ночь

День

Утро

[Далее](#)

Определите название музыкального произведения



Лунная
соната

Кукла
болеет

Реквием

[Далее](#)

Музыкальное произведение «Полет шмеля» написано П.И.Чайковским



Это произведение написал Н.
Римский-Корсаков



Это музыкальное
произведение имеет
мажорный лад



Это произведение написано в минорном
ладу



Основные жанры в музыке –это песня, танец и марш



К какому виду относится этот музыкальный инструмент?



[Далее](#)

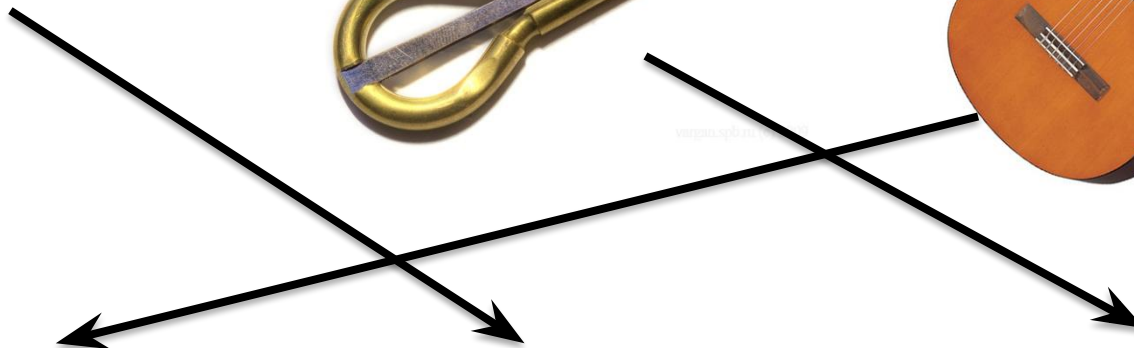
**Струнный
щипковый**

**Струнный
смычковый**

Какой музыкальный инструмент относится к духовым?



Соотнесите название с изображением музыкального инструмента



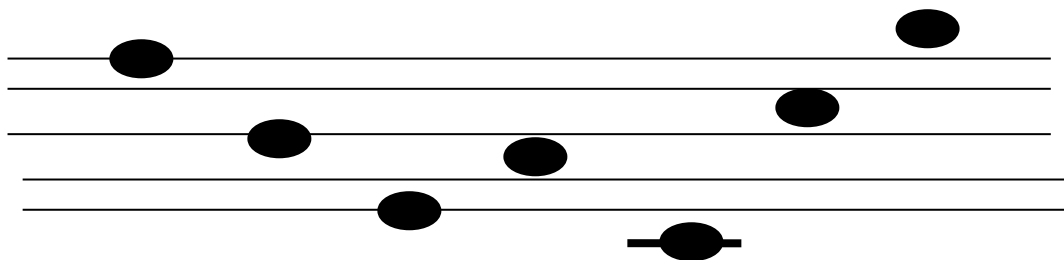
Гитара

Кларнет

Варган

[Далее](#)

Определите названия нот



Ля, ми, си, до, ре, фа,
соль

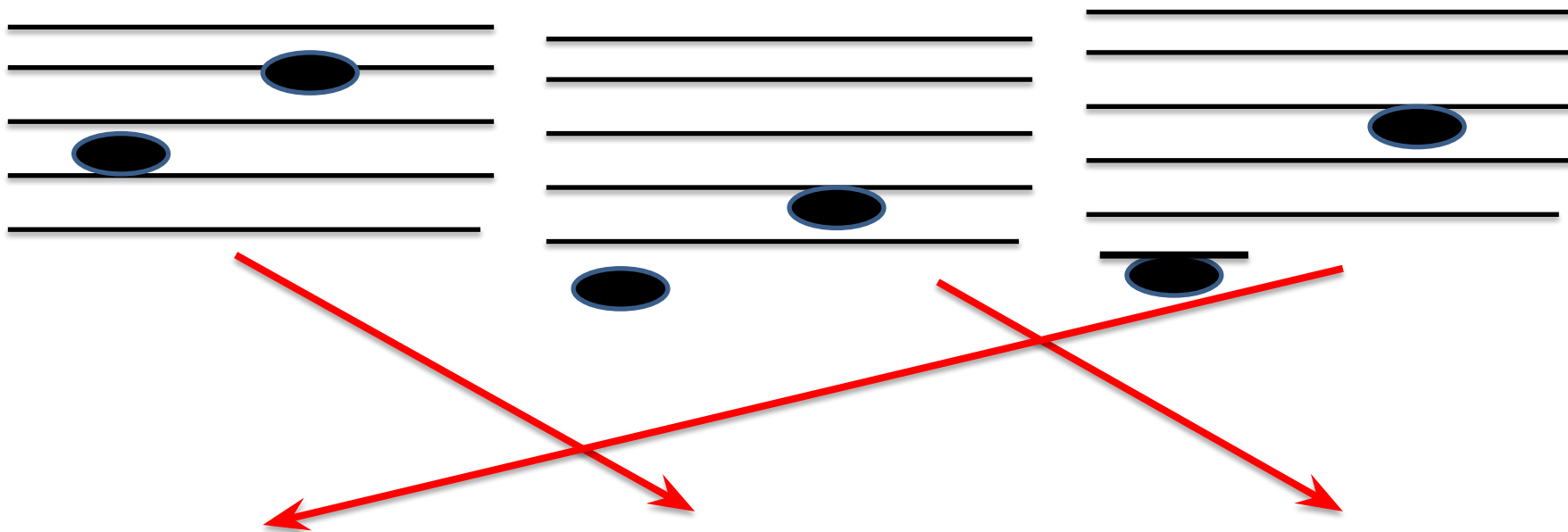
До, ре, ми, фа, соль, ля,
си

Фа, си, ми, ля, до, ре,
соль

Си, ми фа, ля, до, ре,
соль

[Далее](#)

Соотнесите интервалы



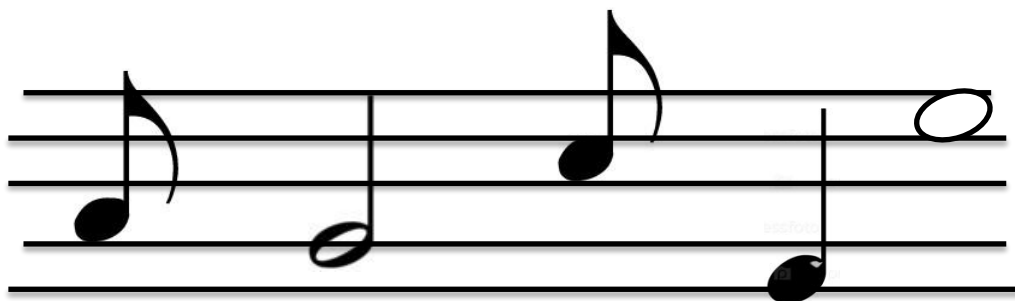
Септима
(7)

Кварта
(4)

Терция
(3)

Далее

Определите длительность нот последовательно



Четвертная, целая,
четверная, восьмушка,
половинная

Целая, половинная,
целая, четверная,
восьмушка

Восьмушка, целая,
восьмушка, четвертная,
шестнадцатая

Восьмушка, половинная,
восьмушка, четвертная,
целая

[Далее](#)