



Мышцы бедра. Каналы. (m. femoris).

ПРЕЗЕНТАЦИЮ ПОДГОТОВИЛА
СТУДЕНКА 118 ГРУППЫ
МОИСЕЕНКО МАРИНА СЕРГЕЕВНА

**Мышцы бедра
подразделяются на 3 группы:**



**Передняя
группа
(сгибатели
бедра)**



**Задняя группа
(разгибатели
бедра)**



**Медиальная
группа
(приводящие
бедро)**

Передняя группа мышц:

- ❖ Портняжная мышца (m. sartorius);
- ❖ Четырехглавая мышца бедра (m. quadriceps femoris);
- ❖ Прямая мышца бедра (m. rectus femoris);
- ❖ Латеральная широкая мышца бедра (m. vastus lateralis);
- ❖ Медиальная широкая мышца бедра (m. vastus medialis);
- ❖ Промежуточная широкая мышца бедра (m. vastus intermedius);

Задняя группа мышц:

- ❖ Двуглавая мышца бедра (m. biceps femories):
 - caput longum;
 - caput breve;
 - bursa subtendinea m. bicipitis inferior.
- ❖ Полусухожильная мышца (m. semitendinosus);
- ❖ Полуперепончатая мышца (m. Semimembranosus):
 - bursae m. semimembranosi).

Медиальная группа мышц:

- ❖ Тонкая (нежная, стройная) мышца (*m. gracilis*);
- ❖ Гребенчатая мышца (*m. pectineus*);
- ❖ Длинная приводящая мышца (*m. adductor longus*);
- ❖ Короткая приводящая мышца (*m. adductor brevis*);
- ❖ Большая приводящая мышца (*m. adductor magnus*).

КЛЮЧ Этот участок легко прощупывается под кожей.



Подвздошно-поясничная мышца

Играет важную роль в сгибании бедра. Сгибает бедро, когда таз неподвижен

Напрягатель широкой фасции

В стоячем положении эта мышца помогает поддерживать бедро на нижней большеберцовой кости

Подвздошно-большеберцовый тракт

Четырехглавая мышца бедра

Крупная четырехглавая мышца бедра

Сухожилие четырехглавой мышцы



Чашечка

Еще известна как коленная чашечка; эта кость в сухожилии четырехглавой мышцы бедра защищает колено и усиливает рычажное действие при опускании на колени



Бугор большеберцовой кости

Выступ, являющийся местом крепления сухожилия надколенника

Гребенчатая мышца

Плоская мышца, которая отводит, сгибает и помогает бедру вращаться

Отводящая длинная мышца

Треугольная мышца, самая передняя из отводящей группы мышц бедра

Тонкая мышца

Мышца отводящей группы

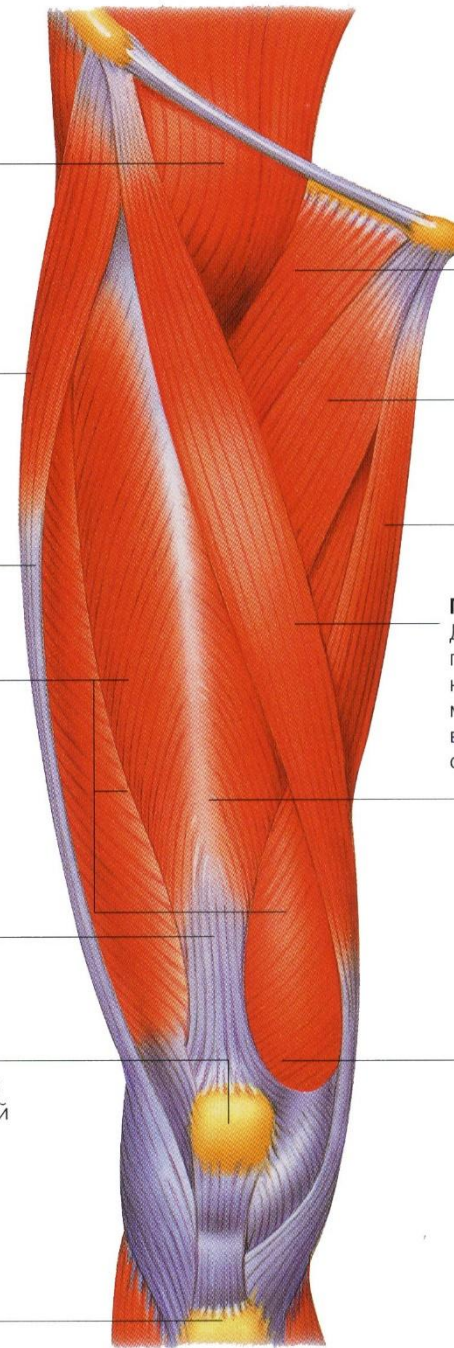
Портняжная мышца

Длинная мышца-сгибатель, помогает подвздошно-поясничной мышце, напрягателю широкой фасции и прямой мышце бедра, которые не только выпрямляют колено, но и являются основными сгибателями бедра

Прямая мышца бедра

Эта мышца поддерживает стабильность тазобедренного сустава и помогает сгибать бедро в тазобедренном суставе; также сгибает коленный сустав

Медиальная широкая мышца бедра

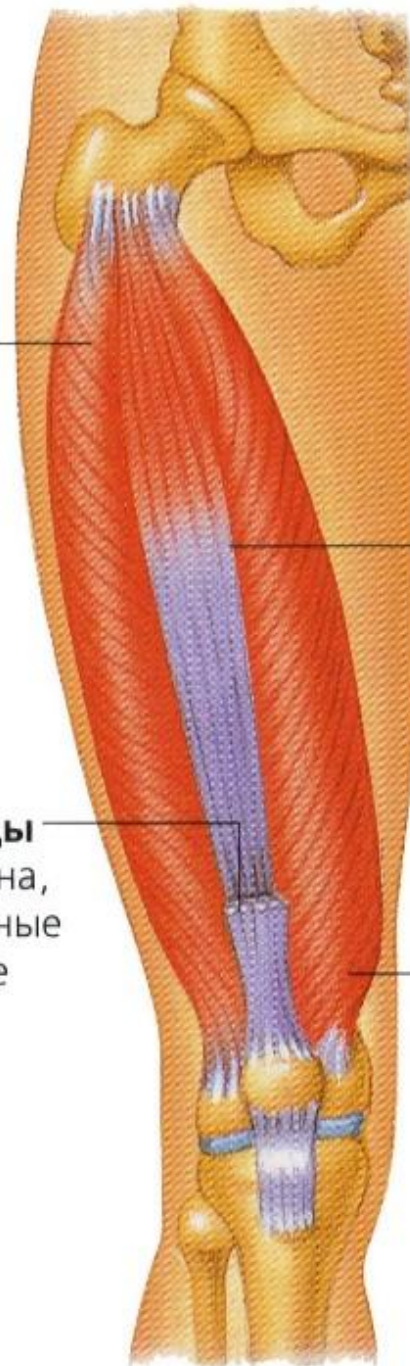


Латеральная широкая мышца

Крупнейшая составляющая четырехглавой мышцы бедра

Сухожилие прямой мышцы

Прямая мышца бедра срезана, чтобы показать расположенные ниже структуры. Ее название «*rectus*» на латыни означает «прямой»



Промежуточная широкая мышца

Расположена глубоко по отношению к прямой мышце

Медиальная широкая мышца

Покрывает медиальную сторону бедра

Напрягатель
широкой фасции бедра

Четырехглавая мышца бедра



Портняжная мышца

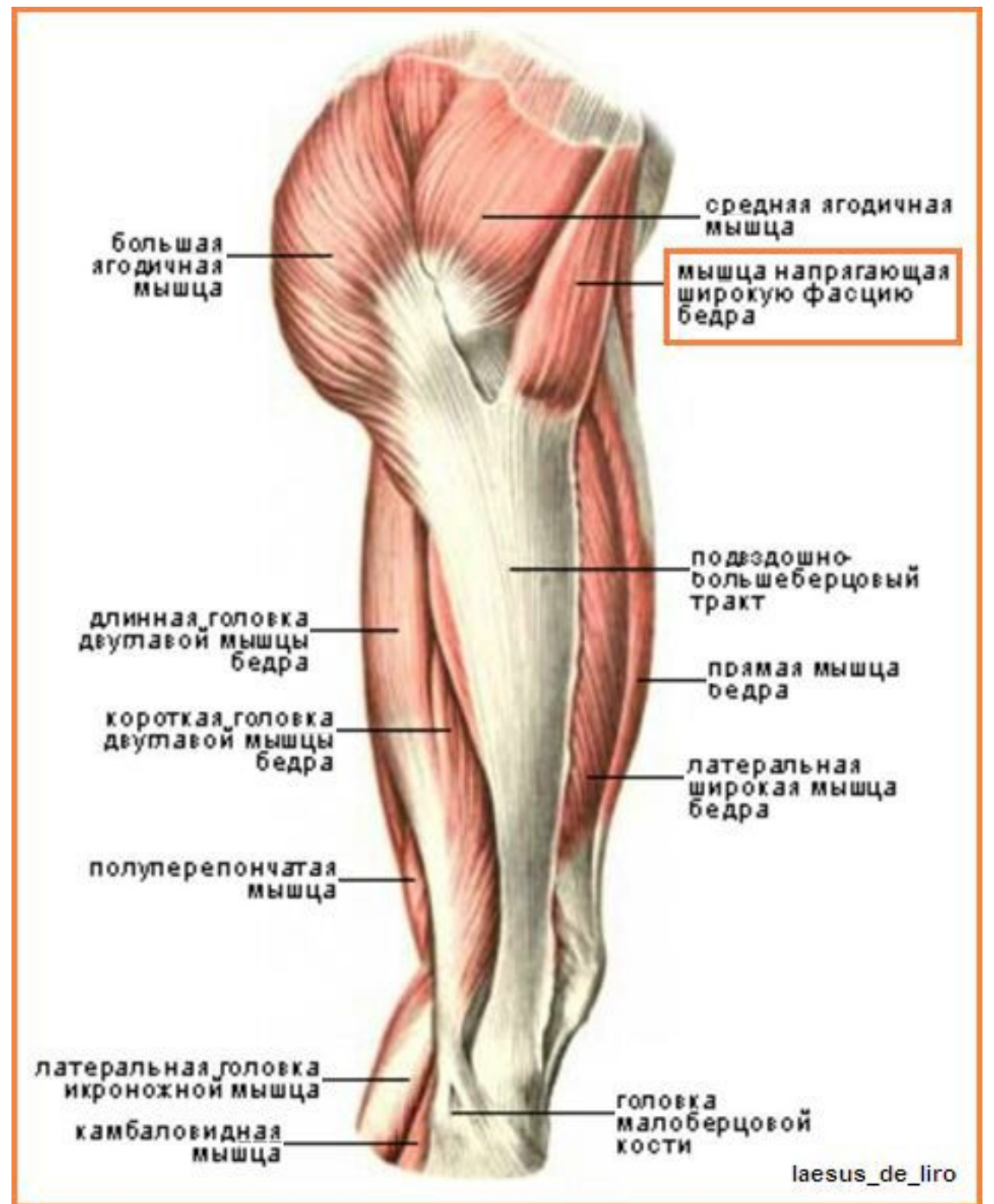
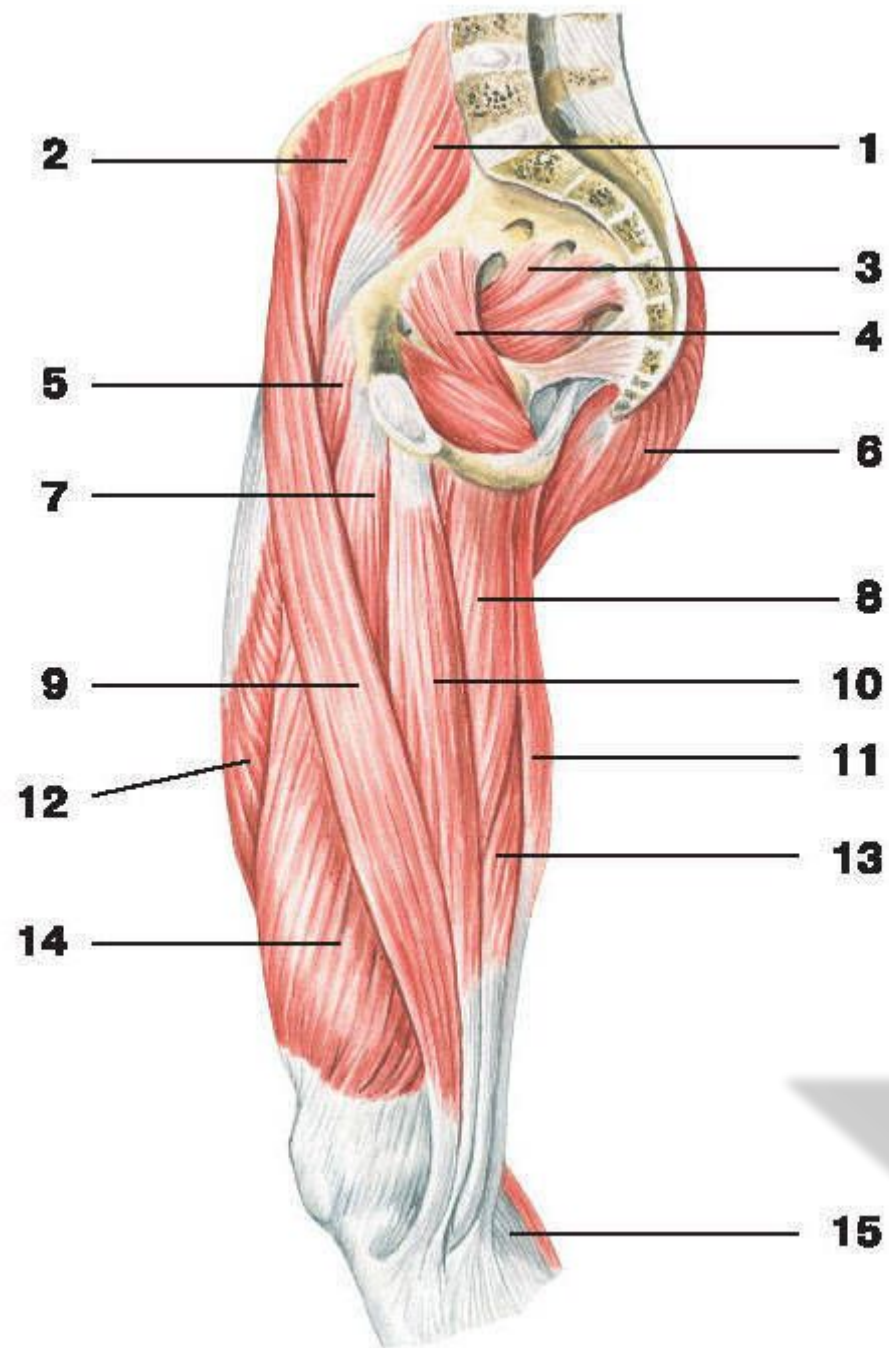
Подвздошно-поясничная
мышца

Гребенчатая мышца

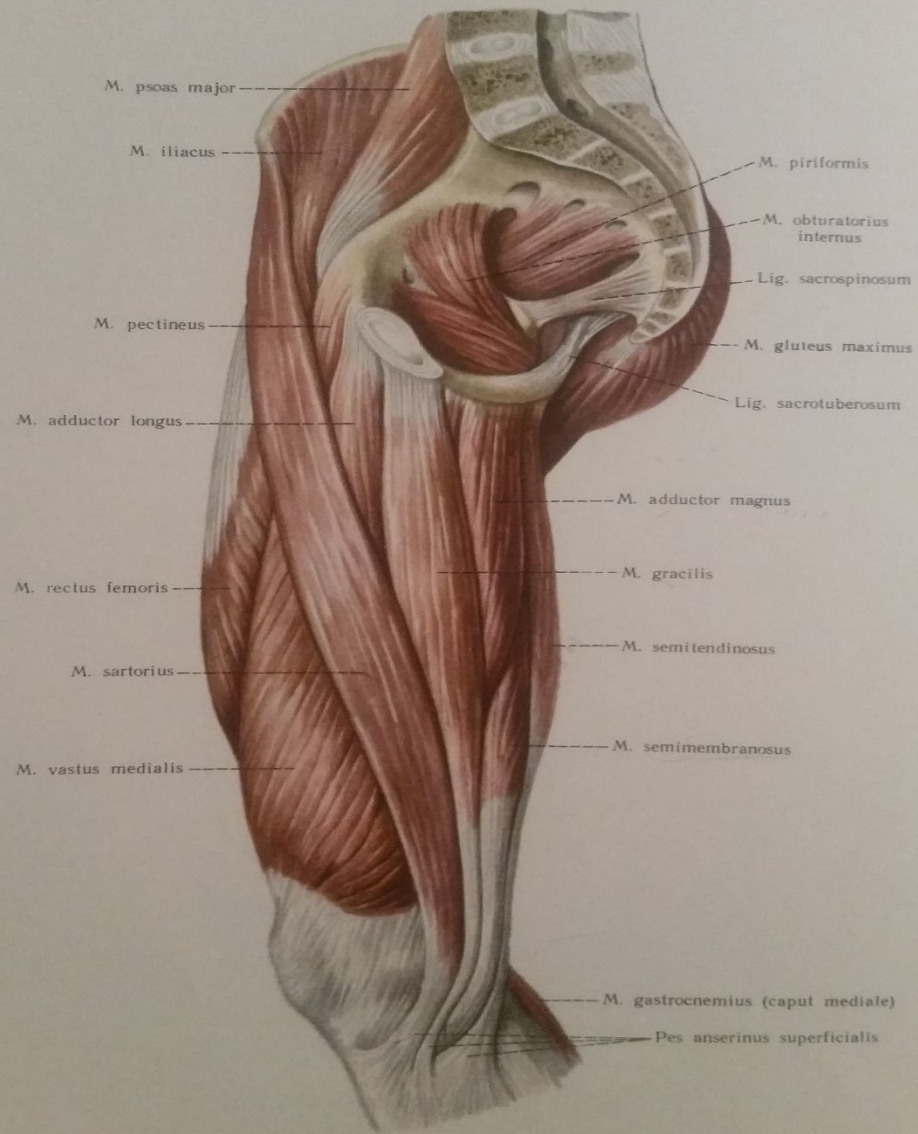
Длинная приводящая мышца

Тонкая мышца



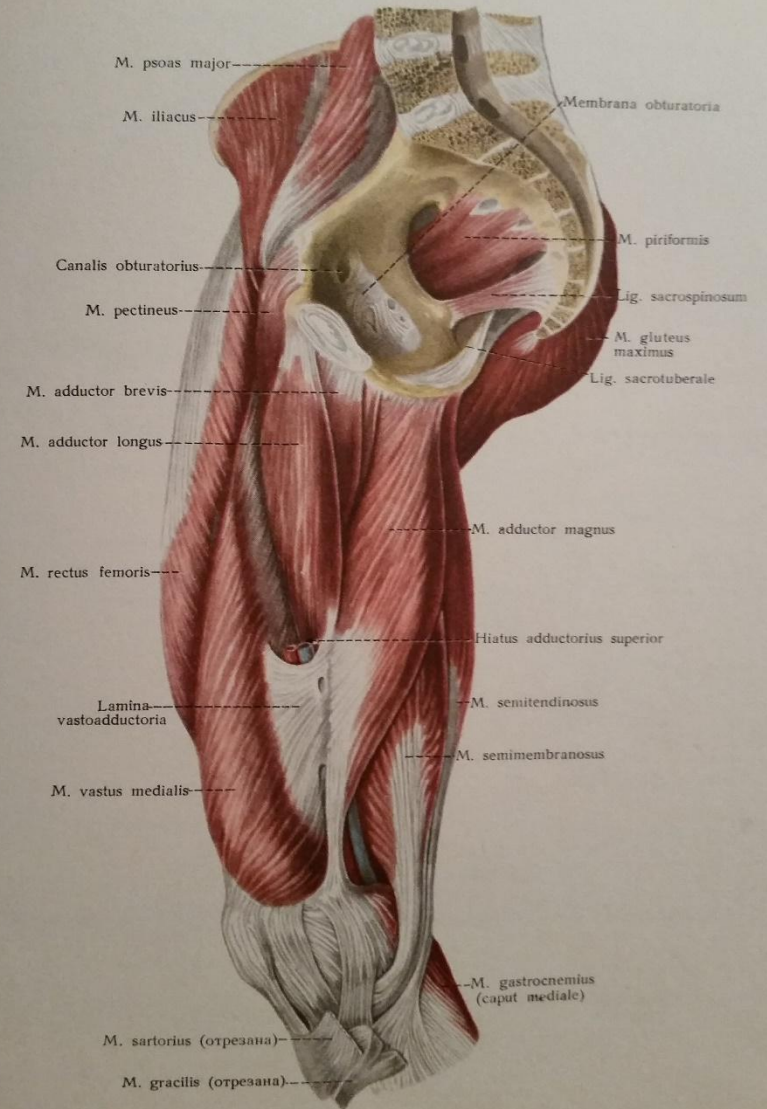


Мышцы таза и бедра

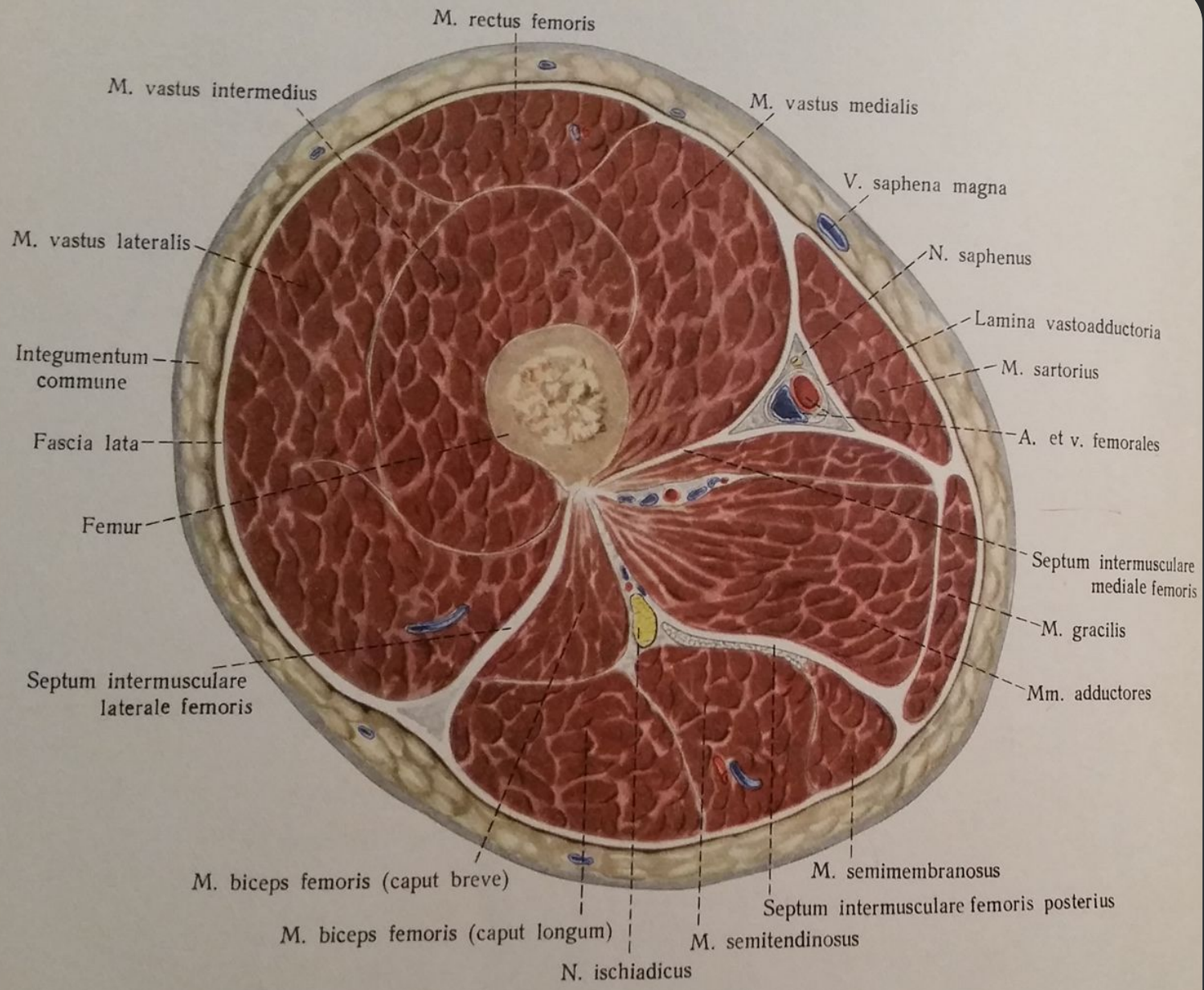


360. МЫШЦЫ ТАЗА И БЕДРА, ПРАВОГО (1/5).
(Внутренние мышцы таза, передняя и медиальная группы
мышц бедра.)

Мышцы таза и бедра

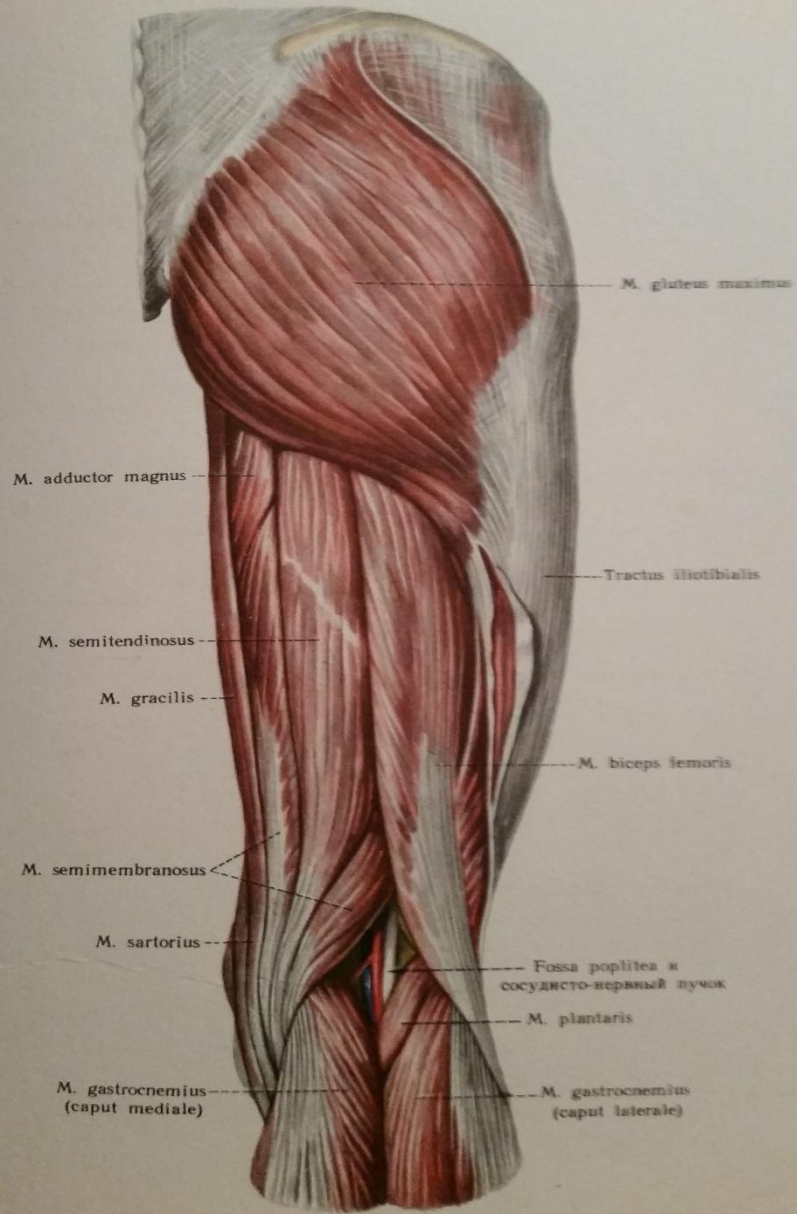


361. МЫШЦЫ ТАЗА И БЕДРА, ПРАВОГО;
сбоку, медиальная поверхность (1/5).



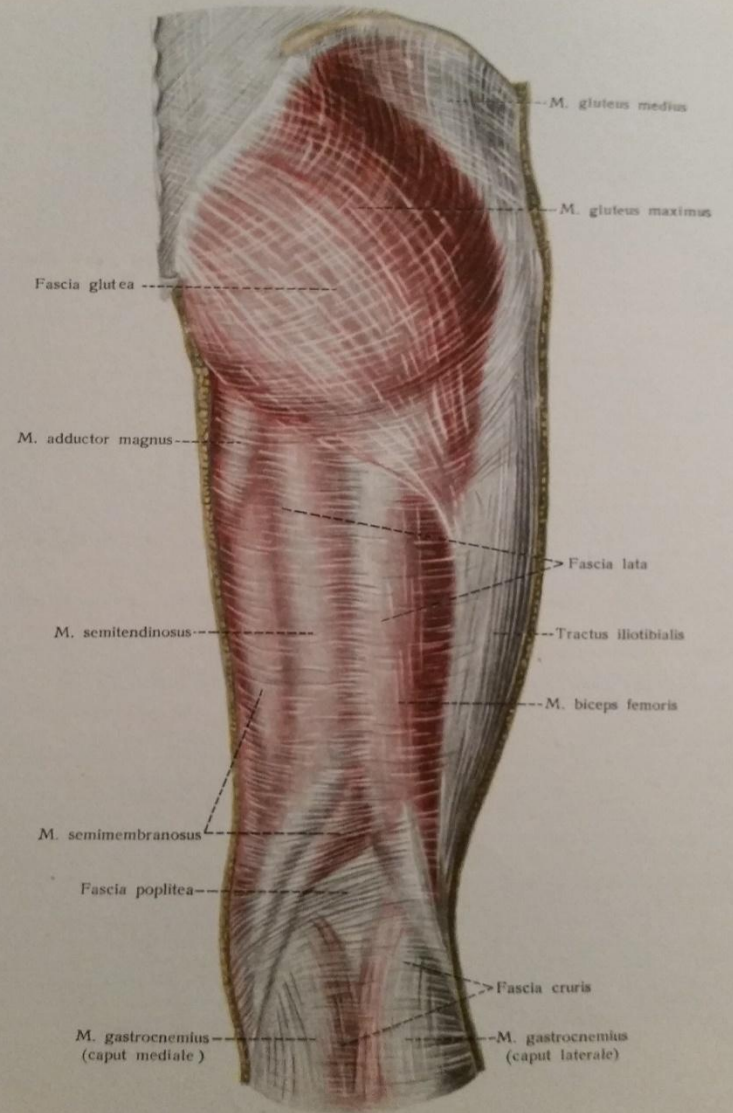
372. МЫШЦЫ И ФАСЦИИ БЕДРА, ПРАВОГО (1/3).
 (Поперечный распил на уровне средних отделов бедра.)

Мышцы таза и бедра



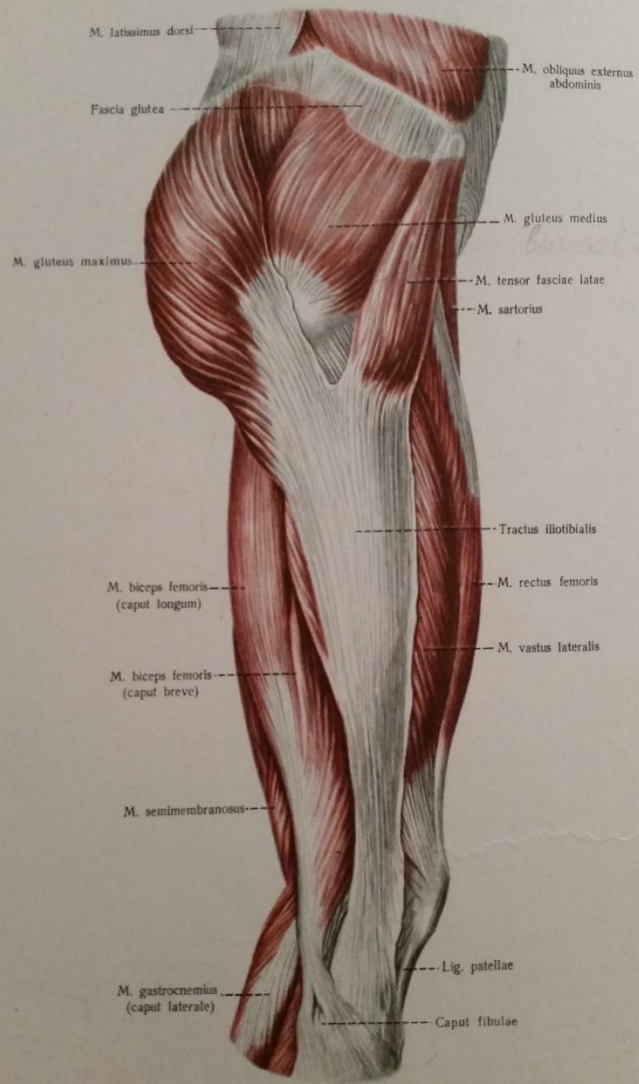
367. МЫШЦЫ ТАЗА И БЕДРА, ПРАВОГО;
сзади (1/5).

Мышцы и фасции таза и бедра



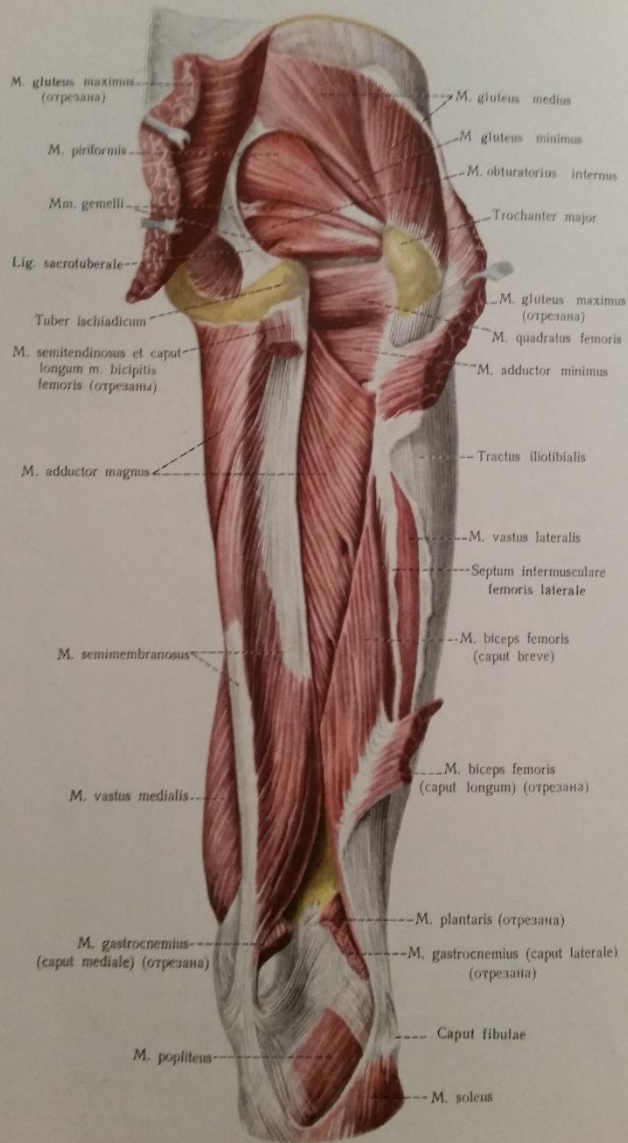
366. МЫШЦЫ И ФАСЦИИ ТАЗА И БЕДРА,
ПРАВОГО; сзади (1/5).

Мышцы таза и бедра



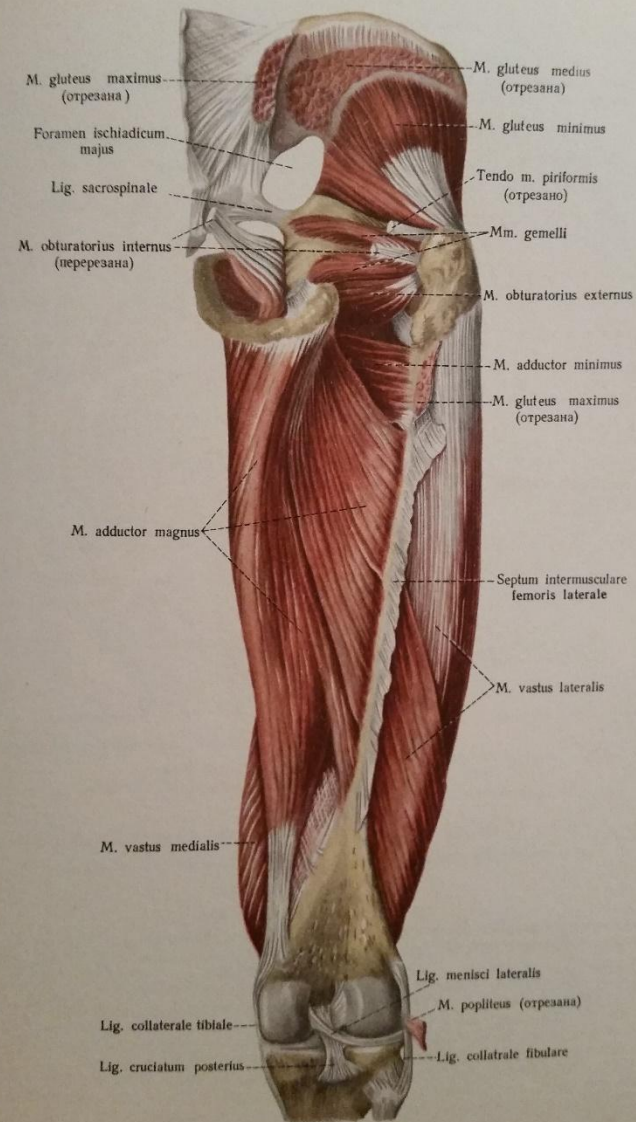
368. МЫШЦЫ ТАЗА И БЕДРА, ПРАВОГО;
сбоку, латеральная поверхность (1/4).

Мышцы таза и бедра



370. МЫШЦЫ ТАЗА И БЕДРА, ПРАВОГО;
сзади (1/4).

Мышцы таза и бедра



371. МЫШЦЫ ТАЗА И БЕДРА, ПРАВОГО;
сзади (1/4).

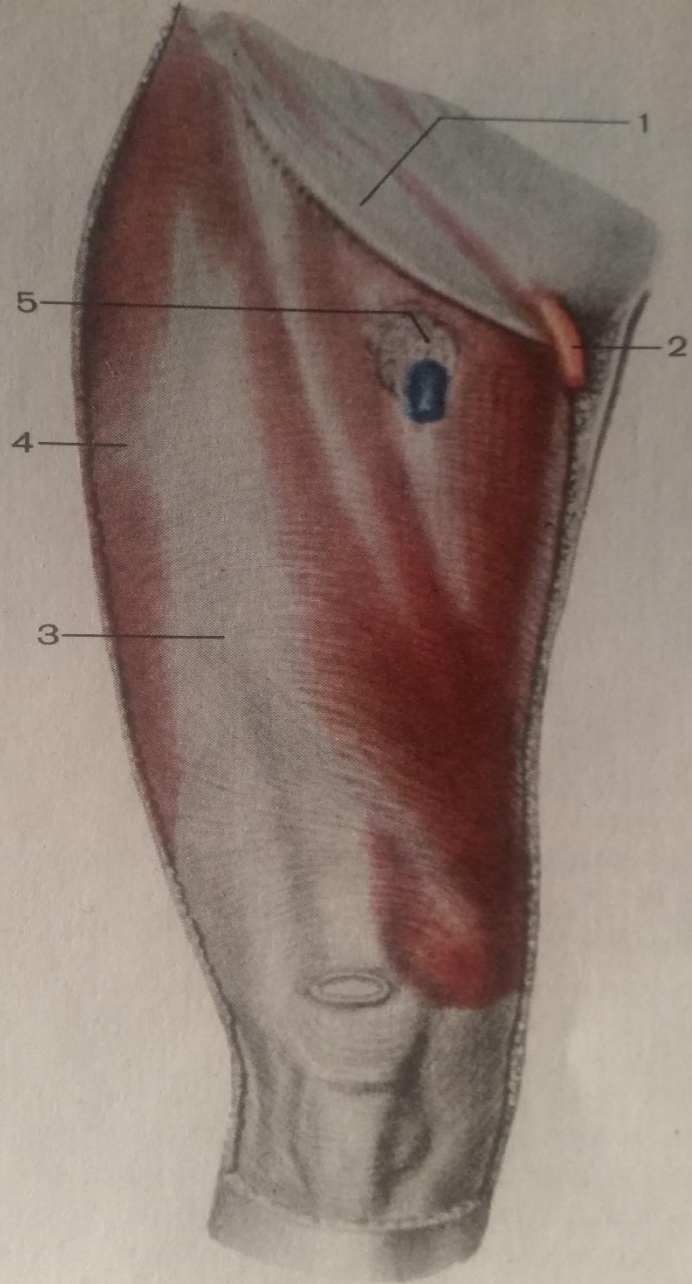


Рис. 179. Широкая фасция, правое бедро.
1 — lig. inguinale; 2 — funiculus spermaticus; 3 — fascia lata; 4 — tr. iliotibialis; 5 — fascia cribrosa.