

Мышцы грудной конечности

Шипулина Н.В.

СЕБ-1.11

Локтевой сгибатель запястья

(m.flexor carpi ulnaris) идет от сгибательного медиального надмыщелка плечевой кости и от локтевого отростка до добавочной кости запястья. Действие: сгибает запястный сустав.



Лучевой сгибатель запястья (m.flexor carpi radialis) идет от сгибательного медиального надмыщелка плечевой кости до медиальной поверхности пястных костей. Действие: сгибает запястный сустав.

Особенности: у свиньи оканчивается на 3 пястной. У лошади на 2 у собаки на 2 и 3.



Локтевой разгибатель запястья (*m. extensor carpi ulnaris*) идет от разгибательного латерального надмыщелка плечевой кости до основания 5 пястной кости и до добавочной кости запястья. Действие: разгибает запястный сустав

Особенности: у свиньи оканчивается на добавочной кости запястья и 5 пястной кости. У лошади на добавочной и 4 пястной кости. У собаки на 5 пястной кости.



Общий разгибатель пальцев (m.extensor digitalis communis) идет от сгибательного латерального надмыщелка плечевой кости двумя ветвями и до разгибательных отростков копытцевых костей. Действие: разгибает путовый венечный и копытцевый суставы.

Особенности: у свиньи распадается на 3 мышечных брюшка. Среднее брюшко переходит в сухожилия которые прикрепляются к дистальной фаланги опирающихся пальцев, латеральное брюшко к латеральному висячему пальцу медиальное брюшко к медиальному главному пальцу и к медиальному висячему пальцу. У лошади оканчивается на разгибание разгибательном отростке дистальной фаланги. У собаки 4 брюшка сухожилия которых оканчиваются на дистальных фалангах 2 -5 пальцев.



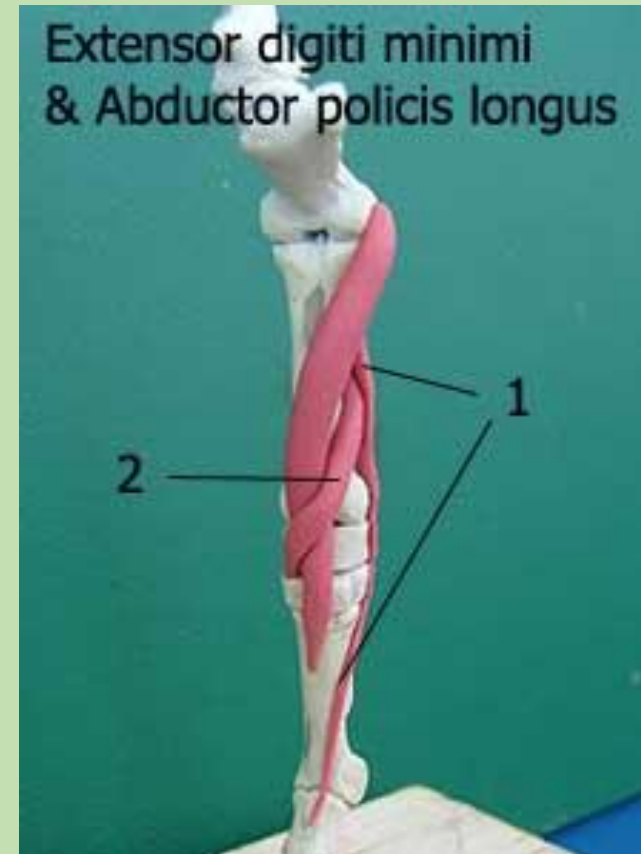
Лучевой разгибатель запястья (*m. extensor carpi radialis*) идет от латерального разгибательного надмыщелка плечевой кости до пястной шероховатости. Действие: разгибает запястный сустав

Особенности: у свиньи оканчивается на 3 пястной кости у собаки распадается на 2 брюшка из которых поверхностное оканчивается на 2 пястной кости а глубокой на 3.



Длинный абдуктор большого пальца (m.abductor pollicis longus) идет от латерального края лучевой кости косо по дорсальной поверхности запястья через лучевой разгибатель запястья до медиальной шероховатости проксимального конца пястных костей. Действие: разгибает пястный сустав.

Особенности: у свиньи и лошади оканчивается на 2 пястной кости. У собаки на 1.



Двуглавая мышца плеча

(m.biceps brachii) идет от надсуставного бугорка лопатки и оканчивается на шероховатости лучевой кости. Действие: сгибает локтевой сустав.

Плечевая мышца (m.brachialis)

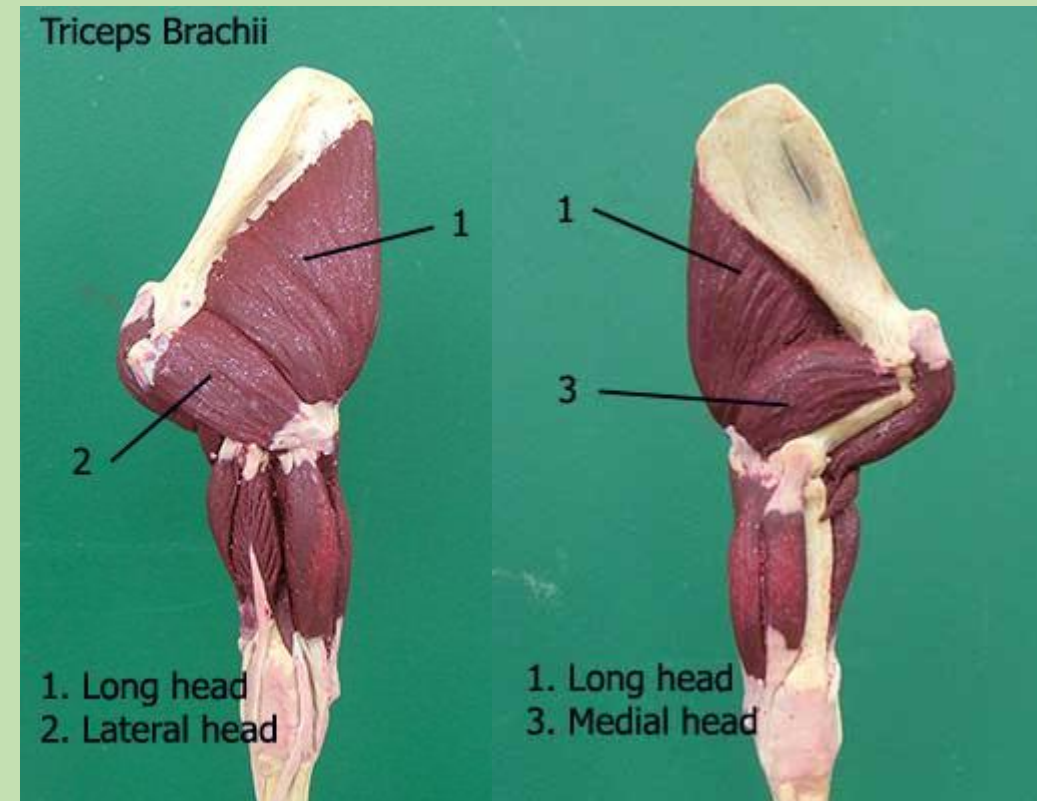
идет от шейки плечевой кости до лучевой шероховатости.

Действие: сгибает локтевой сустав



Трехглавая мышца плеча (*m. triceps brachii*) занимает треугольное пространство между лопаткой плечевой кости и локтевым отростком. Она состоит из 3 головок: длинной, латеральной и медиальной. Длинная головка (*caput longum*) идет от каудального края лопатки и прикрепляется к локтевому бугру. Латеральная головка (*caput laterale*) идет от латеральной поверхности плечевой кости до локтевого бугра. Медиальная головка (*caput mediale*) идет от медиальной поверхности плечевой кости к локтевому бугру. Действие: разгибает локтевой сустав.

Особенности: у собаки есть добавочная головка (*caput accessorium*) которая идет от шейки плечевой кости до локтевого бугра.



Предостная мышца

(m.supraspinatus) начинается в предостной ямке и оканчивается на латеральном бугорке плечевой кости.
Действие: разгибает плечевой сустав.

Заостная мышца

(m.infraspinatus) идет от заостной ямки и оканчивается двумя ветвями: мясисто на латеральном бугорке плечевой кости и сухожильно на специальной шероховатости латеральной поверхности большого бугорка. Действие: отводит плечевой сустав.

