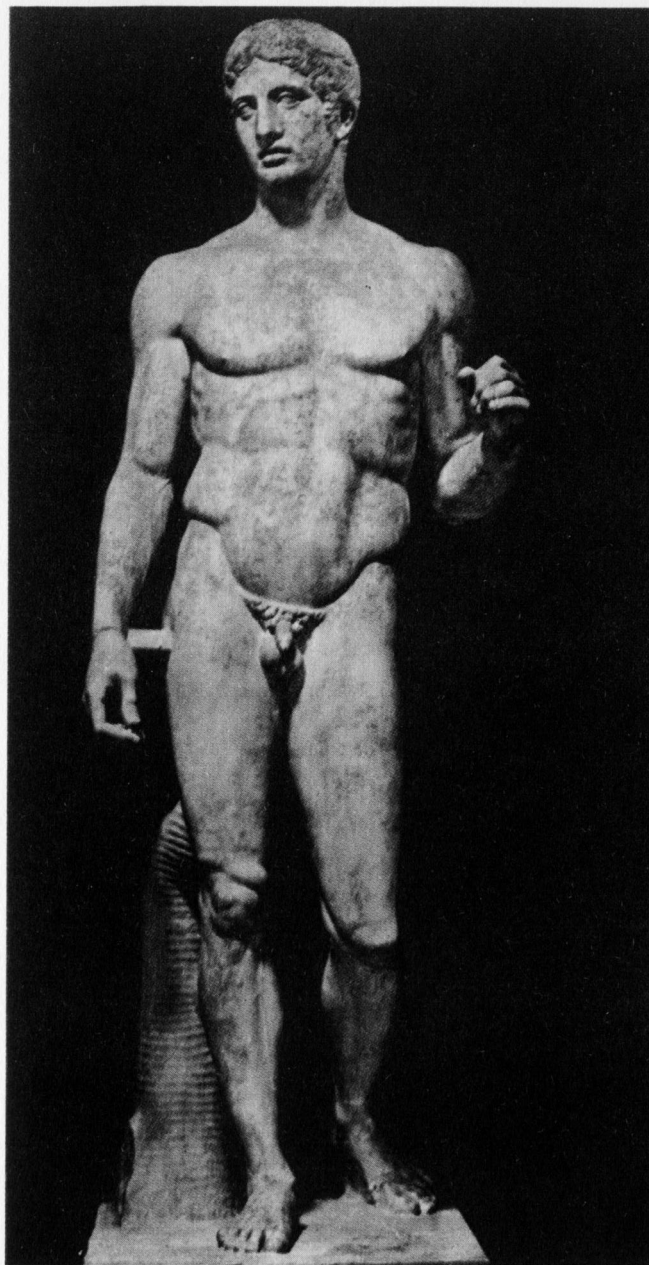


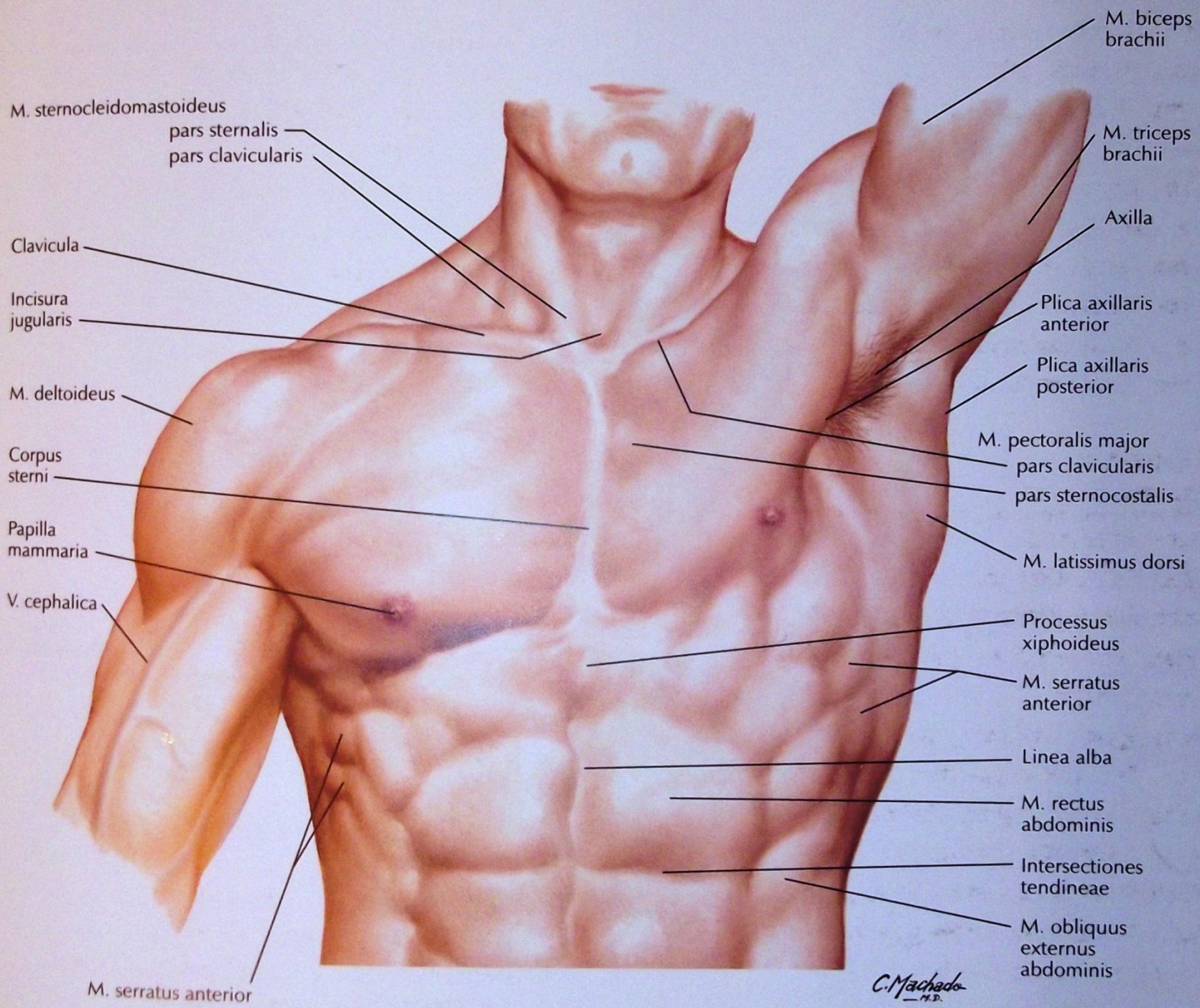
Мышцы и фасции груди и живота

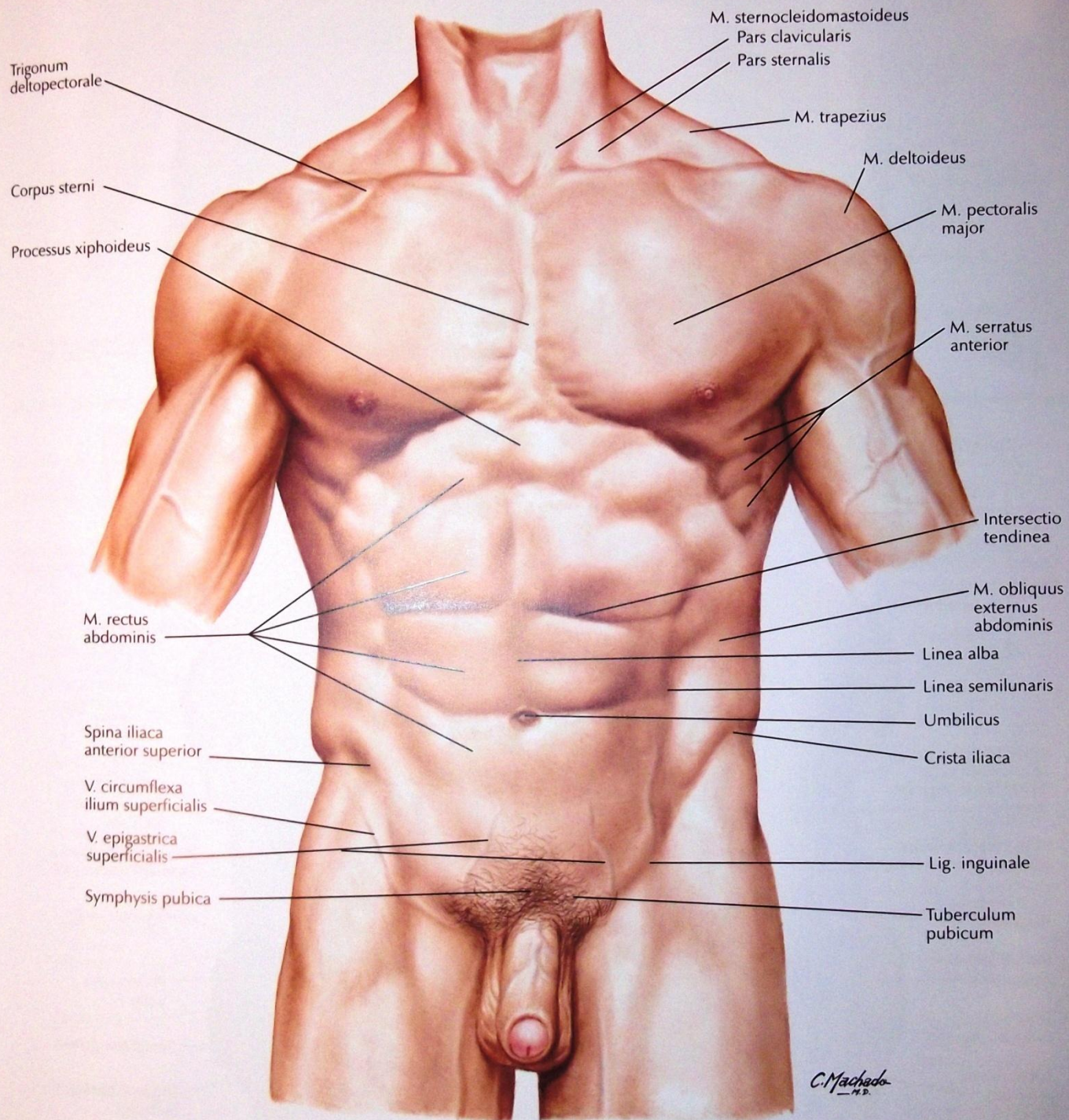


41
Поликлет
Копьеносец, (2-я половина V века до н.э.)
Мрамор, высота 220 см
Берлин, Государственный музей

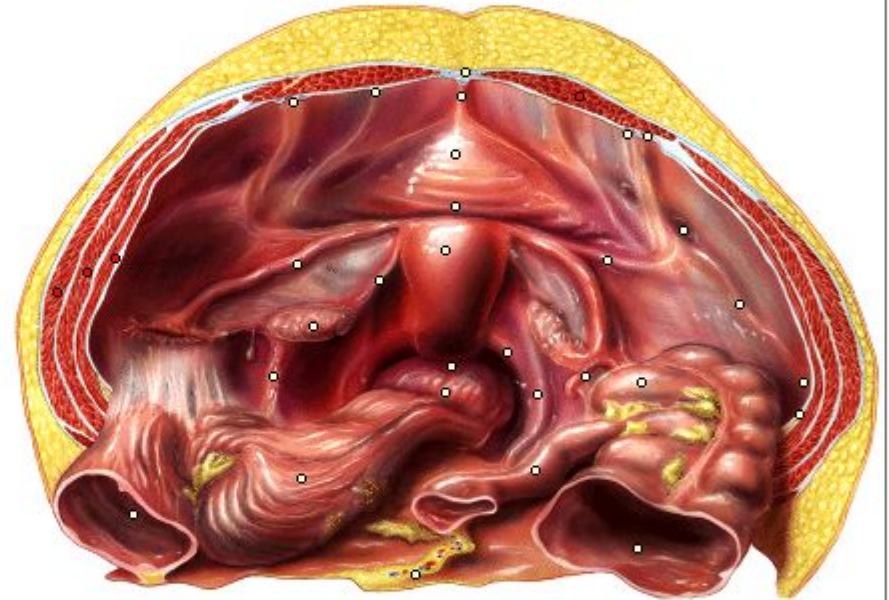
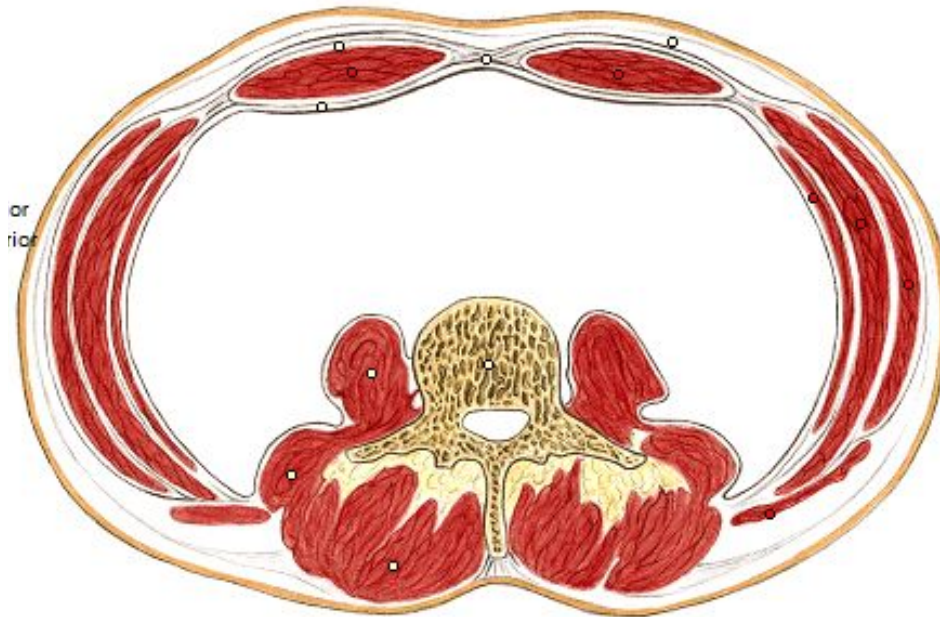
В период греческой классики произведение искусства стало символом гражданского идеала демократии рабовладельческого общества. Исходя из этого, изображения пропорций анатомически ориентировались по живому телу, а соотношения анатомически определенных и органически расчлененных разделов фигуры человека устанавливались в форме сравнимых длин и широт.



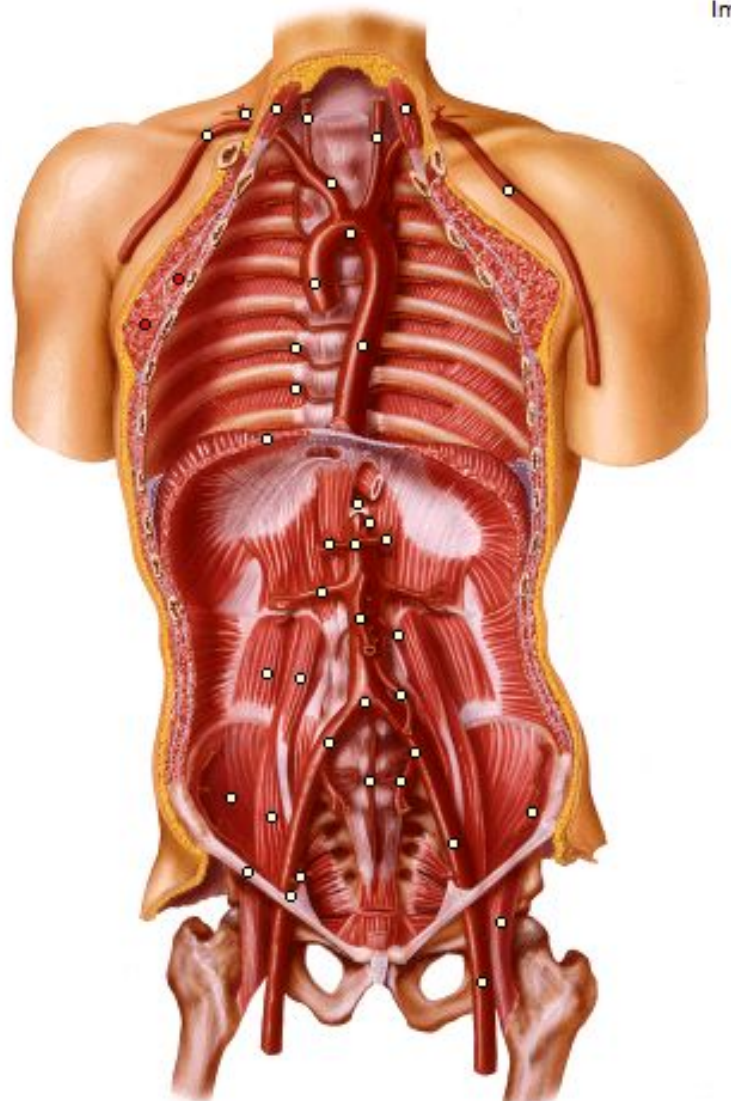


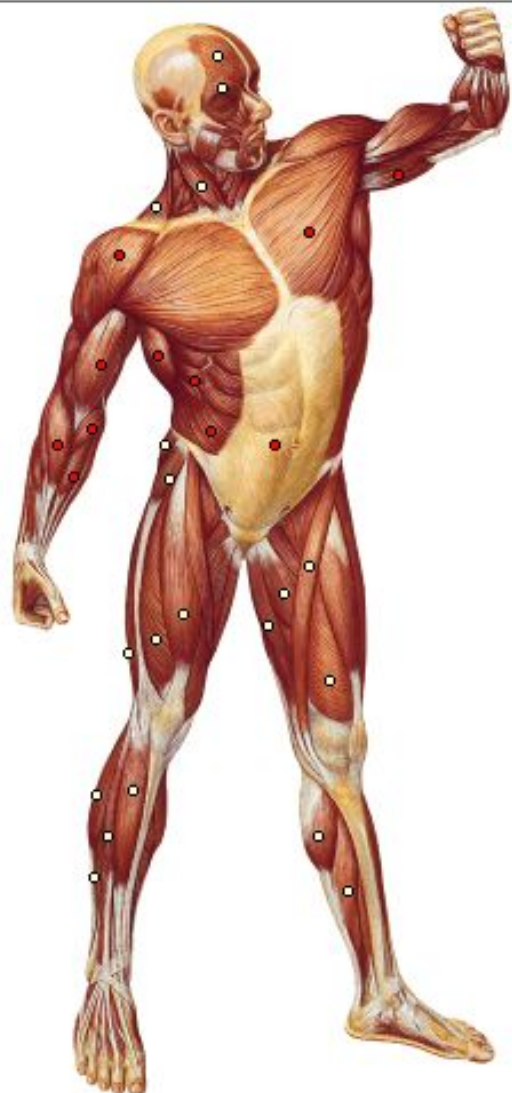


Поперечное сечение через брюшную полость

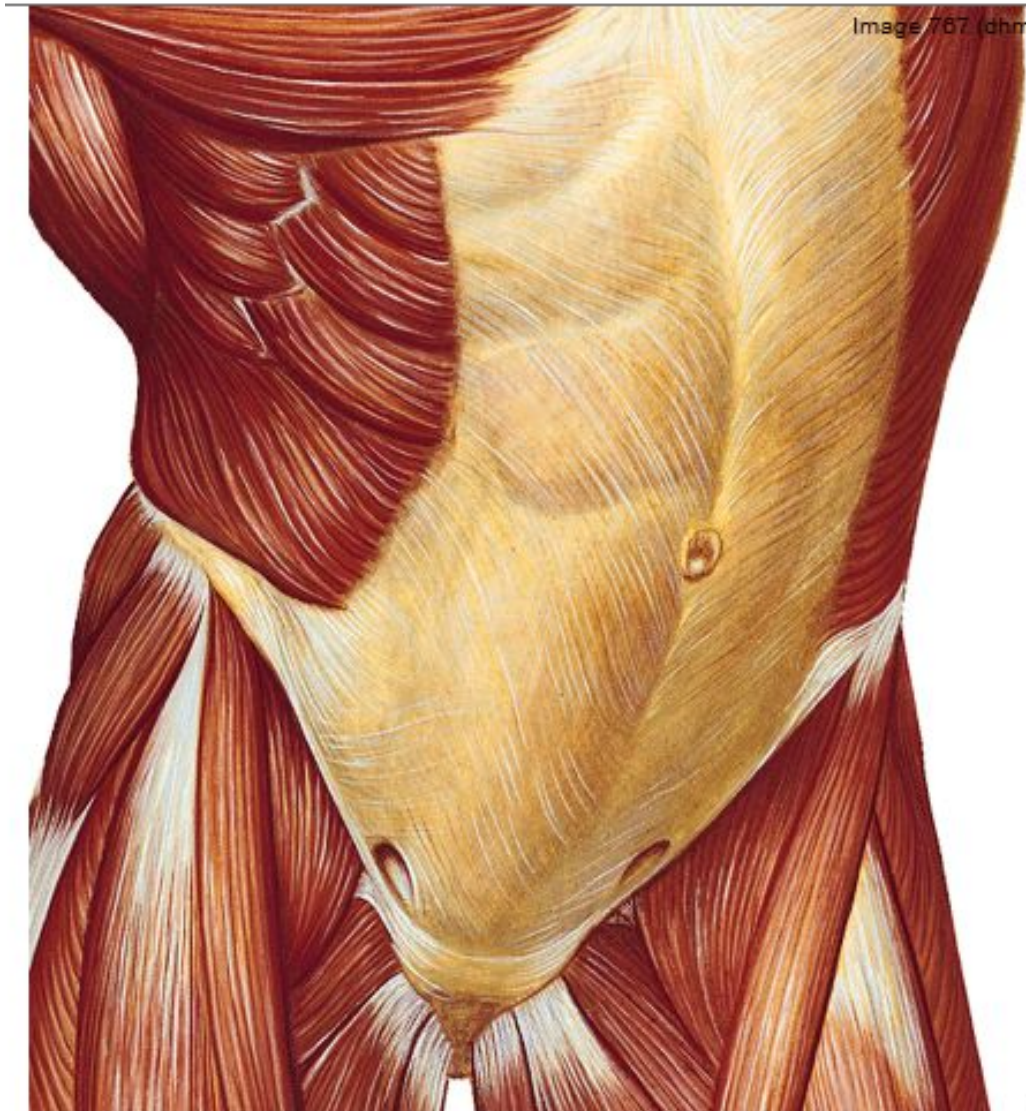


Мышцы задней стенки груди и живота



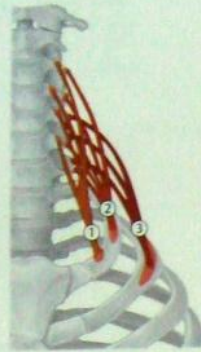


Мышцы передней стенки живота

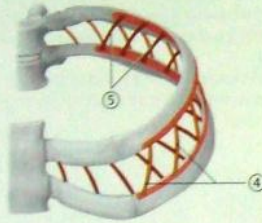


Дополнительный материал

Mięśnie klatki piersiowej: mięśnie międzyżebrowe, podżebrowe, pochyłe i mięsień poprzeczny klatki piersiowej



a



b

A Mięśnie klatki piersiowej, schemat

Widok od przodu.

a Mięśnie pochyłe.

b Mięśnie międzyżebrowe.



B Mięsień poprzeczny klatki piersiowej, schemat

Widok od tyłu.

Mm. pochyłe

Przyciep początkowy ① M. pochyły przedni (*m. scalenus anterior*): guzek przedni wyrostków poprzecznych C3–C6

② M. pochyły środkowy (*m. scalenus medius*): guzek tylny wyrostków poprzecznych C3–C7

③ M. pochyły tylny (*m. scalenus posterior*): guzek tylny wyrostków poprzecznych C5–C7

Przyciep końcowy

• M. pochyły przedni: guzek mięśnia pochyłego przedniego żebra pierwszego

• M. pochyły środkowy: żebro pierwsze (do tyłu od brzozy tętnicy podobojczykowej)

• M. pochyły tylny: powierzchnia zewnętrzna żebra drugiego

Czynność

• Gdy żebra są ruchome: unoszą górne żebra (podczas wdechu)

• Gdy żebra są ustalone: zginają bocznie kręgosłup w odcinku szyjnym, po tej samej stronie (działając jednostronnie)

• Zginają kręgosłup w odcinku szyjnym (działając obustronnie)

Unerwienie

Bezpośrednie gałęzie ze splotu szyjnego i ramiennego (C3–C6)

Mm. międzyżebrowe

Przyciep początkowy i końcowy

④ Mm. międzyżebrowe zewnętrzne (*mm. intercostales externi*), od guzka żebra do stawów żebrowo-chrząstkowych: przyciep początkowy – dolny brzeg żebra, przyciep końcowy – górny brzeg żebra leżącego poniżej (włókna skierowane są skośnie do przodu i dołu)

⑤ Mm. międzyżebrowe wewnętrzne (*mm. intercostales interni*), od kąta żebra do mostka: przyciep początkowy – górny brzeg żebra, przyciep końcowy – dolny brzeg żebra leżącego powyżej (włókna skierowane są skośnie do przodu i góry)

• Mm. międzyżebrowe najgłębsze (*mm. intercostales intimi*): są częścią mięśni międzyżebrowych wewnętrznych (ten sam kierunek włókien i ta sama czynność)

Czynność

Mm. międzyżebrowe zewnętrzne: unoszą żebra (podczas wdechu), utrzymują przestrzenie międzyżebrowe, stabilizują ścianę klatki piersiowej

Mm. międzyżebrowe wewnętrzne: opuszczają żebra (podczas wydechu) utrzymują przestrzenie międzyżebrowe, stabilizują ścianę klatki piersiowej

Unerwienie

Nn. międzyżebrowe od 1. do 11.

M. poprzeczny klatki piersiowej

Przyciep początkowy Powierzchnia wewnętrzna chrząstek żebrowych od 2. do 6. żebra

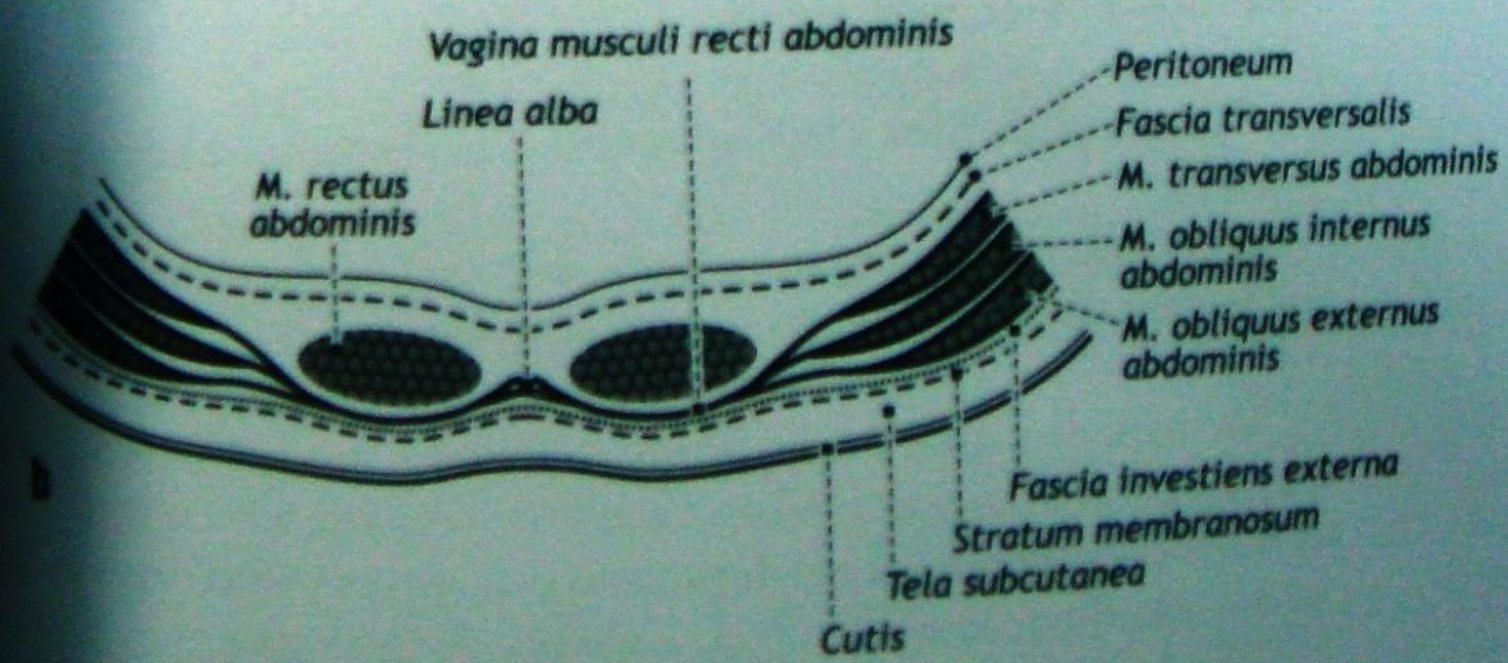
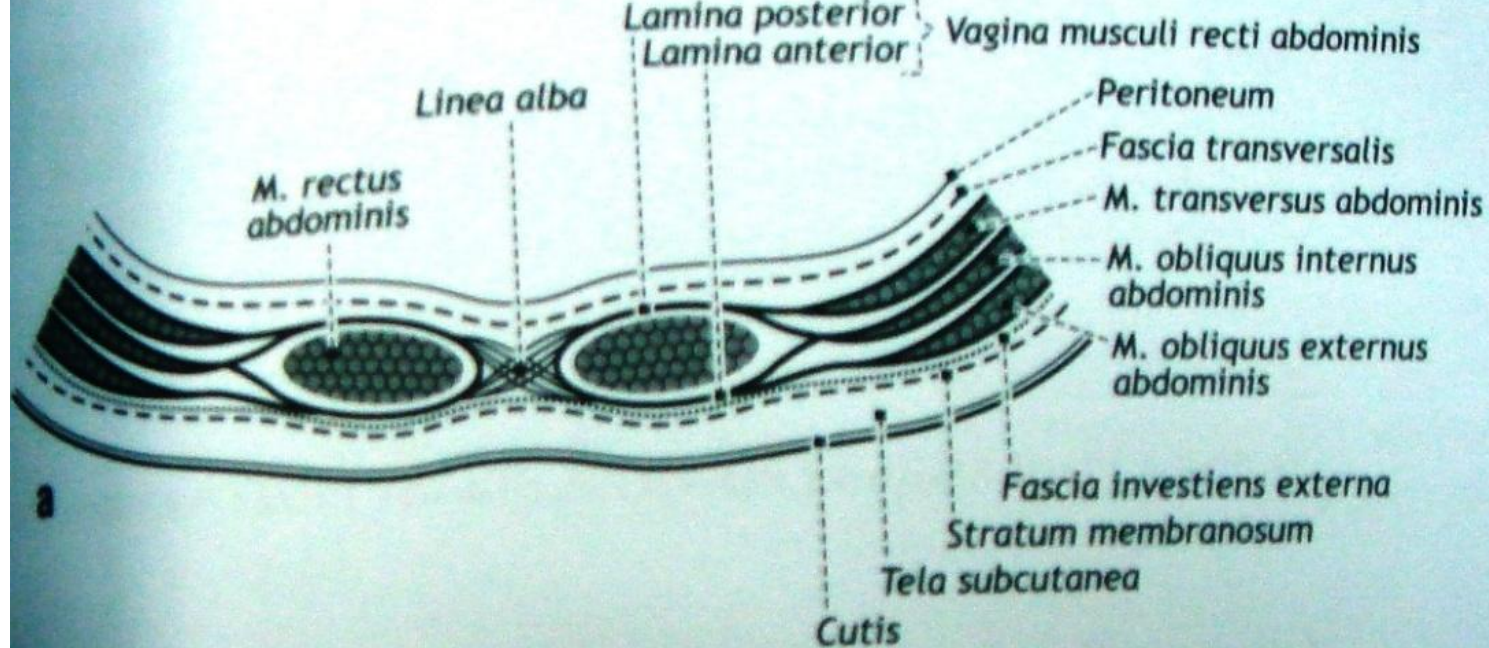
Przyciep końcowy Powierzchnia wewnętrzna mostka i wyrostka mieczykowego

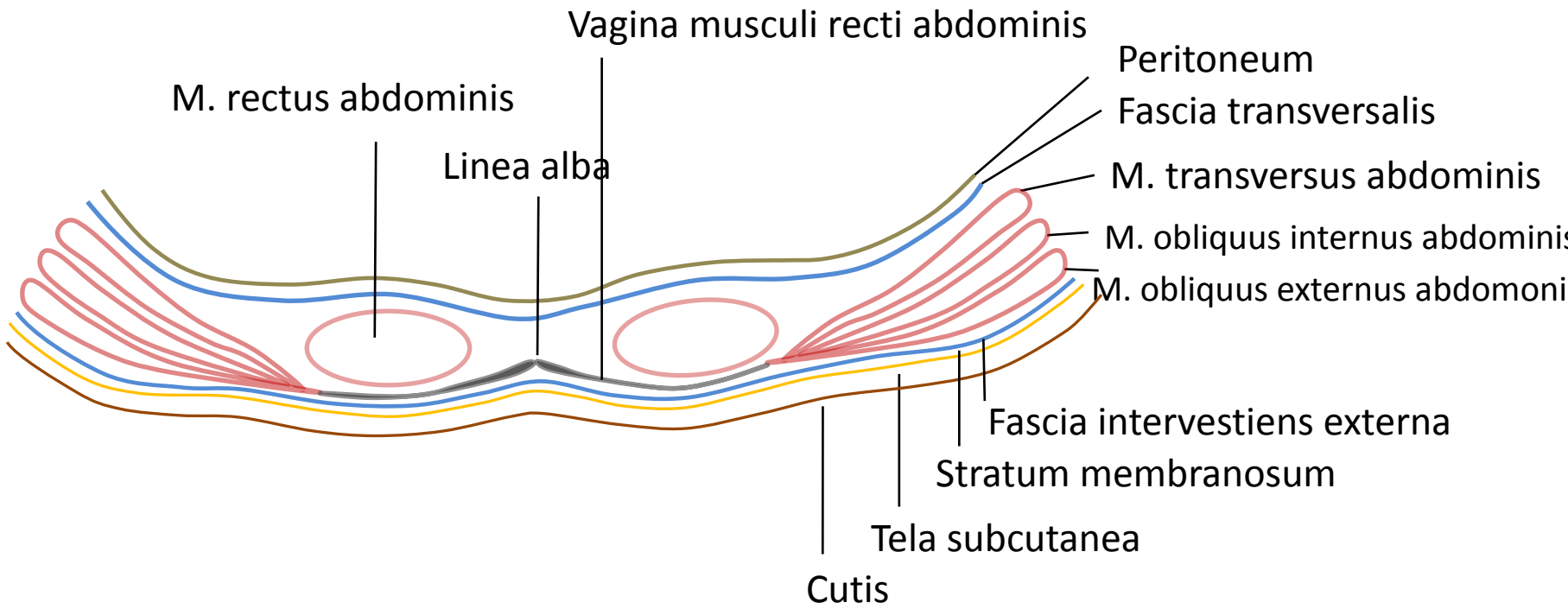
Czynność

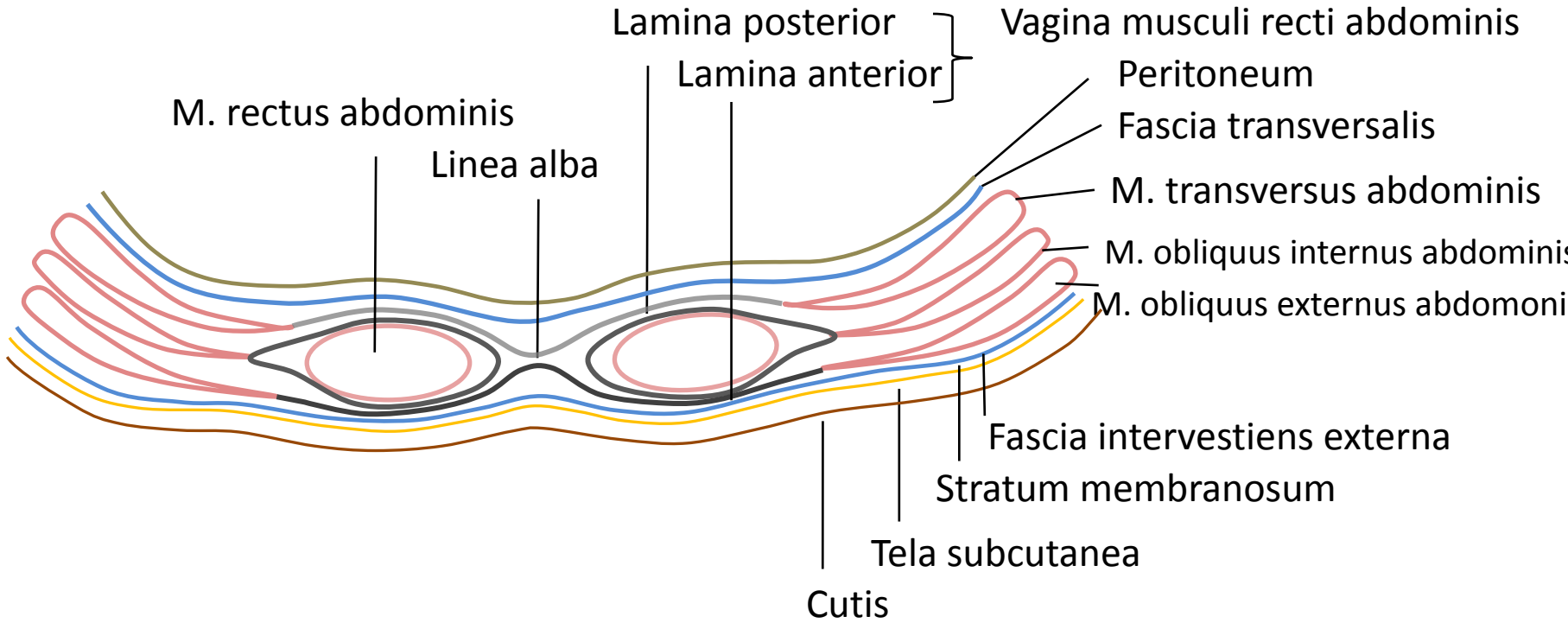
Obniża żebra (podczas wydechu)

Unerwienie

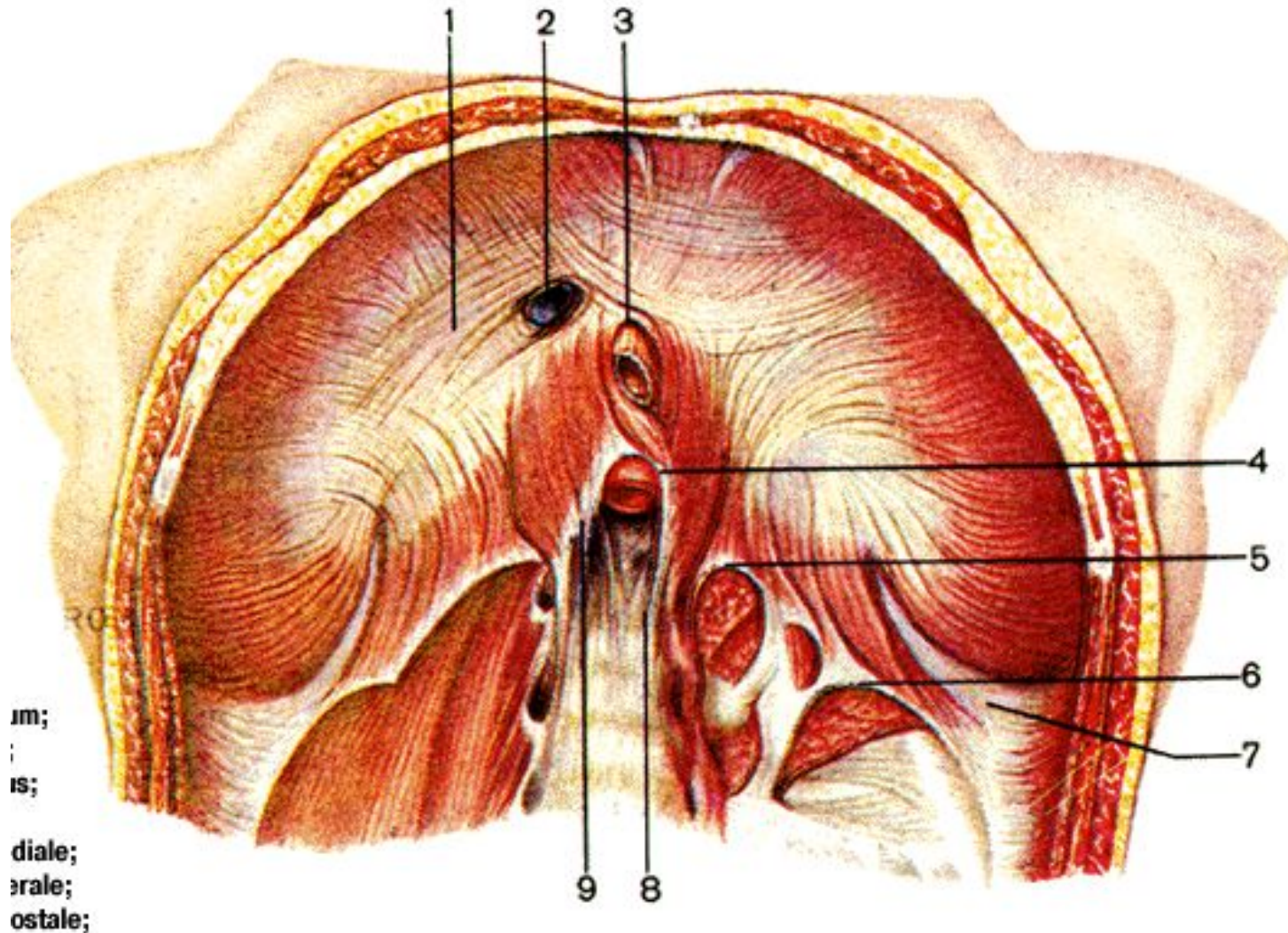
Nn. międzyżebrowe od 2. do 7.

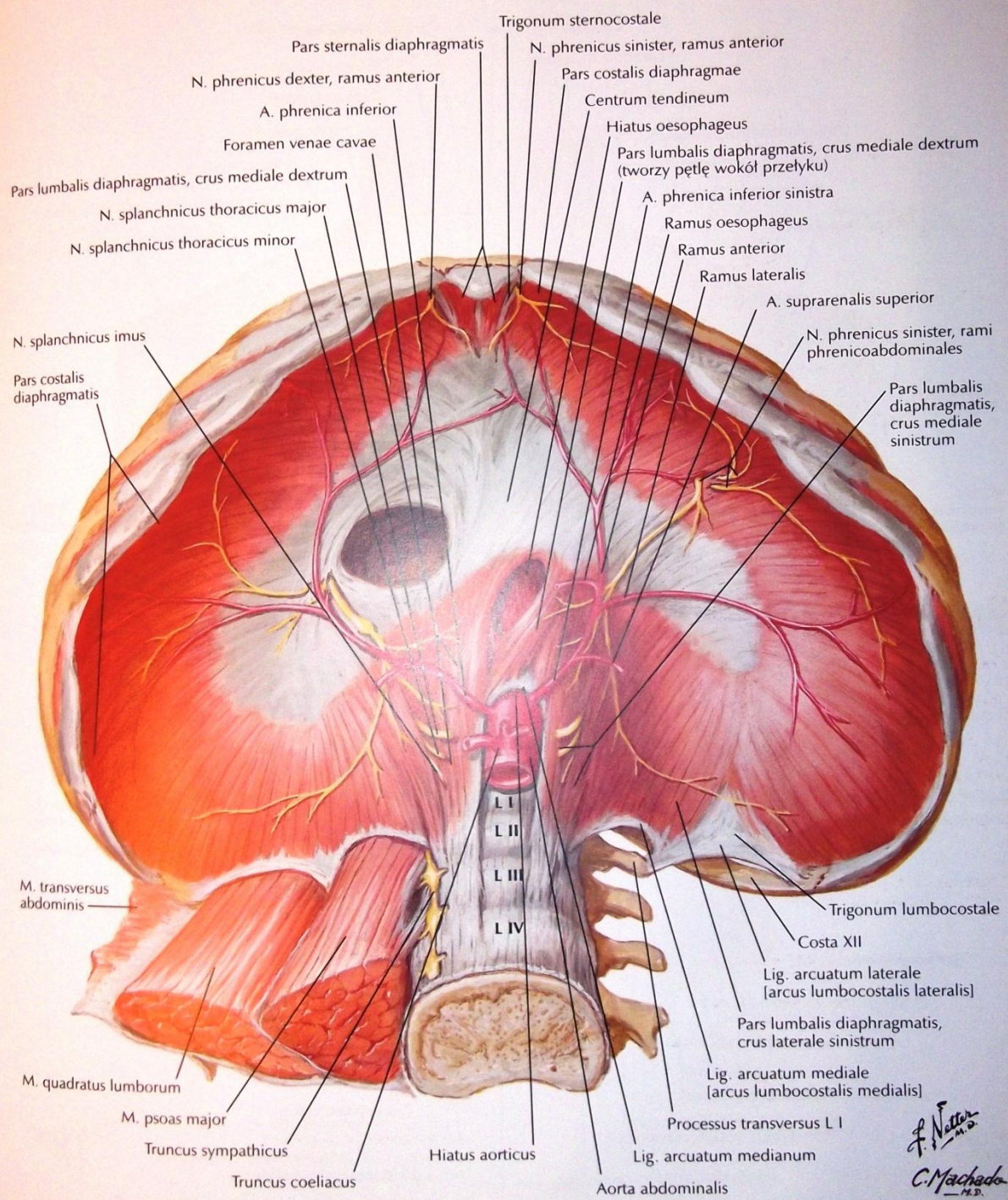






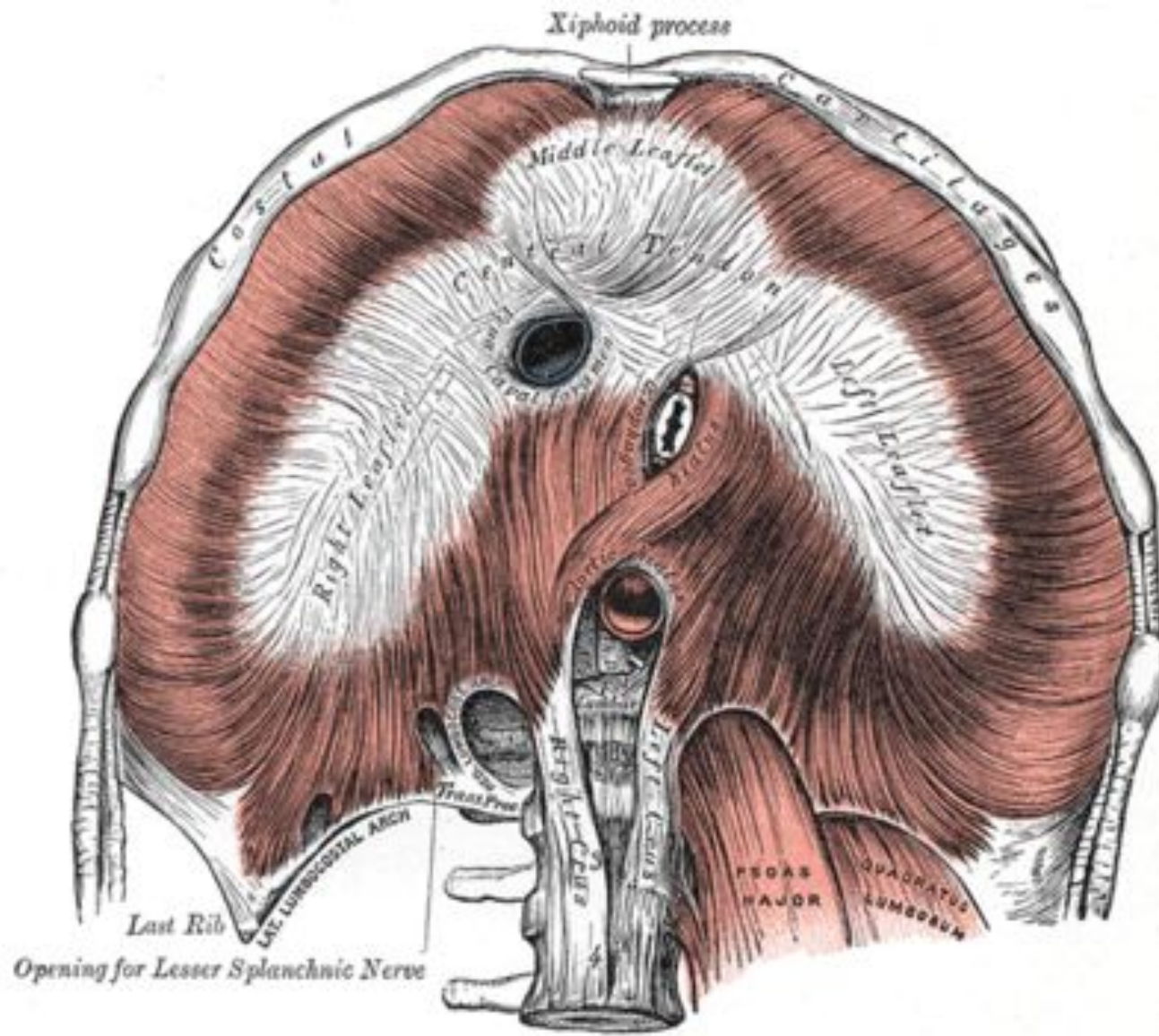
Диафрагма, вид снизу

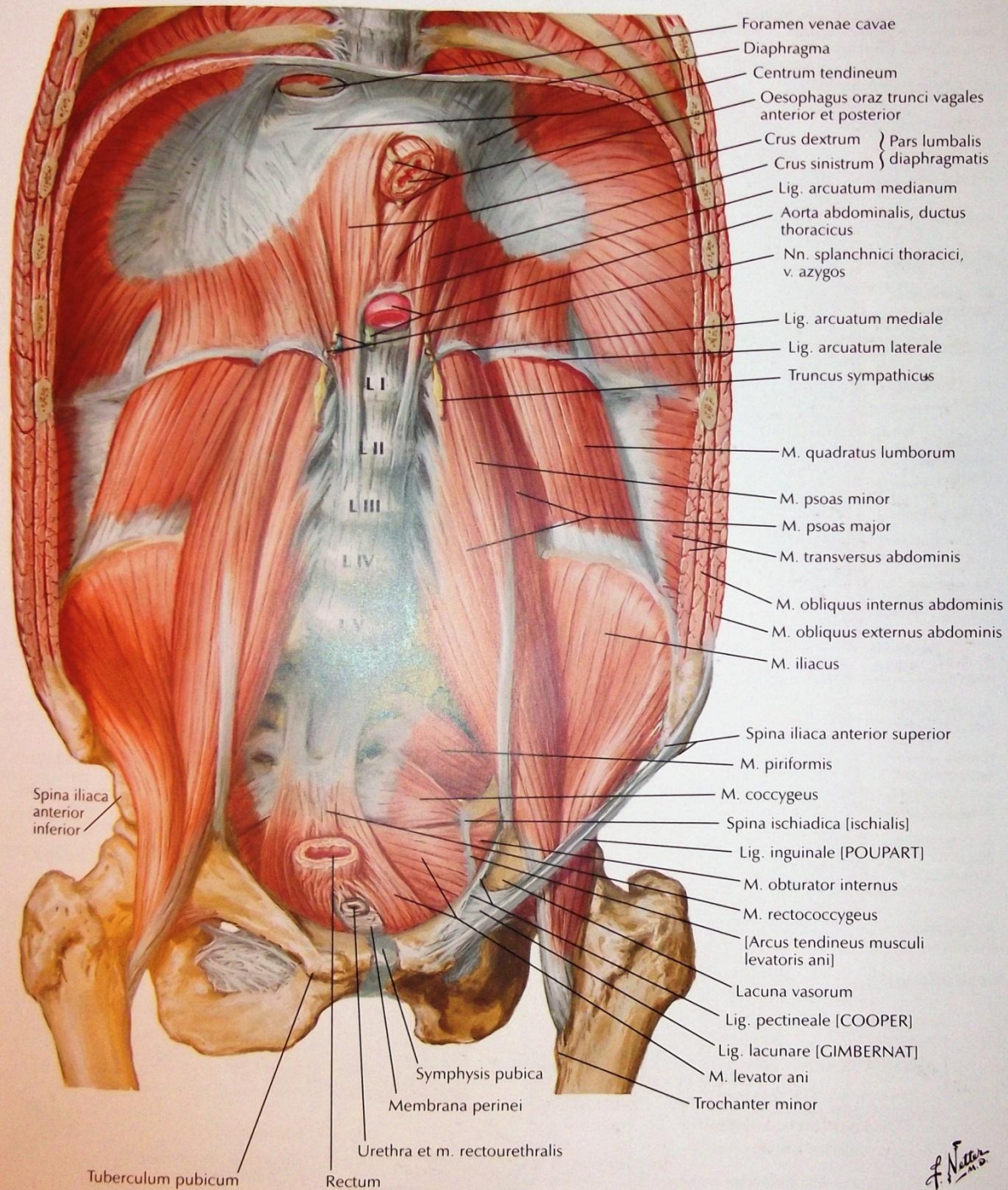




F. Netter M.D.
C. Machado
 M.D.

Диафрагма, вид снизу





- Foramen venae cavae
- Diaphragma
- Centrum tendineum
- Oesophagus oraz trunci vagales anterior et posterior
- Crus dextrum } Pars lumbalis
- Crus sinistrum } diaphragmatis
- Lig. arcuatum medianum
- Aorta abdominalis, ductus thoracicus
- Nn. splanchnici thoracici, v. azygos
- Lig. arcuatum mediale
- Lig. arcuatum laterale
- Truncus sympathicus
- M. quadratus lumborum
- M. psoas minor
- M. psoas major
- M. transversus abdominis
- M. obliquus internus abdominis
- M. obliquus externus abdominis
- M. iliacus
- Spina iliaca anterior superior
- M. piriformis
- M. coccygeus
- Spina ischiadica [ischialis]
- Lig. inguinale [POUPART]
- M. obturator internus
- M. rectococcygeus
- [Arcus tendineus muscoli levatoris ani]
- Lacuna vasorum
- Lig. pectineale [COOPER]
- Lig. lacunare [GIMBERNAT]
- M. levator ani
- Trochanter minor

Spina iliaca anterior inferior

Tuberculum pubicum

Rectum

Symphysis pubica

Membrana perinei

Urethra et m. rectourethralis

F. Netter