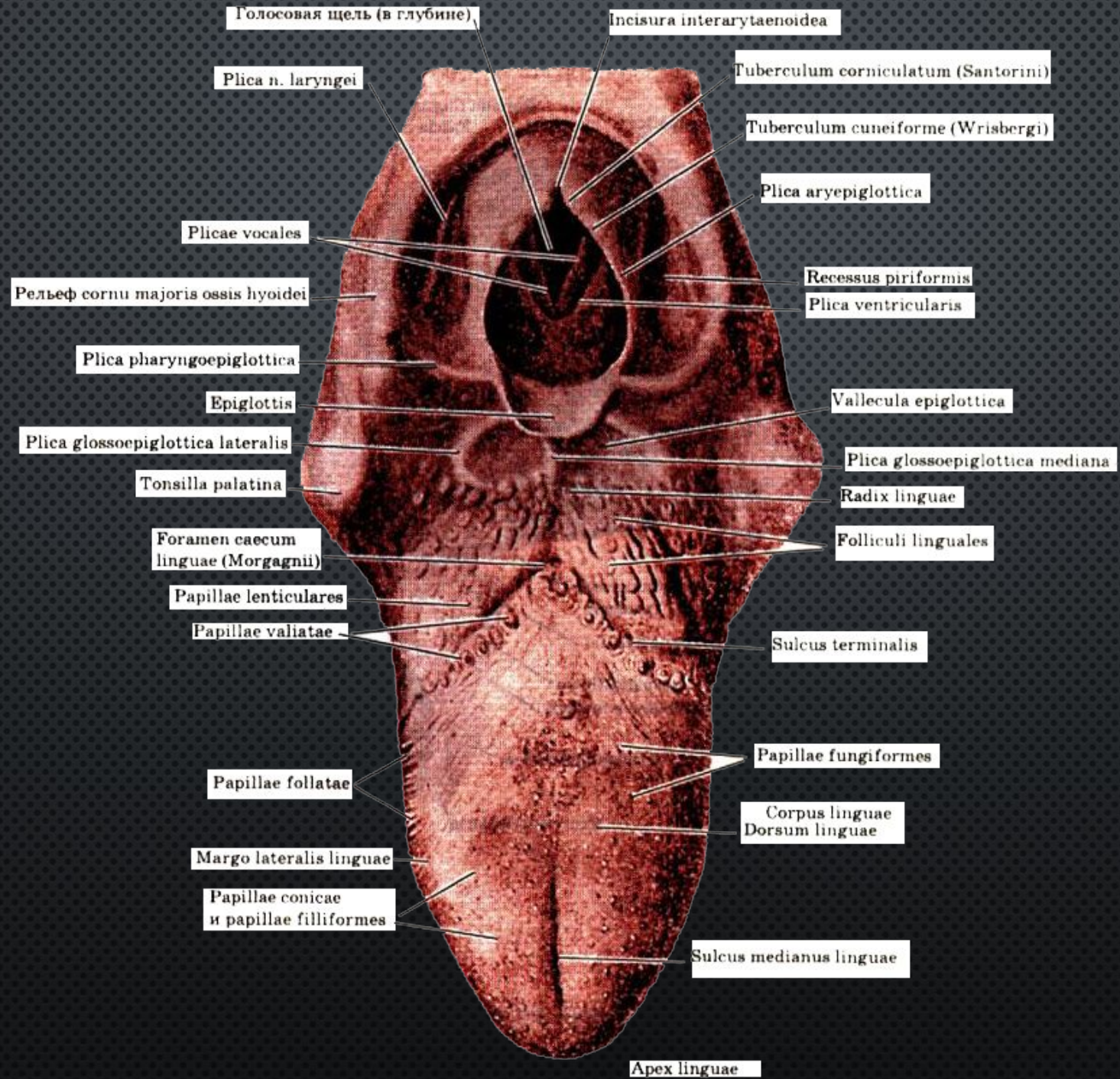


# МЫШЦЫ ЯЗЫКА

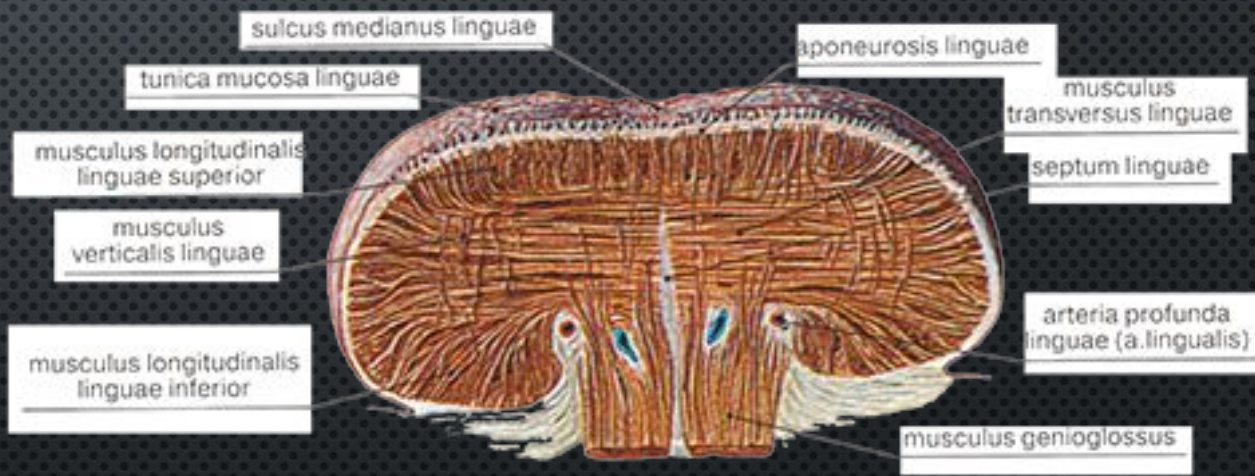
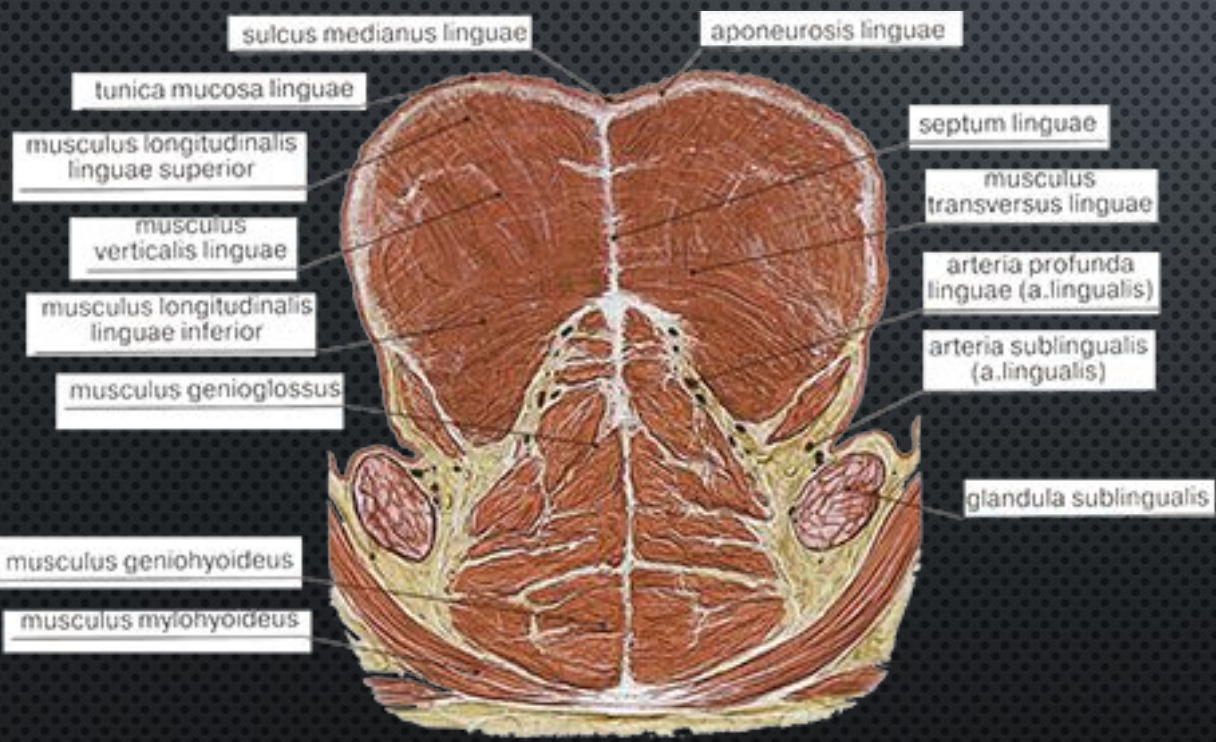
КОЧЕТКОВА А. Ю.

МС-212



Основную массу языка составляют мышцы с их соединительнотканым аппаратом. Он состоит из фиброзной перегородки языка, *septum linguae*, которая лежит в толще языка продольно. Перегородка делит мускулатуру языка на две более или менее симметричные половины. Кроме того, мышцы языка покрыты апоневрозом, *aponeurosis linguae*, имеющим в своем составе много переплетающихся пучков коллагеновых и эластических волокон. Апоневроз содержит многочисленные отверстия, через которые в слизистую оболочку языка проходят маленькие сухожилия его мышц.

В зависимости от положения различают две группы мышц языка: внутреннюю и наружную. *Внутренние*, или *собственные*, *мышцы* лежат только в толще языка и не выходят за его пределы. Они изменяют форму языка. *Наружные мышцы* начинаются на ближайших костях, входят в толщу языка и при сокращении меняют его положение.



## ВНУТРЕННЯЯ ГРУППА МЫШЦ ЯЗЫКА:

- **Верхняя продольная мышца языка, м. LONGITUDINALIS SUPERIOR**
- **Нижняя продольная мышца, т. LONGITUDINALIS INFERIOR**
- **Поперечная мышца языка, т. TRANSVERSUS LINGUAE**
- **Вертикальная мышца языка, т. VERTICALIS LINGUAE**

# ВЕРХНЯЯ ПРОДОЛЬНАЯ МЫШЦА ЯЗЫКА, *M. LONGITUDINALIS SUPERIOR*

- ПАРНАЯ. Это тонкий мышечный пласт, лежащий непосредственно под апоневрозом языка, от которого в области корня языка и начинается мышца. Мышца располагается по сторонам от перегородки языка выше всех остальных, проходит вдоль всего языка и прикрепляется к апоневрозу у вершины языка.
- Функция: укорачивает и несколько утолщает язык, при одностороннем сокращении отводит его в сторону.

# НИЖНЯЯ ПРОДОЛЬНАЯ МЫШЦА, Т. *LONGITUDINALIS INFERIOR*

- ПАРНАЯ, НАЧИНАЕТСЯ ОТ СОЕДИНИТЕЛЬНОТКАННЫХ ПЕРЕМЫЧЕК В ОБЛАСТИ КОРНЯ ЯЗЫКА, РАЗДЕЛЯЮЩИХ ОТДЕЛЬНЫЕ МЫШЦЫ. ИДЕТ МЕЖДУ ПОДБОРОДОЧНО-ЯЗЫЧНОЙ И ПОДЪЯЗЫЧНО-ЯЗЫЧНОЙ МЫШЦАМИ ВБЛИЗИ НИЖНЕЙ ПОВЕРХНОСТИ ЯЗЫКА К ЕГО ВЕРХУШКЕ, ПЕРЕПЛЕТАЯСЬ С ВОЛОКНАМИ УКАЗАННЫХ МЫШЦ И ПОПЕРЕЧНОЙ МЫШЦЕЙ ЯЗЫКА. ПРИКРЕПЛЯЕТСЯ К АПОНЕВРОЗУ ЯЗЫКА В ОБЛАСТИ ЕГО ВЕРХУШКИ.
- ФУНКЦИЯ: УКОРАЧИВАЕТ И НЕСКОЛЬКО УТОЛЩАЕТ ЯЗЫК, ПРИ ОДНОСТОРОННЕМ СОКРАЩЕНИИ ОТВОДИТ ЕГО В СТОРОНУ.

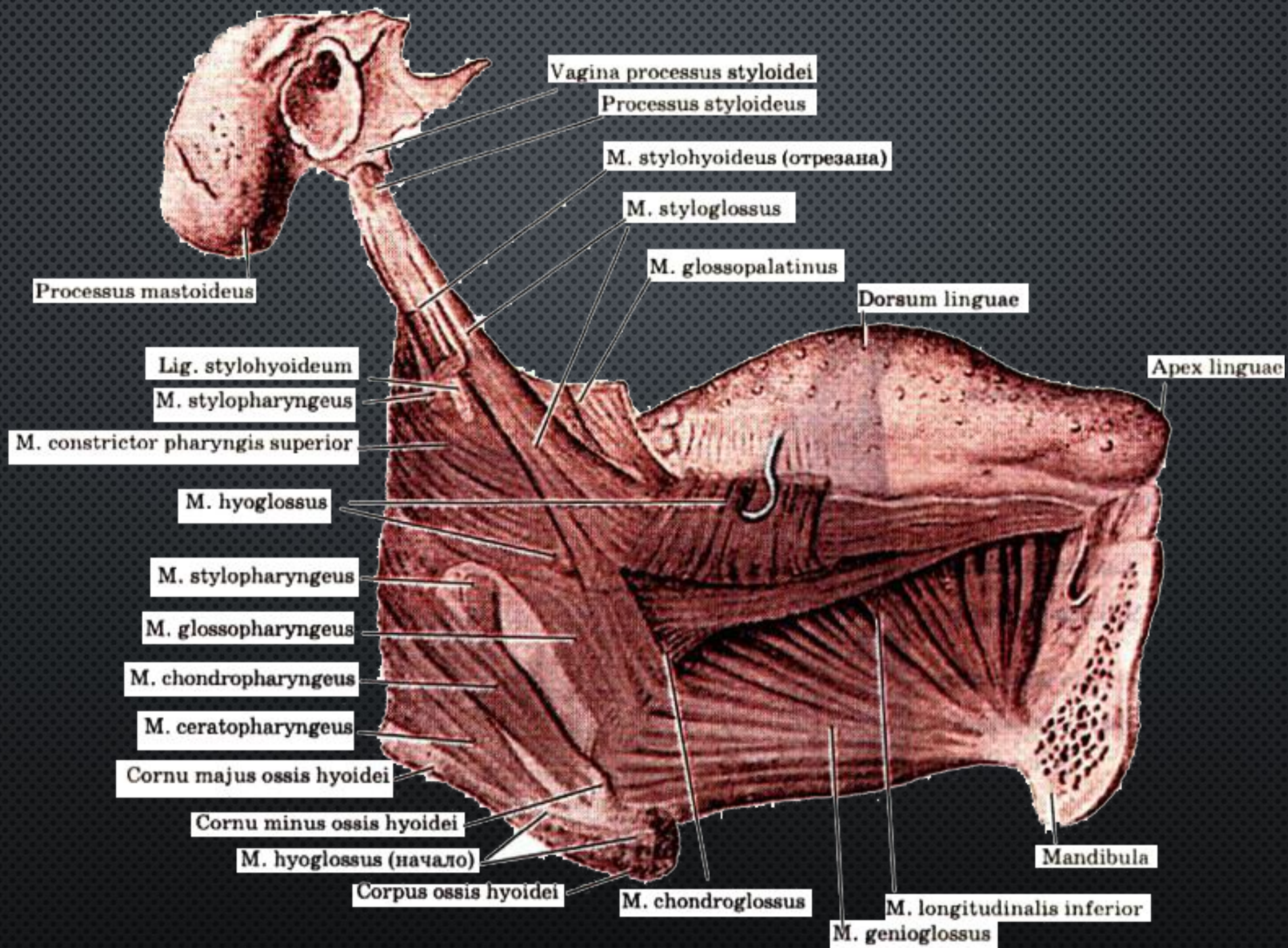
# ПОПЕРЕЧНАЯ МЫШЦА ЯЗЫКА, *T. TRANSVERSUS LINGUAE*

- ПАРНАЯ, НАЧИНАЕТСЯ ОТ ПЕРЕГОРОДКИ ЯЗЫКА И РАСПРОСТРАНЯЕТСЯ В СТОРОНЫ МЕЖДУ ВЕРХНИМИ И НИЖНИМИ ПРОДОЛЬНЫМИ И ПОДБОРОДОЧНО-ЯЗЫЧНЫМИ МЫШЦАМИ. ВЕРХНИЕ ПУЧКИ МЫШЦЫ ПРИКРЕПЛЯЮТСЯ К АПОНЕВРОЗУ ЯЗЫКА В ЛАТЕРАЛЬНЫХ ОТДЕЛАХ СПИНКИ, А ОСТАЛЬНЫЕ - ПО КРАЯМ, ГДЕ ПЕРЕСЕКАЮТ ПУЧКИ ПОДЪЯЗЫЧНО-ЯЗЫЧНОЙ МЫШЦЫ. ОТ ЗАДНИХ ОТДЕЛОВ МЫШЦЫ ОТХОДЯТ ПУЧКИ ВОЛОКОН, ИДУЩИЕ ВМЕСТЕ С НЕБНО-ЯЗЫЧНОЙ МЫШЦЕЙ, А ИХ НЕБОЛЬШОЕ КОЛИЧЕСТВО ИДЕТ С НЕБНО-ГЛОТОЧНОЙ МЫШЦЕЙ; ВСЕ ПУЧКИ ДОСТИГАЮТ МЯГКОГО НЕБА И СТЕНКИ ГЛОТКИ.
- ФУНКЦИЯ: СУЖИВАЕТ И УДЛИНЯЕТ ЯЗЫК, УЧАСТВУЕТ В СЖАТИИ ЗЕВА И ГЛОТКИ.



# ВЕРТИКАЛЬНАЯ МЫШЦА ЯЗЫКА, *T. VERTICALIS LINGUAE*

- ПАРНАЯ, НАЧИНАЕТСЯ ОТ ЯЗЫЧНОГО АПОНЕВРОЗА В ОБЛАСТИ СПИНКИ И ИДЕТ МЕЖДУ ВОЛОКНАМИ ДРУГИХ МЫШЦ ВНИЗ, К ФАСЦИИ НИЖНЕЙ ПОВЕРХНОСТИ ЯЗЫКА.
- ФУНКЦИЯ: УПЛОЩАЕТ И УДЛИНЯЕТ ЯЗЫК, ОБРАЗУЕТ ПРОДОЛЬНЫЙ ЖЕЛОБОК НА ЕГО СПИНКЕ.



## НАРУЖНАЯ ГРУППА МЫШЦ ЯЗЫКА:

- Подбородочно-язычная мышца, т. *GENIOGLOSSUS*
- Подъязычно-язычная мышца, т. *HYOGLOSSUS*
- Шилоязычная мышца, т. *STYLOGLOSSUS*
- Небно-язычная мышца, т. *PALATOGLOSSUS*

# ПОДБОРОДОЧНО-ЯЗЫЧНАЯ МЫШЦА, Т. *GENIOGLOSSUS*

- ПАРНАЯ, ОТХОДИТ ОТ ПОДБОРОДОЧНОЙ ОСТИ И, РАСХОДЯСЬ ВЕЕРООБРАЗНО, ИДЕТ К ПЕРЕГОРОДКЕ ЯЗЫКА; ПРИКРЕПЛЯЕТСЯ К АПОНЕВРОЗУ НА СПИНКЕ ЯЗЫКА. ПУЧКИ МЫШЕЧНЫХ ВОЛОКОН ЭТОЙ МЫШЦЫ ЧАСТИЧНО СЛИВАЮТСЯ С ПУЧКАМИ ВЕРТИКАЛЬНОЙ И ПРОДОЛЬНЫХ МЫШЦ ЯЗЫКА.
- ФУНКЦИЯ: ВЫДВИГАЕТ ЯЗЫК ВПЕРЕД, А ПРИ ОДНОСТОРОННЕМ СОКРАЩЕНИИ ОТКЛОНЯЕТ ЕГО В СТОРОН

# ПОДЪЯЗЫЧНО-ЯЗЫЧНАЯ МЫШЦА, Т. *HYOGLOSSUS*

- ПАРНАЯ, НАЧИНАЕТСЯ НА БОЛЬШИХ РОГАХ И ВЕРХНЕБОКОВЫХ ОТДЕЛАХ ТЕЛА ПОДЪЯЗЫЧНОЙ КОСТИ, НАПРАВЛЯЕТСЯ ВПЕРЕД И КВЕРХУ, ПЕРЕПЛЕТАЯСЬ С ВЕРТИКАЛЬНОЙ МЫШЦЕЙ. ВОЛОКНА МЫШЦЫ ДОСТИГАЮТ АПОНЕВРОЗА ЯЗЫКА ПО ЕГО КРАЮ, А ВОЛОКНА ЗАДНИХ ПУЧКОВ МЫШЦЫ - НА СПИНКЕ ЯЗЫКА. ДОВОЛЬНО ЧАСТО В ПОДЪЯЗЫЧНО-ЯЗЫЧНОЙ МЫШЦЕ ВСТРЕЧАЕТСЯ САМОСТОЯТЕЛЬНЫЙ, НЕПОСТОЯННЫЙ ПО ВЕЛИЧИНЕ ПУЧОК МЫШЕЧНЫХ ВОЛОКОН, НАЧИНАЮЩИЙСЯ НА МАЛОМ РОГЕ ПОДЪЯЗЫЧНОЙ КОСТИ И ИДУЩИЙ К СПИНКЕ ЯЗЫКА, КОТОРЫЙ ОБОЗНАЧАЮТ КАК **ХРЯЩЕЯЗЫЧНУЮ МЫШЦУ, Т. CHONDROGLOSSUS.**
- ФУНКЦИЯ: УПЛОЩАЕТ И ОТЯГИВАЕТ ЯЗЫК ВНИЗ И НАЗАД.

# ШИЛОЯЗЫЧНАЯ МЫШЦА, *T. STYLOGLOSSUS*

- ПАРНАЯ, НАЧИНАЕТСЯ НА ШИЛОВИДНОМ ОТРОСТКЕ ВИСОЧНОЙ КОСТИ И ОТ ШИЛОНИЖНЕЧЕЛЮСТНОЙ СВЯЗКИ, ПРОХОДИТ ВНИЗ И МЕДИАЛЬНО, РАСХОДЯСЬ ВЕЕРОМ В БОКОВЫХ ЧАСТЯХ ЯЗЫКА КНАРУЖИ ОТ ПОДЪЯЗЫЧНО-ЯЗЫЧНОЙ МЫШЦЫ, ГДЕ ПЕРЕПЛЕТАЕТСЯ С ПУЧКАМИ ПОПЕРЕЧНОЙ МЫШЦЫ ЯЗЫКА.
- ФУНКЦИЯ: ОТТЯГИВАЕТ ЯЗЫК ВВЕРХ И КЗАДИ.

# НЕБНО-ЯЗЫЧНАЯ МЫШЦА, *T. PALATOGLOSSUS*

- ОТДЕЛЯЕТСЯ ОТ ПОПЕРЕЧНОЙ МЫШЦЫ ЯЗЫКА И НАПРАВЛЯЕТСЯ КВЕРХУ В ТОЛЩЕ НЕБНО-ЯЗЫЧНОЙ ДУЖКИ. В ВЕРХНЕЙ ЧАСТИ ДУЖКИ МЫШЦА УТОЛЩАЕТСЯ И РАСШИРЯЕТСЯ ДО 9 ММ, У ЗАДНЕНИЖНЕЙ ПОВЕРХНОСТИ МЯГКОГО НЕБА РАЗДЕЛЯЕТСЯ НА 2 ПУЧКА: ПЕРЕДНИЙ ВХОДИТ В НЕБО У ПЕРЕДНЕГО КРАЯ МЫШЦЫ, ПОДНИМАЕТ НЕБНУЮ ЗАНАВЕСКУ; ЗАДНИЙ ВХОДИТ В НЕБО У ЗАДНЕГО КРАЯ ЭТОЙ МЫШЦЫ.
- ФУНКЦИЯ: СУЖИВАЕТ ЗЕВ И ОПУСКАЕТ МЯГКОЕ НЕБО.