

***Тема:***

***Н. М. Рубцов  
«Родная деревня»***



# Николай Рубцов «Родная деревня»

Хотя проклиная проезжий  
Дороги моих побережий,  
Люблю я деревню Николу,  
Где кончил начальную школу!

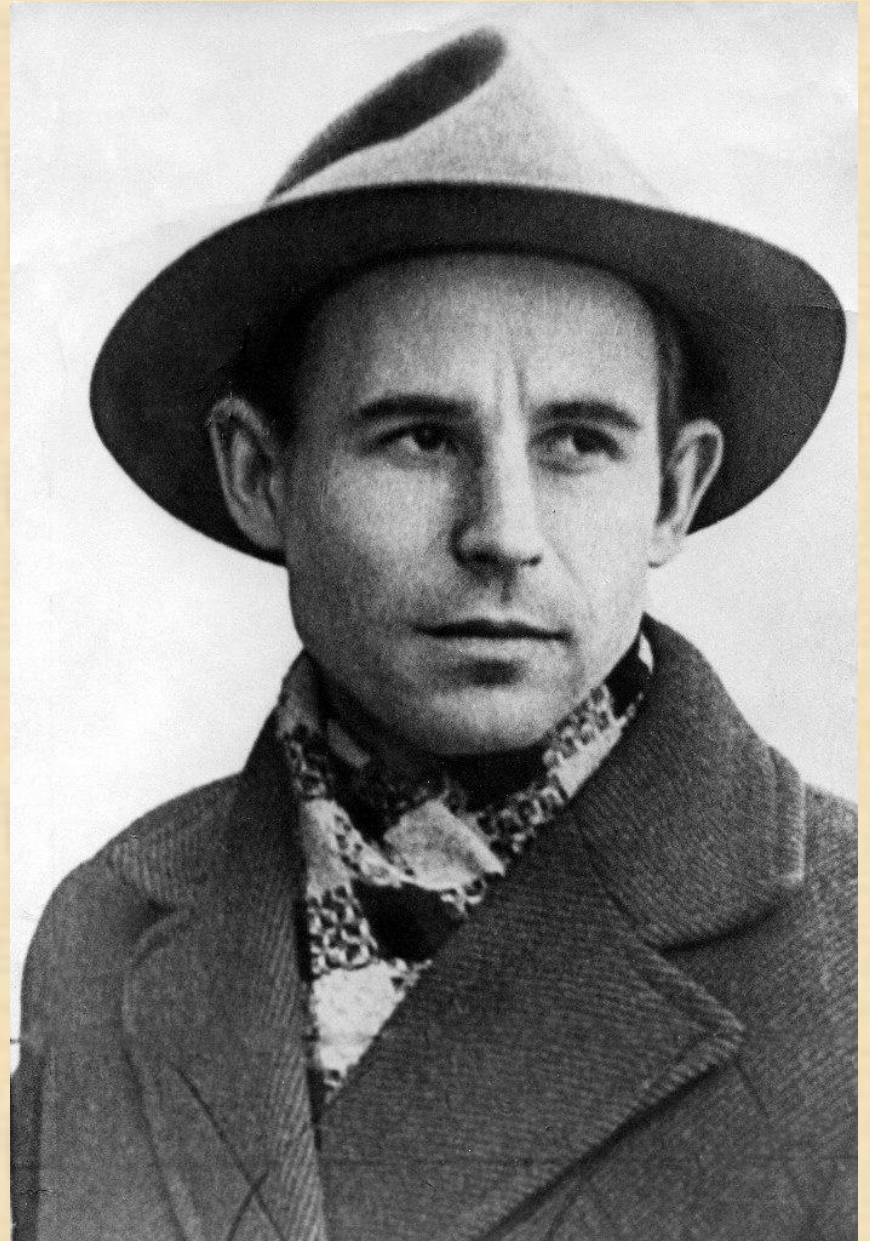
Бывает, что пыльный мальчишка  
За гостем приедем по следу  
В дорогу торопится слишком:  
— Я тоже отсюда уеду!

Среди удивленных девчонок  
Храбрится, едва из пеленок:  
— Ну что по провинции шляться?  
В столицу пора отправляться!

Когда ж повзрослеет в столице,  
Посмотрит на жизнь за границей,  
Тогда он оценит Николу,  
Где кончил начальную школу...



**Никола́й  
Миха́йлович  
Рубцо́в  
(3 январа  
1936 — 19  
января 1971)**



**Николай Михайлович Рубцов родился 3 января 1936 года в поселке Емецк Архангельской области, а вскоре его родители переехали в Тотемский район Вологодской области. Сам Н.М. Рубцов знал о своих родителях совсем немного, он рано их потерял. Мать у него умерла, а отец ушёл на фронт. С 1942 года Н.М. Рубцов воспитывается в детдоме. Ему хорошо запомнилось село Никольское на реке Толшме, в Тотемском районе, в краю необозримых лесов и болот. Здесь в 1950 году он закончил семилетку, поступил учиться в лесотехнический техникум в Тотьме. Именно этому селу посвящено стихотворение «Родная деревня».**





Основная тема стихотворения выражена в любви к своей родине. Н. М. Рубцов очень любил свою малую родину и поэтому посвятил стихотворение «Родная деревня» своему селу. В этом стихотворении лирический герой возвращается туда уже повзрослевшим, повидавшим жизнь человеком. Он вспоминает родные дороги, школу. Описывает поэт и «пылкого мальчишку», который торопится покинуть деревню, считая, что настоящая жизнь может быть только в столице. Но ничто не может убить в человеке любовь к его малой родине и спустя годы его начинает тянуть в те родные, провинциальные места. Требуется время, чтобы понять и оценить всю красоту того места, где проходит детство.

**Н.М. Рубцов любит деревню и не согласен с мальчишкой, который считает, что жизнь в столице будет лучше.**

**«Бывает, что пыльный мальчишка  
За гостем приедем по следу  
В дорогу торопится слишком:  
— Я тоже отсюда уеду!»**

**Возможно, что когда-то сам Николай Михайлович Рубцов так же страстно мечтал оставить деревню, но жизнь расставила всё на свои места – и теперь для него нет на свете ничего милее Николы.**

**«Родная деревня» ещё раз доказывает, что превыше всего ценит Николай Михайлович Рубцов в человеке его привязанность к родине. Это качество является одним из самых важных.**



*Стихотворение написано простым, понятным языком. В нем использованы разговорная лексика, соединенная с общеупотребительной и эпитет «пылкий».*

*Н.М. Рубцов включил в стихотворение инверсию «Люблю я деревню Николу».*

*Поэт практически не употребляет изобразительно-выразительные средства.*

*Его главная мысль очень похожа на главную мысль Некрасова и Есенина – любовь к родине.*



# Вывод:

Стихотворение «Родная деревня» производит очень теплые впечатления. Мне кажется, что каждый человек должен любить свою родину. По отношению человека к его родной земле, можно судить о его душе, разуме, сердце. Если мы любим и уважаем свой край, значит, прежде всего, мы уважаем себя. И как бы плохо нам ни было, мир и спокойствие дарует то место, где прошли наши детские годы. Всё самое доброе и светлое станет на защиту нашего душевного уюта.





***К О Н Е Ц***

