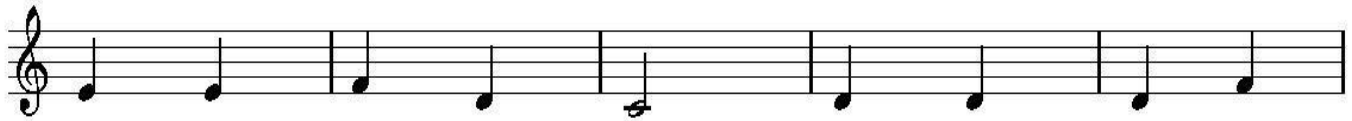


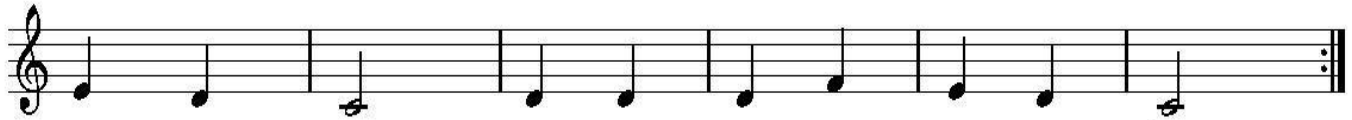
На лугу



На о - сен - нем на лу - гу лия - шет
Ма - ша, Ма - ша, ве - се - лей, сво - их



Ма - шень - ка вкру - гу. Да и мы не -
но - жек не жа - лей. У - лыб - нуть - ся



от - ста - ём, все виа - до - ши дуж - но бьём!
не за - будь, вы - би - рай ко - го - ни - будь!