

НАЛОГИ И СБОРЫ МИРА О ЖИВОТНЫХ

Налог на воробьев (Германия) В XVI веке в немецком городе Вюртемберг придумали налог на воробьев. Считалось, что звонкоголосые птицы мешают населению спокойно жить. От хозяина каждого дома требовали уничтожить дюжину воробьев, за что он получал 6 крейцеров. Если же задание не было выполнено, заплатить в казну требовали вдвое больше. Самые ленивые граждане даже покупали нужное количество дохлых воробьев у подпольных торговцев.





Налог на владение ловчим ястребом (Великобритания) В Великобритании в начале XIX века взимался налог на владение ловчим ястребом.



- В 70-х годах в Швеции жила собака, которая умела лаять разными способами и вызывать ответный лай других собак. Это позволяло обнаружить дома, в которых хозяева не платили налога за животное.



- Сбор на исследования сельскохозяйственных выделений (часто называемый «налог на газы» или «налог на пук») – это налог, который был предложен в Новой Зеландии в 2003 году, как дополнение к *Киотскому протоколу*. Этот налог связан с выделением сельскохозяйственными животными метана, газа, который в Новой Зеландии составляет 50 процентов от всех остальных парниковых газов.

- В Германии налог на собак платить необходимо. Величина налога варьируется от 30 до 700€ в год, в зависимости от породы собаки и места проживания.



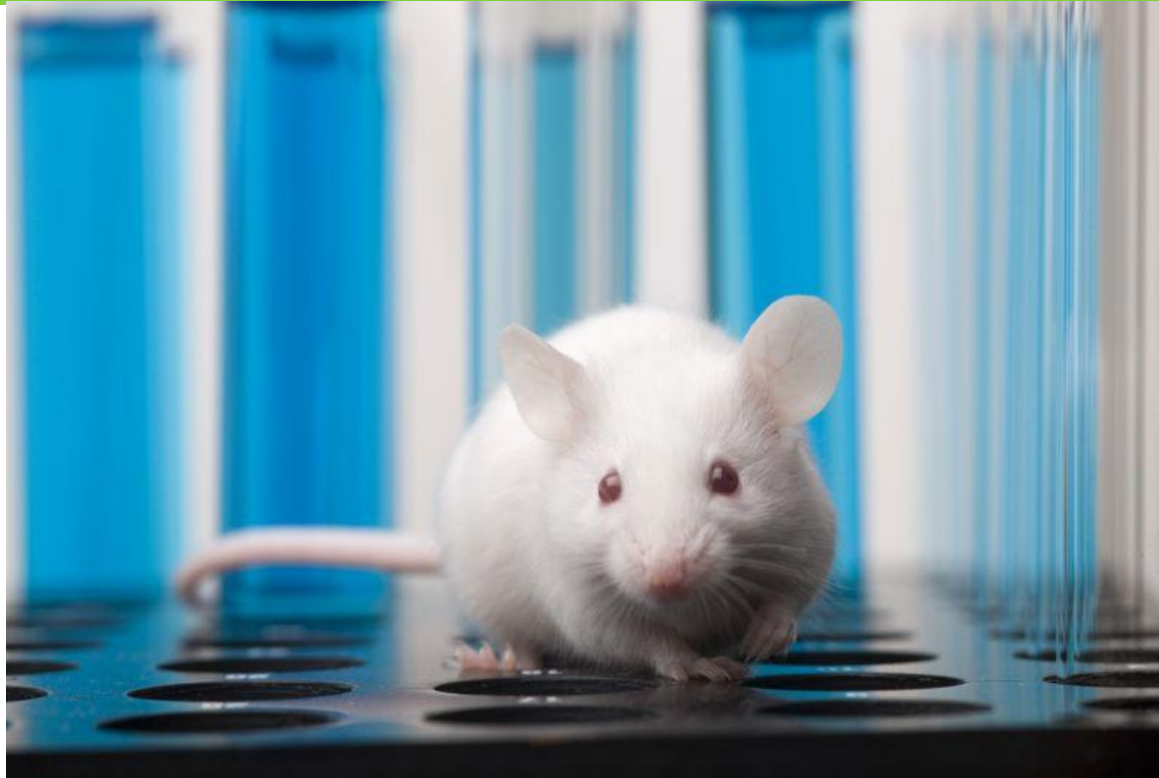
В болгарском городе Варна введен новый налог на содержание домашних кошек. Он равен 24 левам (около \$16).

Городской совет ввел ограничение на количество домашних животных в одном апартаменте. Теперь, если в квартире будет содержаться более двух домашних животных, их владелец подвергнется штрафу в размере до 500 левов (около \$339). До настоящего момента все собственники кошек должны были всего лишь зарегистрировать своих домашних любимцев в общине.





- Администрация города Сан-Фелиу-де-Льобрегат провинции Барселона с 2012 года будет собираться с владельцев собак новый налог. Ставка составит €15 в год для неопасных пород собак и €35 – для опасных.



- В России перестали облагать налогом на добавленную стоимость лабораторных животных, купленных за границей. Об этом говорится в Постановлении Правительства РФ о перечне расходных материалов для научных исследований, производимых за рубежом и не подлежащих обложению НДС.

- Законодательное собрание Петербурга приняло в целом проект федеральной инициативы о введении налога на собак. Соответствующий документ был рассмотрен на сегодняшнем заседании городского парламента. За документ проголосовал 41 депутат





- В Нидерландах взимается в размере 26 EUR за одного животного в год и 53 EUR за последующих в год.

**СПАСИБО
ЗА
ВНИМАНИЕ!**