

Уральский
федеральный
университет

Основные направления повышения эффективности деятельности ООО «ГБЦ»

Руководитель: Теслюк Л. М., к.х.н., доцент
Студент группы ЭМ-433202 Шипунов Е. В.
Екатеринбург 2017 г.

Задачи:

- исследовать данные хозяйственной деятельности цеха по производству прокладок и ремкомплектов «ГБЦ» за 2 года;
- сделать вывод о текущей эффективности предприятия, оценить ее изменение;
- предложить комплекс мероприятий по её повышению.



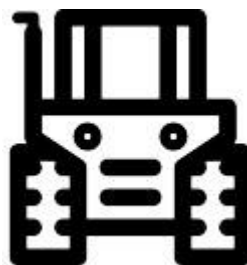
Деятельность предприятия



ООО «ГБЦ»



Добавка для ЦМА

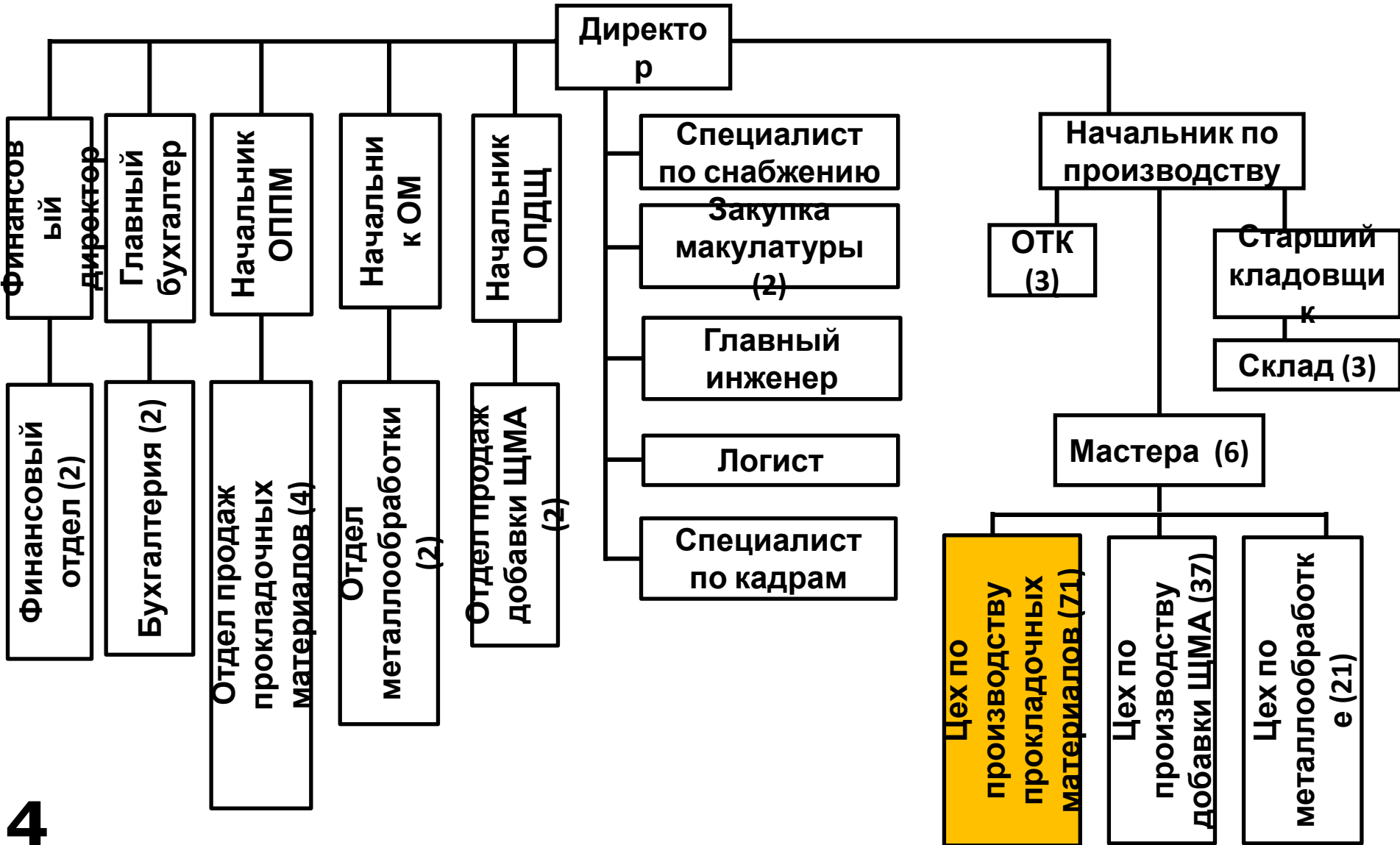


Прокладки для с/х и
грузовой техники



Металлообработка

Структура предприятия



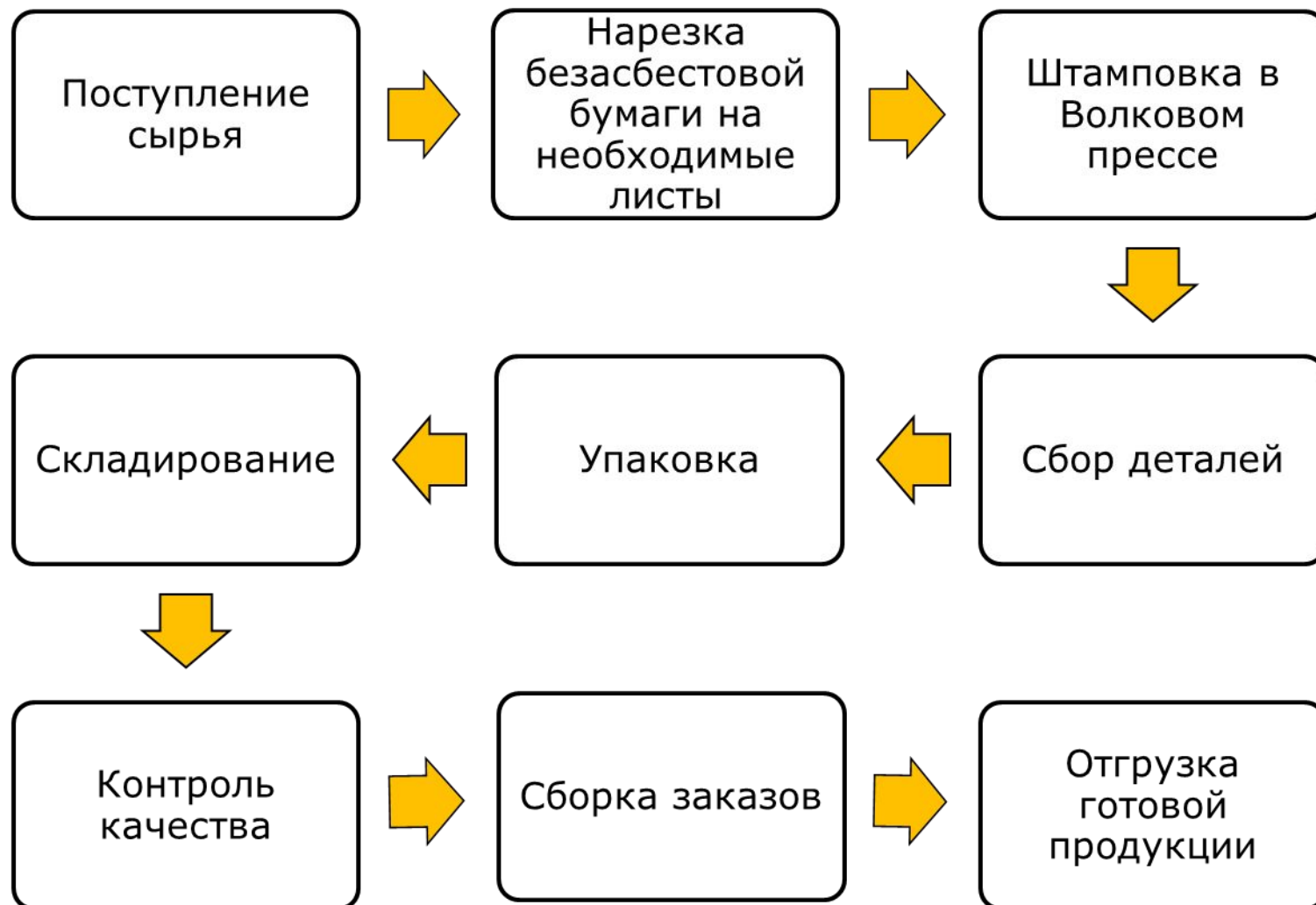
Цех по производству прокладок и ремкомплектов



Технология производства прокладок и ремкомплектов (коллекторные и ГБЦ)



Технология производства прокладок и ремкомплектов (резино-пробка, паронит)

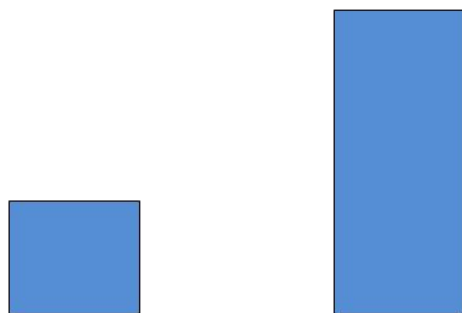


Результаты АХД за 2015, 2016 гг.

Наименование показателей	ед. изм.	2015 г.	2016 г.	изменение 2016 г. к 2015 г.	
				абс.	относ., %
Объем продукции в действующих ценах	тыс. руб.	118600	128291	9692	108
Объем продукции в сопоставимых ценах	тыс. руб.	118600	99406	-19193	84
Основные производственные фонды	тыс. руб.	19003	18234	-769	96
- в том числе активная часть	тыс. руб.	8295	7526	-769	91
Фондоотдача	руб./руб	6,24	5,45	-0,79	87
Фондоотдача активной части ОПФ	руб./руб	14,30	13,21	-1,09	92
численность ППП	чел.	80	76	-4	95
в том числе рабочих	чел.	73	69	-4	94
фонд заработной платы работающих	тыс. руб.	24357	23363	-994	96
фонд заработной платы рабочих	тыс. руб.	21136	20020	-1116	95
среднемесячная зарплата одного работающего	тыс. руб.	25,4	25,6	0,2	101
среднемесячная зарплата одного рабочего	тыс. руб.	24,1	24,2	0,1	101
ПТ одного работающего	тыс. руб./чел.	1482	1308	-174	88
производительность труда одного рабочего	тыс. руб./чел.	1625	1441	-184	89
величина материальных затрат	тыс. руб.	65201	59845	-5356	92
материалоемкость продукции	руб./руб.	0,55	0,47	-0,08	86
себестоимость товарного выпуска продукции	тыс. руб.	109931	104948	-4983	95
затраты на 1 руб. товарной продукции	руб./руб.	0,93	0,82	-0,11	88
Прибыль	тыс. руб.	8669	23343	14675	269
рентабельность продукции	%	8	22	14	

Результаты АХД за 2015, 2016 гг.

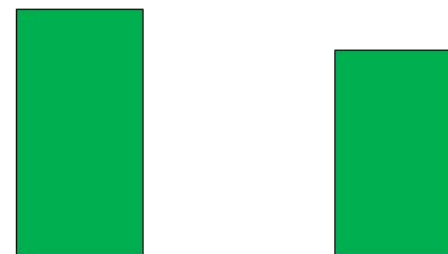
Прибыль: + 169 %



2015 г.

2016 г.

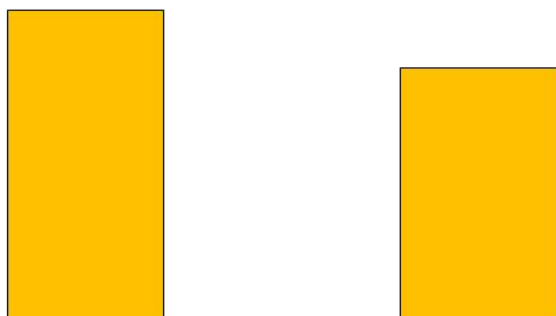
**Затраты на 1 руб.:
-12 %**



2015 г.

2016 г.

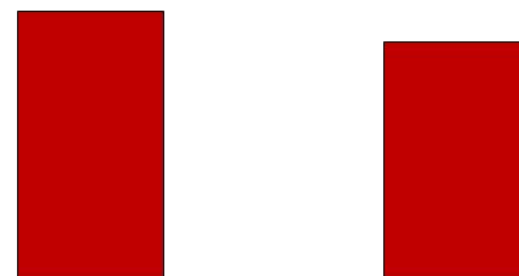
Фондоотдача: - 13 %



2015 г.

2016 г.

**ПТ одного работающего:
- 12 %**



2015 г.

2016 г.

SWOT анализ рынка прокладочных материалов

Сильные стороны:

1. Высокое качество;
2. хорошая ПМ*;
3. экологичность

Слабые стороны:

1. Высокая цена;
2. узкий ассортимент продукции

Возможности:

1. Расширение ассортимента;
2. снижение себестоимости;
3. повышение уровня сервиса и обслуживания

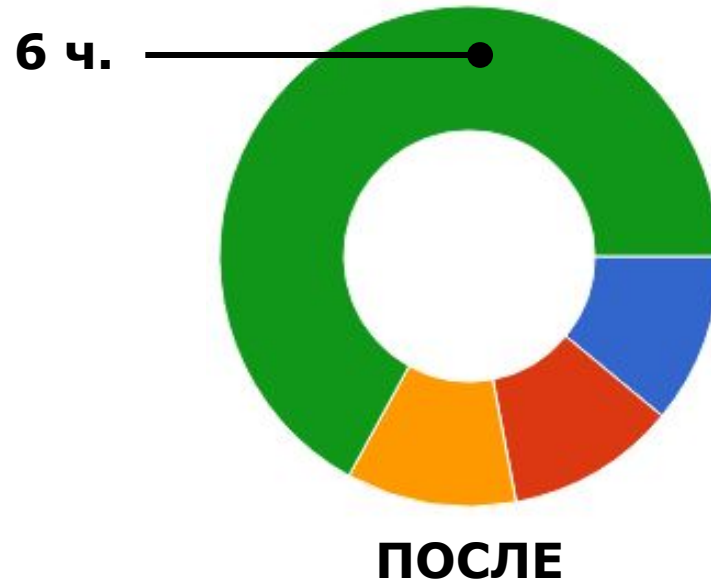
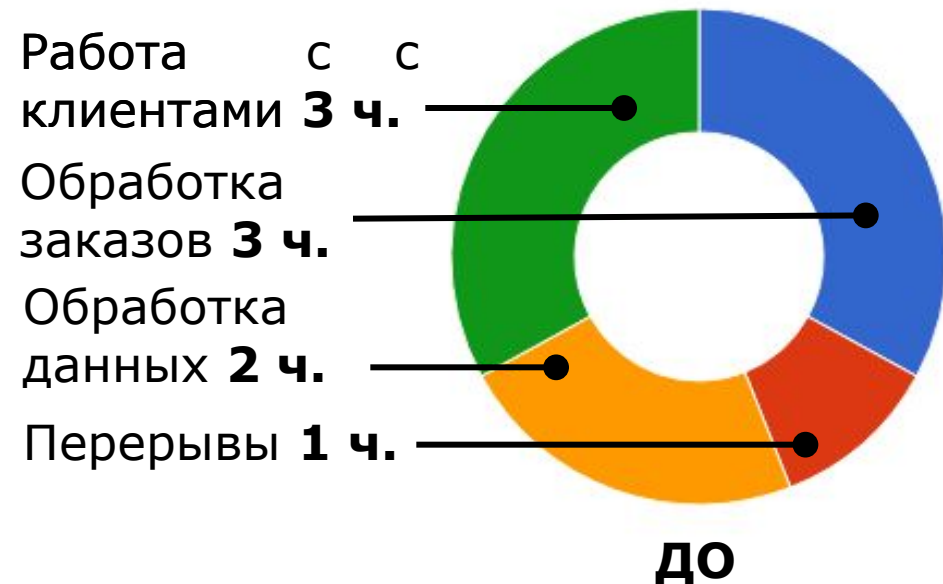
Угрозы:

1. Падение спроса на отечественные запчасти;
2. низкие цены конкурентов

Автоматизация документооборота:

- Увеличение времени работы с клиентом (общение, создание договоренностей): **+ 3 ЧАСА** ;
- снижение времени на работу с данными и заказами: **- 3 ЧАСА**

Рабочий день менеджера – 9 часов



Модернизация сайта:

- переделать текстовое и графическое содержание;
- сделать раздел для заказов и систему личного кабинета;
- добавить фотографии, видеоматериал;
- сделать поля для обратной связи (чат, поля обратной связи);
- внедрить статистическую систему для оценки количества заходов на сайт.



Внедрение мероприятий

Мероприятие	Инвестиции в тыс. руб.	Экономический эффект
Модернизация сайта	150	1. Увеличение времени работы с клиентами 2. Увеличение прибыли и рентабельности 3. Увеличение объема продаж на 20 %
Автоматизация документооборота	250	
Прирост оборотного капитала	1247	
Итого	1647	

Рентабельность инвестиций = 4,4 руб./руб.

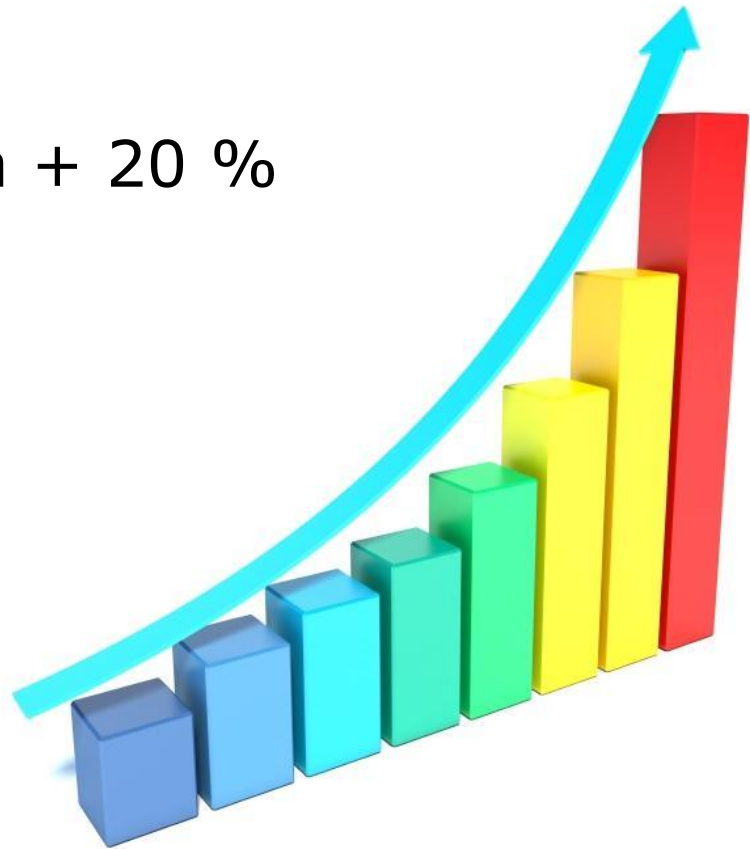
Срок окупаемости инвестиций = 0,22 года

Результаты к проектному году

Наименование показателей	ед. изм.	2016 г.	проектный год	Изменение проектного года к 2016 г.	
				абс.	относ., %
Объем продукции в действующих ценах	тыс. руб.	128291	153949,2	25658,2	120
Основные производственные фонды	тыс. руб.	18234	18234	0	100
- в том числе активная часть	тыс. руб.	7526	7526	0	100
Фондоотдача	руб./руб	7,04	8,44	1,41	120
Фондоотдача активной части ОПФ	руб./руб	17,04	20,45	3,41	120
Численность ППП	чел.	76	76	0	100
в том числе рабочих	чел.	69	69	0	100
фонд заработной платы работающих	тыс. руб.	23363	26700	3337	114
фонд заработной платы рабочих	тыс. руб.	20020	23023	3003	115
среднемесячная з/п одного работающего	тыс. руб.	25,6	29,3	4	114
среднемесячная зарплата одного рабочего	тыс. руб.	24,2	27,8	4	115
ПТ одного работающего	тыс. руб./чел.	1688	2026	338	120
ПТ одного рабочего	тыс. руб./чел.	1859	2231	372	120
величина материальных затрат	тыс. руб.	59845	71814	11969	120
материалоемкость продукции	руб./руб.	0,47	0,47	0	100
себестоимость товарного выпуска продукции	тыс. руб.	104948	121471	16523	116
затраты на 1 руб. товарной продукции	руб./руб.	0,82	0,79	-0,03	96
Прибыль	тыс. руб.	23343	32478	9135	139
рентабельность продукции	%	22	27	5	

Итого к проектному году:

- ✓ Фондоотдача + 20 %
- ✓ Производительность труда + 20 %
- ✓ Прибыль + 39 %
- ✓ Затраты на 1 рубль - 4 %



Спасибо за внимание

